

噶什喀尔志 附录五

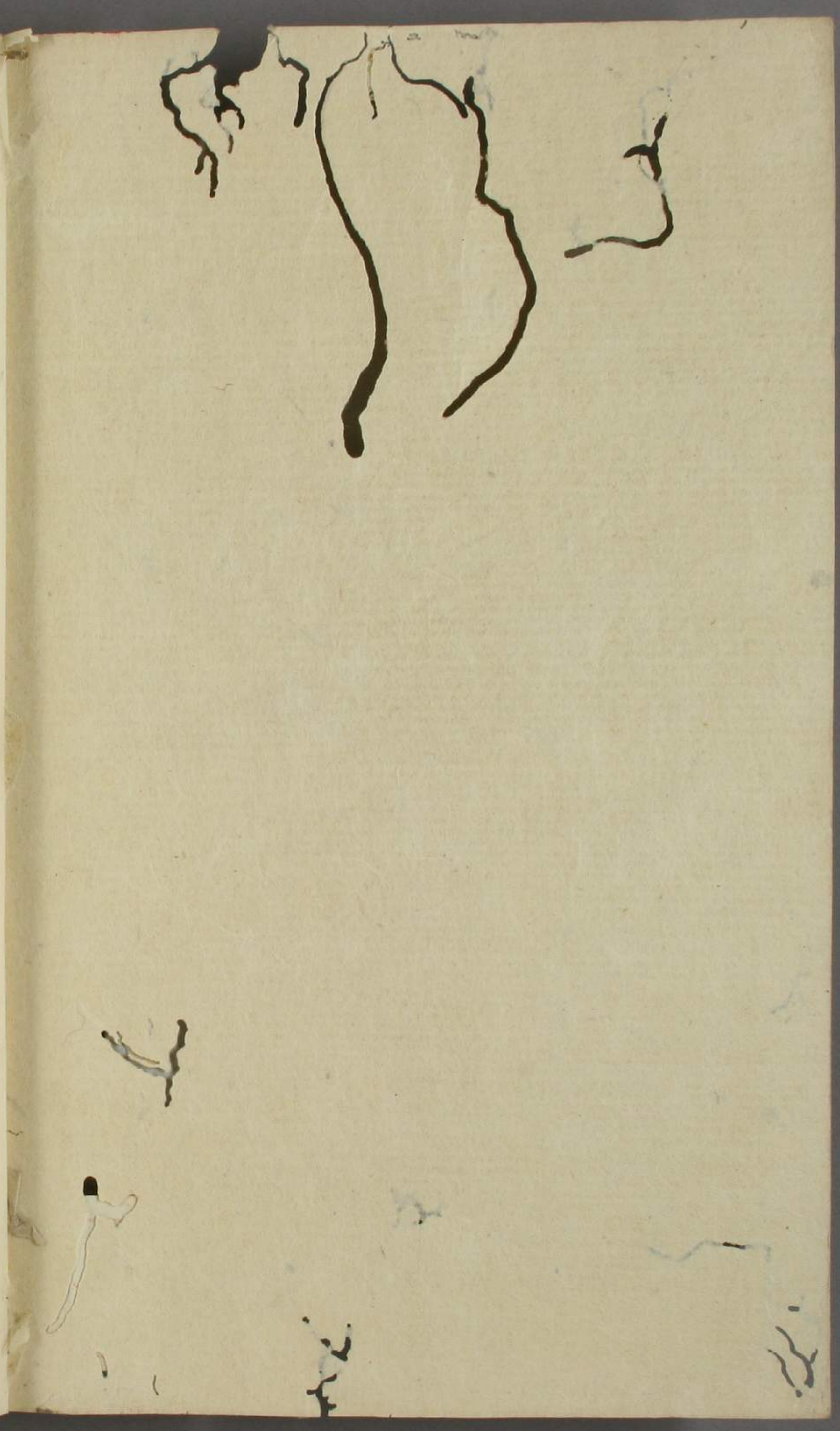
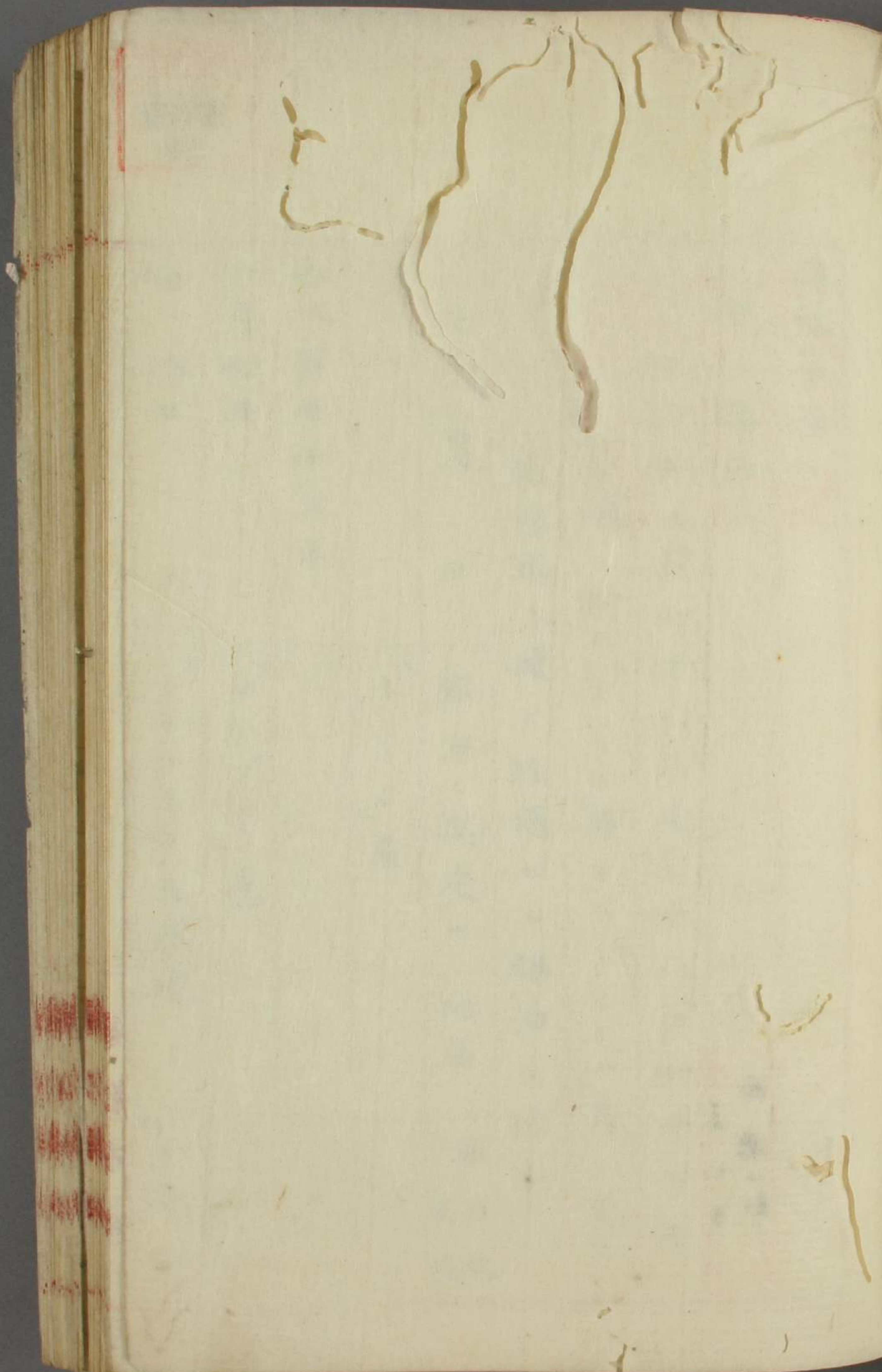
共十五册



支

ル 5  
3210  
15





附録第五

甲 宿泊所



千八百七十六年及千八百七十七年  
 迄露國公使ノ經過セシ休泊ニ係ル  
 間ニ於テ「オ」レ府ヨリ「ク」ルリヤ府ニ至ル

年 月 日

旅泊ニ撰定セシ地名

旅泊  
 里 間

「オ」レ府

千八百七十五年

十月七日

「マ」ルヅイ邑

一一

全 八日

「タ」ルルイク天然境

二九

昭和十五年七月三日  
 西 德 二 郎 氏 贈

全	九日	「ゾリチヤ」天然境	二七、二五
全	十日	「ヤンギ、アルイク」全	二二、二五
全	十一日	「スーロイ、クルガン」全	一七、
全	十三日	「サールイグチュルク」全	一五、
全	十四日	「シヤン、ウイ」全	一八
全	十五日	「イケ、イケジャク」全	一六
全	十六日	「イルケンタム」成所	一七
全	十七日	「エギン」成所	二〇
全	十八日	「ウルグチャート」城砦	一八
全	二十日	「ウクサルイク」成所	四〇

全	二十一日	「ラバート」クルガレン、カーニ	二七
全	二十二日	「カンドジュガン」成所	二二
全	二十三日	「シンユル」成所	三〇
全	二十四日	「アクリヤンガリ」邑	二六、五〇
全	二十五日	「ヤンギシヤル」一名噶尔城	一七、五〇
全	以上合計		一二七三、五〇
全	十一月二十一日	「ヤンダマ」邑	一六〇
全	二十二日	「シヤプダマ」邑	三二、五〇
全	二十三日	「ハイザバト」邑	一三
全	二十四日	「ヤンギ、アバート」邑	一九

全	五	テジャンドイ	驛	二〇
全	六	チリヤン	邑	一七
全	七	ラバート	「シュール、クゾーク」	二五
全	八	サイ、アルイク	邑	二二
全	九	ラバート	「チュクタル」	二五
全	十	アクスー	府	二〇
以上合計				
全	十八	イシリヤン	「チ」邑	一八
全	十九	ジャーム	邑	一三
全	二十	カーラ、ユルグレ	邑	二〇

全	二十五	ラバート	「クブリユーク」	二八
全	二十六	ウルダクリ	天然境	四〇
全	二十七	ラバート	「カーラ、クイルチン」	二五
全	二十八	ラバート	「ツシユルガ」	一八
全	二十九	ムラール	「バーレ」城塞	二七
以上合計				
十二月一	日	「チャルバグ」	邑	二四
全	二	ソムシユク	邑	二八
全	三	「チャヅイル、クアリ」	邑	二〇
全	四	「ヤーカ、クゾーク」	邑	一七

全	二十一日	「ラバート」「シュルガ」	三
全	二十二日	「クレー、ターム」邑	二
全	二十三日	「バイ」府	三〇
以上合計			
全	二十六日	「サイラム」邑	二
全	二十七日	「クイズイル」邑	一
全	二十八日	「ラバート」「ダワン」	二
全	二十九日	「クーチヤ」府	二
以上合計			
千八百七十七年			
			九五

一月一日	「ヤーカ、アルイク」邑	二	
全	二日	「ヤンギ、アバート」邑	四
全	三日	「ブグール」邑	三
全	四日	「ヤンギツサル」邑	三〇
全	五日	「チャドイル」邑	二
全	六日	「イシマ」邑	一
全	七日	「チャルチー」邑	二
全	八日	「ツルビン」邑	四
全	九日	「クルリヤ」府	一
以上合計			二五四

總計

驛所ノ數

五十五

一三〇〇

乙 宿泊所

「クルリヤ」府ヨリ「オーレ」府迄露國公使ノ

歸路ニ係ル

全年六ヶ月 日

旅泊地名

ノ旅里泊程間

二月六日

「クルリヤ」府

一六

全七

「ツルビン」邑

四〇

全八

「イシマ」邑

二九

全九

「ヤンギサル」邑

三七

全十

「ブグール」邑

三一

全十一

「ヤンギ、アバート」邑

三二

全十二

「ヤーカ、アルイ」邑

四一

全十三

「クーチヤ」府

二九

以上合計

「クーチヤ」府

二九

全十五

「ラバート」タウン

二五

全十六

「サイラム」邑

三九

全十七

「バイ」府

二八

全十八

「クレーターム」邑

三〇

全十八日

「クレーターム」邑

三〇

全	二十日	「チャルバグ」 <small>邑</small>	二	八
全	三十日	「マラール、バール」 <small>要塞</small>	二	四
全	五日	「ラバート」 <small>ツルガ</small>	二	七
全	六日	「ウルダート」 <small>天然境</small>	四	三
全	七日	「ラバート」 <small>クプリューク</small>	四	〇
全	八日	「ヤンギ、アバート」 <small>邑</small>	二	八
全	九日	「シャプタリ」 <small>邑</small>	三	二
全	十日	「ヤンギシャル」 <small>城</small>	四	八、五
全	以上合計		二	一、八、五

全	十九日	「ラバート」 <small>ジュルカ</small>	二	四
二月	二十日	「カーラ、エルグン」 <small>邑</small>	三	六
全	二十一日	「イシリヤンチキ」 <small>邑</small>	三	三
全	二十二日	「アクス」 <small>府</small>	一	八
全	以上合計		二	三、六
全	二十五日	「ラバート」 <small>チユクタル</small>	二	〇
全	二十六日	「サイアルイ」 <small>邑</small>	二	五
全	二十七日	「チリヤン」 <small>邑</small>	四	九
全	二十八日	「ヤカ、クゾク」	三	七
三月	一日	「ツムシユク」	三	七



全	十五日	「 ン、ユル」 戍所	四
全	十六日	「 カン、ジュガン」 戍所	三
全	十七日	「 ラバート」 「 クルガシ、カーニ」 戍所	二
全	十八日	「 ウクサルイウ」 戍所	二
全	十九日	「 ウルグチャート」 要塞	四
全	二十一日	「 エギン」 戍所	一
全	二十二日	「 イルケレタム」 戍所	二
全	二十三日	「 カークスカ」	二
全	二十四日	「 サールイクチューク」 天然境	二
全	二十五日	「 クザイルクルガン」 全	三

全	二十六日	「 クリチャ」 要塞	一
全	二十七日	「 タルルイク」 狭谷ノ口	四
全	二十八日	「 ラール」 府	一
以上合計			三七一
以上總計			一、三〇〇



四	煙草	一一九	一七九〇
五	鉄	一二一、五	三、一二四
六	砂糖	一八	三一八〇
七	銘	一四	九〇〇
八	胡椒	一四	一一二〇
九	摺附木、硫黄、墨汁、胡桃	三八	一七七一
十	櫃子	一一	二九五
十一	革紐	五	三一〇
十二	鞍	二七、五	二一二〇
十三	糸	四	四〇〇

十四	糊	二九、五	三三六
十五	製造珊瑚	二	三一〇
十六	ウリユーク <sup>1</sup> キレ <sup>1</sup> ミ <sup>1</sup> シカ <sup>1</sup> 材 <sup>1</sup> 染料	一〇	二〇〇
以上合計		一五六	五三、三五六

報告第二號

千八百七十六年「ラ」レ府ヲ過キラ噶什

喀爾府ヨリ輸入セシ諸商品

番號	輸入商品ノ名	商品額	ル <sup>1</sup> ブ <sup>1</sup> リ <sup>1</sup> ニ對スル價額
一	上等羅紗	二六、五	四五、九六四
二	中等羅紗	六四	二五、一九七
全		九〇	七一、一六四

喀爾府ヨリ輸入セシ諸商品

三	下等羅紗	駄馬	一九、五	一九一三
四	明礬	全	四四	一六、八六四
五	「コーシマ」毛織ノ	全	二三一	一八、三一二
六	山羊皮	全	三〇	六〇七九
七	「ナシヤツイル」	全	三一	一八五五
八	更紗	クワック	一六九	九七七
九	更紗表衣	シツク	一五、二八〇	三五九八
十	棉布	クワック	二一〇	九五八
十一	「コレシコル」棉布ノ	全	六	一四六
十二	毛氈	シツク	一一、五四	一六四四

十三	茶碗	全	五八二	一〇四〇
十四	硫黄	駄馬	一八	七九七
十五	「マシール」布 <small>「ホタシ」産ノ</small>	クワック	八九五	一三、三五八
十六	阿片	駄馬	九五	二、六六〇
十七	「ビヤージ」粗製ノ絹布	全	一七	一六八九
十八	「ヤンブ」銀ノ伸板	枚	一七	一四三六
十九	馬皮	駄馬	一九	一八三四
二十	山羊皮	全	二四	三〇〇
二十一	「ヤルマー」支那ノ銅貨	全	三八	一七三二
二十二	帶	全	一一	一一七〇

二十三	支那ノ織物	クリーク	八	一一四
二十四	靴及ビ「コロシ」	對	一二五	二三〇
二十五	「グーシカ」 木皮ノ染料 トナルモノ	駄馬	一	四〇
二十六	茶	ブート	七〇	三〇七一
二十七	「ブジグンツ」		一五	二〇
二十八	表衣	シツク	五	二〇
以上合計			一一七	九一八

年内最モ多ク輸入スルノ時ハ十月十一月  
十二月ナリトス

報告第三號

千八百七十六年「イススイタ、クローリ」郡ヨ  
リ「ウチ、ツルハン」府ニ趣キレ商隊ノ全員

車數	雇役人	馬數	駱駝數	騾馬數	商品名	商品全數	「ロブリン」ニ對 スル價額
四	八	一〇	四	一	露國産更紗	アルレーン 一一、九五四	二、六九七
					砂糖	ブード 四八	九四〇
					赤色「マーチ」 布棉	アルレーン 一一〇〇	七〇〇
					「ブリス」 布毛	レック 二〇	一八〇
					黒羅紗	アルレーン 一五〇	三〇〇
					黄羅紗	全 二五〇	二五〇





































二	砂糖	アブライム、アフリノウ氏	一五〇。	一	一	四	一	三
一	更紗	噶什喀尔ヨリウエルヌイ	一五〇。	一	一	一	一	一
三	二月三	噶府商人「ルルザ、アフリ	一五〇。	一	一	六	八	五
		シスパスラゾウ氏	一五〇。	一	一	一	一	一
		白「ダーバ	二五〇。	一	一	一	一	一
		マシーループ	二〇〇。	一	一	一	一	一
十	靴		一〇〇。	一	一	一	一	一

四	表衣	噶府商人「ハボドレヤ	一〇〇。	一	一	五	一	一
		コスイモウ氏	一〇〇。	一	一	一	一	一
		白「ダーバ	二〇〇。	一	一	六	〇	〇
	表衣		一〇〇。	一	一	一	一	一
		マシーループ	一〇〇。	一	一	三	〇	〇
五	噶府商人「アノト、アフ		一〇〇。	一	一	一	一	一
		一ノウ氏	一〇〇。	一	一	一	一	一
		白「ダーバ	一〇〇。	一	一	五	二	五
		マシーループ	三〇。	一	一	一	一	一



	絹	一、マルツ、カルイモウ <sub>レ</sub> 氏	一	一	一	一	一	一	一
	マシループ		全	一〇	全	三〇	一		
十一	噶什喀爾府	噶什喀爾府商人「サツイク							
	アタルイフバーエウ <sub>レ</sub> 氏								
	白「ダーバ」		四〇〇〇	一五〇〇〇					
十二	噶什喀爾府	噶什喀爾商人「スマイル、ア							
	ブラインバエウ <sub>レ</sub> 氏								
	噶什喀爾府	噶什喀爾商人「クマク <sub>レ</sub> ニ行							
	クモノ								

	白「ダーバ」		ヨシオウ	二〇〇〇					
十三	噶什喀爾府	噶什喀爾商人「ラフソツバ							
	イラフレムブバーエウ <sub>レ</sub> 氏								
	白「ダーバ」		六〇〇〇	三〇〇〇〇					
	マシループ		一〇〇〇	三〇〇〇					
十四	噶什喀爾府	噶什喀爾商人「ツルヤイ、バルタバ							
	エウ <sub>レ</sub> 氏								
	白「ダーバ」		ヨシオウ	五〇〇〇〇	二〇〇〇〇	一			
	噶什喀爾府	噶什喀爾商人「クマク <sub>レ</sub> ニ行							
	クモノ								







廿五 二月  
三

「アンデシヤ」ノ商人「アマシヤルイ

ルマノ」ト「カルイモウ」氏

白「ダーバ」

表衣

廿六

「噶什喀尔」府ヨリ「カラコル」ニ行

「噶什喀尔」商人「ホドジイ

「レーノウ」氏

白「ダーバ」

廿七

「噶府」商人「スマイル」ガツル

「クローエウ」氏

コソウ

五、〇〇〇

二、五〇〇

四〇〇

クモノ

一

一

二五〇

一

一

一

一

一

一

一

一

一

一

二

一

一

一

一

一

一

一

一

二〇

一

一

一

一

一

一

一

一

廿八

「噶府」商人「アブツライル」

「ツラスカンバーエウ」氏

白「ダーバ」

「マシール」

廿九

「噶什喀尔」府ヨリ「トクマク」ニ行

「噶府」商人「チャカイ、ツルギイ

「バーエウ」氏

白「ダーバ」

五、〇〇〇

二、五〇〇

一五〇

一

一

一

一

一

一

一

一

一

一

一

一

一

一

一

一

一

一

一

一

一

一

一

一

一

一

一

一

一

一

一

一

一

三十一	噶什喀尔府ヨリ「クリジャ」ニ行クモノ	一	一	一	一	一	一	一	一
三十一	噶府商人「ウルツイ、ウム」	一	一	一	一	一	一	一	一
三十一	噶府商人「エス、プ、ア、ブ、ツ」	一	一	一	一	一	一	一	一
三十一	噶府商人「アルイコウ」氏	一	一	一	一	一	一	一	一
三十一	噶府商人「白」 「ターバ」	一	一	一	一	一	一	一	一
三十一	噶府商人「表衣」	一	一	一	一	一	一	一	一
三十一	噶府商人「レイト」氏	一	一	一	一	一	一	一	一
三十一	噶府商人「マレループ」	一	一	一	一	一	一	一	一
三十一	噶什喀尔府ヨリ「クリジャ」ニ行クモノ	一	一	一	一	一	一	一	一

三十二	噶府商人「エス、プ、ア、ブ、ツ」	一	一	一	一	一	一	一	一
三十二	噶府商人「アルイコウ」氏	一	一	一	一	一	一	一	一
三十二	噶府商人「白」 「ターバ」	一	一	一	一	一	一	一	一
三十二	噶府商人「表衣」	一	一	一	一	一	一	一	一
三十二	噶府商人「レイト」氏	一	一	一	一	一	一	一	一
三十二	噶府商人「マレループ」	一	一	一	一	一	一	一	一
三十二	噶什喀尔府ヨリ「クリジャ」ニ行クモノ	一	一	一	一	一	一	一	一





四二 二月  
三 噶什喀尔府ヨリ「ウエルヌイ」ニ  
噶府商人「ムルラバフンマ

ノツハ「ロウ」氏

白「ダーバ」

表衣

毛氊

四三 二五 噶府商人「スラームツマ

「ロウ」氏

白「ダーバ」

表衣

行クモノ

コシオウ  
二〇〇

レワーク  
三〇〇

全  
一ニ

一ニ四

一

コシオウ  
ハ〇〇

レワーク  
二〇〇

一〇〇

九〇

一

一

一

四〇〇

六〇

一五

一三

一

一

一

一

一

四四

「フ」ハラ商人「マツ、カルイム

カツルク、ハエウ」氏

白「ダーバ」

毛氊

四五

噶府商人「マタート」氏

メトウ」氏

噶什喀尔

府ヨリ「カラコル」府ニ

噶府商人「サイト、ア

コシオウ  
一五、〇〇〇

レワーク  
三〇

一ニ

一ニ

一ニ

一

一

一

一

七、〇〇〇

三五〇

一

一

一

一

一

一

一ニ

一

一

一

一

一

一

一

一四

一

一

一

一

一

一

一

	白ダールバ	一、二〇〇	六、〇〇〇	一	五	一	二	七	一
	白ダールバ	一、二〇〇	六、〇〇〇	一	一	二	一	七	一
四七	噶什喀尔府ヨリ「ウエルヌイ」 噶府商人「ウーメルアサ」	ニ行	クモノ						
	ンバ「エウ」氏	一	一	一	二	一	七	一	一
	白ダールバ	コシオウ 一、二〇〇	六、〇〇〇	一					
	マレループ	レツク 一〇〇	一五〇	一					
四八	噶府商人「マートクワン」 ホツジエバー「エウ」氏	一	一	一	五	一	二	六	一
	白ダールバ	コシオウ 一、二〇〇	六、〇〇〇	一					

	白ダールバ	コシオウ 一、二〇〇	五〇〇	一					
	スツバー「エウ」氏	一	一	一	七	一	三	六	一
五一	噶府商人「グンバイ、グウイ」								
	白ダールバ	コシオウ		一					
	ロバ「エウ」氏	一	一	一	五	一	二	七	一
五十二	噶府商人「アダバイ、チヤ」								
	白ダールバ	コシオウ 一、五〇〇	七〇〇	一					
	エウ「氏」	一	一	一	五	一	三	一	一
四九	噶府商人「マシバイ、アゲンバ」								
	マレループ	全 九〇	一五〇	一					







	スルゴノートウ氏	一	一	七	一	七	一	七	一	三
	白ダバ	フシオウ	一八〇〇	九〇〇〇	一	一	一	一	一	一
	マシループ	今	一〇〇	一五〇	一	一	一	一	一	一
	表衣	レック	四〇〇	三〇〇	一	一	一	一	一	一
	紅コシマ	今	二〇〇	一五〇	一	一	一	一	一	一
六二	噶什喀尔府ヨリ「グリジャ」ニ行クモノ									
	噶府商人「マノドニア」ズツルヅイエウ氏									
	白ダバ	フシオウ	四〇〇	二二〇〇	一	一	一	一	一	一
	紅皮	レック	三〇〇	一六〇〇	一	一	一	一	一	一

	噶府商人「フルムコバイ」モ									
六三	表衣	今	七〇〇	一九〇〇	一	一	一	一	一	一
	メトバエウ氏									
	白ダバ	フシオウ	二五〇〇	一二五〇〇	一	一	一	一	一	一
	噶什喀尔府ヨリ「カラコル」ニ行クモノ									
六四	噶什喀尔府商人「ワール」									
	ビサレウ氏									
	白ダバ	フシオウ	一八〇〇	九〇〇	一	一	一	一	一	一
	表衣	レック	一二五	二三〇	一	一	一	一	一	一
	マシループ	フシオウ	六〇	八〇	一	一	一	一	一	一





七四	ツコバーエウ <sup>レ</sup> 氏	コシツオウ	一	一	三	一	九	一
	白 <sup>ダ</sup> ーバ	七〇〇〇	一	一	一	一	一	一
	表衣	レツク	六〇	一八〇	一	一	一	一
	噶府商人 <sup>ト</sup> フタ、ホド <sup>レ</sup> シヤ	一	一	一	四	一	二	二
	エス <sup>ー</sup> ポウ <sup>レ</sup> 氏	一	一	一	一	一	一	一
	白 <sup>ダ</sup> ーバ	コシツオウ	七〇〇〇	三五〇〇	一	一	一	一
	表衣	レツク	一〇〇	三〇〇	一	一	一	一
七五	噶什喀尔府ヨリ <sup>ク</sup> リ <sup>ジ</sup> ニ <sup>レ</sup> 行 <sup>ク</sup> モノ	一	一	一	一	五	一	一
	噶府商人 <sup>ム</sup> ル、マア <sup>フ</sup> イ	一	一	一	一	一	一	一
	ト、マ <sup>フ</sup> メ <sup>ト</sup> リ <sup>ー</sup> コウ <sup>レ</sup> 氏	一	一	一	一	一	一	一

七六	噶什喀尔府ヨリ <sup>ウ</sup> エ <sup>ー</sup> ル <sup>ヌ</sup> イ <sup>レ</sup> ニ <sup>レ</sup> 行 <sup>ク</sup> モノ	レツク	三〇〇	七五〇	一	一	一	一
	噶府商人 <sup>ム</sup> ル <sup>ロ</sup> ン <sup>フ</sup> ジ <sup>ン</sup>	一	一	一	一	一	一	一
	白 <sup>ダ</sup> ーバ	コシツオウ	六〇〇〇	三〇〇〇	一	一	一	一
	表衣	レツク	三〇〇	七五〇	一	一	一	一
七七	噶什喀尔府ヨリ <sup>カ</sup> ラ <sup>コ</sup> ル <sup>レ</sup> ニ <sup>レ</sup> 行 <sup>ク</sup> モノ	一	一	一	一	一	一	一
	噶府商人 <sup>カ</sup> ス <sup>イ</sup> ム、ア <sup>フ</sup> ン	一	一	一	一	一	一	一
	白 <sup>ダ</sup> ーバ	コシツオウ	二〇〇〇	六〇〇	一	一	一	一
	表衣	レツク	三〇〇	七五〇	一	一	一	一
	カ <sup>ヅ</sup> イ <sup>ル</sup> カ <sup>ー</sup> エウ <sup>レ</sup> 氏	一	一	一	一	六	一	四
	白 <sup>ダ</sup> ーバ	コシツオウ	三〇〇〇	一五〇〇	一	一	一	一







八六	噶府商人「マレゴス、マゴシ」	ツトア、リース、バーエウ氏	一	一	一	二	一	一	一
	白「ダーバ」		一	一	一	一	一	一	一
	「マレループ」		一	一	一	一	一	一	一
八七	噶什喀尔府ヨリ「ウエルヌイ」ニ行クモノ	噶府商人「ムラスリハイ」	一	一	一	一	一	一	一
	スヘーエウ氏		一	一	一	一	一	一	一
	白「ダーバ」		一	一	一	一	一	一	一
八八	噶什喀尔府ヨリ「カラコル」ニ行クモノ	噶府商人「タタノヤワリヤ」	一	一	一	一	一	一	一
	白「ダーバ」		一	一	一	一	一	一	一
	エウ氏		一	一	一	一	一	一	一

八九	噶什喀尔府ヨリ「カラホドジャ、ベケ」	噶府商人「アイサバイ、ア」	一	一	一	一	一	一	一
	一「エウ」氏		一	一	一	一	一	一	一
	白「ダーバ」		一	一	一	一	一	一	一
九〇	二月ニセ 噶府商人「ベ克蘭、トフ」	噶府商人「アイサバイ、ア」	一	一	一	一	一	一	一
	タエウ氏		一	一	一	一	一	一	一
	噶什喀尔府ヨリ「クリジャ」ニ行クモノ		一	一	一	一	一	一	一
九一	噶府商人「アイサバイ、ア」		一	一	一	一	一	一	一
	ヅジ、バーエウ氏		一	一	一	一	一	一	一

九四	噶什喀尔府ヨリ「カラコル」ニ行クモノ	白「ダーバ」	一三、〇〇〇	七、〇〇〇	一				
	噶府商人「ツレバ、ナツ	イルバーエウ」氏	一	一	一	七	三	一	
		白「ダーバ」	三、〇〇〇	一、五〇〇	一				
九五	噶什喀尔府ヨリ「ウエルヌイ」ニ行クモノ	ツラホドジャーエウ」氏	一	一	一	九	一	一	
	噶府商人「マツイホドシャ	白「ダーバ」	三、〇〇〇	一、五〇〇	一				
		表衣	三、〇〇	九、〇〇	一				

九二	噶什喀尔府ヨリ「カラコル」ニ行クモノ	白「ダーバ」	二、〇〇〇	一、〇〇〇	一				
	噶府商人「マメイト、ニヤ	ル、ホドジャーベコウ」氏	一	一	一	二	一	八	一
		毛 糴	二六	二〇〇	一				
		「マシールブ」	八〇	一五〇	一				
九三	噶什喀尔府ヨリ「露國」ニ行クモノ	「ツバーエウ」氏	一	一	一	二	一	八	一
	噶府商人「アタイムバイ、ホ								二





百四	噶府商人「サラムシヤクア	一	一	一	一	一	一	一	一
	サーロウ「氏	一	一	一	一	一	一	一	一
	白「ダーバ	一〇〇〇	五〇〇	一	一	一	一	一	一
	表衣	一〇〇	二五〇	一	一	一	一	一	一
噶什喀尔府	ヨリ「トクマク」ニ行クモノ								
百五	噶府商人「ウスン、サラムサ	一	一	一	一	一	一	一	一
	「コウ」氏	一	一	一	一	一	一	一	一
	白「ダーバ	二、〇〇〇	六、〇〇〇	一	一	一	一	一	一
	表衣	八五	一六〇	一	一	一	一	一	一
噶什喀尔府	ヨリ「カラコル」ニ行クモノ								

百六	二月六日 噶府商人「スラム、ケレ	一	一	一	一	一	一	一	一
	「氏	一	一	一	一	一	一	一	一
	白「ダーバ	一、〇〇〇	五〇〇	一	一	一	一	一	一
百七	噶府商人「ママト、サーリ、	一	一	一	一	一	一	一	一
	アブヅライン「バーエウ」氏	一	一	一	一	一	一	一	一
	白「ダーバ	二、〇〇〇	一、〇〇〇	一	一	一	一	一	一
	表衣	五〇	一五〇	一	一	一	一	一	一
百八	噶府商人「スラム、ホドジヤ、	一	一	一	一	一	一	一	一
	サムサコウ「氏	一	一	一	一	一	一	一	一
	白「ダーバ	一、〇〇〇	五〇〇	一	一	一	一	一	一

一二一	噶府商人「アタバイ、スリヤ	イマーノウ」氏	一	一	八	三	四	一	三
		白「ダーバ	一五〇〇	七〇〇	一	一	一	一	三
		表 衣	三〇〇	九〇〇	一	一	一	一	三
一二二	噶府商人「イブライム、ムル	ラ、クルウーノウ」氏	一	一	一	五	一	三	一
		白「ダーバ	一〇〇〇	五〇〇	一	一	一	一	一
	噶什喀尔府ヨリ「カラエル」ニ行クモノ								
一二三	噶府商人「バイータ、クラシ	バエウ」氏	一	一	一	八	一	三	一

夏	噶府商人「スラム、ホドジャ、	表 衣	五〇	一五〇	一				
	タムツローウ」氏		一	一	一	五	一	三	一
	白「ダーバ		二〇〇〇	一〇〇〇	一				
	噶什喀尔府ヨリ「ウエルヌイ」ニ行クモノ								
夏	噶府商人「マーツムーサ、ア	ジンバエウ」氏	一	一	一	二	九	一	二
		白「ダーバ	三〇〇〇	一五〇〇	一				
		表 衣	三〇〇	九〇〇	一				
夏	金 襪		三〇〇	六〇〇	一				

二四	白「ダーバ」	一五〇〇	七〇〇	一	一	一	九	二	八	一
	噶府商人「アルール、ナウル」									
	「ソウ」氏	一	一	一	一	一	九	二	八	一
	白「ダーバ」	二、〇〇〇	一、〇〇〇	一						
	表衣	一〇〇	三〇〇	一						
二五	噶什喀尔府ヨリ露國ニ行クモノ									
二月	噶府商人「マルダスドフ」									
	「タエウ」氏	一	一	一	五	一	三	四	一	一
	白「ダーバ」	一、〇〇〇	七〇〇	一						
噶什喀尔府ヨリ「カラコル」ニ行クモノ										

二六	噶府商人「ムラサハ、アラツ」									
	「ロウ」氏	一	一	一	八	一	三	七	一	三
	白「ダーバ」	一、五〇〇	七〇〇	一						
	「マシルーブ」	一〇〇	一五〇	一						
噶什喀尔府ヨリ「クリジャ」ニ行クモノ										
二七	噶府商人「ムラ、マシヤル」									
	「イプムラ、アフーノウ」氏	一	一	一	一	一	四	一	一	一
	白「ダーバ」	六〇〇	三〇〇	一						
二八	噶府商人「ゴーツブーア」									
	「ヤクীবバーエウ」氏	一	一	一	四	一	二	〇	一	一







一三九	アウガン商人アブツルカ スイムゴメト、カスイモウ氏	一	一	一	一	一	一	一	一
	ダトバ	五〇	二五	一	四	一	五	一	一
噶什喀尔府ヨリ	ウエールヌイニ 行クモノ								
一三〇	「ブラ」商人ミルサ、アラハミ ルサクバーノウ氏	一	一	一	三	一	一	一	一
	白「ダ」バ	七〇	三六	一					
一三一	噶府商人「イ」ブライムバイ ホヅジモウ氏	一	一	一	七	一	六	九	一
	白「ダ」バ	四〇〇	二〇〇	一					

一三八	噶府商人「ニア」スズバ ウゲルバエウ氏	一	一	一	四	一	一	一	一
	白「ダ」バ	六五	三五	一					
	「マ」レルーブ	一八	二〇	一					
	表衣	二五	三二	一					
	寝具	四六	三五	一					
噶什喀尔府ヨリ	「タ」レケントニ 行クモノ								
	表衣	三六	一〇	一					
	白「ダ」バ	二八	一四	一					
	ラワンバエウ氏	一	一	一	六	一	七	二	一

	表衣	七〇	一六〇	一					
	紅「コレマ」	一五	二六	一					
	噶什喀尔府ヨリ「クリジャ」ニ行クモノ								
一三二	元 噶府商人「ムルラ、サツイ」								
	コウ「氏」	一		一	三	一	八	一	
	白「ダーバ」	五〇	二五〇	一					
一三三	噶府商人「アムール、ホドヤ」								
	ニア「ゾウ」氏	一		一	四	一	五	一	
	白「ダーバ」	一〇〇	五〇〇	一					
	表衣	二五	七〇	一					

	噶什喀尔府ヨリ「カラコル」ニ行クモノ								
一三四	「アンツジャン」商人「ガンズル」								
	ホド「ジャドラ、ホドヤ」氏	一		一	二	一	三	一	
	「ウエールヌイ」ヨリ噶什喀尔府ニ行クモノ								
一三五	噶府商人「ズマール、カル、カ」								
	ズ「ライ」氏	一		一	四	一	三	一	
	更紗	五	五〇						
一三六	四月ニ「アンゲジャン」商人「インブライ」								
	ムサモ「バーエウ」氏	一		一	一	一	一	一	
	「ヤンブ」	三八		一					

一三七	噶府商人「ムーサイサ」	エウレ氏	ヤンブレ	一	一	一	一	一	一
	噶什喀尔府ヨリ「トクマク」ニ行クモノ			三五	一	一	一	一	一
一三六	噶府商人「ムルサザブイル」	ニマツルバーエウレ氏		一	一	一	一	一	一
	噶什喀尔府ヨリ「ツェトルスイ」ニ行クモノ			七、〇〇〇	三五〇〇	一	一	一	一
一三九	噶府商人「ツジャリブク」ニ		表衣	九〇	二七〇	一	一	一	一

一四〇	浩罕商人「アジンバイ、ムン」	ドムサズバーエウレ氏	「ダーバ」	一	一	一	一	一	一
	「アスバーエウレ」氏			六〇〇	三〇〇	一	一	一	一
一四一	噶府商人「スラムバイ、バ」	「メルルレカ」		二五、〇〇〇	一、二五〇	一	一	一	一
	「ウエールマイ」ヨリ噶什喀尔府ニ到ルモノ			一、〇〇〇	三三〇	一	一	一	一
	茶	「ラツバーエウレ」氏		一	一	一	一	一	一
				フド	五	一	一	一	一
						五	三	六	一

一四三	五月二	ウエ イルヌ イヨリ噶什喀尔府ニ 行クモフ	噶府商人ブルライムヤ	一	一	一	一	一	一
一四二		クマク 郡ヨリ噶什喀尔府ニ 行クモノ	噶府商人ウモールアサ	一	一	一	一	一	一
		釜	一コウレ氏	一	一	一	一	一	一
		釜	コーレ氏	一	一	一	一	一	一
		蜜		全	一四〇				
		漆材		全	一〇				
		砂糖		一	五				

一四四	一ニ	ク ブツジャークレ氏	ク ブツジャークレ氏	一	一	一	一	一	一
一四四	一ニ	ク ハラ商人マメートガリ	ク ハラ商人マメートガリ	一	一	一	一	一	一
		更紗	ムタンメートウレ氏	一	一	一	一	一	一
		更紗		二	一〇〇				
		茶		一三	一七〇				
		砂糖		四	四〇				
一四五		ク ハラ商人ラフメトバイラ	ク ハラ商人ラフメトバイラ	一	一	一	一	一	一
		ク ンバエウレ氏	ク ンバエウレ氏	一	一	一	一	一	一
				一	二五	一五〇	二五	一	四

金	五〇	三、〇〇〇	一						
茶	五〇	八、〇〇〇	一						
砂糖	四	四〇〇	一						
更紗	一〇	四〇〇	一						
鉄	二五	五〇〇	一						
ウエールヌイ	ヨリ	噶什喀尔府ニ行クモノ							
一四六	五月三	噶府商人	ラドガアフーノウ	氏	一	一	一	五	二
茶	三	二〇〇	一						
更紗	一七	六〇〇	一						

噶府商人	カスィム、バイイ	一四九							
ウエールヌイ	ヨリ	噶什喀尔府ニ行クモノ							
一四八	青	十四	トクマク	ニ等高	マハメト				
山	羊	一四七五	三六八	二五					
硫黄製摺附木	一四	一〇〇	一						
鉄	一ニ	一五〇	一						
イレウ	氏	一	一						
噶府商人	カスィム、バイイ、カブ	一四七							
フレムハメト	ガリエウ	氏	一						
七	一	三							







一六三	噶府商人「マノツゲンラヒ	ンバーエウ」氏	一	一	一	八	一七	三〇〇	一
一六三	噶府商人「チャウアストフク	ホドジャエウ」氏	一	一	一	五	一	二七〇〇	一
噶什喀尔府	ヨリ「トクタマーク」	ニ行	クモノ						
一六四	噶府商人「トクジャンガレ	エウ」氏	一	一	一	四	三	三	一
一六五	噶府商人「ホドジャ、エスロプイ	「ダーバ	一	一	一	七	二〇	一	三
	サムツケノウ」氏	「ダーバ	三、五〇〇	一七〇〇	一				

一六六	噶府商人「マノートバケ	「マレループ」	一	一	一	二	六	〇〇	一
一六七	噶府商人「アブヅイカイ	「白」	一	一	一	二	六	〇〇	一
一六八	噶府商人「カライム、アギ	「白」	一	一	一	一	〇	一	二
		「白」	三、〇〇〇	一五〇	一				
		「表衣	四〇	一	一				
		「アブヅルツジャーノウ」氏	一	一	一	一	〇	一	二
		「白」	六、〇〇〇	三、〇〇〇	一				

一七九	タバエウ <sup>レ</sup> 氏	一	一	一	四	一	二	一	九
	白 <sup>ダ</sup> ーバ	三	一	一	一	一	一	一	一
	寢具	三	三	一	一	一	一	一	一
	噶府商人「スラムサムサ								
	コウ <sup>レ</sup> 氏	一	一	一	六	一	二	一	七
	白 <sup>ダ</sup> ーバ	九	二	一	一	一	一	一	一
一七〇	ニ噶府商人「フダロフイラ								
	フマンバエウ <sup>レ</sup> 氏	一	一	一	六	一	四	一	一
	白 <sup>ダ</sup> ーバ	三	一	一	一	一	一	一	一
	寢具	九	九	一	一	一	一	一	一

一七一	コー <sup>レ</sup> マ <sup>レ</sup> 氏	二	四	一	一	一	一	一	一
	噶府商人「マメートラス								
	ツンバエウ <sup>レ</sup> 氏	一	一	一	六	一	二	一	一
	白 <sup>ダ</sup> ーバ	九	二	一	一	一	一	一	一
一七二	噶府商人「カルムブシヤ								
	ンアサンエウ <sup>レ</sup> 氏	一	一	一	六	一	三	一	一
	白 <sup>ダ</sup> ーバ	四	二	一	一	一	一	一	一
	「マレループ <sup>レ</sup>	八	九	一	一	一	一	一	一
	紅 <sup>コ</sup> レマ <sup>レ</sup>	九	一	一	一	一	一	一	一
一七三	噶府商人「トフタライン								

一七八	七月 四	白「ダーバ」	八、〇〇〇	四、〇〇〇	一				
		紅「コレコ」	五、〇〇〇	三、〇〇〇	一				
		寢具	八、〇〇〇	八、〇〇〇	一				
一七七		鳴府商人「マニ、ベクスタ」							
		白「ダーバ」	一	一	一	六	一	二	四
		紅青「コーレコ」	八、〇〇〇	一〇、〇〇〇	一				
		鳴府商人「ラデシア」							
		ロウ「氏」	一	一	一	一〇	一	八	一
		ダー「バ」	九、〇〇〇	四、五〇〇	一				

一七六		鳴府商人「イスカリ、ナル」							
		ク「ロウ」氏	一	一	一	二	一	四	五
		白「ダーバ」	三、〇〇〇	一、五〇〇	一				
一七五		マ「ラホドジャーエウ」氏	一	一	一	五	一	二	七
		鳴府商人「マニト、ホドジャ」							
		白「ダーバ」	九、〇〇〇	四、五〇〇	一				
一七四		イン「バエウ」氏	一	一	一	二	一	二	一
		鳴府商人「ラデシカス」							
		白「ダーバ」	二、五〇〇	一、二二五	一				
		バ「エウ」氏	一	一	一	三	一	四	一

一七九	毛 纒	二〇	六〇	一					
	七 噶府商人「フダイ、ブルツ								
	イ、シルバエウ」氏	一	一	一	八	一	三	一	
	「ダ」	四〇〇	二〇〇	一					
一八〇	毛 纒	一九	六〇	一					
	噶府商人「マムートバ								
	イ、ルスリバーエウ」氏	一	一	一	四	一	五	一	
	「ダ」	二〇〇	一〇〇	一					
	表 衣	三〇	九〇	一					
	寝 具	八三〇	三〇						

一八一	噶府商人「サルバト、シヤン	一	一	一	七	一	二	一	
	「バエウ」氏								
	「ダ」	三〇〇	一五〇	一					
	紅 青「コレマ」	九〇	一五〇	一					
	「マシルーブ」	七〇	一〇〇	一					
一八二	噶府商人「アブツイカツ								
	イ、ル、フリンバエウ」氏	一	一	一	八	一	三	一	
	「ダ」	七〇〇	三〇〇	一					
一八三	二 噶府商人「マゴメートム								
	「サバツルバエウ」氏	一	一	一	七	一	三	一	

一八七	「マシーループ」 鳴府商人「ナルマート」ア ブラスーレウレ氏	六〇〇	三〇〇	一	一〇	一四	一九	一九
一八六	「マシーループ」 鳴府商人「イブライム」バ ルタエウレ氏	四〇〇	二〇〇	一	一六	一九	三六	
一八五	「マシーループ」 毛 種	四五〇	二二五	一	一七	二一	四三	
	イレンホドジャエウレ氏	一	一	一	一七	二一	四三	

一八四	「マシーループ」 毛 種	七〇〇	二〇〇	一	一七	二一	四三	
	鳴府商人「アムール」バイ フダイベルゲーノウレ氏	一	一	一	一七	二一	四三	
一八三	「マシーループ」 寝 具	三〇〇	一五〇	一	一七	二一	四三	
一八二	「マシーループ」 表 衣	二〇〇	一〇〇	一	一七	二一	四三	
一八一	「マシーループ」 鳴府商人「シヤホドジャ」	一〇〇	一五〇	一	一七	二一	四三	



一九三

ウレ氏

ターバ

噶府商人「カルイム」氏

カレエウ

ターバ

表衣

「マシループ」

噶府商人「マクア」氏

ホエウ氏

ターバ

1	1	1	7	15	1
1000	1000	1			

1	1	1	11	13	15	1
1	1	1				

15000	7000	1			
1	1	1			

140	300	1			
1	1	1			

25	40	1			
1	1	1			

1	1	10	10	1	1
1	1	1	1	1	1

10000	10000	1			
1	1	1			

一九四

一九六

表衣

毛氈

「マシループ」

紅「コシマ」

「ウイボイカ」

噶府商人「カスイム」氏

「ジャバルイタエウ」氏

ターバ

表衣

「マシループ」

50	150	1			
1	1	1			

15	24	1			
1	1	1			

18	24	1			
1	1	1			

25	30	1			
1	1	1			

150	200	1			
1	1	1			

1	1	1	8	16	20
1	1	1	1	1	1

9000	4500	1			
1	1	1			

60	120	1			
1	1	1			

20	30	1			
1	1	1			

二〇二		噶府商人「サヅイククワ							
	表衣		五〇	一五〇	一				
	「ダーバ		六〇〇	三〇〇〇	一				
	「バキホドジャエウ」氏		一	一	一	一六	三六	八	一
二〇〇	一六 噶府商人「アラウト、デン								
	「ダーバ		八〇〇	四〇〇〇	一				
	「アヌホドジャエウ」氏		一	一	一	五	一六	一	一
一九九	七月 一五 噶府商人「バキホドジャ、ニ								
	表衣		八〇	一六〇	一	一五			
	「ダーバ		二〇〇〇	一〇〇〇	一				

一九八		噶府商人「カルイム、ケン							
	毛 壇		三〇	一	一				
	表衣		二〇〇	一	一				
	「ダーバ		一五〇〇	一	一				
一九七	噶府商人「イベクタル、ヨウ氏		一	一	一	一七	三〇	一五	一
	「ウイボイカ」		一〇〇	六〇〇	一				
	「ダーバ		五〇〇	二五〇〇	一				
	「トウ」氏		一	一	一	八	一五	一	九
一九六	噶府商人「ミーマ、サイ								
	「バエウ」氏								



二〇三	鳴府商人「バイタマイトガツメコウ」氏	四〇〇〇	二六〇〇	一	一五三七	二四	一	九
	「マレルロウ」氏	二七	三九	一				
	表衣	四〇	二〇	一				
	「グーバ」氏	九〇〇	四五〇	一				
二〇二	鳴府商人「イブライム」氏			一	二二四	三〇	一	
	表衣	三〇	九〇	一				
	「グーバ」氏	四〇〇〇	二六〇〇	一				
	ンバエウ」氏	一	一	一	九	一	三六	一

二〇四	鳴府商人「ダイゲン」氏	二一	二二五	一				
	「ホドジャバエウ」氏	一	一	一	二〇五	三〇	一	一五
二〇五	鳴府商人「ニアズ」氏	四〇〇〇	二〇〇〇	一				
	「イーロウ」氏	一	一	一	一〇	一四	一	一
	「グーバ」氏	五〇〇〇	二五〇〇	一				
二〇六	鳴府商人「クアン」氏							
七月	鳴府商人「クアン」氏							
二一	鳴府商人「クアン」氏							



				二四	
			馬	噶府商人「ミルハミン、ババ カイロウ」氏	三〇
			更紗		六〇〇
			鉄		一
		ウエールヌイ ヨリ			七
		クモノ			一
二五	八月 一五	噶府商人「ゾジャナスバイ、 クタバエウ」氏			一
		山 羊			一
		馬			一
					一

			山 羊		二四〇
			馬		六〇〇
					一
		トクコク ヨリ			一
		噶府商人「クモノ」氏			一
		噶府商人「マメートマリ」氏			一
		バエウ」氏			三
		山 羊			一
		馬			一
					一
		噶府商人「エスプア、 フダイベルツイン」氏			一
		山 羊			一
					一
					一
					一
					一



二二一	一九	「トクマク」	「ケルギス」人「クマ						
			ルザゾーノウ氏	一	一	一	一	一	一
			山 羊	七六〇	一八〇	一			
			馬	四	一〇〇	一			
			駱 駝	三	一五〇	一			
		「ウエールスイ	府ヨリ噶什喀尔府ニ						
二二二			行クモノ						
		噶府商人「パーケホドジャ							
		ニアーズホドジャーエウ氏		一	一	一	四	三	五
		更 紗		二四〇〇	六〇〇	一			
		「トクマク」	ヨリ噶什喀尔府ニ行	クモノ					

二二三	八月二	噶府商人「ツリバツレツ							
		イバーエウ氏		一	一	一	五	四	六
		更 紗		四〇〇〇	一〇〇〇	一			
		鉄		二〇〇	一三〇〇	一			
		「カラコル	ヨリ噶什喀尔府ニ行	クモノ					
二二四	二五	噶府商人「トフダツルツ							
		イロウ氏		一	一	一	四	一	一
		山 羊		八〇〇	二〇〇〇	一			
		馬		五	二五〇	一			
		駱 駝		四	二〇〇	一			

二二五	一	「マルケラシ」商人「ホルガバイ」 ホドジャ、ソムバエウ氏	一	一	一	一	一	一	一	一
		山 羊	二〇〇〇	四五〇〇	一	一	一	一	一	一
		馬	一八	三六	一	一	一	一	一	一
		「ウエールマ」ヨリ噶什喀尔府ニ行	クモノ							
二二六	二七	噶府商人「キムホドジャ」 ソルバーコウ氏	一	一	一	二	一	三	一	一
二二七	三〇	噶府商人「ウスマルホドジャ」 ホドジャエウ氏	七〇〇	一七五	一	一	一	一	一	九

		更 紗	六五〇	一四七五	一					
		砂 糖	二四	七〇	一					
二二八		噶府商人「マツエス」 プマツローウ氏	一	一	一	一	二	一	一	一
二二九		噶府商人「ムルラマシヤル」 ブムラアコーノウ氏	七五〇	一八八五	一	一	一	一	一	一
		更 紗	七〇〇	一七五	一					
		鉄	五	二五	一					
二三〇		噶府商人「ツリヤム」 ラフマ								

二三四	ダーク	二〇〇〇	一六〇〇	一	二	一	一	一	一
	表衣	二〇	六〇	一	一	一	一	一	一
二二三	二 噶府商人「バラツ、ラス	一	一	一	九	一	二九	一	一五
	マーノウ「氏	一	一	一	一	一	一	一	一
	ダーク	三〇〇〇	一五〇〇	一	一	一	一	一	一
	金 襪	五〇	二八〇	一	一	一	一	一	一
	「カシール「プ	二〇	三〇	一	一	一	一	一	一
二三四	噶府商人「イ「サイ「エ	一	一	一	七	一	四	一	一
	ウ「氏	一	一	一	一	一	一	一	一
	ダーク	五五〇	二五〇	一	一	一	一	一	一

二三一	一〇 噶府商人「ル「ラ「ア「フ「ン「ア「ブ	一	一	一	四	一	一	一	一
	ヅ「ライ「モ「ウ「氏	一	一	一	一	一	一	一	一
二三一	九月 八 噶府商人「エ「ス「ト「プ「バ「イ「ド	一	一	一	一	一	一	一	一
	フ「タ「ホ「ド「ジャ「エ「ウ「氏	一	一	一	一	一	一	一	一
	ダーク	七〇〇〇	三九〇〇	一	一	一	一	一	一
	表衣	四〇	一三〇	一	一	一	一	一	一
	寝具	三六	五三	一	一	一	一	一	一
二三一	一〇 噶府商人「ル「ラ「ア「フ「ン「ア「ブ	一	一	一	一	一	一	一	一
	ヅ「ライ「モ「ウ「氏	一	一	一	一	一	一	一	一
	ツ「リ「エ「ウ「氏	一	一	一	一	一	一	一	一
	砂糖	一ニ	一五〇	一	一	一	一	一	一
	茶	六	六〇	一	一	一	一	一	一
	茶	一	一	一	一	一	一	一	一
	フ「タ「ホ「ド「ジャ「エ「ウ「氏	一	一	一	一	一	一	一	一
	ダーク	七〇〇〇	三九〇〇	一	一	一	一	一	一
	表衣	四〇	一三〇	一	一	一	一	一	一
	寝具	三六	五三	一	一	一	一	一	一
二三一	一〇 噶府商人「ル「ラ「ア「フ「ン「ア「ブ	一	一	一	一	一	一	一	一
	ヅ「ライ「モ「ウ「氏	一	一	一	一	一	一	一	一
	ツ「リ「エ「ウ「氏	一	一	一	一	一	一	一	一
	砂糖	一ニ	一五〇	一	一	一	一	一	一
	茶	六	六〇	一	一	一	一	一	一
	茶	一	一	一	一	一	一	一	一
	フ「タ「ホ「ド「ジャ「エ「ウ「氏	一	一	一	一	一	一	一	一
	ダーク	七〇〇〇	三九〇〇	一	一	一	一	一	一
	表衣	四〇	一三〇	一	一	一	一	一	一
	寝具	三六	五三	一	一	一	一	一	一
二三一	一〇 噶府商人「ル「ラ「ア「フ「ン「ア「ブ	一	一	一	一	一	一	一	一
	ヅ「ライ「モ「ウ「氏	一	一	一	一	一	一	一	一
	ツ「リ「エ「ウ「氏	一	一	一	一	一	一	一	一
	砂糖	一ニ	一五〇	一	一	一	一	一	一
	茶	六	六〇	一	一	一	一	一	一
	茶	一	一	一	一	一	一	一	一
	フ「タ「ホ「ド「ジャ「エ「ウ「氏	一	一	一	一	一	一	一	一
	ダーク	七〇〇〇	三九〇〇	一	一	一	一	一	一
	表衣	四〇	一三〇	一	一	一	一	一	一
	寝具	三六	五三	一	一	一	一	一	一

二三五	一二	噶府商人「ムルラ、アシエムト」	表衣	二五	七〇	一	九	三六	一六
		「ツイボイカ」		一〇〇	一〇〇	一			
		「フトバーエウ」氏		一	一	一	九	三六	一六
		「ダーバ」		六〇〇	一、二〇〇	一			
		表衣		四〇	一一〇	一			
		「カレループ」		二四	三六	一			
二三六	一四	噶府商人「ミルサツイクスア」							
		「モイノウ」氏		一	一	一	二	二四	二一
		「ダーバ」		一〇〇〇	五、〇〇〇	一			

二三七	一五	噶府商人「ツリヤバイ、ダウ」	表衣	五〇	一五〇	一			
		「スツバーエウ」氏		一	一	一	二〇	一四	二〇
		「ダーバ」		六〇〇	三、〇〇〇	一			
二三八	九月 一五	噶府商人「アブヅライムマ」							
		「ルラバーエウ」氏		一	一	一	八	〇	二九
		「ダーバ」		七〇〇	三、五〇〇	一			
二三九		噶府商人「アフィン、ツジャン」							
		「アブラフマン」氏		一	一	一	一六	七	一七
		「ダーバ」		二七、〇〇〇	一、三、五〇〇	一			



二四〇	靴	噶府商人「アリップ、ツジャ	二〇〇	四〇〇	一				
	表衣	ン、ムラサヅイクバーエウ氏	一	一	一	六	一	三	一
	「ダーバ		三、〇〇〇	一、五〇〇	一				
	表衣		二四	七二	一				
二四一	噶府商人「マクローブ、クル								
	「マンバーエウ氏		一	一	一	八	三	七	五
	「ダーバ		八、〇〇〇	四、〇〇〇	一				
	表衣		五	一五	一				

二四二	噶府商人「ホドジャ、ヤク		一	一	一	九	二	四	二
	「ブイブライーモウ氏		一	一	一				
	「ダーバ		七、〇〇〇	三、六〇〇	一				
	表衣		三六	一六八	一				
二四三	噶府商人「ムラ、スルタン								
	「ムラバーエウ氏		一	一	一	一	五	一	六
	「ダーバ		二、〇〇〇	一、〇〇〇	一				
	寢具		四七	九四	一				
	「マレループ		三四	五一	一				
二四四	噶府商人「サベク、アタ								



二五〇	表衣	九〇	二七〇	一
二五一	鳴府商人「マクローグ、バラー」 トウレ氏	一	一	一〇
二五二	鳴府商人「イブライム、バケ」 トウレ氏	一	一	一四
二五三	鳴府商人「サイート、アズ」 イゾウ氏	一	一	一四
二五四	鳴府商人「ヤク、バワ」 「エウ」氏	一	一	一五
二五五	鳴府商人「グルン、アフィン、バ」 「ダー、バ」 寝衣	四九	九八	一
二五六	鳴府商人「イブライム、バケ」 「ウレ」氏	一	一	一四
二五七	鳴府商人「サイート、アズ」 「エウ」氏	一	一	一六
二五八	鳴府商人「ヤク、バワ」 「エウ」氏	一	一	一六
二五九	鳴府商人「イブライム、バケ」 「ウレ」氏	一	一	一六

二五〇	表衣	九〇	二七〇	一
二五一	鳴府商人「マクローグ、バラー」 トウレ氏	一	一	一〇
二五二	鳴府商人「イブライム、バケ」 トウレ氏	一	一	一四
二五三	鳴府商人「サイート、アズ」 イゾウ氏	一	一	一四
二五四	鳴府商人「ヤク、バワ」 「エウ」氏	一	一	一五
二五五	鳴府商人「グルン、アフィン、バ」 「ダー、バ」 寝衣	四九	九八	一
二五六	鳴府商人「イブライム、バケ」 「ウレ」氏	一	一	一四
二五七	鳴府商人「サイート、アズ」 「エウ」氏	一	一	一六
二五八	鳴府商人「ヤク、バワ」 「エウ」氏	一	一	一六
二五九	鳴府商人「イブライム、バケ」 「ウレ」氏	一	一	一六



二六二	トクマク	表衣	九八〇	四九〇	一				
二六二	十月ニ	コバリノト商人ガリムホ	一三〇	三六〇	一				
	ドジャサリム、ホドジャン氏		一	一	一	三	一〇	一四	一
	ウエールマイ	ヨリ噶什喀尔府ニ行	クモノ						
二六二	三	噶府商人アバイゲルエテ							
	煙草		一五	三〇	一				
	箱		三九	七八	一				
	釜		一八〇	三六〇	一				

	トクマク	ヨリ噶什喀尔府ニ行	クモノ	一	一	一	七	二	三	一	一
二六三	十月六	タルケン止商人ツリバイテ									
	ルノヤリシ氏		一	一	一	二	一	三	一	一	一
	更紗		一五	二〇	一						
二六四		噶府商人ルスリバイヤク									
	エウ氏		一	一	一	五	一	一	一	一	一
	茶		六	六〇	一						
	更紗		二〇〇〇	四〇〇〇	一						
	山羊		三〇	七五	一						
	パクカバエウ氏		一	一	一	七	二	三	一	一	一



	更紗	二五〇〇	六二五〇	一					
	茶	二〇〇	六〇〇	一					
	砂糖	二〇	二四〇	一					
	蜜	六〇	三〇〇	一					
	鉄	四〇	八〇	一					
鳴什喀尔府ヨリトクマツレニ行	クモノ								
二六九 二 鳴府商人カラムバイバ	ダルバエウレ氏	一	一	一	三	一	二	一	一
	表衣	一六	四八	一					
	ダバ	一六〇〇	一〇〇〇	一					

二七〇 九月 二四	鳴府商人「アブヅワーリ	一	一	一	四	一	一六	一	一
	マダジェウレ氏	一	一	一	一	一	一	一	一
	ダバ	二五〇	三九〇	一					
	寝衣	四二	三六	一					
二七一	鳴府商人「モジエポリマシエ								
	ルバエウレ氏	一	一	一	三	一	九	一	一
	ダバ	一五〇		一					
ウエ	ヨリ鳴什喀尔府ニ行	クモノ							
二七二 十月 二四	鳴府商人「カスイムホド								
	ジャパウツイエウレ氏	一	一	一	七	五	二	八	一

二七三	更紗	一六〇〇	四〇〇	一					
二七三	茶	一五〇	六〇〇	一					
	鳴府商人「クスマゴモート」								
	又ジマゴメーレウ「氏	一	一	一	四	八	六	一	一
	「カザーク」	二〇〇	四〇〇	一					
二七四	更紗	八〇〇	二〇〇〇	一					
	鳴府商人「マスルバイ、エス								
	「プ、バーエウ」氏	一	一	一	四	九	九	一	一
	茶	一六〇	七〇〇	一					
	砂糖	二四	一六	一					

二七五	鳴什喀尔府ヨリ「トクマク」ニ行クモノ								
	莫斯科商人「ベルコウ」								
	氏「委負「イワンシヨコウ」氏	一	一	一	二	五	一	八	一
	「ホタン」産毛織	七五〇	四〇〇〇	一					
	絹	一二	八〇〇	一					
二七六	鳴府商人「ジャハース、バイツ								
	「マヅジャーコウ」氏	一	一	一	二	一	九	一	一
	「ダーバ」	四〇〇	二〇〇	一					
二七七	二五 鳴府商人「スラムクル、アルマ								
	「クローウ」氏	一	一	一	五	一	二	一	一



二八二	鳴府商人「ムルラ、アジ」	表衣	一〇〇	三〇〇	一				
	「ダーバ」		一〇〇〇	五〇〇	一				
	ズバエウ氏		一	一	一	一〇	二六一五	一	一
二八〇	十二月 鳴府商人「イマン、ホドジャ、 ハサンホドジャエウ氏	毛皮	四〇	四〇	一				
	「ダーバ」		三〇〇〇	一五〇〇	一			七	二四
	表衣		三一	九三	一				
二八〇	一。鳴府商人「イスマイルアジ」								

二七九	三〇。鳴府商人「アタハシ、サワン クローウ」氏	寝衣	五〇	八〇	一				
	「ダーバ」		一五〇〇〇	七五〇〇	一			二五	四六
二七八	十月 二六。鳴府商人「アブツラスルラ プイクバーエウ」氏	表衣	六〇	一八〇	一				
	「ダーバ」		一八〇	九〇	一			五	一〇
	鳴府商人「ムルラ、アジ」								





二九七	噶府商人「ママヒアブツラ	表衣	一六	四八	一			
	「ダーバ		三〇〇	一五〇	一			
二九六	噶府商人「ムララツジャンム	表衣	二〇	七二	一			
	ラツジャーノウレ氏		一	一	四	一五	一	
二九五	噶府商人「サイーワタフ	寝具	一六	二二〇	一			
	「ターエウレ		一	一	一	六	一六	一〇
	「ダーバ		八〇	四〇〇	一			

二九四	噶府商人「イブラギム、スラ	表衣	五六	一六八	一			
十二月 一八	「ンバーエウレ氏		一	一	一	八	一四	一九
二九三	噶府商人「カスイム、ユスー	ポウレ氏	一	一	一	二	三九	一二
	「ダーバ		一八〇	九〇	一			
	「ウイボイカレ		一六〇	一一〇	一			
	各色「ゴシマレ		五〇	五〇	一			
	「ダーバ		五〇〇〇	七五〇	一			

三〇〇	鳴府商人「アムール、ホドダ、 ナウルスバーエウ」氏	一	一	一〇	一	五	一	一	一
三〇一	寝具 鳴府商人「アライツ、フダイ ベルツィエウ」氏	六、〇〇〇	三、〇〇〇	一	一	一	一	一	一
三〇二	十二月 鳴府商人「マルイスフリー、 バフタルバーエウ」氏	六九	三四	一	一	一	六	一	六
	ダバーバ	五、〇〇〇	一	一	一	一	一	一	一

二九六	鳴府商人「アラヤス、アメイ トウ」氏	四六	九六	一	一	一	四	一	一
二九九	鳴府商人「ニアーズ、ホド ジャ、サラエウ」氏	九〇〇	四五〇	一	一	一	一	一	一
	表衣	七三	二九	一	一	一	一	一	一
	イモウ氏	一、六〇〇	八〇〇	一	一	一	一	一	一
	毛氊	四六	九六	一	一	一	一	一	一
	ダバーバ	四、〇〇〇	二、〇〇〇	一	一	一	一	一	一

三〇三	金 襴	六	一	一	一	一	一	一	一
	噶府商人「エス」ブ「ア」フ								
	サケ「ウ」氏	一	一	一	二	一	一	一	一
	「ダ」ー「バ」	七〇〇	三五〇	一					
三〇四	噶府商人「ラ」ズ「イ」ク「サ」カ「バ」								
	エウ「レ」氏	一	一	一	六	一	六	一	一
	「ダ」ー「バ」	一、五〇〇	一、五〇〇	一					
三〇五	噶府商人「ア」フ「シ」ム「バ」イ「ム」								
	ル「バ」ー「エウ」氏	一	一	一	五	一	六	一	二
	「ダ」ー「バ」	一、五〇〇	七五〇	一					

三〇六	噶府商人「バ」ー「ケ」ニ「ア」ズ「ー」	一	一	一	五	一	二〇	一	五
	エウ「レ」氏								
	「ダ」ー「バ」	二、〇〇〇	一、〇〇〇	一					
	表 衣	二八	八四	一					
三〇七	噶府商人「ア」ハ「ー」ス「ア」サ「ー」								
	コウ「レ」氏	一	一	一	四	一	六	一	一
	「ダ」ー「バ」	八〇〇	四、〇〇〇	一					
三〇八	ニ 噶府商人「ア」ブ「ツ」シ「ア」ル「ラ」								
	「エウ」氏	一	一	一	三	一	一〇	一	一
	「ダ」ー「バ」	九〇〇	四、五〇〇	一					

三二	十二月 二一	噶府商人「バゴラダシトフ トバエウ」氏	一	一	一	一	一	一	一
三三		噶府商人「ルーズイ、ムハツ ジャエウ」氏	一	一	一	二	一	一	一
三四		噶府商人「ケリダシ、アム ルバエウ」氏	一	一	一	四	一	一	一
		表衣	二六	七	一				
		「ダーバ」	三〇〇	一五〇	一				
		「ダーバ」	七〇〇	三五〇	一				
		「ダーバ」	一〇〇〇	五〇〇	一				

三〇九		噶府商人「イブラム、エヌ リス、バーエウ」氏	一	一	一	二	一	一	一
三〇		噶府商人「エマシバイアブツ ハーボウ」氏	一	一	一	五	一	一	一
三一		噶府商人「ミール、ハラール、 アルマーゾウ」氏	一	一	一	六	一	一	一
		表衣	一九	五七	一				
		「ダーバ」	二〇〇	一〇〇	一				
		「ダーバ」	一八〇	九〇	一				

三二五	噶府商人ツルズイホドジャ								
	カルイモウ氏	一							
	ダールバ	六,〇〇〇	三,〇〇〇	一					
	表衣	八〇	二四〇	一					
三二六	十月 三三 噶府商人ダダジャシヤサリ								
	一モウ氏	一	一	一	八	三六	一	九	
	ダールバ	七,〇〇〇	三,五〇〇	一					
	各色「ゴシマ」	九〇	九〇	一					
三二七	三三 噶府商人アブヅルラクル								
	バーエウ氏	一	一	一	三	一七	一	一	

三二八	噶府商人「ハヤムイク								
	ワールホドジャエウ氏	三,〇〇〇	一,〇〇〇	一	四	一〇	一	一	
	ダールバ	一,九〇〇	九〇〇	一					
三二九	噶府商人「アフィンアフ								
	一ノウ氏	一	一	一	九	一〇	一	一	
	ダールバ	三,八〇〇	一,九〇〇	一					
三三〇	噶府商人「ウーメルハサ								
	一ノウ氏	一	一	一	一〇	一五	一	一	
	ダールバ	四,〇〇〇	二,〇〇〇	一					



三二  
十二月  
二三

表衣

鳴府商人「ゴノイトアモ

四。二。

「ツ、ウルクバエウ」氏

一。一。一五。四。六。一。一。

「ダーバ」

二〇〇。五五〇。

「マシルーブ」

八〇。一二〇。

三三

鳴府商人「アドヤル、バルイ

エウ」氏

一。一。一七。一。二四。一。一。

「ダーバ」

七五〇。三七〇。

表衣

二七。八一。

三三

鳴府商人「ラズイバ」

表衣

「フタスレーエウ」氏

一。一。一七。一。三。一。一。

「ダーバ」

八〇〇。四〇〇。

三三

十二月  
二九

鳴府商人「ムルラ、アタバ

エウ」氏

一。一。一五。一。一六。一。一。

「ダーバ」

五〇。二五〇。

三二

鳴府商人「アフメイトムス

ケートウ」氏

一。一。一三。一。九。一。一。

「ダーバ」

六〇〇。三〇〇。

三二

鳴府商人「ラズイメイト、

六〇〇。三〇〇。



三三二	ラフマ <small>リ</small> ノウ <small>ウ</small> 氏	一			
	ダ <small>リ</small> バ <small>シ</small>	八〇〇〇			
	表 <small>ノ</small> 衣	七〇			
	鳴府商人 <small>ノ</small> スル <small>タ</small> シ <small>ニ</small> マ <small>フ</small> ケ <small>イ</small>				
	ト <small>ノ</small> マ <small>ゴ</small> メ <small>ト</small> サイ <small>ト</small> ウ <small>レ</small> 氏	一			
	ダ <small>リ</small> バ <small>シ</small>				
	表 <small>ノ</small> 衣	一〇〇			
	以上合計	八四七三	五〇	二四〇	三九七三
					三三二
					九五四

「トクマク」郡長

大佐「リソウスキー」

記者「ケマレウ」

附録第七

東部土耳其格斯坦之北部之圖ヲ作ル為天文

及ヒ上ノ注解

此書ニ附スル地圖ハ參謀部軍務活板局地圖課

ノ出板ニ係ルモノトス

此地番ハ軍務活板局ニ於テ大佐「ア」ハ「ホ」シ「エ」ウ「レ

氏ノ自ラ盡カセラル、モノニレテ以下ニ述ル

所ノ報告モ亦タ該氏ノ功績ナリトス

先ツ天文上ノ驗究ニ因リ決定セシ諸地ノ経緯

度ヨリ初ム

地 名  
甲十八世紀に於  
テ天主教徒ノ決  
定セルモノ

ウケツルハシ府	四十一度六分	四十七度四十分	四十九度十三分	一度三十九分
アノスレ府	四十九度九分	四十八度五十二分	五十度二十分	一度二十八分
バノイ府	四十一度四十分	五十度五十二分	五十二度五十六分	一度一分
カイラム府	四十一度四十分	五十二度二十七分	五十二度二十分	一度五十三分
クイズイル府	四十一度四十五分	五十一度四十二分	五十二度三十分	一度四十八分
クイズイル河ノツスシガ ト河ニ注スル所	四十一度三十五分	五十二度五十九分	五十二度二十六分	一度二十七分

第一ノ經度ト第二ノ經度トノ差異  
第一ノ經度線トス  
第二ノ經度線トス  
表リ取リ時經度此書  
地幅ノ時經度

クローチヤ府	四十一度三十七分	五十二度三十九分	五十二度三十九分	〇度二十七分
シラヤル府	四十一度五分	五十二度四十六分	五十二度四十六分	〇度四十一分
クイボルツイ府	四十一度十分	五十三度十六分	五十三度十六分	〇度五十九分
エダール村	四十一度四十分	五十四度一分	五十四度一分	〇度十七分
クローチヤ府	四十一度四十六分	五十六度十一分	五十六度十一分	〇度一分
噶什喀尔府	四十二度七分	五十六度五十分	五十六度五十分	〇度十七分
トホナイ府	四十一度二十分	五十三度二十二分	五十三度二十二分	〇度一分
△此經度ハアルジュワリスキ 氏ノ決定セルモノニ屬ス				

地名

千八百五十九年大尉「ブルベ」 エウ「氏」ノ決定 セルモノ	緯度	經度 <small>「アルコウ」 ヨリ取ル</small>
「スムズ」寺院	四十三度一分三十秒	五十度四分五秒
「テレー」河ニ「ムガル」河ノ注入スル所	四十二度五分三秒	五十度九分五秒
「イヌ」湖ノ東陸則チ「ツ」河口	四十二度四分四秒	四十八度三分五秒
「イヌ」湖ノ西陸「ツ」河口	四十二度四分三秒	四十五度五十分五秒
「丙」千八百六十五年「スツル」氏ノ決定 セルモノ	四十二度五分三秒	
「メル」ケ	四十二度五分三秒	四十二度四九分九秒
「ア」ク「ス」	四十二度五分三秒	四十三度四六分五秒

「ツ」マ「ク」	四十二度五分四秒	四十四度五四分三秒
「丁」千八百七十六年大佐「シャルン」 「ル」氏ノ決定	四十二度五分四秒	四十五度四三分六秒
「ナル」イン「城」	四十二度五分四秒	四十五度五四分四秒
「チ」マ「ブ」イル「リ」湖ノ北岸「ア」ク「タ」河	四十二度五分四秒	四十五度五五分五秒
「ロ」マ「レ」ギ「レ」ヤ「ル」府	三十九度二分八秒	四十五度四一分八秒
噶什喀爾府ノ中央	三十九度二分八秒	
「ナル」イン「上流」則チ「ヤ」ク「タ」河ト	四十二度四分九秒	四十七度二七分一秒
「カラ」サイ「河」ト連「巨」スル所	四十二度二分九秒	四十七度一七分五秒
「バ」ス「コ」ウ「河」ノ「イ」ス「ス」イ「ク」ク「湖」ノ注入スル所	四十二度二分九秒	四十七度一七分五秒
「カラ」ユ「リ」府	四十二度二分九秒	四十八度七分一秒

「ダンゲイ」アクスー	四度四二分三〇秒	四七度二分六秒
「ネルバンア」河ノイスイスクリ湖入ル所	四度三八分七秒	四六度五分三秒
「アグサイ」河上「スタル」ノウ」氏ノ里程表ノ北端	四度五分七秒	四五度五分二秒
「ワ」河ノイスイスクリ湖ニ入ル所	四度三分四秒	四八度四一分
「クテマル」河ノイスイスクリ湖ニ入ル所	四度二分三秒	四五度三分六秒
「要塞」ノ南端	四度一分四秒	四五度一分八分
「成」英人ノ決定セルモノ		
「ヤレギ」レヤル」城	三九度二分六秒	四五度四七分七秒
「ヤブ」ヤン」村	三九度三分三秒	
「キンギ」ギス」サル」府	三六度五八分八秒	四五度五三分五秒

「クズ」イ」村	三六度三九分三秒	四八度一分
「ゴク」ラ」バ」ト」府	三八度二分五秒	
「ヤル」ケン」ド」府	三八度二分一秒	四六度五八分五秒
「ウイ」ガ」ラ」ク」府	四度二分四秒	四七度一分
「天然」境「クイル」ブ」ラ」ク」府	三九度四分二秒	四七度五分四秒
「スイ」サ」バ」ト」ド」府	四度六分七秒	四六度三分四六秒
「天然」境「ア」ク」リ」ゴ」ン」	三九度二分五秒	四六度三分三秒
「チャク」マ」ク」城	四度五分九秒	
「天然」境「ア」ク」リ」ゴ」ン」	四度五分六秒	四六度二分三秒
「己」千八百七十六年大佐「ホ」ンス」ド」	ル」氏」ノ」決定	セル」モノ」ニ」決

「ラトレ」府	四〇度三分三四秒	四二度七分二九秒
「リチヤ」府	四〇度一分九秒	四三度六分四九秒
「クズイル、クルガン」	四〇度一分五秒	四三度一分九秒
「アルチャブライク」及「クズイルス」	三九度四分五秒	四二度四分一〇秒
「クズイル、ヤルツ」陣營	三九度三分三秒	四二度五十六分五秒
「カシラタリ」湖ノ東岸ニ在ル陣營	三九度六分四〇秒	四三度一分五七秒
「ウズバク、ス」上流	三八度四分二秒	四三度二分一〇秒
「ネーヒクルガン」	四〇度一分三二秒	四三度三分二秒
「庚子八百七十七年大佐」アル 「クルリ」府	四〇度四分五秒	四六度一分

「アフタ」府	四〇度五三分七秒	五七度〇分
「アイルイルカン」村	四〇度九分三秒	五八度三分
「タルハルイク」村	三九度二分四秒	五八度二分
「ヤマガルイクブライク」村	三九度四分九秒	六一度一分
「バザルラ」村	三九度三分三秒	五九度一分

「マラルバシ」ノ經度ハ大尉「クロパッキン」氏ノ里程表  
ニハ四十八度二十五分ナリトス



我輩ノ噶什喀尔ニ在リシ際晴雨計ヲ以テ測量セル  
 諸地ノ高度ハ則チ本ノ如シ

地名	晴雨計ヲ觀 セシ數	英尺ノ高度
「タシケント」府	二	一、五〇〇
「ホドジエント」府	一	一、三〇〇
「マルゼラン」府	六	一、四〇〇
「オオデジャン」府	二	一、七〇〇
「ラーレシ」府	二	一、八〇〇
「ケギル」嶽	一	三、〇四〇
「ケギル」嶽	一	六、九〇〇

「グリヤ」嶽	二	五、〇〇〇
天然境「スレヒ」クルガン	二	六、五六〇
「ラーレク」ダワン」嶽	一	一、二、六五〇
「イタ、イケジャク」嶽	一	九、九七〇
「イレケシタム」戍所	二	八、五〇〇
「エギトシ」戍所	一	八、一〇〇
「ウルグチャート」要塞	三	七、七〇〇
「シユール、ブラーク」嶽	一	八、八〇〇
「アクサルイル」要塞	一	七、二〇〇
「タルガレン、カーニ」振泊所	一	七、三九〇

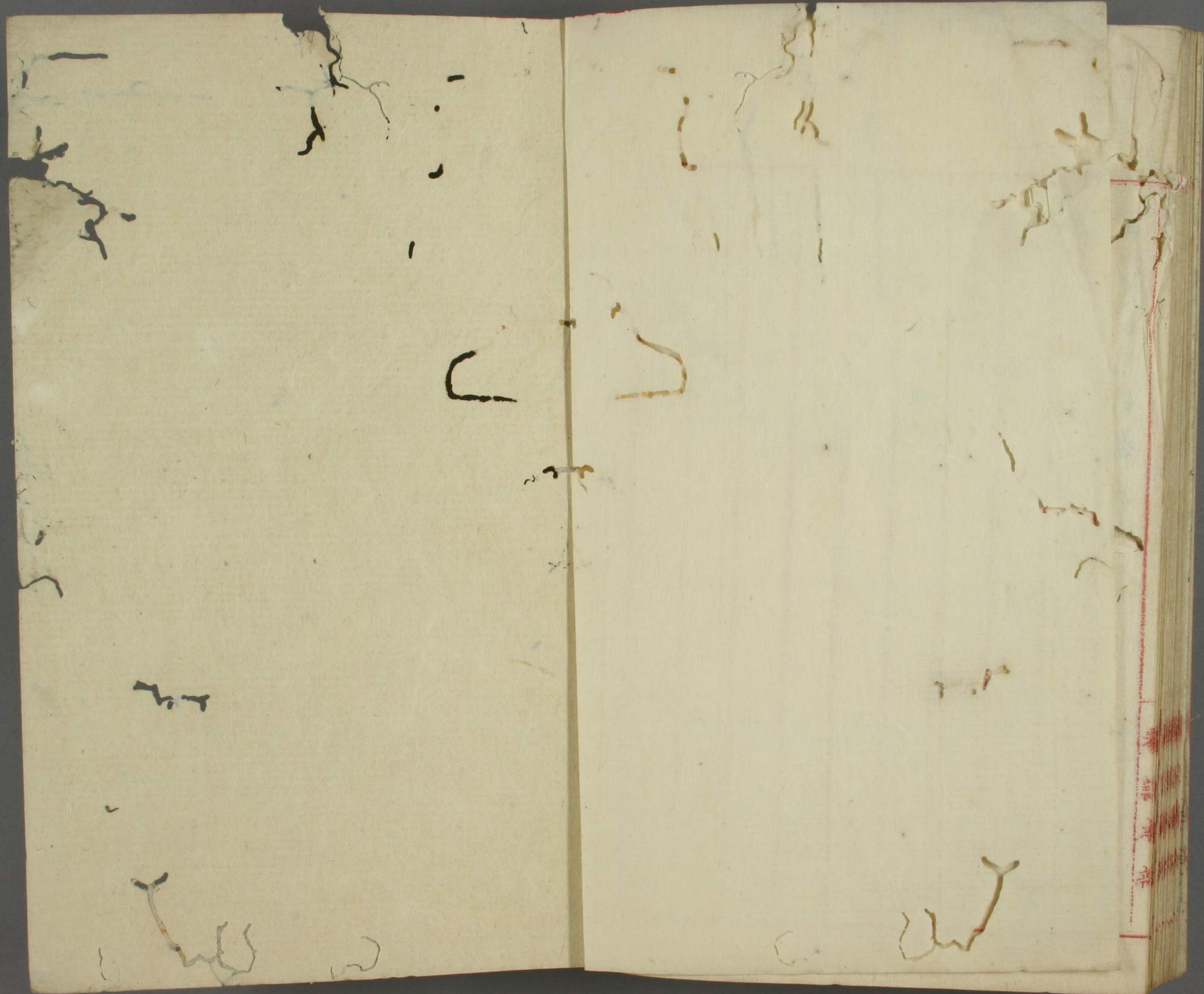
「ク ル リ ヤ」 村	一	三、一〇〇
「チ ヤ ル テ ヤ」 村	一	三、〇〇〇
「ヤ ン ギ サ ル」 村	二	三、一〇〇
「ブ グ ー ル」 村	二	三、〇〇〇
「ヤ ン ギ 、 ア ブ ー ト」 村	二	三、一〇〇
「フ ー チ ヤ」 府	四	三、二〇〇
「サ イ ラ ム」 村	一	三、六〇〇
「ダ ワ ン」 旅泊所	二	三、七〇〇

「カ ン ジ エ ガ ン」 要塞	一	六、九〇〇
「シ ン ユ ル」 要塞	二	五、二〇〇
「リ ヤ ン ガ ル」 村	二	四、一〇〇
「カ レ ガ ル」 府	一	四、〇〇〇
「マ ラ ル バ レ」 要塞	三	三、五〇〇
「フ ラ フ ー レ」 府	八	三、五〇〇
「フ ラ フ ー ム」 村	一	三、七〇〇
「ジ ユ グ ー ラ」 旅泊所	一	三、三〇〇
「ク レ タ ム」 村	一	三、〇〇〇
「ハ イ レ」 府	四	三、〇〇〇

Blank page with significant water damage and staining.

	姓	名	年	月	日
1	王	德	18	11	1888
2	李	德	18	11	1888
3	张	德	18	11	1888
4	陈	德	18	11	1888
5	林	德	18	11	1888
6	黄	德	18	11	1888
7	周	德	18	11	1888
8	吴	德	18	11	1888
9	王	德	18	11	1888
10	李	德	18	11	1888

Vertical red stamp or seal on the right edge of the table area.



1  
2  
3

4  
5  
6

7

8

9

10  
11  
12

13  
14

15  
16  
17

18  
19  
20

21

22  
23

24  
25  
26  
27  
28  
29  
30

