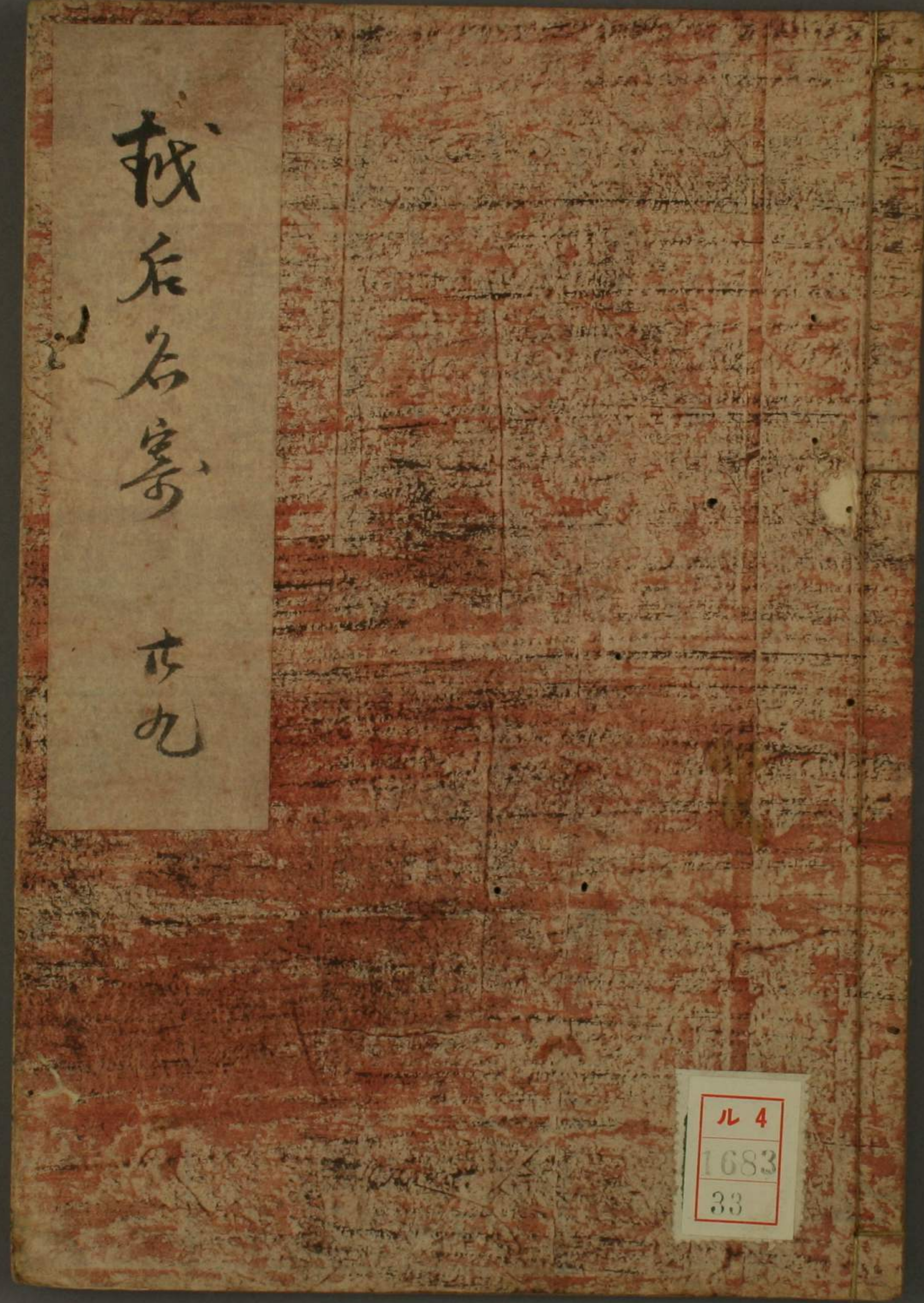
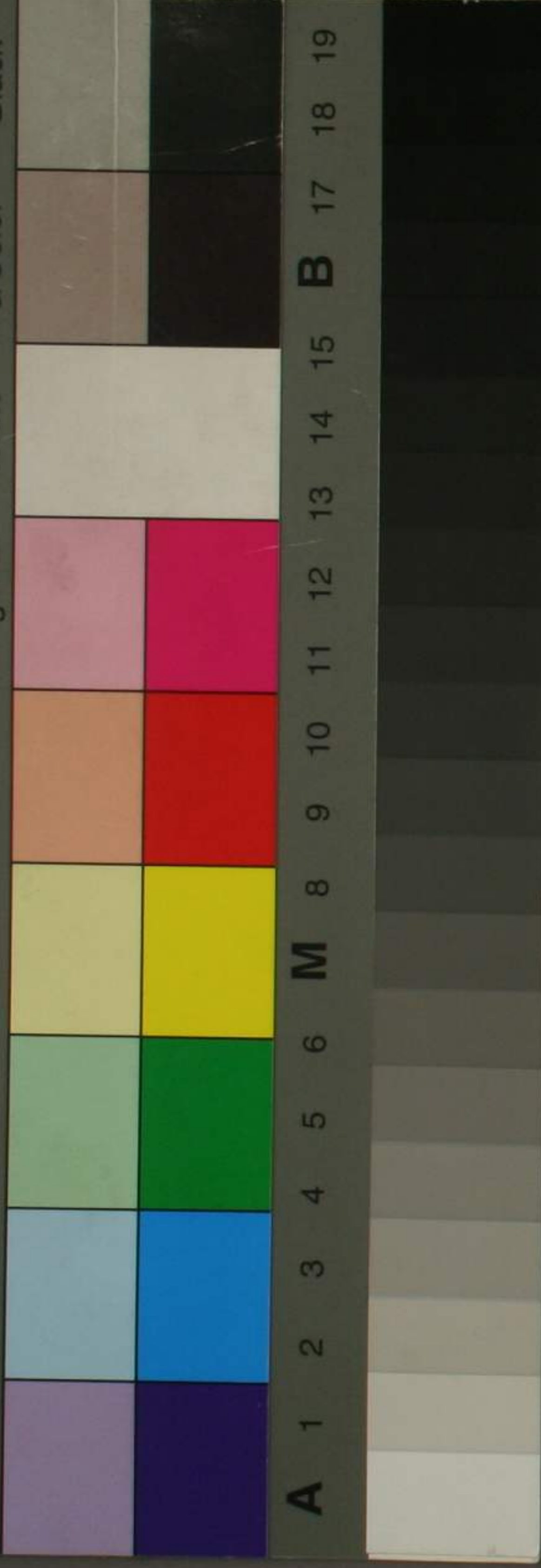


Kodak
LICENSED PRODUCT

© The Tiffen Company, 2000

KODAK Color Control Patches

Blue 1 2 3 4 5 6 M 8 9 10 11 12 B 13 14 15 17 18 19
Cyan 3 4 5 6
Green 4 5 6
Yellow 8 9
Red 9 10
Magenta 11 12
White 13 14 15
3/Color 17 18
Black 19



ル 4
1683
33



ル名4
譜1683
卷 3 3

越後名寄卷第二十九

越後國寺泊

異物

翠丸

蒲原郡真山庄聖龜ノ松山二古昔百
合若大臣ノ愛育シ翠丸ト號セシ鷹
之棲シト傳ヘシ古ノ老ノ松ノ大樹在
今領主ヨリ垣ユヒ廻シ嚴重也側ニ
觀音堂アリ別當ハ松原ノ山足諏訪
山村ニ有鷹尾山觀音寺稱シ密宗



二テ 寺領五十石

○俗申傳昔豐後國有百合若磨云人勇力俊傑且善射或時奉勅假賜大臣號伐賊飯陳繫船於玄海島待須風時熟睡三日三夜未寤家僕別府兄弟變心棄之還國偽曰百合若戰死妻甚悲之放所養良鷹之飛至玄海島百合若見鷹之足分書函指血書千一紙著鷹頭放之鷹還故鄉妻得之知存在乎而過渙舟適來還國討別府兄弟以下賊臣云

○天智天皇欲平新羅詔集四國九列之兵放是百合若又從命云陳者乎而其軍不到新羅而止○又百合若所携鐵弓納備前國酒折社有千今云亦百合若傳自古未當國俗稱也寺嶋力云同○扶桑十夷笈八卷有下飼鳥渡海慕主君之故ノ事上

生食

蒲原郡弥彦庄樋曾村立ノ由古昔曰

り國俗ニ申傳

- 人皇八十二代後鳥羽院御、宇木曾義仲追討ノ時節、自頼朝歸佐々木四郎高綱賜生食元曆元年正月二十日、宇治死ヲ渡シ為先陳名馬也壽永三年元曆改元
- 鎌倉實錄云生食元來真刻推葉立海道太郎業衡カ後家徳尼子ヨリ治美ノ如二鎌倉再真ノ時引ル
- 龜ノ城ノ使官木林川氏ハ江刻産ト云
- 寺鳥ハ河内國牧方産ナリト云

拂々

人皇百十三代靈源院ノ御宇天和三癸亥年二月二日頸城郡桑取谷へ猛獸出テ跳リ走テ不能近付竟中役村ノ農民吉十郎ヲ噬殺シ其外人馬ヲ害スル支甚シ仍自公儀足輕五十人村民數百人ヲ以テ爰カレ郡中山ニ谷ニ駈サカレ同年六月二十五日山中ト云處ニテ鳥鏡ヲ以テ打殺ス其狀身ノ長

其四尺八寸鼻先ヨリ耳ニテ一尺八寸。牙
上下共ニ八寸足三尺毛ノ長サ。五寸色赤
黒ニ俗呼テ稱_ニ狒々ト

○本草考ルニ北_ニ狒々之形狀似_レ罽_{シクマニ}○罽
須和名抄ニ。シクマト訓ス延喜式等ニ罽
皮ヲ載タリ○日本紀齊明紀越國守河
部別田臣比羅夫討肅慎獻生罽一。罽皮
七十枚○同紀天武帝ノ時皇太子諸王罽
皮ヲ玉フ_マ夏有自_ニ皮異國_ニ来_レリ

○熊黃白ナル者ヲ罽ト云

吉右衛門狐

蒲原郡押付村 農家士吉右衛門。カ屋
敷ニ何ノ項ヨリシテカ狐ノ栖テ穴アリ
折筈奇ノ異ノ_マ夏多有ケリ或夕暮方
近所ナル植_レ所ノ子取_レ媧カ家へ右ノ吉右
衛門カ使トシテ頼ニ來リツレ行シカ早
速出產シ媧ハ家路ニ飯リケリ媧カ賤
息不審カリ難産トテ行シニ六餘リニ早

飯リマウ也ト申ケシハ、焼カムク往來人ニ
脊負シシカ。ワシカフコ、チシケリト語
ルニ衣服ニ皆土塵ノ付テケシナラス息
アマシミ外面ニ出テ見シハ棉布一一反
有猶以テ不得心思ヒテ明ルヲ待兼
吉右衛門カ許へ行テシカシカノ古又語ルニ産
婦ナシ狐ノ産ニテ棉ハ礼謝ナルヘシ○失物ヲ
頼ムニ出ル古又度ニ嚴重也○享保五戌年ノ
頃ニヤ吉右衛門カ弟ニ僧有テ新瀉港ノ
善道寺ニ居タリシカ一年京ノ師上リシ

ニ故在テ吉田ニ位大納言殿參リ物語リシ
待リケシハ。是ヨリ稻荷ノ神職ニ達シ安カ
ラヌ事也券属セントテ頼テ轉ノ任ノ書
下リ自領至アラタニ小社ヲ造立有ケリ
○同十九寅年山列稻荷ノ使者ニ招呼シ
ケルト云リ近曾何ノ沙汰モナシ

四止

三嶋郡西越庄鳥崎村ノ民家何レノ預ニ

ヤ在ケン農馬ヲ野銅ニシ放ケ置ケルニ
毎ナラス逸足ニテ家路ニ走ハ飯リハ厩
ニ入ケシカラス嘶キタリ寄テ見シハ馬舟
當國俚俗ニ玄田馬食ヲ仗テ口取綱ノ端其下へ
ハ器ヲ馬舟ト云リ引タリ。アヤシハ舟ヲヒキ起シテ見シハ
河童其綱ヲ體ニ繞ハ陰シ居タリ。時ニ
同農民桑原喜右衛門ト云者其席ニ居
合シニ剛カナル男ニナ水獸ヲトラヘ腕ヲ
引ハ抜タリ河童悲シハテ云。命ヲ助ケ
腕ヲ返シクハ玉ハ、血ハ止骨ハ接之妙術ヲ

傳ヘ亦此ト里ノ産ヲハ永ク捕事右間敷
ト哲言ノナシケルハ、任願腕ヲカヘシ血ハ止ラ
受取代々家ニ持傳ヘ資トス。○金瘡血止リ
カタリ百方不應ニ嘉右衛門ヲ招クニ彼一
物ヲ懷中ハシ未テ席ニ著トヒトシク早速
血止リ多ク其物不及ニ取出況ス見ル迄モ
ナシ其形ハ雙ス陸ロ石ノ如クニテ七八分斗成者
ニ在レ之由イカナル物ト云ハ支ラ不知當子ノ
孫迄五代取持セリ。○亦鳥崎村生シノ人
今世ニ至ル迄ハ水虎カハタラノ捕事ナシ奇異

ノ夏也

白田螺^{シラウツガ}

早魁ニ零^{アマコヒ}ラスル時ニ古志郡諏門嶽ノ北ノ山足奥^一列會津へ越往蹊通ニ芦カ平ト云村在此ヨリ一里余山へ上り大木茂リシ山間ニ。大池。鱷池。真莞池トナ底シシ又池三ツ在^ニ爰ニ生スル田螺在色白ク羨也岸ヒタリシ篠竹柴ナトニ著居ルラ随分物ノヲトナヒセサルヤウニシテ捕ナリ少シモ物

音シヌレハ水底へ轉ヒ入テ取^ル夏カタシ是ラ取得テ大旱ノ雨ヲ望ム村里へ持来ルニ不降ト云夏ナシ雨ヲ得テハ本ノ池へ返シ放ツ也自然アヤマチテ殺スカ。又ハトリ矢ヒナトシテ復^シサ、レハ彼池大ニ荒テ洪水シ麓ナル芦平村ニテ甚及^ニ艱難故ニ村ニテハ一向取セシトスル事也深山ナレハ不知寮内ニテハ行^ハ夏難^シ柴密ニ村ニ一身ノ者ヲ透^シシコシラヒ恐ヒケスル夏也亦何義ニヨウス池ニ非^ズ常ノ夏アレハ山鳴リ谷谷テ荒

此事甚し

ヲホイモリ
避役

蒲原郡旭一村ヨリ五泉村へ越行山中
三五郎池ト稱シ凡幅二十間余リナル
池有。大ナル龍盤^{イモリ}魚ニツ栖ケリ空暗夕
日二人音セサレハ水一上ニ浮ヒ出テ遊ヒ
ケル其狀三四尺斗モ有テ胴ノ周リ二三歳
ノ見不ト二見ユル

○同郡語瀬村ニ阿賀ノ古川在爰ニ凡五尺余リ
ノ長サシタル蛤蚧棲テ折節水ノ上ニ見ユ
○多識篇ニ蛤蚧ヲ。ヲホイモリト云

大泥鰯

蒲原郡長峯村ニ泥鰯池ト稱スル池在
爰ニ長ニ尺余モ有ヘキ鰯栖メリ但是
ハ耕一作ノ用ニ則ハツルハ十余間モ在
ヘキ溜池ナリ故ニ二年限リニ秋冬水ヲ
落一毎歳改ルニ月日モ少ク生長スル
古實ニ他ノ名ニ負ヘル

螢火

蒲原郡大面庄見舟村ノ後ノ山腰ニ
三貫野ト云ル處ニ螢甚多ニ仲夏末ノ
頃二六宇治勢ノ多ニモ少カルマシ片鄙トテ
誰賞スル支毛ナシ同郡ニ五社ト云ル
山里社在其脇五社ト云ノ流シ右テ信濃川へ近ク流
シ入共川ニ螢多ク群アツマリ上リ下リ
散乱シ風景絶ツニ言語

湯川村

鎌鼬

何レノ村ノ里ト云支ナク四時ニ限ラス大
少人ヲ不レ云街ノ道端往還間或ハ庭ノ
ノミ亦ハ童部ノ打群テ遊ヒ居中ナト
不斗腕股脛ナト畧ヒラリトスル。キミ
シテ大ナル金瘡ノ如クナル疵出味少シ
決血汁流レサノミ痛ム事モナシ惟子衿ノ
類モ裁裂カ刃ニテ斬タルカ如シ人曼ニ
會ヘハ鎌鼬ニカケラレシト云○寛保二年
戊ノ首夏十六七歳ノ男子股膝ノ交ヲ

カケラレシエ見シニ長五寸余リ肉ノハセ
反リシ處ニ寸余見ルニ忍ビズ。其人ノ元
元一乃端平素ニ少モ異ル也ナシ守ル事
在テ虫タリ委ク間尋シニ疵ヲ被リテ
少刻アリテ疵少シ服コキセシト云疼ハ
ナケシ共三十日余ヲ經テ愈タリ何サマ
邪氣一所為ナリ中以上ノ人此疵ヲカク
リシヲ未タ見○俗ニ曆ノ灰ヲ疵ニ傳テ
愈ルト云○本草三十八卷股器之ニ紙ノ本
曆日主治邪ノ瘡用ニテ隔年全曆ヲ卷午時

燒レ灰糊テ丸梧子大一丸日早用ニ每根水
下ニ五十九○鎌鼬之邪氣用ニ曆灰治之
明也○女薤草ヲ按テ付シハ一夜ニ愈ルト
伽婢トキホウ子ト云ル十三冊ノ味ノ本ニ書リ瓢水
子松雲ノ作也實名ハ本性寺正儀房ア
意也也○本草第十二卷草之一。山草類
上萎薤トキホウ非ニ物萎薤ノ正語ノ下
可考○蝦夷松前臘月嚴寒而モ情天
有ニ凶氣行人逢之者卒然倒レ仆其頭面
或午足五六寸許被割俗謂之鎌閉太知

然益至_レ死者急用_ニ菜菔汁_一傳_レ之愈痕
如_ニ金瘡也津輕_ノ地_ニ間有_レ之蓋極寒陰
毒也_{殿下_ニ謂_ニ}
寺鳥

狸樓閣

當國ノ浦洋寺泊出雲崎ノ當リニテ春
夏秋ノ程。空ハシヤカナル夕暮方海上遼
ニ佐渡國ヲ眺ノ望スレハ二山ノ方ニ雲ニモ
非ス藍里キ氣立テ形ヲナス實ニ樓閣城
郭ニ彷彿リ天守櫓長屋廊下屏石垣等

二至_レ此皆々全備シテ見渡リ。目サマシキ
右サマ也蛤吐_レ氣為_ニ樓臺_ト云ニモ非ス
俗ニ佐渡ノ國ノ二山ト云處ニ彈三郎ト云
ル狸ノ栖侍ルカ所為也ト申傳テ折節
在_レ之他國ノ支ナシ共目前ニ見ル支故ニ
書載タリ。○潜確類書曰蜃狀似_ニ螭龍_有
角有_レ井吐_レ氣成樓臺城郭。○埤雅曰蜃
氣作樓臺將_レ雨即見。○月令孟冬之月
雉入_ニ大水_為蜃註蜃大蛤也。○雉化蜃大
蛤也非做_ニ樓臺_之蜃_ト。○為樓臺蜃龍類

益日本○本草車螯大蛤也其殼色此紫
璀璨如玉斑點如花物能吐氣為樓臺
春夏依約島嶼常有此氣其類有數種
移角姑勞羊蹄○車螯吐氣也不晴
不陰之日夜間有此氣船人為所惑矣
遲暗則為暗天速暗則為風雨西海
人謂之渡貝北海人謂之狐之茂利太
豆流俗以之為奇怪者非也車螯自然所
吐之氣也○海上為樓臺謂之海市五雜
俎云此海氣也非蜃氣也大凡海水精多

結而成彩散而成光凡海中之物得其
氣久者北皆能變幻不獨蜃

男化女

越後國或里之男子明應頃歲十八歲而
出家到丹波國大原會下經三年
欲見故鄉遇京洛富江列島郡枝村
旅泊霖雨留雨三日或夜夢自化為女也
果陽根編成陰戶音聲容儀女也與家主
媾生子十有余年後師僧偶未宿于此

彼婦見之語始未師以甚為奇怪奇
異雜談見中村豊前守息著ス也

佛法僧

谷ニ古昔佛法僧ト鳴鳥ノ棲リ待リニ上
総國山桑村ヨリ出シ弘シ弘シ智ト云ニ行
脚ノ僧此處ニ来リ後鳥ノ声ヲ聞テ閑
居ノ地ヲト定ニ終焉ス今トテモ邂逅
ニ其鳥ノ音ヲ聞テ了リト云リ此鳥夜間ニ
ノミ鳴ニ。牡佛法佛法ト鳴ハ牝僧ト鳴ト云リ

又其形一狀羽毛ノ色知テ了ナシ○高野山
日光山真刻南部焼山ニモ此鳥有ト云

蛙合戦

昔者ヨリ何方ニモ蛙ノ闘テ往々在之ニ時
半時ノ間戦テ止也為不珍然ルニ高田城
ノ下寺町水田邊ニテ寛延三年庚午ノ
夏四月三日ヨリ同六日迄四日カ間毎日數
百萬ノ蛙群集シ左右ニ別シ居テ相闘フ先
大蛙声ヲ立ルト兩方ヨリ小蛙一ツ宛出テ

啗合相戦フ深^レ疵ヲカフ、リ疲勞シタルハ
味^レ方ノ蛙出未^レリ脊^レ負^レ介^レ抱^レツシ飯ルナ
ト十度斗入^レ替^レリ出合テ後ニ東西ノ蛙入
乱相闘^レ夏スサマシク見人市ヲ來ス連日
ヲ奇ナリトシ凡不祥トス

○難波戦ノ記ナニニ慶長十九年十二月五日
攝刻住吉ノ曹^レ山ノ邊ニテ蛙幾千万ト
云夏ナク集^レリ南北ニ別^レシテ合戦スル夏
羊時計北ノ蛙打^レ負^レテ退散ス其時家康
神ノ君ノ住吉ノ御本陣へ此夏申上^レル不珍

夏也然^レシ蛙^レ冬ハ土中ニ蟄^レ居^レシ夕トへ堀出
サルト午足不^レ動時節ニ珍^レ奇也ト上意
有

器賤類

刀劔

安信

頸城郡青木領主ニテ山村氏也先祖冬
當國ニ有シ人也安信勇力人越タリシカ
常ニ思ヒケルハ武士ノ要具太力ニ如ク物ナ
シ。カ、ル重寶身自ラ造作セスハ不可有
トテ應安年中京都ヨリ信國ヲ呼ビ下シテ
為師刀ヲ劔ヒ打是山村一家ノ元祖也五代
續テ鍛ヒケリ。○應安ハ南朝ノ入皇九十

外九代後光嚴院ノ年号北朝ニテ後村上
帝ノ御宇也

正信 安信カ子也

正信 右正信子也

信重 正信カ子也信景トモ折

重信

右信重カ子也是則山村右京亮重信也
屋形上杉定實ノ士也北越太平記ニハ

繁信ト書

○越後信國又山村信國ト稱スル者徃往有之

或書ラ見ルニ山村氏五代續テ信國ト打
由書タリ此儀如何無覺東ニ考ルニ信國ヲ
為レ師自ラ劍シ物ニ信國トハ打マシキ也
也蓋紬川玄旨傳ノ銘書ニ六元祖安信
信ヨリ五代ニ至テ信國ト云銘一人モナシ
又信國滯留ノ間ニ打シラ越後信國其又
山村力館ニテ打シ故ニ山村信國トモ稱ス
ヘキ也

俊長

天九郎ト号ス建武頃江刻貞宗ヲ爲節鑓
ノ上守

長吉俊長カ子也月山ニ似リ磐般郡桃川

ニ住ス

長吉右長吉カ子也同處ニ住ス

兼則

頸城郡春日ニ住ス○越後國春日住兼則
又越後國住兼則作共在直又ノタリ弗
アリ鑓鷹ノ羽也忠ノ先將碁頭ナリ

加卜

元來武家ノ浪人何國ノ人ト云古又ラ不
知刀ヲ鍛事ヲ好テ上午也往昔ハ粟養
作執シ申。仍越後ノ幕下ノ士ト成ル依之
銘ニ越後幕下士大村加卜、功ルモ有越
後没落ノ節ニ再ヒ浪々シテ江戸鉄炮洲邊
ニ住ス一代ニシテ其術子孫ニ傳ヘス武藏太
郎安國ハ昂。加卜カ弟子也其傳ヲ受テ
真十五枚甲仗作卜銘ス

金行

名ヲ字ニ半太夫磐船郡村上ニ住居ス越
々後刻下坂金行ト打關ノ末流也大抵ヨ
リ上午也後播刻姫路ニ住シ兼重ト打

正永

新發田ニ住ス○越後刻新發田住正永ト
キル節違録宗少由右廣直又多ニ
大抵ノ作也裏ニ享子保二年八月吉日ト有

鐔

頸城郡高田職人町

彫物

同所元祖彦兵衛ト云レ者夷中ニ希ナ
ル細工ニテ子孫今ニ彫物ヲスル也猶其
外ニモ有

金具

金具

城ノ下ニハ何方ニモ皆在大阪似夕ル神
工ナリ

研刀人

城ノ下ニ皆有

鞆

城ノ下ニ皆在角際ノ能ハ高田最ノ上也

柄卷

城下ニ皆有其中長圓ハ上午也江戸京
二毛。サノミ異リナシ

鑷ケノキ

鑷ケノキ○高田ロクツチ六辻産毛屋最上品也

錠鍵

同所上午有京紬工ニ少カラス土藏ノ戸
前。カナ物等佳品也

剃刀

庄藏ト云古志郡長圓ニ居ス兼則キル
春日兼則力米流ナルニヤ

鎌鍛冶

城下ハ不及云町方市場其余村里皆在之
鎌鍬菜刀尋常調度ノ具其皆打也
悉祖キ業也間上午ナル毛侍リテ何ニテ
毛好ニニ應スル毛有之ケレト毛。田舎ヒ
夕リ

鑄冶 イモノミ

此方彼方ニ在テ四時鎔釜ヲ鑄

△高田ハ細工ノ隆佳△刈羽郡大窪村ハ佛像等ヲ善ス△三崑郡與板ニテハ釣鐘ノ音ヲ好スル是近世工ノ夫ノ妙術也△古志郡長岡ハ鎔釜金極テ佳○新瀉新發田村上等ニ鑄冶アリ多ク先祖江列過村ヨリ引越來ル未也○國衙高田ノ時鐘ノ勝テ善。是ハ昔中將光長卿ノ鑄サセラ

シレトカヤ三條ニ元禄年中東本願寺ノ掛所ヲ建立有。右ノ鐘ノ寫シ鑄ラレシニ形筍ニ似テ最色如リ○廿四徒焚。天王寺樂ノ三都ニハチス故ハ太子ノ御時ノ圖侍ルラハカセトス六ノ時堂前ノ鐘也其色黃鐘調鐘黃ノ宮ハ律之本也為ノ。モナカ也

○西園寺君為主無常ノ銅子也衣笠太政大臣ノ持佛ノ鐘アマタ、ヒイカヘニシケレ共黃鐘調ニ不叶遠國ヨリ尋子被出タリ

○新瀉ノ時鐘ノ奇最好是ハ此湊ニ小原ト云

○有徳人ノ在テ鑄タリト云

連子

越後連子ト稱ス蒲原郡賀茂ニテ昔者ヨリ造作シ諸方市場へ寄ル。戸ノ形半分腰ヲ板ニシテ上羊分ヲ窓ノ如ク縦ニ二寸四五分間ノ子ヲ打タル障子也皆杉ノ木也片部夷中ノ支故雨ノ戸ノ圍モナク腰板ヲ高くシ通用シ住來リ甚賤シキ具ナリケシト。タル古又ニハセシ也今世ハ組子勝ナリ

○櫛子

窓ノ障子也三才圖會云縦者欄ナリ横者指間ノ子ヲ曰ニ櫛子

是ヲモ同處ヨリ作り出シ所々へ送ル皆杉材ニテ作ル。○古歌ニマキノ戸ト讀ムハ杉ノ戸ノ古又トカヤ云リ和歌ニヨシタラニハ才カシカルヘシ

扇子箱

同所ニテ製シ國中ノ市ニ運送ス近曾作リ初シカ今以テ午際モアラク京師大

坂ノ類ニハ。似モツカ子ト價之イマシキマ、
ニ夥シク時行也

折敷

同郡真山ノ庄新發田ニテ作り諸方寄
ル縁ヲ真木底ト足ヲハ桐ノ本ニテ作り
タメニ塗タリ麁物ナシ共國ニ應ニケル
ニヤ中以下ノ居家ノ調度ニテ皆アリ賀
茂ニテモ作ル

曲物

般名般郡小原庄邑上ニテ作ル何シモ好
ニ應ス。割子。入子鉢。折敷。惣輪膳鉢
器。湯次。足打ノ類皆真木ニテ削衣リ
タメニ塗最丁寧也多ク市場へ送ル者ニ
非ス兼約シテ求ル也

○檜物屋城下市場所々ニ有テ曲物ヲ作ル

旋物

三崑郡與板ニテ削製ル。櫛戸棚。長持折

敷。芬盆硯箱。手箱ノ類諸方へ送ル材、
桐。杉。五葉。松ヲ用ユ出來合ハ粗物也
兼テ好ニスレハ心ニ任セル

疊

新瀉港ニテ制衣リ諸方へ送ル備後表。近江。
小松。越中。好ミ次第、床上下品、埜ニノ者ツ
子ニ作り置ル故ニ何時モ急速ノ用ニ達スル也
外城、下市場ニモ往々在之ケレ共新瀉ノ多
キニ不如

茅疊

頊城郡山之下。能生浦ニテ制衣ス菅茅ニ
テ織タル表ヲ縁ナシニ舟。床ノ厚サ一吋五
六分ナル甚早シキ者ナリ
然シ共藁筵ニハ勝レリ。又薄縁ノ下敷ニ
佳。毎年夥ク舩積ニシテ諸方ノ市場へ
寄ル

縁取

薄縁御座ラ俗ニ縁取ト云リ三崑郡本
奥板村ノ追蒲原郡大面庄ノ邑里ニテ
作り出ス也手ノ作りノ藺ヲ表ニシ手作ノ
麻布ヲ手捺ノ黒縁。裏ハ同手作ノ稗筵
ニテ製リ中元ノ近キ市又師走ノ常場へ
送り交ノ易ス。イト、賤キ風情ナシ共。事
欠シロニ求ル

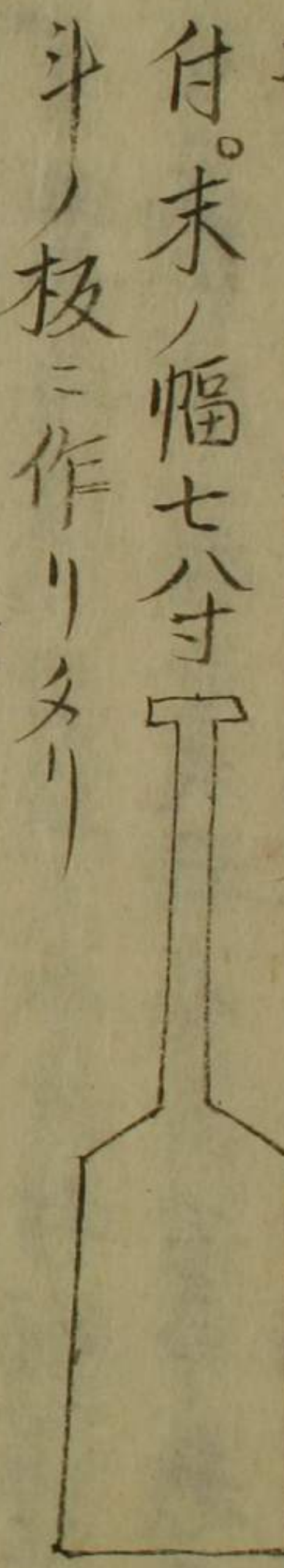
秋金臺

鉢柄也歛臺俗也。○鑿鑿錯並ニ同シ俗ニク

ワト云。頸城郡。魚沼郡古志郡蒲原郡ノ
奥山里ニテ作ル榿ノ生木ヲ割リテ直ニ製ス
柄ノ長形其土地ニヨリ少宛ノ異リ在粟生嶽
ノ腰栗山村ヨリ出ル者名物ト稱ス又諏門カ
嶽ノ腰奥川會津へ越行八十里越ハ當國
葦平村裾家丸奥川入金津村裾家三近ハ
里カ間深山幽谷大箱處其真中越奥ノ
坂。木本ト云所ニ假令小屋ヲ作りサ戸ガ平
ノ人爰ニテ秋金臺ヲ作ル

木杓コスキ

カシハ〇俗ニラスキト云雪ノ多ク降シ片ニ片付ル具也其形長サ三尺斗半八細柄トシ少キガバリヲ



付。末ノ幅七寸ア斗ノ板ニ作りタリ。是モ杓栗ノ生木ヲ打割テ作り薪山へ上置テ烟ニクスホラセ。干カタメシモノナリ雪ヲ取アツカフニ最堪タリ他木ニ製シタル能クヘス早ク破損ス。鐵杓有又鏝ト云是ハ土穴ヲ堀ニ用ル具之

〇柄長ク先ニ鐵羽有。形杓ニ異也。又雪ヲ踏カタメ春ニ至リテ堅ク木杓ノ及ヒ兼ル時ニ杓ノ先ニ鍬ヲシコニ用ル也。是モ鏝ト云ヘシ

カシハ
杓

鞆〇多識篇橈之字カシハキト讀リ雪ノ降積シ時ニ履テ行也三種アリ。△圓鞆渡リ九寸斗ニ比木ヲ操テ輪トシ中ニ縦横ニ筋宛繩ヲ張。夫ニ緒ヲ付テ履ナリ雪積リ往來人ノ跡タヘタル時ノ要具ナリ

兼テ春夏ノ間ニ賣十サレキ子木ノ直直タルヲ挽挽ノテ
置テ用ル也生木ヲ急速ニ用テハ不堪

△鼻ツルカニシト橈是ハ前云圓橈ヲ徵ノヒツ形ニ作り
先ヲ及セタル者ナリ雪ノ山路ヲ行ニ用ル
ナリ

△鶴ツルカニシト橈長サ一尺三四寸幅一寸余リニ厚サ五
六分斗ノ木ヲ六本サカ拵リ其真中五六寸ノ
間ニシト編付緒ヲ立テ履也是ハ外面ノ
雪ノ埋レシ時ニ址付テ道ヲ作ル也砂地ヲ
掃シ帚目ノ如ク最美也亦履得サレハ
左右ハシ合テ不自由也。又沼田ノ深キニ

址フム
チシカ

早苗ウエ植ルニモ稻刈ニモ履也

寸加里

凡深山ノ里々雪ノ多ク降タル時ハ韃
ヲ用テモ猶又カル故ニスカリヲ履也
其形憲骨ノ如ク障子カキニ作り緒ヲス
ゲテ履ナリ雪ニ踏フニテ揚リ兼ル故ニ
凡先ノ處繩ヲ付。年ニ拵テ引揚々々
シテ行ナリ

藁ハラ沓ツツ

雪ノ降ルニ履人齒ノ及ヒ兼ル時節

輶

ニ用ル也。稗一握リ余。本ヲ束子。末ヲ
細ニ組テ半ニテ折曲テ履ナリ

雪車儀字刀和俗ノ作字カ〇三冬ノ末ニ
至リ。雪積リ駕喚ノ通用難任意ニ時ニ
雪車ニ乘テ往来シスル也。其形状長サ六
七尺斗ノ木ノ先ノ及タルヲ二本用テ。夫二三
尺五六寸ニ横木ヲ四五ヶ所入テ其上ニ屋形
ヲシテ澁紙桐油紙ノ類ニテ包ミ雪風雨ヲ
防キ大綱ヲ付人夫多ク集テ引レ往ナリ

鋤

或ハ右ノ及タル木ノ上ニ駕ヲ居テモ用
也。〇央記樾禹王泥行ニ所乘者形如箕
投ナリ行泥土云云。〇多識篇樾ノ字カニシ
キトモ読〇秧馬出東坡集。輶此字モ用
ルカ

鋤。耨。耜。耒。並同。鋤モ又スキ也。其形三尺斗
ノ木ノ先ニ鋤ヲ仕入。其本ノ端ニ筋違ニ四
五尺ノ柄ヲ付テ柄ヲ左右ノ手ニ持。向ハ押
鉄金ノ付タル木ノ後ヘシ足ニ踏テ押也。故ニ田相

ヲカヘスニ甚敢行也然共土地ノ堅キ所ニ
難用頼城郡ノ内上田物尾下田邊凡山
里ノ土地ノ柔ナル所ニテ用ル也

糶ミヨウ

糶。糶。馬糶。ムニクハセ谷ニシクハト云。
身糶長サニ又四斗也木ニ鐵ニテ製リ
タル長サ七八寸斗ニ寄キ釘ヲ十本余リ
並テホ立其木ニ紬木ヲ物ニ結ヒ付其細
木ノ端馬ノムナカヒツタニ付テ耕シタル
水田ノ中へ馬ヲ入レテ行カセ後ヨリ糶ヲ押

テ縦横ニ牽回シ苗ノ植シ口ヲコナス也○右ノ
釘ヲ俗ニシシクハノ子ト云リ

箒

其制表藤蔓ノ皮ヲ縦ニ根曲リ竹ヲ割リ
テ楊母貝トシテ組合セ柴木ヲ梳ノ縁ト
大堅又七八寸。方斗ニ作ル世用多キ器
世中ニモ農家少刻モ不可殿之穀ノ類凡
物ヲ糶ニ用テ要具也○真山里皆作り
テ市ニ送ル上田下田別ニテ多ク希ス

籃サシ

世用朝夕ノ具也其製根曲リ并シ竹ノ
如ク細ク削リ扁ク削リタル竹ニ組
合セ同九竹ヲ綴ニ中ノボニ形圓シ
大小有。是モ篋ヲ作ル山里ニテ
製ス也。○京師上ノ竹ニテ竹ノ
ト云リザルハ俗稱也

分師斗

其製柴木ニ二役有者ヲ用テ木ヲ切トシ
股板ヲ圓ク斲ヨセ丈ニ根曲リ并ノ篋ヲ
張リ付タル器也。數類竹ヲ湯煮シテ
スルヒ上ル具也。前ニ云山里ニテ作リ
○市ニ送ル類

豆通

類國中皆崎行ケレハ。スイノフニ腹ナシ。曰漉
水囊。本ノ名ハ竹師斗委。本ニ翻。記名義集ニ

又洗篋ト云形圓ク渡リ又四寸斗深サ三
寸許ニシテ。目ノ大サ三四分ニ組シ篋也。其用
大豆小豆麥蕎麥ノ類。ミリテ浴シ。子
ニ雜リシ屑ノ塵埃ヲ篋去リ。又瓜茄ヲ梨
柳ノ類テ洗ニ用テ。濱津ニテ瀉子。豆大シ洗ニ
用テ。專是モ同山ニテ作り諸庄へ送ル根曲
リ竹ノ製ナリ

煮火籠

同村里ニテ、根曲竹ヲ以テ作ル其形ノ渡七八寸
深ク四寸。目三二分ニ組シ籠也餅養ノ類
又鳥肉ナト他物ト和テ煮ルニ昆雜セント
思奇ニ籠ニ其品ヲ別ニ盛テ汁ノ中へ渡シ煮
下リサル。スウラ。マメトホシ。ニカブ。此台形モ異リ
所用モ別。カテシ共總号ハ分師斗ナレハシ

磁器

關庄高田所磯野ト云者。上方ヨリ陶人
ヲ呼下シテ、近曾磁器品々焼出ス茶碗、碟、鉢

蓋等形状色々ニ洛東音羽焼清水焼能
似リ然レモ元來上ノ宜シカラサルニヤ一兩年
斗リミテ今ハ不焼。近年魚沼郡上田小出
島、横列大坂ノ人來リケ焼土古志郡長
岡、城外ノ東中澤村ノ土也

瓦

高田裏町ニテ焼也。六高田近ク黒田村ニ有
郭内瓦苞目取々ニ在之故ニ尾師ナクテハ
城用不辨殊ニ雪中ニ凍リテ碎ル者多シ

白箸

三

蒲原郡水原ニテ近世作山片細別而上
品也△分條園△掘越△加地ニテ制製

葦筵

加地庄石界村ニテ作ル者佳。次ノ分筵ハ何
方ノ村里ニテ七曲辰家皆作りテ多ク師走ノ
市ニ寄

[Faint bleed-through text from the reverse side of the page]

