

特別

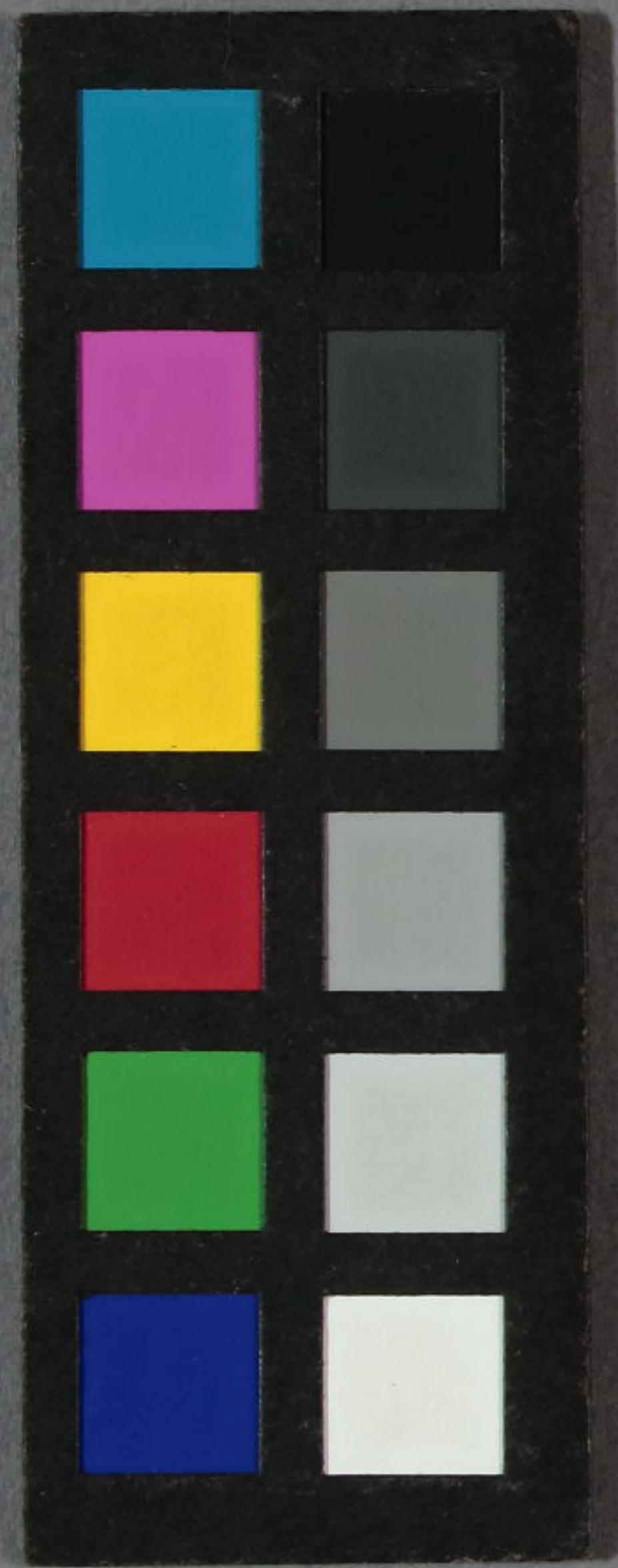
ル 3

3617

13

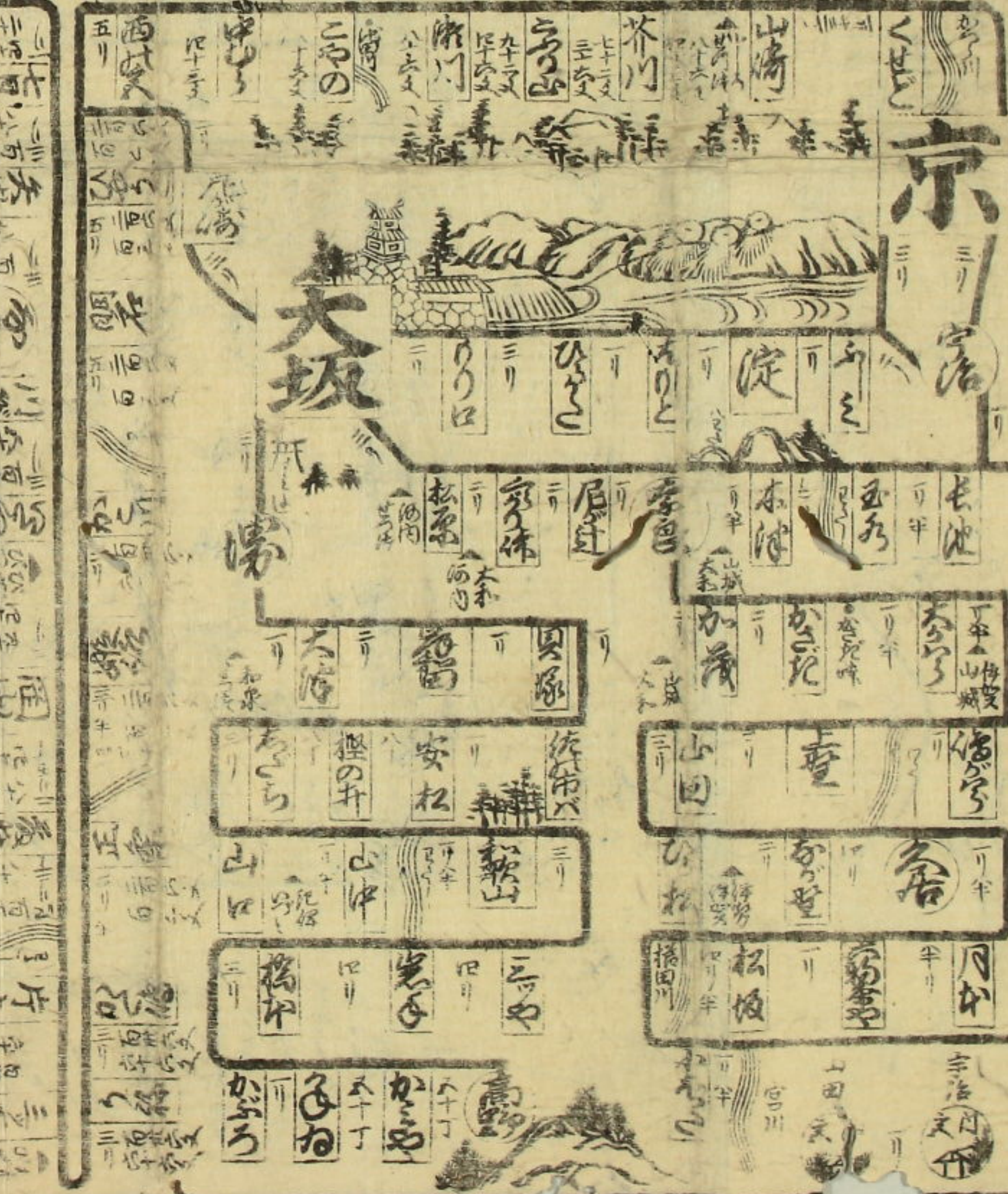
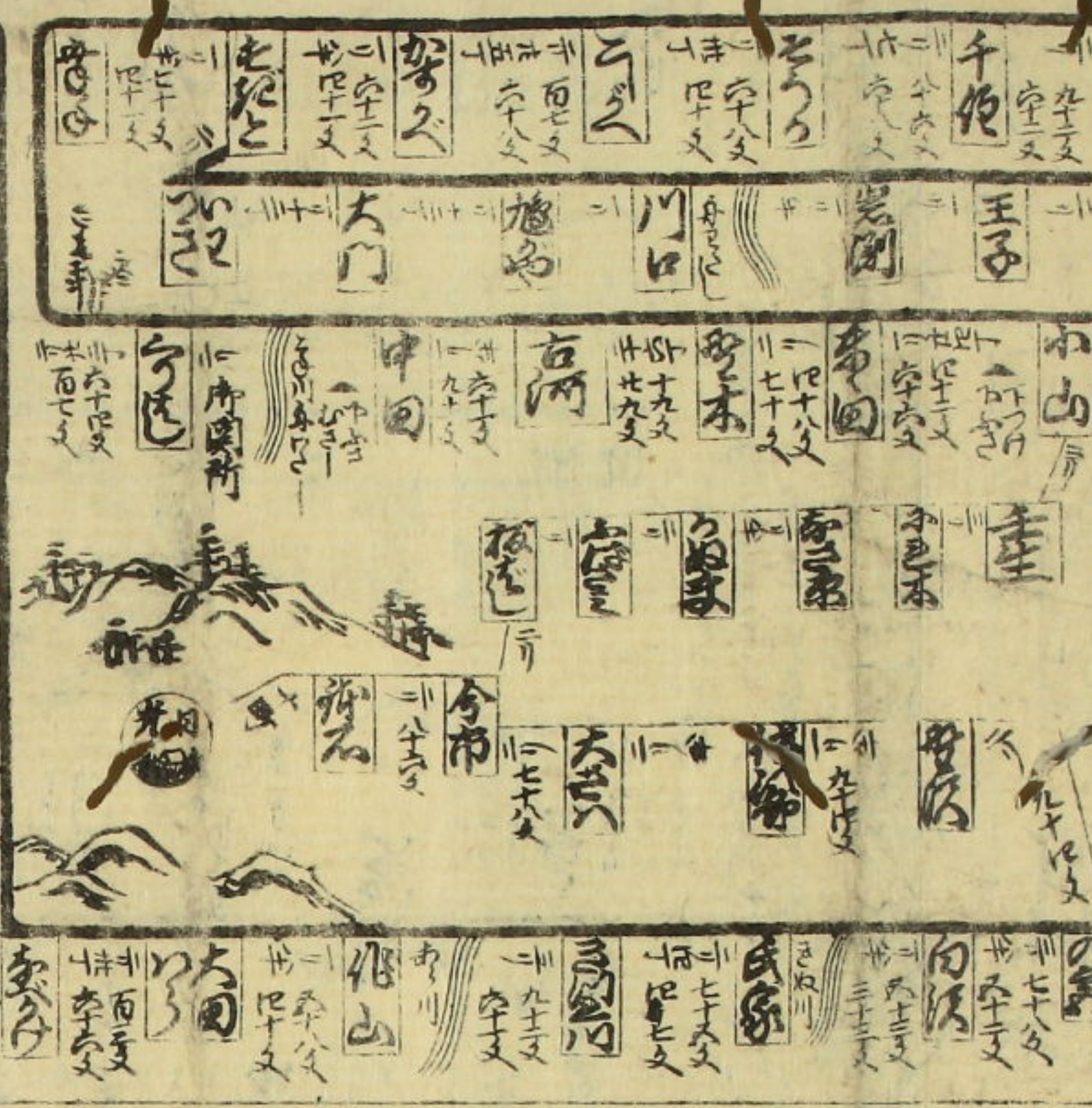
年玉両面道中記

○京より宇治。大坂。奈良。堺。高野山。大坂より西園。八景。備前。本町。街道。長。先。寺。ま。つ。り。集。り。筋。の。目。光。ま。つ。り。但。馬。松。原。ま。つ。り。委。在。寺。の。此。道。中。記。賣。物。の。上。は。紙。入。用。の。所。八。進。上。之。紙。

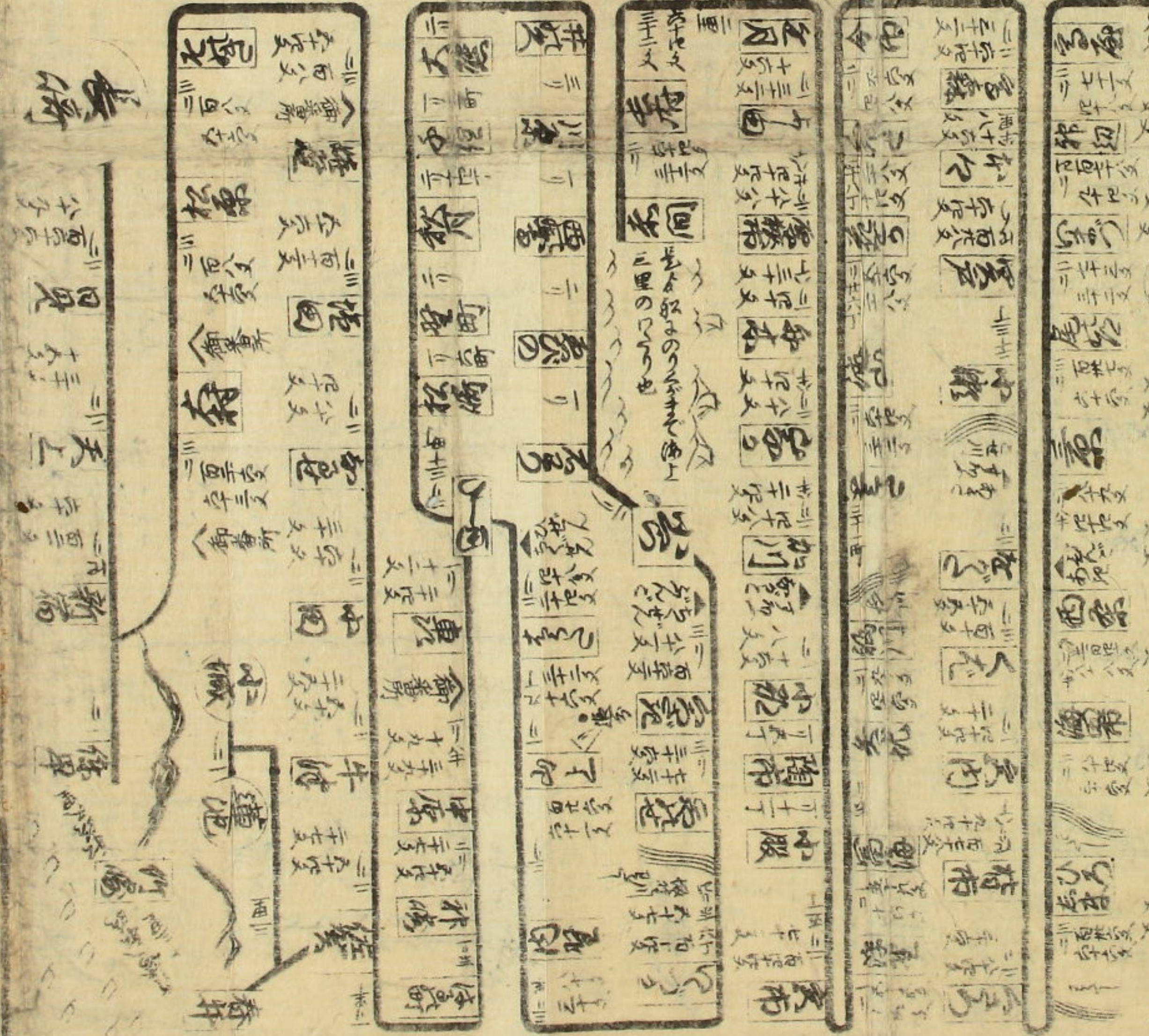
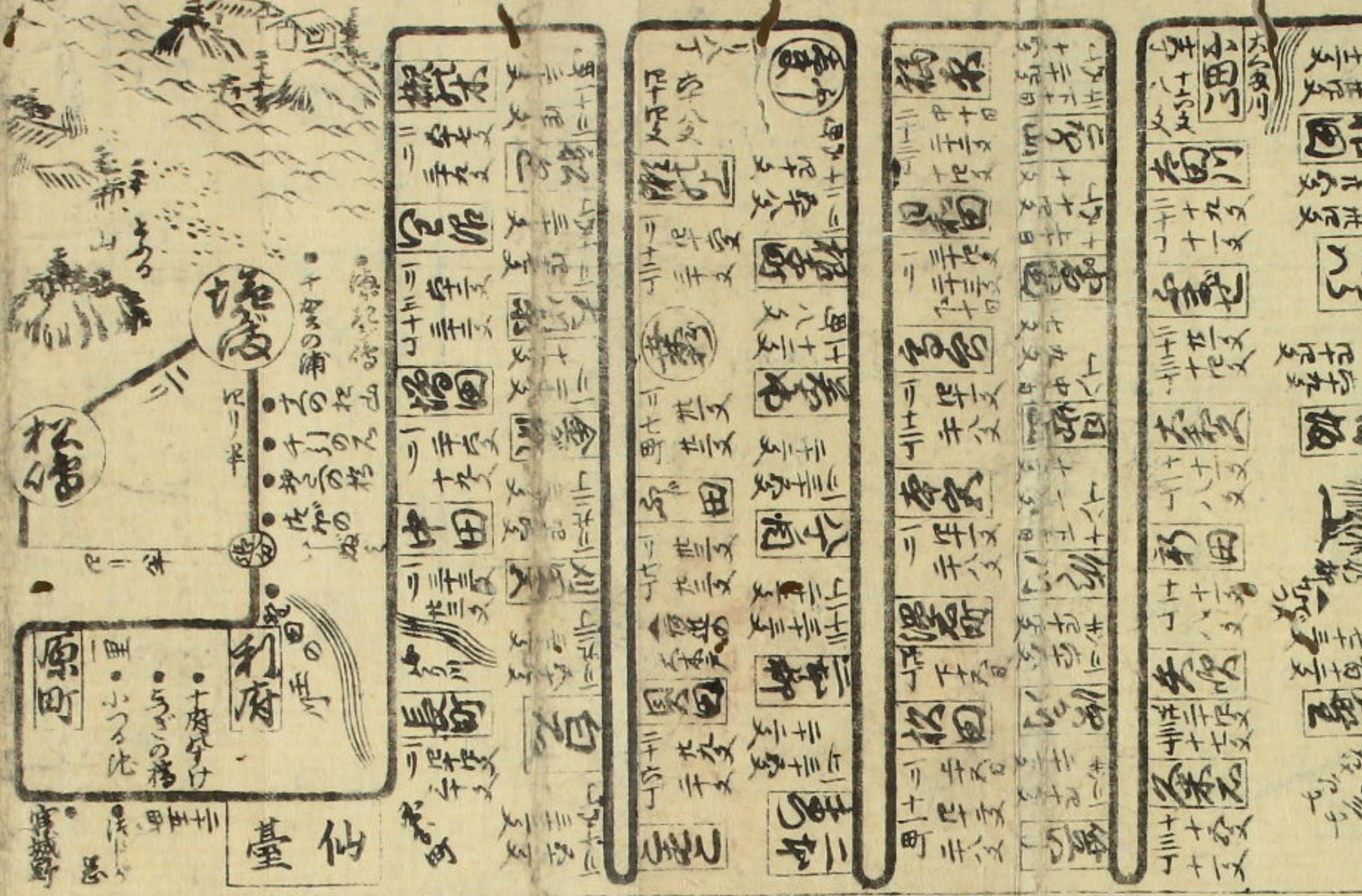


8 9 10 1 2 3 4 5 6 7 8 9 20 1 2 3 4 5 6 7 8 9 30 1 2 3 4 5 6 7 8 9 40

江戸



彫工 江戸通三 校田新次郎



年玉両面道中記

特別
ル 3
3617
13

○京より日光、大坂、奈良、鎌倉、野山、大坂より西國へ長崎まで
本番街道長崎まで、奥の細道、日光、大坂、野山、大坂より西國へ長崎まで
此道は北條の御用、入用、所へ進上之候

定指肝向屋
京都大坂、東海道箱根、五月十日、十五日、廿五日、廿九日
西上、別所、大坂、五月十日、十五日、廿五日、廿九日
奥の細道、五月十日、十五日、廿五日、廿九日

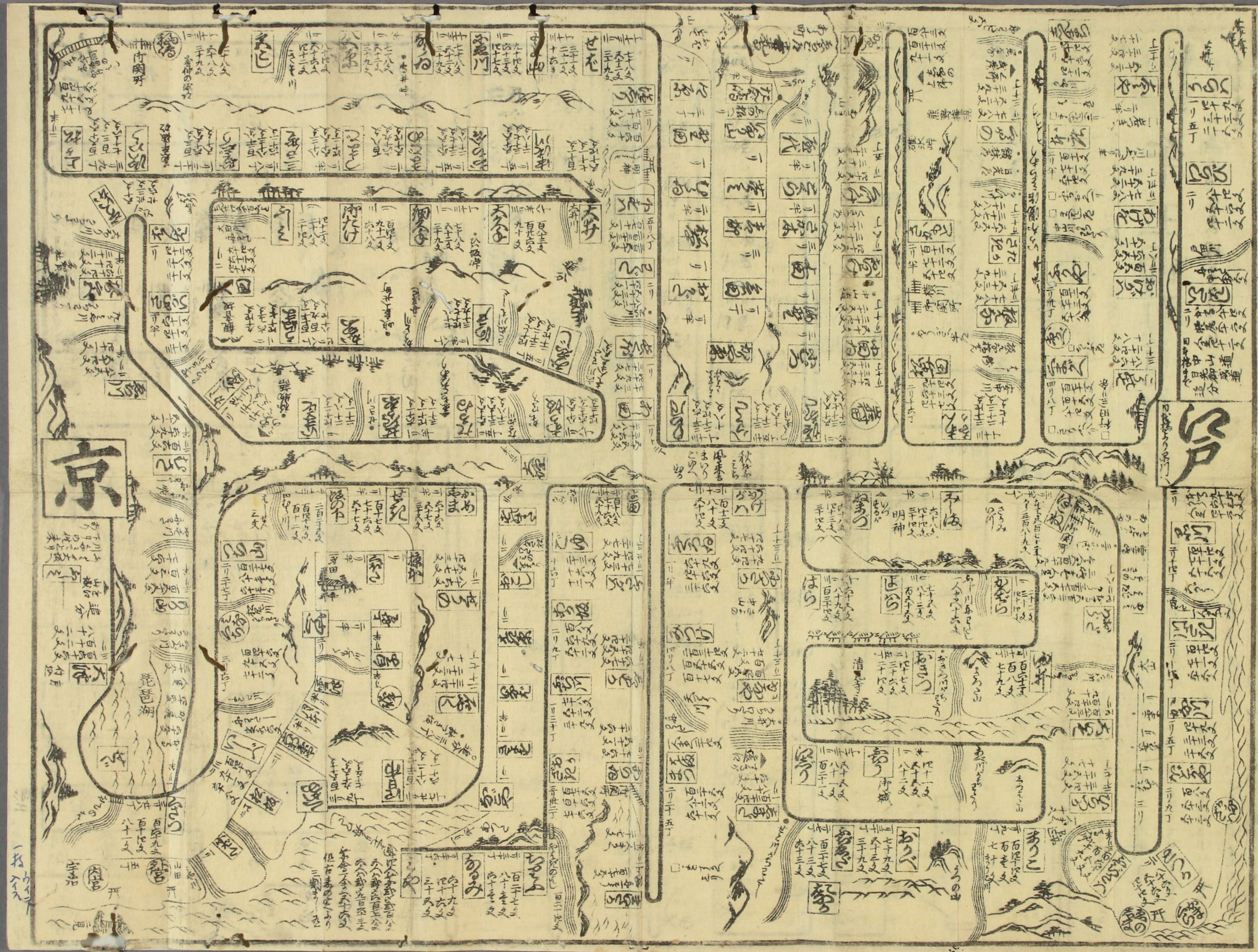
○京都大抵 東海道筋 正月二十より飛脚 立止ル

○西上列 高崎 藤岡 五月十日 十五日 廿日 廿五日 毎日 廿九日

○東上列 柏室 大洞 五月十日 十五日 廿日 廿五日 毎日 廿九日

○奥州 仙臺 五月十日 十五日 廿日 廿五日

坂志式



京

戸

大

河

一