



# 西國道中記

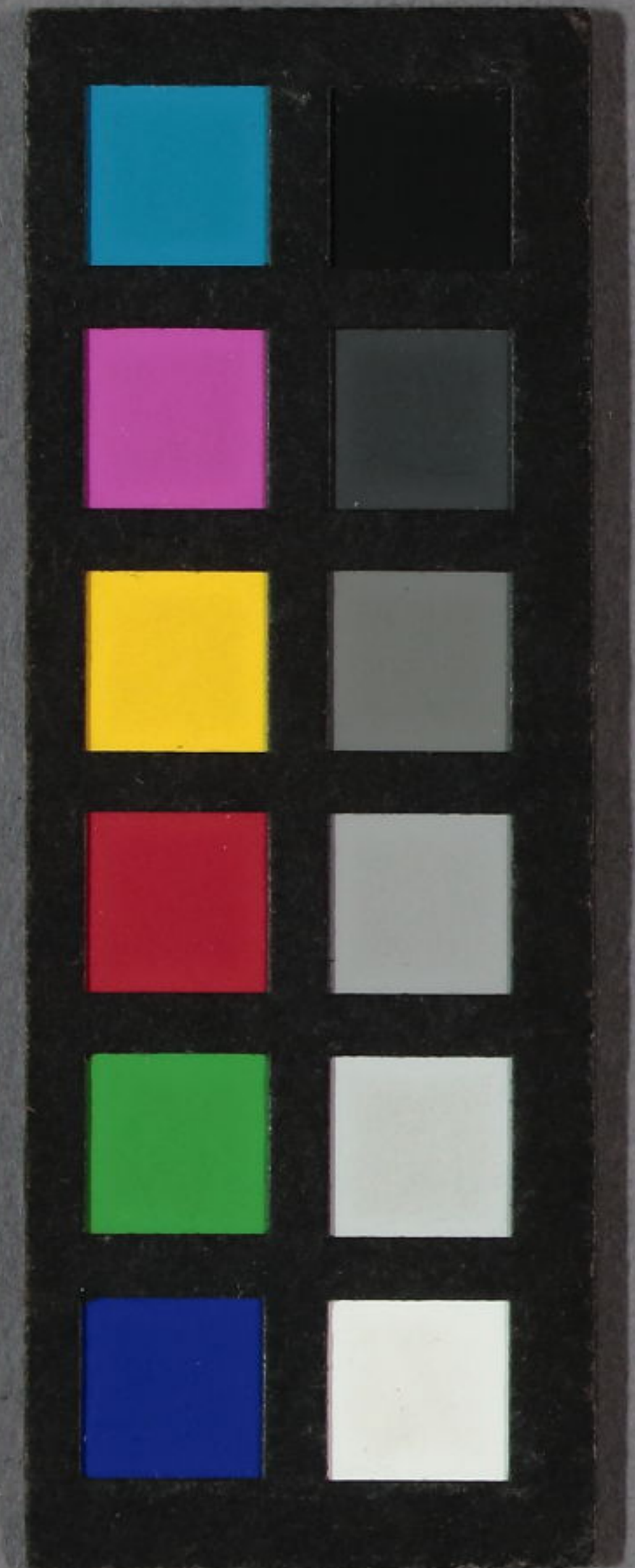
旅行モロクノ毒ニアタラヌ法  
姑蘇味摩耶ト云々毎朝東ニ向ヒ三篇トテハ  
一篇ゴトニツバキヲハキトナフベシ川太郎ヲヨケテ  
サリテ外ノ難ヲ入ルベシナリ

鼻イキニテ時ヲ知ル事  
六ツ四ツハ時六鼻イキ右ヨリ多クイツルナリ  
五ツ九ツ七ツ時六左ヨリ多クイツル半時ハ左右多イ  
ヤウニイツル  
○右丁左半ノ知ルベシ

船駕ニ酔ヌ法  
船ニノラヌサキニ  
酔ヲ至シテ酔人ノ袂ハ入ル  
ヨハカル事妙ナリ

湯野セヌ法  
馬ニ乗時人ノ唄ヌヤウニ  
内ハ南トイフ字ヲ三篇トテ  
テ乗ルベシナリ

雨長短ヲ知ル事  
子ハナク丑ノ一日寅ハ半  
卯ノ一時トカハシテゾ  
クル





49



平戸

勝本

府中

不許賣買



五

東郷

三丙午年

十月發行

特別

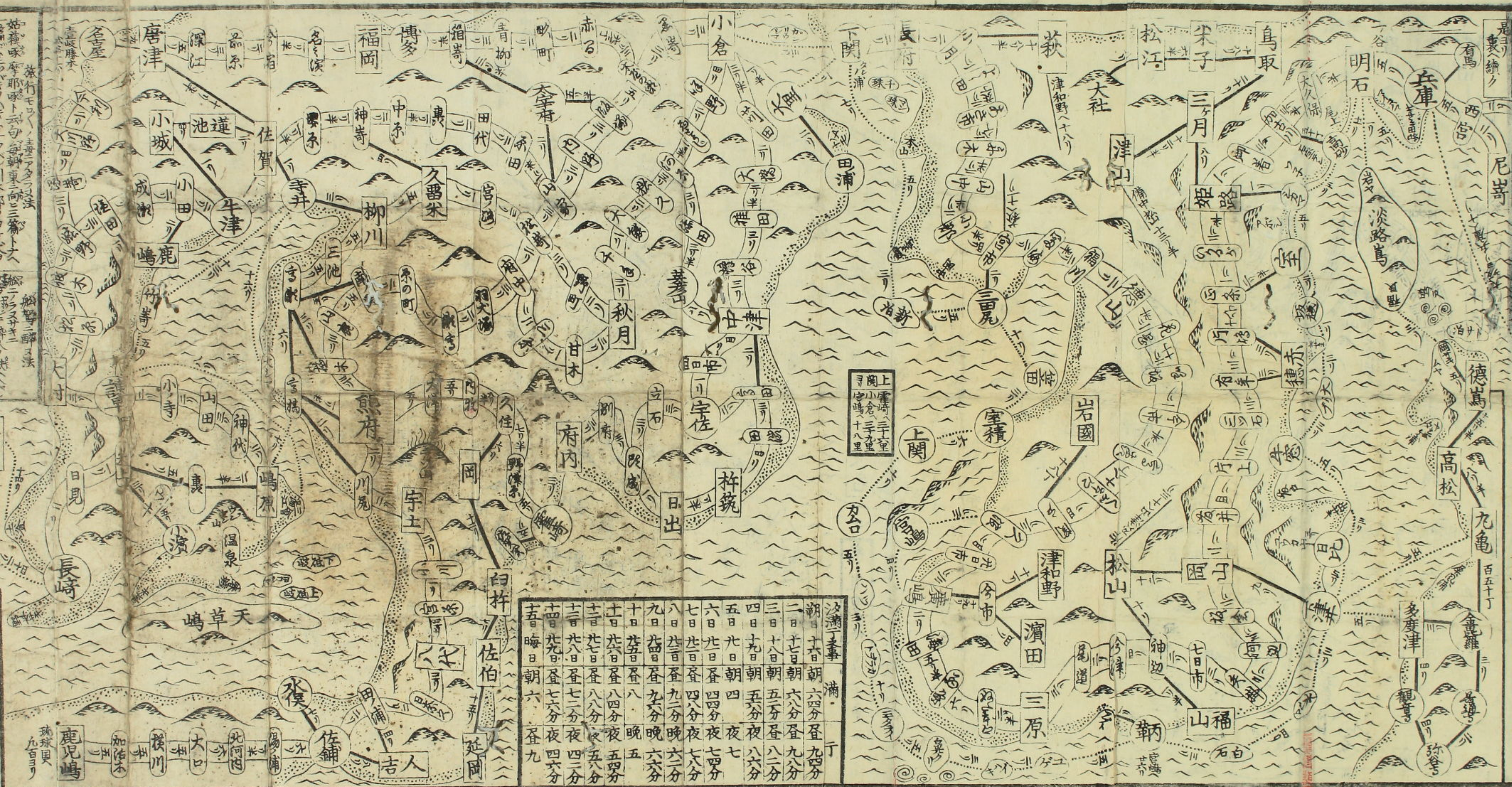
ル3

3617

10

藏板

琉球貝  
九百三



西國道中記

六四八時六刻イキヨリ多クイワレナリ  
 五九七時六刻イキヨリ多クイワレナリ  
 ヤウニヤウニ  
 馬三乘時八刻イキヨリ多クイワレナリ  
 内南イキヨリ多クイワレナリ  
 不許賣買

|    |   |    |    |
|----|---|----|----|
| 日  | 朝 | 六分 | 九分 |
| 二  | 朝 | 六分 | 九分 |
| 三  | 朝 | 五分 | 八分 |
| 四  | 朝 | 五分 | 八分 |
| 五  | 朝 | 四分 | 七分 |
| 六  | 朝 | 四分 | 七分 |
| 七  | 朝 | 四分 | 七分 |
| 八  | 朝 | 四分 | 七分 |
| 九  | 朝 | 四分 | 七分 |
| 十  | 朝 | 四分 | 七分 |
| 十一 | 朝 | 四分 | 七分 |
| 十二 | 朝 | 四分 | 七分 |
| 十三 | 朝 | 四分 | 七分 |
| 十四 | 朝 | 四分 | 七分 |
| 十五 | 朝 | 四分 | 七分 |
| 十六 | 朝 | 四分 | 七分 |
| 十七 | 朝 | 四分 | 七分 |
| 十八 | 朝 | 四分 | 七分 |
| 十九 | 朝 | 四分 | 七分 |
| 二十 | 朝 | 四分 | 七分 |

十月發行  
 藏板