



外蕃容貌圖画
乾

特別
276
2283
1

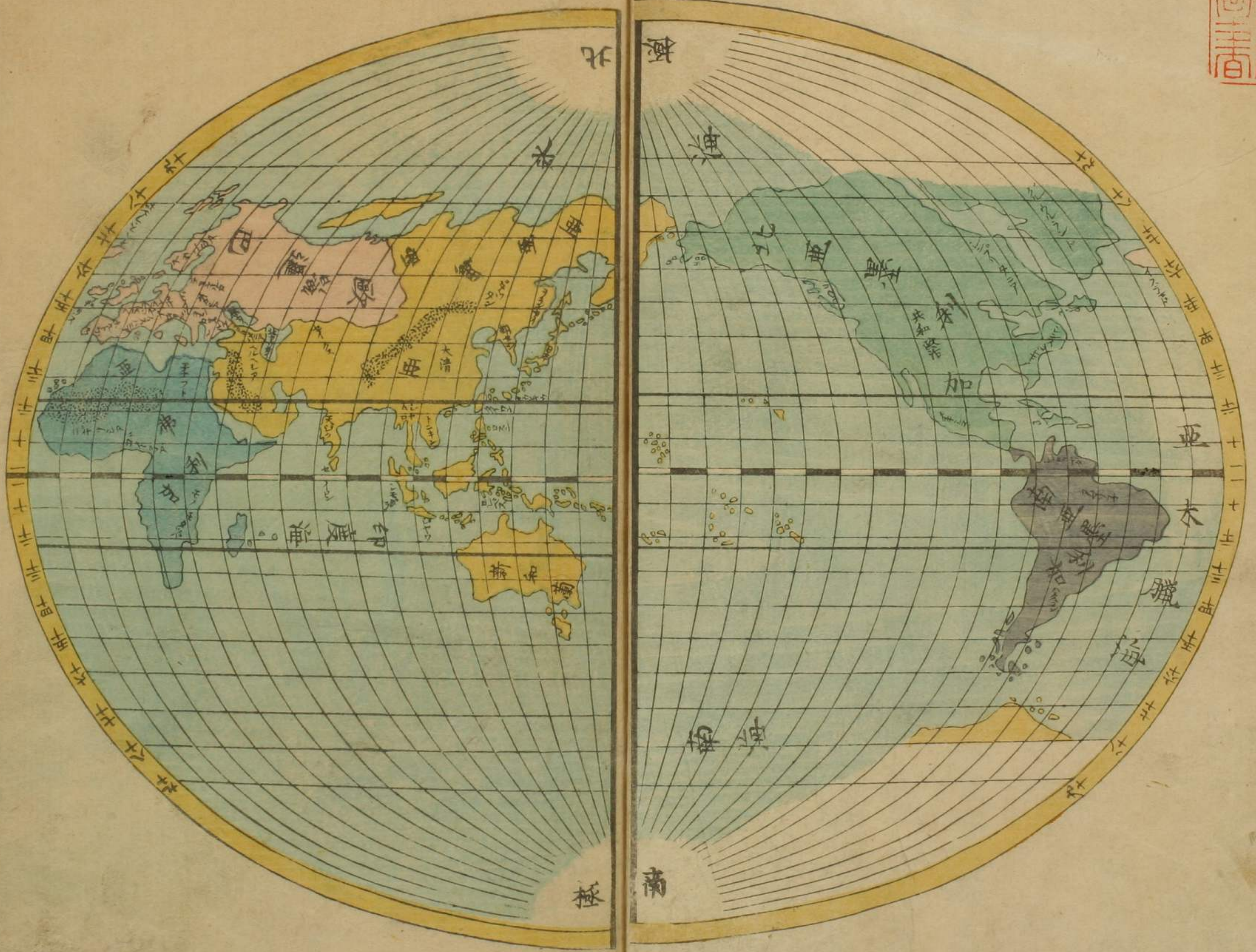


門 二 16
 號 2283
 卷 1
 特 明 7 奴 5
 號 7 5 8
 卷 1 之

外蕃容貌圖画序

夫天之主宰者何是極極之言不言一四此錯行一萬物
 生言以日月夜日刻十二時一周天之百六十度而旋轉其天之道
 也所謂赤道線者北黃道線是之何也之地雖明之時之り
 昏之時迨地平之名是也此間百六十度也極今之團丸在赤道
 指多如之赤道線之天の中心より太陽此所より至るは春秋二
 分の彼岸之又南北黃道より至るは冬至夏至の如く相距五十七度
 あり又天の南北の二極星有る航海人此より便利を得るは是を
 樞星と云北極星出地高九十度の地は夜國氷海より人栖む事
 不能 我朝支那等は之十五六度より四十度あり地より之是正
 帯と云西洋亞弗利加南天竺爪哇南亞墨利加林赤道直下より

志熱國河川沸湯と氣候是地暖帯と氣候偏偉と之に帯の國
と氣遙小者きりと言且地球八方中人栖る者之語曰之山海一
平地と言異邦人の大船製造りて諸國に航海し交易を更啓した依
之自ら万国の風俗を知る 我朝の獨立建國豊饒の國故に異邦人の
航海せし依之美國は廣大殊に風俗切多し知もの多し異邦人を
只唐人と稱し聞覺是より理多し其味は上世の遺唐便有之書籍
松學に殊に多し珍物を齎る故恩あるは故に誰も言ふ無唐人
と稱する意を起し然るに後生誤り何也乃異邦人も皆毛唐人
也斗し言ふ言ふと其事也全世界中は五大州に別つ所謂亞細亞歐
邏巴亞弗利加南亞墨利加北亞墨利加是れ殊更亞弗利加は
西島聖多靈福島等 日本之直下より丁ると云へり則是合國を
又彼等の是れ視るは如也然りと雖も天文地理の志を考ふる者ハ此
理を研究する言不能其大州部内數冊に別も各國其地の風俗を
取ら殊に流爰に有名の國島嶼聊に圖画し座ら是を掌秘覆し之
見ると如し兵法も知彼知己を百戦不殆と云なり 猶婦童子見
せしむ是に加ふるに坤輿圖載地學正宗外蕃譯史等之數書
中原の著者外蕃容貌圖画而乾坤二冊と云し氣候風俗を顯示
すといふ



外蕃容貌圖画ニ類ス人物ノ国名斗リテ全世界面ニ載ルニ猶クワレク坤輿界全圖ヲ見テ知ルベシ

亞細亞
大明



前^{カキ}ニ帝國^{テイコク}明朝^{ミンチョウ}ノ人物^{ニョブツ}ヲ載^{ノス}ル^{コト}莫^{ナシ}漢土^{カンチ}往^{ツク}古^コノ風俗^{フウゾク}ヲ見^ミ知^チセ
 シム爲^{ナリ}ニ顯^{アハ}ス而^{シテ}已^マ夫^レ唐土^{テウチ}ハ曆代^{レキ}ノ世祖^{セソ}自^ミラ國號^{コクガウ}ヲ改^カ立^テ
 ル故^{ユエ}ニ定^マリタル國号^{コクガウ}ナシ古^{イミ}ニ韓人^{カンジン}我^ワ皇國^{スエ}ニ服屬^{フクゾク}シテ往
 来^{ライ}ス故^{ユエ}ニ異邦^{イホウ}ヲサシテ伽羅^カト云^イ此^{コノ}故^{ユエ}ニ漢^{カン}唐^{テウ}韓^{カン}皆^ミ伽羅^カト訓
 ス又^{マタ}支那^{シナ}ト云^イ震且^{シニダン}トモ云^イ西人^{セイジン}此洲^{コノシウ}ヲ号^ナシテ知^チ納^ナト稱^{セウ}ス
 ル根^ネ元^{ゲン}甚^シタ舊^{フル}キ更^マトゾ此^{コノ}國^{クニ}世^セ界^{カイ}ノ中心^{チュウシン}タリトテ自^ミラ誇^{ホウ}
 稱^{セウ}シテ中華^{チュウワ}ト号^ナス大明^{テイメイ}一統^{イツトウ}ノ時^{トキ}十五^{ジュウゴ}省^{シヨウ}ヲ定^マテ一京^{イツキョウ}十三
 道^{ダウ}ヲ立^キ堯舜^{キョウジン}ノ遺法^{イイホウ}ニ則^ツトリ禮樂^{レイガク}行^ハレ文筆^{ブンヒツ}大^{オホ}イニ盛^{セキ}十^{ジュウ}リ
 永曆^{エイレキ}ニ至^{ツキ}テ一統^{イツトウ}清^{セイ}ニ降^{クダ}ル惜^{オソ}ムベレ古^{コノ}ノ風俗^{フウゾク}コノニ絶^{タツ}ル

亞細亞
大清



帝国支那全國分テ十八省トス北京二府有リ此國北ハ滿州
 及蒙古ニ界ス東ハ大平海ニ臨天津之朝鮮ニ陸續ス南ハ印度
 海及東印度天津ニ接ス西ハ圖伯特ニ隣ル其帝都ヲ北京省
 順天府ト云天下無二ノ大府タリ是戰國ノ燕都氣候北部ハ寒
 冷ニシテ霜雪多シ南部ハ夏月炎熱ニシテ冬月暴風大雨
 極テ多シ北極地ヲ出ル度二十一度ヨリ四十一度ニ至ル
 我皇國正保ノ比清ノ太祖タタ韃靼ヨリ興リ明ヲ亡シ國ヲ大
 清ト号ス一統ノ後韃靼衣服ニ改製シテ夷狄ノ姿トナル
 故ニ中華古ノ風俗ニ非ス邦人四等ノ民共學問精熟スル
 者又五大洲ニ冠タリ

亞細亞
鞞
鞞



鞞而鞞今ハ鞞此名ハ蓋シ北亞細亞ノ總稱也近世分レテ大
 三部トナル支那鞞鞞。獨立鞞鞞。魯西亞鞞鞞。其部内分レテ又數國トナル各主
 有リ人物勇壯ニシテ弓馬ヲ好ミ能ク長槍ヲ使フ其國主
 ヲ尊稱シテ大汗ト云其中漢上ニ服屬スル者ヲ支那鞞鞞
 ト号ス此國北ハ亞細亞魯西亞ノ一部ニ界シ東ハ支那ニ
 隣リ南ハ印度及百兒西亞ニ接シ西ハ北高海及魯西亞領
 ニ至ル最大國ニテ古ノ胡國又蒙古等モ皆此州ノ別号也
 北極地ヲ出ル支四十三度ヨリ六十四度ニ至テ氣候大寒
 地十リ四季晝夜ノ長短他邦ト大ニ同シカラス

朝鮮 細亞



朝鮮 馬韓。辰韓。新羅。百濟。高麗。ト分テ 古ハ三韓ト号ス中古 新羅。百濟。高麗。ト分テ 三國トナル又合
 テ朝鮮ト號ス八道ニ分テ大縣三十三小縣一百二十八有
 リ此国北ハ兀良哈ニ界シ東ハ女直ニ繼キ南ハ釜山浦ヲ
 限テ日本九州ニ對ス西ハ支那及滿州ニ陸續ス中部ニ鴨
 綠江有テ都府ヲ京ト云國王漢土ニ臣服ス又我皇国ニ屬
 ス人民柔和ニシテ能漢字ヲ解ス四季ノ氣候日本關東ニ
 同シ北極地ヲ出ル夏三十六度ヨリ三十八ニ至ル

琉球亜細亞



琉球リウキウ 古竜宮 又琉球ト号ス日本サツ薩州ヨリ南三百餘里ニ有
 ル海島ナリ人物朝鮮ニ似テ又別ナリ此國神儒佛ノ三道
 ヲ貴ビ日本ノ風俗ヲ習テ又能ク技藝ニ通至スル者多シ
 我皇國ニ入貢シテ臣服ス四季ノ氣候暖ニシテ冬月雪ヲ
 見ルコト稀ナリ北極地ヲ出ル夏二十五六度ナリ

亞細亞
東京



東京トキョウ 東京。交趾。舊一國ナリ。 又安南ト云此邊ノ總名也此國漢土ノ西南ニ
 有ル邊國ナリ近世國孫相争テ軍戦ヤム時ナレツイニ分
 テ兩國トナル其東邊ナル者ヲ東京ト号シ南邊ナル者ヲ
 唐東ト云又交趾ト号ス富饒ニシテ印度地方ニ毛是ニ比
 スル者稀ナリ風俗兩國共相同シキ故ニ別ニ交趾ヲ圖セ
 ズ往古ヨリ唐土ニ服屬ス人物明朝ノ風俗ニ似テ又別也
 北極地ヲ出ル莫十八度ニシテ最暖地ナリ

垂細
兀良哈



兀良哈ハ滿州ノ一部ニシテ女直ニ屬ス此國北ハ魯西
 領ニ界東ハ哈喇土山丹及日本海ニ隔リ南西ハ朝鮮ニ隣
 テ甚近シ人物朝鮮ニ似テ又別ナリ四季寒地ニシテ北極
 地ヲ出ル夏四十二度ヨリ四十五度ニ至ル

聖細亞
臺灣



大宛タウワン 舊キウ 蒼加沙古ソウカサコ 又臺灣タウワン ト号ス漢土カンツ 厦門ハカ ヨリ七十餘里東南ニ
 有ル海島也人物甚々卑ヒシク常ニ裸ハダカニシテ山獵ヤマリキヲ業トシ
 山中ニ居ス故ニ名付テ山童ヤマドウト云又海邊ノ獵人キョハ猶以テ
 賤イハシ此國元文字無ク愚蒙グモウナル故蘭人ランジン是ヲ押領ス我皇國
 寛文ノ比明ノ國姓コクセイ爺ヤ是ヲ拂テ東寧ト改ム近世清ニ屬テ
 其府ヲ臺灣府ト号ス唐土ノ人居住ノ後漁人獵人ノ外ハ
 中華ノ風儀ニ習フ者又多シ四季シキ暖アタカニシテ冬月フユ霜雪降フルコ
 トナシ此地西南ノ部ハ農民田作シテ一年ニ兩度ツ、米
 粟コメヲ收ヲカム南北百二十里ニ亘ル大島ナリ北極地ヲ出ル莫
 二十度ヨリ二十三度ニ至ル

亞細亞
呂宋



呂宋一名非利皮那總名ナリ又數十ノ首長有テ其大府ヲ瑪泥兒
是數小島ノ 新ラ城ト云此國臺灣ノ南ニ有ル海島ナリ往古ハ南蠻人押
 領ス中古啖咭喇ニ併セラル又伊斯把泥亞ニ屬ス大熱國
 ニテ濕毒深ク病者多シ人物甚々賤シク最五穀穀モウモモ穀カマヒスシク産
 ス北極地ヲ出ル夏十五度ヨリ十八度ニ至ル

亞細亞
瓜哇



瓜哇此國亞細亞洲中ノ大島ナリ都府ヲ拔答哇亞今ハ此府
 ヲ板淡ト号ス喚咭喇ニ屬シ又和蘭陀ニゾクス蘭人毎年
 我皇國長崎ニ通商スル種品本國ヨリ此府ニ入置ト云此
 地ノ人物賤シテ常ニ裸ナリシカレドモ其性質人ニ愛憐
 ニシテ情深シ大熱地ニシテ氣候他邦ト大ヒニ反ス此邊
 都テ藝園ニシテ八季ヲ立ルト云一年ノ内春ニツ夏ニツ
 秋ニツ冬ニツナリ南極地ヲ出ル夏八度或ハ六度共北極
 地ニ入テ見ユク

亞細亞
蘇門答刺



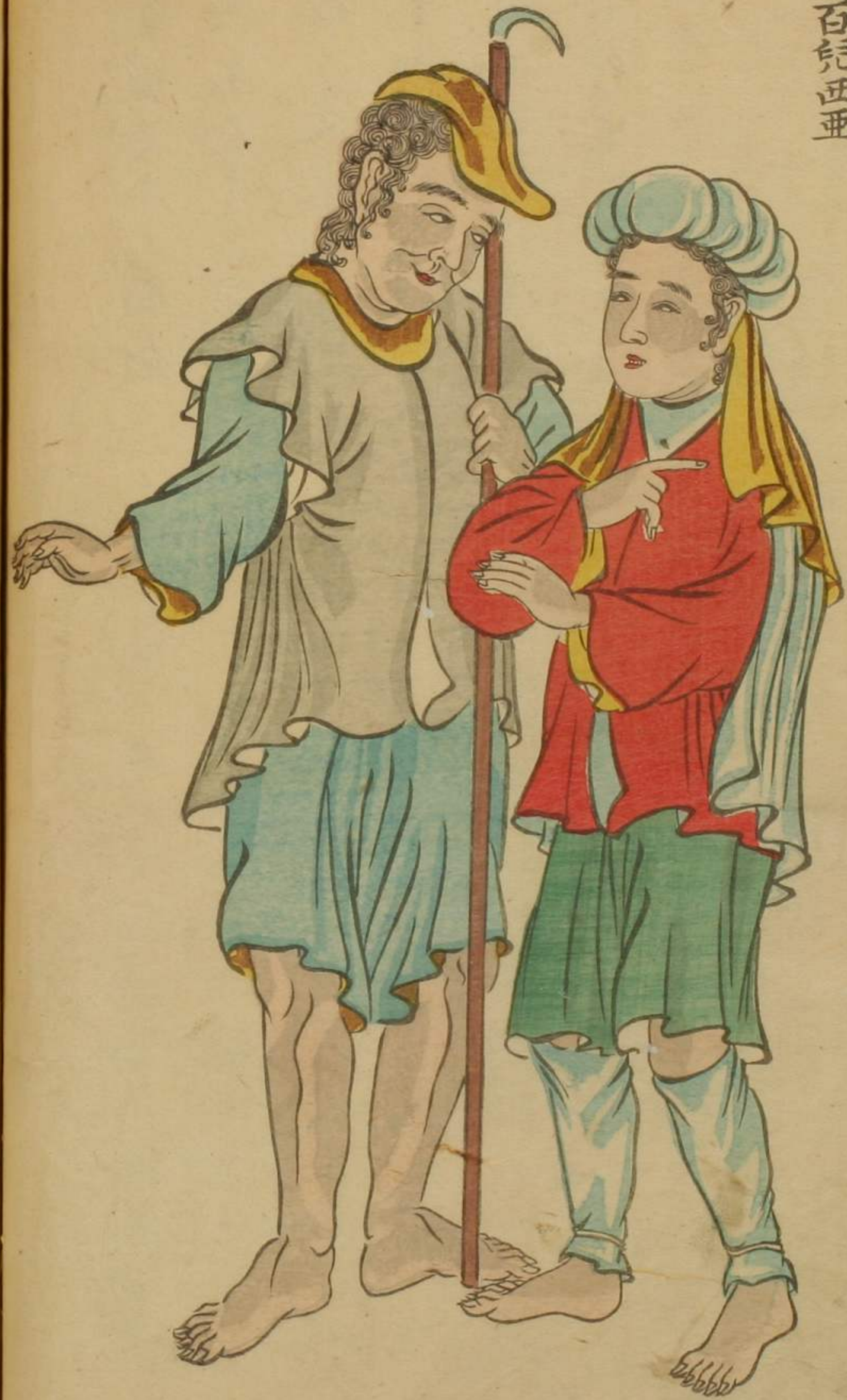
蘇門答刺哇ノ西北ニ有ル海島也此國十七部ニ分テ北
 隅ニアセームト云堅固ノ城塞アリ首長一ナラズ人物ノ
 風俗賤ク今ハ多半和蘭陀ニ屬シ一部ハ啖咭喇ニゾク
 氣候最大ノ熱地ニテ春秋二分ノ時ハ太陽其頂上ヲ環ル
 故ニ人影ノウワルヲ見ズ五月ヨリ九月ニ至ル間颶風有
 又地震大霧多ク邦人生涯氷雪ヲ見サル者アリ南北ノ兩
 極星ヲ見ル赤道直下ノ國也

亞細亞
暹羅



暹羅漢土ノ西南ニシテ印度ノ南隅ナリ此國八部ニ分テ
 其主府ヲ暹羅ト号ス部内三人ノ小王アリ皆国王ノ令ヲ
 聽ク又東南ニ柬埔寨ト云國アリ暹羅ニ屬ス人物賤クシ
 テ中人己下ハ皆跣足ナリ四季熱地ニシテ一年ニ兩三度
 ヲ田作シテ能熟ス故ニ米穀甚々易シ北極地ヲ出ル迄
 十三度ナリ

亞細亞
百兒西亞



百兒西亞ペルシア又又百兒百兒此國北ハ魯西亞ルシア及及比加カ烏ウ葛カ漢ハン思ス所領ニ隣
 リ東ハ印度ニ接接シ南ハ印度海ニ限リ西ハ度兒格トルコヲ界ト
 ス此國二部十五道ニ分ツ都府ヲイスハント云人物一十
 ラズ諸藝術ヲ行フトイテモキレシク雖精熟ニ至ル者少シ尤他邦ノ文學
 ヲ習フ者又多シ氣候長ク冬短シ天氣燥熱ニシテ雨露
 アル夏夏十シ五穀富饒ニシテ大小ノ麥ヲ産ス北極地ヲ出
 ル夏二十五度ヨリ四十三度ニ至ル

亞細亞
亞爾默尼亞



亞爾默尼亞此國北ハ黒海ニ界シ東ハ百兒西亞ニ隣リ南
 ハ亞細亞都兒格ニ接シ西ハ歐羅巴都兒格ニ臨ム四季有
 テ上国ナリ五穀ヨリ熟シテ人物又勇壯ナリ此邦古ハ印
 度ニ屬シ今世都兒格ニ併ス北極地ヲ出ル莫四十度ニツ
 ヨシ

亞細亞
食カ百私



食カ百私一名望加錫呂宋ノ南洋耳子匿何ノ東ニ有ル海島ナリ此
 國ニ部ニ分ツ東岸ヲ食カ百私ト云西岸ヲ望加錫ト号ス
 ニ酋長レテアリ各々是ヲ分領ス國中ニ高山有リ。ボントハイ
 ント云極テ高シ其山東西ニ分テ各々国名ヲ殊ニス亦風
 俗氣候同シカラズ近世イギリス啞唎ニ併セラレ又一部ハ和蘭
 ニヨル其附屬ニ島アリ地木兒是ナリ氣候大熱地ニシテ五
 穀ニ乏シ人物賤シテ常ニ沙古米ヲ食シ馬肉ヲ羹トス南
 北ノ兩極星ヲ見ル夏蘇門答刺ニ同シ

亞細亞
天竺



天竺テシヤ印度イン名。此州コニ亞細亞アヂヤ洲ノ一大部ニシテ總名也北ハ圖伯
 特トニ界ヒ東ハ漢土カンニ接シ南ハ齊狼セイロウ及ヒ諸島印度海ニ限
 リ西ハ百兒西亞ペルシヤニ隣リ中ハ安日河ノ東西ニヨリ前後二
 大部ニ分ツ又數國ニ分テ各國ノ主自玉ミツカラト稱ス是往古莫
 臥兒帝ゴルヲ最初トス近年サイ暎咭喇イギリス佛蘭西フランス和蘭オランダ波爾杜ポルトガル尾爾弟
 那瑪爾加マカ等来テ印度諸地ヲ押領ス是ニ於テ邦人クニ別テ二
 ツトナル人物一ナラズト雖イキモ天性聰慧ニシテ交ルニ愛
 情有リ又能讀書術藝ヲ好ム氣候北部ハ寒ク南部ハ甚ダ
 熱ス故ニ山林四時綠葉アリ土地肥テ五穀一歲ニ兩度實
 北極地ヲ出ル夏八度ヨリ三十二度ニ至ル

亞細亞
齊狼



齊狼樹一名印度南海中ニ有テ北ハ麻辣拔兒ニ對峙ス此國
 往古ハ波爾杜尾爾ニ屬シ中古和蘭ニゾクス又今世暎咭
 喇ニ併セラレテ其命令ニ服從ス國中ニ高山有アダムス。
 ト云佛說ニ云靈鷲山即是ナリ其絶頂ニ佛ノ足蹟アリ土
 人此ヲ釋迦ノ舊蹟ト云往古山上ニ黄金ノ大佛像アリ後
 年波爾杜尾爾人其像ヲコボテ七十萬兩ノ黄金ヲ獲ルト
 云土地產物多クシテ富人物今ハ華美ナリ此地ノ氣候熱
 帶中ニ有テ其熱甚シカラズ常ニ海風多アリテ涼風ヲ送
 ル北極地ヲ出ル夏五度ヨリ八度ニ至ル一說ニ此梵ノ摩
 迦陀国ト云

亞細亞
際若私



際若私セイタクス 著莫臥兒 此國我皇國寬政ノ比莫臥兒帝滅亡セシ後
 新ニ國号ヲ立ル是前印度中部ノ國ナリ其分界滿刺旬及
 暎咭喇所領ニ隣接シ。ラホル。アガラ。昔莫臥帝 都府ノ跡 及ビ。テルヒ。ノ
 一部ヲ併有シテ一大州トナス内數國ニ別テ各々酋長アリ
 其中一人ヲ推テ其歲ノ盟主トシテ政府ニ會儀シテ諸
 事ヲ論定ス其府ヲ。ラホル。ト云往古ハ極テ繁盛ニシテ東
 方諸州ニ冠タリ今世戰爭ノ巷トナリ人民離散シテ大ニ
 廢跡多シト云人物傲虐ナレドモ能馬上ニ長鎗ヲ使フ土
 肥テ五穀一歲ニ二三度ツ、實元印度ノ一部ニシテ西洋
 諸州ノ命令ニ從ハズ北極地ヲ出ル夏二十二度ヨリ三十
 一度ニ至ル

歐邏巴
フランス
佛蘭西



佛蘭西此國北ハカナル。及和蘭ニ界ヒ東ハ獨逸都赫爾
 勿垂意太里亞ニ接シ南ハ地中海及以西波尼亞ニ隣リ西
 ハ垂太臘海ヲ限ル全國八十六州ニ分ツ其都府ヲ把理斯
 ト云人物伶俐ニシテ頗ル禮節アリ又勇壯ニシテ戰ヲ好
 兵威甚々盛ナリ氣候北地ハ寒冷ニシテ南地ハ溫暖ナリ
 此國東南ハ山岳多シ其他ハ平地ニシテ能諸種ヲ産シテ
 富饒ナリ北極地ヲ出ル夏四十二度ヨリ五十度ニ至ル

歐羅巴
和蘭



涅埜兒蘭チーデルラニ又ホルラ此國西北ハ北海ニ限リ東ハ獨逸都ニ隣
 リ南ハ佛蘭西ニ接ス全國十七州ニ分ツテ都府ヲアムス
 テルタム。ト云人物温和ニシテ學術ニ熟スコト諸州ニ冠
 又交易ヲ專トシテ其利ヲウル夏多ク国内富饒ナリ我皇
 国寛永十八年ヨリ年々長崎ニ入津ス氣候四季寒地ナレ
 ドモ内地ハ平和ニシテ能諸種ヲ産ス北部ハ平地多ク東
 南ハ山多シ北極地ヲ出ル夏四十九度三リ五十五度ニイ
 タル

歐邏巴
イギリス
嘆咭喇



大貌利答尼亞イギリス。是和蘭佛蘭西等ノ西海ニ有ルニ島ノ
 總稱ナリ此国北ハスコシア海ヲ限トス東ハ北海ヲ限リ
 南ハカナールヲ限リ西ハ亞太臘海ニ臨ム全國三部ニ別
エングランド。スコシア。イギリス。等ナリ。又五十二州ニ分ツテ中ニ六十二侯アリテ皆国
 王ニ臣服ス大都府龍動ト云其府ノ繁盛ナル莫西洋諸州
 ニ比スル者ナシ府中ニ大河アリ新摸斯ト名ツク上ニ奇
 巧ノ橋ヲ渡ス長サ一百八十丈ハバ四丈餘夜中橋上ニ數
 基ノ燈火ヲ點ズ是夜中往來ノ便トス人物勇壯ニシテ其
 性又寛裕ナラズシテ怨恨ヲ報フ好ム莫甚々深シ土人奇
 巧ノ數品ヲ出ス氣候寒暖共中和ニシテ人ニ宜シ北極地
 ヲ出ル莫五十度ヨリ五十八度ニ至ル

乾ノ部ハ亜細亞ヨリ歐邏巴ニ至ル又歐邏巴洲ノ部乾坤
ニ宜ルコト紙數ノ過少ヲ量是ノ故乾ノ部ハ嘆咭喇ニ止
波爾杜尾爾ヨリ以下坤ノ部ニ顯ス

