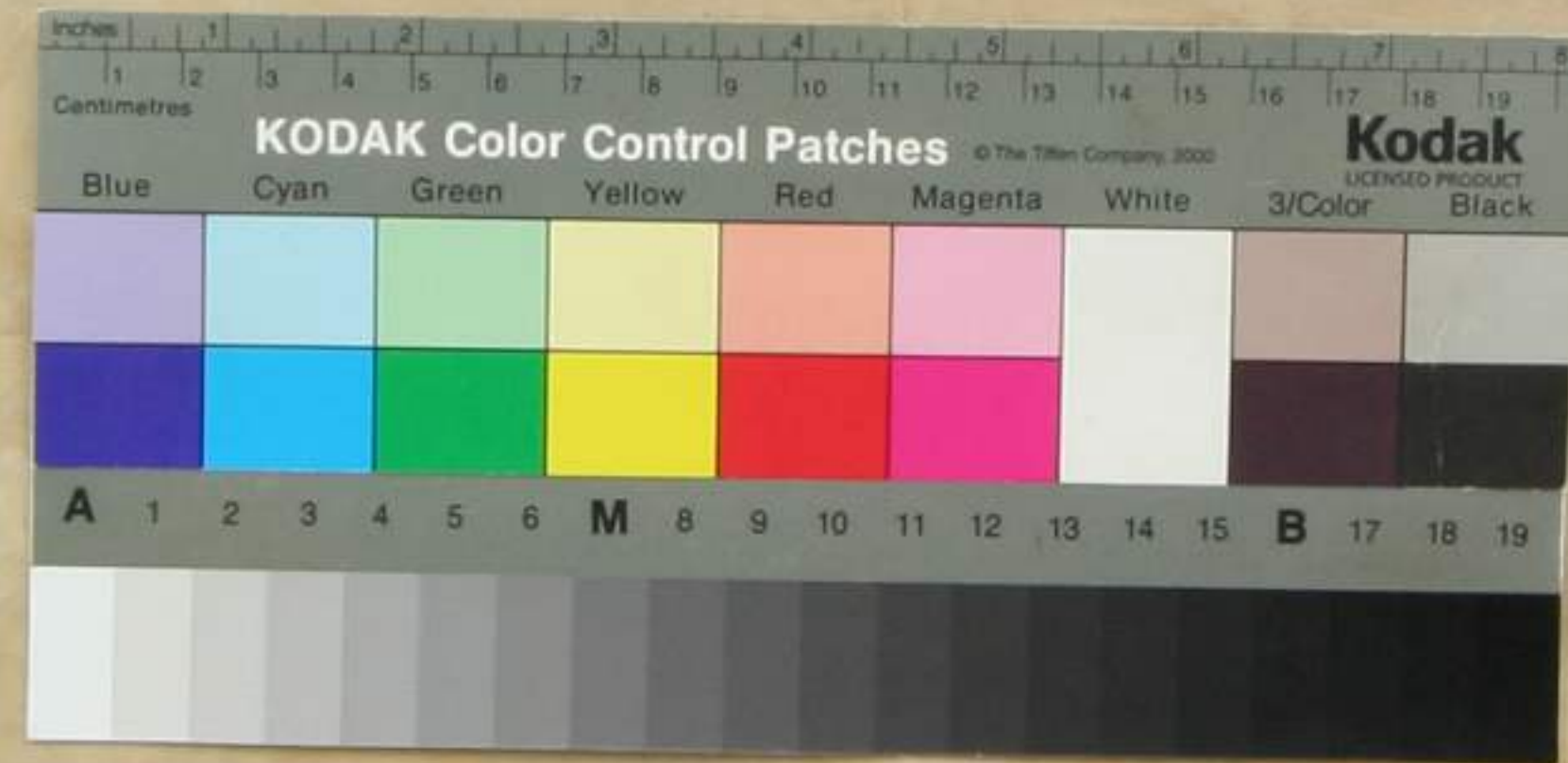


天父方圖

天父方圖



天父方圖 全

天父方圖



天文方圖
全
五
2360

五
2360

天文方圖 全

五
2360



彙所著之分野圖北辰為天中開平布為圖故南方天度度星... 大而見者難之欲人易悟而再為圖以明星辰宿度矣北極一名天... 極其紐星天之極也史記曰天極星其一明者太一常居是也第一星... 太子第二星帝王其星尤亦明者也第三第四星也第五為后宮第... 六所謂北極星也漢張衡云二星為后宮謂第四第五之二星也劉... 宋大明年中祖冲之以渾儀測之渾儀極星去不動處一度餘自唐至... 宋各所見其說相同矣沈括云天中不動遠極星二度有餘元明測之... 去不動處二度如是歷代所候不同也

貞享羊中以渾儀測之極星去北極二度半后去極五度庶于去極十... 二度次星去極十三度半太帝去極十四度半太子去極十七度○天... 皇一星在勾陳口內其星隱而不見見則光蓋天宋皇祐中以銅儀官... 候之去極八度半入室十一度今不見有時而見也歟

魏石申以赤點記星百三十八度○十星... 漢巫咸以黃點記星百四十四度百四十四星... 可甘言以黑點記星百十八至五百十一星

二家合二百座計一千四百六十五星

昆經曰角帶星一南一北其南星去極九十三度宋天文志云用距南... 星去極九十七度半明所測九十八度半今窺之一百單一度也○甯... 宿古今測異漢二度唐一度宋半度元以不及度今候之與參宿幾同... 度其他經星間亦移居今不盡記焉○外屏七星上古在赤道南今測... 在赤道北○南門二星北星去極百三十九度入軫五度南星入下規... 不見總五星其一星去極百四十二度入尾八度外四星入下規不見... 異方人近世所圖亦在下規○昴虛鳥火堯時有其名書載之



北極出地度數
真州津經四十四度
武江三十六度
龍州七度卅九度
紀州龍野卅四度
皇都卅五度半
土州高知卅三度半
薩州鹿鳴卅一度
肥州長崎卅二度半
對州卅六度少
凡南測北國所
各有高下北極高
三十三度則南極入
地亦三十六度入地
下不見處謂之下
規下規今不測于
茲

凡赤點之星多明黃黑一點之星多微也古來有名而今有不見之星... 天淵天錢蓋器府之類是也古無名而今有明見之星以青點記之... 類是也○想天經世則天行為變移有時而星氣有盛衰乎五星運行今... 考之為升降進退退行之時形大光明則是離地之近也順行之時形... 小光微則是離地之遠也○人目所睹近者雖小亦大遠者雖... 大亦小是也○人又曰太白大日月離地五倍于月此說予不信之... 天平八年十月太白入月星有光
貞享三年四月庚辰太白入月星有光由是觀之則月上而星下可... 知也○他星八月不見則高於月亦可知也異方人謂九重天者半是半... 非也○天學家云張翼

本分野也按張翼北太微宮其眾星在我... 國之上以方位考之當已宮已陽慶盛而物成始之時也垣內有太子... 五帝座幸臣從官內屏諍者三公五諸候九卿其北常陳鄭村之衛亦... 備也垣外有明堂靈臺長垣少微堯貢此天子布政之宮而文武百官... 悉備故我

國自開闢帝位連綿不絕君臣道明禮文日盛也軒轅星當西地之分... 野首枕星張尾掛柳井形大而佗無似之者方位在午宮午陽盛之極... 有既尺之幾卻雜其猶病諸雖上有軒轅三宮之尊而有聖者出世之... 時終為匈奴所境是無垣者必境之證也天文地理相應之妙如此也... 矣○今以青點記星八十一座三百單八星此皆古無名而今大見之... 星也新考之觸類以記之星名是亦以復世文物盛之應而已矣

右保井春海所考予圖之天歷千載則星移座光為出沒故言天者... 古今其說不一此是春海以渾儀觀之詳正度數記今所見之星象... 云爾

元祿十二歲次己卯二月三日

保井圖書源管尹謹誌

