

始

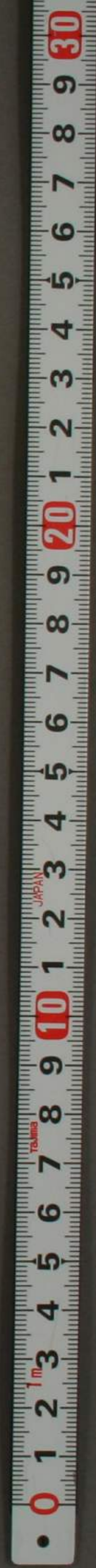
耕織圖

未

上

特別
ナ1
3915
1

合



耕織圖記

耕織圖記

圖畫有關於世教足以垂訓後人
者是不可不傳也故主君子著之
以示人豈但適情於翫好哉蓋欲
使人覽之有以感慕而興起其於
治化有所輔也江西按察僉事宋
公宗魯耕織圖一卷可謂有關於
世教者矣圖廼宋參知政事樓鑰

耕織圖

伯父晉王所任每園詠之以詩麻
世既久舊本殘缺宋公重加考訂
晉諸梓以傳屬予記其事予觀圖
中農夫白耕焉而種種焉而耘耘
焉而穫穫焉而畚田畦之內無少
休息麻數月而後得粟蠶婦白活
焉而食食焉而繭繭焉而練練焉
而織閨房之內瘦寢忘餐夫麻數

月而後得帛其男婦辛勤勞苦之
狀備見於楮墨之間使居上者觀
之則起稼穡之艱難必思節用而
不殫其財時使而不奪其力清儉
寡欲之心油然而生富貴奢侈之
念可以因之而懲創矣至下者觀
之則知農桑為衣食之本可以裕
於身而足於家必思盡力於所事

而不辭其勞忘其效僻邪侈之爲
而安於仰事俯育之樂矣民生由
是而富度財帛由是而蓄阜使天
下皆然則風俗可厚禮義可興而
刑罰可以無用矣是圖之仁有補
於治化星不淺淺也善夫濼以治
民者非難教以化民者爲難宋古
居憲臺之職所掌者濼爾鐸此圖

以示人者以教化及民起爲政之
本也孔子曰聽訟吾猶人也必也
使無訟乎宋古有寫晉蘇文忠公
論圖畫以爲有常形有常理其曰
世之工人或能曲盡其常形至於
其理非高人逸士不能辨今宋公
起此圖有關世教著之於永久者
莫可謂得其理矣予故備書以爲

記世有明於理者觀之必以予言
為不安也

天順六年歲在壬午四月吉旦

賜進士通議大夫廣西按察使致仕

王增祜書



故朝議大夫維揚帥樓公當

高宗皇帝中興之初嘗為臨安於潛令篤意
民事深念農夫蠶婦之勞苦究訪始末既
為圖以狀其事又作詩以述其圖表裏備
具無毫髮遺末未幾近臣論薦

賜對之日因以進呈王音嘉獎且令宣示後
宮蓋高廟勤郵民隱先知稼穡之艱難故
尤有取於公之言後六十餘載諸孫慮其
歲久湮沒欲刻諸石而嘉定大參寔公徒

子乃為丹書復識其事于後於乎偉哉天
下之本盡在是矣後二十年新安汪網游
蒙

上恩叨守會稽始得其圖而觀之竊歎夫
之飽食煖衣者而懵然不知其所自者多
矣孰知此圖之為急務哉於是命工重圖
以銀諸梓以無忘先哲之訓且系之以贊
云

元氣剖判釐極僅立朴素未滴茹毛飲血

孰知耕耨俾人無飢衣皮與毛孰知織
用製裳衣神聖繼天東作西成爰使民宜
禹抑洪水桑土既蠶厥貢編絲相以后稷
教以稼穡播穀以時奕世遞承積功累仁
益大其基且翼嗣王迺作無逸迺歌豳詩
秦不師古廢井闢阡民事既墮逮漢文景
詔旨所布大半在茲用是殷富幾致刑措
俗易風移
皇宋肇造洎于中興宗虞紹姬有臣樓公創

述二圖織悉廢遺

帝念艱難王晉嘉獎宣示官闈凡我臣子職尸牧養先哲是規刻之琬琰崇本抑末永作元龜

男耕女桑勤苦至矣穀詩以達其情繪事以圖其狀刻實左右以便觀省庶幾飽食煖衣者知所自云

嘉熙改元正月中澣從曾孫朝散郎權知南康軍事樓杓謹題

耕織圖總目

朝議大夫淮東制置使馬步軍都元帥知揚州軍事樓璠上

進

耕

| | | | | |
|----|----|----|----|----|
| 浸種 | 耕 | 耙耨 | 耖 | 碌碡 |
| 布秧 | 淤蔭 | 拔秧 | 插秧 | 一耘 |
| 二耘 | 三耘 | 灌溉 | 收刈 | 登場 |
| 持穗 | 簸揚 | 礱 | 舂碓 | 籠 |
| 入倉 | | | | |

織

浴蠶 三眠 上簇 緯

下蠶 分箔 灸箔 織

餵蠶 采桑 下簇 攀花

一眠 大起 擇繭 剪帛

二眠 捉績 窖繭 經

浸種_シ

溪頭夜雨足門外春水生
筠籃浸淡珀石嘉穀抽新萌
西疇將有事耒耜隨晨興

雉雞祭_ニ句芒_ヲ再拜_テ祈_ル秋成_ヲ



耕

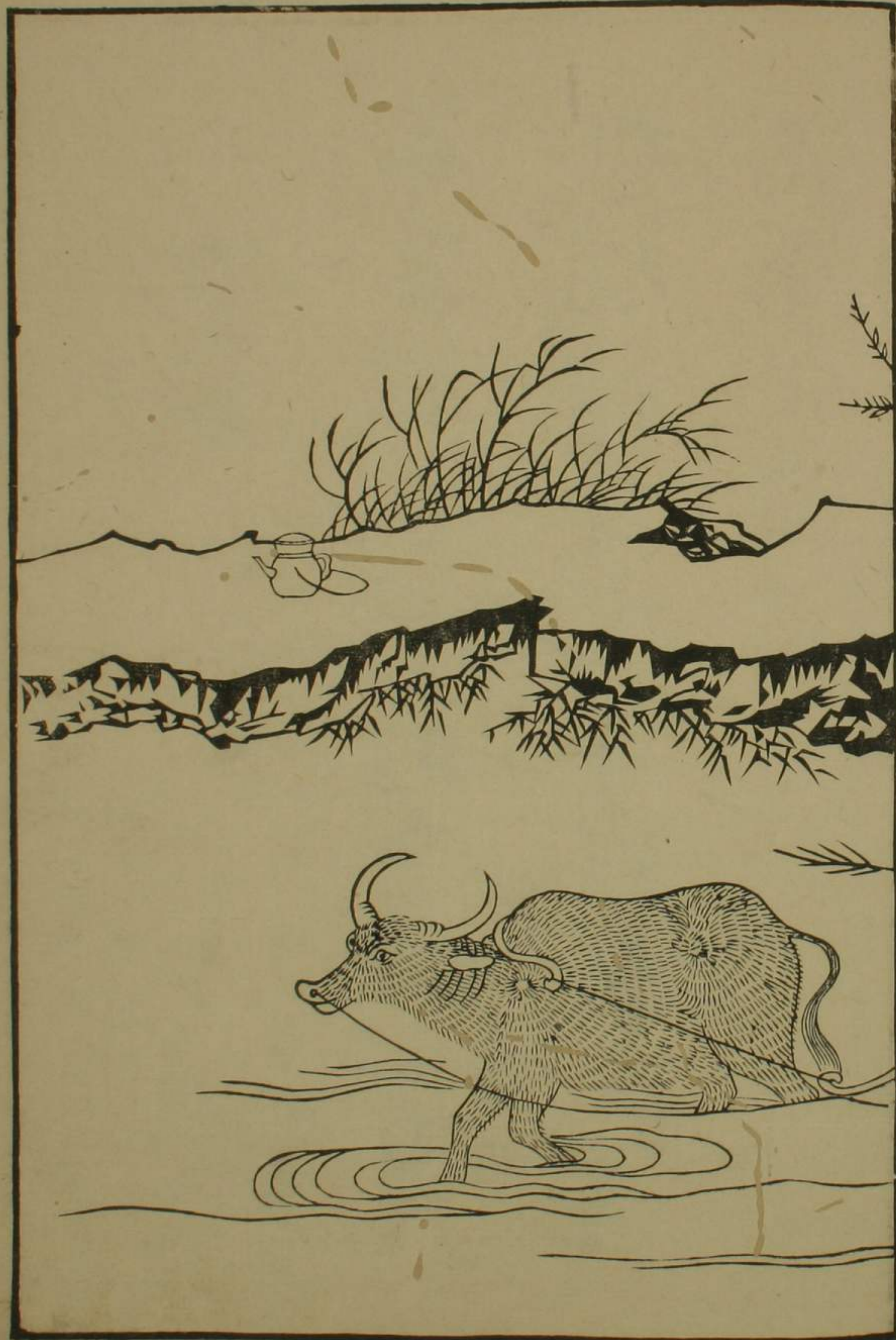
東皋一犁雨布穀初催耕

綠野暗春曉

烏犍苦肩頰我銜勸農字

杖策東郊行永懷歷山下

往車濶聖情



耕
二

五



耕
三

四

耙耨ハトウ

雨笠冒宿霧風囊擁春寒

破塊得耳靈齧膝浸微瀾

泥深馬蹄重

日暮兩股酸ヒル

謂彼牛後人

著鞭無作難ヤ



井蔵二

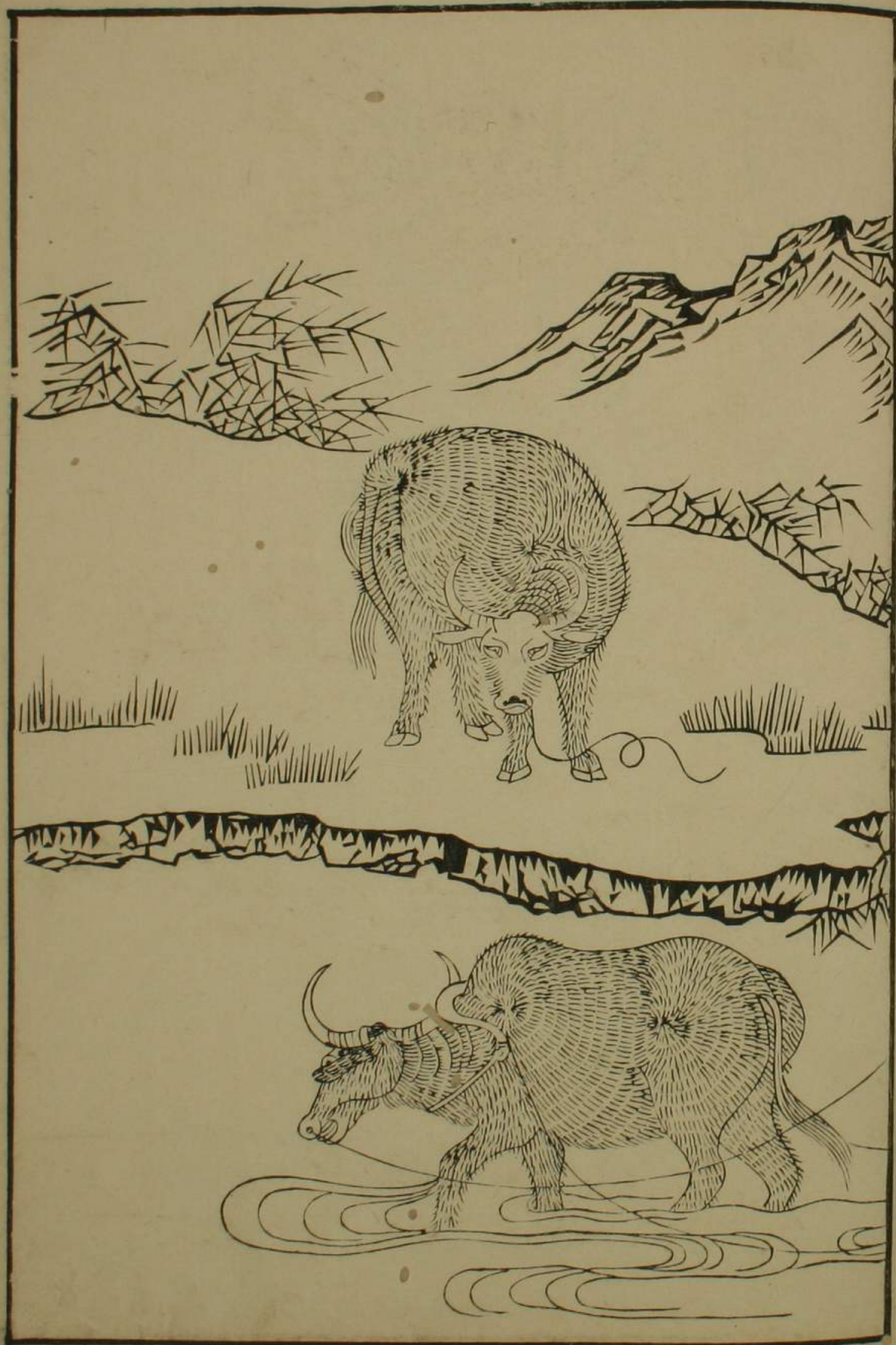


糸繰上

耕レヨウ

脱袴テテ下リ田中ニ盜漿ニ著ク膝尾ニ
巡行メ徧畦ニ吟ク扶耒レ均ク泥滓ヲ
遲ク春日斜ナリ杳ク樵歌起ル

薄暮佩牛テ歸リ共浴ス前溪ノ水ニ



井
載
七

乙



未
糸
一

碌碡ロクダウ

力チカラ田タ巧ナリ梳シ車クルマ

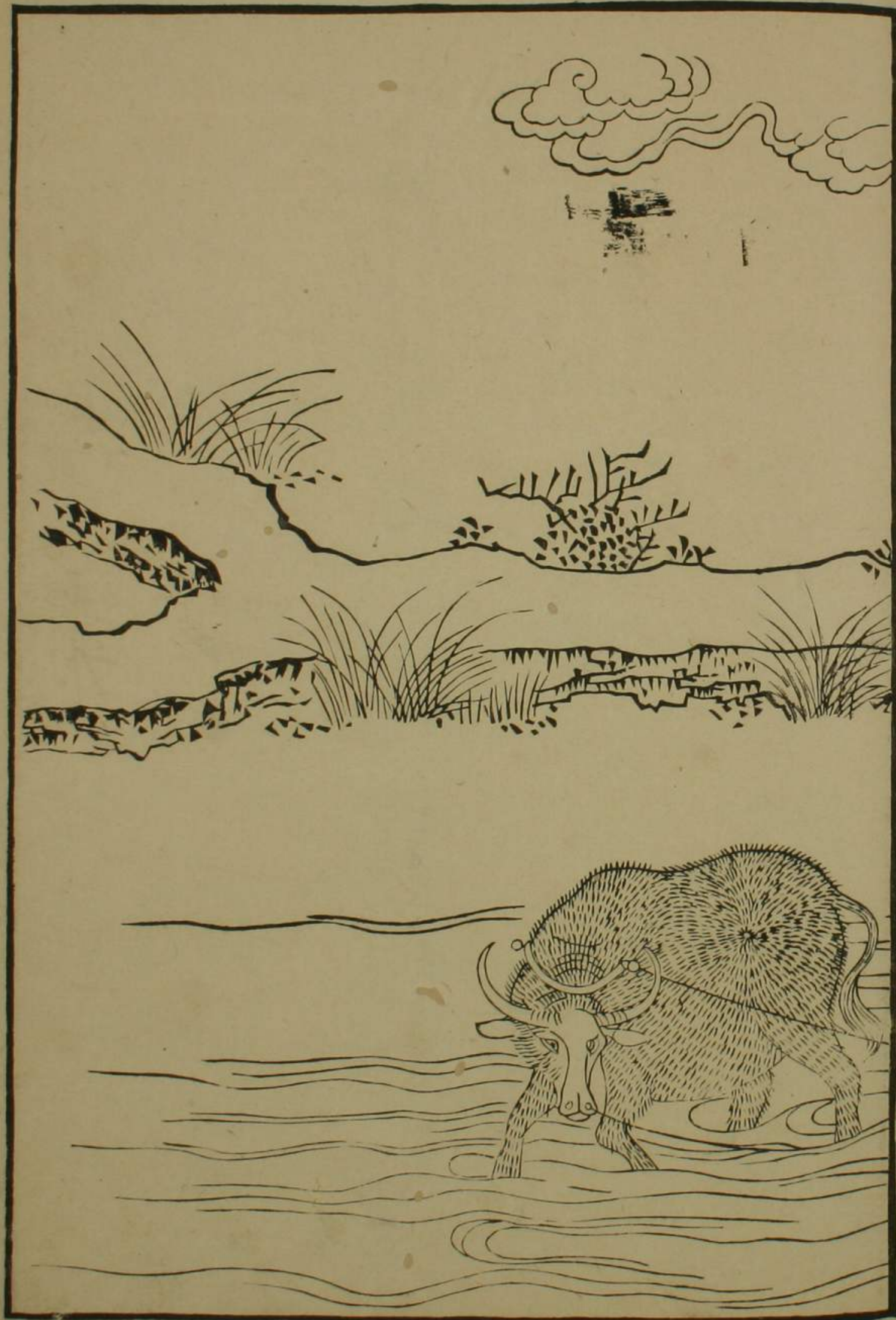
利スベク器キ由ユ心シン匠シヤウ

翻トメ轉マシ圓マダラ樞シ

衣トク鳴ナリ翠スズキ浪ナミ三ミ春ハル欲スベク盡シユ頭カビ

萬マン頃クワ平ヘイ如ニホシ掌テ漸シヅカ暄カマ牛ウシ已マダ喘イダシ

長チカク懷イハレ丙ヘイ丞シヤウ相ソウ



井成二



表紙上

布ホ秧コ

舊穀發新穎レ梅黃雨生肥ヲ

下田テ初播殖ニ

却行手奮揮ス明朝望平曠ヲ

綠鍼刺風漪ヲ

審田ニ一寸根行テ任ス合穗期ヲ



井載上



養魚上

十二

淤蔭

殺草河美兒瀝灰傳自祖

田皆沃壤活流膏乳

塍頭鳥啄泥谷口鳩啜雨

敵望稼如雲

工夫蓋如許



井蔵上

一五



春錦上

十四

拔秧ハツク

新秧初出水シヤクハツク

渺、翠毯齊シヤクハツク

清晨且拔濯父字爭提携シヤクハツク

既沐青滿握再櫛根無泥シヤクハツク

及時趁芒種シヤクハツク

散著畦東西シヤクハツク



插秧サリ

晨雨麥秋潤午風槐夏涼

溪南與溪北

笑歌插新秧

拋擲不停手

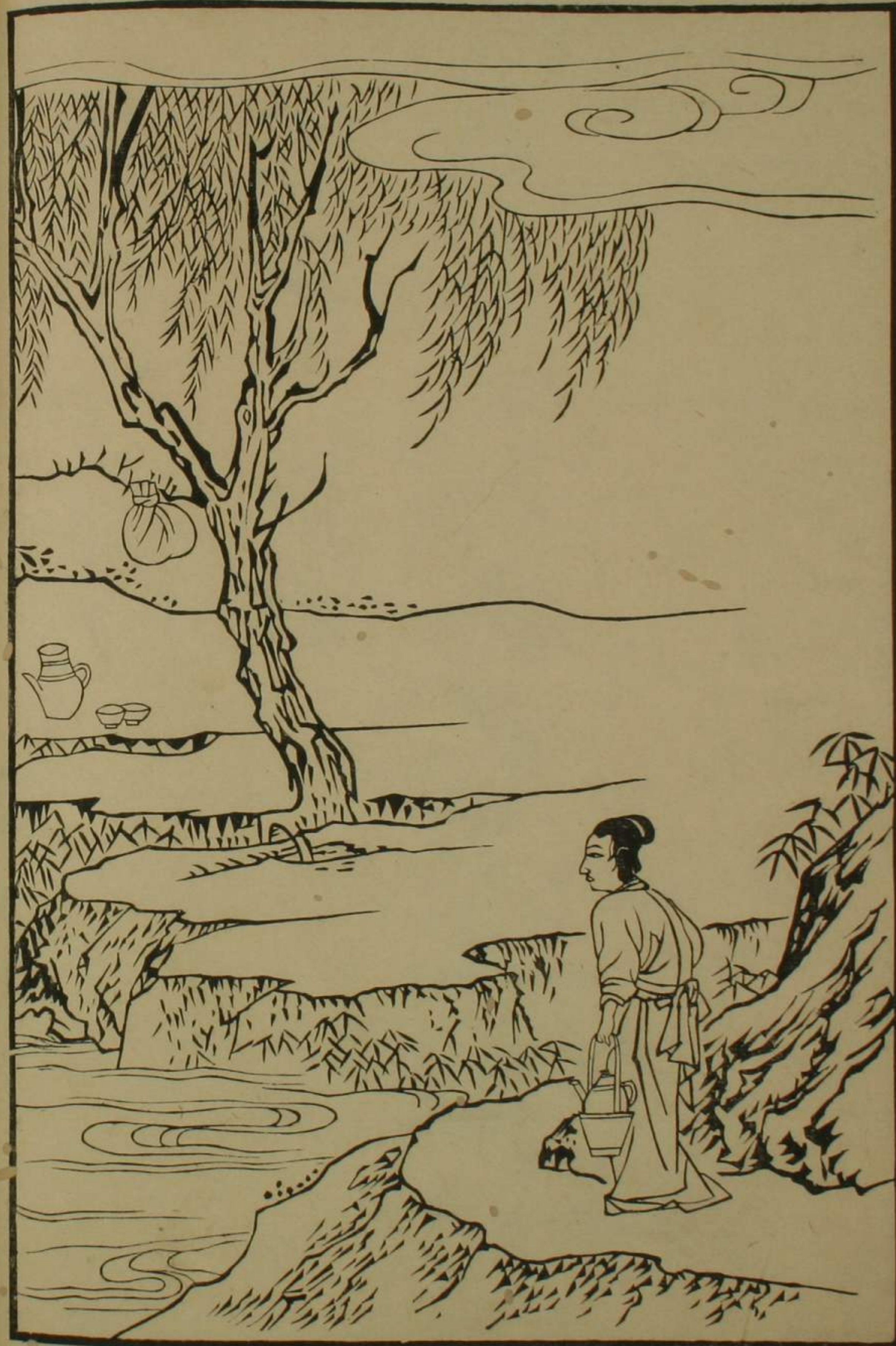
左右無亂行

我將教秧馬代勞民莫忘



井成二

一七



春繪一

一八

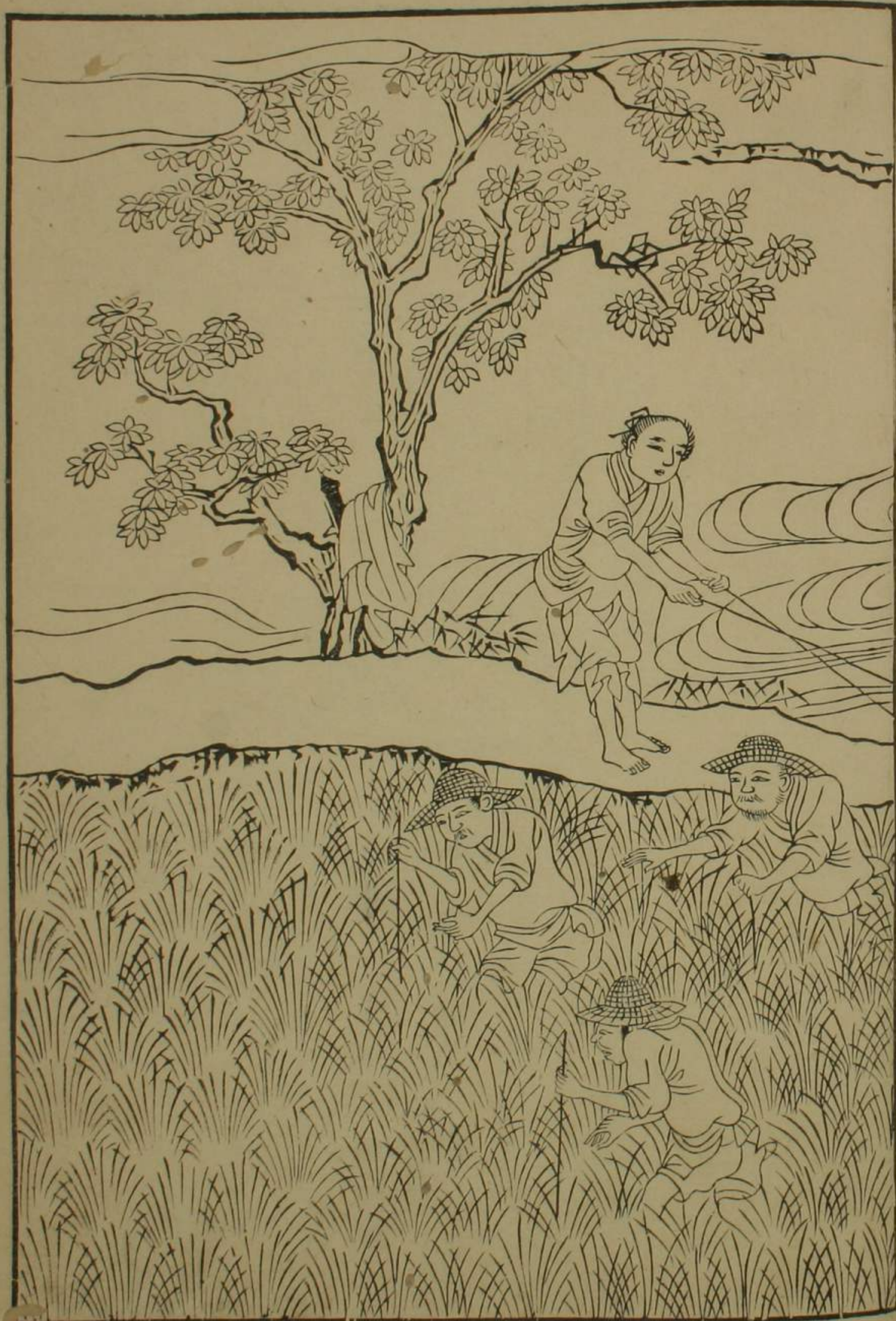
一耘ウシ

時雨既已潤良苗日維新ナリ

去草如去惡務令盡除根ツ

泥蟠任積鼻膝行生浪紋ツ

春惟有意庶民德盛感鳥耘ラ



井汲止

七一



糸糸

二十

二耘ウシ

解衣テ日炙クニ背ヲ

戴笠テ汗濡ツ首ヲ

敢辭テ冒セ炎蒸クニ

但欲ス耘ト耨ト

壺漿ト與ニ簞食ト停午ニ來ル餉ニ婦ト

要兒ス知シ稼穡ヲ豈シ曰ク事ト携ト幼ヲ



井
載
二

七
三



奉
愈
一

十
二

三耘ウツ

農田亦甚劬レ三復トス事トス耘ウツ耒ウツ耜ウツ

經年苦艱食ニ

喜見苗疑ル老農念ニ一飽ヲ

對州出饒水願天均雨暘ヲ

滿野如雲委スルカ



灌溉ツシカイ

握ク苗コ鄙ス宋ス人ノ抱ク壑ク慚ム蒙ム莊ノ
何ソ如シ銜ク尾ノ鴉ノ倒レ流ク竭ス池ノ塘ノ
穉シ稻ノ舞ヒ翠ノ浪ノ蘧ニ蔭ニ生ス晝ノ涼ノ

斜シ陽ノ耿ク踈ク柳ノ咲ク淘ク女ノ郎ノ



井
上

七
二



表
魚

十
六

秋刈アキカ

田家刈穫時腰鎌競倉卒

霜濃手龜折ノコ日永身罄折ノコ

兒童行拾穗風色凌短褐

歡呼荷擔ル

望屋山月



井畝上

七九



耒耜上

十八

登塲トウ

禾黍已登塲ニ稍覺農事優トク

黃雲滿高架ニ

白水空西疇ニ

用漕可卒歲ニ願言免防秋ニ

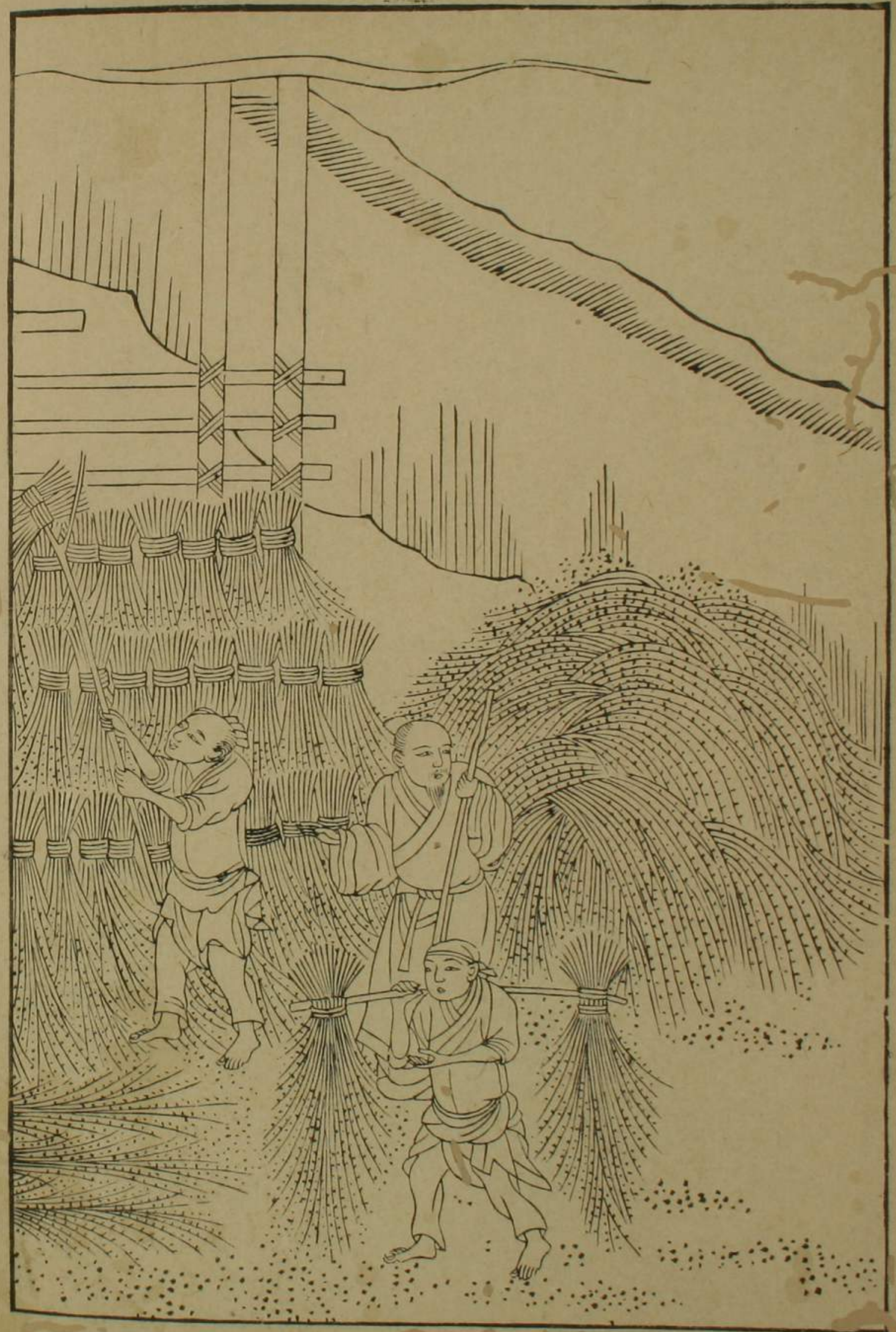
太車本無象

邨舍炊煙浮



井蔵上

代一



未終一

三十一

持穗シス

霜時天氣佳風勁木葉脫ツ

持穗シス及ヒ此時ニ

連枷聲亂發ス

黃雞啄遺粒ツ

烏鳥喜聒ツ

歸家料塵埃夜屋燒榑ツ



簸揚ハヤウ

臨風細揚簸糠粃零風前ニ

傾瀉兩聲碎把翫玉粒圓カケルヲ

短帚箕帚婦收拾亦已專ニキリ

豈徒較升斗ルニキランマ

未敢忘凶年ニ

并成上

廿四



龍石ロウシ

推挽ツイマン人摩マ肩カ

展轉テンテン石礪リ齒シ

殷林インリン作サス雷音ライオン

旋風センフウ落ラク雲ウン字ジ

有リ如キ布フ山カ川カ培ツ樓ル勢セ相シ峙ツ

前マ峙シ斗ト量リヤウ珠シュ滿マン眼エン俄ワ有リ洲シュ



井成

七二



未終

十六

春碓 シヨウ
タイ

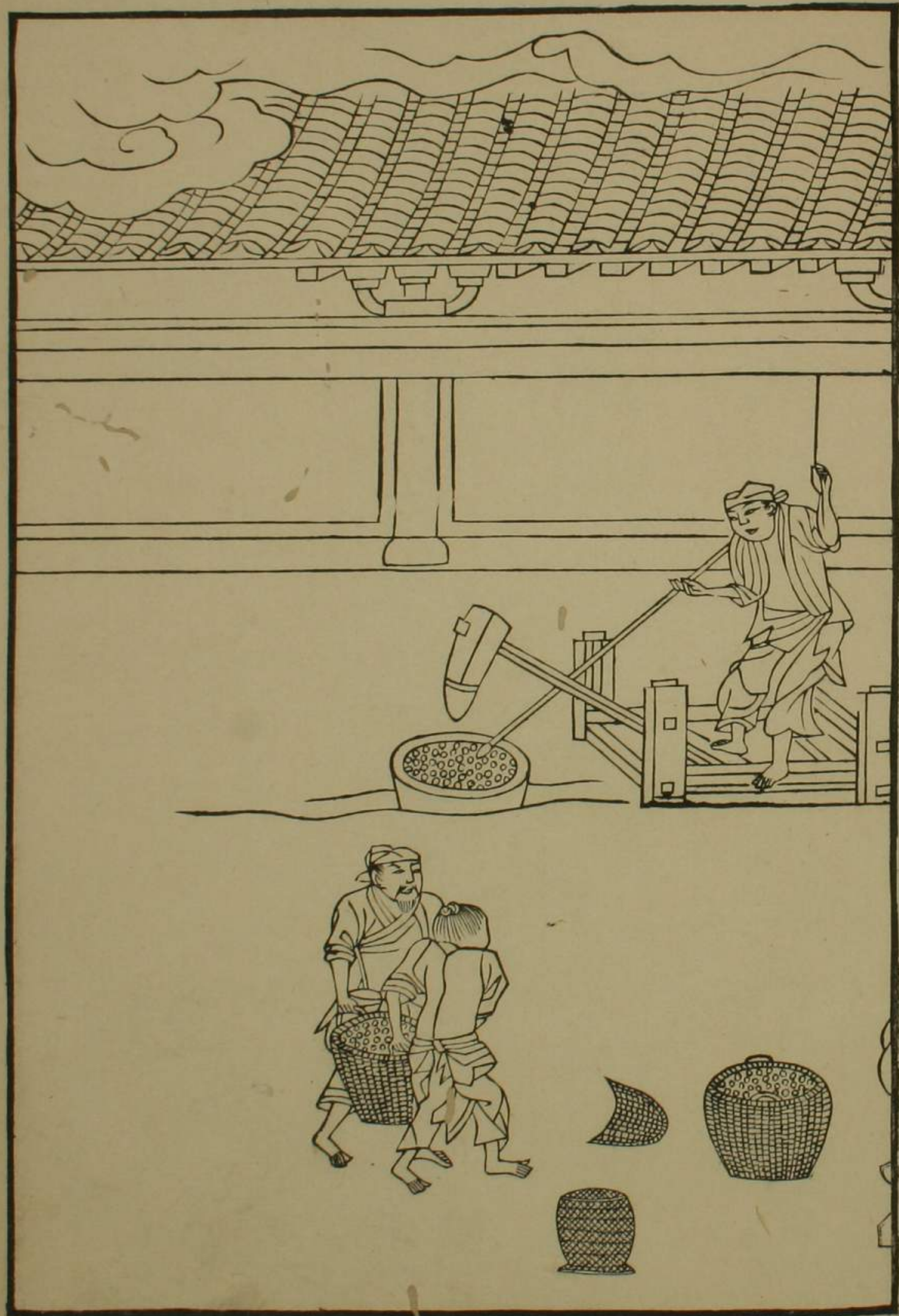
娟トメ月過墻ク款ク風吹葉ク

田家當テ洲崎ニ

村春響相答ク行閑テ炊玉ク香ク

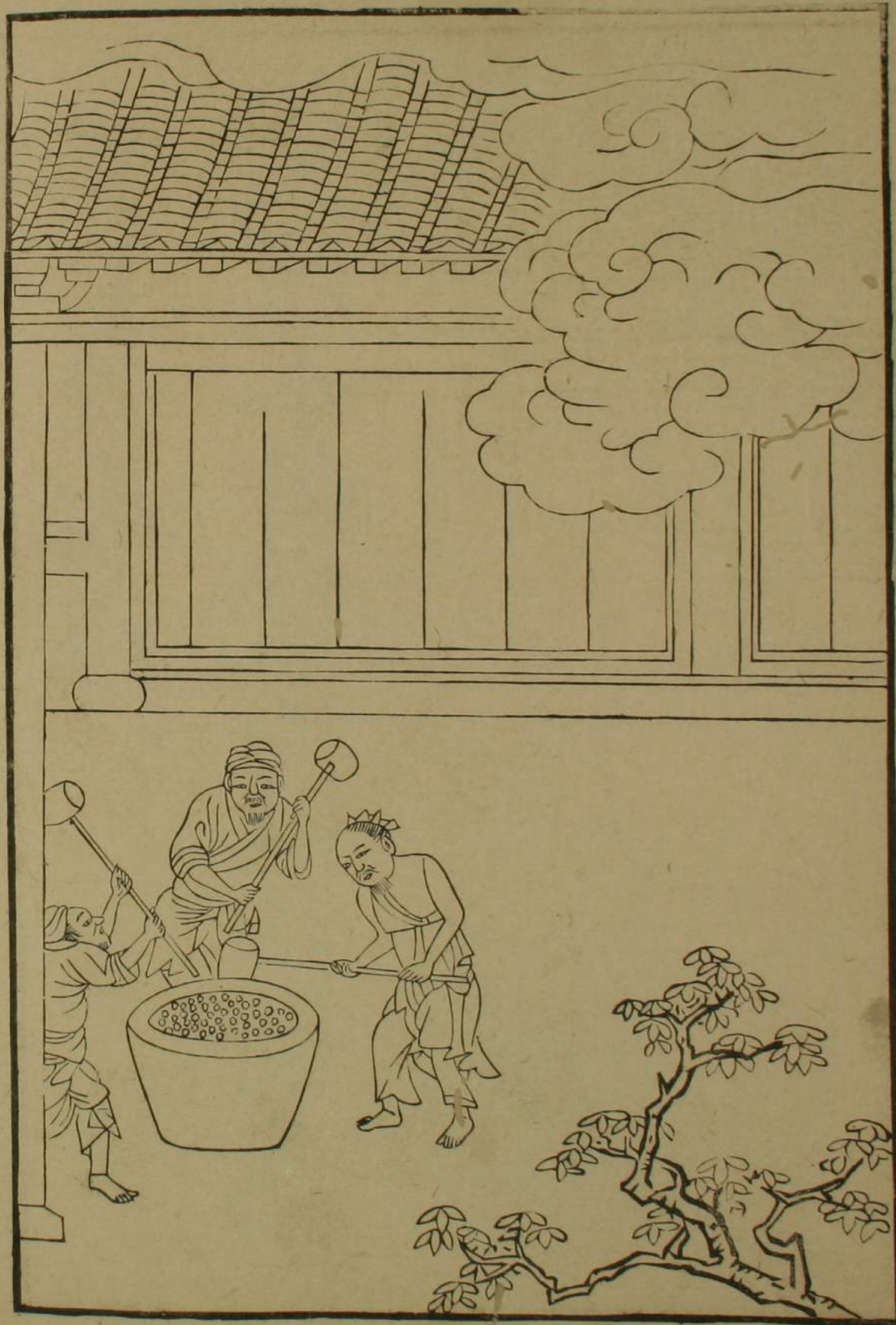
會見流是滑テ

更湏水轉輪地碓ク勞ス蹴躡ク



井戩上

七九



水磨

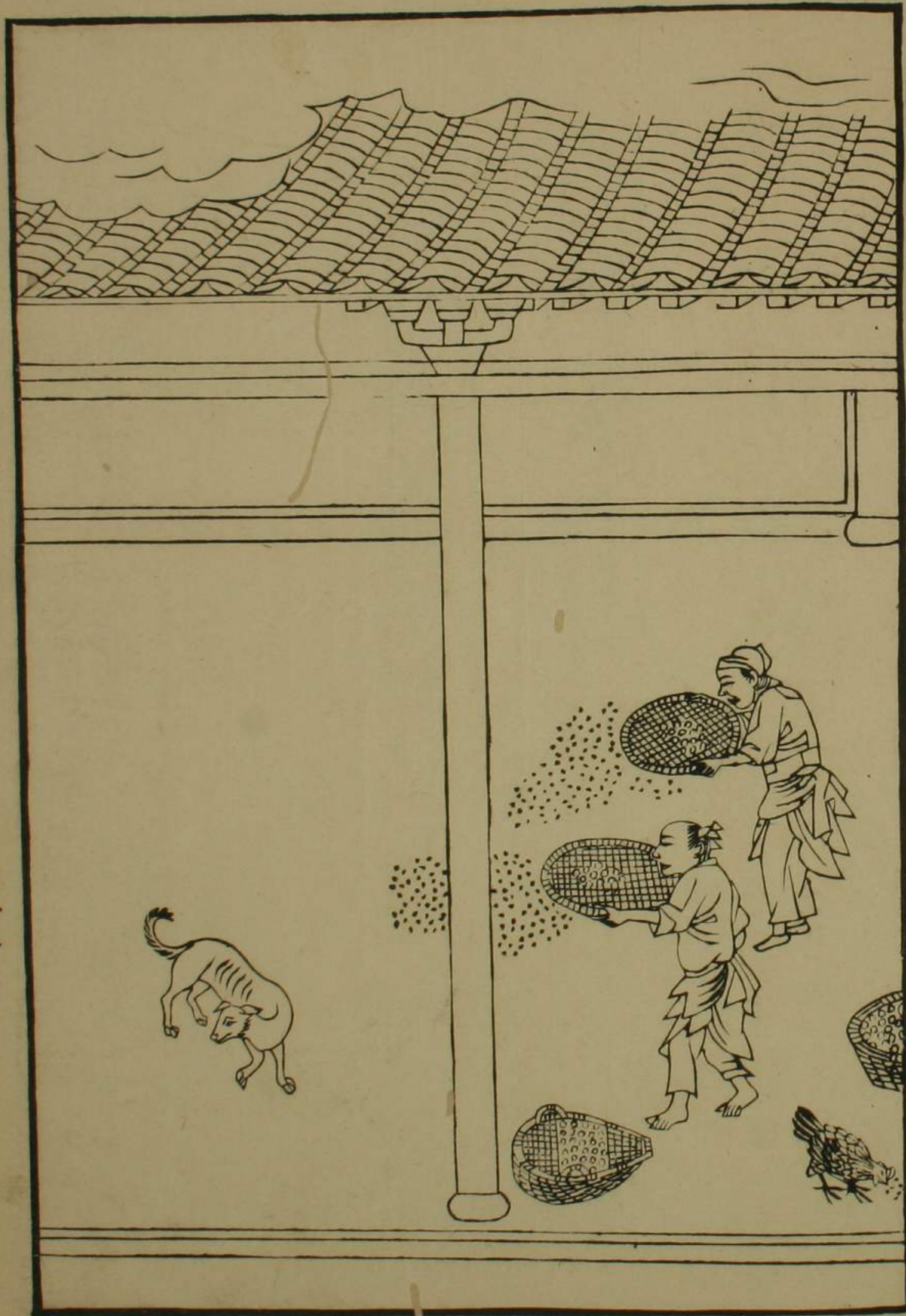
十九

簾サイ

茅檐マウエン聞ク杵シ舂ク竹屋チクヤ細カサリ簾シ簾シ
照テ久ク珠シ球ク光ク奮テ臂ウデ風カゼ雨アメ過ク
計ケ功コウ初ハジメ不レ淺カサ飲テ良ニ良ニ自レ賀ス

西鄰セイリン善ニ屋ヤ兒ニ

醉シ飽ム正ニ高カ卧ス



井敷上

四十一



井敷上

四十二

入倉シエサウ

天寒牛在牢

歲暮粟入廩

田父有餘樂

炙背卧檐廡

却愁催賦租

胥吏來旁午

輸官王事了索飯兒叫怒



井成

四一



奉給

四二

