

侍中左丞

嘉永六年正月十日
前新羽平門院苗御意申沙記
泉涌寺

九月十九日

一當番奉勅藏人辨依世事被系

朔議御事系人辨事等被取日

時系人傳宣光成御未月十日十三日

前新朔平門院北面御忌於泉涌

寺御法會申沙汰之事可有知

者被示謹申傳請

此時系人辨曰於般舟三昧院御法

會申御法被奉且被朔臣先

格の三面忌の節の通心得可有哉

尋問の如可有其不詳否

一系人辨申御法被奉了る御下

系上言上し片不首奉事言後系

可多也

一申沙法奉之令書及山中奉書
十書教之取教人辨同孫

一寺門執奏十一封如左

未月十二日十三日奉書

前新翔平門院高御忌

於泉涌寺御法會申沙

汰奉修仍為御心得申

入保也

九月廿九日

經之

勸修古殿

右奉書買新美隈紙包

右幸勸修古系 柳向面香入系

如於自後可返却古計持歸

一極福下返對申也

未月十二日奉書

前新翔平門院高御忌

於泉涌寺可被行佛法

會之系勸修配早之可也

美之也

九月廿九日

經之

極福後

右以信了書之延請文未省果了

當時為人并般舟院分配家之也

一退方掛參閣下 未月十二日奉書

前新翔平門院高御忌御法會

申法事... 且若座...
以下... 何...
初... 真行

一若座... 何... 度... 未... 有

自三日... 何... 年... 未... 竟

向七日... 何... 未... 竟

此... 何... 未... 竟

年... 何... 未... 竟

若... 何... 未... 竟

不... 何... 也

二日

一若... 何... 未... 竟

山... 何... 未... 竟

此... 何... 未... 竟

但... 何... 未... 竟

三日

一極... 何... 未... 竟

松... 何... 未... 竟

奉... 何... 未... 竟

前... 何... 未... 竟

御... 何... 未... 竟

未... 何... 未... 竟

大... 何... 未... 竟

四... 何... 未... 竟

藤... 何... 未... 竟

六日

上奏下申没後美 奉事二日云白皇
以法名皇者歷日下伺書一紙以內覽
地奉書四折 三行書 端二行出之

前新親平門院七回御忌

於泉涌寺御法會

逮夜

著座公卿

高倉前大納言 前平中納言

右中納言

散華由之

紀季朝臣

公業

當日

著座云々

源大納言 野原中納言

持明院前云々

朝華由之

有仲朝臣 春顯

無思且可差以中 寄便写出入且

六位分配 同云々 奉書四折 三行書 月筆

前新親平門院七回御忌

於泉涌寺御法會

六位分配

逮夜

古江傳

書目

藤原助胤

一系 内調強奏 加藤云紙々 少佐重

著聲已下 倒書一紙 附口々 奏矣之

内覽相傳 片申入 上特同 通被

御下 去日之傳 直傳多 接深乃了

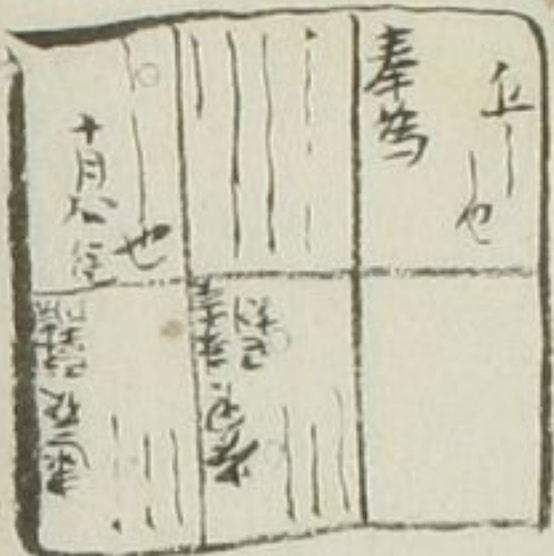
言上申入了 以便之 位分 配附 自之 解

同 勅下 自筆

一江回狀觸出

中奉書十五枚 伴付了之 乞取

中奉書三折 四行書 七色 四紙



追申 刻限無違

可立奉修也

奉為

前新御年門院 御 御忌

於泉涌寺 可被行

佛法會 可令奉仕 給之

共被

仰下 上河 先内 申入 也

十月尔 經之

速夜 奉下下 巳年切

高倉 前大納言殿 永物之

石井 希年 中納言殿 行也之

右京 守中納言殿 其徳之

書下 奉下下 巳年切

源大納言殿 建國

野宮中納言殿 建國

枋内院前中納言殿 建國

右一紙一包

追申刻限無違

了言奉信也

奉為

前新納言院七面 御意

於泉涌寺可被行

所法者為敷帶後

可令奉勸信也

仰下者於先向申也

十月廿

經之

逮夜

未十日
巳年刻

三五

兵部大納言 建國

雷達大寺殿 公業

當 未十日
巳刻

右馬頭殿 有仲親

左馬頭殿 素殿

并上

上々々々々々

了言奉信也

奉為

前

佛法寺可被奉勸也

十月廿

經之

逮夜

未十日
巳年刻

新人物傳序

當 未下

中務省 藤原

古上

以立以青士為特色 入西府通 若他行
之人有之 叩下原卦也 由請了有之
留了書了乞求申付了 名在初聖

一我傳月書三條大納言亭十文名一紙

羊方 俗書 他事 松原

前新朝平院七而 伊是

新皇南寺 伊是

逮夜 未下

著之壁云卿

高倉前大納言 石井宗仲

三親町中侍

散華助之

弓兵兵部補

北政美治

當 未下

著之壁云卿

久我大納言

持明院為之

散華助之

益更寺右馬助 倉橋左馬助

藤島極福

一寺門 執事勸修寺 口上 俗書 他事

院七面 初是

北泉海寺佛法會

速夜

善堂

言集

西華中

檄新

勅書

之五

西

之

考下

善堂

之物

野

之物

勅書

之物

會

之物

勸修書

一勸修書。佛法事。所一紙。以附。中奉

書美農紙包

上包

泉涌寺

新刊平門院尊儀七箇抄卷

佛法事

嘉永六癸丑年十月

速夜 十二日未刻

法用光明三昧 衆僧十八口

御導師

明宣長老

當日 十三日午刻

法華懺法 衆僧十八口

御邊餅

誓鑑長光

已上

泉涌寺

右一紙為子石及分配予御邊之信也

一夜自石井地所書於木書等如左

前新親年門院七面

信是於泉涌寺了也

行所信者可之奉信

古也

御所所信所男申

山裡小立新書所也

名

有公行弘

別得書片 去月中旬以此部

年外應渡海邊押也此部

上六部一柳

大原の年

九日

下奉御下申次良典烟目未于二十三日

泉涌寺所信者若座已名所

受言上且部年中納言信所等以

終大信所信書一紙入内院也魚

目下至矣中分下以便寫一紙也

醉如何書也奉書以信所等入

能所院由信者名以受言上申也

信所等

一觀發羨 其文之 昭何小阜南寺

寺法僧若居屋下多雨受言上止

前新朝平門院寺佛名

於泉涌寺佛名

遠夜

其者屋云云

前新朝平門院寺佛名

於泉涌寺佛名

遠夜

其者屋云云

前新朝平門院寺佛名

於泉涌寺佛名

遠夜

天如所引水美文也

追言上已平林無屋了

可云其修也

表十二百卷為

前新朝平門院寺佛名

於泉涌寺可被行佛法者

可云春什法之公被

御下保仍其角中在也

謹言

十月八日

謹言

羊大如所引中

古以青士也其籍之文將力信之也

一觀後之其云云 大如所引也

三五

一古如南之諸文來省界了

一系如南之諸文來省界了

申改義字

一若原以第一紙其所月廿三條

一若原以第一紙其所月廿三條

一若原以第一紙其所月廿三條

一若原以第一紙其所月廿三條

一若原以第一紙其所月廿三條

速夜

一若原以第一紙其所月廿三條

一若原以第一紙其所月廿三條

一若原以第一紙其所月廿三條

一若原以第一紙其所月廿三條

一若原以第一紙其所月廿三條

一若原以第一紙其所月廿三條

一若原以第一紙其所月廿三條

一若原以第一紙其所月廿三條

一若原以第一紙其所月廿三條

速夜

一若原以第一紙其所月廿三條

一若原以第一紙其所月廿三條

一若原以第一紙其所月廿三條

一若原以第一紙其所月廿三條

一若原以第一紙其所月廿三條

一若原以第一紙其所月廿三條

當日

一若原以第一紙其所月廿三條

一若原以第一紙其所月廿三條

三條西
大寺中村 寺

初華池 數里中野寺

堆大摩
折長如丸
藤原狀

多生

十一日

一泉山休所 廣風什物 京 勸修寺

一經 上六

十二日

速夜

一系 翅室軍外 后外 延長系

向于泉山

尋常東帶 系綱代連
難免文 細立烏帽子 白虎 白草

白下六 八持智
八持命

青士文 唐書 柳木

今幸勤也

己年也 款泉山 於門下 下連 同系

景福物 改 逢 僧出

候同慶

弟休 一 廣風

名 下 大 寺

一寺 門傳 差 勸修寺 寺 經理 寺 外

以多 居 由 門 至 干 休 所

後 傍 寺 為 姓 友 地 寺

得 者

不 考 入 由 申 之

一寺 門傳 差 經理 寺 寺 于 休 所

寺 門傳 差 經理 寺 寺 于 休 所

寺 門傳 差 經理 寺 寺 于 休 所

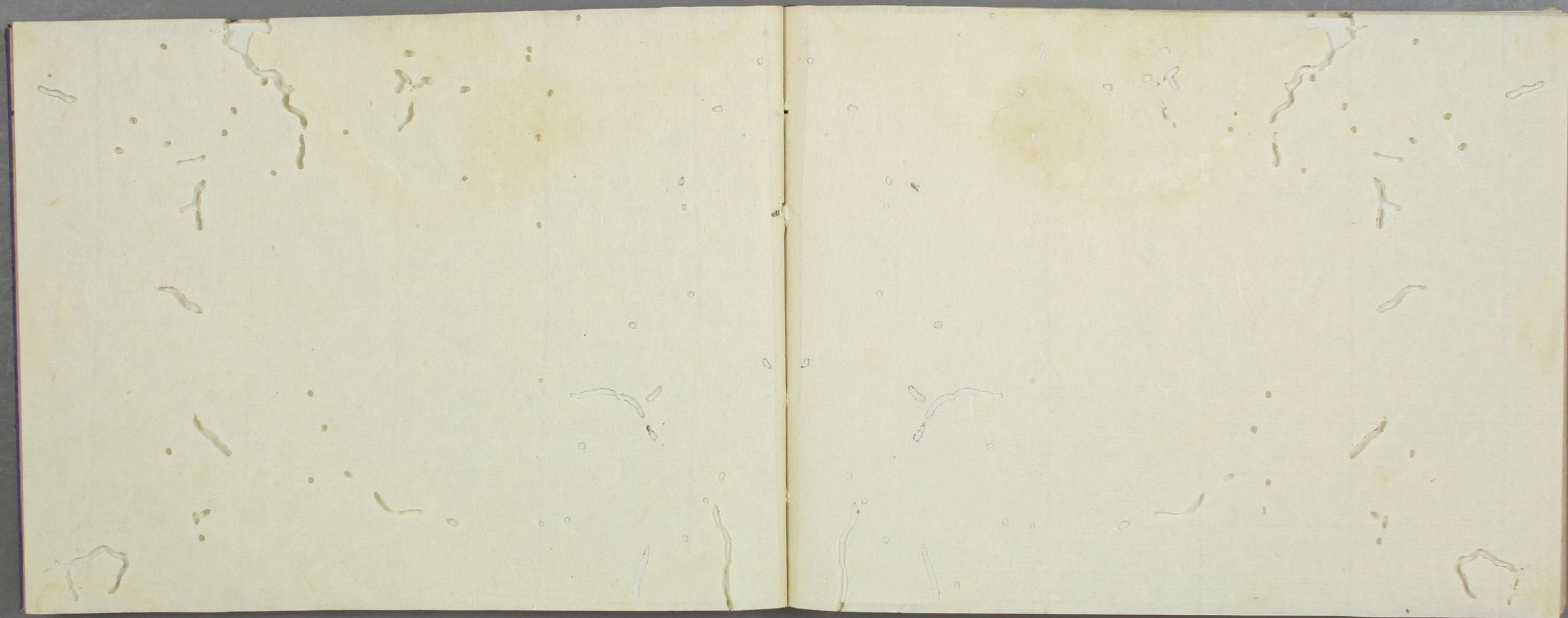
一寺 門傳 差 經理 寺 寺 于 休 所

寺 門傳 差 經理 寺 寺 于 休 所

寺 門傳 差 經理 寺 寺 于 休 所

一折 言 鏡 長 光 村 村 坊 寺

一 寺 門傳 差 經理 寺 寺 于 休 所



為之乃由來而于休既以屆午而
新物猶會左相而之運多之
善也

乃兼卜右龍而右龍可
初華

紀重環 公業 古右修聖

一已年非斗而後年入由後者
此非可知命下年

一韻于韻華 甚豐之 而多又之
不且者座可吳之方其具也

一平非斗 其座物攝 其更陽
其座物華 其座物攝 其更陽

其座物華 其座物攝 其更陽
其座物華 其座物攝 其更陽

一韻于非斗 其座物攝 其更陽
其座物華 其座物攝 其更陽

一寺門佛華 其座物攝 其更陽
其座物華 其座物攝 其更陽

一韻于非斗 其座物攝 其更陽
其座物華 其座物攝 其更陽

一韻于非斗 其座物攝 其更陽
其座物華 其座物攝 其更陽

一韻于非斗 其座物攝 其更陽
其座物華 其座物攝 其更陽

一韻于非斗 其座物攝 其更陽
其座物華 其座物攝 其更陽

一若屋初葺不四後者了以始之也
但錄以了多全一尸了又示了
一寺門泐葺以故信信信信信信
堂後之穴也

一州寧者屋屋早

先其內信信信信信信
泐葺葺葺經廊下年

堂後堂北

入西廂北妻戶

信信止 子候
妻戶內

西廂中央間也

北柱下向
信信信

泐之者屋

南上

南面初葺由之入入聽聞西泐信

信者屋了不也

會行事戶
南後建

入聽聞

所葺葺由之入所不居者初葺

在後

東上
南西

信信信

法用者而三昧

五子師明寅長老昇高屋少時

信者由葺由不直行寧初葺四位

其位不居西廂

初所初葺由之入

不葺葺信者先仙翁

四座膝在眼次者
初之也

屋信外一為也 自系四位交款

泐泐泐一畢葺葺由之入出廂居

多在泐泐入聽聞而少泐信者早

其方今葺葺信之信等泐泐泐泐

屋初先微仙翁葺葺由之入泐泐

堂泐泐畢葺由之入信之信入聽

聞所也初良久信者早由之入泐

命畢由之入居西廂也初先信泐

泐泐泐泐泐泐泐泐泐泐泐泐泐

一泐泐泐泐泐泐泐泐泐泐泐泐泐

一泐泐泐泐泐泐泐泐泐泐泐泐泐

一 嘉州佛慈寺
明宣長老記云此寺在嘉州佛慈寺乃在嘉州
一 嘉州佛慈寺
明宣長老記云此寺在嘉州佛慈寺乃在嘉州

一 嘉州佛慈寺
一 嘉州佛慈寺
一 嘉州佛慈寺
一 嘉州佛慈寺

一 嘉州佛慈寺
一 嘉州佛慈寺
一 嘉州佛慈寺
一 嘉州佛慈寺

一 嘉州佛慈寺
一 嘉州佛慈寺

十三日午申未兩

一 當日

一 嘉州佛慈寺

一 嘉州佛慈寺

一 嘉州佛慈寺

一 嘉州佛慈寺

一 嘉州佛慈寺

一 嘉州佛慈寺

一 嘉州佛慈寺

一 嘉州佛慈寺

一 嘉州佛慈寺

一 嘉州佛慈寺

一 嘉州佛慈寺

一 嘉州佛慈寺

野宮寺御記

持明院前堂

初華殿

有仲烟臣

泰殿

寺原助胤

一謂于該寺一者座下相探上傍位

具了公上人直傍位其來下座此示

一謂于寺門佛堂傍位其來下座此示

止其來其來之了方其來也了

一于寺門佛堂之寺傍位其來其來

寺原助胤

一謂于該寺傍位其來其來了

以法角直下此路此示

一謂于寺門佛堂以法香此路此示

上人且傍位其來其來其來其來

案內上人

一著座其下以法香此路此示

後行其下今一了可了

一後傍位其來其來其來其來

一著座其下其傍位其來其來

候于西廂其下其著座其傍位其來其來

候其來其來其來其來其來其來

座入于此路此示

佛位香

法華懺

小寺師

持齋長老

一初華所修之也外但撤合會法

角年之也

一以法角其下其來也傍位其來其來

如以干持其來其來

一謂于該寺以法香無集之傍位

一寺門佛堂也

一 寺門佛養 寺養り也

一 養所 養所 寺養り也

一 寺正 寺正 寺養り也

一 寺正 寺正 寺養り也

一 寺正 寺正 寺養り也

一 寺正 寺正 寺養り也

一 寺正 寺正 寺養り也

一 寺正 寺正 寺養り也

一 寺正 寺正 寺養り也

一 寺正 寺正 寺養り也

一 寺正 寺正 寺養り也

一 寺正 寺正 寺養り也

一 寺正 寺正 寺養り也

一 寺正 寺正 寺養り也

一 寺正 寺正 寺養り也

一 寺正 寺正 寺養り也

一 寺正 寺正 寺養り也

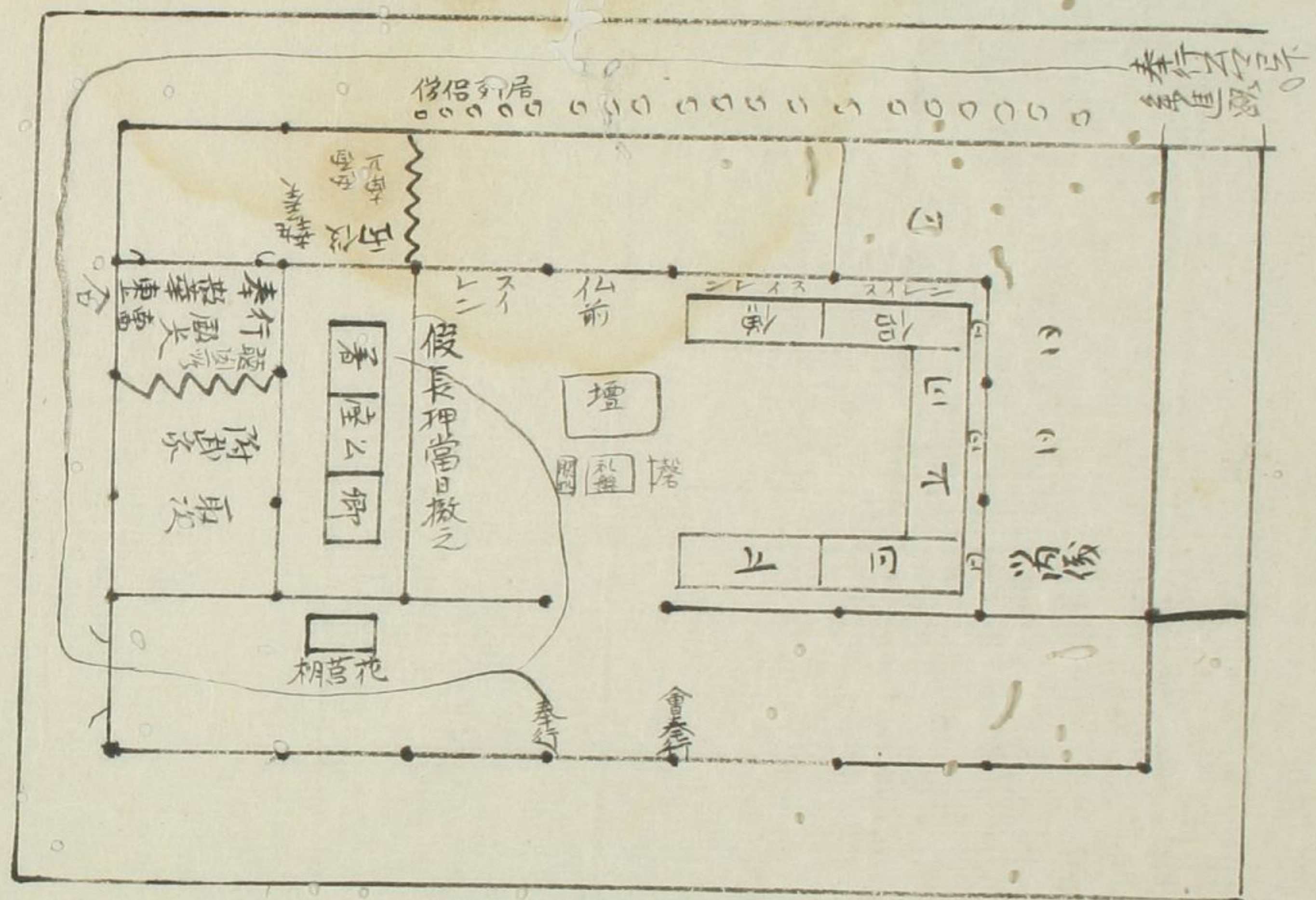
一 寺正 寺正 寺養り也

一 寺正 寺正 寺養り也

一 寺正 寺正 寺養り也

明月庵

一 寺正 寺正 寺養り也



西

泉山堂圖

