

護身法次第



先交字

三遍

次誦三業

次誦波縛祿馱薩縛達

麼祿痾憾

次佛部三昧耶

次多他誡娜納波縛耶

波波訶

次蓮華部三昧耶

次跋都謨娜波縛耶波波訶



唵多他誒姆紐海總耶

娑婆訶

唵蓮華部三昧耶

唵跋都謨姆波縛耶娑婆訶

唵金剛部三昧耶

唵縛日嚩姆波縛耶娑婆訶

唵被甲護身

唵縛日羅儂你鉢羅唵跋多

耶娑婆訶

九字木事

臨

普賢三昧耶印

兵

金剛輪印

闍

內獅子印

者

外獅子印

皆

外縛印

陳

內縛印

烈

智拳印

在

日輪印

前

寶瓶印

唵口得

誒

在

日輪印

前

宝瓶印

漢口得

難之

十字大事

天

大若高家大官人前出時
在午内此字可持也

龍

海川似橋渡時此字
可持也

虎

廣野原深山大山行時此
字可持也

王

弓箭兵林軍陳山賊海賊
夜行時此字可持也

命

人方心至十年茶酒毒菜
有上思時此字可持也

勝

人汝汰事市所賣買勝
負時此字可持也

還

疫病之道又疫病家行時
此字可持也

水

暗十知大官家内案内不智
又大酒向時此字可持也

大

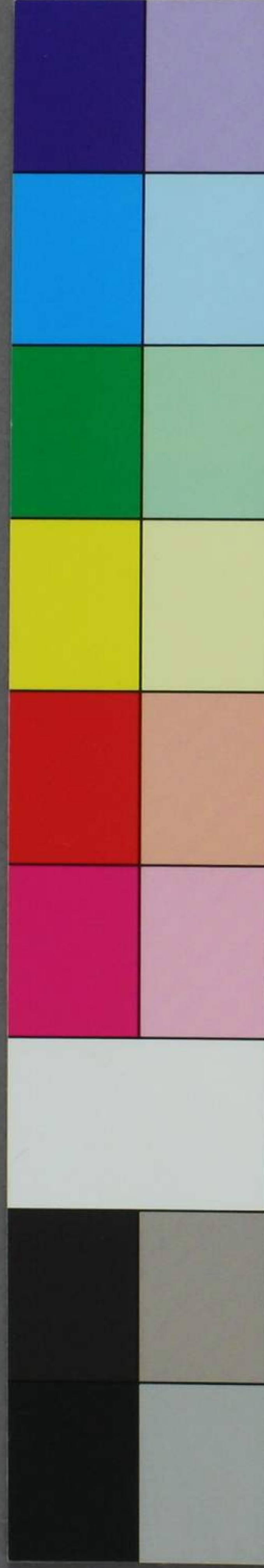
惡人緣狂人相時此字
可持也

延慶三年 曆十二月吉日

校生正武

大河閣利法印日榮





A 1 2 3 4 5 6 M 8 9 10 11 12 13 14 15 B 17 18 19



9 20 1 2 3 4 5 6 7 8 9 30 1 2 3 4 5 6 7 8 9 40 1



特 別
ケ 5
1033