

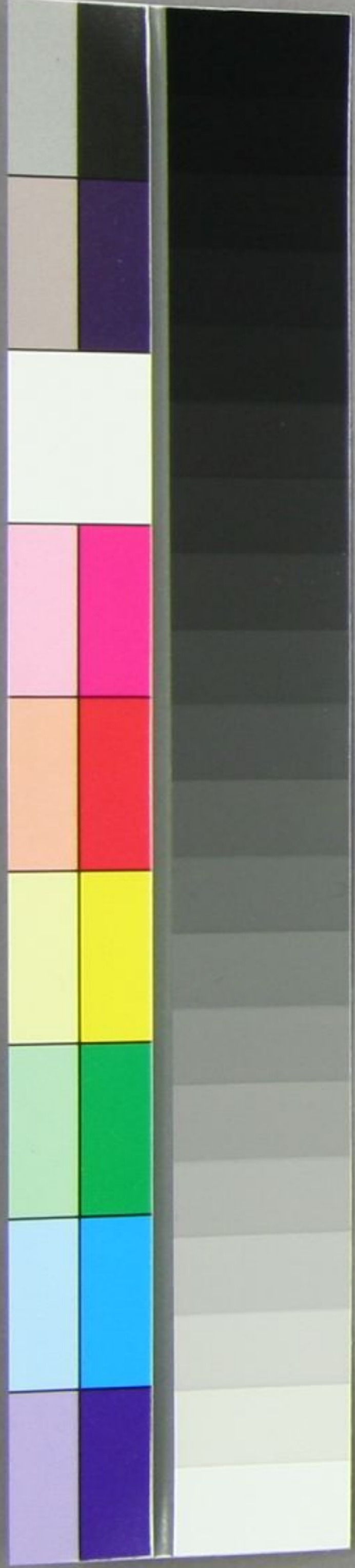
新儀本月初旬ヨリ持病之痔疾ニ而難澁罷在押而出頭
致ニ居候得共次第ニ不宜此節ニ至リ候而者下血數次右
ノ為ノ惡寒難堪急速全快之體無之候依之奥羽
御巡幸供奉難仕尤精ニ療養差加少シモ快方ニ候ハ、迄
而海路ヨリ陪 輦仕度奉存候此段宜敷也執
奏有之度候也

明治九年五月三十日

參議大隈重信

第百五十二号

特別
114
D347



史官中中



別紙願之趣被聞召候事

明治九年五月三十日



大
女
宮

原音 樂府詩集
卷之五 (雜言) 書明於五言 卷識 12

Blank lined writing area with red vertical lines.

大
正
官