

來二十七日追號奉告儀被為行候、廿午前八時
早分參内宮、西溜之間、參集可有之此段及
御通知候也

大正元年八月二十日

大喪使副總裁伯爵渡邊千秋

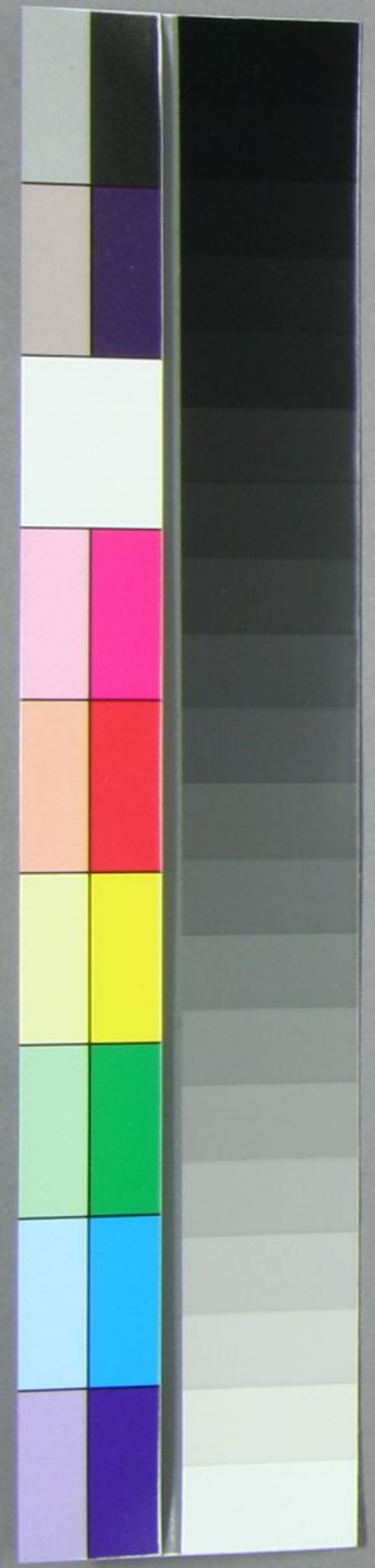


三位伯爵大隈重行

日 令 去 人

進于當日文官有爵者有信者、大礼服陸軍將校、正裝海軍
將校、正服、勳章、大後夫人、通常服又、袴、服着
用相成度此段申、御候也

大 喪 使



正二位伯爵大隈重信殿
令夫人





下
封

大喪使副總裁伯爵渡邊千秋

特 別

114

D141