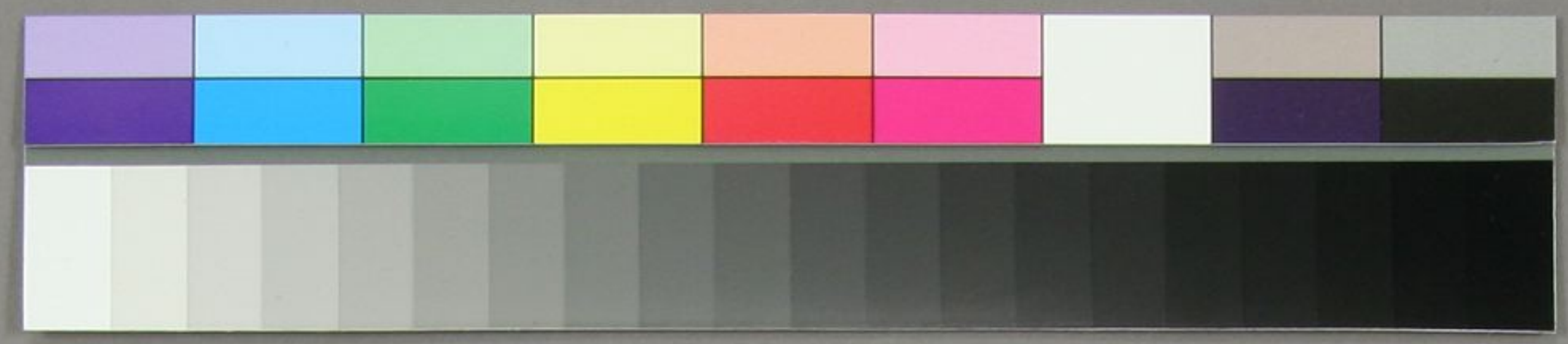


謹啟私儀。回籠廿七日。下後  
 引連之出。原了化。技交。秘書。每  
 年七旬。近之。實母。既上六旬。七  
 越之。幸。洋。系。後。西。人。里。子。お。懼  
 何分。东上。業。引。不。仕。其。上。私  
 再。出。存。改。也。也。も。お。拒。也。云  
 有。之。男。病。中。と。も。之。之。由。能  
 事。一。在。也。忍。入。お。得。也。受。一。事  
 雖。有。忍。儀。も。私。儀。別。之。之。代  
 書。の。了。兄。弟。書。あ。る。之。款。一。分  
 之。之。子。孫。中。の。孤。子。也。兩。人。の  
 尤。房。婦。也。馬。跡。之。意。先。之  
 日。之。方。也。之。物。也。い。せ。し。私  
 家。御。也。之。立。難。也。と。あ。る。其  
 心。申。実。之。列。名。く。如。く。情。実  
 不。憐。り。の。石。の。加。之。老。病  
 中。之。事。也。之。故。於。私。も。割  
 愛。也。も。容。易。也。了。寸。詞。論  
 自。了。日。也。其。中。一。私。儀。也



甲寅、列名く、如く情実  
不憐りの不、加えて先病  
中、事、多故、於、新、割  
愛、尤も、容、易、あり、寸、詞、詠  
自、一、日、と、暮、中、一、夜、候、  
心、痛、く、鐘、り、中、節、と、胸、痛  
お、後、し、右、外、在、候、及、て、其、  
仰、成、と、く、ま、

測、下、し、大、急、と、以、移、候、上、に  
直、ま、の、日、々、高、水、と、雨、人、老  
母、ま、ま、の、時、を、限、り、何、と、て  
上、里、に、お、迫、り、と、山、明、系  
此、下、暫、く、御、申、と、駐、り  
孝、老、ら、も、何、れ、候、秋、迄、候、下  
此、り、至、大、く、思、得、申、候、公  
此、後、謹、情、謹、啟、仕、候  
頓、首、百、拜

曾、十、日 平井、希、昌

大隈、大人、閣、下