

謹啟

仰見之信存佳稿

為海奉一敬聖宗相

丹

南滿洲於之商業

近刊信一本呈上觀

供候如船中郵奉

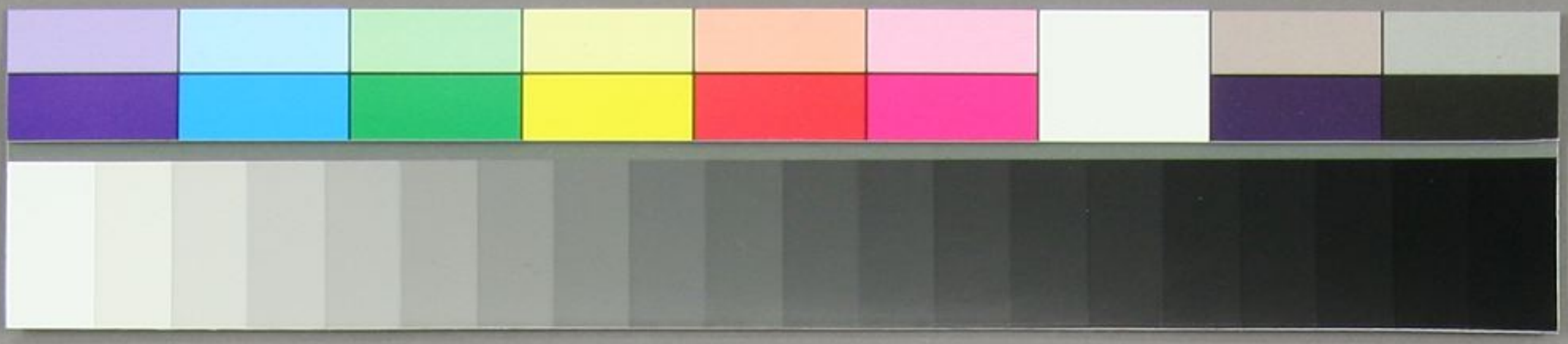
實地所親之調查

之見所係一海拍案

快之序。謹申一得

共戰後南滿經營

佈羅坊、五ヶ所先達



實地所親之調査也

之是所候一海拍案

快之序に雖申大得

共戰後南滿經營

備難持其子先達

多自管勝者之是ハカシ

國民トシテ此頃有夫

一書ト雖存以言評

榮ヲ賜ル幸甚

不遇之候早々致具

七日卯

原三郎

大隈伯西附閣下

宇込通早稲田

伯耆大隈重信閣下

公啓



日考
松本
百子
丸
印