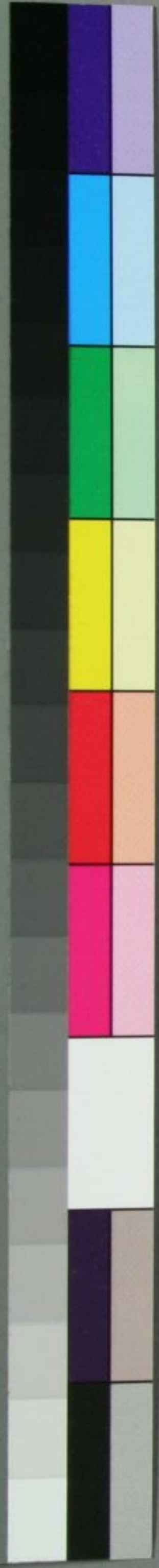


A 1 2 3 4 5 6 M 8 9 10 11 12 13 14 15 B 17 18 19



補 增

粵夷通商考

二 有圖繪

113
581
2



門 4 13  
581  
巻 2

增補華夷通商考卷之二

浙江省

城下之杭州府ト云春秋ノ時越ノ國也南京ニ同

ジキ上國ナリ杭州府ニ西湖在リ中華第一ノ風

景ニテ繁昌ノ地ナリ寺院多ク民屋富饒ノ所也

徑山寺モ此所ニ在リ

道規自日本海上三百五十里  
府 杭 州 方 角 南 京

大正五年二月  
天房仙文館氏寄贈

南陸路三十五六里ノ由 四季日本九州ニ同シ  
 北極ノ出地事三十一度或二十度ノ國也  
 人物風俗南京ニ同詞南京ニ替リナシ  
 此國ノ戸數一百二十四萬二千軒人數四百五  
 十二萬五千五百人此丹杭州ノ戸數七萬軒  
 此國海邊ニテ津湊多キ故日本ニ船仕立來ル事  
 最多シ今時船仕出し來ル所ト如左記

寧波府 唐音 唐ノ代ニ明州ト号ス古ヘ日本ヨリ

渡唐ノ船大方明州ノ津ニ入タル由則此寧波ノ

津也唐土第一ノ善湊ニテ長崎ヘ來ル船荷物ヲ

調へ順風ヲ候ツニ勝手能所ナル故諸方ノ船皆

寧波ニ來テ此ニテ天氣ヲ窺テ長崎ニ來ル也四

明山モ寧波府ニ在リ

道規日本ヨリ海上ニ三百里 戸數凡六萬軒

卷二

台州府

此所ヨリ出ス船モ皆寧波ニ来テ天氣

ノ候テ長崎へ渡ル也天台此所ニ在リ赤城山

モアリトツ

道規海上日本ヨリ三百二十里 戸數二萬軒

温州府

台州同前ノ所也毎年長崎へ船仕出

ス處也 道規日本ヨリ海上三百二十里

戸數凡同前

杭州府

即浙江國ノ城下ニテ毎年長崎へ舟

来ル也 道規戸數前ニ記スル如シ船ハ川湊ヨリ

乗出ストツ

舟山

寧波府ノ内也古ハ蓬萊山ト云ル由島

山ニテ少キ所ナリ今時ハ此所ヨリ船仕出ス事ナシ

道規長崎迄海上二百五十里

普陀山

寧波府ノ内定海縣ニ在ル島也補陀

落<sup>ラ</sup>迦<sup>マ</sup>山<sup>ト</sup>号<sup>ス</sup>又<sup>ハ</sup>梅<sup>ハ</sup>岑<sup>シ</sup>山<sup>ニ</sup>云<sup>フ</sup>觀<sup>ン</sup>音<sup>ノ</sup>靈<sup>チ</sup>地<sup>ニ</sup>テ  
 寺<sup>アリ</sup>出<sup>テ</sup>家<sup>ニ</sup>而<sup>シ</sup>已<sup>ニ</sup>居<sup>ル</sup>住<sup>ス</sup>日<sup>本</sup>ノ僧<sup>ツク</sup>慧<sup>エ</sup>萼<sup>ト</sup>云<sup>フ</sup>人<sup>開</sup>  
 基<sup>キ</sup>ナリトゾ日<sup>本</sup>ノ萬<sup>シ</sup>治<sup>シ</sup>寬<sup>シ</sup>文<sup>ノ</sup>比<sup>日</sup>本<sup>渡</sup>海<sup>ヲ</sup>禁<sup>ム</sup>  
 制<sup>セ</sup>シ故<sup>ク</sup>寧<sup>波</sup>其<sup>外</sup>所<sup>ト</sup>ノ府<sup>城</sup>ヨリハ船<sup>仕</sup>出<sup>ス</sup>  
 事<sup>叶</sup>ヒ難<sup>キ</sup>故<sup>ニ</sup>舟<sup>山</sup>普<sup>陀</sup>山<sup>等</sup>ノ小<sup>島</sup>ヨリ密<sup>ニ</sup>  
 密<sup>ニ</sup>舟<sup>仕</sup>出<sup>シ</sup>来<sup>リ</sup>ン者<sup>也</sup>  
 右<sup>ノ</sup>外<sup>船</sup>仕<sup>出</sup>ス事<sup>ナ</sup>レト云<sup>フ</sup>凡<sup>ク</sup>商<sup>人</sup>等<sup>来</sup>ル所<sup>ト</sup>

嘉<sup>カ</sup>興<sup>コウ</sup>府<sup>フ</sup> 湖<sup>コ</sup>州<sup>シュ</sup>府<sup>フ</sup> 金<sup>キ</sup>華<sup>カ</sup>府<sup>フ</sup> 嚴<sup>ケン</sup>州<sup>シュ</sup>府<sup>フ</sup> 衢<sup>コ</sup>州<sup>シュ</sup>府<sup>フ</sup>  
 處<sup>シヨ</sup>州<sup>シュ</sup>府<sup>フ</sup> 紹<sup>セウ</sup>興<sup>コウ</sup>府<sup>フ</sup>

浙江省土產

白<sup>ハク</sup>絲<sup>シ</sup> 嘉<sup>カ</sup>興<sup>コウ</sup>湖<sup>コ</sup>州<sup>シュ</sup> 縐<sup>シ</sup>紗<sup>サ</sup> 杭<sup>コウ</sup>州<sup>シュ</sup> 綾<sup>レイ</sup>子<sup>シ</sup> 同<sup>ト</sup> 綾<sup>レイ</sup>機<sup>キ</sup> 同<sup>ト</sup> 紗<sup>サ</sup>綾<sup>レイ</sup> 同<sup>ト</sup> 溫<sup>オン</sup>州<sup>シュ</sup> 八<sup>ハチ</sup>品<sup>ヒン</sup>  
 雲<sup>ウン</sup>絹<sup>キウ</sup> 同<sup>ト</sup> 錦<sup>キン</sup> 同<sup>ト</sup> 金<sup>キン</sup>糸<sup>シ</sup>布<sup>フ</sup> 同<sup>ト</sup> 葛<sup>カ</sup>布<sup>フ</sup> 寧<sup>ネイ</sup>波<sup>ハ</sup> 毛<sup>モウ</sup>氈<sup>テン</sup> 同<sup>ト</sup>  
 綿<sup>メン</sup> 紹<sup>セウ</sup>興<sup>コウ</sup>湖<sup>コ</sup>州<sup>シュ</sup> 羅<sup>ラ</sup> 溫<sup>オン</sup>州<sup>シュ</sup> 裏<sup>レイ</sup>絹<sup>キウ</sup> 同<sup>ト</sup> 茶<sup>チャ</sup> 嘉<sup>カ</sup>興<sup>コウ</sup>紹<sup>セウ</sup>興<sup>コウ</sup> 紙<sup>シ</sup> 嚴<sup>ケン</sup>州<sup>シュ</sup> 金<sup>キン</sup>華<sup>カ</sup>  
 竹<sup>チク</sup>紙<sup>シ</sup> 紹<sup>セウ</sup>興<sup>コウ</sup>衢<sup>コ</sup>州<sup>シュ</sup> 扇<sup>セン</sup>子<sup>シ</sup> 所<sup>ト</sup> 筆<sup>ヘツ</sup> 湖<sup>コ</sup>州<sup>シュ</sup> 墨<sup>シツ</sup> 杭<sup>コウ</sup>州<sup>シュ</sup> 硯<sup>イン</sup>石<sup>シツ</sup> 衢<sup>コ</sup>州<sup>シュ</sup>

瓷器

處州 處州

茶碗藥

同 嚴州 杭州

燕脂

杭州 紅粉類

方竹

台州

冬筍

杭州 杭州

南棗

金華

黃精

杭州

芡實

同

竹鷄

金華

紅花木犀

寧波

附子

同

藥種

杭州 湖州 甚多

右外細物雜品猶多南京土產ニ相同シ

福建省

城下ヲ福州府ト云古ノ南越也閩越ト云モ此國

也閩中閩州ト云モ皆福州府ノ事ナリ福建ハ海

邊廣キ國ナリ

道規日本ヨリ海上五百五十里

但福州迄南京ヨリ 陸路三十日程

方角唐土巽ノ方ノ海端也日本ヨリ坤方ニ當レリ

北極ノ出地事二十七度或二十六度

四季日本九州ヨリハ暖ナリ此國ノ夏ハ日本ノ暑氣

ヨリ最甚シ南邊ノ所トハ皆溫暖ニテ冬月ニモ雪

降事稀也

人物風俗南京ヨリハ少鈍ク賤ク見ユ衣服ハ替無シ  
 詞此國ノ口ハ音律諸國ト差ヒテ通シ難シ南京口  
 ト半分通ジ半分ハ不通其語音皆鼻ニ入テナニ  
 レル調子也 此國ノ戸數五十一萬軒人數二百  
 八十二萬人此内福州府ノ戸數五萬軒  
 此國海邊廣キ故所トヨリ長崎ニ來ル船多シ船ノ  
 造リ様南京船ト別也奥ニ圖スルガ如シ逆風ニモ吹

戾サズ乘來ル也南京舟福州舟凡ニ四時ヲ不嫌  
 長崎ニ來ル者也船仕出ス所ト如左

福州府 右ニ記スル如シ城廓民屋繁榮ノ所也  
 河湊ヨリ舟乗出シ來ル也道規如右記

泉州府 近世國姓爺居住ノ城廓在シ所也近  
 年長崎ニ多ク舟仕出ス所ナリ 道規自日本海  
 上五百七十里福州府ヨリ陸路二百程西ナリ

戸數二萬五千

厦門

泉州ノ内島ナリ國姓爺又此島ヲ開

テ居城トス泉州ノ枝城ナリ國姓爺ハ明朝ノ忠臣

ニテ一渡大明ノ代ヲ再興セント思ノ意有テ厦門ノ

名ヲ改メテ思明州ト号ス其後此所ヨリ臺灣ヲ

攻取テ阿蘭陀ヲ追落シタリ國姓爺ノ子錦舎ノ

時此所ヨリ長崎へ来レル船多リニ國姓爺父ハ

一官老ト云久シク日本ニ往来シテ平戸ニ居住ス

日本ノ女ヲ妻トシテ子ヲ生リ是國姓爺ナリ一官

老泉州ヲ領セシ時平戸ノ妻子ヲ迎フ則平戸ヨリ

長崎ニ来リテ福州舟ヨリ泉州ニ到レリ國姓爺

時二十七歳ナリ武略ノ名將ト成テ一生太清ニ

不順長崎ニモ別腹ノ弟在シ錦舎ノ子奏舎ニ至テ

清朝ニ降参シテ海内一統ス



道規日本ヨリ海上六百里泉州府ヨリ八海上二  
十里程有之由六五夫ト云所ヨリ八海上八里ト云リ  
烏坵并沙埋

右二所ハ興化府ノ内ニテ島ナリ舟仕出ス處ニハ  
非ス諸方ヨリ仕出ス舟是等ノ島ニテ風ヲ候ヒ日  
本ニ乗出シ来ル也海上日本ヨリ四百二十里

漳州府 此所繁昌ノ地ナリ戸數ニ萬軒ノ所

也此國ノ人ハ天竺諸國ニ渡海シテ商賣ス此故  
ニ今長崎ニ来ル處ノ天竺等ノ外國ノ船ニハ船  
主水主皆漳州國ノ人不乗船ナシ暹羅東補寨  
咬留吧等ノ國ニモ漳州ノ人不絶往来シ住居スル  
者多シ 此國四季日本九州ヨリハ暖國ナリ  
人物風俗モ南京ヨリハ賤シ此國ノ詞ハ南京諸  
方ノ詞ト大ニ替リテ不通語音尤賤キ詞ナリ一

國ナレ共福州ノ詞ニモ不同但福州口ニハ偶通ス  
ル事モアレ共南京等ニハ曾テ通ズル事無シ  
海上日本ヨリ六百二十里福州ヨリ陸路八日程  
西方ナリ

安海

即漳州府ノ新城下也國姓爺居住ノ

城廓此所ニモ在シ也繁昌ノ地ナリ如前記

右ノ外猶有之乎此外此國ヨリ日本ニ来ル商人所

建寧府

延平府

汀州府

興化府

邵武府

福寧府

已上ノ中興化汀州福寧ヨリハ近年

船日本ニ来ル事稀ニ有之延平府又ハ福州府

ノ閩縣ニハ朱子ノ舊蹟有之トゾ閩縣ハ古一國

ノ總名ヲ閩ト云シ時ノ城下ト云リ

福建省土産

書物

福州

墨蹟

同新古

繪

同又漳州

墨

同

筆

同

紙同 色より 布同又泉州府ノ永春縣 葛布興化 白絲福州

綾子同 縐紗同 紗綾同 八絲同 五絲同

柳條同 綾纒同 紗同 紮同 羅同

細同 絹細同 閃緞同 天鵝絨同 裏絹同

絲線同 木綿同 畦布同 砂糖白黒氷色より泉州漳州ニテ造ル

甘蔗泉州漳州 佛手柑福州 橄欖福州 龍眼漳州泉州

荔枝同 天門冬泉州 明礬同 綠礬同 花文石延平

鹿角菜福州 紫菜興化 牛筋漳州綿ヲ打リニ用今ハ長崎ニテ造ル故ニ唐ヨリ来ル弦ヲ不用

天蠶絲同所魚ヲ釣ニ用ユル筋ナリ 瓷器福州興化 美人蕉福州鉢植ニスル小キ芭蕉ナリ

線香同 鑄物道具福州 塗物福州 古董同

扇子同 櫛篋同上 針同 蠟汀州 降真香同

回香延平 藕粉福州 魚膠漳州 真綿福州南京ニ次

茶建寧府ノ武夷山ヨリ出ルヲ上トス龍鳳山ヨリ出ル者ハ次ニ 砂糖漬物色蜜漬乾漬福州泉州漳州ヨリ出

落花生炒テ食ス 藥種泉州最多ニ 細物ノ類色福州

右外諸色不可枚舉又造菓字ノ類色ト有之  
或渡來ノ唐人共長崎ニ於テ造レル者アリ不可  
盡記今時持渡レル處ノ諸色南京浙江ヨリ交  
易シテ持來ル物モ多シ故ニ南京船福州舟ハ共ニ  
荷物同シキ也又山西陝西河南等ノ諸國ノ土  
產南京福州ノ舟ヨリ持渡ル物多シ

廣東省

城下ヲ廣州府ト云春秋ノ時南越ト云宋ニ八南  
漢ト云大國ニテ海邊繁榮ノ國也古百粵地ト  
云モ此國ノ事也朱崖儋耳ナント云モ皆此國瓊  
州邊ノ事トゾ

道規自日本海上八百七十里或九百里方角福  
建ノ正西海邊續キノ國ナリ

四季福州ヨリハ又暖國也日本ノ四月比ヨリ暑氣

甚シ冬モ雪降事稀也北極出地事二十一度ノ國地  
人物風俗モ南京福州等ヨリ賤シ衣冠ハ同前ナリ  
詞福州ニ似テ又別也不通事多シ

此國ノ戶數四十八萬五千軒人數百九十八方  
人此内廣州ノ戶數五萬軒餘

此國海邊津湊多キ故日本ニ船仕出ス所ト多シ廣  
州府ノ津口ヲ十二門ト号シテ十二所ノ口有之ト云

此國ノ中ヨリ日本ニ舟仕出ス所ト如左

廣州府 卽廣東國ノ城下也其事如前記

潮州府 此所ハ韓退之ノ流サレシ所也近代ハ

巫女現男山伏如キノ者多クテ鬼神ノ取出シノ

類甚多ト云リ韓退之ノ廟今ニ在之長崎ニ來ル

人多シ海上日本ヨリ八百里戶數二萬五千軒

蕙祿 廣東ノ南海中ノ島也外夷ノ内ナリ云リ

此以前長崎ニ船来リフキカニ近年ハ不來海上キカラ右ニ同

南洋ナムヨウ

是モ近年ハ船不來唐人タウジン此以前皆南

洋ノ字ヲ書ス愚按ズルニ南雄府ノ事歟海上日本

ヨリ八百五十里尤狭キ所ナリ

碣石衛ケツセキヱ

右同前近年船不來海上八百里

惠州府ケウイフ

廣キ所也漳州ニ近シ能湊アリテ舟日

本ニ仕出ス所也日本ヨリ海上八百五十里戸數

二方五千軒ケ

雷州府ライシュ

右ノ惠州ノ西海上右ニ同シ戸數一方

軒此地ハ春夏ノ間雷鳴事甚多シト云

瓊州府ケウシュ

古ノ朱崖儋耳ナント云ルモ此國也トソ

離レタル島國也舟来リシ事多シ日本ヨリ海上

九百里戸數三萬軒餘北極出事十九度ノ地也

海南ハイナム

瓊州ノ内ニテ能湊也今長崎ニ來ル船

多し海上八百五十里

高州府

惠州ノ西ニテ廣キ所也日本ニ舟仕出ス

所也土民殊外鬼神ヲ信ジ祭ル事多キ所ト云自

日本海上一千里戸數二萬軒

右ノ外舟不來ト云凡商人來ル所ト如左

韶州府

南雄府

大庾嶺アリ

羅定州

廉州府

肇慶府

此外雲南四川貴州等ノ商人廣東

出シノ船ヨリ長崎ニ來ル也福州漳州等ノ商人

モ此國ヨリ長崎ニ來ル事多シ絲織物藥種等

ハ中華第一ノ多キ國也

廣東省土産

白絲

廣州

黃絲

同

錦

同

金緞

同

二彩

同

五絲

同

七絲

同

天鵝絨

同

八絲

同

閃緞

同

鎖服

同

柳條

綾子

同

縐紗

同

紗綾

同

絹細 高州 同 紀 同 綿 同 同 綉 同 同 網 高州 類

塗物 朱塗若蔣 土燒物 佛像器物 銅器 色 錫器 色

丹砂 亞鉛 針 廣州 眼鏡 已上ノ數品ハ共 廣州府ヨリ出

龍眼 潮州 荔枝 同 雷州 沈香 瓊州 烏木 同 檜枝花 同

玳瑁 同 旗椰子 同 龍腦 高州 麝香 本雲南ノ産ナリ 外ヨリ勝レテ上好也

瑱珠 廉州 英石 廣州 藥物 眼茄 同 山歸來 同 漆 同 白クシテ 早ク乾クナリ

椰子 瓊州 波羅蜜 同 蚺蛇膽 潮州 水銀 高州 鍋 色 同 又廣州

天蠶絲 潮州 端硯 肇慶州ノ端溪 車渠 瓊州 花梨木 同

藤 高州 翡翠 廉州 鸚鵡 惠州 五色雀 同 碧鷄 同 美鳥

孔雀 高州 藥種 色ノ所ニ有之 蠟藥 琥珀丸 清心丸 蘓香丸 益母

右ノ外細物雜品猶多シ藥種ノ類ハ四川國ヨリ

出ルヲ持渡ル故ニ廣東ノ船ヨリ来ルヲ上好トス麝

香モ雲南ヨリ出ル故合藥ノ類此國ヨリ来ラ上トス

廣西省



城下ヲ桂林府ト云是モ古ノ南漢百粵ノ地ナリ  
海邊少シアル國也

道規自廣東陸路五六日程西ノ方也然ラハ日本ヨ  
リ一千餘里ノ規ナリ 四季福州ト同シ北極ノ

地ヲ出ル事二十四度或五度ノ國ナリ

風俗人物又ハ詞廣東ト同クシテ少異アリ衣冠ハ

同前也 此國戶數凡二十萬軒人數一百萬

人此丹桂林府ノ戶數三萬五千軒

此國海邊少キ故日本ニ船來ル事稀也商人等廣

東出シ又ハ泉州出ノ船ヨリ長崎ニ來ル也其商人ノ

所ト如左記

桂林府 柳州府 梧州府 潯州府 南寧府

太平府 思明府 思恩軍民府 鎮安府

思陵州 奉議州 向武州 利州 田州

泗城州 都康州 龍州 江州 安隆長官司

上林長官司 慶遠府 平樂府 上隆州

廣西省土產

龍眼 柳州 荔枝 同 檳榔 潯州 肉桂 同 鐵刀木 同

桂心 柳州 零陵香 同 何首烏 同 辰砂 梧州 地黃 同

仙茅 同 縮砂 同 烏蛇 同 檳榔 慶遠 豆蔻 同

草菓 同 鬱金 柳州 藤 同 降真香 同 木綿 太平

紵布 平樂 蠟 白平樂 烏藥 泗城 雄黃 同 石燕 桂林

蘆甘石 柳州 犀角 梧州 象 南寧 錦雞 同 孔雀 同

馬 同 獺 同 狸 梧州 蚺蛇蟾 桂林

倒掛 南寧 倒掛ハ鳥ナリ毛ノ色青 藥種 桂林 梧州 潯州

雲南省

城下ヲ雲南府ト云古ノ西南夷ノ地ナリ東京交

趾ニ陸路續キニテ西ノ方境界ヲ不知ノ大國也

道規去日本凡一千四百里方角廣東國ノ西中  
 華西南ノ海邊ニ至タル國也南京ヨリ八千二百里  
 四季廣東ニ同シ但大國ノ故南ノ海邊ノ地ニ至テ暖  
 國也北極ノ出地ヨリ二十度ヨリ三十度ニ及タル國也  
 人物風俗少賤キ也詞又餘國ト異アリ廣東ニ似  
 テ又別也衣冠等ハ替ナシ  
 此國ノ戶數人數不詳戶數十二萬人數二百四十

萬ト云ハ總計ニハ不可有城下雲南府ノ義ナラシ  
 乎此國ヨリ八日本ニ船仕出ス事ナシ商人等廣東  
 漳州福州ノ船ヨリ乘來ル也其商人ノ所ト如左  
 雲南府 大理府 楚雄府 徵江府 臨安府  
 蒙化府 廣南府 廣西府 景東府 鎮沅府  
 永寧府 順寧府 孟定府 孟良府 北勝州  
 新化州 威遠州 鎮康州 大候州 灣甸州

南甸宣撫司	騰衝軍民	老撾軍民	鈕兀長官	麗江軍民	鶴慶軍民府
千崖宣撫司	孟養軍民	使司 宜慰	芒市長官	永昌軍民	武定軍民
隴川宣撫司	緬甸軍民	木邦軍民司	車里軍民	元江軍民	曲靖軍民
姚安軍民府	八百大甸軍民	瀾滄衛軍民	使司 宜慰	者樂甸長官	尋甸軍民

雲南省土產

麝香	木香	木樨子	栝榔	石綠	滑石	細布
蒙化姚安ヨリ出	同	同	同	同	麗江	永昌
中華第一上好	當歸	松子	胡椒	訶子	茶	漆
臨安	武定	鶴慶	蒙化	老撾	徵江	同
沈香	安息香	烏木	琥珀	鹿茸	毛氈	攀枝花
車里	八百	元江	麗江	瀾滄	廣西	北
白檀	人參	紫且	錫	瑪瑙	毛褐	波羅蜜
八百	姚	同	木邦	大理	徵江	臨
乳香	肉桂	蘓木	石青	花文石	仙茅	石油
車里	同	同	府	同	同	甸

椰子同 無花菜大理 班竹蒙化 濮竹騰衝 芋隴川

芭蕉實蜜漬灣 藤鎮火浣布 火浣布火鼠之毛三織之

鱗蛇蟾元江 孔雀同 小雞同 鼈牛永寧 猩永昌

象緬甸 犀老撾 虎孟甸 馬孟養 青魚膽藥用

蛤曲靖 石燕同 堯羅綿 藥種所

貴州省

城下之貴陽府ト云古之西南夷也海邊ニ少シ遠シ

道規廣東ヨリ十五日或二十日ノ陸路ノ由方角雲

南ノ東北廣東ノ西北ニ當レリ十五省ノ内ニテ小國

也ト云トモ要害ノ地ニテ吳三桂モ領セシ也

四季日本ヨリ八暖ナル國也北極ノ出地ヨト二十六度

人物風俗福州人ニ同ク詞少ク異アリ

此國ノ戶數人數不詳戶數二十三方ト云此國ノ

總計ニハ不可有城下貴陽府ノ義ナラシ

此國海邊ニ非カル故船来ル事ナシ商人等日本ニ

来レリ

貴陽府

思州府

思南府

鎮遠府

都勻府

普安府

銅仁府

石阡府

鎮寧府

安莊衛

黎平府

新添衛

平越衛

龍里衛

普定衛

畢節衛

威清衛

烏撒衛

清平衛

平壩衛

安南衛

赤水衛

興隆衛

永寧衛

貴州宣慰司

右ノ所々ノ商人廣東福建ノ船ヨリ長崎ニ来ル也

貴州省土産

朱砂 思州 思南

水銀 同

雄黃 貴陽

菖蒲 同

蘭 貴陽 思南

鉛 思州

葛布 銅仁

蠟 鎮遠

海棠 同 唐第一

芙蓉 同 望

石榴 同

烏頭 平越

木香 同

木瓜 石阡

矢竹 銅仁

茯苓 黎平

茶 貴陽 平越

鐵 思州 思南

白鵝 思南

竹鷄 同 安南

猿 安南

馬 貴陽 安南

藥種 所々

四川省

城下シ成都府ト云古ノ蜀國ノ地戰國ノ時秦國ノ内也唐ニ六劍南ト云此國ノ西方則西番ニ中華ニ屬セル國多ク太山連聯トシテ要害廣大ノ國ナリ天竺ヘノ通路アリト云

道規廣東ヨリ二十餘日ノ陸路トソ去南京凡八百餘里方角ハ中華ノ正西ノ極リ雲南ノ北ニ當リ陝西

ニ連リテ海邊甚遠キ國ナリ

四季日本ノ九州ニ同シ北極ノ出地事三十二度

人物風俗陝西等ノ國ニ同シ詞モ替リナシ但南京

トハ少異アリ 此國ノ戶數不詳戶數十六方四

千軒人數二百二十萬人ト云ハ城下成都府ノ義

ナルヘレ成都府ハ六州二十五縣也

此國海邊ニ非ス船來事ナシ商人等日本ニ來レリ

成都府 保寧府 順慶府 敘州府 重慶府

馬湖府 龍安府 眉州 瀘州 潼川府

嘉定府 邛州府 雅州府 夔州府

平茶洞 長官 邑梅洞 長官 東川軍 府民 鎮雄軍 府民

烏蒙軍 府民 烏撒軍 府民 播州 宣慰 使司 永寧 宣撫 司

酉陽 宣撫 黎州 安撫 四川行都司

天全 六番 使司 松潘 捐揮 使司 疊溪 守御 千戶所

右ノ所ノ商人等福州浙江廣東出ノ舟ヨリ  
長崎ニ来ル也

四川省土産

黃絲 保寧 順慶 毛氈 東川 扇子 重慶 水銀 竜安 牛黃 黎

麝香 嘉定 鎮雄 丹砂 重慶 雄黃 播州 羚羊角 竜安 犀角 同

天雄 同 松潘 甘松 松潘 當歸 同 菴活 同 白朮 同

黃連 夔州 胡黃連 同 牛膝 同 藟苳 成都 附子 同



烏頭 成都 鬱金 同 椒 同蜀椒 酴醪 同 牡丹皮 同

木瓜 東川 石菖 瀘州 貝母 重慶 五加皮 同 天門冬 順慶

外麻 天全 天南星 同 續斷 成都 萆薢 同 川練子 同

棗 馬湖 荔枝 嘉定 松子 東川 漆 同 蟾酥 同

檀衫 同 茶 保寧所及蒙頂茶ト 蒲江硯 邛州、蒲江縣

蜜 保寧 酥油 竜安 巴戟 保寧 寒水石 眉州 班竹 同

筇竹 叙州 石瓜 瀘州 石綠 同 梅子 所 白鵝 邑

錦鷄 竜安 鸚鵡 烏蒙 銀鷄 鎮雄 畫眉鳥 邑 鸞牛 墨

異馬 永寧 鹽 成都保寧叙州其外所ミテ 藥種 所ニ

右、外猶雖有之藥種等ノ餘國ニ勝レタル者ヲ記シテ其餘畧之藥種ハ唐土第一ノ國ナル故ニ藥種ノ上好ナルハ皆川ノ字ヲ付ルナリ川芎川練子川白朮ト云カ如シ

已上中華十五省也日本ニテ唐ト号スルハ此十

五省ヲ總テ云ル也右ノ國ニ何レモ聖人ノ學文ヲ  
本トシテニ教通用ノ國也

長崎ニ來ル唐人船菩薩ト号スルハ第一媽祖ナリ姥  
媽共号ス本福建興化ノ林氏ノ女大海ニ没シテ神ト  
成神與靈現ニシテ渡海ノ船ヲ護ル天妃ノ尊号ヲ謚  
ス又ハ聖母ト号ス觀世音ノ化身ト云薩摩國野間  
權現ハ則姥媽神也野間ハ則姥媽ノ和立百十ノ次ニ

關帝菩薩是ハ蜀ノ關羽ナリ又大道公ト云神ヲ敬  
ス衣冠漢唐ノ儒者官人ノ形像ノ如シ其傳ヲ不知又  
諸葛武侯ヲ敬ス又ハ張天師ヲ祭ルモアリ各志ニ隨フ  
又觀音ヲ信スル者多シ長崎ニ來ル唐船津口ニテ必ス  
石火矢ヲ放ツ碇ヲ入レハ必ス金鼓ヲ鳴ニテ祝クナリ  
津内ニ類船アレハ禮旗ノ上ケ下シニ必ス先ニ到レル  
處ノ船ニ禮讓シテ後金鼓ヲ鳴シテ禮旗ヲ納ムル

法ナリ又同津ノ中一船荷役ノ後菩薩ヲ船ヨリ下  
 シ又ハ歸帆ノ時菩薩ヲ乗スル事アレバ最モ路次ス  
 ガラ金鼓ヲ鳴シ刺吹事ナリ既ニ其船到リスレハ  
 湊中ノ類船盡ク金鼓ヲ鳴ス事ニこ九遍歸帆既ニ  
 碇ヲ揚石火矢ヲ放チ金鼓ヲ鳴ストキモ湊中ノ類  
 船皆各三ニこ九遍ノ金鼓ヲ鳴シテ出帆ヲ祝フノ禮  
 法アリ唐土ノ風俗ナリ

唐船役者

漳州ノ詞ヲ記ス

船長 舵工 頭旋 亞班 財附 總官

海上乗方ヲ主トル者也羅經ノ法ヲ能知テ日月星  
 シ計リ天氣ヲ考ヘ地理ヲ察スル役ナリ  
 船ノ役ナリ彭長ト心ヲ合セ風ヲ辨シ濤ヲ凌グ大事ノ  
 役ナリ  
 碇ヲ主ル役ナリ湊ニテハ肝要ノ役ナリ機轉ノ入役  
 ナリ  
 帆柱ノ役ナリ舟アルトキハ自身橋ノ上ニ升ル事モ  
 有テ等カノ役ナリ  
 荷物商賣諸事ノ日記算用ヲ主トル役ナリ  
 船中諸事ヲ肝煎奉行スル者ナリ

唐船通商ノ事ナリ

香夷通商天...

杉板工

櫓舟ヲ主トル者ナリサンパントハハシ舟ヲ云

工社

水主ヲ云大船八百人中船六七十人小船三四

香工

十人ナリ 菩薩ニ香華燈明ヲ勤メ朝夕ノ俱拜ヲ主ル役

船主

ナリ 船頭ナリ船中ニテ役ナシ日本ニテ商賣ノ下

南京福州ノ船ハ皆小船也日本ノ十六七端帆ノ舟ヨ

リ大ナル者ナシ漳州廣東ヨリ出ル船ニハ日本二十

端帆ノ大サ成者モアリ唐土ニテ船ノ大小ヲ言ニハ

皆斤目ニテ言事ナリ其大船ハ荷物五六十萬斤

次ハ三十萬斤或二十萬斤小船八十方斤ノ者也

又唐人天竺暹羅等ノ國ニ往テ彼地ヨリ長崎ニ來

ル船ハ造リヤウ又別也荷物百萬斤百五十萬斤

又ハ二百萬斤ノ大船ナリ下卷外國ノ所ニ可記

上ニ記スル船神天妃姥媽ノ事唐人ノ説ニハ福建

南洋通商...

...

興化ノ人ナリト云尼廣東瓊州ノ説モ又有之

Faint bleed-through text from the reverse side of the page, including characters like 興化, 廣東, 瓊州, 説, 又, 有, 之.

南京船艦ノ方ヨリ

斜ニ見タル圖

本帆ハ大方木綿ナリ

彌帆ハ笹帆ナリ

禮儀ハ船神ノ旗ナル故

朝暮上ケ下レシモ金鼓ヲ

鳴シテ祝クナリ



舟楫等也

石火矢窓

脇楫トテ兩方ニ付多板アリ軸アリテ上ニ正如クニシタルモナリ

石火矢窓

繪アガ

福州船艦ノ方ヨリ

斜ニ見タルノ圖

本帆彌帆共ニ網代ノ

笹帆ナリ

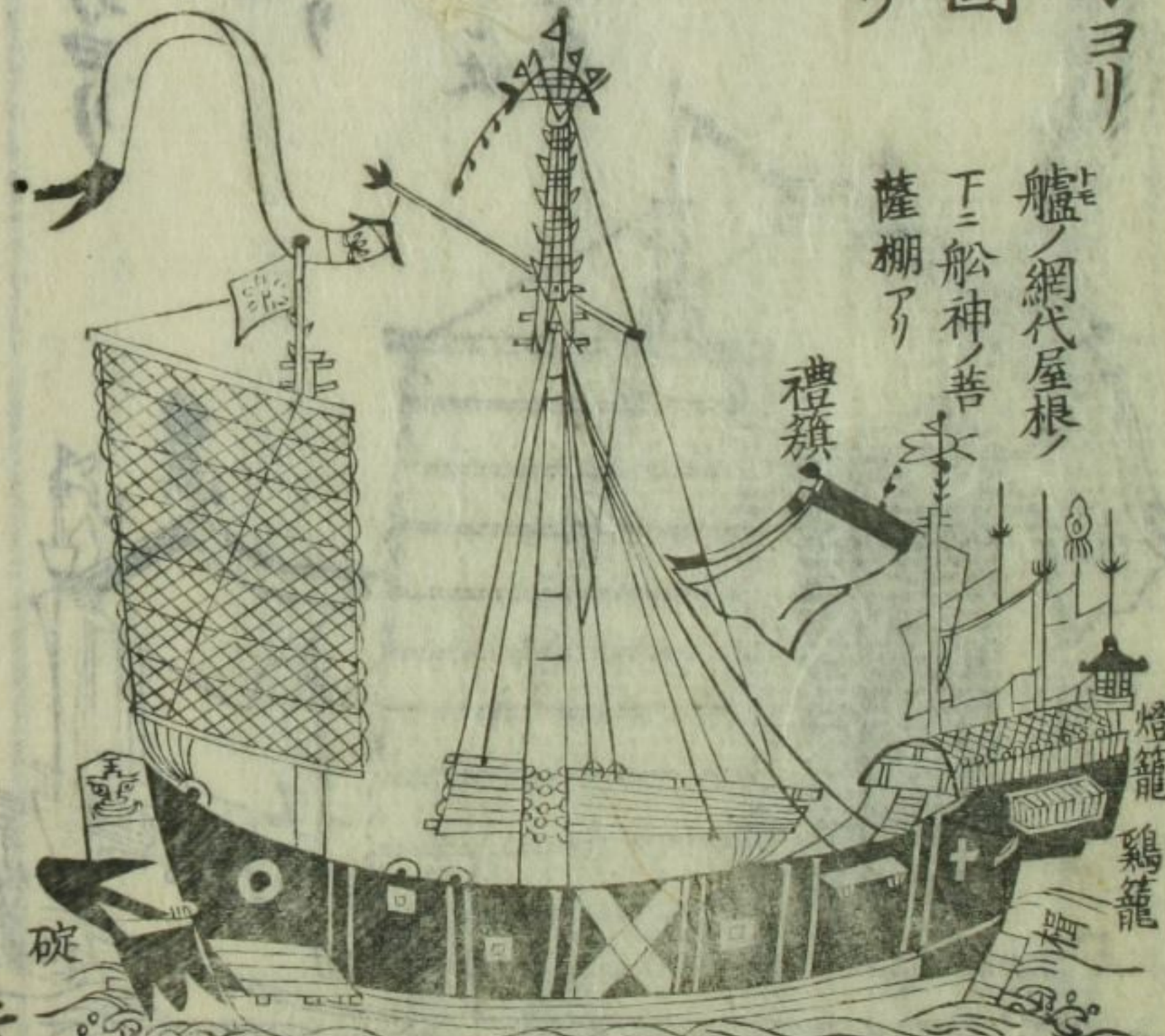
艦ノ禮旗ヲ媽祖

旗ニ云ナリ媽祖ハ

海上ヲ守ル船菩

薩ナリ

福州ノ海神ナリ  
本船ハ大々木船ナリ  
斜ニ見タルノ圖  
南京船艦ノ方ヨリ



艦ノ網代屋根

下ニ船神ノ菩

薩棚アリ

禮旗

燈籠 鷄籠

石炭火窓

此所板ヲ

放レテ荷

物ヲ出入

ノ口トス

舟ノ底ハ

油石灰ニ

テ皆塗

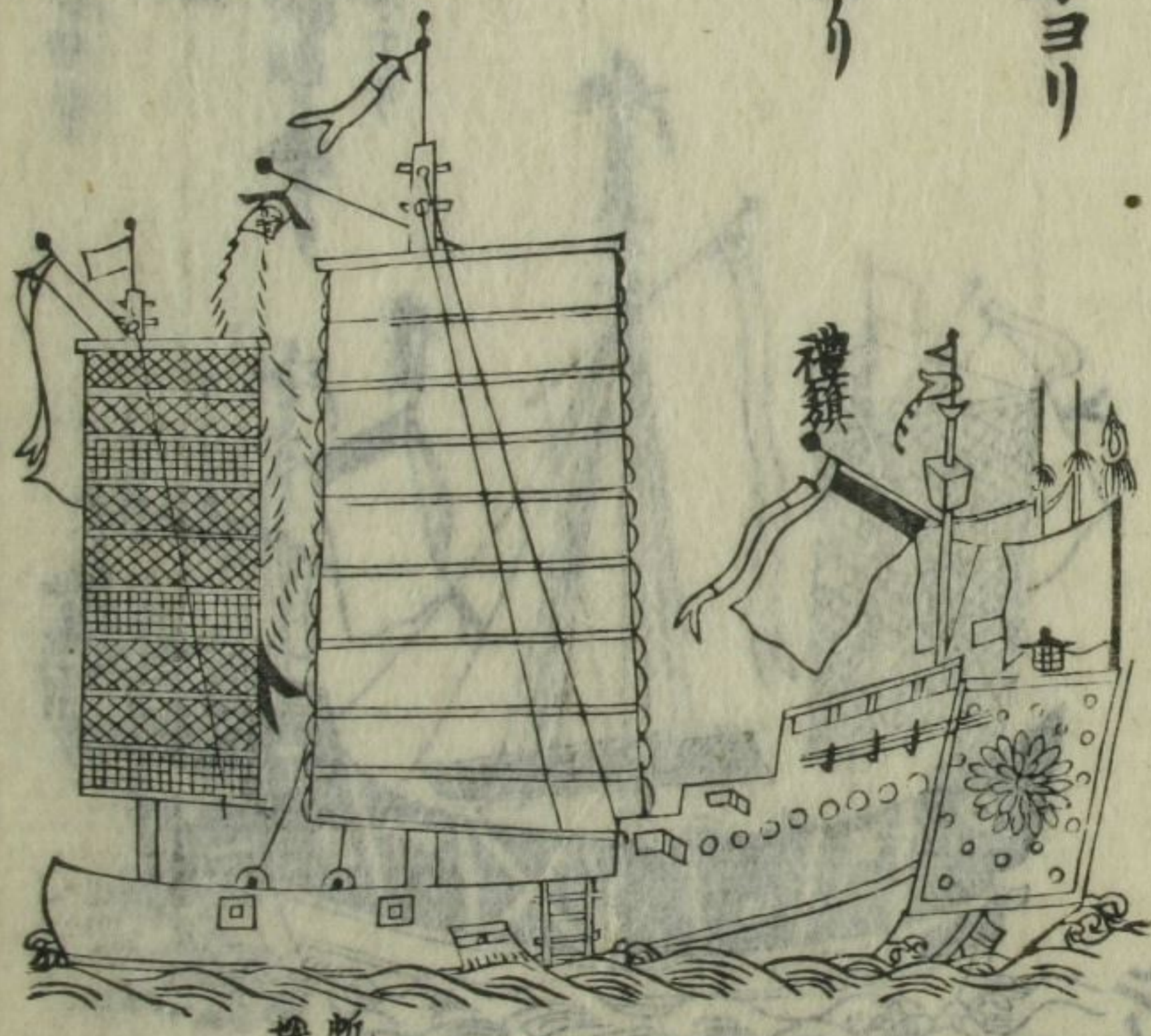
テ白キ也

二ノ廿八

南京船艦ノ方ヨリ

斜ニ見タルノ圖

艦ノ板ニ彩色ノ繪アリ



帆網ノ  
捲軸也

福州船艦ノ方ヨリ  
斜ニ見タル圖

艦ノ菩薩所ノ外ニ彩色ノ繪アリ  
又順風相送ノ金字アリ



二九九

早稲田大学図書館

011688998648