

敬白天哥起請文事

條

右子細者於負百文懸準文<sup>仁</sup>親衆分內各無用儀渥分可被進事

一於事來後子如公可有當孝衆分各等閑事

一馮友與分不煩貴賤親疎被取當<sup>仁</sup>後縱難為天下同德政不思儀事為來不由已取未取相共可被懸慰勉之事

一於已取<sup>仁</sup>於中供可被懸之旨於取得期<sup>仁</sup>連累之面可被判刑載不於去不可中折是渡事是依也控也

一縱難為不慮子細與來寺門公<sup>仁</sup>樣何可中靜謐事<sup>仁</sup>速志<sup>仁</sup>可被取立之事

一於已取解背控有異儀幹者公<sup>仁</sup>方注進可中事

一不由彼子人<sup>仁</sup>子取繼私仕<sup>仁</sup>或事懸事不可可

一守往來面<sup>仁</sup>堅可被毀其沙汰事

右彼後<sup>仁</sup>於異背<sup>仁</sup>躬者<sup>仁</sup>可蒙

日本國中大小神祇諸者當寺本尊土神持





一不由彼子人、子取继私仕、或志懸事不可叶  
一守往来面、堅可被致其沙汰事、

右彼後、於異背、躬者、可蒙

日本國中、大小神祇、端者、當寺本尊、土神、持  
御符各於身下、仍起請文、亦如件

享德三年八月廿日

御堂 夜回房 教頭 學森直

春道 了學直 空觀 賢春直

宗賢 道崇直 行願 道思直

實覺 實仙直 良賢 近行直

白蓮 良清

九月八日 第一番取年八廿五

第二番取年五廿三 同買年十良三

第三番取年廿九 同買年十四良三

第四番取年廿九 同買年十四良三

第五番取年勤何地仙 同買年十四良三

才六番取年藤德 同買年十四良三

第七番取年源五 同買年十四良三

第八番取年三 同買年十四良三

第九番取年藤若 同買年十四良三



九月八日 安泰院

第一番取年八廿五番

第二番取年五廿三番 同買年十廿三番

第三番取年三廿二番 同買年十四廿三番

第四番取年二廿一番 同買年九廿三番

第五番取年一廿零番 同買年八廿三番

第六番取年一廿零番 同買年七廿三番

第七番取年一廿零番 同買年六廿三番

第八番取年一廿零番 同買年五廿三番

第九番取年一廿零番 同買年四廿三番

第十番取年一廿零番 同買年三廿三番

第十一番取年一廿零番 同買年二廿三番

第十二番取年一廿零番 同買年一廿三番

第十三番取年一廿零番 同買年一廿三番

第十四番取年一廿零番 同買年一廿三番

第十五番取年一廿零番 同買年一廿三番

第十六番取年一廿零番 同買年一廿三番

第十七番取年一廿零番 同買年一廿三番

第十八番取年一廿零番 同買年一廿三番

第十九番取年一廿零番 同買年一廿三番

第二十番取年一廿零番 同買年一廿三番

第二十一番取年一廿零番 同買年一廿三番

第二十二番取年一廿零番 同買年一廿三番

第二十三番取年一廿零番 同買年一廿三番

-5 120 35 820" data-label="Text">

第二十四番取年一廿零番 同買年一廿三番



廣正三丙二月八日  
第廿番取年清高殿

二月八日  
第廿番取年上方殿

第廿二番取年孫三右殿

第廿三番取年源資殿

第廿四番取年助治殿

第廿五番取年源重殿

第廿六番取年源清殿

第廿七番取年松壽殿

第廿八番取年三右殿

第廿九番取年吉野殿

第卅番取年

第卅一番取年

第卅二番取年

第卅三番取年

第卅四番取年

第卅五番取年

第卅六番取年

第卅七番取年

第卅八番取年

第卅九番取年

第卅十番取年

第卅十一番取年

同時買年

同時買年

同時買年

同時買年

同時買年

同時買年

同時買年

同時買年

同時買年

同時買年

同時買年

同時買年

同時買年

同時買年

同時買年

同時買年

同時買年

同時買年

同時買年

同時買年

同時買年

同時買年



第廿八番取手隣

第廿九番取手下野殿

第卅番取手千次前殿

第卅一番取手千次前殿

第卅二番取手千次前殿

第卅三番取手千次前殿

第卅四番取手千次前殿

第卅五番取手千次前殿

第卅六番取手千次前殿

第卅七番取手千次前殿

第卅八番取手千次前殿

第卅九番取手千次前殿

第卅十番取手千次前殿

第卅十一番取手千次前殿

第卅十二番取手千次前殿

第卅十三番取手千次前殿

第卅十四番取手千次前殿

第卅十五番取手千次前殿

第卅十六番取手千次前殿

第卅十七番取手千次前殿

第卅十八番取手千次前殿

第卅十九番取手千次前殿

第卅二十番取手千次前殿

第卅二十一番取手千次前殿

第卅二十二番取手千次前殿

同時買手千次前殿

同時買手千次前殿

同時買手千次前殿

同時買手千次前殿

同時買手千次前殿

同時買手千次前殿

同時買手千次前殿

同時買手千次前殿

同時買手千次前殿

同時買手千次前殿

同時買手千次前殿

同時買手千次前殿

同時買手千次前殿

同時買手千次前殿

同時買手千次前殿

同時買手千次前殿

同時買手千次前殿

同時買手千次前殿

同時買手千次前殿

同時買手千次前殿

同時買手千次前殿

同時買手千次前殿

同時買手千次前殿

同時買手千次前殿

同時買手千次前殿







升平五番取平...

十月日 升平六番取平...

十月日 升平七番取平...

十月日 升平八番取平...

十月日 升平九番取平...

十月日 升平十番取平...

十月日 升平十一番取平...

十月日 升平十二番取平...

十月日 升平十三番取平...

十月日 升平十四番取平...

十月日 升平十五番取平...

十月日 升平十六番取平...

十月日 升平十七番取平...

十月日 升平十八番取平...

十月日 升平十九番取平...

十月日 升平二十番取平...

十月日 升平二十一番取平...

十月日 升平二十二番取平...

十月日 升平二十三番取平...

十月日 升平二十四番取平...

十月日 升平二十五番取平...

十月日 升平二十六番取平...

十月日 升平二十七番取平...

十月日 升平二十八番取平...

十月日 升平二十九番取平...

十月日 升平三十番取平...

同買取平...

同買取平...

同買取平...

同買取平...

同買取平...

同買取平...

同買取平...

同買取平...

同買取平...

同買取平...

同買取平...

同買取平...

同買取平...

同買取平...

同買取平...

同買取平...

同買取平...

同買取平...

同買取平...

同買取平...

同買取平...

同買取平...

同買取平...

同買取平...

同買取平...

同買取平...

天討地請文事

壬午月

...

...



青心  
才七十八番取半指有春藤丸

才七十九番取半入心丸

才八番取半四言子息丸

壬子月

同買主春藤丸

同買主并天

同買主

天爵起請文事

右子細者此二月廿二日鶴松了世當日多致

候也下下人若虚言二二八、壹壹四奉

身身二并下下家下人仍起請森

如件

享德二年三月八日

元南都新薬师寺文書

中世憑支頼母子文書



愷  
身  
如  
件

享德二年三月

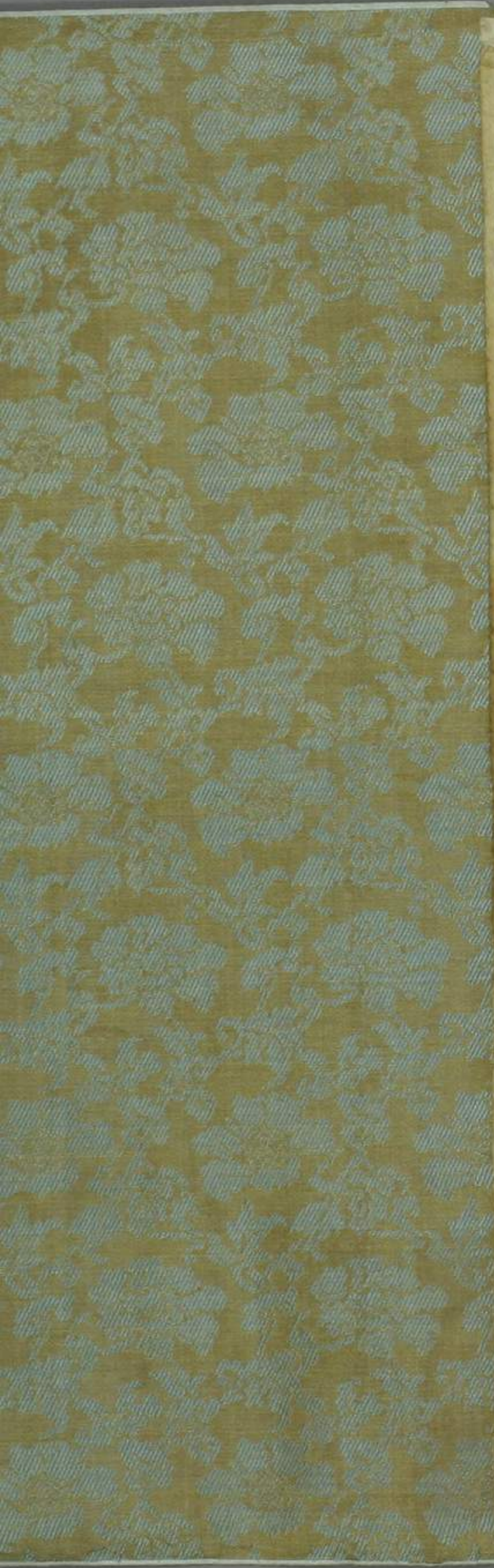
元南都新薬師寺文書  
中世憑支頼母子文書  
の稀有の遺品也  
終戦後間もなく一誠堂  
にて購入す。

萩野三七

八六歳







Four large, circular red seals are arranged in a 2x2 grid on the left page. Each seal contains a character in seal script (Zhuanshu). The characters are: 上 (top-left), 下 (top-right), 中 (bottom-left), and 下 (bottom-right). The paper is aged and shows some staining and ink smudges.

Large, bold black characters in seal script are visible on the right page. The characters are arranged vertically and appear to be: 上 (top), 下 (middle), and 中 (bottom). The ink is dark and the characters are somewhat irregular in shape, suggesting they were hand-written.



師

道

一

行

風

師道風行



Handwritten text in a historical script, possibly Chinese or Japanese, arranged in vertical columns on aged, yellowed paper. The characters are dark and somewhat faded, with some ink bleed-through visible from the reverse side. The text is organized into approximately five columns, with the rightmost column containing the most legible characters, including what appears to be the character '日' (sun/day) at the top. The paper shows signs of wear, including creases and discoloration.



Handwritten Chinese characters, likely bleed-through from the reverse side of the page. The characters are dark and somewhat faded.

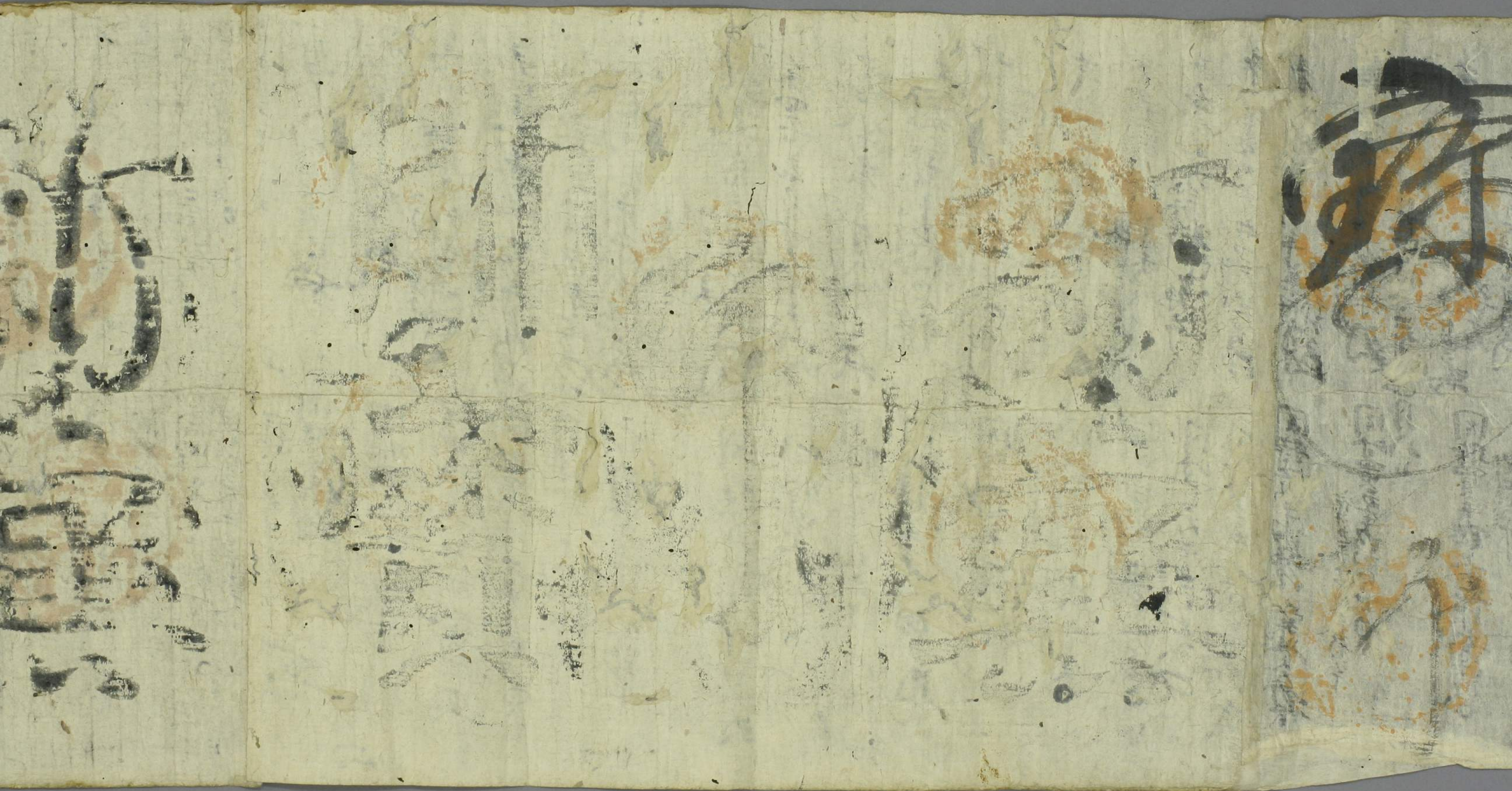
Handwritten Chinese characters, likely bleed-through from the reverse side of the page. The characters are dark and somewhat faded.

Handwritten Chinese characters, likely bleed-through from the reverse side of the page. The characters are dark and somewhat faded.

Handwritten Chinese characters, likely bleed-through from the reverse side of the page. The characters are dark and somewhat faded.

Handwritten Chinese characters, likely bleed-through from the reverse side of the page. The characters are dark and somewhat faded.







來

此

來





Handwritten calligraphy in black ink, consisting of several large, expressive strokes. The top part features a complex, overlapping structure, while the bottom part shows a long, sweeping, curved stroke.

Faint, circular red seal impression, likely a collector's or publisher's mark.

Faint, circular red seal impression, likely a collector's or publisher's mark.

Faint, circular red seal impression, likely a collector's or publisher's mark.

Faint, circular red seal impression, likely a collector's or publisher's mark.

Faint, circular red seal impression, likely a collector's or publisher's mark.

Large, bold, black ink characters, possibly a title or a signature, written in a highly stylized, calligraphic manner. The characters are arranged vertically in two columns.





師  
師

師

師  
師

Faint vertical text on the right edge of the page, likely bleed-through from the reverse side.