

洞吟録

昭和十五年三月
春城斎受手録

特別

14

1919

723



特

14
1919
108
723

八石八街宵月以秋風安
霞去兮聲去久矣如昆
湖海浩氣是西郊風露情

賴杏坪



不存西風自下沈
嫩涼偷入藕花心
眼前多少閒心事
付與寒蛩臥夜吟

元孫存吾

十年劫雪初交殘臘

梅花共歲寒
定是三生緣
不淺早同年
若知口酸
鄭敷教

出岫雲輕
鱗如絮
下灘舟疾
去如梭
碁初局
苦茶村

逐急人影落蒼花梢之過

張洽

支頤一夢笑黃梁漫道馳
馳者忙爭穢忙中為洞
趣軟如塵裏黑甜鄉

方樹款

層巖風高翠峯怪
無子競飛回銜未長梁
寄前出是星迷昆明切反

魏烏平

好山好水處處有情

如山情為毒卻恨即如
碑沙還留一半在誰邊

俞作栢

日暮蒼山遠天寒白鳥
柴門沙犬吠風雪夜歸人

劉長卿

心事數莖白髮生涯一片
青山空林石雪相待古

石無人獨遠

張繼

朝為耕種人暮作刀槍鬼

相看父子血共染城濠水

司空圖

何處秋風至蒲葦送丁
群朝未入庭樹如客最

先少

劉烏錫

千山鳥飛絕萬壑人

蹤滅孤舟蓑笠翁獨

釣寒江雪

柳宗元

國破山河在城上草木

深威時老淚淚恨別鳥驚
心降今連三月家書抵萬
金白頭捲平文任澤水不
勝惜杜甫
遊人武陵去寶劍直

千金台手脫相贈平生

一片心王浩然

別燈看劍氣凜冽
斗牛微月弭琴響

冷入松石
堆樹滿殘暉
雨痕蒼
翁暮暉月黃昏
竊愁
一片今猶昔
人存亦如鷄

帝虞村

春濤

似無跡忽得三戶村
暗香滿秋澗殘照明
山蒼蒼冷色屢重
賴生

斤根黃素換疎而衣
袂飈々寒老店臨溪
上支酒罈茅軒樵子
來卸換拂落肩頭雪

如揖曰名姓但道山中人

春濤

風慘慘今雨濤其客
心傷今秋氣悲燈以
滅露啾唧夜深決葉

蕭瑟

春濤

浦樹曉烟浮彷彿見漁
舟旭日未離山殘燈猶
照小船搖綠光村晚

初放牧腰笛跨牛行歸
看震古木微風度長
波纖游日登綺縠亭
清冷晨暫時忘三伏前

路於遐邇山重又亦複
淨室與相陰以有有何

安宿

忍見前朝古石坊僧

堂猶有坐禪床通天

榜上殊多感亦為水楓

立夕陽

一絲未老

老後吳松樹木下客

情收拾夕陽傾我亦解
言拙者是歸程便是

之肩輕

一此和者

霜風一夜骨將摧起

掃煙少已或回寒月侵

寒梅影瘦自憐我更

瘦於梅

一此和者

惠風恩雨涼新秋氣

呼醒伏枕人
昧昧拋書
躍然起城中
如龍逐

如屋

柏如亭

彩霞西抹
尋詩互堤

草綠多
遇而餘
招得

多絲
我何去
冒年橋

上
去
輕輿

如亭

州後
數年
十指
空每

步消息太勝
慵愁
眠只是多
画梦中夜
眉黛泣如
風
夢在昏
了
做夢間醒

如亭

未始有
女心閑
志閑
實遠
真隱
不羨
離
塵向
碧山
如亭
莫笑
江湖
衰
老
思
江

湖社友句清新風味
到處朋友事多詩人

半里人 如亭

長風江上起
履底苔

如綿花岸吹晴雪柳
堤搖弱烟衆山窺鏡
笑一鷺映蒲妍更水
窮幽景遠招北渚船

栢如亭

去次深且廣會待經舟
迴靡綠存合垂楊

拂復開

王維

蒼溪白石出玉山如

蒼不稀山路元無雨

空翠年濕人衣

王維

終見滌粒映水紅旋

雪殘美颺西風池塘
一切繁枯事盡在沙
鷗冷眼中
望渡又維舟寒潮正

畢永仁

急流下看沙際月帆
影留迹橋獨客難為
夜孤心易感秋百年
同逝水不盡古今愁

沈道映

結廬何日住深山竹月
松風相對澗如天
溪聲多忙底事春流

偏在到人間

趙俞

短籬矮瓦板橋西十
畝素陰接稻畦酒眼
兒孫酒後日飯香時

節午鷄啼

汪鐸

海風五月爽於秋
從北從南兩漸收
行盡沙灣三百曲
倚天峭壁是

房物

望雲

房物行逾重
從州愛浹
西風浦上舟
一片高濤
馳壯氣
半帆斜日挂

清愁常時只歎人生落
此際方知世界浮者渺
不知何處泊蒼烟如起
遠津橋

星美

野水參差漲痕疎
林欹側出石根扁舟
一棹恂何處家在江
南黃髮何如

東坡

山色與之近看山終

日行峰意既遠改

行客少知名

歐陽修

遠近皆僧刹西村八九

家得魚與羹夜沽酒

入董志

郭祥正

蒼崖兀不刺雲山色入

蒼嶺乘興一長吟回

頤已忘旬

朱繼芳

寒氣消積雪凍浦澗

通流日暮人物盡沙

禽之釣舟

歐陽修

清風南_：搖_：颺_：鹿_：颺_：前_：修

竹一_：大_：困_：紛_：蒼_：雪_：落

夏_：夢_：舟_：綠_：水_：沾_：人

衣_：日_：高_：山_：蟠_：抱_：系_：響

人靜翠羽穿林飛
石人絕粒對寒珀石為
問鶴骨何緣肥
涧水無聲繞竹流竹

東坡

西花苔弄春香
寒林對坐終日一鳥不
鳴山更幽
溪水清澗樹老蒼苔行

王安石

穿溪樹踏春陽溪深
樹空無人處惟見
酒水香

安石

霜無執傍船以菰蒲
深處格與地忽有人
家笑語
素竹成陰不見門生羊

春親

分路各歸村
香山西過
雲無迹
別浦潮回岸
有痕
陸游
只知逐勝忽忘寒
小立

去年底夕照
間最愛東

山晴後
雪軟如光

裏湧泉山

楊萬里

有人過
步屐相過
門外

真堪置在羅我已幽
慵僮更懶而來春
存

一香多

司馬光

酌酒會臨風
水水抱琴

好倚長松南園
露葵朝打
东各黄梁
夜春

王维

粗手唯好
静茶与

不笑心自歛無長策空
知返舊林松風吹衣帶
山月照彈琴君已窮
通理漁舟入浦深

王維

日下人空老
年春運
歸來欵在尊酒不
用惜花飛

王維

鳥息我亦倦
行取徑

微石後妨錯足蕨蔓
每鈎衣森木谷天籟
連山同夕暉推門吟
袖冷滿帶野風歸

陳造

徑暖草如積山晴色
更繁縱橫一川水高
下如家村靜想鷄鳴

午荒尋犬吠昏歸來
向人說物是武陵源

王安石

江頭落日照沙灘
退漁舟閑岸斜白

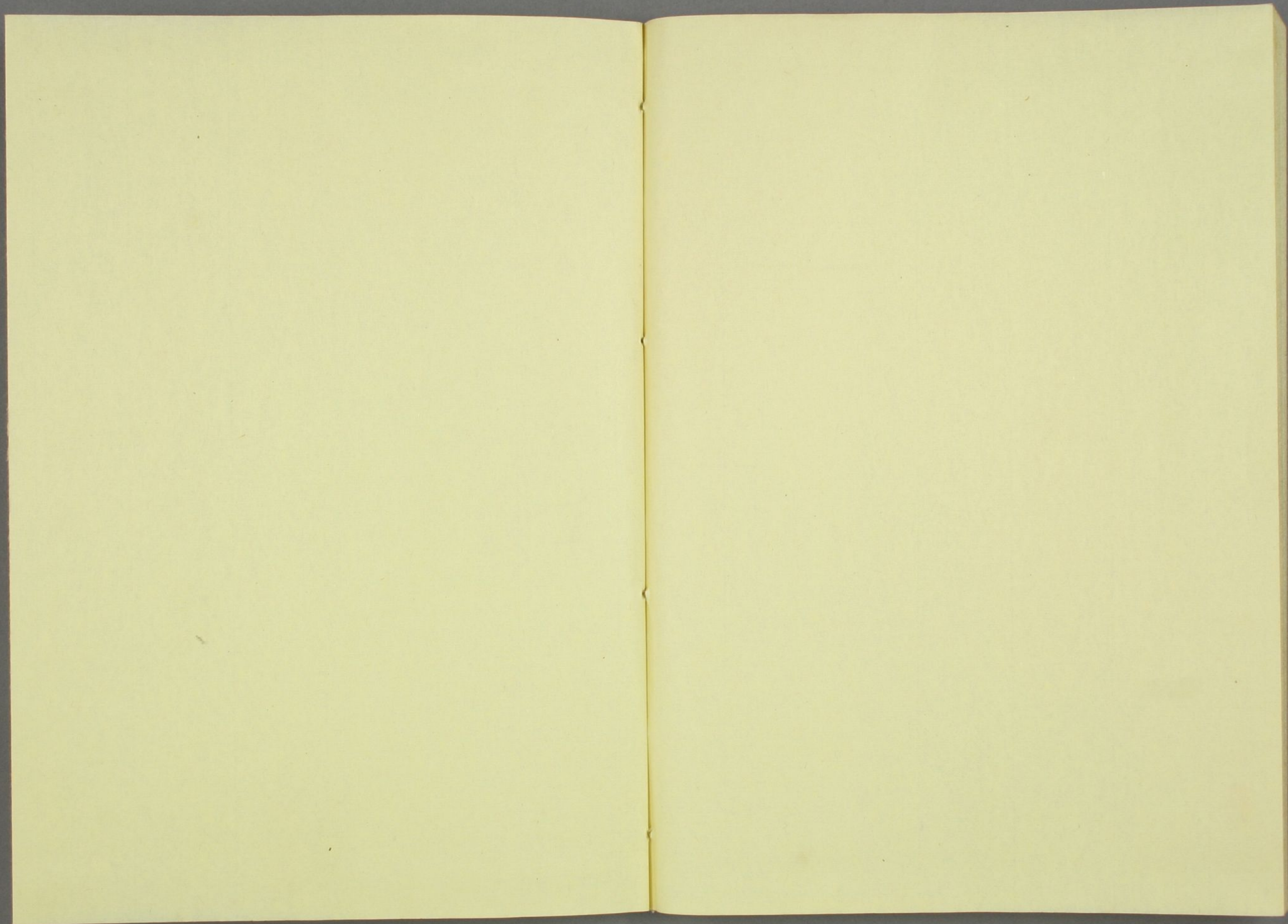
鳥一雙
臨水立見人

驚起入葦花

戴復古

村鷄已報晨曉月漸
無色行人馬去殘燈

照空驛
劉子翬



昭和十五年三月

中浚

春城病史

