

5 木
1928
21

東洋文庫
昭和十九年七月五日
寄

| | | |
|---------|---------|---------|
| 御製 | 御製 | 御製 |
| 五體清文鑑卷二 | 五體清文鑑卷二 | 五體清文鑑卷二 |
| 十 | 十 | 十 |
| 一 | 一 | 一 |
| 居處部三六 | 居處部三六 | 居處部三六 |
| 室家類 | 室家類 | 室家類 |

奥
 明間
 門面房
 照房

奥
 明間
 門面房
 照房

奥
 明間
 門面房
 照房

奥
 明間
 門面房
 照房

奥
 明間
 門面房
 照房

奥
 明間
 門面房
 照房

奥
 明間
 門面房
 照房

轉角房
 斜房
 倉房
 庫房

轉角房
 斜房
 倉房
 庫房

轉角房
 斜房
 倉房
 庫房

轉角房
 斜房
 倉房
 庫房

轉角房
 斜房
 倉房
 庫房

轉角房
 斜房
 倉房
 庫房

轉角房
 斜房
 倉房
 庫房

室
 庫

三

| | | | |
|-------|----|----|-----|
| 斜頂中樑木 | 斗拱 | 掛柱 | 排山柱 |
| 斜頂中樑木 | 斗拱 | 掛柱 | 排山柱 |
| 斜頂中樑木 | 斗拱 | 掛柱 | 排山柱 |
| 斜頂中樑木 | 斗拱 | 掛柱 | 排山柱 |
| 斜頂中樑木 | 斗拱 | 掛柱 | 排山柱 |
| 斜頂中樑木 | 斗拱 | 掛柱 | 排山柱 |
| 斜頂中樑木 | 斗拱 | 掛柱 | 排山柱 |
| 斜頂中樑木 | 斗拱 | 掛柱 | 排山柱 |
| 斜頂中樑木 | 斗拱 | 掛柱 | 排山柱 |
| 斜頂中樑木 | 斗拱 | 掛柱 | 排山柱 |

| | | | |
|----|----|---|---|
| 山柁 | 托樑 | 柁 | 柱 |
| 山柁 | 托樑 | 柁 | 柱 |
| 山柁 | 托樑 | 柁 | 柱 |
| 山柁 | 托樑 | 柁 | 柱 |
| 山柁 | 托樑 | 柁 | 柱 |
| 山柁 | 托樑 | 柁 | 柱 |
| 山柁 | 托樑 | 柁 | 柱 |
| 山柁 | 托樑 | 柁 | 柱 |
| 山柁 | 托樑 | 柁 | 柱 |
| 山柁 | 托樑 | 柁 | 柱 |

山柁

托樑

| | | | |
|-----|-----|-----|-----|
| ᠠᠨᠤ | ᠠᠨᠤ | ᠠᠨᠤ | ᠠᠨᠤ |
|-----|-----|-----|-----|

| | | | |
|-----|-----|-----|-----|
| ᠠᠨᠤ | ᠠᠨᠤ | ᠠᠨᠤ | ᠠᠨᠤ |
|-----|-----|-----|-----|

| | | | |
|-----|-----|-----|-----|
| ᠠᠨᠤ | ᠠᠨᠤ | ᠠᠨᠤ | ᠠᠨᠤ |
| ᠠᠨᠤ | ᠠᠨᠤ | ᠠᠨᠤ | ᠠᠨᠤ |

| | | | |
|-----|-----|-----|-----|
| ᠠᠨᠤ | ᠠᠨᠤ | ᠠᠨᠤ | ᠠᠨᠤ |
|-----|-----|-----|-----|

| | | | |
|-----|-----|-----|-----|
| ᠠᠨᠤ | ᠠᠨᠤ | ᠠᠨᠤ | ᠠᠨᠤ |
|-----|-----|-----|-----|

| | | | |
|-----|-----|-----|-----|
| ᠠᠨᠤ | ᠠᠨᠤ | ᠠᠨᠤ | ᠠᠨᠤ |
|-----|-----|-----|-----|

| | | | |
|-----|-----|-----|-----|
| ᠠᠨᠤ | ᠠᠨᠤ | ᠠᠨᠤ | ᠠᠨᠤ |
|-----|-----|-----|-----|

| | | | |
|-----|-----|-----|-----|
| ᠠᠨᠤ | ᠠᠨᠤ | ᠠᠨᠤ | ᠠᠨᠤ |
|-----|-----|-----|-----|

| | | | |
|-----|-----|-----|-----|
| ᠠᠨᠤ | ᠠᠨᠤ | ᠠᠨᠤ | ᠠᠨᠤ |
|-----|-----|-----|-----|

| | | | |
|-----|-----|-----|-----|
| ᠠᠨᠤ | ᠠᠨᠤ | ᠠᠨᠤ | ᠠᠨᠤ |
| ᠠᠨᠤ | ᠠᠨᠤ | ᠠᠨᠤ | ᠠᠨᠤ |

| | | | |
|-----|-----|-----|-----|
| ᠠᠨᠤ | ᠠᠨᠤ | ᠠᠨᠤ | ᠠᠨᠤ |
|-----|-----|-----|-----|

| | | | |
|-----|-----|-----|-----|
| ᠠᠨᠤ | ᠠᠨᠤ | ᠠᠨᠤ | ᠠᠨᠤ |
|-----|-----|-----|-----|

| | | | |
|-----|-----|-----|-----|
| ᠠᠨᠤ | ᠠᠨᠤ | ᠠᠨᠤ | ᠠᠨᠤ |
|-----|-----|-----|-----|

| | | | |
|-----|-----|-----|-----|
| ᠠᠨᠤ | ᠠᠨᠤ | ᠠᠨᠤ | ᠠᠨᠤ |
|-----|-----|-----|-----|

ᠠᠨᠤ

Handwritten marginal notes on the left edge of the page.

| | | | |
|-----------------|----------|------|-----------------|
| | | | |
| ཕྱེགས་གཏོག་མ། | ཡ་ཐེམ། | ཐེམ། | ཐེམ་མེར། |
| | | | |
| | | | |
| | | | |
| འཁོར་འཕྲུལ་མེད། | མེད་མེད། | མེད། | འཁོར་འཕྲུལ་མེད། |
| འཁོར་འཕྲུལ་མེད། | མེད་མེད། | མེད། | འཁོར་འཕྲུལ་མེད། |
| འཁོར་འཕྲུལ་མེད། | མེད་མེད། | མེད། | འཁོར་འཕྲུལ་མེད། |
| འཁོར་འཕྲུལ་མེད། | མེད་མེད། | མེད། | འཁོར་འཕྲུལ་མེད། |
| འཁོར་འཕྲུལ་མེད། | མེད་མེད། | མེད། | འཁོར་འཕྲུལ་མེད། |
| འཁོར་འཕྲུལ་མེད། | མེད་མེད། | མེད། | འཁོར་འཕྲུལ་མེད། |
| 一扇 | 門窗檻框 | 門檻 | 門枕木 |

| | | | |
|-----------------|-----------------|-----------------|-----------------|
| | | | |
| ཕྱེགས་གཏོག་མེད། | ཕྱེགས་གཏོག་མེད། | ཕྱེགས། | ཕྱེགས་མེད། |
| | | | |
| | | | |
| | | | |
| འཁོར་འཕྲུལ་མེད། | འཁོར་འཕྲུལ་མེད། | འཁོར་འཕྲུལ་མེད། | འཁོར་འཕྲུལ་མེད། |
| | | | |
| | | | |
| | | | |
| | | | |
| | | | |
| 門上鐮 | 門下鐮 | 轉軸 | 窻上橫鐮 |

Handwritten marginal note on the right edge of the page.

昆

昆

昆

昆

昆

昆

昆

推窓

昆

昆

昆

昆

昆

阿

昆

月窓

昆

昆

昆

昆

昆

阿

昆

斜隔子窓

昆

昆

昆

昆

昆

阿

昆

窓

昆

昆

昆

昆

昆

昆

昆

魚腮板

昆

昆

昆

昆

昆

昆

昆

門簾

昆

昆

昆

昆

昆

昆

昆

過木

昆

昆

昆

昆

昆

昆

昆

門

昆

昆

天

𐎧𐎠𐎫𐎡𐎹

𐎧𐎠𐎫𐎡𐎹

𐎧𐎠𐎫𐎡𐎹

𐎧𐎠𐎫𐎡𐎹

𐎧𐎠𐎫𐎡𐎹

𐎧𐎠𐎫𐎡𐎹

暗樓

𐎧𐎠𐎫𐎡𐎹

𐎧𐎠𐎫𐎡𐎹

𐎧𐎠𐎫𐎡𐎹

𐎧𐎠𐎫𐎡𐎹

𐎧𐎠𐎫𐎡𐎹

𐎧𐎠𐎫𐎡𐎹

𐎧𐎠𐎫𐎡𐎹

盤架

𐎧𐎠𐎫𐎡𐎹

𐎧𐎠𐎫𐎡𐎹

𐎧𐎠𐎫𐎡𐎹

𐎧𐎠𐎫𐎡𐎹

𐎧𐎠𐎫𐎡𐎹

𐎧𐎠𐎫𐎡𐎹

𐎧𐎠𐎫𐎡𐎹

燠架

𐎧𐎠𐎫𐎡𐎹

𐎧𐎠𐎫𐎡𐎹

𐎧𐎠𐎫𐎡𐎹

𐎧𐎠𐎫𐎡𐎹

𐎧𐎠𐎫𐎡𐎹

𐎧𐎠𐎫𐎡𐎹

𐎧𐎠𐎫𐎡𐎹

鍋臺

𐎧𐎠𐎫𐎡𐎹

𐎧𐎠𐎫𐎡𐎹

𐎧𐎠𐎫𐎡𐎹

𐎧𐎠𐎫𐎡𐎹

𐎧𐎠𐎫𐎡𐎹

𐎧𐎠𐎫𐎡𐎹

𐎧𐎠𐎫𐎡𐎹

爐條

𐎧𐎠𐎫𐎡𐎹

𐎧𐎠𐎫𐎡𐎹

𐎧𐎠𐎫𐎡𐎹

𐎧𐎠𐎫𐎡𐎹

𐎧𐎠𐎫𐎡𐎹

𐎧𐎠𐎫𐎡𐎹

𐎧𐎠𐎫𐎡𐎹

爐坑

𐎧𐎠𐎫𐎡𐎹

𐎧𐎠𐎫𐎡𐎹

𐎧𐎠𐎫𐎡𐎹

𐎧𐎠𐎫𐎡𐎹

𐎧𐎠𐎫𐎡𐎹

𐎧𐎠𐎫𐎡𐎹

𐎧𐎠𐎫𐎡𐎹

窰坑

𐎧𐎠𐎫𐎡𐎹

𐎧𐎠𐎫𐎡𐎹

𐎧𐎠𐎫𐎡𐎹

𐎧𐎠𐎫𐎡𐎹

𐎧𐎠𐎫𐎡𐎹

𐎧𐎠𐎫𐎡𐎹

𐎧𐎠𐎫𐎡𐎹

窰幫

འཕྲུལ་ལྗང་།
འཕྲུལ་ལྗང་།
འཕྲུལ་ལྗང་།
འཕྲུལ་ལྗང་།

འཕྲུལ་ལྗང་།
འཕྲུལ་ལྗང་།
འཕྲུལ་ལྗང་།
འཕྲུལ་ལྗང་།

འཕྲུལ་ལྗང་།
འཕྲུལ་ལྗང་།
འཕྲུལ་ལྗང་།
འཕྲུལ་ལྗང་།

འཕྲུལ་ལྗང་།
འཕྲུལ་ལྗང་།
འཕྲུལ་ལྗང་།
འཕྲུལ་ལྗང་།

འཕྲུལ་ལྗང་།
འཕྲུལ་ལྗང་།
འཕྲུལ་ལྗང་།
འཕྲུལ་ལྗང་།

འཕྲུལ་ལྗང་།
འཕྲུལ་ལྗང་།
འཕྲུལ་ལྗང་།
འཕྲུལ་ལྗང་།

འཕྲུལ་ལྗང་།
འཕྲུལ་ལྗང་།
འཕྲུལ་ལྗང་།
འཕྲུལ་ལྗང་།

週欄藍柱
木柵子
籬笆柵
整木欄

འཕྲུལ་ལྗང་།
འཕྲུལ་ལྗང་།
འཕྲུལ་ལྗང་།
འཕྲུལ་ལྗང་།

འཕྲུལ་ལྗང་།
འཕྲུལ་ལྗང་།
འཕྲུལ་ལྗང་།
འཕྲུལ་ལྗང་།

འཕྲུལ་ལྗང་།
འཕྲུལ་ལྗང་།
འཕྲུལ་ལྗང་།
འཕྲུལ་ལྗང་།

འཕྲུལ་ལྗང་།
འཕྲུལ་ལྗང་།
འཕྲུལ་ལྗང་།
འཕྲུལ་ལྗང་།

འཕྲུལ་ལྗང་།
འཕྲུལ་ལྗང་།
འཕྲུལ་ལྗང་།
འཕྲུལ་ལྗང་།

འཕྲུལ་ལྗང་།
འཕྲུལ་ལྗང་།
འཕྲུལ་ལྗང་།
འཕྲུལ་ལྗང་།

འཕྲུལ་ལྗང་།
འཕྲུལ་ལྗང་།
འཕྲུལ་ལྗང་།
འཕྲུལ་ལྗང་།

厥院子
荆笆墙
掛泥草
土密子

室家類

十八

ᠠ ᠡ ᠢ ᠣ

ᠠᠨᠠ ᠡᠮᠤᠨᠠ ᠢᠨᠠᠨᠠ ᠣᠨᠠᠨᠠ

ᠠᠨᠠ ᠡᠮᠤᠨᠠ ᠢᠨᠠᠨᠠ ᠣᠨᠠᠨᠠ

ᠠᠨᠠ ᠡᠮᠤᠨᠠ ᠢᠨᠠᠨᠠ ᠣᠨᠠᠨᠠ

ᠠᠨᠠ ᠡᠮᠤᠨᠠ ᠢᠨᠠᠨᠠ ᠣᠨᠠᠨᠠ

ᠠᠨᠠ ᠡᠮᠤᠨᠠ ᠢᠨᠠᠨᠠ ᠣᠨᠠᠨᠠ

ᠠᠨᠠ ᠡᠮᠤᠨᠠ ᠢᠨᠠᠨᠠ ᠣᠨᠠᠨᠠ

窩 水溝 大溝 幽僻處

ᠠ ᠡ ᠢ ᠣ

ᠠᠨᠠ ᠡᠮᠤᠨᠠ ᠢᠨᠠᠨᠠ ᠣᠨᠠᠨᠠ

ᠠᠨᠠ ᠡᠮᠤᠨᠠ ᠢᠨᠠᠨᠠ ᠣᠨᠠᠨᠠ

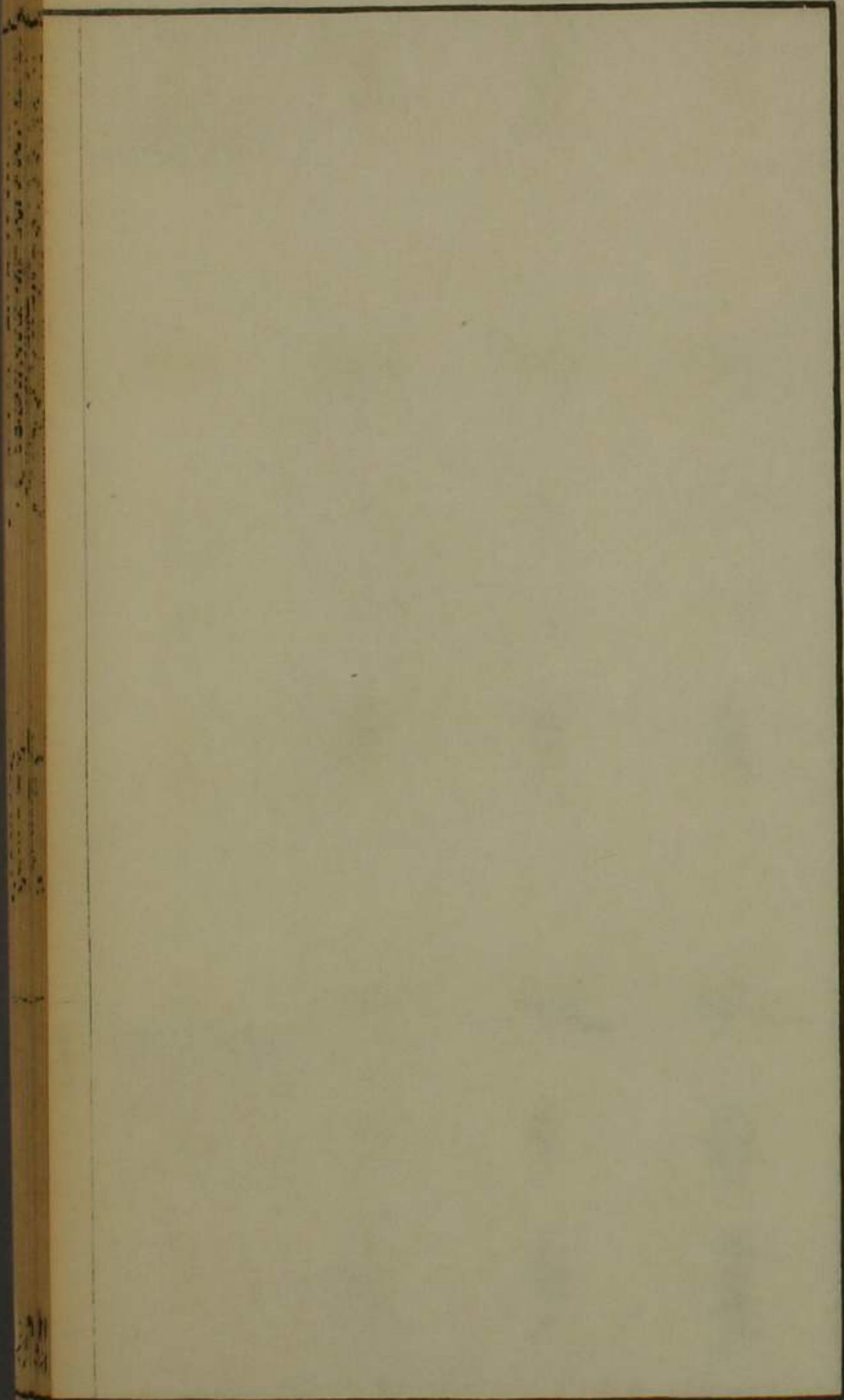
ᠠᠨᠠ ᠡᠮᠤᠨᠠ ᠢᠨᠠᠨᠠ ᠣᠨᠠᠨᠠ

ᠠᠨᠠ ᠡᠮᠤᠨᠠ ᠢᠨᠠᠨᠠ ᠣᠨᠠᠨᠠ

ᠠᠨᠠ ᠡᠮᠤᠨᠠ ᠢᠨᠠᠨᠠ ᠣᠨᠠᠨᠠ

ᠠᠨᠠ ᠡᠮᠤᠨᠠ ᠢᠨᠠᠨᠠ ᠣᠨᠠᠨᠠ

窩曲處 遮僻處 隱僻處



ᠠᠲᠤᠨᠤᠯᠤᠰ

ᠠᠲᠤᠨᠤᠯᠤᠰ

ᠠᠲᠤᠨᠤᠯᠤᠰ

ᠠᠲᠤᠨᠤᠯᠤᠰ

ᠠᠲᠤᠨᠤᠯᠤᠰ

ᠠᠲᠤᠨᠤᠯᠤᠰ

ᠠᠲᠤᠨᠤᠯᠤᠰ

ᠠᠲᠤᠨᠤᠯᠤᠰ

ᠠᠲᠤᠨᠤᠯᠤᠰ

ᠠᠲᠤᠨᠤᠯᠤᠰ

ᠠᠲᠤᠨᠤᠯᠤᠰ

ᠠᠲᠤᠨᠤᠯᠤᠰ

ᠠᠲᠤᠨᠤᠯᠤᠰ

ᠠᠲᠤᠨᠤᠯᠤᠰ

ᠠᠲᠤᠨᠤᠯᠤᠰ

ᠠᠲᠤᠨᠤᠯᠤᠰ

ᠠᠲᠤᠨᠤᠯᠤᠰ

ᠠᠲᠤᠨᠤᠯᠤᠰ

ᠠᠲᠤᠨᠤᠯᠤᠰ

ᠠᠲᠤᠨᠤᠯᠤᠰ

ᠠᠲᠤᠨᠤᠯᠤᠰ

ᠠᠲᠤᠨᠤᠯᠤᠰ

ᠠᠲᠤᠨᠤᠯᠤᠰ

ᠠᠲᠤᠨᠤᠯᠤᠰ

ᠠᠲᠤᠨᠤᠯᠤᠰ

ᠠᠲᠤᠨᠤᠯᠤᠰ

ᠠᠲᠤᠨᠤᠯᠤᠰ

ᠠᠲᠤᠨᠤᠯᠤᠰ

開開

開

使開

展開

封條
 封
 使封
 插門

封條
 封
 使封
 插門

封條
 封
 使封
 插門

封條
 封
 使封
 插門

封條
 封
 使封
 插門

下錢櫃
 使鎖住
 鎖住
 使插門

下錢櫃
 使鎖住
 鎖住
 使插門

下錢櫃
 使鎖住
 鎖住
 使插門

下錢櫃
 使鎖住
 鎖住
 使插門

下錢櫃
 使鎖住
 鎖住
 使插門

ᠮᠤᠮᠤᠮᠤᠮᠤ

ᠮᠤᠮᠤᠮᠤᠮᠤ

ᠮᠤᠮᠤᠮᠤᠮᠤ

ᠮᠤᠮᠤᠮᠤᠮᠤ

ᠮᠤᠮᠤᠮᠤᠮᠤ

ᠮᠤᠮᠤᠮᠤᠮᠤ

ᠮᠤᠮᠤᠮᠤᠮᠤ

從上吊下

ᠮᠤᠮᠤᠮᠤᠮᠤ

ᠮᠤᠮᠤᠮᠤᠮᠤ

ᠮᠤᠮᠤᠮᠤᠮᠤ

ᠮᠤᠮᠤᠮᠤᠮᠤ

ᠮᠤᠮᠤᠮᠤᠮᠤ

ᠮᠤᠮᠤᠮᠤᠮᠤ

ᠮᠤᠮᠤᠮᠤᠮᠤ

使倒

ᠮᠤᠮᠤᠮᠤᠮᠤ

ᠮᠤᠮᠤᠮᠤᠮᠤ

ᠮᠤᠮᠤᠮᠤᠮᠤ

ᠮᠤᠮᠤᠮᠤᠮᠤ

ᠮᠤᠮᠤᠮᠤᠮᠤ

ᠮᠤᠮᠤᠮᠤᠮᠤ

ᠮᠤᠮᠤᠮᠤᠮᠤ

倒

ᠮᠤᠮᠤᠮᠤᠮᠤ

ᠮᠤᠮᠤᠮᠤᠮᠤ

ᠮᠤᠮᠤᠮᠤᠮᠤ

ᠮᠤᠮᠤᠮᠤᠮᠤ

ᠮᠤᠮᠤᠮᠤᠮᠤ

ᠮᠤᠮᠤᠮᠤᠮᠤ

ᠮᠤᠮᠤᠮᠤᠮᠤ

倒支類

نشدن میبود
نشدن میبود
نشدن میبود
نشدن میبود

मनुष्येभ्यः
भवेत्
मनुष्येभ्यः
मनुष्येभ्यः

نشدن میبود
نشدن میبود
نشدن میبود
نشدن میبود

نشدن میبود
نشدن میبود
نشدن میبود
نشدن میبود

بالی و بالی و بالی و بالی و
بالی و بالی و بالی و بالی و
بالی و بالی و بالی و بالی و
بالی و بالی و بالی و بالی و

𑂢𑂣𑂧𑂩𑂪𑂫𑂬𑂭𑂮𑂯𑂰𑂱𑂲
𑂢𑂣𑂧𑂩𑂪𑂫𑂬𑂭𑂮𑂯𑂰𑂱𑂲
𑂢𑂣𑂧𑂩𑂪𑂫𑂬𑂭𑂮𑂯𑂰𑂱𑂲
𑂢𑂣𑂧𑂩𑂪𑂫𑂬𑂭𑂮𑂯𑂰𑂱𑂲

使順正
傾
偏
使偏

نشدن میبود
نشدن میبود
نشدن میبود
نشدن میبود

मनुष्येभ्यः
मनुष्येभ्यः
मनुष्येभ्यः
मनुष्येभ्यः

نشدن میبود
نشدن میبود
نشدن میبود
نشدن میبود

نشدن میبود
نشدن میبود
نشدن میبود
نشدن میبود

بالی و بالی و بالی و بالی و
بالی و بالی و بالی و بالی و
بالی و بالی و بالی و بالی و
بالی و بالی و بالی و بالی و

𑂢𑂣𑂧𑂩𑂪𑂫𑂬𑂭𑂮𑂯𑂰𑂱𑂲
𑂢𑂣𑂧𑂩𑂪𑂫𑂬𑂭𑂮𑂯𑂰𑂱𑂲
𑂢𑂣𑂧𑂩𑂪𑂫𑂬𑂭𑂮𑂯𑂰𑂱𑂲
𑂢𑂣𑂧𑂩𑂪𑂫𑂬𑂭𑂮𑂯𑂰𑂱𑂲

正着
使正着
正斜
叩着

例支類

| | | | |
|-----------|-----------|-----|-------|
| ᠠᠭᠤᠨᠠᠨᠢᠨᠡ | ᠠᠭᠤᠨᠠᠨᠢᠨᠡ | ᠠᠨᠢ | ᠠᠨᠢ |
| ᠠᠨᠢ | ᠠᠨᠢ | ᠠᠨᠢ | ᠠᠨᠢᠨᠢ |
| ᠠᠨᠢ | ᠠᠨᠢ | ᠠᠨᠢ | ᠠᠨᠢᠨᠢ |
| ᠠᠨᠢᠨᠢ | ᠠᠨᠢᠨᠢ | ᠠᠨᠢ | ᠠᠨᠢᠨᠢ |
| ᠠᠨᠢᠨᠢ | ᠠᠨᠢᠨᠢ | ᠠᠨᠢ | ᠠᠨᠢᠨᠢ |
| ᠠᠨᠢᠨᠢ | ᠠᠨᠢᠨᠢ | ᠠᠨᠢ | ᠠᠨᠢᠨᠢ |
| ᠠᠨᠢᠨᠢ | ᠠᠨᠢᠨᠢ | ᠠᠨᠢ | ᠠᠨᠢᠨᠢ |
| ᠠᠨᠢᠨᠢ | ᠠᠨᠢᠨᠢ | ᠠᠨᠢ | ᠠᠨᠢᠨᠢ |
| ᠠᠨᠢᠨᠢ | ᠠᠨᠢᠨᠢ | ᠠᠨᠢ | ᠠᠨᠢᠨᠢ |
| ᠠᠨᠢᠨᠢ | ᠠᠨᠢᠨᠢ | ᠠᠨᠢ | ᠠᠨᠢᠨᠢ |

| | | | |
|-----------|-----------|-----|-------|
| ᠠᠭᠤᠨᠠᠨᠢᠨᠡ | ᠠᠭᠤᠨᠠᠨᠢᠨᠡ | ᠠᠨᠢ | ᠠᠨᠢ |
| ᠠᠨᠢᠨᠢ | ᠠᠨᠢᠨᠢ | ᠠᠨᠢ | ᠠᠨᠢᠨᠢ |
| ᠠᠨᠢᠨᠢ | ᠠᠨᠢᠨᠢ | ᠠᠨᠢ | ᠠᠨᠢᠨᠢ |
| ᠠᠨᠢᠨᠢ | ᠠᠨᠢᠨᠢ | ᠠᠨᠢ | ᠠᠨᠢᠨᠢ |
| ᠠᠨᠢᠨᠢ | ᠠᠨᠢᠨᠢ | ᠠᠨᠢ | ᠠᠨᠢᠨᠢ |
| ᠠᠨᠢᠨᠢ | ᠠᠨᠢᠨᠢ | ᠠᠨᠢ | ᠠᠨᠢᠨᠢ |
| ᠠᠨᠢᠨᠢ | ᠠᠨᠢᠨᠢ | ᠠᠨᠢ | ᠠᠨᠢᠨᠢ |
| ᠠᠨᠢᠨᠢ | ᠠᠨᠢᠨᠢ | ᠠᠨᠢ | ᠠᠨᠢᠨᠢ |
| ᠠᠨᠢᠨᠢ | ᠠᠨᠢᠨᠢ | ᠠᠨᠢ | ᠠᠨᠢᠨᠢ |
| ᠠᠨᠢᠨᠢ | ᠠᠨᠢᠨᠢ | ᠠᠨᠢ | ᠠᠨᠢᠨᠢ |

列支類

ᠮᠤᠨᠤ

ᠮᠤᠨᠤ

ᠮᠤᠨᠤ

ᠮᠤᠨᠤ

ᠮᠤᠨᠤ

ᠮᠤᠨᠤ

ᠮᠤᠨᠤ

漢高上連用

ᠮᠤᠨᠤ

ᠮᠤᠨᠤ

ᠮᠤᠨᠤ

ᠮᠤᠨᠤ

ᠮᠤᠨᠤ

ᠮᠤᠨᠤ

ᠮᠤᠨᠤ

田地

ᠮᠤᠨᠤ

ᠮᠤᠨᠤ

ᠮᠤᠨᠤ

ᠮᠤᠨᠤ

ᠮᠤᠨᠤ

ᠮᠤᠨᠤ

ᠮᠤᠨᠤ

田地類

ᠮᠤᠨᠤ

ᠮᠤᠨᠤ

ᠮᠤᠨᠤ

ᠮᠤᠨᠤ

ᠮᠤᠨᠤ

ᠮᠤᠨᠤ

ᠮᠤᠨᠤ

ᠮᠤᠨᠤ

ᠮᠤᠨᠤ

ᠮᠤᠨᠤ

ᠮᠤᠨᠤ

ᠮᠤᠨᠤ

ᠮᠤᠨᠤ

ᠮᠤᠨᠤ

産業部一七四

ལྷོ་ལྷོ་
ལྷོ་ལྷོ་
ལྷོ་ལྷོ་
ལྷོ་ལྷོ་

ལྷོ་ལྷོ་
ལྷོ་ལྷོ་
ལྷོ་ལྷོ་
ལྷོ་ལྷོ་

ལྷོ་ལྷོ་
ལྷོ་ལྷོ་
ལྷོ་ལྷོ་
ལྷོ་ལྷོ་

ལྷོ་ལྷོ་
ལྷོ་ལྷོ་
ལྷོ་ལྷོ་
ལྷོ་ལྷོ་

ལྷོ་ལྷོ་
ལྷོ་ལྷོ་
ལྷོ་ལྷོ་
ལྷོ་ལྷོ་

ལྷོ་ལྷོ་
ལྷོ་ལྷོ་
ལྷོ་ལྷོ་
ལྷོ་ལྷོ་

畝
精田
公田
井田

ལྷོ་ལྷོ་
ལྷོ་ལྷོ་
ལྷོ་ལྷོ་
ལྷོ་ལྷོ་

ལྷོ་ལྷོ་
ལྷོ་ལྷོ་
ལྷོ་ལྷོ་
ལྷོ་ལྷོ་

ལྷོ་ལྷོ་
ལྷོ་ལྷོ་
ལྷོ་ལྷོ་
ལྷོ་ལྷོ་

ལྷོ་ལྷོ་
ལྷོ་ལྷོ་
ལྷོ་ལྷོ་
ལྷོ་ལྷོ་

ལྷོ་ལྷོ་
ལྷོ་ལྷོ་
ལྷོ་ལྷོ་
ལྷོ་ལྷོ་

ལྷོ་ལྷོ་
ལྷོ་ལྷོ་
ལྷོ་ལྷོ་
ལྷོ་ལྷོ་

香火地
園
稻畦
畦子

ᠠᠯᠠᠭᠤ ᠠᠯᠠᠭᠤ ᠠᠯᠠᠭᠤ ᠠᠯᠠᠭᠤ

ᠠᠯᠠᠭᠤ ᠠᠯᠠᠭᠤ ᠠᠯᠠᠭᠤ ᠠᠯᠠᠭᠤ

ᠠᠯᠠᠭᠤ ᠠᠯᠠᠭᠤ ᠠᠯᠠᠭᠤ ᠠᠯᠠᠭᠤ

ᠠᠯᠠᠭᠤ ᠠᠯᠠᠭᠤ ᠠᠯᠠᠭᠤ ᠠᠯᠠᠭᠤ

ᠠᠯᠠᠭᠤ ᠠᠯᠠᠭᠤ ᠠᠯᠠᠭᠤ ᠠᠯᠠᠭᠤ

ᠠᠯᠠᠭᠤ ᠠᠯᠠᠭᠤ ᠠᠯᠠᠭᠤ ᠠᠯᠠᠭᠤ

場院 塊數 壟 溝

ᠠᠯᠠᠭᠤ ᠠᠯᠠᠭᠤ ᠠᠯᠠᠭᠤ ᠠᠯᠠᠭᠤ

ᠠᠯᠠᠭᠤ ᠠᠯᠠᠭᠤ ᠠᠯᠠᠭᠤ ᠠᠯᠠᠭᠤ

ᠠᠯᠠᠭᠤ ᠠᠯᠠᠭᠤ ᠠᠯᠠᠭᠤ ᠠᠯᠠᠭᠤ

ᠠᠯᠠᠭᠤ ᠠᠯᠠᠭᠤ ᠠᠯᠠᠭᠤ ᠠᠯᠠᠭᠤ

ᠠᠯᠠᠭᠤ ᠠᠯᠠᠭᠤ ᠠᠯᠠᠭᠤ ᠠᠯᠠᠭᠤ

ᠠᠯᠠᠭᠤ ᠠᠯᠠᠭᠤ ᠠᠯᠠᠭᠤ ᠠᠯᠠᠭᠤ

地頭 地邊 地界 未開墾地

田地類

| | | | |
|-----------|-----------|-----------|-----------|
| بھسرا | بھسرا | بھسرا | بھسرا |
| ब्रह्मभूत | ब्रह्मभूत | ब्रह्मभूत | ब्रह्मभूत |
| ब्रह्मभूत | ब्रह्मभूत | ब्रह्मभूत | ब्रह्मभूत |
| ब्रह्मभूत | ब्रह्मभूत | ब्रह्मभूत | ब्रह्मभूत |
| بھسرا | بھسرا | بھسرا | بھسرا |
| ब्रह्मभूत | ब्रह्मभूत | ब्रह्मभूत | ब्रह्मभूत |
| ब्रह्मभूत | ब्रह्मभूत | ब्रह्मभूत | ब्रह्मभूत |
| 新開地 | 未到淨地 | 苗不全處 | 壯地 |

| | | | |
|-----------|-----------|-----------|-----------|
| بھسرا | بھسرا | بھسرا | بھسرا |
| ब्रह्मभूत | ब्रह्मभूत | ब्रह्मभूत | ब्रह्मभूत |
| ब्रह्मभूत | ब्रह्मभूत | ब्रह्मभूत | ब्रह्मभूत |
| ब्रह्मभूत | ब्रह्मभूत | ब्रह्मभूत | ब्रह्मभूत |
| بھسرا | بھسرا | بھسرا | بھسرا |
| ब्रह्मभूत | ब्रह्मभूत | ब्रह्मभूत | ब्रह्मभूत |
| ब्रह्मभूत | ब्रह्मभूत | ब्रह्मभूत | ब्रह्मभूत |
| 薄地 | 荒地 | 熟田 | 廢田 |

𑖦𑖪

𑖦𑖪𑖘𑖜𑖩𑖱

𑖦𑖪𑖪𑖪𑖪𑖪
𑖦𑖪𑖪𑖪

𑖦𑖪𑖪𑖪

𑖦𑖪

𑖦𑖪𑖪𑖪𑖪

一繩

𑖦𑖪𑖪

𑖦𑖪𑖪𑖪𑖪𑖪

𑖦𑖪𑖪𑖪𑖪𑖪
𑖦𑖪𑖪𑖪

𑖦𑖪𑖪𑖪

𑖦𑖪𑖪𑖪

𑖦𑖪𑖪𑖪𑖪

一畝

𑖦𑖪𑖪𑖪

𑖦𑖪𑖪𑖪𑖪𑖪

𑖦𑖪𑖪𑖪𑖪𑖪
𑖦𑖪𑖪𑖪

𑖦𑖪𑖪𑖪

𑖦𑖪𑖪𑖪

𑖦𑖪𑖪𑖪𑖪

一晌

𑖦𑖪𑖪𑖪𑖪

𑖦𑖪𑖪𑖪𑖪𑖪𑖪

𑖦𑖪𑖪𑖪𑖪𑖪𑖪
𑖦𑖪𑖪𑖪𑖪

𑖦𑖪𑖪𑖪

𑖦𑖪𑖪𑖪

𑖦𑖪𑖪𑖪𑖪

一個漢子

𑖦𑖪𑖪

𑖦𑖪𑖪𑖪𑖪

𑖦𑖪𑖪𑖪𑖪

𑖦𑖪𑖪𑖪

𑖦𑖪𑖪𑖪

𑖦𑖪𑖪𑖪

一頃

田紀類

بیشتر بست بود

𐭠𐭣𐭥𐭥𐭥𐭥𐭥𐭥𐭥𐭥𐭥𐭥

𐭠𐭣𐭥𐭥𐭥𐭥𐭥𐭥𐭥𐭥𐭥𐭥

𐭠𐭣𐭥𐭥𐭥𐭥𐭥𐭥𐭥𐭥𐭥𐭥

بیشتر بست

𐭠𐭣𐭥𐭥𐭥𐭥𐭥𐭥𐭥𐭥𐭥𐭥

𐭠𐭣𐭥𐭥𐭥𐭥𐭥𐭥𐭥𐭥𐭥𐭥

去開墾

بیشتر بست بود

𐭠𐭣𐭥𐭥𐭥𐭥𐭥𐭥𐭥𐭥𐭥𐭥

𐭠𐭣𐭥𐭥𐭥𐭥𐭥𐭥𐭥𐭥𐭥𐭥

𐭠𐭣𐭥𐭥𐭥𐭥𐭥𐭥𐭥𐭥𐭥𐭥

بیشتر بست

𐭠𐭣𐭥𐭥𐭥𐭥𐭥𐭥𐭥𐭥𐭥𐭥

𐭠𐭣𐭥𐭥𐭥𐭥𐭥𐭥𐭥𐭥𐭥𐭥

使開墾

بیشتر بست بود

𐭠𐭣𐭥𐭥𐭥𐭥𐭥𐭥𐭥𐭥𐭥𐭥

𐭠𐭣𐭥𐭥𐭥𐭥𐭥𐭥𐭥𐭥𐭥𐭥

𐭠𐭣𐭥𐭥𐭥𐭥𐭥𐭥𐭥𐭥𐭥𐭥

بیشتر بست

𐭠𐭣𐭥𐭥𐭥𐭥𐭥𐭥𐭥𐭥𐭥𐭥

𐭠𐭣𐭥𐭥𐭥𐭥𐭥𐭥𐭥𐭥𐭥𐭥

開墾

بیشتر بست بود

𐭠𐭣𐭥𐭥𐭥𐭥𐭥𐭥𐭥𐭥𐭥𐭥

𐭠𐭣𐭥𐭥𐭥𐭥𐭥𐭥𐭥𐭥𐭥𐭥

𐭠𐭣𐭥𐭥𐭥𐭥𐭥𐭥𐭥𐭥𐭥𐭥

بیشتر بست

𐭠𐭣𐭥𐭥𐭥𐭥𐭥𐭥𐭥𐭥𐭥𐭥

𐭠𐭣𐭥𐭥𐭥𐭥𐭥𐭥𐭥𐭥𐭥𐭥

農工類 第一

འགྲུ་ འགྲུ་ འགྲུ་ འགྲུ་

རྒྱ་ རྒྱ་ འགྲུ་ འགྲུ་

ལྷ་ ལྷ་ ལྷ་ ལྷ་

ལྷ་ ལྷ་ ལྷ་ ལྷ་

ལྷ་ ལྷ་ ལྷ་ ལྷ་

ལྷ་ ལྷ་ ལྷ་ ལྷ་

一具 糞土 移種 使移種

འགྲུ་ འགྲུ་ འགྲུ་ འགྲུ་

འགྲུ་ འགྲུ་ འགྲུ་ འགྲུ་

འགྲུ་ འགྲུ་ འགྲུ་ འགྲུ་

འགྲུ་ འགྲུ་ འགྲུ་ འགྲུ་

འགྲུ་ འགྲུ་ འགྲུ་ འགྲུ་

འགྲུ་ འགྲུ་ འགྲུ་ འགྲུ་

籽粒 下種 使下種 去下種

ᱠᱚᱵᱟᱨ

ᱠᱚᱵᱟᱨ

ᱠᱚᱵᱟᱨ

ᱠᱚᱵᱟᱨ

ᱠᱚᱵᱟᱨ

ᱠᱚᱵᱟᱨ

ᱠᱚᱵᱟᱨ

長

ᱠᱚᱵᱟᱨ

ᱠᱚᱵᱟᱨ

ᱠᱚᱵᱟᱨ

ᱠᱚᱵᱟᱨ

ᱠᱚᱵᱟᱨ

ᱠᱚᱵᱟᱨ

ᱠᱚᱵᱟᱨ

使人手拔草

ᱠᱚᱵᱟᱨ

ᱠᱚᱵᱟᱨ

ᱠᱚᱵᱟᱨ

ᱠᱚᱵᱟᱨ

ᱠᱚᱵᱟᱨ

ᱠᱚᱵᱟᱨ

ᱠᱚᱵᱟᱨ

手拔草

ᱠᱚᱵᱟᱨ

ᱠᱚᱵᱟᱨ

ᱠᱚᱵᱟᱨ

ᱠᱚᱵᱟᱨ

ᱠᱚᱵᱟᱨ

ᱠᱚᱵᱟᱨ

ᱠᱚᱵᱟᱨ

齊培苗

ᱠᱚᱵᱟᱨ

ᱠᱚᱵᱟᱨ

ᱠᱚᱵᱟᱨ

ᱠᱚᱵᱟᱨ

ᱠᱚᱵᱟᱨ

ᱠᱚᱵᱟᱨ

ᱠᱚᱵᱟᱨ

使培苗

ᱠᱚᱵᱟᱨ

ᱠᱚᱵᱟᱨ

ᱠᱚᱵᱟᱨ

ᱠᱚᱵᱟᱨ

ᱠᱚᱵᱟᱨ

ᱠᱚᱵᱟᱨ

ᱠᱚᱵᱟᱨ

培苗

ᱠᱚᱵᱟᱨ

ᱠᱚᱵᱟᱨ

ᱠᱚᱵᱟᱨ

ᱠᱚᱵᱟᱨ

ᱠᱚᱵᱟᱨ

ᱠᱚᱵᱟᱨ

ᱠᱚᱵᱟᱨ

齊分苗

ᱠᱚᱵᱟᱨ

ᱠᱚᱵᱟᱨ

ᱠᱚᱵᱟᱨ

ᱠᱚᱵᱟᱨ

ᱠᱚᱵᱟᱨ

ᱠᱚᱵᱟᱨ

ᱠᱚᱵᱟᱨ

使分苗

بسیار / بسیار / بسیار

बिस्वस्युः

بسیار / بسیار / بسیار

بسیار / بسیار / بسیار

بسیار / بسیار / بسیار

農工類
第三

بسیار / بسیار / بسیار

बिस्वस्युः

بسیار / بسیار / بسیار

بسیار / بسیار / بسیار

دان آرد

بسیار / بسیار / بسیار

作粒

بسیار / بسیار / بسیار

बिस्वस्युः

بسیار / بسیار / بسیار

بسیار / بسیار / بسیار

فوق زرد

بسیار / بسیار / بسیار

打包

بسیار / بسیار / بسیار

बिस्वस्युः

بسیار / بسیار / بسیار

بسیار / بسیار / بسیار

فوق زرد

بسیار / بسیار / بسیار

挑旗

بسیار / بسیار / بسیار

बिस्वस्युः

بسیار / بسیار / بسیار

بسیار / بسیار / بسیار

ناخال آرد

بسیار / بسیار / بسیار

長成了

بسیار / بسیار / بسیار

बिस्वस्युः

بسیار / بسیار / بسیار

بسیار / بسیار / بسیار

ناخال آرد

بسیار / بسیار / بسیار

長成

بسیار / بسیار / بسیار

बिस्वस्युः

بسیار / بسیار / بسیار

بسیار / بسیار / بسیار

از کوب زرد

بسیار / بسیار / بسیار

長足了

بسیار / بسیار / بسیار

बिस्वस्युः

بسیار / بسیار / بسیار

بسیار / بسیار / بسیار

از کوب زرد

بسیار / بسیار / بسیار

長足

| | | | |
|----------|-----------|--------|--------|
| حسینود | حسینود | حسینود | حسینود |
| ḥsīnūd | ḥsīnūd | ḥsīnūd | ḥsīnūd |
| ḥsīnūd | ḥsīnūd | ḥsīnūd | ḥsīnūd |
| ḥsīnūd | ḥsīnūd | ḥsīnūd | ḥsīnūd |
| حسینود | حسینود | حسینود | حسینود |
| دان‌الار | بان‌تاردر | جکل‌ار | بان |
| ḥsīnūd | ḥsīnūd | ḥsīnūd | ḥsīnūd |
| 結子 | 秀穗 | 開花 | 穗子 |

| | | | |
|------------|--------|----------|--------|
| حسینود | حسینود | حسینود | حسینود |
| ḥsīnūd | ḥsīnūd | ḥsīnūd | ḥsīnūd |
| ḥsīnūd | ḥsīnūd | ḥsīnūd | ḥsīnūd |
| ḥsīnūd | ḥsīnūd | ḥsīnūd | ḥsīnūd |
| حسینود | حسینود | حسینود | حسینود |
| آراون‌کزان | مادد | جامان‌بر | ابله‌ی |
| ḥsīnūd | ḥsīnūd | ḥsīnūd | ḥsīnūd |
| 穗子秀齊 | 熟 | 穗子下垂 | 往下垂着 |

| | | | |
|--------|--------|--------|--------|
| بھسترو | بھسترو | بھسترو | بھسترو |
| भस्तु | भस्तु | भस्तु | भस्तु |
| • | • | • | • |
| • | • | • | • |
| بھسترو | بھسترو | بھسترو | بھسترو |
| कोकुर | कोकुर | कोकुर | कोकुर |
| • | • | • | • |
| • | • | • | • |
| 豆角 | 二植苗 | 生二植苗 | 滿滿垂下 |

| | | | |
|--------|--------|--------|--------|
| بھسترو | بھسترو | بھسترو | بھسترو |
| भस्तु | भस्तु | भस्तु | भस्तु |
| • | • | • | • |
| • | • | • | • |
| بھسترو | بھسترو | بھسترو | بھسترو |
| कोकुर | कोकुर | कोकुर | कोकुर |
| • | • | • | • |
| • | • | • | • |
| 結豆角 | 田荒 | 生莠 | 黃疸 |

ལྷན་པོ།
ལྷན་པོ།
ལྷན་པོ།
ལྷན་པོ།

གཞུང་ལུང་ལོ་གཞི། གཞུང་ལུང་ལོ་གཞི།
རྫོང་རྫོང་། རྫོང་རྫོང་། རྫོང་།

ལྷན་པོ། ལྷན་པོ། ལྷན་པོ། ལྷན་པོ།
ལྷན་པོ། ལྷན་པོ། ལྷན་པོ། ལྷན་པོ།

ལྷན་པོ། ལྷན་པོ། ལྷན་པོ། ལྷན་པོ།

ལྷན་པོ། ལྷན་པོ། ལྷན་པོ། ལྷན་པོ།

ལྷན་པོ། ལྷན་པོ། ལྷན་པོ། ལྷན་པོ།

打場 使打場 軋場 使軋場

ལྷན་པོ། ལྷན་པོ། ལྷན་པོ། ལྷན་པོ།

ལྷན་པོ། ལྷན་པོ། ལྷན་པོ། ལྷན་པོ།

ལྷན་པོ། ལྷན་པོ། ལྷན་པོ། ལྷན་པོ།

ལྷན་པོ། ལྷན་པོ། ལྷན་པོ། ལྷན་པོ།

ལྷན་པོ། ལྷན་པོ། ལྷན་པོ། ལྷན་པོ།

ལྷན་པོ། ལྷན་པོ། ལྷན་པོ། ལྷན་པོ།

晒場 使晒場 收成 半收

卷三

穀種
 穀種
 穀種
 穀種

ལྷོ་ལྷོ་ལྷོ་ལྷོ་
 ལྷོ་ལྷོ་ལྷོ་ལྷོ་
 ལྷོ་ལྷོ་ལྷོ་ལྷོ་
 ལྷོ་ལྷོ་ལྷོ་ལྷོ་

ལྷོ་ལྷོ་ལྷོ་ལྷོ་
 ལྷོ་ལྷོ་ལྷོ་ལྷོ་
 ལྷོ་ལྷོ་ལྷོ་ལྷོ་
 ལྷོ་ལྷོ་ལྷོ་ལྷོ་

ལྷོ་ལྷོ་ལྷོ་ལྷོ་
 ལྷོ་ལྷོ་ལྷོ་ལྷོ་
 ལྷོ་ལྷོ་ལྷོ་ལྷོ་
 ལྷོ་ལྷོ་ལྷོ་ལྷོ་

ལྷོ་ལྷོ་ལྷོ་ལྷོ་
 ལྷོ་ལྷོ་ལྷོ་ལྷོ་
 ལྷོ་ལྷོ་ལྷོ་ལྷོ་
 ལྷོ་ལྷོ་ལྷོ་ལྷོ་

ལྷོ་ལྷོ་ལྷོ་ལྷོ་
 ལྷོ་ལྷོ་ལྷོ་ལྷོ་
 ལྷོ་ལྷོ་ལྷོ་ལྷོ་
 ལྷོ་ལྷོ་ལྷོ་ལྷོ་

ལྷོ་ལྷོ་ལྷོ་ལྷོ་
 ལྷོ་ལྷོ་ལྷོ་ལྷོ་
 ལྷོ་ལྷོ་ལྷོ་ལྷོ་
 ལྷོ་ལྷོ་ལྷོ་ལྷོ་

穀種
 早穀
 晚穀
 穀紐

1
2
3
4
5
6
7
8
9
10
11
12
13
14
15
16
17
18
19
20
21
22
23
24
25
26
27
28
29
30
31
32
33
34
35
36
37
38
39
40
41
42
43
44
45
46
47
48
49
50
51
52
53
54
55
56
57
58
59
60
61
62
63
64
65
66
67
68
69
70
71
72
73
74
75
76
77
78
79
80
81
82
83
84
85
86
87
88
89
90
91
92
93
94
95
96
97
98
99
100

日一八

ལྷོ་ལྷོ་ལྷོ་ལྷོ་
 ལྷོ་ལྷོ་ལྷོ་ལྷོ་
 ལྷོ་ལྷོ་ལྷོ་ལྷོ་
 ལྷོ་ལྷོ་ལྷོ་ལྷོ་

ལྷོ་ལྷོ་ལྷོ་ལྷོ་
 ལྷོ་ལྷོ་ལྷོ་ལྷོ་
 ལྷོ་ལྷོ་ལྷོ་ལྷོ་
 ལྷོ་ལྷོ་ལྷོ་ལྷོ་

ལྷོ་ལྷོ་ལྷོ་ལྷོ་
 ལྷོ་ལྷོ་ལྷོ་ལྷོ་
 ལྷོ་ལྷོ་ལྷོ་ལྷོ་
 ལྷོ་ལྷོ་ལྷོ་ལྷོ་

ལྷོ་ལྷོ་ལྷོ་ལྷོ་
 ལྷོ་ལྷོ་ལྷོ་ལྷོ་
 ལྷོ་ལྷོ་ལྷོ་ལྷོ་
 ལྷོ་ལྷོ་ལྷོ་ལྷོ་

ལྷོ་ལྷོ་ལྷོ་ལྷོ་
 ལྷོ་ལྷོ་ལྷོ་ལྷོ་
 ལྷོ་ལྷོ་ལྷོ་ལྷོ་
 ལྷོ་ལྷོ་ལྷོ་ལྷོ་

ལྷོ་ལྷོ་ལྷོ་ལྷོ་
 ལྷོ་ལྷོ་ལྷོ་ལྷོ་
 ལྷོ་ལྷོ་ལྷོ་ལྷོ་
 ལྷོ་ལྷོ་ལྷོ་ལྷོ་

ལྷོ་ལྷོ་ལྷོ་ལྷོ་
 ལྷོ་ལྷོ་ལྷོ་ལྷོ་
 ལྷོ་ལྷོ་ལྷོ་ལྷོ་
 ལྷོ་ལྷོ་ལྷོ་ལྷོ་

農器類
 犁杖
 犁身
 犁薦

農器類

पुष्पिका

पुष्पिका

पुष्पिका

पुष्पिका

पुष्पिका

पुष्पिका

पुष्पिका

पुष्पिका

पुष्पिका

पुष्पिका

पुष्पिका

पुष्पिका

पुष्पिका

पुष्पिका

पुष्पिका

पुष्पिका

पुष्पिका

पुष्पिका

पुष्पिका

पुष्पिका

पुष्पिका

पुष्पिका

पुष्पिका

पुष्पिका

पुष्पिका

पुष्पिका

पुष्पिका

पुष्पिका

爬子

木叉

連枷

連枷

पुष्पिका

पुष्पिका

पुष्पिका

पुष्पिका

पुष्पिका

पुष्पिका

पुष्पिका

पुष्पिका

पुष्पिका

पुष्पिका

पुष्पिका

पुष्पिका

पुष्पिका

पुष्पिका

पुष्पिका

पुष्पिका

पुष्पिका

पुष्पिका

पुष्पिका

पुष्पिका

犁頭

關東鋤

關東鋤

整穀轆

犁頭

關東鋤

關東鋤

整穀轆

犁頭

關東鋤

關東鋤

整穀轆

𐰇𐰣𐰆𐰏
 𐰇𐰣𐰆𐰏
 𐰇𐰣𐰆𐰏
 𐰇𐰣𐰆𐰏

𐰇𐰣𐰆𐰏
 𐰇𐰣𐰆𐰏
 𐰇𐰣𐰆𐰏
 𐰇𐰣𐰆𐰏

𐰇𐰣𐰆𐰏
 𐰇𐰣𐰆𐰏
 𐰇𐰣𐰆𐰏
 𐰇𐰣𐰆𐰏

𐰇𐰣𐰆𐰏
 𐰇𐰣𐰆𐰏
 𐰇𐰣𐰆𐰏
 𐰇𐰣𐰆𐰏

𐰇𐰣𐰆𐰏
 𐰇𐰣𐰆𐰏
 𐰇𐰣𐰆𐰏
 𐰇𐰣𐰆𐰏

𐰇𐰣𐰆𐰏
 𐰇𐰣𐰆𐰏
 𐰇𐰣𐰆𐰏
 𐰇𐰣𐰆𐰏

扬磨子
 磨
 水磨
 大水磨

𐰇𐰣𐰆𐰏
 𐰇𐰣𐰆𐰏
 𐰇𐰣𐰆𐰏
 𐰇𐰣𐰆𐰏

𐰇𐰣𐰆𐰏
 𐰇𐰣𐰆𐰏
 𐰇𐰣𐰆𐰏
 𐰇𐰣𐰆𐰏

𐰇𐰣𐰆𐰏
 𐰇𐰣𐰆𐰏
 𐰇𐰣𐰆𐰏
 𐰇𐰣𐰆𐰏

𐰇𐰣𐰆𐰏
 𐰇𐰣𐰆𐰏
 𐰇𐰣𐰆𐰏
 𐰇𐰣𐰆𐰏

𐰇𐰣𐰆𐰏
 𐰇𐰣𐰆𐰏
 𐰇𐰣𐰆𐰏
 𐰇𐰣𐰆𐰏

𐰇𐰣𐰆𐰏
 𐰇𐰣𐰆𐰏
 𐰇𐰣𐰆𐰏
 𐰇𐰣𐰆𐰏

碾子
 溜轴
 碾台
 曹碾台

𐎎𐎡𐎢𐎽𐎢𐎪
 𐎎𐎡𐎢𐎽𐎢𐎪
 𐎎𐎡𐎢𐎽𐎢𐎪
 𐎎𐎡𐎢𐎽𐎢𐎪

གཏུན་ལྷུང་། གཏུན་ལྷུང་། གཏུན་ལྷུང་། གཏུན་ལྷུང་།

གཏུན་ལྷུང་། གཏུན་ལྷུང་། གཏུན་ལྷུང་། གཏུན་ལྷུང་།

𐎎𐎡𐎢𐎽𐎢𐎪
 𐎎𐎡𐎢𐎽𐎢𐎪
 𐎎𐎡𐎢𐎽𐎢𐎪
 𐎎𐎡𐎢𐎽𐎢𐎪

𐎎𐎡𐎢𐎽𐎢𐎪 𐎎𐎡𐎢𐎽𐎢𐎪 𐎎𐎡𐎢𐎽𐎢𐎪 𐎎𐎡𐎢𐎽𐎢𐎪

𐎎𐎡𐎢𐎽𐎢𐎪 𐎎𐎡𐎢𐎽𐎢𐎪 𐎎𐎡𐎢𐎽𐎢𐎪 𐎎𐎡𐎢𐎽𐎢𐎪

杵 碓 石鐵臼子 石碓嘴

𐎎𐎡𐎢𐎽𐎢𐎪
 𐎎𐎡𐎢𐎽𐎢𐎪
 𐎎𐎡𐎢𐎽𐎢𐎪
 𐎎𐎡𐎢𐎽𐎢𐎪

གཏུན་ལྷུང་། གཏུན་ལྷུང་། གཏུན་ལྷུང་། གཏུན་ལྷུང་།

གཏུན་ལྷུང་། གཏུན་ལྷུང་། གཏུན་ལྷུང་། གཏུན་ལྷུང་།

𐎎𐎡𐎢𐎽𐎢𐎪
 𐎎𐎡𐎢𐎽𐎢𐎪
 𐎎𐎡𐎢𐎽𐎢𐎪
 𐎎𐎡𐎢𐎽𐎢𐎪

𐎎𐎡𐎢𐎽𐎢𐎪 𐎎𐎡𐎢𐎽𐎢𐎪 𐎎𐎡𐎢𐎽𐎢𐎪 𐎎𐎡𐎢𐎽𐎢𐎪

𐎎𐎡𐎢𐎽𐎢𐎪 𐎎𐎡𐎢𐎽𐎢𐎪 𐎎𐎡𐎢𐎽𐎢𐎪 𐎎𐎡𐎢𐎽𐎢𐎪

碓窩 登碓扶手 夾碓木鏢 碾桿木

割採類

割採類
去割
割採類

割採類
使割
割採類

割採類
割
割採類

割採類
割採類
割採類

割採類

割採類

割採類

割採類

割採類

割採類

割採類

割採類

割採類

割採類

割採類

割採類

割採類

割採類

割採類

割採類

割採類

割採類

割採類

割採類

割採類

割採類

割採類

割採類

割採類

割採類

割採類

割採類

割採類

割採類

割採類

割採類

割採類

割採類

割採類

割採類

割採類

حسبوا
حسبوا
حسبوا
حسبوا

حسبوا حسبوا حسبوا حسبوا

حسبوا حسبوا حسبوا حسبوا

حسبوا حسبوا حسبوا حسبوا

حسبوا حسبوا حسبوا حسبوا

حسبوا حسبوا حسبوا حسبوا

حسبوا حسبوا حسبوا حسبوا

來割 一齊割 指 指取

حسبوا
حسبوا
حسبوا
حسبوا

حسبوا حسبوا حسبوا حسبوا

حسبوا حسبوا حسبوا حسبوا

حسبوا حسبوا حسبوا حسبوا

حسبوا حسبوا حسبوا حسبوا

حسبوا حسبوا حسبوا حسبوا

حسبوا حسبوا حسبوا حسبوا

使指取 去指取 來指取 一齊指取

割 指 取 齊 指 取

... ..

...

...

بیتون

بیتون

بیتون

بیتون

بیتون

بیتون

بیتون

艾茅草

بیتون

بیتون

بیتون

بیتون

بیتون

بیتون

بیتون

使樓草

بیتون

بیتون

بیتون

بیتون

بیتون

بیتون

بیتون

樓草

بیتون

بیتون

بیتون

بیتون

بیتون

بیتون

بیتون

齊爬草

بیتون

بیتون

بیتون

بیتون

بیتون

بیتون

بیتون

使爬草

بیتون

بیتون

بیتون

بیتون

بیتون

بیتون

بیتون

爬草

بیتون

بیتون

بیتون

بیتون

بیتون

بیتون

بیتون

使爬拉草

بیتون

بیتون

بیتون

بیتون

بیتون

بیتون

بیتون

爬拉草

وینکسود

اگر

وینکسود

وینکسود

وینکسود

وینکسود

وینکسود

收攪

وینکسود

اگر

وینکسود

وینکسود

وینکسود

وینکسود

وینکسود

使收

وینکسود

اگر

وینکسود

وینکسود

وینکسود

وینکسود

وینکسود

收

وینکسود

اگر

وینکسود

وینکسود

وینکسود

وینکسود

وینکسود

收攪

وینکسود

اگر

وینکسود

وینکسود

وینکسود

وینکسود

وینکسود

攤艾草

收檢

收檢

收檢

收檢

收檢

收檢

收檢

收檢

收檢

收檢

使攜

收檢

收檢

收檢

收檢

收檢

收檢

收檢

揣着

收檢

收檢

收檢

收檢

收檢

收檢

收檢

馬上檢物

收檢

收檢

收檢

收檢

收檢

收檢

收檢

使檢起

收檢

收檢

收檢

收檢

收檢

收檢

收檢

檢起

收檢

收檢

收檢

收檢

收檢

收檢

收檢

檢收

收檢

收檢

收檢

收檢

收檢

收檢

收檢

使收檢

收檢

收檢

收檢

收檢

收檢

收檢

收檢

收檢

收檢

收檢

五十九

Handwritten marginal notes on the right edge of the top page.

Handwritten marginal notes on the right edge of the middle section.

收積類

𐎠𐎡𐎢𐎣

𐎠𐎡𐎢𐎣

𐎠𐎡𐎢𐎣

𐎠𐎡𐎢𐎣

𐎠𐎡𐎢𐎣

𐎠𐎡𐎢𐎣

𐎠𐎡𐎢𐎣

使奏

𐎠𐎡𐎢𐎣

𐎠𐎡𐎢𐎣

𐎠𐎡𐎢𐎣

𐎠𐎡𐎢𐎣

𐎠𐎡𐎢𐎣

𐎠𐎡𐎢𐎣

𐎠𐎡𐎢𐎣

奏

𐎠𐎡𐎢𐎣

𐎠𐎡𐎢𐎣

𐎠𐎡𐎢𐎣

𐎠𐎡𐎢𐎣

𐎠𐎡𐎢𐎣

𐎠𐎡𐎢𐎣

𐎠𐎡𐎢𐎣

成

𐎠𐎡𐎢𐎣

𐎠𐎡𐎢𐎣

𐎠𐎡𐎢𐎣

𐎠𐎡𐎢𐎣

𐎠𐎡𐎢𐎣

𐎠𐎡𐎢𐎣

𐎠𐎡𐎢𐎣

使收貯

𐎠𐎡𐎢𐎣

𐎠𐎡𐎢𐎣

𐎠𐎡𐎢𐎣

𐎠𐎡𐎢𐎣

𐎠𐎡𐎢𐎣

𐎠𐎡𐎢𐎣

𐎠𐎡𐎢𐎣

收貯

𐎠𐎡𐎢𐎣

𐎠𐎡𐎢𐎣

𐎠𐎡𐎢𐎣

𐎠𐎡𐎢𐎣

𐎠𐎡𐎢𐎣

𐎠𐎡𐎢𐎣

𐎠𐎡𐎢𐎣

使兜

𐎠𐎡𐎢𐎣

𐎠𐎡𐎢𐎣

𐎠𐎡𐎢𐎣

𐎠𐎡𐎢𐎣

𐎠𐎡𐎢𐎣

𐎠𐎡𐎢𐎣

𐎠𐎡𐎢𐎣

兜着

𐎠𐎡𐎢𐎣

𐎠𐎡𐎢𐎣

𐎠𐎡𐎢𐎣

𐎠𐎡𐎢𐎣

𐎠𐎡𐎢𐎣

𐎠𐎡𐎢𐎣

𐎠𐎡𐎢𐎣

袖物

འབྲུག་ལྗོངས་
འབྲུག་
འབྲུག་
འབྲུག་ལྗོངས་

འབྲུག་ལྗོངས་
འབྲུག་
འབྲུག་
འབྲུག་ལྗོངས་

འབྲུག་
འབྲུག་
འབྲུག་
འབྲུག་

འབྲུག་
འབྲུག་
འབྲུག་
འབྲུག་

འབྲུག་ལྗོངས་
འབྲུག་
འབྲུག་
འབྲུག་

འབྲུག་
འབྲུག་
འབྲུག་
འབྲུག་

背着呢
背負
一頁
背負着呢

འབྲུག་
འབྲུག་
འབྲུག་
འབྲུག་

འབྲུག་
འབྲུག་
འབྲུག་
འབྲུག་

འབྲུག་
འབྲུག་
འབྲུག་
འབྲུག་

འབྲུག་
འབྲུག་
འབྲུག་
འབྲུག་

འབྲུག་
འབྲུག་
འབྲུག་
འབྲུག་

འབྲུག་
འབྲུག་
འབྲུག་
འབྲུག་

手挎
手提溜着
斜背
夾着

ᠶᠠᠨᠠᠨᠠᠨᠠ

ᠶᠠᠨᠠᠨᠠᠨᠠ

ᠶᠠᠨᠠ

ᠶᠠᠨᠠ

ᠶᠠᠨᠠ

ᠶᠠᠨᠠᠨᠠᠨᠠ

ᠶᠠᠨᠠᠨᠠᠨᠠ

頂着呢

ᠶᠠᠨᠠᠨᠠᠨᠠ

ᠶᠠᠨᠠᠨᠠᠨᠠ

ᠶᠠᠨᠠ

ᠶᠠᠨᠠ

ᠶᠠᠨᠠᠨᠠᠨᠠ

ᠶᠠᠨᠠᠨᠠᠨᠠ

ᠶᠠᠨᠠᠨᠠᠨᠠ

碓持

ᠶᠠᠨᠠᠨᠠᠨᠠ

ᠶᠠᠨᠠᠨᠠᠨᠠ

ᠶᠠᠨᠠ

ᠶᠠᠨᠠ

ᠶᠠᠨᠠᠨᠠᠨᠠ

ᠶᠠᠨᠠᠨᠠᠨᠠ

ᠶᠠᠨᠠᠨᠠᠨᠠ

使磨

ᠶᠠᠨᠠᠨᠠᠨᠠ

ᠶᠠᠨᠠᠨᠠᠨᠠ

ᠶᠠᠨᠠ

ᠶᠠᠨᠠ

ᠶᠠᠨᠠᠨᠠᠨᠠ

ᠶᠠᠨᠠᠨᠠᠨᠠ

ᠶᠠᠨᠠᠨᠠᠨᠠ

ᠶᠠᠨᠠᠨᠠᠨᠠ

磨

ᠶᠠᠨᠠᠨᠠᠨᠠ

ᠶᠠᠨᠠᠨᠠᠨᠠ

ᠶᠠᠨᠠᠨᠠᠨᠠ

ᠶᠠᠨᠠᠨᠠᠨᠠ

ᠶᠠᠨᠠᠨᠠᠨᠠ

ᠶᠠᠨᠠᠨᠠᠨᠠ

ᠶᠠᠨᠠᠨᠠᠨᠠ

碾磨類

འཇུག་ལྗོངས་
འཇུག་ལྗོངས་
འཇུག་ལྗོངས་
འཇུག་ལྗོངས་

འཇུག་ལྗོངས་
འཇུག་ལྗོངས་
འཇུག་ལྗོངས་
འཇུག་ལྗོངས་

འཇུག་ལྗོངས་
འཇུག་ལྗོངས་
འཇུག་ལྗོངས་
འཇུག་ལྗོངས་

འཇུག་ལྗོངས་
འཇུག་ལྗོངས་
འཇུག་ལྗོངས་
འཇུག་ལྗོངས་

འཇུག་ལྗོངས་
འཇུག་ལྗོངས་
འཇུག་ལྗོངས་
འཇུག་ལྗོངས་

འཇུག་ལྗོངས་
འཇུག་ལྗོངས་
འཇུག་ལྗོངས་
འཇུག་ལྗོངས་

使碓擣
石臼擣
使石臼擣
捶乾物

འཇུག་ལྗོངས་
འཇུག་ལྗོངས་
འཇུག་ལྗོངས་
འཇུག་ལྗོངས་

འཇུག་ལྗོངས་
འཇུག་ལྗོངས་
འཇུག་ལྗོངས་
འཇུག་ལྗོངས་

འཇུག་ལྗོངས་
འཇུག་ལྗོངས་
འཇུག་ལྗོངས་
འཇུག་ལྗོངས་

འཇུག་ལྗོངས་
འཇུག་ལྗོངས་
འཇུག་ལྗོངས་
འཇུག་ལྗོངས་

འཇུག་ལྗོངས་
འཇུག་ལྗོངས་
འཇུག་ལྗོངས་
འཇུག་ལྗོངས་

འཇུག་ལྗོངས་
འཇུག་ལྗོངས་
འཇུག་ལྗོངས་
འཇུག་ལྗོངས་

擣米
串米
使串米
輾粗皮

碾皮

二十一

ᠮᠠᠨᠤᠯᠠᠭᠤᠨ
ᠮᠠᠨᠤᠯᠠᠭᠤᠨ
ᠮᠠᠨᠤᠯᠠᠭᠤᠨ
ᠮᠠᠨᠤᠯᠠᠭᠤᠨ

ᠮᠠᠨᠤᠯᠠᠭᠤᠨ ᠮᠠᠨᠤᠯᠠᠭᠤᠨ ᠮᠠᠨᠤᠯᠠᠭᠤᠨ ᠮᠠᠨᠤᠯᠠᠭᠤᠨ

ᠮᠠᠨᠤᠯᠠᠭᠤᠨ ᠮᠠᠨᠤᠯᠠᠭᠤᠨ ᠮᠠᠨᠤᠯᠠᠭᠤᠨ ᠮᠠᠨᠤᠯᠠᠭᠤᠨ

ᠮᠠᠨᠤᠯᠠᠭᠤᠨ ᠮᠠᠨᠤᠯᠠᠭᠤᠨ ᠮᠠᠨᠤᠯᠠᠭᠤᠨ ᠮᠠᠨᠤᠯᠠᠭᠤᠨ

ᠮᠠᠨᠤᠯᠠᠭᠤᠨ ᠮᠠᠨᠤᠯᠠᠭᠤᠨ ᠮᠠᠨᠤᠯᠠᠭᠤᠨ ᠮᠠᠨᠤᠯᠠᠭᠤᠨ

ᠮᠠᠨᠤᠯᠠᠭᠤᠨ ᠮᠠᠨᠤᠯᠠᠭᠤᠨ ᠮᠠᠨᠤᠯᠠᠭᠤᠨ ᠮᠠᠨᠤᠯᠠᠭᠤᠨ

ᠮᠠᠨᠤᠯᠠᠭᠤᠨ ᠮᠠᠨᠤᠯᠠᠭᠤᠨ ᠮᠠᠨᠤᠯᠠᠭᠤᠨ ᠮᠠᠨᠤᠯᠠᠭᠤᠨ

磨麵 使磨麵 磨蕎麥麵 篩

ᠮᠠᠨᠤᠯᠠᠭᠤᠨ

ᠮᠠᠨᠤᠯᠠᠭᠤᠨ

ᠮᠠᠨᠤᠯᠠᠭᠤᠨ

ᠮᠠᠨᠤᠯᠠᠭᠤᠨ

ᠮᠠᠨᠤᠯᠠᠭᠤᠨ

ᠮᠠᠨᠤᠯᠠᠭᠤᠨ

ᠮᠠᠨᠤᠯᠠᠭᠤᠨ

重篩

磨麵

