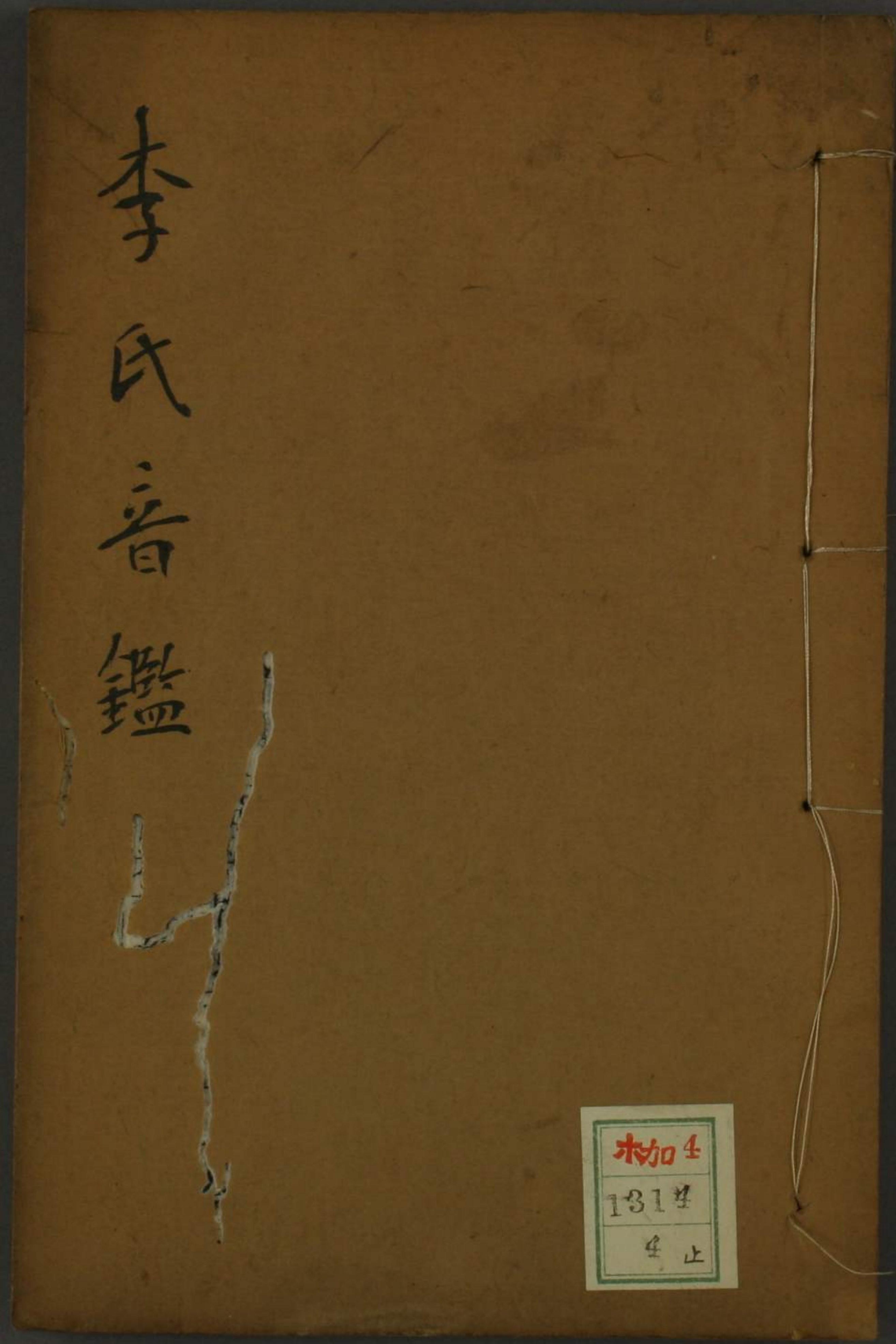
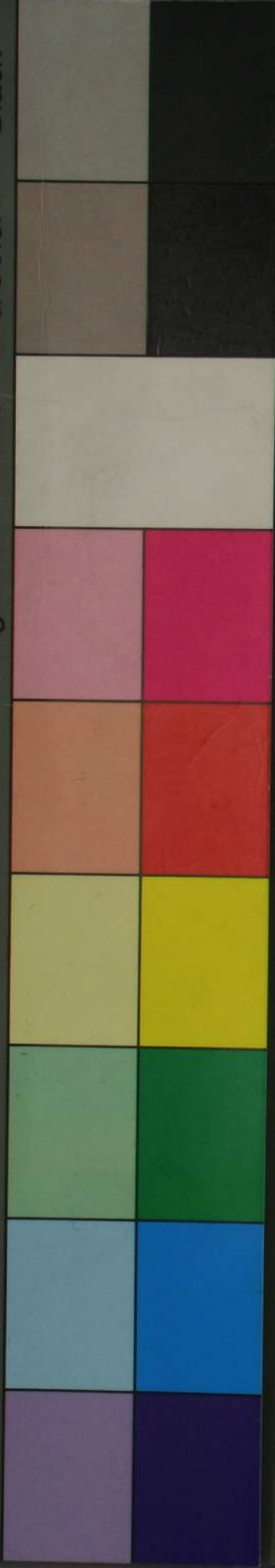


KODAK Color Control Patches

LICENSED PRODUCT

©The Tiffen Company, 2000

Blue Cyan Green Yellow Red Magenta White 3/Color Black



李氏音鑑

木加 4
131 号
4 止



木加4
1314
止



李氏音鑑卷六

大興李汝珍松石撰

汝南周彥倫辨平仄而分四聲自五代以來悉本
周氏之舊止分四聲不論陰陽故平聲切音每有
小異初學視之類多茫然元周德清雖有陰陽之
說而集中所載切音如吳哥切訛吳崗切昂之類
仍與初學未便珍不揆庸昧今於所撰字母各以
五聲分之其中仄韻按前人諸書於支微魚虞齊
佳灰蕭肴豪歌麻尤十三部皆無入聲惟劉鑑切

韻指南及呂坤交泰韻於四聲圖中則以質韻隸於四支月韻隸於六魚其餘諸韻亦皆各爲分配與古義多有未合第等韻十二攝於支九十三部雖列入聲而於本字之外每以一○圍之揆其義列以入聲者旣便初學復列○以別借用也斯編本爲入門而設惟期淺顯易明凡於入聲借用之韻雖本等韻然以本字列之○內與古義究有未協茲概不載本字惟就所借之音註以翻切其翻切之上仍以雙◎別之庶學者旣可據切呼音亦

不失古人分韻本來面目也此卽司馬溫公所謂韻缺則引鄰以寓謂之寄韻是也至有音無字者前人謂之空聲皆點窠以代之卽●○之類也此卷凡類此者雖亦點窠第恐學者無所適從故於空聲之下悉以切音釋之以便觀覽圖內入聲悉照等韻載入其中各音或與今時迥不相侔者則叅以指南諸書易之至粗細微異不甚懸殊者未敢妄加更易皆仍其舊以俟考正上卷本兼射字而言故於圖中同母之下各列暗馬卽如天子聖

哲四聲天字又十一子字卅二川聖字上卅又哲
 字卅十其所以天字又十一者蓋天列第四母
 第十行第一字也子字卅二川者蓋子列三十一
 母第七行第三字也聖哲二音亦皆倣此同音之
 字未能備載皆可類推學者與射字篇合參其義
 悉矣

不次古人公同木來油日事到四以通語公同

一春

古獨用。此字母五聲圖縱陰陽上去入
 五聲橫同母二十二音餘俱詳見凡例

陰平

陽平

上聲

去聲

入聲

昌

稱觴切

長

呈祥切

敞

逞仰切

暢

趁樣切

毘

丑鄂切

瞋

昌因切

陳

長銀切

𦉳

𦉳引切

趁

暢印切

○

耻一切

充

穿翁切

蟲

傳紅切

寵

褚勇切

銃

釧甕切

戳

褚屋切

○

充

書切

除

蟲如切

褚

寵汝切

處

釧署切

○

寵蜀切

超

癡燒切

潮

遲鏡切

炒

耻狡切

鈔

暢教切

○

丑額切

釵

癡齋切

柴

遲埋切

○

敞

買切

○

暢

帶切

三

音鑑

卷六

三

寶善堂

李止音錄 卷六 三

癡 昌詩切 遲 長時切 耻 敬使切 矻 暢侍切 丑 丑食切

車 昌餘切 長蛇切 擗 敬捨切 暢舍切 插 丑舌切

攪 癡衫切 饑 遲函切 澆 耻減切 僂 暢陌切 插 耻匣切

穿 憲淵切 纏 長延切 闡 敬衍切 鞞 暢豔切 掣 丑設切

抽 昌鷗切 酬 長尤切 丑 敬有切 臭 暢候切 丑 丑黑切

差 昌鴉切 襟 長牙切 姹 敬雅切 詫 暢亞切 丑 丑鴨切

吹 穿磨切 乖 傳為切 喘 喘委切 釧 釧位切 寵 寵惑切

春 昌膺切 程 長衡切 逞 敬梗切 秤 暢勝切 出 寵術切

稱 昌膺切 程 長衡切 逞 敬梗切 秤 暢勝切 尺 敬石切

春 春鸞切 除 除頑切 寵 寵板切 串 處宦切 寵 寵猾切

春 春窩切 除 除羅切 褚 褚火切 串 處宦切 寵 寵猾切

春 春花切 除 除華切 喘 喘瓦切 釧 釧臥切 褚 褚渥切

春 春歪切 除 除淮切 褚 褚拐切 釧 釧外切 褚 褚握切

瘡 春汪切 床 除王切 喘 喘柱切 勑 釧望切 綽 蠢藿切

春 春汪切 床 除王切 喘 喘柱切 勑 釧望切 綽 蠢藿切

一滿古通眠

陰平

陽平

上聲

去聲

入聲

○捫汪切 茫 麻王切 蟒 馬枉切 益 馮望切 莫 馬鄂切

捫摸溫切 門 麻魂切 懣 馬很切 悶 罵恨切 沒 馬核切

○捫翁切 蒙 麻紅切 蠛 馬董切 夢 罵襄切 目 馬屋切

○捫烏切 模 門吾切 姥 馬五切 暮 罵務切 目 馬沃切

○捫蒿切 毛 麻敖切 卯 馬飽切 帽 暮與切 目 馬額切

○捫歪切 埋 麻淮切 買 馬矮切 賣 罵拜切 目 馬腕切

○捫詩切 ○麻時切 ○馬使切 ○悶事切 ○馬食切

○捫賒切 ○麻余切 ○馬捨切 ○暮舍切 ○馬舌切

○捫灣切 蠻 麻頑切 轡 馬板切 慢 暮宦切 沫 馬猾切

○捫烟切 ○麻延切 ○馬演切 ○罵燕切 ○馬設切

○捫刺切 饅 麻丸切 滿 馬盤切 幔 暮玩切 末 馬活切

○捫鷓切 謀 麻侯切 某 馬吼切 茂 暮候切 ○馬黑切

捫嬰切 摩 麻娥切 麼 猛火切 磨 暮餓切 ○馬惡切

媽 捫鴉切 麻 麻牙切 馬 猛啞切 禡 暮迓切 ○馬鴨切

○ 捫	○ 捫	○ 媽	○ 摸	○ 摸	○ 捫	○ 捫
捫透切	捫歪切	捫鴉切	捫戛切	摸庚切	捫溫切	捫透切
肩	埋	麻	摩	萌	門	眉
毛爲切	麻淮切	麻蒙切	蒙娥切	麻衡切	麻魂切	毛爲切
美	買	馬	麼	猛	懣	美
猛委切	馬矮切	馬猛啞切	猛火切	馬梗切	馬很切	猛委切
媚	賣	禡	磨	孟	悶	媚
暮位切	買悶拜切	暮迓切	暮餓切	暮政切	罵恨切	暮位切
沒	莫	○	○	脉	沒	○
馬核切	馬鄂切	○	○	美厄切	馬核切	○

三堯 古通鷗

陰平	陽平	上聲	去聲	入聲
秧	秧	因	雍	淤
伊姜切	秧娘良切	因醫真切	雍淵冬切	淤淵居切
養	養	銀	喁	魚
以兩切	以兩切	銀移秦切	圓形切	圓渠切
漾	漾	引	勇	語
意諒切	意諒切	引以軫切	遠龍切	勇呂切
藥	藥	印	用	御
引鶴切	引鶴切	印意進切	院供切	院去切
乙	乙	慾	慾	○
引質切	引質切	勇觸切	勇觸切	引積切

衣皆切 崖 銀埋切 引買切 隘 異戒切 引積切

醫 秧知切 姨 陽其切 以 引里切 意 印吏切 引極切

○ 衣 參切 爺 移斜切 野 以寫切 夜 意謝切 引泄切

○ 伊 山切 顏 姨閑切 眼 倚簡切 雁 異覓切 引札切

烟 衣肩切 延 姨田切 演 以典切 燕 意見切 噎 引列切

淵 迂專切 圓 虞傳切 遠 雨宛切 院 遇倦切 閱 勇決切

幽 衣蚯切 尤 姨求切 有 引九切 宥 印救切 引稷切

○ 伊 哥切 移 娥切 以 可切 意 箇切 引惡切

鴉 因家切 牙 銀霞切 雅 引假切 迓 異架切 引爽切

○ 迂 天切 虞 回切 麋 海切 遇 海切 勇 惑切

○ 迂 軍切 雲 虞裙切 暉 雨吻切 運 遇問切 鬱 勇屈切

英 秧京切 盈 陽晴切 影 養景切 應 漾定切 液 養籍切

○ 迂 鸞切 虞 還切 雨 板切 遇 宦切 勇 猾切

○ 雍 篙切 雲 羅切 勇 火切 遇 臥切 勇 濕切

○ 淵 窪切 雲 娃切 雨 瓦切 遇 化切 勇 滑切

○ 雍 歪切 虞 淮切 勇 擺切 遇 外切 勇 握切

○ 淵 荒切 雲 黃切 雨 枉切 用 望切 勇 藿切

四天 古通陶

陰平 陽平 上聲 去聲 入聲

○梯秧切	○題陽切	○體養切	○替漾切	○體鄂切
○梯因切	○題銀切	○體引切	○剃印切	○挺乙切
○天雍切	○田蓉切	○腆勇切	○剃用切	○挺欲切
○天淤切	○田魚切	○腆語切	○剃御切	○挺玉切
○挑梯切	○題堯切	○體窈切	○剃要切	○挺液切
○梯皆切	○題崖切	○體解切	○剃監切	○挺腋切
○梯參切	○題爺切	○體野切	○剃夜切	○挺泄切
○梯艱切	○題顏切	○挺眼切	○剃雁切	○挺札切
○梯烟切	○庭延切	○挺衍切	○剃燕切	○挺噎切
○天	○田	○腆	○天	○鐵
○梯淵切	○庭圓切	○挺選切	○聽院切	○挺閱切
○梯函切	○題尤切	○體有切	○剃宥切	○挺翼切
○梯歌切	○題娥切	○體可切	○剃箇切	○挺惡切
○梯鴉切	○題牙切	○體雅切	○剃迓切	○挺鴨切

○梯秧切	○題陽切	○體養切	○替漾切	○體鄂切
○梯因切	○題銀切	○體引切	○剃印切	○挺乙切
○天雍切	○田蓉切	○腆勇切	○剃用切	○挺欲切
○天淤切	○田魚切	○腆語切	○剃御切	○挺玉切
○挑梯切	○題堯切	○體窈切	○剃要切	○挺液切
○梯皆切	○題崖切	○體解切	○剃監切	○挺腋切
○梯參切	○題爺切	○體野切	○剃夜切	○挺泄切
○梯艱切	○題顏切	○挺眼切	○剃雁切	○挺札切
○梯烟切	○庭延切	○挺衍切	○剃燕切	○挺噎切
○天	○田	○腆	○天	○鐵
○梯淵切	○庭圓切	○挺選切	○聽院切	○挺閱切
○梯函切	○題尤切	○體有切	○剃宥切	○挺翼切
○梯歌切	○題娥切	○體可切	○剃箇切	○挺惡切
○梯鴉切	○題牙切	○體雅切	○剃迓切	○挺鴨切

○ 廳汪切	○ 廳歪切	○ 廳窪切	○ 天窩切	○ 廳彎切	○ 廳梯馨切	○ 廳春切	○ 廳灰切
○ 庭王切	○ 庭華切	○ 庭羅切	○ 庭還切	○ 庭螢切	○ 庭脣切	○ 庭回切	○ 庭回切
○ 挺枉切	○ 挺瓦切	○ 挺火切	○ 挺板切	○ 挺鼎切	○ 挺蠶切	○ 挺悔切	○ 挺悔切
○ 聽望切	○ 聽外切	○ 聽化切	○ 聽貨切	○ 聽宦切	○ 聽刺應切	○ 聽順切	○ 聽誨切
○ 挺藿切	○ 挺握切	○ 挺滑切	○ 挺渥切	○ 挺猶切	○ 剔	○ 剔	○ 剔

五溪 古通空

○ 指 欽齊切	○ 敲 欺交切	○ 區 圉迂切	○ 窮 驅翁切	○ 欽 欺陰切	○ 羌 輕秧切	○ 陰平
○ 奇崖切	○ 喬 棋堯切	○ 渠 權愚切	○ 窮 衢紅切	○ 琴 其任切	○ 强 奇陽切	○ 陽平
○ 遣蟹切	○ 巧 啟姣切	○ 詿 犬語切	○ 榮 犬勇切	○ 玲 起飲切	○ 夔 起養切	○ 上聲
○ 氣難切	○ 竅 契要切	○ 去 勸御切	○ 燿 去獲切	○ 吟 氣妊切	○ 嗟 氣漾切	○ 去聲
○ 遣腋切	○ 起液切	○ 犬玉切	○ 麴 犬屋切	○ 泣 遣邑切	○ 遣藥切	○ 入聲

溪 謙兮切 奇 強移切 啟 遣禮切 契 欠藝切 遺 憶切

卿 參切 勤 爺切 豈 野切 棄 夜切 起 泄切

慳 欽山切 禽 顏切 起 眼切 罄 雁切 頃 札切

牽 谿烟切 虔 岐延切 遣 啟衍切 譴 器燕切 挈 遣噎切

圈 區淵切 權 蓮員切 犬 法選切 祭 去院切 缺 犬穴切

蚯 欽幽切 求 琴尤切 餽 起有切 軀 氣宥切 起 翼切

欺 歌切 乾 娥切 起 可切 棄 箇切 起 惡切

欺 鴉切 琴 牙切 起 雅切 器 透切 起 鳴切

區 灰切 蛩 回切 犬 悔切 勸 誨切 犬 惑切

區 紛切 裙 權雲切 起 粉切 去 奮切 犬 物切

輕 欺英切 藥 其盈切 頃 起穎切 慶 契映切 起 益切

區 灣切 藻 還切 法 板切 去 宦切 犬 猗切

區 窩切 癩 權羅切 犬 火切 勸 臥切 犬 渥切

區 花切 榮 華切 犬 瓦切 券 化切 犬 滑切

區 歪切 瓊 淮切 犬 擺切 去 外切 犬 握切

區 汪切 奉 黃切 犬 蔬切 去 望切 犬 藿切

六水 古獨用

陰平 陽平 上聲 去聲 入聲

商	山秧切	○	神	陽切	賞	閃養切	尚	慎漾切	○	賞	鄂切
申	傷因切	神	韶	銀切	晒	閃引切	慎	尚印切	失	賞質切	
椿	書恭切	○	誰	容切	○	水腫切	○	恕	重切	蜀	水沃切
書	門初切	○	誰	除切	暑	水汝切	恕	順處切	○	水燭切	
燒	申腰切	韶	神	姚切	少	賞香切	邵	慎要切	○	賞液切	
麓	山皆切	○	神	崖切	○	賞蟹切	廳	慎賣切	○	賞陴切	

詩	山知切	時	神池切	史	晒齒切	待	尚智切	○	賞	職切			
賒	商遮切	余	神邪切	捨	審者切	舍	慎蔗切	○	賞	哲切			
山	觴姦切	○	神	顏切	○	晒	眼切	○	慎	雁切			
羶	商烟切	○	神	筵切	閃	捨衍切	扇	尚燕切	舌	賞掣切			
○	書淵切	○	誰	員切	○	水選切	○	恕	院切	說	水拙切		
收	申周切	○	神	求切	首	審帚切	授	慎宙切	○	賞	陟切		
○	商歌切	○	神	娥切	○	賞	可切	○	滲	箇切	○	賞	惡切
沙	山渣切	○	神	牙切	酒	晒假切	厦	尚架切	○	賞	甲切		

○書規切 誰 上時惟切 水 上爽委切 稅 上樹位切 述 上水出切

○書春切 誰 上誰倫切 水 上水允切 稅 上恕潤切 述 上賞職切

○商蒸切 繩 上時承切 賞 上賞等切 勝 上尚證切 食 上賞職切

○書彎切 門 上誰還切 水 上水板切 澗 上樹宦切 刷 上水刮切

○霜窩切 誰 上誰羅切 水 上水果切 澗 上樹過切 刷 上水渥切

○書花切 誰 上誰華切 水 上水瓦切 澗 上舜化切 刷 上水滑切

○霜篩切 誰 上誰淮切 水 上水揣切 澗 上樹曬切 刷 上水握切

○霜翰切 誰 上誰狂切 爽 上水謊切 澗 上樹曬切 刷 上水霍切

七清 古通翠

陰平

陽平

上聲

去聲

入聲

槍 上樓秧切 嬌 上齊陽切 搶 上請仰切 蹌 上御漾切 七 上請鄂切

○親 上妻囚切 秦 上齊寅切 寢 上淺飲切 親 上御印切 七 上寢壹切

○趨 上趨翁切 泉 上泉紅切 取 上取董切 趣 上趣襄切 取 上取屋切

○趨 上趨銓切 全 上全虞切 取 上取董切 趣 上趣襄切 取 上取玉切

○靛 上靛青切 樵 上齊堯切 悄 上搶小切 俏 上砌肖切 請 上請液切

○親 上親皆切 錢 上錢崖切 淺 上淺買切 倩 上倩賣切 寢 上寢阨切

妻 親西切 齊 秦霓切 縷 淺禮切 砌 倩綠切 寢 億切

○ 妻 山切 查 齊俞切 且 請野切 阻 砌夜切 請 泄切

○ 妻 文切 前 齊筵切 且 演切 倩 砌燕切 切 請 噎切

千 妻烟切 全 嬌圓切 淺 且 轉切 倩 砌院切 取 說切

銓 趨淵切 全 嬌圓切 且 有切 倩 砌院切 取 說切

秋 悽幽切 囚 前由切 且 有切 倩 砌院切 取 說切

○ 親 歌切 秦 娥切 淺 可切 倩 箇切 請 惡切

○ 鏘 鴉切 倩 牙切 淺 雅切 倩 迓切 請 鴨切

趨 灰切 趨 軍切 趨 軍切 趨 軍切 趨 軍切 趨 軍切

○ 趨 窩切 泉 羅切 取 果切 趨 過切 取 渥切

○ 趨 花切 全 華切 取 瓦切 趨 化切 取 滑切

○ 趨 歪切 全 懷切 取 揚切 趨 外切 取 握切

○ 趨 汪切 全 黃切 取 枉切 趨 望切 取 藿切

○ 趨 英切 晴 嬌盈切 請 槍影切 倩 踰映切 請 益切

○ 趨 英切 晴 嬌盈切 請 槍影切 倩 踰映切 請 益切

○ 趨 英切 晴 嬌盈切 請 槍影切 倩 踰映切 請 益切

李氏音韻 卷六 八通變

八通變 古通變

音平 陽平 上聲 去聲 入聲

○ 亮伊切 ○ 亮爹切 ○ 亮山切 ○ 亮烟切 ○ 亮十切 ○ 亮幽切 ○ 亮歌切 ○ 亮鴉切	○ 離 ○ 林爺切 ○ 林顏切 ○ 林筵切 ○ 驢圓切 ○ 良光切 ○ 良娥切 ○ 林牙切	○ 里 ○ 兩野切 ○ 兩眼切 ○ 兩衍切 ○ 兩轉切 ○ 兩有切 ○ 兩可切 ○ 兩雅切	○ 利 ○ 令夜切 ○ 令雁切 ○ 令燕切 ○ 令際切 ○ 亮宥切 ○ 諒箇切 ○ 諒意切	○ 兩億切 ○ 兩世切 ○ 兩札切 ○ 兩估切 ○ 兩說切 ○ 兩翼切 ○ 兩惡切 ○ 兩鴨切
○ 令秧切 ○ 亮音切 ○ 慮翁切 ○ 令於切 ○ 亮腰切 ○ 亮皆切	○ 良 ○ 良琴切 ○ 驢紅切 ○ 良魚切 ○ 林堯切 ○ 林崖切	○ 兩 ○ 兩飲切 ○ 兩董切 ○ 兩語切 ○ 兩香切 ○ 兩蟹切	○ 亮 ○ 亮姪切 ○ 慮 ○ 慮獲切 ○ 慮 ○ 亮要切 ○ 亮隘切	○ 略 ○ 兩藥切 ○ 立 ○ 兩揖切 ○ 呂屋切 ○ 呂玉切 ○ 兩液切 ○ 兩腋切

○ 亮伊切 ○ 亮爹切 ○ 亮山切 ○ 亮烟切 ○ 亮十切 ○ 亮幽切 ○ 亮歌切 ○ 亮鴉切	○ 離 ○ 林爺切 ○ 林顏切 ○ 林筵切 ○ 驢圓切 ○ 良光切 ○ 良娥切 ○ 林牙切	○ 里 ○ 兩野切 ○ 兩眼切 ○ 兩衍切 ○ 兩轉切 ○ 兩有切 ○ 兩可切 ○ 兩雅切	○ 利 ○ 令夜切 ○ 令雁切 ○ 令燕切 ○ 令際切 ○ 亮宥切 ○ 諒箇切 ○ 諒意切	○ 兩億切 ○ 兩世切 ○ 兩札切 ○ 兩估切 ○ 兩說切 ○ 兩翼切 ○ 兩惡切 ○ 兩鴨切
○ 令秧切 ○ 亮音切 ○ 慮翁切 ○ 令於切 ○ 亮腰切 ○ 亮皆切	○ 良 ○ 良琴切 ○ 驢紅切 ○ 良魚切 ○ 林堯切 ○ 林崖切	○ 兩 ○ 兩飲切 ○ 兩董切 ○ 兩語切 ○ 兩香切 ○ 兩蟹切	○ 亮 ○ 亮姪切 ○ 慮 ○ 慮獲切 ○ 慮 ○ 亮要切 ○ 亮隘切	○ 略 ○ 兩藥切 ○ 立 ○ 兩揖切 ○ 呂屋切 ○ 呂玉切 ○ 兩液切 ○ 兩腋切

○奈施切 ○能時切 ○乃史切 ○奈侍切 ○乃食切

○奈參切 ○能命切 ○乃也切 ○奈夜切 ○乃泄切

○奈甘切 ○能含切 ○乃冉切 ○奈旦切 ○乃答切

○奈烟切 ○能延切 ○乃衍切 ○奈燕切 ○乃噎切

○奈端切 ○能團切 ○乃碗切 ○奈貫切 ○乃括切

○奈幽切 ○能囊切 ○乃有切 ○奈候切 ○乃黑切

○奈歌切 ○能嫉切 ○乃可切 ○奈箇切 ○乃惡切

○奈鴉切 ○能囊切 ○乃雅切 ○奈透切 ○乃鳴切

○奈灰切 ○能回切 ○乃悔切 ○奈滄切 ○乃惑切

○奈溫切 ○能魂切 ○乃穩切 ○奈瀨切 ○乃月切

○奈蒸切 ○能囊切 ○乃等切 ○奈鄧切 ○乃臆切

○奈關切 ○能還切 ○乃板切 ○奈宣切 ○乃猾切

○奈窩切 ○能羅切 ○乃果切 ○奈臥切 ○乃渥切

○奈花切 ○能華切 ○乃瓦切 ○奈化切 ○乃滑切

○奈歪切 ○能懷切 ○乃揚切 ○奈外切 ○乃握切

○奈汪切 ○能黃切 ○乃謊切 ○奈旺切 ○乃藿切

十紅 古通翽

陰平

陽平

上聲

去聲

入聲

○ 酣 崗切

○ 杭 豪昂切

○ 沉 很憐切

○ 統 恨浪切

○ 鶴 海鄂切

○ 酣 根切

○ 痕 豪門切

○ 很 海懇切

○ 恨 號良切

○ 紇 海沒切

○ 呼 翁切

○ 紅 湖童切

○ 噴 虎孔切

○ 闕 護甕切

○ 斛 虎屋切

○ 呼 汚切

○ 湖 紅吳切

○ 虎 火伍切

○ 護 貨霧切

○ 火 沃切

○ 蒿 高切

○ 豪 韓敖切

○ 好 很稿切

○ 號 恨告切

○ 很 格切

○ 痞 蒿胎切

○ 孩 豪來切

○ 海 很改切

○ 咳 恨概切

○ 很 翻切

○ 酣 詩切

○ 含 時切

○ 很 史切

○ 恨 侍切

○ 很 食切

○ 酣 參切

○ 含 爺切

○ 很 野切

○ 恨 夜切

○ 很 泄切

○ 蒿 庵切

○ 含 豪談切

○ 蒿 海感切

○ 憾 號暗切

○ 合 海蛤切

○ 蒿 烟切

○ 豪 筵切

○ 海 衍切

○ 號 燕切

○ 海 蜚切

○ 歡 呼官切

○ 湖 團切

○ 歡 虎管切

○ 煥 護玩切

○ 活 虎濶切

○ 酣 溝切

○ 侯 杭樓切

○ 吼 很苟切

○ 候 恨媾切

○ 海 刻切

○ 訶 蒿歌切

○ 何 杭娥切

○ 歌 吼可切

○ 呵 恨簡切

○ 吼 惡切

○ 蒿 家切

○ 寒 牙切

○ 海 假切

○ 恨 架切

○ 吼 甲切

○ 天 音鑑

○ 卷六

○ 七

○ 寶善堂

灰 呼堆切 湖類切 悔 虎腿切 誨 虎對切 忽 虎骨切

昏 呼溫切 魂 湖屯切 渾 虎摑切 濶 護褪切

啍 酣耕切 衡 含萌切 掾 罕梗切 潢 號慶切 覈 很革切

○ 呼關切 還 紅頑切 ○ 虎板切 宦 誨慣切 滑 虎刮切

○ 烘倭切 紅羅切 火 蔬果切 貨 護臥切 虎渥切

花 呼瓜切 華 湖爬切 蕪 火寡切 化 護勝切 虎刷切

○ 呼歪切 懷 紅排切 壞 貨怪切 虎握切

荒 呼汪切 黃 湖狂切 謊 虎廣切 潢 護曠切 穫 虎廓切

十一 飄 古通盤

陰平 陽平 上聲 去聲 入聲

批 批秧切 皮楊切 ○ 品養切 聘 漾切 ○ 品鄂切

批 批因切 貧 皮寅切 牝 縹引切 覲 片印切 匹 品一切

批 批翁切 皮紅切 ○ 縹董切 片 甕切 品 屋切

○ 篇淤切 平 魚切 ○ 品語切 聘 御切 品 欲切

飄 批邀切 瓢 皮堯切 縹 品窈切 票 聘要切 品 液切

○ 篇皆切 平 崖切 ○ 品解切 聘 隘切 品 腋切

李氏音鑑 卷六 七 寶善堂

批 篇雞切 聲 平黎切 品以切 嬌 聘計切 品億切

批 篇參切 平爺切 品野切 聘 夜切 品泄切

批 批艱切 皮顏切 縹眼切 票 雁切 品察切

篇 批烟切 駢 皮筵切 縹 衍切 票 燕切 撇 品噎切

批 批歡切 皮團切 縹 盃切 票 煥切 品活切

篇 篇幽切 平尤切 品友切 聘 宥切 品翼切

篇 篇歌切 平娥切 品可切 聘 箇切 品愕切

批 批鴉切 皮牙切 品雅切 聘 迓切 品鳴切

為 為灰切 平回切 品悔切 聘 海切 品戎切

批 批因切 貧 皮寅切 牝 綺行切 觀 芹印切 匹 品液切

批 批因切 平 皮盈切 縹 影切 聘 票映切 僻 品液切

批 批鸞切 品板切 皮還切 聘 宦切 品淫切

篇 篇蒿切 品火切 皮羅切 聘 貨切 品搨切

批 批花切 品瓦切 皮華切 聘 化切 品滑切

批 批盃切 品矮切 皮淮切 聘 外切 品握切

批 批涇切 品慌切 皮黃切 聘 旺切 品藿切

十一粉 古獨用

陰平 陽平 上聲 去聲 入聲

○ 夫汪切	○ 夫軍切	○ 夫翁切	○ 夫汚切	○ 夫蒿切	○ 夫皆切
房 扶王切	焚 扶切	馮 扶紅切	扶 扶吳切	扶 扶豪切	扶 扶崖切
○ 粉 府枉切	○ 粉 府吻切	○ 粉 府董切	○ 粉 府伍切	○ 粉 府好切	○ 粉 府蟹切
放 附旺切	奮 附問切	鳳 附甕切	附 附鳳切	○ 附 附號切	○ 附 附艾切
○ 縛 府弱切	○ 佛 粉物切	○ 福 粉屋切	○ 粉 粉沃切	○ 粉 粉嚴切	○ 粉 粉肥切

○ 分伊切	○ 夫參切	○ 夫烟切	○ 夫端切	○ 夫溝切	○ 分歌切	○ 分鴉切
○ 焚 移切	○ 扶 爺切	○ 扶 延切	○ 扶 團切	○ 扶 求切	○ 焚 娥切	○ 焚 牙切
○ 粉 以切	○ 府 野切	○ 府 衍切	○ 府 盤切	○ 府 苛切	○ 粉 可切	○ 粉 雅切
○ 奮 異切	○ 附 夜切	○ 附 燕切	○ 附 玩切	○ 附 媾切	○ 奮 箇切	○ 奮 迓切
○ 粉 億切	○ 粉 泄切	○ 粉 噎切	○ 府 聒切	○ 府 黑切	○ 粉 愕切	○ 粉 鳴切

飛 夫威切 肥 扶幃切 匪 府尾切 費 附未切 佛 粉惑切

分 夫軍切 焚 扶文切 粉 府吻切 奮 附問切 乏 府匣切

帆 夫攬切 凡 扶饑切 軌 府喊切 梵 附陷切 乏 府匣切

分 窩切 焚 羅切 粉 火切 奮 貨切 乏 府匣切

分 花切 焚 華切 粉 瓦切 奮 化切 乏 府匣切

夫 歪切 扶 淮切 府 揚切 附 外切 府 握切

方 夫汪切 房 扶王切 紡 府枉切 放 附昨切 縛 府弱切

十三蝶 古通對

陰平 陽平 上聲 去聲 入聲

低 秧切 頂 陽切 底 養切 地 漾切 頂 鄂切

低 因切 典 銀切 底 引切 地 印切 頂 乙切

低 翁切 典 紅切 底 蠟切 地 養切 頂 屋切

丁 淤切 典 魚切 頂 語切 定 御切 典 欲切

雕 低 腰切 頂 堯切 扁 底 窈切 地 要切 典 液切

皆 切 頂 崖切 底 蟹切 地 艾切 頂 阮切

天音監 卷六

低 丁溪切 頂題切 底典洗切 帝定厲切 頂篤切

參 丁嗟切 頂爺切 典野切 定夜切 頂泄切

顛 低艱切 頂顏切 底眼切 地雁切 頂瞎切

丟 低烟切 頂筵切 典底衍切 電帝燕切 蝶頂葉切

丟 低幽切 頂完切 底盪切 帝玩切 頂活切

丟 低幽切 頂尤切 底有切 帝宥切 頂翼切

丟 低幽切 頂娥切 底可切 定箇切 頂愕切

丟 低幽切 頂牙切 底雅切 定送切 頂鳴切

丁 丁灰切 頂回切 底悔切 定誨切 頂惑切

丁 丁温切 頂魂切 底渾切 地溷切 頂忽切

丁 低經切 典寧切 頂 底醒切 地應切 頂錫切

丁 低彎切 頂還切 底板切 地宜切 頂刷切

丁 丁窩切 頂羅切 底火切 地貨切 頂渥切

丁 丁花切 頂華切 底瓦切 地化切 頂滑切

丁 丁歪切 頂懷切 底罷切 地壤切 頂握切

低 低江切 頂黃切 底謊切 定旺切 頂藿切

十四驚 古通箇

陰平 陽平 上聲 去聲 入聲

江 荆腔切 〇 儿降切 講 錦侷切 絳 繼巷切 角 景學切

金 羈音切 〇 蟻壬切 錦 久飲切 禁 計蔭切 及 景邑切

〇 居翁切 〇 捲紅切 〇 舉蠓切 〇 旬饗切 菊 舉屋切

居 軍淤切 〇 捲魚切 舉 窘語切 踞 郡御切 〇 舉欲切

交 經稍切 〇 幾交切 姣 香巧切 教 觀鬧切 〇 警液切

皆 襟叙切 〇 錦崖切 解 九蟹切 戒 近隘切 〇 做腋切

〇 姜醫切 〇 九移切 儿 謹以切 記 竟異切 〇 景億切

〇 於爹切 〇 賈爺切 〇 錦野切 〇 舊夜切 〇 警泄切

艱 兢山切 〇 錦顏切 簡 儿眼切 澗 寄雁切 〇 景眺切

堅 雞烟切 〇 謹筵切 繭 幾衍切 見 季燕切 〇 景暄切

涓 俱淵切 〇 舉員切 捲 窘選切 卷 具院切 訣 悉悅切

鳩 稽幽切 〇 賈尤切 九 警有切 救 鏡宥切 〇 景翼切

〇 斤歌切 〇 緊娥切 〇 玖可切 〇 徑箇切 〇 微愕切

加 京鴉切 〇 非牙切 假 減雅切 架 競逐切 〇 景鳴切

李... 卷六

○ 面 以鳴切	○ 面 以歌切	○ 面 以幽切	○ 妙 以刺切	○ 妙 以烟切	○ 妙 以艱切	○ 面 以參切	○ 面 以奚切
○ 眠 以牙切	○ 明 以娥切	○ 繆 以民尤切	○ 眠 以名筵切	○ 免 以米衍切	○ 免 以米眼切	○ 名 以翁切	○ 迷 以眠黎切
○ 憫 以雅切	○ 敏 以可切	○ 敏 以有切	○ 敏 以盃切	○ 面 以命燕切	○ 面 以命雁切	○ 敏 以野切	○ 米 以勉禮切
○ 命 以逃切	○ 命 以箇切	○ 言 以命宵切	○ 命 以玩切	○ 滅 以米噎切	○ 命 以文札切	○ 命 以夜切	○ 命 以計切
○ 米 以藿切	○ 米 以愕切	○ 米 以翼切	○ 米 以幹切	○ 米 以文札切	○ 免 以泄切	○ 免 以億切	○ 米 以感切

○ 面 以注切	○ 麵 以歪切	○ 面 以窪切	○ 面 以窩切	○ 妙 以彎切	○ 妙 以英切	○ 妙 以因切	○ 麵 以灰切
○ 名 以黃切	○ 名 以淮切	○ 名 以華切	○ 眠 以羅切	○ 名 以還切	○ 眠 以盈切	○ 眠 以銀切	○ 眠 以回切
○ 敏 以謊切	○ 敏 以擺切	○ 敏 以瓦切	○ 免 以火切	○ 米 以板切	○ 米 以影切	○ 米 以引切	○ 憫 以悔切
○ 命 以旺切	○ 妙 以外切	○ 妙 以化切	○ 命 以臥切	○ 命 以宦切	○ 命 以映切	○ 面 以印切	○ 命 以誨切
○ 米 以藿切	○ 米 以握切	○ 米 以滑切	○ 米 以渥切	○ 米 以刷切	○ 米 以液切	○ 米 以逆切	○ 米 以感切

十六松 古通仙

陰平

陽平

上聲

去聲

入聲

桑

斯臧切

○

掃藏切

○

頽

死朗切

○

喪

肆浪切

○

頽鶴切

○

絲真切

○

掃陳切

○

頽軫切

○

四震切

○

頽述切

松

蘇宗切

○

隨從切

○

鎮勇切

○

宋素縱切

○

鎮足切

蘇

松租切

○

隋維切

○

鎮祖切

○

宋肱切

○

鎮欲切

臊

私糟切

○

頽曹切

○

掃

頽棗切

○

噪

泗竈切

○

頽宅切

腮

桑哉切

○

頽才切

○

頽彩切

○

賽

肆菜切

○

頽策切

思

桑滋切

○

頽詞切

○

死

頽紫切

○

四

養恣切

○

頽億切

○

桑遮切

○

頽蛇切

○

頽捨切

○

四舍切

○

頽泄切

三

思庵切

○

頽男切

○

糝

頽感切

○

保

肆紺切

○

鞞

頽雜切

○

思肩切

○

頽錢切

○

頽淺切

○

酒見切

○

頽哲切

酸

蘇綱切

○

隋完切

○

鎖盤切

○

蒜

素玩切

○

渾

損活切

搜

桑緇切

○

頽愁切

○

叟

掃走切

○

嗽

泗奏切

○

頽則切

○

桑歌切

○

頽娥切

○

掃

掃可切

○

肆

肆賀切

○

頽愕切

○

桑鴉切

○

頽牙切

○

掃

掃雅切

○

四

四迓切

○

頽鳴切

李氏音鑑

卷六

五

李氏音鑑

雖 蘇追切 隋 鎖為切 髓 聳委切 巢 塑醉切 損 惑切

孫 酥溫切 隋 魂切 損 髓穩切 遜 素鈍切 宰 損碎切

僧 桑增切 頽 層切 掃 等切 酒 贈切 塞 頽賊切

○ 酥 彎切 隋 頽切 鎖 板切 歲 宦切 損 獵切

梭 蘇窩切 隋 羅切 鎖 聳左切 告 素坐切 損 渥切

○ 松 窪切 隋 華切 損 瓦切 送 化切 損 滑切

○ 松 歪切 隋 懷切 髓 擺切 愬 壞切 損 握切

○ 蘇 汪切 隨 黃切 聳 詭切 素 旺切 損 若切

十七 緝 古通 純

陰平 陽平 上聲 去聲 入聲

爛 秧切 郎 勞揚切 朗 冷養切 浪 漏漾切 樂 朗切

○ 浪 因切 郎 銀切 朗 引切 浪 印切 郎 郎切

○ 路 翁切 籠 羅紅切 攏 魯滂切 龔 路囊切 鹿 籠歷切

○ 龔 汚切 盧 龍湖切 魯 龍虎切 路 龔務切 鹿 籠欲切

○ 浪 蒿切 勞 郎敖切 老 朗禊切 勞 浪與切 郎 郎切

○ 浪 哀切 來 郎臺切 硌 朗改切 賚 浪愛切 郎 郎切

○ 浪 哀切 來 郎臺切 硌 朗改切 賚 浪愛切 郎 郎切

○浪伊切	○浪參切	○浪安切	○浪烟切	○路剌切	○浪鷓切	○浪嬰切	○浪鴉切
○郎移切	○郎爺切	○郎寒切	○郎延切	○龍完切	○郎尤切	○郎娥切	○郎牙切
○朗以切	○朗野切	○朗罕切	○朗衍切	○魯盥切	○朗偶切	○朗可切	○朗雅切
○浪意切	○浪夜切	○浪案切	○浪燕切	○路玩切	○浪宵切	○浪箇切	○浪迓切
○朗億切	○朗泄切	○朗達切	○朗噎切	○龍活切	○朗翼切	○朗愕切	○朗鳴切

○善灰切	○路溫切	○浪蒸切	○路鬱切	○路窩切	○路窪切	○路歪切	○路汪切
○盧回切	○龍魂切	○郎恒切	○羅還切	○龍駝切	○龍華切	○龍懷切	○盧王切
○魯悔切	○魯穩切	○朗梗切	○魯板切	○龍果切	○龍瓦切	○龍揚切	○魯枉切
○路背切	○路鈍切	○浪鄧切	○路宦切	○路臥切	○路化切	○路壞切	○路旺切
○龍惑切	○龍沒切	○朗黑切	○龍刷切	○龍渥切	○龍潛切	○龍握切	○龍郭切

李氏音鑑

卷六

庚

寶善堂

十八空 古通溪

陰平

陽平

上聲

去聲

入聲

康 坑秧切

康 康恩切

康 康恩切

康 康恩切

康 康恩切

報 康恩切

報 康恩切

報 康恩切

報 康恩切

報 康恩切

空 枯翁切

空 枯翁切

空 枯翁切

空 枯翁切

空 枯翁切

枯 空污切

枯 空污切

枯 空污切

枯 空污切

枯 空污切

屍 康蒿切

屍 康蒿切

屍 康蒿切

屍 康蒿切

屍 康蒿切

開 康哀切

開 康哀切

開 康哀切

開 康哀切

開 康哀切

康 康餘切

康 康餘切

康 康餘切

康 康餘切

康 康餘切

堪 康庵切

堪 康庵切

堪 康庵切

堪 康庵切

堪 康庵切

寬 枯劍切

寬 枯劍切

寬 枯劍切

寬 枯劍切

寬 枯劍切

樞 康鷗切

樞 康鷗切

樞 康鷗切

樞 康鷗切

樞 康鷗切

科 康嬰切

科 康嬰切

科 康嬰切

科 康嬰切

科 康嬰切

齧 康鴉切

齧 康鴉切

齧 康鴉切

齧 康鴉切

齧 康鴉切

虧 枯透切 葵 狂為切 傀 苦委切 媿 控偽切 窟 孔惑切

坤 枯溫切 狂魂切 鬧 苦穩切 困 庫潤切 窟 孔笏切

坑 康英切 口盈切 揜 慄影切 叩映切 客 懇額切

○ 枯灣切 狂還切 苦板切 庫宦切 勑 孔刷切

○ 匡窩切 狂羅切 孔火切 控臥切 勑 孔渥切

誇 枯窪切 狂華切 誇 苦瓦切 勝 控化切 孔滑切

○ 枯歪切 狂懷切 鏞 孔揚切 快 庫壞切 孔握切

匡 枯汪切 葵王切 慮 苦枉切 曠 庫旺切 廓 孔郭切

十九翠 古通清

陰平 陽平 上聲 去聲 入聲

倉 雌秧切 藏 慈楊切 蒼 此養切 槍 次漾切 此鄂切

參 雌森切 梓 慈壬切 礮 此飲切 次如切 此澁切

聰 粗翁切 崇 存紅切 村 村翁切 聰 寸養切 村屋切

粗 村污切 雛 存吾切 付 付五切 醋 寸悟切 村沃切

操 雌臊切 曹 慈敖切 草 此嫂切 糙 次噪切 此宅切

猜 雌腮切 財 慈來切 采 此海切 菜 次愛切 此阨切

雌倉思切 慈藏時切 此草梓切 次菜四切 此色切

○倉賒切 藏蛇切 草捨切 菜舍切 此舌切

參雌庵切 慙慈潭切 慘此膽切 祭次按切 此榻切

○雌遷切 慈錢切 此淺切 次倩切 此熱切

攢粗剗切 攢崇完切 蠢付盈切 竄酷玩切 撮付活切

○雌鷗切 慈猴切 此叟切 次嗽切 此黑切

○雌嬰切 慈娥切 此可切 次賀切 此惡切

○雌鴉切 慈牙切 此雅切 次送切 此鴨切

催粗灰切 攢回切 確付悔切 翠寸瑞切 村惑切

村粗溫切 存崇魂切 村腔損切 寸剗遜切 猝付兀切

○操僧切 層曹陵切 草鼎切 增菜鄧切 測此則切

○粗彎切 崇還切 村板切 寸宦切 村刷切

蹉村窩切 矧存羅切 腔付火切 剗付臥切 村渥切

○粗窪切 崇華切 付瓦切 寸化切 付滑切

○粗歪切 崇懷切 付擺切 寸壤切 付握切

○粗汪切 崇黃切 付枉切 寸旺切 錯付索切

二十鷗 古通堯

陰平

陽平

上聲

去聲

入聲

○安秧切 昂放楊切 歸襖養切 盎傲漾切 鄂偶各切

恩安根切 昂痕切 穉襖很切 儼奧良切 偶紘切

翁汚弓切 吾童切 塿五董切 獲悟貢切 屋五穀切

烏翁姑切 吾文盧切 五枉古切 悟玩護切 五鵠切

爇安蒿切 敖昂豪切 襖偶好切 輿按言切 偶格切

哀安該切 嶺昂家切 欵偶改切 愛按代切 偶隔切

○安詩切 昂時切 偶使切 按侍切 偶食切

○安賒切 昂余切 偶捨切 按舍切 偶舌切

安鷗竿切 昂關切 俺偶掩切 按愛旦切 遏偶葛切

○哀烟切 昂筵切 偶衍切 愛燕切 偶哲切

剗汚端切 完吾鬪切 盪五管切 玩悟宦切 幹枉聒切

鷗安幽切 昂尤切 嘔俺有切 漚按宥切 偶翼切

嬰安歌切 娥昂摩切 偶可切 按箇切 偶閣切

○安鴉切 昂牙切 偶雅切 按迓切 偶鴨切

李天音監 卷六 三

威 汚飛切 園 吾肥切 尾 五匪切 未 悟費切 物 枉佛切

溫 汚敦切 文 吾焚切 吻 五粉切 問 悟奮切 厄 偶革切

○安英切 昂盈切 偶影切 按映切 兀 偶刮切

彎 汚關切 頑 吾還切 晚 五遠切 萬 悟飯切 誦 枉刮切

窩 汚鍋切 我 五火切 臥 悟貨切 誦 枉刮切

哇 汚花切 娃 吳華切 瓦 五寡切 瓦 悟化切 誦 枉滑切

歪 汚乖切 吳淮切 外 悟壞切 艘 枉濁切

汪 汚光切 王 吳黃切 枉 五謊切 吐 悟放切 艘 枉郭切

二十一鳥古通鑑

陰平 陽平 上聲 去聲 入聲

○念秧切 娘 寧楊切 你養切 釀 臧漾切 造 你藥切

○念因切 尼銀切 你引切 臧印切 匿 你乙切

○女雍切 穠 女容切 女勇切 女用切 卹 女獄切

○穠淤切 穠魚切 女穠語切 穠御切 卹 女欲切

○念腰切 寧堯切 鳥 你窈切 尿 臧要切 卹 你液切

○念皆切 寧崖切 你解切 臧隘切 卹 你腋切

○念伊切 尼 寧姨切 你 鈕以切 臧 寧意切 你 億切

○念參切 寧 爺切 你 野切 臧 夜切 你 舌切

○臧 艱切 寧 顏切 你 眼切 臧 雁切 你 點切

○臧 烟切 年 寧延切 撚 你 術切 臧 燕切 你 噎切

○女 剗切 穠 完切 女 盃切 女 玩切 女 活切

○念憂切 穠 年 猷切 鈕 你有切 粗 臧 宥切 你 翼切

○念歌切 年 娥切 你 可切 臧 箇切 你 愕切

○念鴉切 年 牙切 你 雅切 臧 迓切 你 曉切

○女 威切 穠 圍切 女 尾切 女 未切 女 勿切

○女 溫切 穠 魂切 女 渾切 女 溷切 女 笏切

○念 溼切 寧 年 螢切 顛 你 挺切 濇 臧 應切 溺 你 澈切

○女 彎切 穠 還切 女 版切 女 宦切 女 刷切

○女 窩切 穠 羅切 女 火切 女 貨切 女 渥切

○女 產切 穠 華切 女 瓦切 女 化切 女 滑切

○女 歪切 穠 淮切 女 拐切 女 外切 女 握切

○女 汪切 穠 王切 女 枉切 女 旺切 女 索切

二十二盤 古通飄

陰平 陽平 上聲 去聲 入聲

○鋪方切 滂 蒲房切 榜 普紡切 腋 破放切 柏 普鄂切
 ○鋪昏切 盆 蒲魂切 味 普穩切 空 破遜切 勃 普忽切
 噴 鋪翁切 蓬 蒲紅切 捧 普蠓切 破 破穰切 撲 普屋切
 鋪 噴汚切 蒲 盆吾切 普 頗五切 婦 破悟切 普 沃切
 拋 鋪抄切 庖 蒲茅切 普 卯切 礮 判貌切 普 額切
 ○鋪至切 排 蒲淮切 普 擺切 派 破壞切 普 握切

○噴詩切 盆 益時切 普 使切 判 侍切 普 食切
 ○噴賒切 益 益蛇切 普 捨切 判 舍切 普 舌切
 ○鋪癩切 蓬 蒲凡切 販 普販切 盼 怕宦切 研 普猗切
 ○鋪剗切 盤 蒲九切 埠 普盤切 判 破玩切 潑 普活切
 ○鋪鷗切 哀 蒲猴切 剖 普偶切 欵 破漚切 普 刻切
 ○鋪窩切 婆 蒲羅切 叵 普我切 破 判臥切 普 渥切
 ○鋪花切 爬 蒲華切 爬 普瓦切 怕 破化切 普 滑切

李氏音鑑 卷六 二十二盤 古通飄

噴 噴灰切 裴 盆回切 摩 普悔切 配 判誨切 勃 普忽切

盆 蒲魂切 味 普穩切 空 破遜切 勃 普忽切

烹 鋪亨切 彭 蒲衡切 餅 普猛切 窮 破鄧切 礪 普額切

攀 鋪彎切 蓬 蒲凡切 販 普版切 盼 怕宦切 礪 普猾切

坡 鋪窩切 婆 蒲羅切 叵 普我切 破 判臥切 礪 普濕切

爬 蒲華切 爬 普瓦切 怕 破化切 礪 普滑切

排 蒲淮切 爬 普擺切 派 破壞切 礪 普握切

滂 蒲房切 滂 普紡切 版 破放切 粕 普鄂切

二十三黝 古通紅

陰平 陽平 上聲 去聲 入聲

香 希秧切 降 絃危切 享 險養切 向 下漾切 嚮 嚮藥切

欣 兮斤切 咸勤切 蟻 蟻隱切 炊 夏近切 諭 蟻訖切

胸 虛雍切 熊 懸紅切 洵 許勇切 趨 訓仲切 勗 許浴切

虛 虛淤切 黝 黝魚切 許 許語切 照 訓遇切 勗 許沃切

鷓 義交切 藪 瑕鏡切 舉 顯姣切 孝 鮮教切 蠓 蠓載切

諧 銜崖切 蟹 蜺解切 械 縣戒切 蠓 蠓跡切

奚 鄉雞切 攜 弦黎切 譖 饗禮切 系 嚮計切 蟾 蟾舌切

○ 鳴參切 形命切 顯野切 豐夜切 蟾 蟾舌切

○ 熙艱切 閑 行顏切 儻 響簡切 覓 繫雁切 轄 轄八切

○ 掀 儀薦切 賢 遐妍切 覘 享演切 現 戲醜切 絜 絜結切

萱 吁鴛切 翽 熊圓切 鉉 許捲切 絢 訓院切 血 許決切

休 蕪爾切 賢 猷切 朽 覘友切 嗅 縣佑切 蟻 蟻翼切

○ 稀歌切 閑 訛切 朽 可切 向 箇切 蟻 蟻愕切

鯨 馨鴉切 遐 刑牙切 聞 曉雅切 夏 陷迓切 蟻 蟻鴨切

○ 醺威切 懸 圍切 許 尾切 訓 未切 許 勿切

勳 虛軍切 懸 雲切 許 粉切 訓 煦運切 許 屈切

興 麻膺切 邢 霞螢切 津 顯鼎切 嫻 效應切 蟾 蟾戟切

○ 詔鸞切 熊 還切 許 版切 訓 宦切 許 刷切

靴 兄窩切 懸 羅切 許 火切 訓 臥切 許 渥切

○ 兇花切 懸 華切 許 瓦切 訓 化切 許 滑切

○ 喧歪切 懸 淮切 許 擺切 訓 外切 許 握切

○ 獻汪切 懸 黃切 許 謊切 訓 旺切 許 腳切

陰平 陽平 上聲 去聲 入聲

當	當	東	都	刀	儻
○ 丹秧切	○ 丹因切	○ 都翁切	○ 東汚切	○ 刀蒿切	○ 儻丹哀切
○ 等楊切	○ 等銀切	○ 觀紅切	○ 董吾切	○ 等豪切	○ 等埃切
黨	董	棟	覩	倒	反
○ 等養切	○ 觀壩切	○ 棟奴切	○ 董五切	○ 等襖切	○ 等改切
檔	戴	獨	姐	到	戴
○ 豆印切	○ 戴愛切	○ 董沃切	○ 姐棟悟切	○ 戴兌切	○ 戴兌切
○ 等鄂切	○ 等乙切	○ 董屋切	○ 董沃切	○ 等額切	○ 等厄切

丹	丹	端	兜	當	丹
○ 丹詩切	○ 丹除切	○ 登烟切	○ 都刺切	○ 丹歌切	○ 當鴉切
○ 等時切	○ 等蛇切	○ 等筵切	○ 觀完切	○ 等娥切	○ 等牙切
賈	旦	短	斗	豆	奪
○ 等掄切	○ 旦舍切	○ 觀梳切	○ 等有切	○ 豆登宥切	○ 奪董活切
姐	姐	奪	奪	奪	奪
○ 等辣切	○ 姐棟悟切	○ 姐棟悟切	○ 姐棟悟切	○ 姐棟悟切	○ 姐棟悟切
○ 等舌切	○ 等舌切	○ 等舌切	○ 等舌切	○ 等舌切	○ 等舌切

○ 額	○ 多	○ 登	敦	堆
收都汪切	收都歪切	收都營切	收都温切	收都灰切
○ 覩	○ 覩	○ 覩	○ 覩	○ 覩
收覩王切	收覩淮切	收覩頑切	收覩魂切	收覩回切
○ 覩	○ 覩	○ 覩	○ 覩	○ 覩
收覩任切	收覩擺切	收覩版切	收覩渾切	收覩悔切
○ 鐸	○ 剝	○ 癸	顛	對
收鐸董切	收剝外切	收癸宜切	收顛應切	收對誨切
○ 鐸	○ 鐸	○ 鐸	○ 鐸	○ 鐸
收鐸董切	收鐸董切	收鐸董切	收鐸董切	收鐸董切

二十五酒 古通醉

○ 陰平	將	○ 津	○ 苴	椒
收將薺切	收將因切	收苴雍切	收苴絕切	收椒漿切
○ 陽平	○ 稷	○ 春	○ 咀	○ 躋
收稷揚切	收春銀切	收咀容切	收躋堯切	收躋躋切
○ 上聲	○ 獎	○ 儘	○ 咀	○ 躋
收獎濟切	收儘濟切	收咀勇切	收咀與切	收躋僭切
○ 去聲	○ 醬	○ 進	○ 咀	○ 躋
收醬霽切	收進躋切	收咀用切	收咀豫切	收躋僭切
○ 入聲	○ 啣	○ 咀	○ 咀	○ 躋
收啣藥切	收咀井切	收咀欲切	收咀欲切	收躋僭切

○ 齋 賤西切 寂黎切 濟 戩洗切 霽 荐細切 翦 億切

○ 蕉 參切 鮑 爺切 姐 井野切 借 饑夜切 蔣 舌切

○ 菁 山切 蹟 顏切 穽 眼切 措 雁切 井 扎切

○ 煎 焦烟切 接 延切 剪 陟演切 箭 晉醮切 節 擠泄切

○ 荳 淵切 絕 圓切 咀 選切 就 薦佑切 絕 咀悅切

○ 擎 晴幽切 勤 尤切 酒 濟有切 就 薦佑切 井 翼切

○ 旌 歌切 捷 娥切 蔣 可切 浸 箇切 井 愕切

○ 晶 鴉切 集 牙切 獎 雅切 踐 迓切 戩 鴨切

○ 苴 威切 絕 圍切 咀 尾切 相 未切 咀 勿切

○ 苴 遵切 絕 勻切 咀 允切 峻 沮潤切 咀 恤切

精 賤英切 籍 盈切 井 濟影切 淨 祭映切 迹 擠益切

○ 苴 彎切 絕 還切 咀 板切 咀 宦切 咀 猾切

○ 苴 窩切 絕 羅切 咀 火切 咀 臥切 咀 渥切

○ 苴 窪切 絕 華切 咀 瓦切 咀 化切 咀 滑切

○ 苴 歪切 絕 淮切 咀 擺切 咀 外切 咀 握切

○ 苴 注切 絕 黃切 咀 蔬切 咀 旺切 咀 弱切

推 通灰切 頹 同回切 腿 桶梅切 退 痛海切 突 桶笏切

吞 通溫切 豚 徒魂切 啜 土渾切 褪 兔困切 忒 桶忽切

湯 湯蠅切 膝 唐疑切 齧 祭等切 靈 歎登切 忒 桶忽切

通彎切 同還切 桶板切 痛宦切 桶滑切

拖 通窩切 跔 同羅切 爰 桶火切 唾 痛臥切 桶濕切

通花切 同華切 桶瓦切 痛化切 桶滑切

通歪切 同淮切 桶拐切 痛外切 桶握切

通汪切 同黃切 桶謊切 痛旺切 桶藿切

二十七然 古獨用

陰平 陽平 上聲 去聲 入聲

認 挾切 瓢 仁楊切 壤 忍養切 讓 認漾切 忍 藥切

讓 因切 仁 瓢銀切 忍 壤引切 刃 讓印切 日 忍乙切

潤 雍切 茸 如喁切 冗 汝勇切 鞞 閏用切 辱 汝燭切

閏 諸切 如 戎除切 汝 託褚切 忮 閏恕切 乳 沃切

讓 腰切 饒 仁堯切 擾 忍宵切 繞 認要切 忍 液切

認 哀切 仁 埃切 忍 彩切 認 愛切 忍 阨切

二十八便 古通博

陰平

陽平

上聲

去聲

入聲

○兵秧切

○丙楊切

○丙養切

○柄漾切

○丙藥切

○邊因切

○扁銀切

○表引切

○便印切

○丙乙切

○邊雍切

○扁容切

○扁勇切

○便川切

○丙浴切

○兵淤切

○丙魚切

○丙語切

○柄御切

○丙欲切

○賓腰切

○丙堯切

○丙窈切

○柄要切

○丙液切

○冰哀切

○丙埃切

○丙欵切

○柄愛切

○丙隄切

○兵詩切

○丙時切

○丙使切

○柄侍切

○丙食切

○兵賒切

○丙蛇切

○丙捨切

○柄舍切

○丙舌切

○兵山切

○丙顏切

○丙眼切

○柄雁切

○丙札切

○兵烟切

○丙延切

○丙衍切

○柄燕切

○丙悅切

○兵淵切

○丙圓切

○丙選切

○柄院切

○丙決切

○兵幽切

○丙猷切

○丙友切

○柄佑切

○丙翼切

○兵歌切

○丙娥切

○丙可切

○柄箇切

○丙愕切

○兵鴉切

○丙牙切

○丙雅切

○柄迓切

○丙鳴切

李氏音鑑

卷六

三

寶善堂

○班詩切 ○版時切 ○本使切 ○扮侍切 ○補食切

○班除切 ○版蛇切 ○本捨切 ○扮舍切 ○補舌切

○班鸞切 ○本頑切 ○板補縮切 ○扮宦切 ○補猾切

○巴烟切 ○本延切 ○○補衍切 ○○布燕切 ○補噎切

○般剗切 ○本完切 ○○補怨切 ○半步玩切 ○鉢補活切

○巴鷗切 ○本謀切 ○○補偶切 ○○布漚切 ○○補黑切

○波嬰切 ○本娥切 ○○補我切 ○○布餓切 ○○補渥切

○巴窪切 ○本麻切 ○○補馬切 ○○布罵切 ○○補滑切

○班溫切 ○版魂切 ○○補穩切 ○○布悶切 ○○補沒切

○崩昇切 ○版朋切 ○○補迥切 ○○布勝切 ○○補墨切

○奔班切 ○版魂切 ○○補穩切 ○○布悶切 ○○補沒切

○班鸞切 ○本頑切 ○○補縮切 ○○布宦切 ○○補猾切

○波嬰切 ○本娥切 ○○補我切 ○○布餓切 ○○補渥切

○巴窪切 ○本麻切 ○○補馬切 ○○布罵切 ○○補滑切

○班歪切 ○版崖切 ○○補矮切 ○○布賣切 ○○補握切

○幫班切 ○版王切 ○○補枉切 ○○布旺切 ○○補鄂切

三十箇 古通驚

陰平 陽平 上聲 去聲 入聲

崗 甘秧切 敢楊切 航 敢養切 搗 紺漾切 各 敢鄂切

根 甘恩切 敢痕切 諛 敢很切 良 紺恨切 鵠 古綠切

恭 孤鐘切 古容切 拱 古勇切 供 故用切 鵠 古沃切

孤 公汚切 拱無切 古 拱伍切 故 故悟切 古 沃切

高 甘蒿切 敢敖切 杲 敢禠切 告 紺奧切 敢 額切

該 甘哀切 敢埃切 改 敢愷切 概 紺愛切 敢 阨切

甘 甘詩切 敢時切 敢使切 紺侍切 敢食切

甘 甘賒切 敢蛇切 敢捨切 紺舍切 敢舌切

甘 該庵切 改籃切 敢膽切 紺暗切 敢合切

該 該烟切 改筵切 改衍切 概燕切 敢噎切

觀 孤剗切 古丸切 管 古盃切 灌 故玩切 聒 古幹切

溝 甘鷗切 敢樓切 苟 敢偶切 垢 紺漚切 敢黑切

哥 甘嬰切 敢娥切 敢可切 箇 紺賀切 敢愕切

甘 甘鴉切 敢牙切 敢雅切 紺逐切 敢鴨切

歸 卅孤威切 卅古圍切 鬼 卅古尾切 卅古尾切 貴 卅故未切 卅故未切 骨 卅古忽切 卅古忽切

○ 卅孤温切 卅古魂切 袞 卅古穩切 卅故頓切 格 卅敢額切 卅敢額切

庚 卅崗英切 卅敢盈切 梗 卅敢影切 更 卅紺映切 卅紺映切

關 卅孤彎切 卅古頑切 〇 卅古板切 慣 卅故宦切 卅故宦切 刮 卅古猾切 卅古猾切

鍋 卅孤窩切 卅古羅切 果 卅古火切 過 卅故臥切 卅故臥切 〇 卅古濕切 卅古濕切

瓜 卅孤窪切 卅古華切 寡 卅古瓦切 卦 卅故畫切 卅故畫切 〇 卅古滑切 卅古滑切

乖 卅孤歪切 卅古淮切 拐 卅古擺切 怪 卅故拜切 卅故拜切 〇 卅古握切 卅古握切

光 卅孤汪切 卅古黃切 廣 卅古枉切 枕 卅故旺切 卅故旺切 郭 卅古藿切 卅古藿切

三十一 醉 古通酒

陰平 陽平 上聲 去聲 入聲

臧 卅栽秧切 卅宰楊切 𦍋 卅宰養切 葬 卅再漾切 作 卅祖鄂切 卅祖鄂切

簪 卅臧音切 卅宰吟切 怎 卅宰飲切 〇 再蔭切 〇 紫澁切 卅紫澁切

宗 卅租蜂切 卅祖縫切 總 卅祖簪切 粽 卅醉宋切 足 卅祖栗切 卅祖栗切

租 卅宗蘇切 卅總吾切 祖 卅總五切 胙 卅粽素切 〇 祖沃切 卅祖沃切

糟 卅資臊切 卅紫敖切 早 卅紫嫂切 造 卅恣埽切 〇 紫額切 卅紫額切

栽 卅臧哀切 〇 紫財切 宰 卅紫彩切 再 卅恣養切 〇 紫阨切 卅紫阨切

○ 租汪切	○ 租歪切	○ 租窪切	○ 租窩切	○ 租彎切	○ 租溫切	○ 租雖切
○ 祖黃切	○ 祖淮切	○ 祖華切	○ 祖羅切	○ 祖頑切	○ 祖魂切	○ 祖隋切
○ 祖枉切	○ 祖擺切	○ 祖瓦切	○ 祖火切	○ 祖版切	○ 祖穩切	○ 祖髓切
○ 醉旺切	○ 醉外切	○ 醉化切	○ 醉臥切	○ 醉宦切	○ 醉異切	○ 醉崇切
○ 祖鄂切	○ 祖握切	○ 祖滑切	○ 祖渥切	○ 祖猾切	○ 祖忽切	○ 祖佛切

嗷 租雖切 ○ 祖隋切 嘴 祖髓切
 尊 租溫切 ○ 祖魂切 割 祖穩切 醇 醉異切
 增 臧僧切 ○ 宰屠切 贈 恣勝切 卒 祖忽切
 倅 租窩切 ○ 祖頑切 左 祖火切 做 醉臥切 賊 祖猾切
 ○ 租窪切 ○ 祖華切 ○ 祖羅切 ○ 祖火切 ○ 祖版切 ○ 祖宦切 ○ 祖猾切
 ○ 租歪切 ○ 祖淮切 ○ 祖華切 ○ 祖羅切 ○ 祖頑切 ○ 祖魂切 ○ 祖隋切
 ○ 租汪切 ○ 祖黃切 ○ 祖枉切 ○ 祖擺切 ○ 祖瓦切 ○ 祖火切 ○ 祖版切 ○ 祖穩切 ○ 祖髓切

○ 臧鴉切	○ 姿歌切	○ 臧鷓切	○ 租酸切	○ 資烟切	○ 資庵切	○ 資賒切	○ 臧絲切
○ 宰牙切	○ 紫娥切	○ 紫劉切	○ 祖攢切	○ 紫延切	○ 紫舍切	○ 紫蛇切	○ 宰詞切
○ 宰雅切	○ 子可切	○ 子妻切	○ 祖怨切	○ 子衍切	○ 子感切	○ 子捨切	○ 宰此切
○ 再逐切	○ 恣箇切	○ 恣嗽切	○ 醉算切	○ 恣燕切	○ 恣紺切	○ 恣舍切	○ 恣再四切
○ 紫鴨切	○ 紫愕切	○ 紫黑切	○ 祖活切	○ 紫噎切	○ 紫答切	○ 紫舌切	○ 紫食切

鄒 臧鷓切 ○ 紫劉切 走 子妻切 奏 恣嗽切 ○ 紫黑切
 鑽 租酸切 ○ 祖攢切 纂 祖怨切 鑽 醉算切 ○ 祖活切
 簪 資庵切 ○ 紫延切 咎 子感切 摺 恣紺切 雜 紫答切
 資 資賒切 ○ 紫蛇切 子 子捨切 恣 恣舍切 ○ 紫舌切
 臧 臧絲切 ○ 宰詞切 宰 宰此切 恣 恣再四切 ○ 紫食切

三十二中 古獨用

陰平

陽平

上聲

去聲

入聲

張 昨真秧切

○ 軫揚切

掌 昨軫養切

帳 昨震漾切

○ 軫鄂切

真 昨張因切

○ 掌銀切

軫 昨軫尹切

震 昨帳印切

質 昨軫寔切

中 昨珠翁切

○ 主紅切

腫 昨主勇切

仲 昨炷獲切

竹 昨腫屋切

珠 昨鐘汚切

○ 腫吾切

主 昨腫五切

炷 昨仲悟切

○ 腫沃切

招 昨張腰切

○ 掌遙切

爪 昨掌狡切

照 昨脹要切

○ 軫液切

齋 昨真皆切

○ 軫崖切

廡 昨軫蟹切

債 昨震械切

○ 軫腹切

知 昨真詩切

○ 軫時切

指 昨軫使切

智 昨震侍切

○ 軫食切

遮 昨真賒切

○ 軫余切

者 昨軫捨切

鷓 昨震舍切

○ 軫舌切

話 昨真衫切

○ 軫銜切

斬 昨軫減切

站 昨軫鑑切

○ 軫妻切

氈 昨真烟切

○ 軫延切

展 昨軫衍切

戰 昨軫燕切

折 昨軫設切

專 昨珠淵切

○ 主員切

轉 昨主捲切

傳 昨炷院切

○ 軫黑切

周 昨張鷗切

○ 軫猴切

籌 昨軫偶切

咒 昨軫漚切

○ 軫惡切

渣 昨張鴉切

○ 掌牙切

鮓 昨軫雅切

詐 昨軫迓切

○ 軫鳴切

李氏音鑑

卷六

六

寶善堂

追 昨珠透切 ○ 昨主為切 捶 昨主蕊切 惴 昨主睡切

諄 昨珠均切 ○ 昨主勻切 準 昨主允切 稔 昨主閏切 茁 昨主述切

征 昨張鶯切 ○ 昨掌管切 整 昨掌影切 正 昨帳映切 炙 昨軫石切

○ 昨珠帆切 ○ 昨主凡切 昨主帆切 賺 昨主梵切 ○ 昨主乏切

○ 昨珠窩切 ○ 昨主羅切 昨主火切 昨主臥切 ○ 昨主渥切

○ 昨珠窪切 ○ 昨主華切 昨主瓦切 ○ 昨主化切 ○ 昨主滑切

○ 昨珠歪切 ○ 昨主淮切 昨主擺切 ○ 昨主外切 ○ 昨主握切

○ 昨珠汪切 ○ 昨主黃切 昨主在切 ○ 昨主壯切 ○ 昨主酌切

三十三仙 古通松

陰平 陽平 上聲 去聲 入聲

廂 昨薪袂切 ○ 昨襲楊切 想 昨彌養切 相 昨銹漾切 削 昨小藥切

新 昨箱因切 ○ 昨錫銀切 篠 昨篠引切 信 昨肖印切 悉 昨小七切

○ 昨須翁切 ○ 昨璇紅切 ○ 昨選矇切 ○ 昨絮囊切 ○ 昨選屋切

胥 昨愷淤切 ○ 昨旋魚切 諧 昨選語切 絮 昨迅御切 ○ 昨選欲切

蕭 昨犀腰切 ○ 昨皙堯切 小 昨小璽宵切 笑 昨小繡要切 ○ 昨小液切

○ 昨道哀切 ○ 昨蟋來切 ○ 昨蹠改切 ○ 昨羨愛切 ○ 昨小阨切

西襄妻切

○ 變齊切

○ 洗 養濟切

○ 細 願祭切

○ 小棘切

○ 些 心爹切

○ 析爺切

○ 寫 省也切

○ 卸 姓夜切

○ 小結切

○ 羞 艱切

○ 熄顏切

○ 想眼切

○ 謝雁切

○ 小札切

○ 仙 辛烟切

○ 悉延切

○ 銑 小衍切

○ 線 嘯燕切

○ 小噎切

○ 宣 鬚淵切

○ 旋 荀員切

○ 選 諧捲切

○ 渲 絮院切

○ 雪 選決切

○ 修 鮮幽切

○ 泄 尤切

○ 滄 想有切

○ 秀 信宥切

○ 小翼切

○ 織 歌切

○ 錫娥切

○ 醒 可切

○ 秀 箇切

○ 小愕切

○ 綃 鴉切

○ 息牙切

○ 洗 雅切

○ 笑 迓切

○ 小鴉切

○ 胥 灰切

○ 旋 回切

○ 選 悔切

○ 絮 海切

○ 選 惑切

○ 需 春切

○ 荀 還切

○ 選 允切

○ 絮 潤切

○ 選 聿切

○ 星 瀟竹切

○ 蠅 伶切

○ 醒 篠鼎切

○ 性 細淨切

○ 錫 小寂切

○ 蟠 鸞切

○ 荀 還切

○ 議 版切

○ 絮 宦切

○ 選 猾切

○ 揜 窩切

○ 旋 羅切

○ 選 火切

○ 絮 臥切

○ 選 渥切

○ 瑄 窪切

○ 旋 華切

○ 選 瓦切

○ 絮 化切

○ 選 滑切

○ 鶴 歪切

○ 旋 淮切

○ 選 擺切

○ 絮 外切

○ 選 握切

○ 宣 汪切

○ 旋 王切

○ 選 枉切

○ 絮 旺切

○ 選 藿切

李氏音鑑卷六終

音鑑後序

余年十三時讀書馬陵山雪夜聞折竹聲得雙聲反
 切之義因好其學自說文解字下迄於交泰韻近代
 則顧寧人毛西河毛馳黃沈去矜柴虎臣蔣涑啞江
 慎修李太初之書咸加研核欲撰許氏說音以蒼衆
 說未遑卒業也松石姊夫博學多能方在胸時與余
 契好尤篤嘗縱談音理上下其說座客目瞪舌撝而
 兩人相視而笑莫逆於心今所著音鑑將出問世遠

李氏音鑑 音序 寶善堂
以見寄屬之參定余讀其書精而能詳第恐世以爲
疑者有三焉曰增刪字母曰更定反切曰分析韻部
夫字母有四十二有五十一初非定以三十六也卽
三十六母舍利與守溫亦自不同其本非科律可知
矣吳草廬張洪陽輩屢有增損說者猶謂泥孃以上
下等爲別非敷以清濁之次爲別未可妄改余嘗思
之諧聲之字從其偏旁得音者必無異音也今觀四
聲等韻圖非母下則放弗匪等字敷母下則芳拂誹

等字奉母下則防佛俳等字非敷奉謂之有別放芳
防亦得謂之有別乎至見母所屬實有見幹慣卷四
種非敷奉必分爲三見幹慣卷何反合爲一乎此不
攻自破也則字母增刪無可疑也盧抱經先生重雕
經典釋文緣起云切音有音和有類隔陸氏或用類
隔未嘗不可得聲疑其不諧私爲改易恐誤後人此
特爲妄改金根者戒耳其實反切安得有類隔類隔
之說起於宋世彼於古人反切讀之而合者則曰音

和其不合者則曰類隔不知古人反切隨意取兩字爲之各用其方音故後人多所不合古人豈有所謂類隔之法而依以製反切哉史記正義稱孫叔然始作反音又未甚切今叔然反切見爾雅釋文者葑字郭陟孝反孫則都耗反顧字陸魚毀反孫則五鬼反諸家反切孫較精矣張守節猶議之況其餘乎夫不知古人之方音而立艱難之說以就之此公孫龍之論臧三耳甚難而寔非者也反切之更定更無可疑

也韻部之分似乎戾古然如麻遮析爲二嘗以古反切考之又初牙切沙所加切誇苦瓜切琶蒲巴切爲一類車尺遮切蛇食遮切斜似嗟切遮主奢切爲一類從無混用則麻遮之分舊矣是以西域四等法加翻與結茄粗义與遮車爲二列中原音韻車蛇家麻分部正韻瓜嗟分部以此顧寧人言古無麻韻半自歌戈韻誤入半自魚模韻誤入然則必欲從古並麻韻亦可廢若可隨時變通麻嗟何妨爲二部乎此三

李氏音鑑 詩序 三 寶善堂
說者卽余向與松石上下其說而足爲推波助瀾者
也謹次爲後序以質海內之深於音者
嘉慶丁卯二月愚弟海州許桂林書於琴想山房

李氏音鑑後序

松石世伯著音鑑成將付剞劂氏屬勦握管勦粗知
弄筆有乖入木之術固辭不獲命遂寫成稿本竊以
小學家切字一門周沈書亾而自隋迄今代有論撰
矜奇吊詭後學滋惑音鑑破諸門戶謹遵 國書合
聲法妙析豪芒理致精確如泰西談天倒杖論地真
足爲啟秘鑰導真源者矣昔寧人先生音學五書張
弁臣寔校錄焉音鑑之作邁乎五書而勦之謗陋何

敢與力臣同功惟綴名簡未是所榮幸耳並賦青玉
案字母詞一闕奉贈以志欽佩云詞曰風流頻對書
千卷笑雌霓何人辨攜酒頗聽奇論展斯文功業百
城南面莫可爭壇坫

嘉慶十五年歲次庚午仲春上浣世愚姪海州吳振
勳拜識竝錄於聽濤芸館

李氏音鑑書目

嘉慶庚午暮春之初 松石世叔以所著音鑑付
梓屬元校對迴環頌誦其韻學淵微固非淺陋所
能贊一辭而篇中引用各種書籍宏富偉麗不啻
泛珠湖而遊玉海竊見前人著作凡有引用各書
無不備列篇首以爲標新領異如太平廣記五百
卷所列書目凡三百七十種有奇茲編雖僅四冊
而引用各書計四百餘種實足媲美往古而爲斯
世所爭賞今將各書名目仿漢書評林本草綱目

之例照引用先後次第錄出鏤工既竣以斯附刊
既便觀者之稽考而兼志欽佩之意云世愚姪錢
塘洪棣元謹識

孔安國尚書序

朱熹通鑑綱目

孔穎達尚書疏

韋續五十六書法

御批歷代通鑑輯覽

羅泌路史

金履祥通鑑前編

寶泉字格

封氏聞見記

孫穀古微書

張懷瓘書斷

楊桓六書統

虞世南筆髓論

劉勰文心雕龍

衛恒四體書勢

李燦孔叢子序

經典釋文條例註

李陽冰論篆

邢昺論語疏

李綽尚書故實

班固漢書

許氏說文

王應龍六義圖解

戴侗六書故

趙撝謙六書本義

宋祁筆記

釋宗彥四聲等第圖

班固白虎通義

劉安淮南鴻烈解

劉向說苑

張子全書

曾三異同話錄

黃憲外史

國語

劉邵人物志

莊子

禮記

劉勰新論

呂氏春秋

逸周書

譚峭化書

戴德大戴禮記

宋祁唐書

列子

鄭杓衍極

董仲舒春秋繁露

韓詩外傳

孫子

毛詩序

李夢陽空同子

老子

陸賈新語

荀悅申鑒

鶡冠子

應劭風俗通義

毛亨詩經傳

徐鉉說文註

孔穎達詩經疏

釋處忠元和韻譜

樊騰鳳五方元音

司馬遷史記

魏收魏書

托克托宋史

劉向五經通義

房喬晉書

爾雅

郭璞爾雅註

方中履古今釋疑

顧野王玉篇

章黼韻學集成

陳彭年廣韻

沈括夢溪筆談

黃佐樂典

王應麟小學紺珠

段安節樂府雜錄

毛先舒七聲類例

鄭康成周禮註

范蔚宗後漢書

張河間集

陸平原集

潘黃門集

嵇中散集

成公子安集

韓滂昭五音集韻

陰時夫韻府羣上

郭正域韻經

邵長蘅韻略

吳棫韻補

書經

楚詞

靈飛經

焦氏易林

王侍中集

沈約宋書

庾開府集

左克明古樂府

樊毅西嶽碑

柳敏碑

荀公會集

呂衡州集

郭茂倩樂府詩集

魏伯陽參同契

郭宏農集

吳越春秋

東方大中集

馬令南唐書

托克托金史

王鴻緒明史稿

陳壽三國志

曹子建集

蕭子顯南齊書

司馬文園集

枚乘七發

賈長沙集

陶宗儀元氏掖庭記

王右丞集

張九齡曲江集

李義山集

溫飛卿集

陸龜蒙甫里集

皮子文藪

李延壽北史

晏子

葉夢得石林詩話

蔡邕獨斷

顧炎武唐韻正

王禕華川卮詞

閻若璩四書釋地

陳第毛詩古音考

洪适隸釋

不都相蔣君碑

司隸校尉魯峻碑

管子

穆天子傳

揚雄太元經

焦氏筆乘

詩經

揚子雲集

李氏音韻 書目 五 寶書室

馮曲陽集

陳第屈宋古音義

劉統軍碑

阮步兵集

劉熙釋名

張守節史記正義

易經

黃庭經

李匡又資暇錄

崔亭伯集

杜工部集

顏師古漢書註

班蘭臺集

江體陵集

徐鍇說文繫傳

黃石公三略

曹大家東征賦

鄭康成禮記註

韋蘇州集

孔穎達左傳正義

冀州從事張表碑

馬季長集

顏師古急就章註

琴操

儀禮

梁孝元皇帝金樓子

蔡中郎集

陸清河集

呂枕字林

徐應秋玉芝堂談薈

顏愍楚俗書證誤

孫愐唐韻

黃公韶古今韻會

洪武正韻

歐陽修歸田錄

尹文子

李氏音韻 書目 五 寶書室

王圻續文獻通考

袁枚隨園詩話

公羊傳

桓寬鹽鐵論

王通中說

陸德明經典釋文

錢曾讀書敏求記

熊澤民切韻指南序

釋神珙九弄圖

司馬光切韻指掌圖

李世澤切韻射標

釋訥菴直指玉鑰匙

劉鑑切韻指南

沈寵綏度曲須知

李涪刊誤

呂子全書

韓非子

朱彝尊廣韻序

李元音切譜

陳氏羣碎錄

吾邱衍學古編

杭世駿道古堂集

許觀東齊記事

釋守溫清濁韻鈴

王堯臣崇文總目

楊慎丹鉛錄

邱光庭兼明書

鄭康成毛詩箋

高誘淮南鴻烈解註

丁度禮部韻略

唐元度九經字樣

九經

鄧析子

鄭樵通志略

天隱子

鬼谷子

荀子 王充論衡

公孫龍子 王符潛夫論

宋濂元史 陸游南唐書

司馬光集韻 墨子

京房易傳 姚思廉陳書

葛洪抱朴子 王若海麟書

袁昂書評 劉書石匏子

諸葛亮心書 李百藥北齊書

泰山秦碑 顏之推稽聖賦

釋適之金壺字考 王粲字書誤讀

周伯琦六書正譌 劉駿發自切小錄

周禮 趙自勤定命錄

王清臣揮塵錄 景煥野人閑話

真人新論 魏徵隋書

徐鉉稽神錄 劉彥明燉煌錄

鮑參軍集 獻帝春秋

裴松之三國志註 高懌羣居解頤

韓元吉桐陰舊話 段成式酉陽雜俎

馮翊桂苑叢談

徐官古今印史

陸游避暑漫抄

何遠春渚記聞

高文虎蓼花洲雜錄

春秋說題詞

葉紹翁四朝聞見錄

尤玘萬柳溪邊舊話

讀書隅見

廖瑩中江行雜錄

周達觀誠齋雜錄

姚思廉梁書

張勃吳錄

鍾輅前定錄

牛僧孺幽怪錄

李公佐謝小娥傳

顏師古大業拾遺記

元散詩話

王粲英雄傳

錢氏私志

澤山雜記

申培詩說

賈似道悅生隨抄

蔡條鐵圍山叢談

春秋元命苞

何法盛晉中興書

酈道元水經注

白香山詩集

李延壽南史

李豫章推蓬寤語

陶宏景刀劍錄

劉恂嶺表錄異記

喻文豹唾玉集

孫過庭書譜

顏氏家訓

惠子

子牙子

周尹喜關尹子

揚子法言

王羲之筆勢論

孔叢子

歐陽修五代史

王琚射經

姜堯章續書譜

家語

辛鉞文子

王氏談錄

程正敏剡溪野語

楊銜之洛陽伽藍記

戰國策

黃石公素書

論語

劉向新序

韋續書評

賈公彥周禮疏

龔明之中吳紀聞

郭忠恕佩觿

都邛三餘贅筆

朱熹韓文考異

嘉蓮燕語

蘇佑適旃璪言

徐充暖姝由筆

劉放詩話

左傳

周書

穀梁傳

常璩華陽國志

張耒明道雜誌

揚雄輶軒絕代語

何休公羊傳註

盧氏雜記

戴埴鼠璞

姚寬殘語

韓保昇蜀本草

嵇含南方草木狀

郭義恭廣志

王逸楚詞章句

黃伯思法帖刊誤

梅膺祚字彙

楊慎外集

司馬貞史記索隱

馬編中華古今注

鄭康成儀禮註

郭璞方言註

越絕書註

薛綜西京賦註

朱勝非秀水閑居錄

孫炎爾雅註

孔穎達周禮疏

高誘呂氏春秋註

陸游老學菴筆記

吳處厚青箱雜記

崔豹古今注

羅願爾雅翼

蘇恭唐本草

陸佃埤雅

陳達叟蔬食譜

朱翌猗覺寮雜記

陳懋仁庶物異名疏

何孟春餘冬序錄

胡仔茗溪漁隱叢話

吳人傑離騷草木疏

陸璣毛詩疏

異物志註

蔣德璟薩經

劉餗國史纂異

王志遠元亭涉筆

韋昭國語註

周祈名義考

蘇頌圖經本草

陶穀清異錄

劉淵林吳都賦註

顏延之纂要

趙令時侯鯖錄

張鷟朝野僉載

葉氏愛日齋叢抄

杜預左傳註

邢昺爾雅疏

李詡俗呼小錄

段公路北戶錄

郭象莊子註

孔穎達禮記疏

陸游入蜀記

彭大翼山堂肆考

王世懋讀史訂疑

馬永卿嬾真子錄

李恂南海藥錄

郭孔太書傳正誤

戚光南唐書音義

吳普本草

馮贄記事珠

張華禽經註

潘子真詩話

郎瑛七修類稿

宗懔荆楚歲時記

陳藏器本草拾遺

趙彥衡雲麓漫抄

劉歆西京雜記

謝翱楚詞芳草譜

章懷太子後漢書註

孫思邈千金食治

許嵩建康實錄

張華博物志

李詡戒菴漫筆

馮應京月令廣義

范成大桂海虞衡志

宋祁劔南方物贊

李恂海藥本草

任昉述異記

裴駟史記集解

洪邁夷堅志

杭世駿續方言

孟子

顏元孫干祿字書

夏元玉鑰匙序

賈公彥儀禮序

金剛經

般若經

華嚴經

方以智通雅

邵雍皇極經世

蘭廷秀韻略易通

徐鑑韻略補遺

許桂林音韻

徐銓音繩

宋濂潛溪邃言

程大位算法統宗

司馬光潛虛

李冶測圓海鏡

張叅五經文字

儲泳祛疑說

趙與時賓退錄

陶宗儀輟耕錄

周德清中原音韻

李氏音鑑書目終

