

漢吳音圖說
下

木 4
527
3 卅



漢吳音圖說

福山 太田方述



語曰工欲善其事必先利其器書籍ヲ讀モノ譬言工ノ
 如書籍ノ義理曉ラトスルハ工ノ其事ヲ善セト欲ニルカ如サテ書
 籍ヲ讀ニハ先字音ヲ知ベキ也字音ヲ善知トスルハ工ノ
 必先ソノ器ヲ利スルガ如故ニ字音ヲ善知トスルハ思ハ先音韻ノ
 原アルヲ知ベシ音韻ノ原ヲ知ハ韻鏡ニ如クモノナシサレル音
 韻ノ學ハ蒙士曉リ難キテ苦ミ困學ヲ鮮然レ是難キ
 アラス我國ハ漢吳兩音ヲ傳ヘテ書籍ヲ讀ナレハ此二音ノ國
 母譯ヲタニ韻圖ニ檢スルト通曉スレハ便ナ了スナリソノ為ニ此

漢吳音ノ圖ヲ作リ九弄十二反切等ノ門法ヲ假ス
 シテ音韻ハ必ス九弄十二反切等ノムツカシキ仕方ハ元
 來唐土人ハ此方ノ國母譯ヤウノ手廻ナルモノナキ故ニ反
 切トイフモノヲ作ナリ然ルソノ切韻ニ訛音アル故ニ差錯シ
 テ歸納モ亦訛舛ス此韻鏡ヲ作ル所以ナリサテ韻圖ニテ
 檢スル猶疑惑スル多シ因テ反切スル法ニ音和類隔雙聲疊
 韻等ノ種々ノ名目アリテ學ニ堪カタシ因テ宿學ト稱ス
 人ニモ韻鏡ノ用法ヲシラヌ人多シ今此漢吳音圖ハ五十
 母ヲタニヨク悟ル種々ノ門法ハ勞セズテ頓悟スヘキナリ彼方
 ノ反切ハ即此方ノ國母譯ナリ國母ハ五十音ヲイフナリ

然ル五十音ノ内喉音アヤウニ行ノ伊以為ノ三音行也
 以ヤ行也 偃于ニ音于偃ア行也 衣曳惠ノ三音衣ア行
 為ウ行也 於遠ノ二音於ア行也 通計十音如今ア行ノ伊
 行也惠ノ於遠ノ二音遠ウ行也 併ニテ兩行並ニイノ一ノ字ヲ用ハア行ノ衣トヤ行ノ曳ト一併ニ
 一併ニテ兩行並ニイノ一ノ字ヲ用ハア行ノ衣トヤ行ノ曳ト一併ニ
 シテ兩行並ニエノ一ノ字ヲ用ハア行ノ偃トウ行ノ于ト一併ニテ兩
 行並ニウノ一ノ字ヲ用ウ因テ國字ニハ一併ノウエオヲ七音
 ナリ實ハ十音ナレバ國字カ七音ナル故ニ七音トオモル也猶下
 真字ニ三ノ喉音ニ詳ニス コノ音隱微ニシテ分曉シカ多シ我國ノ古ハ此喉音
 ノ十呼ラ自然ニ習ヒ知テ彼漢吳音ニアテテ其真字ヲ假テ我
 國ノ言ヲ屬シ假名トイヒテ用サリ古事記日本紀ニ歌ヲ書ル
 又萬葉集等是ナリ
 故ニ彼此ノ音訛トナカリキ片假名平假名イテキシヨリ
 片假字平假字ハ國字母ナリ只假字トハカリ
 イフ寸ハ真字ニテ此方ノ誤ヲ寫スライフナリ 約易ニノニ趣テ

今ハ彼此淆乱スルヲナレリ曩時京都ノ韻學僧文雄磨
光韻鏡ヲ著ス其餘ノ著作亦多此學ニ勤メタル誠ニ苦
後生ヲ惠ム一殊ニ深切ナリト謂ヘシ然漢吳音ノ國字譯
錯乱訛誤甚多一ニフイハ為胃位イノ國字ヲツケ依衣
ニエノ國字ヲツケ於ラ隱ニラン國字ヲツケ類又哀愛ノ
吳音工褒寶ノ吳音日ホウヲ遺ニナト尚多シ本居氏字
音假字用格ハ講究詳悉誠ニ字音ニ大功アリ然第十
一轉ノ開ロナルヲ文雄ノ本ニ從テ合ロナリトオモハレシヨリ
樂家ノ譜ニ據テ開合指掌圖ヲ新製セシ於字開合兩
轉ニワタルヲフイハレタリ此凡テオノ假名ノ字音開ロラ假字

ノ字音ハ合ロナルニソノ本ノ假名名於字合轉ナル故說窮
シタルヨリ考ヘニテ必竟鑿金說ナリ樂家ニハサルヲモアルベケレト
字音ニハ元來管サルヲナリ又本居氏昔ヨリ韻學者ノ傳
來スル直拗圖アツカラ更ニテ豎ニ翻シ三會圖トイフモノヲ擬作セ
ラレタリ舊來ノ直拗圖ヲ豎ニ裏返シテ讀寸ハ
一圖ノ中ニ本居氏ノ三會圖ハユモリタリ此二圖ハ皆贅
物ナリ二圖トハ開合指掌然レアワ兩行ノ於遠ノ所屬ヲ
定メラレタルハ千古ノ卓見為ニ執鞭スベキモノナリ

一音有三等母韻

字音ニ二母譯ト二母譯ト三母譯ト三等ノ譯アリサテ字音
ノ端首イキジカナ初ニシカナ中身ニシカナ聲韻尾ニシカナ終ト上中下ニ各アイウエオノ韻アリ

因テ四聲十六等ノ母韻ニアイウエオヲ傍記シテ一字一音ノ國母譯ニ各母韻アルヲ知シム

假一母ノ音ハ知字音イノ韻ナリキヲ長引オハイノ韻歸也二母ノ韻ハ音

字音上イ下ニハ發イノ韻収ウノ韻ナリ因テ是ヲ上イ下

ウトス三母ノ韻ハ聲字音上シ中ヤ下ウナハ發イノ韻中ハ

韻収ウノ韻ナリ因テ是ヲ上イ中ア下ウス如是ニ二百六

韻ノ左右右漢國母韻ヲ定テ圖面ノ字音ヲ橫轉

推ニ悉アイウエオノ韻ニ叶サルナシ

平仄出入并圖起原

唐土ノ人ハ韻ヲ常トスル故ニ平声ヲ地トシテ上去入ノ三声

ヲ一併ニシ仄声ト喚做我國ハ言ヲ習ヒトスル故ニ發端ノ音

声ヲ母トス即五十音是ナリ唐土ノ人ハ韻ヲ常トシ我國ハ言ヲ習ヒトスル故ニ我俗ノイロハ寄ニシタ五ナリ

即五車韻瑞韻府羣玉佩文韻府也此五十音ヲ以テ漢字ニ

國字ヲツクルハ先入声ヲ本トナスナリ假東字ハトウニトフニタウニタフニ聞ユル故ニ何レノ國字

カト疑オヅ東字ヲ求得テ定位ヲ認サテ又東字ノ定位ヲ入声

ニ檢スルニ穀字ナリ穀音トクナル故ニトクノ平声トウノ國字ト

知ナリ又堂字トウニトフニタフニ聞ユル故ニコレモ前ノ如クヅ

堂字ヲ求得テソノ入声ヲ檢スルニ鐸字トクナル故ニタクノ平声トウノ國

字トシル也餘平上去ノ三声ハ口ヨリ出引ラ響音アル声ナリ響音トハ

初發聲ヨリ収入声ハ三声ノ發頭ニ納声ナリ平上去ト次第ニ

ナリ是^ラ以^テ初發音ノ響音ノユキ逗^ル入声也入声ノ餘声ハ
 平声ナリト知^ルベシ唐土^ニテハ平上去入ノ四声日用ナレ^モ唐土
 上下貴賤オシメテ四声ヲ知^ルハアラズ只自然^ニ口^ニ呼^ル
 ノミニテ分曉ナレ^バアラズ學者^ニテラザレ^ハミラゲルナリ 我國ノ今
 ハ漢吳ノ兩音ニ四声ハ自然^ニアリナガラ常用ナキ故ニ分
 曉ナラズ亦會得^スルモノ鮮^シ平上去渾^テ一声ニ同^シ因^テ今平
 上去三声ヲ一併^シ強^テ權^ニ名^ツテ 出^ル声トイフ我國ノ字音
 コ出^ル入^ルノ二声ヲ習^ヒスルハ彼國ノ平仄ヲ常トスルカ如^シ故ニツ
 入^ル声ヲ正^シテ後ニ出^ル声ヲ調^ヒ母字ノ正^ラ得^ルナリ
 入^ル声ナキハ借音ヲ檢^シテシルベシ 借音トハ第四轉支紙寘入
 餘ハ類
 推スベシ 出入縱橫相映應^シテ音韻和調^スナリ假^ハ如^ハ第^一

一轉齒音入声濁禪母ノ塾字シユク ヒイ中ウ下ウ ナレバ此等ノ
 横列悉上イ中ウ下ウノ韻ナリコノ三母譯^ラ原音トイフ^ニ反
 スナル故ニ一音スクト呼^フ 上ウ下ウ コノ二母譯^ラ次音トイフ此等
 ノ次音横列悉上ウ下ウノ韻ナリ如是每一字^ニ原音次音
 ト兩音アリ 漢吳並原音次音アル故ニ毎一字ニ四音アルナリ
 ○塾音シユクハ常ニ呼^フナレタル顯^ニ明^ノ音故ニコノ舉^ル
 ナリ サテ此横行辰同音ノ福字ノ原音ヒユク次音フクナラ
 知^ルサテ平声同位ノ風字ノ原音ヒユク次音フクナルヲ
 サテ左轉シテ舌齒音ノ隆字ノ原音リユク次音ルユナルヲ
 知^ル

音例稱呼

凡字音原音アリ次音アリ通音アリ轉音アリ所見音アリ尾音アリ省呼アリ俗音アリ便習アリ訛音アリ

原音トハ發声アルヲイフ也發声アルトハ第廿二轉越字ノ音ハ

原來ウエツ也ソノ說ハ同轉ノ元字源ト同音ニテ源氏ヲケシ

ジト古ヨリノ國字トハ横列ノ表遠並ウエシ也漢音阿弥陀經モ園

ウエシト國字ヲツタ然レハ入声同位ノ越ウエツナルヲ見ベシ春秋定

五年經於越入吳注於發声也又文選吳都賦注春秋杜

注ヲ引テ于越人發語声又呂氏春秋

于越トアリ於于通マ皆發声ナリ春秋時中國ノ人ハ

エツノミ呼シヲ越人ノ語声ハ於越于越キユルヤウニ

呼シナリ如今ルシヤ國ヲ唐土ノ譯ニハ魯齊亞魯西亞ル

此方ニハオロシヤト呼リ己彼國ノ本名ハルシヤナルヲ此方ノ

ニハオロシヤト聞ユルナリ彼國ノ發声自然ニシカル故此方ノ

耳ニカク聞ユル越ノ于越タルガ如字音モ亦復カクノ如シ

ヲ原音トイフウエ反エナル故ニエツハ次音ナリ原音次音ハ並

心立音ナリ悉曇字記ニ羅注曷カ退反三声合也愚按曷ハア音ナリ

曇三密鈔正魯字對譯郵樓注正字ニ郵樓音ヲ讀コハ正

字ニアラノ音アル故ニ正ト轉声スルナリ正ノ下ノルヲ三五相通シテロトヨム

ナリ此是等モ同シトテアイウエオノ五韻ハ韻モトヨリノ亦發声ニルナリ

如今岡崎ヲ歌ニアヲカサキ女郎衆トウタフモ同シトナリ自然ノ音韻ハ日

本モ唐モ天竺モ魯齊亞モ同シトナリ原音次音ノ一字音ノ自然ニ古來ヨリア

ソノ沙汰ナクニタ名目ナケレバ已トテ得ズ假ニ立タル名目ナリ

古来ヨリアル証一二ヲ出ス

原音ハ拗音ニテ次音ハ直音ナハ拗音直音ト云テ足ヘキラ原音次音トイフ説ハ世ニ

直音トイフ東冬江支微虞齊ノ類ヲイフ然ルニ東冬齊ニ亦反切ノ音アリ東ツ冬ツ齊シ是也江支微虞ニ本生ノ音アリ江キヤウ支セイ微ハイ虞キユ是也故ニ拗直トイハスシテ原次トイフナリ

字彙砵魚約切音岳

反切ハキヤク原音直音ガク次音

反切ハケイ原音

音直音ハ

世翌制切音異

反切ハエイ原音直音イ次音

曝堅堯切音交

反切ハキヤウ

次音

玳施智切音世

反切ハシ次音直音ハセイ原音

翡翳芳未切音廢

反切ハヒ次音

音直音ハ

ハイ原音

韻會小補篋邊迷切音與支韻卑同

反切ハヘイ原音同音ハヒ次音

駁鳥煙奚

切音與伊同

反切ハエイ原音同音ハイ次音

劫於憐題切音與離同

反切ハレイ原音同音

音次音 睽傾畦切音與闕同

反切ハケイ原音同音キ次音

圭涓畦切音與支韻

規同

反切ハケイ原音同音ハキ次音○直音トイフニ二種アリ拗音直音ノ直音ハ東冬ノ音ナトノスクニ呼音ヲイフ反切直音ノ直音ハ東冬トアル音ヲイフ今コハ二種ノ直音一節中ニ並出シテマキ故ニユトワリオクナリ

通音トハ漢吳兩音ニ各原音次音凡故ニ每字四音アリ

コノ四音ノ中原音ヲ常呼ニスル字アリ

塾字是也次音スタハ常ニイハス 次音ヲ

常呼ニスル字アリ

福フク風フク是也原音ヒラヒユウハ常ニイハス

轉音ヲ常呼ニスル

字アリ

木ハ吳音モク目ノ漢音ボク是也

常呼ハ通音ナリ

通音ノ内豊字漢ノ次音フウハ今常ニ

吳音 吳ノ次音ホウハ反テ漢音トセリコノ圖ト反スルモノハ準例圖ノ如クザルヲ得ザレバナリ六ノ吳音ロク雄ノ吳音ヲウニテ証ス

ベシ是今ハ漢吳輾轉シテホウハ漢トナリフウハ吳トナレハ通音ニシテ亦轉音ナリ

轉音トハ或ハ漢吳輾轉シ或隣近移徙スルアリ

昔原音ビユウ次

音ブウホウ 吳音ニ轉シテボウト呼木ノ吳音ムクナル漢音ホクニ轉シテモクト呼目ノ漢音ブクナル吳音モクニ轉シテホクト呼是也

呼是ナリ中省ハ育ノ原音イヌタルヲ倭名鈔淡路ノ郷音波
以久波トアリユラ省ケリ又越後ノ郷勇禮以久礼トアリ此ハイユウ
ノユラ省キウ字ヲクニカヘタリウラクニナス此例ニテ竹チユクヲチク
菊キユクヲキク六リユクヲリク肉ジユクヲジク粥シクヲシクト呼是ナリ
下省ハ宗曾則ヲソノ假字興高ヲコノ假字得ヲトノ假字
ニ用ナル是ナリ

俗音トハトノ漢音ホクハ倭清音ナル韻圖ニ清濁トイフハ此方ニ
常ニイフ清濁ヲス倭常ニイフ清濁ト異ナリ故ニ
清濁ト云後ニ放ヘ倭濁音ノ木音ニ呼朝鮮諺文字母ト愚按只倭濁音
ノボノ音トハク音ニ合メトナル即ボク倭名鈔鳳凰音俸俗
也足百濟ヨリ傳來ノ音ナルベシ音豐豆コレハ俸ハ第二轉用韻ニテ鳳ト同位ノ字俱ニ濁音ナルヲ

清音ノ豐ニ呼故ニ俗音トイフコレラ今常呼トナリテ改メカキ
モノナリ動ノ漢音ハトウ倭清音吳音ハツウ倭濁音ナレハ不動明王
フヅウト呼ベキラフトウト呼ハ漢ニモ吳ニモヅレタル呼ナリ濁ノ
漢音タク倭清音ナルヲダク倭濁音ト呼是等皆同シ
便習トハ獨鈷ノ吳音ハツククナルヲ呼ニクキ故ニカ儒書讀ニ
トクコト呼童子ハツウシ倭清音ナルヲドウジ倭濁音ト呼蒙
求ハ漢音ハボウキユウモウ吳音ハムクナルヲ蒙ノ轉声ノ吳音モウ
求ノ吳ノ原音キユノ尾音ニモウギユクト呼類ナリ凡テ吳音ニ
讀ヘキ佛書ニ漢音ニ呼漢音讀ヘキ儒書ニ吳音ニ呼又入
声ヲ出聲ニ呼法師ヲ出聲ヲ入聲ニ呼勇禮ヲノ類ハイツレモ

訛音ニアラス我古故由アリテ讀来^リ常呼トナルナリ此
音例ノ外ニテ故由ナキ音ハ訛音ナリシツイカイ灰咍ラ名イタイ鍛治
ヲ假治トヨム類ナリ然^レ今改ムカラザルモノアリ凡テ此音例
ニツキテイフニアラス我古ニ傳來セル字音ニツイテ假ニ連名
名目ナリ鍛治ヲ假治ト讀ノ訛ナルハ倭名鈔序ニアリ

因循轉用

漢吳兩音トモニ原音次音ハ圖ノ如クナレ漢ノ舊トテモ都鄙
一同ニ漢ノ雅音ノミナルベカラス吳ノ昔トテモ貴賤一般吳
ノ郷音ノミナルベカラズ凡音声ハ都鄙雜則正俗混淆シ貴
賤相接上下相交^ルヨリスル^コニテ自然ナルモノナリ此方傳來
シテニク此方ノ語聲音便ニヨリテ輾轉スル故ニ種々ニ變スル

コアリ因テ全^ク彼漢吳音ノ真ニアラザルナリ然^レ此方ノ音ハ
反テ轉スル^コ鮮ク^ク昔傳ヘタルノミナリ此ハ前輩ノ今
此音圖ノ用ハ習常ノ音ヲ悉皆漢吳音ノ真ニ復シメタ
此圖ノ原正次正ニ復セントニアラス字音ノ原未ダ知^ルハ
解書少力ノ法ニテ許多ノ益アリ又倭文章ヲ屬ル^ル字音
ノ國字ヲ正ス^ル圖ニアラザレバ能^ハサレナリ凡字音ハ事物書
籍ノ上ニテ自然ニ轉用スルモノナリ一ニツイハ
通天通用ハ吳ノ尾呼通夜通鑑ハ吳ノ促呼空海空論ハ
吳ノ尾呼公事公卿ハ吳ノ促呼檀弓無窮ハ漢ノ次音轉
夢中年貢ハ吳ノ次音カヤウニ皆音便ニヨリテ呼キタレルナリ

若通天ヲツレン空海ヲクカイ公卿ヲクウキヤウ夢中ヲ
ムウツクト呼テハ聞グルシク雅馴ナラザレ故ユトサ讀ナシ又ハ自然
ニモ呼タルベシ然ルヲソノ解説ケヲシラスシテ正音ナリトテ古ヨリ
呼来シ事物ノ字音ヲ改ノ書籍ノ常讀ヲ變シテ風竹ヲ
ヒユウチヲ鳳皇ヒヒユウクウ目録ラヒユクリヨク學子庸ラキヤク
イヨウナド、讀ラ韻學ナリト心得テ人ノ聽ラ駭カスハヒカユト也
已上假ニ出ストコソノ字ハ第一
一第二第三轉ノ字ナリ

通音ト便習トノ分辨

通音ハ常呼音ライフ假ハ翡翠翡翠切音廢切音廢ヲヒス井トイフ
ハイス井トイハズ芳未切ヲ常トシテ音廢ヲ常トセズコノ常呼ハ通

音ナリ又別ニ常呼ナレト通音ニアザルアリ即便習ナリ假ハ黎
隣題切音與離同トアリ黎黎民ヲ反切ノカタニテレイミントヨミ
黎ト同音ノ犂牛之子ハリギウトヨミ梨ラモリトヨム暑暑鼠鼠同
音ニテ暑ハシヨトヨミ鼠ハソトヨム是一字兩常呼アル故通
音トイハズシテ便習音トス又懷懷淮淮並乎乖切ナルヲ述懷ハシツ
クワイト呼江淮ハカウワイト呼フモ同シ又又二二字吳音エナルヲ懷
素ハ僧ノ名ナレモクワイト呼ヒ淮南子ハ佛書ナラヌニエナシト
呼ミナナ便習ナリ

耶行定位

影喻ノ第一第二第三等ハ阿玉兩行ノ格開轉ナレハ阿
行合轉ナレハ

王^ワ行 第四等ハ耶行ノ定位ナリコノ兩母ノ三等ト四等ト
 ナリ 音近似^{カナツク}テ國字付ノヤウ各異ナリ假^ハイヤ反ハアモヤ
 三モ^ニワ^ニモ^カ反^リイ^ノ反^ハイ^ク井^ク分^チガタクイ^ヲ反^ハユ^ニモ^ウニ^モ反^リ
 イ^エ反^ハエ^整分^チカタクイ^ヨ反^ハオ^ニモ^ヨニ^モヲ^ニモ^反ナリ
 是等ノ拗音ハ但^ク口^クハカリノ反切ニテ歸納ノ音一様聞^エテ
 國字用格分曉シカタシ此ハ真字拗音圖ノ阿耶王三行ノ
 影喻^ノ第三等ト第四等トヲ檢^シテ知^ルヲ得^ルナリ 本居 氏曰
 イヤ^ノイ^ノエ^ノイ^ノヨ^ノ音ハ開合ニカハラズ皆イノ假字ナル例ナリ愚按是說
 非ナリソノ說ハ翁ノ原音井ヨウノ假字ナリ井ヨウ反^ラ故^ニ次音ヲウ
 ノ假字ナリ若開合ニカハラズイヨウナルオハイヨ反^オ也翁字ヲウニテラズ
 シテオウノ假字ニナル也又第五第七合轉ナレハ蟻^ノ遺^ノ原音ユ井故^ニ
 次音イノ假字ナリ為^レ位^ノニ^字ハウ井ノ原音ニテ次音井ノ假字ナリ
 混同スヘカラズ井ヤ井ユ井ヨノ假字古^ク見^ルアタラヌハイカニトナレハ井ハ

ワ行ニテワ行モト拗音ナレハ拗音ノ二重ニナルヲ嫌^テ井ヤハワニナシ
 井ユハウニナシ井ヨハラニナセル也開合ニカハラズイノ假字ニアラズ
 影喻^ノ第四等ノ格ヲ耶行ノ定位ナリトイフハ先輩ノイマダイ
 ハサル^ノ故^ニ愚考^ラ疑^フモノアリ因^テ今圖中影喻ノ格ヲ記^シ
 テ左ニ証^ス

第一轉^合

雄 ^{カウ}	融 ^{ユウ}
雄 ^{カウ}	融 ^{ユウ}

雄^{カウ} 于^于次音^ワ行
 融^{ユウ} 由^于次音^ヤ行

雄字ノ假字原音井ユウニハ省^呼ノ假字ニユラ省^テ井^ウニ上^テ井^ラ省^テユウ^ニ書^ヘシ融字ノ原音^{ユウ}ニハ
 次音^{ユウ}ニ又^省呼^ニイ^ユニ書^ヘシ

第五轉^合

爲 ^{カウ}	爲 ^{カウ}
爲 ^{カウ}	爲 ^{カウ}

爲^{カウ} 于^于次音^ワ行
 爲^{カウ} 由^于次音^ヤ行

第廿四轉

影	合	轉	喻
嫵	淵		
員			

嫵 惠尼 次音 口行
于惠尼 原音

淵 曳尼 次音 行
由惠尼 原音

員 惠尼 次音 行
于惠尼 原音

婁 以叡于 原音 行
叡于 次音

第廿六轉

影	開	轉	喻
婁			
遙			

日本紀雄略阿遙比那陀須三遙ヲユトヨムニテ第廿四等ノヤ行ナルヲ証スヘシ

央 阿于 次音 行
伊耶于 原音

陽 耶于 次音 行
以耶于 原音

第卅一轉

影	開	轉	喻
央			
陽			

央ノ原音イヤウ。イヤ反ヤニモアニモ聞ユレハ影母三等ア行ノ格故。真字伊耶反阿ニナル因テ央ノ上声鞅ハアノ假字ニ用ルナリ

陽ノ原音イヤウ。是モイヤ反ヤニモアニモ聞ユレハ影母四等ヤ行ノ格故。真字以耶反耶ニナル因テ陽夫多神社ヲヤフ夕筑陽出雲郷ツキヤ高陽院ヲカヤ井ト讀ルニテ証スヘシ

鞅 阿于 次音 行
伊耶于 原音

養 耶于 次音 行
以耶于 原音

同

影	喻
鞅	
養	

鞅ノ原音イヤウ。コレモ前ニ同シクイヤ反ヤニモアニモ聞ユレハ影母三等ア行ノ格故。真字伊耶反阿ニナル即古ハアノ假字ニ用ク

養ノ原音イヤウ。コレモ前ニ同シクイヤ反ヤニモアニモ聞ユレハ影母四等ア行ノ格故。真字以耶反耶ニナル因テ深養父ヲカヤフ養宜淡路郷夜木皆ヤト讀リ

猶圖ヲ檢シテ曉ルベシ

真字三喉音

五十母ハモト悉曇ヨリ出タルモノニテ誰モヨク知タルナレバ
今類スルニ及ハサレ喉音ノアヤワ三行ハ甚分曉シカタキ音ナル
故ニコノ三行ノ拗音ノ用ヲ知モノ鮮シ因テ真字ニ為テコレヲ
辯スル一左ノ如シ

阿ハ音韻ノ原ナリ

阿音ハ音ニモナリ韻ニモナリ 伊偃衣於韻ナリ

韻トハ響音ノ歸ル

カサタハマヤラワ音ナリ

音トハ声ノ發スル頭ヲイフ サテ阿伊偃

衣於ノ縦行トカサタハマヤラワノ横行ト反切シテ各三十六音

ヲ生ズルナリサテ又横列カサタハマヤラワノ音ノ中ニ耶ハ伊ヨリ

生ズル音

開 王ハ偃ヨリ生ズル音 合 ニテ二音俱ニ實ハ拗音ノ

類ナリ

此ニテ昔ヨリ悉曇家韻學子家ノイヒシトニテ誰モシリタルナリ

サテ伊韻ノ横列ノ喉ノ三音

伊行以行為

行ノ三字ト偃韻ノ横列ノ喉ノ二音偃行ヲ

ノ二字ト衣韻ノ横列ノ喉ノ三音衣行曳行惠行ノ三字ト於

韻ノ横列ノ喉ノ二音於行遠行ノ二字ト四韻六字ハ共十字

各異ベキニ母字ヲ制ル寸阿行ノ伊ト耶行ノ以トヲ一併ニ

片假字ニハ伊ノ省文イヲ取 阿行ノ偃ト王行ノ于トヲ一併ニ

片假字ニハ于ノ草體ヲ取 阿行ノ衣ト耶行ノ曳トヲ一併ニ

片假字ニハ江ノ省文ヲ取 于假字ニハ江ノ草體ヲ

借又元ノ草體ヲ用元音ニハ音徵ニ詳ニス 阿耶兩行ノ伊以衣

曳同用シ阿王兩行ノ偃于ワカタズ此六音

故常ノ通用ノ同音トシテミスムナレ氏音韻ヲ正シ國字譯
檢ルニ先コレヲ正サズハアルベカラズ

○阿 唐韻集韻韻會正韻並於何切音嬰

伊 唐韻於脂切集韻於夷切正韻於宜切並音蚺。伊字ノ切字ミナ並於字ナルニ因テ此伊字ヲ阿行ノ伊ニ假

嘔 唐韻於武切於上声。切字於字ニテ亦同位ナル故ニ此字ヲ阿行ノウニ假

衣 唐韻集韻韻會並於希切。切字於字ニテ亦同位ナル故ニ此字ヲ阿行ノエニ假

於 集韻韻會正韻衣虛切音淤。切字ノ衣字ハ漢音イ
於吳音エニテ阿伊偃衣ノ切字並ニ於字ナル阿行ナル見

ベシ字音ノ假字ハ切字ハカリニテ分ルニアラザレモ今切母相考ヘテ喉音三行ノ真字ヲ定メシナリ

○耶 廣韻以遮切韻會余遮切。耶ハ也ト異声上同位ノ字ニテ切字以余ノ二字アルハ即ヤ行ノ初音ナリ

以 韻會正韻並養里切怡上声。切字ノ養字古ヤノ假字ニテ耶由叡余ノ切字並以字ナリ且喻母第四

等ノ耶字ノ同位ナル故ニ此以字ヲ耶行ノイニ假

由 廣韻以周切。切字以字ニテ喻母第四等耶字ノ同位ナル故ニ耶行ノエニ假

叡 唐韻以芮切集韻韻會兪芮切音銳。切字以字ニテ喻母第四等耶字ノ同位ナル故ニ耶行ノエニ假

余 唐韻以諸切集韻羊如切韻會羊諸切並音餘。切字以字ニテ喻母第四等耶字ノ同位ナル故ニ耶行ノヨニ假

○王 唐韻集韻韻會並兩方切音徨。切字雨字此ハ本ワ音ウヨリ生シタル切音故ニ為于衛三音ノ切字ヲノ音ナリ

為 唐韻遠支切集韻于矯切並音馮。切字ノ遠音為為ノ去声喻母第三等王字ノ同位于字モ亦同位ナル

故ニ王行ノ井

于 唐韻羽俱切集韻韻會正韻雲俱切並音迂。切字ノ羽雲並ニ王字ト同母同等ナル故ニ王行ノウニ假

衛 唐韻集韻韻會並于歲切音慧。切字ノ于字王字ノ同母同等ナル故ニ王行ノエニ假

越 廣韻集韻韻會並王伐切音粵。切字王字ニテ同母同等ナル故ニ王行ノヲニ假

阿耶王三行ノ母音古ヨリ國字ニ用_井来_リテ誰_モシル_ナル_ラ今事新_クイ_フベキナラ_ズト是ノ如_クニ真字_ニナシ反切_ヲ據引_{スル}ハ拗直_ナ并國字ノ用格_ヲ正_スニ差錯_ナカラ_シメニカ為也巳上ノ愚_ク考_ヘ忽_ニ讀_過ス_ルハ誠_ニ孟浪_ノ言_{ナリ}庶_ク同_臭ノ幸_ニ意_ヲ留_メテ_ラ

第十一轉從作開本

第十一轉諸本合_ニ作_ル唯連窩本開_ニ作_リ今_{コレ}從_ル磨光合_ニ作_曰一本作_開非_{ナリ}本居氏_{コレ}從_テ愚_ク按_開ニ作_是ナリ管子小問篇云日者臣視_ニ君_之在_臺上_也口開而不闔是言_莒也_{莒音}呂氏春秋重言篇君

喏而不唞所言者莒也莊子秋水篇口喏而不能合_{去音}玉篇欠_欬張_口也_欬或作_喏莊子胠篋_{去魚切}音墟正韻發也開也_{コレ}莒_喏三字_ニ發_開ノ音_{ナル}ヲ知_{ベシ}又通雅十二開合說_獨口之開注以居余對都蘇模夫言之則為_佞開然音清細_{居余}十一轉都蘇_{模夫}十二轉字_{ナリ}是_ニ由_テ觀_レハ十一轉ノ字_{古音}開口_{ナル}ヲ_然タ_リシ_テ後世漸_ニ轉_訛シ_テ合音_ノヤウ_ニガ_{ヒタル}間_{日月燈}ハ合_口呼_シ洪武正韻_ニ模_韻撮_口呼_ニ収_{メタル}方密之改_{メテ}佞口之開_トセル_{ナリ}無相師_モ本居氏_モコ_ノ二書_ノ合_口呼_撮口_呼ニ誤_{ラレタル}千慮ノ失_{ナリ}本居氏_鳥於_ノ共_ニ合_轉屬_{シテ}分_キカタカリ_シ故_ニ於_字ノ為_ニ新_ニ

サ行ハ齒音故ニ倭濁ニテモ齒音ノ倭濁ナリ倭濁ナリトテ
舌音ノ倭濁ニ同キハアラズ但ニガフ故ニ轉スルナリ凡轉
トイフハ正ニアラズ古音ト齒音トノ三濁音ノ字ノ假
字ニカヒ易シ假女字ハ男女ノ寸上声人ニメアス寸去声俱ニ
舌音故ニギョノ假字ナリ又音汝ナニギト訓ス寸齒舌音ニテ
ジヨノ假字ナリ是一字ニテ二ノ假字アリ又孃女良切釀
女亮切俱ニ舌音ニテチヤウノ假字ナリ穰汝陽切讓人様
切齒舌音ニテジャウノ假字ナリ是ニト襄ニ父ラ假字同シカラズ
屬从同キ字ノ假字ニト同シト思フベカラズ本居氏曰大氏ハ同
傍トドノ例ニテモ
違ハズ愚按假字ハ同傍ニテ違フモノイクラモ
アリイカサマ大氏ハハレシトホリニテ密ニアラズ 又一字ニテ假字ノ

異ナル字ニ其ニギラスキアリ於字オノ假字ハ論ナキナリ然ルニコレハ
于也居也往也ノ寸ニオノ假字也又音烏歎辭ノ寸ハヲノ假
字ナリ尹字ノ本音ハインノ假字ナリ轉音ハ井ニノ假字ナリ
是等音徵ニ詳ニスル故ニコレニ畧ス

三撥假字并フツクチキ韻

撥假字ニ三アリ一ニウ唐音ニ韻ニ味ニニヌトコロノウ韻ナリ三ニム此ウ又ムノ
三因テ入声ノフツクチキ定ナリ今本原ヲ考ルニ悉曇云
家ニユノ事アリテ韻學家絶テイフモノナシ中古已來ノ傳
ラ亡ヒタリト見エタリ因テ愚考ヲ左ニ証ス

悉曇云家ニ喉舌唇ニ内ト云アカヤ喉サタラナ此三
舌ハマワ唇

内ノ分^キテ^ウ又^ムノ^三撥假字ヲ定^クキ^ツチ^フ入^イ
声ノ三内トシタルモノナリ

撥	ウ	東冬	江陽	唐庚	耕清	青蒸
假	イ	不真	諄臻	文欣	元寘	痕寒
字	エ	不真	諄臻	文欣	元寘	痕寒
三	ハ	侵覃	談鹽	添嚴	咸銜	凡
内	ハ	侵覃	談鹽	添嚴	咸銜	凡
入	ク	キ	五	カ	ヤ	喉
声	ツ	チ	韻	散	散	散
三	ハ	ハ	ハ	ハ	ハ	ハ
内	ハ	ハ	ハ	ハ	ハ	ハ
内	ハ	ハ	ハ	ハ	ハ	ハ

東冬^イ已^セ下^シ轉^ス字^ノウ^ノ韻^ハ東^トウ^ノ韻^ハ清^ノ青^ノ蒸^ノ韻^ハハ^ノ韻^モ

マ^シリ^リ又^シ唐^ノ音^ハン^ノ韻^ナリ^ト此^ノ轉^ノウ^ノ韻^ハイ^トン^ト通^フ

ウ^也此^ノ轉^ノウ^ノ韻^ハ蕭^ノ宵^ノ有^ノ豪^ノ尤^ノ侯^ノ幽^ノ韻^ト同^シカ^ラズ^凡テ^入
豪^ハ唐^ノ音^ハ撥^ノ假^ノ字^ニア^ラズ^又ウ^ノ韻^ナレ^ハ三^内ア^カヤ^ニ就^ル喉^ニア^ラズ^五
處^アワ^ヤニ^就ル^喉ニ^テウ^ノ行^ノウ^也ウ^ノ行^ノウ^ルカ^故ニ^焦ヲ^セヲ^禡ヲ^アヲ^考マ
カ^ワ考^羅山^城古^事記^訶和^羅ナ^ドア^ルハ^皆ウ^ノ行^ノ通^ナレ^ハナ^リ尤^ノ侯^ノ幽^ノモ^入声^ナク
又^ウ韻^ニ呼^ハ實^ハユ^韻ニ^テヤ^行ノ^喉ナ^リ因^テ尤^ノ韻^ノ並^ト虞^ノ韻^ノ區^ト

同音ニナルナリ因テ蕭尤等ハウ韻ナレハ此轉ノ然^ハ喉^音アイウ
ウ韻ニ同シカラズ豪尤等ノ韻ノ下ニイフヘシ

ナル故ニ入声ノ韻ニクトキトノ韻ヲ呼^フナリ^カキ^クケ^コハ^五處^ノ方^ニ

方^ニテ^ハ喉^音ナ^リ碧^ヒヤ^ク甍^ヘキ^シ食^セキ^シヨ^ク是^ナリ^因テ^此轉^ノ喉^内

屬スルナリ入声ノ韻キトナリクトナル故ハ兵^漢ヘ^イ瓶^漢ヘ^イ

升^漢セ^イ是^平声^ノ漢^音ノ^韻ナル^故ニ^同韻^ニテ^キト^{ナル}也

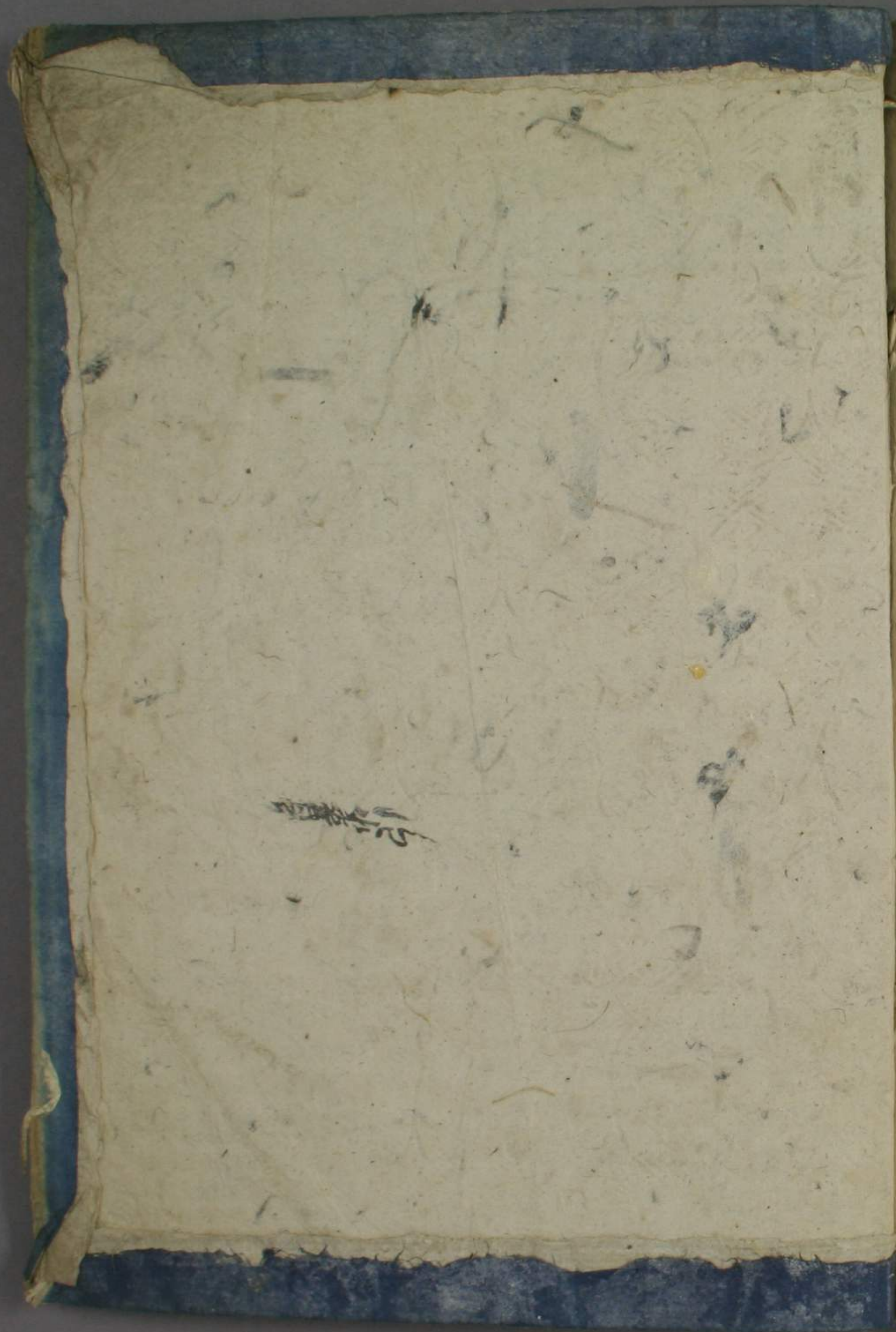
吳^音ヒ^ヤウ^ノウ^ノ韻^入声^クニ^{ナル}モ^同韻^ナレ^ハナ^リ

真諄^已下^轉字^今此^方ノ^音モ^唐音^モン^ノ韻^ナレ^ハ元^來又

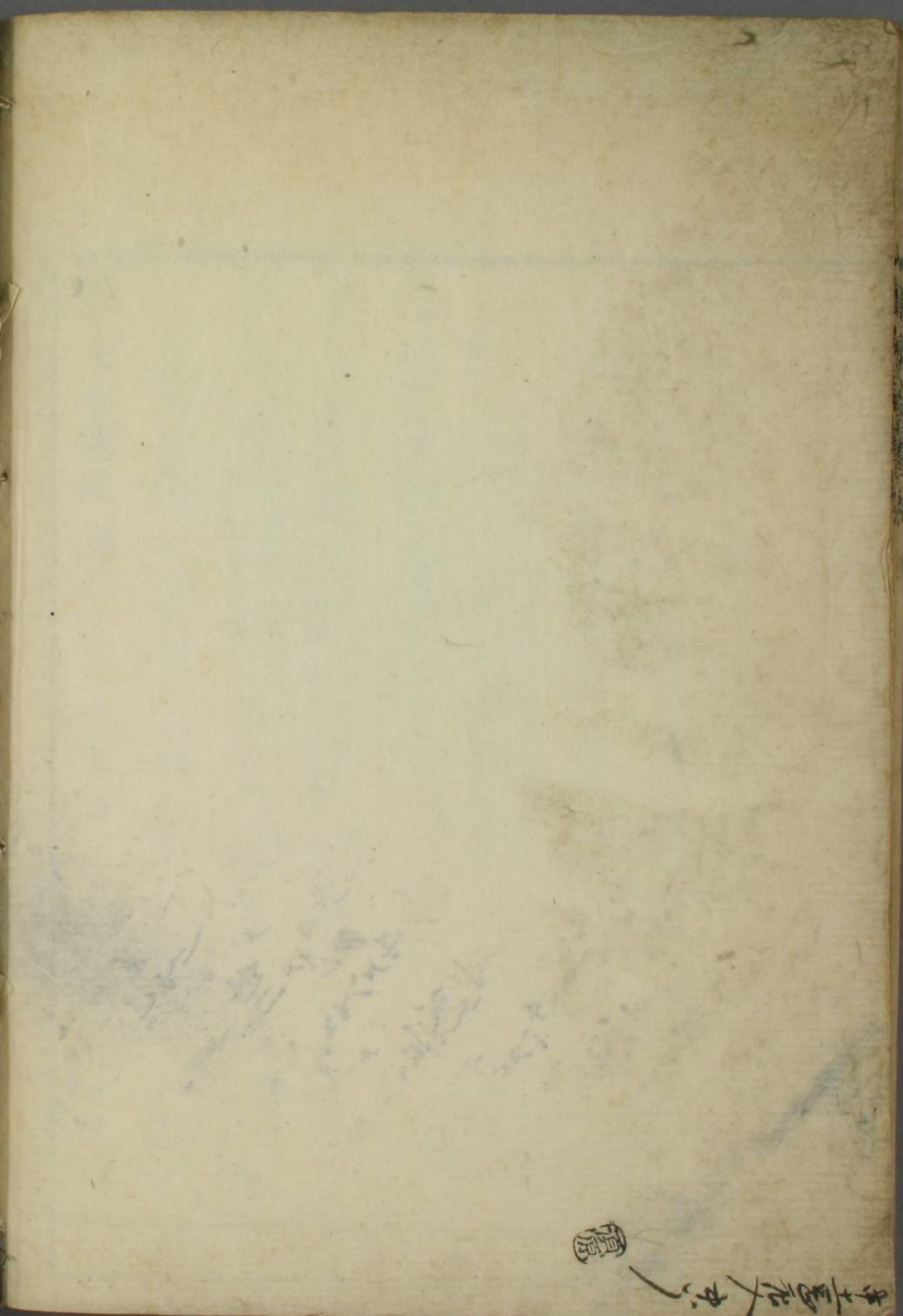
韻^ナリ^古ハ^漢音^又吳^音ニ^テア^ラシ^ナリ^故ニ^古ノ^假字^ニ讚^サ又^散散^サ又

大和^郷名^敏ヒ^又敏^馬萬^葉美^奴面^珍千^又和^泉萬^葉汶^ビ又^神

名帳^薰ク^又薰^衣香^已上^漢音^ノ韻^ナリ^敏汶^ヒ又^丹丹^波難^難



Handwritten characters, possibly a signature or a small note, located in the lower-left area of the left page.



Handwritten characters and a small circular mark at the bottom right of the right page, likely a signature or a seal.

