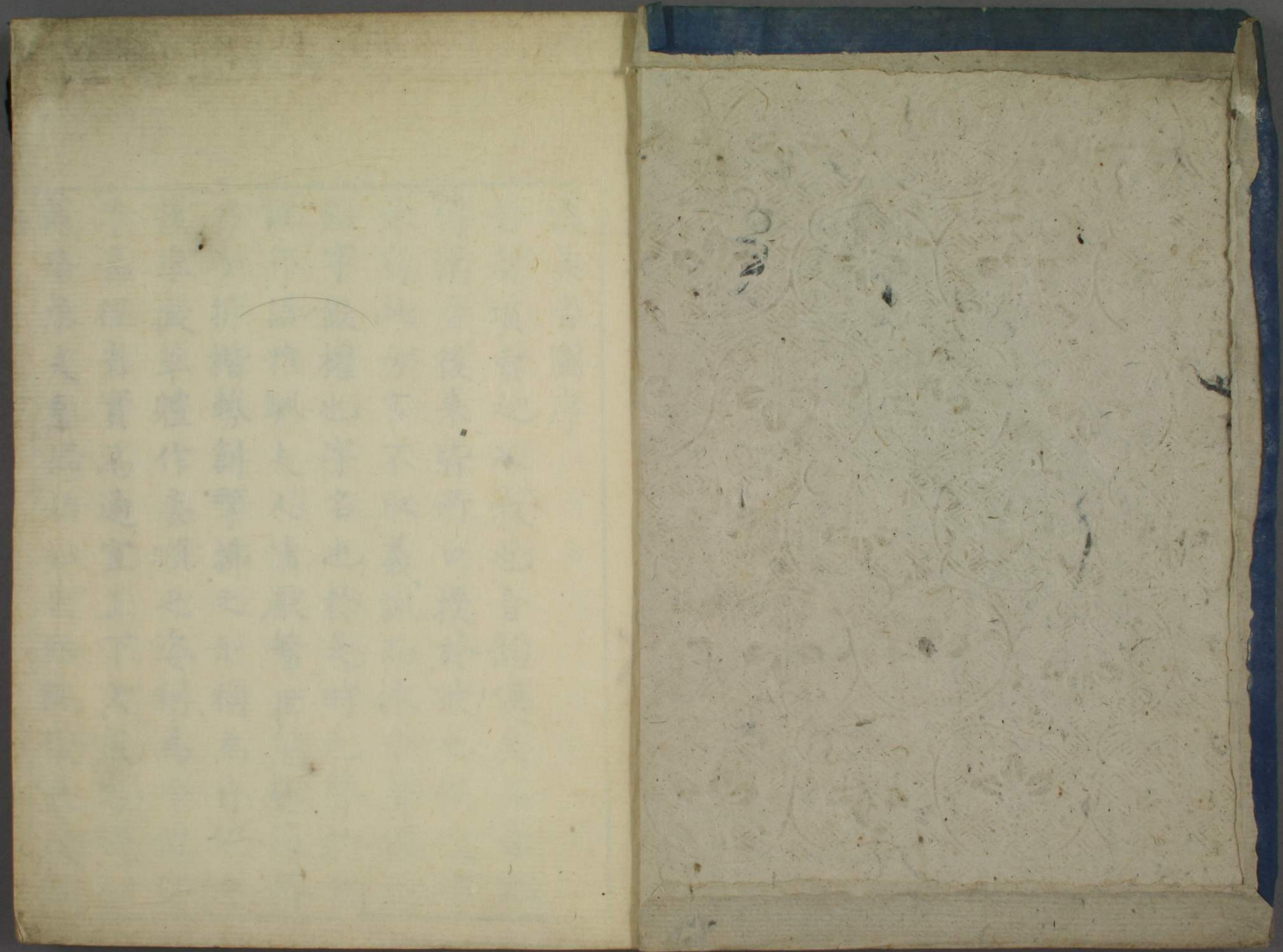


廣
吳
音
圖

ホ 4
527
1



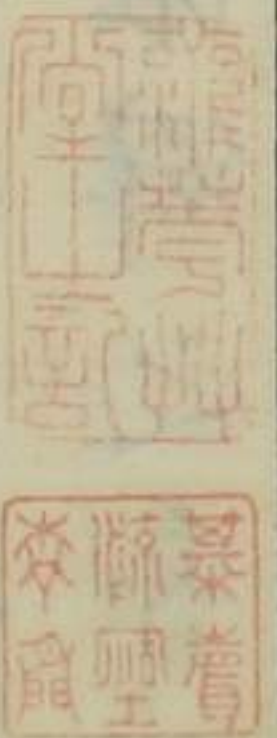


門力口
號 527
卷 1



漢吳音圖序

昔者墳索之入我也音韻俱矣吳音先
傳漢音後來皆所口授於彼也假彼字
音寫此方言不取義訓而依音聲稱為
假字假權也字名也於是時也聲韻無
訛邦語雅馴夫人情厭繁世態趣簡然
乃分拆楷勢創擎拂之形稱為片假字
復準擬草體作委順之姿稱為平假字
平易徑省實為適宜上下文武乃得以
成務愚夫蠢婦始知代結繩後來受賜



漢吳音圖序

亦大矣事無二宜物不兩盛何世無弊
何時無塞自介之後逆讀便解傍母習
訓於是字音多訛謬邗語漸差錯曩時
以為成務今日乃屬陋習適傳韻鏡沉
寐亦久矣近世釋宥翔著韻鏡開奩釋
連窩述韻鑑數編但正圖解義而不載
漢吳其後釋文雄作磨光韻鏡攷索搜
討倍履諸家然漢吳譯母拘礙不調難
以取正焉此諸賢皆矻矻韻學者也然
猶且若此若夫其徒競奉恠僻之音以

濫人聽乃猥曰正音欲改常行之讀未
學蒙士救所巧說迷誤不悟豈不亦可
悲哉前時本居氏著字音假字用格據
攷古志以論音韻援引確切殊絕諸家
然間有掛漏隨珠尚類虹玉仍瑕愚竊
惜之乃依舊本韻鏡撮諸賢所長僭為
一策以五十音韻並二百六韻以次一
音三合之等發影喻第四等為耶行定
位以辨喉音三行之微論第十一轉從
作開本以明烏於開合之義兼為音徵

附注各轉不勞思索不熟門法發簡一
覽漢吳從而比焉名曰漢吳音圖固知
今之謂是者後之所蚩然而不積草簾
中者敢求正博雅也

文化十二年五月 福山太田方撰

(Faint bleed-through text from the reverse side of the page)

圖徵凡例

- 一 愚考六條アリ 阿耶王三行并拗音ヲ真字ニ作ル
- 一 也影喻第四等ヲ耶行ノ定位トナスニ也 漢吳音並原音次音アルヲ發ス三也二百六韻ノ左右ニ國母上中下ノ韻ヲ記ス四也喉舌唇三内ノ撥假字古ハ音博士アリテ正シカリテ中古已來乱レタルヲ復ス五也於字十一轉開音ナルヲ徵ス六也此六ヲ立テ字ノ音ノ國字ヲ定ムル也
- 一 徵中ニ圖面ニアル字ハ直ニ漢吳音ノ假字ヲ舉

第一轉木字ノ徵ニ次ニ黑圈引書愚按ヲ記ス。
吳次音牟久是也

名鈔(藥)漢語抄云
云(愚按)云云是也

一 圖面ニキキ字ハ

圖面ノ字ハ同音數字ノウキ經見常用ノ
字ヲ首トシ出シタルモノ也經見常用ノ字
ナケレハ怪僻ノ字ヲモ出セリ○韻學子家圖面ニ顯レタル
字ヲ字ノ母トイヒ同音ニテ圖面ニ隱レタル字ヲ字ノ子ト云
音某ト記ス

次ニ白圈漢吳音假字次ニ黑圈引書愚按ノ記ス第一

轉躬字ノ徵ニ先同音ヲ舉テ音弓○(吳次音)
古于(韻會陽韻)叶屈王切(愚按)云云是也

一 古事記日本紀萬葉集ノ假字ノ一字ニテ了スルモノハ

書名某ノ假字ト記ス第三十七轉ノ受字ノ徵(吳次音)
ノ假字

嫌疑ニ涉ルモノハ全句ヲ載
是也

一 第一轉祿職韻叶錄直切アリ故ニ平聲ノ籠ニ

龍ノ音アリ因テ橫轉シテ翁ニウヲウサ叟ニスヲウ公ニ

クヲウ東ニツヲウ蓬ニフヲウノ原音アルヲ徵スベシ

餘ハ此ニ倣フヘシ

一 轉音ヲ字下ニ出スモノハ是轉音アレハ橫轉餘列悉

是聲調アルベケレハナリ農字古ハ又ノ假字ニ用ウ即

吳次音ニテ正也呂宋國ヲルス然ルニ漢次音ドウヨリ

轉シテ常ニノウト呼神農漢音シンドウ吳音ジン尾音

ナル故ニ尾音ノ一圖中古ヨリノウノ韻ヲ省イテノノ假字

ニ用ウ中古トハ倭名鈔ノ頃ヲイフ

一 凡テ字音ヲ取ニトスルハ一字ヲ認マソノ字ノ上下三聲

ヲ檢スベシ又舌齒牙喉等ノ往来ヲ檢スベシ假如ハ

革字ヲ檢セバ革音格三十三轉牙音清行入聲第二等平上去三聲ノ同

位ノ字ヲ查スベシ去聲同位ニ更字アリ管子山權篇

丁氏婦革築室注革更也呂覽當務篇子肉也我

肉也尚胡革求肉而為戰國魏策吾已許秦不可

革矣通雅革與更同コレ更平去革異聲ナレモ同位ナレハ

通スル也是上下通用又書西伯戡黎序奔告于受傳

受紂也音相亂コレ受紂異音ナレモ舌齒同濁同位

往来スル也是左右往来

一古昔反切トイフ一ナカリシオノ注釋ニ義訓ナリト

為スレ音ヲ寓シタルアリ仁人也義宜也禮履也信申也

ノ如キ即革更也受紂也ト同シ徵中是類ヲ引義訓

トノミ為スベカラス

一圖面字右傍ハ漢音左傍ハ吳音ナレモ今ニ傳來スル漢

吳音ト異ニシテ叶音ナドニアルモアリ又傳來ノ音漢ハ

次音ヲ常呼トシ吳ハ漢ノ原音ヲ常呼トスル字アリ

莊漢原音シヤウ次音サウ今漢莊周吳莊嚴是也然レモ聲調ノ律ハ左右移置ス

ベカラス常讀ニ異ナルヲ以テ圖ヲ訝ル一ナカレ

一音圖ハ字音ノ本質ナル故ニ字義ノ轉スルニカハラザル

ナリ假如ハ第四十二轉ノ徵字平聲メスト讀トキハ常

キヨウナルヲ圖ハ漢原音テイ次音キ吳音キヨウ也

第八轉ノ徵字^上聲宮徵ノ徵^下常ニキト讀ヲ圖ハ

原音^テイ^{四十二轉ノ漢}是ナリ
原音ト同呼

Handwritten notes and bleed-through from the reverse side of the page, including faint characters and vertical text.

圖合開音拗

合

王	ラ	耶	ハ	ハ	十	夕	サ	カ	阿	開									
于	爲	留	利	由	以	武	美	不	比	奴	仁	都	知	寸	志	久	积	偃	伊
于	爲	留	利	由	以	武	美	不	比	奴	仁	都	知	寸	志	久	积	偃	伊
爲	リ	以	三	ヒ	二	子	シ	キ	伊	開									
于	爲	留	利	由	以	武	美	不	比	奴	仁	都	知	寸	志	久	积	偃	伊
于	爲	留	利	由	以	武	美	不	比	奴	仁	都	知	寸	志	久	积	偃	伊
于	爲	留	利	由	以	武	美	不	比	奴	仁	都	知	寸	志	久	积	偃	伊
衛	レ	廠	メ	ヘ	子	テ	セ	ケ	衣	開									
于	爲	留	利	由	以	武	美	不	比	奴	仁	都	知	寸	志	久	积	偃	伊
于	爲	留	利	由	以	武	美	不	比	奴	仁	都	知	寸	志	久	积	偃	伊
越	口	余	モ	ホ	ノ	ト	ソ	コ	於	開									
于	爲	留	利	由	以	武	美	不	比	奴	仁	都	知	寸	志	久	积	偃	伊
于	爲	留	利	由	以	武	美	不	比	奴	仁	都	知	寸	志	久	积	偃	伊

拗音圖說

五十音各字ノ下
 右横^ナイ^キエ^ヒミ^リ井^シ井^ヤイ^エヨ
 左横^上タ^スツ^ズニ^ルヲ^ワヲ^ウヲ
 フ布列スレハ伊耶等ノ右開ノ
 拗音一百ヲ生ス是伊耶央
 字ノ假字偃王^王字ノ假
 字ナリ舊圖ハ皆片假字
 ナルヲ阿耶王^王行ヲ真字
 作りタルニ因テ拗音モ真字
 ニシタリ是伊由^由爲^爲
 等ノ假字ヲ分カカ爲ナリ
 元来ヤハイヨリ生シワウヨリ
 生シ各音ニテ實ハ拗音ナリ
 故ニイウニ韻ヤワヲ兩行ヨリ
 自然ニ百ノ拗音ヲ生スル
 ナリイ韻^第二開音ナル
 故ニ耶行ハ開音ナリウ韻
 第^三合音ナル故ニ王行ハ
 合音ナリ

齒 清濁	舌 清濁	音 清濁	喉 清濁	音 清濁	齒 清濁	音 清濁	牙 清濁	音 清濁	舌 清濁	音 清濁	唇 清濁	音 清濁
來	來	喻	匣	曉	影	邪	心	從	清	精	疑	羣
來	來	喻	匣	曉	影	審	審	牀	穿	照	疑	羣
來	來	喻	匣	曉	影	禪	審	牀	穿	照	疑	羣
來	來	喻	匣	曉	影	邪	心	從	清	精	疑	羣
行 漢	行 漢	行 漢	行 漢	行 漢	行 漢	行 漢	行 漢	行 漢	行 漢	行 漢	行 漢	行 漢
吳	吳	吳	吳	吳	吳	吳	吳	吳	吳	吳	吳	吳
倭清	倭清	倭清	倭清	倭清	倭清	倭濁	倭清	倭濁	倭清	倭清	倭濁	倭清

日 來	喻	匣	曉	影	邪	心	從	清	精	疑	羣	溪	見	泥	定	透	端	明	並	滂	幫
半徵			雙飛		邪禪	心審	從牀	清穿	精照						定澄	透徹	端知	明微	並奉	滂敷	幫非
半高			宮		細正齒音	細齒頭音	商	正齒音	齒頭音		角			舌上音	徵	舌頭音	唇音輕		羽		唇音重

字音三行假字ノツケヤウノ開轉
 ノ字音ノイエオノ假字合轉ナレハ井
 行ノ假字ヲ用ウルナリ然ルニ影喻兩
 母ノ第四等ノニハ合轉ニモイエハ假
 字ヲ用ケヘキナリノ故ハ影喻第四
 等ハ耶行ノ定位ナレハナリ此等第
 ノ耶行ノ定位ナレハナリ此等第
 考ヘ定メナリサテ影母ノ第一第
 二第三等ハ阿行ノ位ナレハ合口
 ノ寸ハ王行ニ轉ス第五轉委透第
 十二轉烏汗第十四轉隈是也喻
 母ノ第一第二第三等王行ノ位ナレ
 開口ノ寸ハ阿行ニ轉ス第廿三轉ノ
 馮第廿轉ノ尤有宥是也此二母
 全喉立音阿耶王行ナル故ニ獨立
 イフ曉匣ノ二母ハ喉音ナレハカキ
 クケノ音ニテ牙音ニ近ク又唇
 音ニ呼フ字アリニ喉音ニアラ
 ルニ似タリ故ニ曉匣ノ二母ハ並
 音辰音音ニ涉ルトイフ意ニテ雙飛
 イフ然レ此二母元來喉音ナル
 故ニ呼弘胡回和下行杏等
 ノ音アリ因テ此二母阿王ノ兩
 行ナル故ニ開轉ノ寸ニイエオノ假
 字ヲ用ケルナリ

字ヲ用井合轉ノ寸ニ井エラノ假
 字ヲ用ケルナリ

開ア行 開ア行 開ア行 開ア行 開ア行 開ア行 開ア行 開ア行 開ア行 開ア行 開ア行 開ア行
 合ワ行 合ワ行 合ワ行 合ワ行 合ワ行 合ワ行 合ワ行 合ワ行 合ワ行 合ワ行 合ワ行 合ワ行
 合ワ行 合ワ行 合ワ行 合ワ行 合ワ行 合ワ行 合ワ行 合ワ行 合ワ行 合ワ行 合ワ行 合ワ行

全ヤ行ニアラズ 喻母ノ第四等ノ全ヤ行也影母ノ第四等ノ獨立ノ通スルヤ行也

内轉第二合 喉韻

吳音		漢音		舌音		喉音		齒音		牙音		舌音		唇音		
清	濁	清	濁	清	濁	清	濁	清	濁	清	濁	清	濁	清	濁	
冬																
鍾			龍			句	邑	肅	春	衝	鍾			逢	峯	封
鍾								肅	松	淋	從	從				
腫																
腫			龍			洵	擁	種		鍾	腫			奉	棒	變
腫									陳	林	從					
宋									宋							
用			龍			雍				鍾	重			俸	葑	葑
用																
沃						沃								篤	冒	僕
燭									薦							
燭			錄			旭		蜀	東	賈	簡	蜀		僕		鞮
燭								賈	栗		促	促				

內轉第四開

吳音		漢音		齒音		舌音		喉音		齒音		牙音		舌音		齒音		唇音										
又次	原	清濁	清濁	清濁	清濁	清濁	清濁	清濁	清濁	清濁	清濁	清濁	清濁	清濁	清濁	清濁	清濁	清濁	清濁									
支	支																											
支	支	親	離			擬	倚	匙	施			影	技	宜	奇	岐	鞞	馳	摛	知	縻	波	波	波	波			
支	支			移				斯	抵	雌	貴			抵						彌	啤	破	啤	啤	啤			
紙	紙																											
紙	紙	爾	灑			鼻	倚	抵	弛	砥	侈	紙	堂	技	綺	倚	抵	穿	禿	推	靡	被	破	彼	彼			
紙	紙			醜				徒						企	積						弭	婢	婢	婢	婢			
眞	眞																											
眞	眞																				智	縻	髮	破	讀			
眞	眞			揚		益		賜	漬	刺	積			企	駁					帝	避	響	響	響				
質	質																											
質	質	日	栗			肝	乙	業	失	實	叱	質		乳	姑					咽	擲	扶	扶	室	室	弼	拂	筆
昔	昔			緝				昔	籍	刺	積										的	覓	擗	僻	辟			

内轉第五合

又次	吳音	齒		舌		喉		齒		牙		舌		唇	
		清	濁	清	濁	清	濁	清	濁	清	濁	清	濁	清	濁
	止														
	支														
	紙														
	寘														
	術														
	職術		力律		絕	穢	憶	寔	識	術	巽	出	職		
	錫昔術														

音濁 濁 清 濁 清 濁 清 濁 清 濁 清 濁 清 濁 清 濁 清

音濁 濁 清 濁 清 濁 清 濁 清 濁 清 濁 清 濁 清 濁 清

危 走 虧 為 響 腫 規 觀

韜 襄 藁 磨 垂 隨 睡 齋

跪 跪 跪 跪 跪 跪 跪 跪 跪 跪 跪 跪 跪 跪 跪 跪 跪

端 推 推 推 推 推 推 推 推 推 推 推 推 推 推 推 推

為 為 為 為 為 為 為 為 為 為 為 為 為 為 為 為 為

為 為 為 為 為 為 為 為 為 為 為 為 為 為 為 為 為

屈 屈 屈 屈 屈 屈 屈 屈 屈 屈 屈 屈 屈 屈 屈 屈 屈

燉 燉 燉 燉 燉 燉 燉 燉 燉 燉 燉 燉 燉 燉 燉 燉

內轉第六開

吳音		漢音		齒音		舌音		喉音		齒音		牙音		舌音		唇音	
清	濁	清	濁	清	濁	清	濁	清	濁	清	濁	清	濁	清	濁	清	濁
止																	
脂			梁			伊		師									
旨			履			飲		視									
至																	
櫛																	
職質		日	力栗			匙肝	憶乙	寔	識失	食實	翼此	職質					
錫昔職		歷	役			款喚		錫	息	寂	聖	戚	曼	績			

内轉第八開

吳音	止	齒音		舌音		喉音		齒音		牙音		舌音		唇音						
		清	濁	清	濁	清	濁	清	濁	清	濁	清	濁	清	濁					
上ア下イ	之																			
上ア下イ			而	釐		僖	醫	時	詩	蚩	之	疑	其	欺	姬	治	癡			
上ア下イ			ル																	
上ア下イ				飴				司	思	慈										
上ア下イ	止																			
上ア下イ								史	士	漆	滓									
上ア下イ			得	裡	侯	喜	意	市	敎	齒	止	疑		起	紀	徐	峙	呼	微	
上ア下イ			ル																	
上ア下イ				以				以	稟		子									
上ア下イ	志																			
上ア下イ								馮	事	術	載									
上ア下イ			朗	使		意	意	待	試	熾	志	疑	忌	亟	記	值	貽	置		
上ア下イ																				
上ア下イ				異				待	荷	字	載									
職擯																				
昔職質			日	力	栗		純	貯	億	乙	寔	識	失		虞	吐	職質			
錫若質					逸		赦	嬰	故	一		錫	悉	寂	疾	戚	曼	七	績	聖

內轉第九開

去聲寄此

吳音原	止	漢音秋	齒音濁	舌音濁	音濁	喉清	音濁	音清	齒濁	齒清	音濁	牙清	音濁	音清	舌清	音濁	音清	唇清
-----	---	-----	-----	-----	----	----	----	----	----	----	----	----	----	----	----	----	----	----

微						希 _キ 依 _イ						沂 _キ 祈 _キ	機 _キ					
尾						掃 _キ 辰 _イ						登 _キ	登 _キ 幾 _キ					
未						歛 _キ 衣 _イ						毅 _キ 醜 _キ 氣 _キ 既 _キ						
廢						術 _キ 質 _キ						孽 _キ	姑	暨				

外轉第十三開

去聲寄此

韻	齒		舌		喉		齒		牙		舌		唇	
	清	濁	清	濁	清	濁	清	濁	清	濁	清	濁	清	濁
解														
虫														
哈														
皆														
哈														
齊														
海														
駁														
海														
齋														
代														
怪														
霽														
曷														
夬														
昔														
錫														
質														
屑														
屋														

鷓 燠 激 怒 狄 逖 的 篤 覓 覺 劈 壁

外轉第十五開

吳音		漢音		齒音		舌音		喉音		齒音		牙音		舌音		齒音										
清	濁	清	濁	清	濁	清	濁	清	濁	清	濁	清	濁	清	濁	清	濁									
工	佳							膜	醫	娃		蔥	柴	釵												
工	蟹			蟹		矮		麗		積		接	荷	解	嫻	薦	買	罷	擺							
ア	泰	賴		害	飲	藹				蔡		艾	磕	蓋	奈	大	太	帶	昧	旆	霈	貝				
工	卦			避	譖	隘		曬	眈	瘥	債	睚	娶	懈					賣			辟				
工	祭	禿				縹	逝	世	擗	擗	擗	禿	渴	德	擗	擗	擗	擗								
工	祭	瘦								祭		藝							袂	弊	微	蔽				
	沒	曷	刺	曷	顯	遏				捺		鮮	渴	葛	捺	達	闈	怛	葛							
	鎔	麥	黠	麩	僭	厄	軋	棟	殺	頤	策	責	鷄	磬	訖	隔	戛	疝	麥	儻	僻	拔	搥	汎	櫟	八
	薛	質	烈	栗		焮	乙	折	設	失	舌	實	製	搥	搥	擲	輟	徹	哲							
	薛	屑		拙								節	鷄	商					負	蔑	蹇	蹇	勞	督	壁	彌

外轉第十六合

吳音 次原	漢音 次原	齒清濁	舌清濁	音清濁	喉清濁	音清濁	齒清濁	牙清濁	音清濁	舌清濁	音清濁	唇清濁
----------	----------	-----	-----	-----	-----	-----	-----	-----	-----	-----	-----	-----

上 エ	上 エ			蛙 <small>カ</small>	龍 <small>カ</small>							
上 エ	上 エ			撥 <small>カ</small>	果 <small>カ</small>							
上 エ	上 エ			會 <small>カ</small>	翬 <small>カ</small>	蒼 <small>カ</small>	最 <small>カ</small>	叢 <small>カ</small>	禩 <small>カ</small>	最 <small>カ</small>		
上 エ	上 エ			畫 <small>カ</small>	調 <small>カ</small>							
上 エ	上 エ			銳 <small>カ</small>		篲 <small>カ</small>	歲 <small>カ</small>	驪 <small>カ</small>	葩 <small>カ</small>			

末	拊	活	豁	幹		撮	緜	相	闊	括	奪	倪	掇
黠		滑								副			窳
術屑		穴	血	挾	恤								

詭カ 啜カ 媯カ

對カ 聲カ

外カ 繪カ 會カ 兌カ 致カ 設カ 對カ 禪カ 禪カ 派カ 疾カ

副カ

内轉第十七開 左韻

吳音 次原	臻 原次	齒音		舌音		喉音		齒音		牙音		舌音		唇音	
		清濁	清濁	清濁	清濁	清濁	清濁	清濁	清濁	清濁	清濁	清濁	清濁	清濁	清濁
上オ下イ	痕						痕								
上イ下エ	臻														
上エ下ウ	真			人			眞								
上ウ下ア	真						眞								
上オ下イ	很						很								
上イ下エ	軫														
上エ下ウ	軫			忍											
上ウ下ア	軫														
上オ下イ	恨						恨								
上イ下エ	震														
上エ下ウ	震			刃			震								
上ウ下ア	震														
上オ下イ	沒						沒								
上イ下エ	櫛														
上エ下ウ	質			日			質								
上ウ下ア	質														

清濁	濁	清	濁	清	濁	清	濁	清	濁	清	濁	清	濁	清	濁
銀	種	中	紉	陳	獮	珍	珉	貧	砒	林					
	趣						民	頻	續	賓					
		懇	頭												
鉞				朕	戰	展	愍								
		螻	緊				民	牝							
饒		碾	良												
愁	僅	皎		敵	疾	鎮	敗								
		螻													
取	姑		暨	暱	秩	扶	窒	密	彌						
躬		詰	吉				蛭	蜜	必	匹					

内轉第十九開 古韻

吳音原	漢音原	齒音濁	舌音濁	音濁	喉清	音濁	齒次清	音濁	牙次清	舌清	音濁	唇清
-----	-----	-----	-----	----	----	----	-----	----	-----	----	----	----

上才下イ	上イ下ウ				欣 ^キ イ	殷 ^イ イ			虢 ^キ イ	勤 ^キ イ	斤 ^キ イ	
上才下イ	上イ下ウ						齒 ^シ イ	鱗 ^リ イ				
上才下イ	上イ下ウ				隱 ^イ イ	蟻 ^キ イ			听 ^キ イ	近 ^キ イ	趙 ^キ イ	謹 ^キ イ
上才下イ	上イ下ウ								塗 ^キ イ	近 ^キ イ		斬 ^キ イ
上才下イ	上イ下ウ											
上才下イ	上イ下ウ				迄 ^キ イ				疣 ^キ イ	趙 ^キ イ	乞 ^キ イ	訖 ^キ イ

吳音原

上才下イ

上才下イ

上才下イ

上才下イ

漢音原

上イ下ウ

上イ下ウ

上イ下ウ

上イ下ウ

齒音濁

上イ下ウ

上イ下ウ

上イ下ウ

上イ下ウ

舌音濁

上イ下ウ

上イ下ウ

上イ下ウ

上イ下ウ

音濁

上イ下ウ

上イ下ウ

上イ下ウ

上イ下ウ

喉清

上イ下ウ

上イ下ウ

上イ下ウ

上イ下ウ

音濁

上イ下ウ

上イ下ウ

上イ下ウ

上イ下ウ

齒次清

上イ下ウ

上イ下ウ

上イ下ウ

上イ下ウ

音濁

上イ下ウ

上イ下ウ

上イ下ウ

上イ下ウ

牙次清

上イ下ウ

上イ下ウ

上イ下ウ

上イ下ウ

舌清

上イ下ウ

上イ下ウ

上イ下ウ

上イ下ウ

音濁

上イ下ウ

上イ下ウ

上イ下ウ

上イ下ウ

唇清

上イ下ウ

上イ下ウ

上イ下ウ

上イ下ウ

内轉第二十合 古韻

吳音		漢音		齒音		舌音		喉音		齒音		牙音		舌音		唇音	
清	濁	清	濁	清	濁	清	濁	清	濁	清	濁	清	濁	清	濁	清	濁
臻	臻	臻	臻	臻	臻	臻	臻	臻	臻	臻	臻	臻	臻	臻	臻	臻	臻
文	文	文	文	文	文	文	文	文	文	文	文	文	文	文	文	文	文
吻	吻	吻	吻	吻	吻	吻	吻	吻	吻	吻	吻	吻	吻	吻	吻	吻	吻
問	問	問	問	問	問	問	問	問	問	問	問	問	問	問	問	問	問
物	物	物	物	物	物	物	物	物	物	物	物	物	物	物	物	物	物

清音濁 濁音清 清音濁 濁音清 清音濁 濁音清 清音濁 濁音清 清音濁 濁音清 清音濁 濁音清 清音濁 濁音清 清音濁 濁音清 清音濁 濁音清

吳音次 漢音次 齒音清濁 舌音清濁

濁音清 濁音清 濁音清 濁音清

清音濁 濁音清 濁音清 濁音清

清音濁 濁音清 濁音清 濁音清

清音濁 濁音清 濁音清 濁音清

上上中下 上中下

上上中下 上中下

上上中下 上中下

上上中下 上中下

羣 君

羣 君

羣 君

羣 君

文 分 芬 分

吻 憤 忿 粉

問 分 溘 糞

物 佛 拂 弗

外轉第二十三開 古韻

英音	漢音	齒音		舌音		喉音		齒音		牙音		舌音		唇音								
		清	濁	清	濁	清	濁	清	濁	清	濁	清	濁	清	濁							
山	寒		蘭	寒	頂	安		珊	殘	餐		難	壇	灘	單							
刪								刪														
仙	然	連	滿	嗎	焉	鋌	羶	潺	燂	鐘		乾	愆	纏	涎	道						
先	連		賢	袂	煙	先	前	千	莖			牽	堅	年	田	天	顛	眠	踰	邊		
旱	嬾		旱	罕		緞	瓊					侃	箏	攤	但	坦	宣					
潛			潛			潛	鐵	淺	昨					報								
獮	蹶	葷		於	準	然	撰	聞	聾			鯨	件	蹇	趁	遭	撥	展	免	辯	鵠	辨
銑			峴	顯	堰	銑						窟	窳	兩	撫	殄	腆	典	曠	辯		編
翰	爛		翰	漢	按	散	嬾	榮	贊			岸	侃	肝	難	憚	炭	且				
諫			骨	晏		山	戰					馬		諫		暴		慢				
線	瘰			軀	縵	扇		礎	戰			彥		輓	遭		駮					
霰	練		見	鞞	宴	霰	荐	菴	薦			硯	僂	見	現	電	瑱	殿	麵		片	徧
曷	刺		曷	顛	過	蕞	截	擦				薛	渴	葛	捺	達	闞	怛	藹			
黠			黑	脩	軋	殺	察	扎											密	拔	八	八
薛	熱	烈		按	焯	折	設	舌	掣	折		藥	傑	竭	揭		輓	徹	哲		別	劓
屑	笑		顯	育	噓	屑	截	切	節			齒	揆	結	涅	姪	鐵	室	茂	贊	督	彌

外轉第二十五開

音韻

效	齒		舌		喉		齒		牙		舌		唇					
	清	濁	清	濁	清	濁	清	濁	清	濁	清	濁	清	濁				
豪	勞	豪	高	鏢	騾	曹	操	曹	尻	高	孫	陶	餐	刀	毛	袍	囊	褒
爻	翹	肴	墟	頭	梢	巢	讓	讓	敲	交	鏡	桃	風	明	茅	苞	胞	包
宵	曉	鳥	曉	妖	韶	燒	昭	昭	喬	喬	馬	見	超	朝	苗			鏢
蕭	聊		曉	妖	蕭				蕭	蕭		見	超	朝				
皓	老	皓	好	禎	交	阜	草	早	考	高	腦	道	討	倒	務	抱	撫	寶
巧		樂	妙		交	曉	燭	爪	巧	絞	琴	朝	章	卯	飽			飽
小	曉		妖		韶	少			韶	韶		趙	崩		蕉	蕉	表	
篠	了	晶	鏡	杏	條				石	皎	嫫	飛	兆	鳥				
號	號	號	耗	奧	梁	曹	操	竈	餉	誥	兜	導		到	冒	暴		報
效		效	孝	鞫	稍	巢	抄	抓	高	教	燒	掉	趕	單	貌	飽	奔	豹
笑	曉				邵	少			九	喬	趨		召	兆	廟			儀
嘯	類		畜	安	蕭				類	數	叫	尿	藿	耀	弔			
屋	鐸	鐸	涓	隹	牽	昨	錯	作	兀	各	骨	訥	突	鐸	杏	突	訥	吐
陌	覺	竿	塔	學	赫	吒	亞	涯	額	嶽	格	覺	踞	擗	宅	濁	珥	錐
昔	藥	弱	略	號	諫	娟	約		逆	虛	劇	蒙	隙	卻	戰	腳		
音	錫	歷	緝	藥	微	秋	益	席	錫	削	籍	寂	爵	刺	戚	鵠	積	績

外轉第二十六開

唇韻

唇 清 濁 次清

舌 清 濁 次清

牙 清 濁 次清

齒 清 濁 次清

音 濁 清

音 濁 清

舌 清 濁 次清 漢音 齒 濁 清 濁 效 吳音 濁 清 濁

清 濁 次清

清 濁 次清

清 濁 次清

清 濁 次清

清 濁 次清

清 濁 次清

清 濁 次清

清 濁 次清

清 濁 次清

清 濁 次清

清 濁 次清

清 濁 次清

清 濁 次清

清 濁 次清

清 濁 次清

清 濁 次清

清 濁 次清

清 濁 次清

錫 藥

藥

錫 削 寂 韻 咸 鵲 績 韻

錫

藥

覓 覺 劈 壁

内轉第二十八合

吳音		漢音		齒音		舌音		喉音		齒音		牙音		舌音		唇音											
清	濁	清	濁	清	濁	清	濁	清	濁	清	濁	清	濁	清	濁	清	濁										
戈				贏		呼		倭		莎	坐	蓬	坐	訛		科	戈	捷	包	訖	除	摩	婆	頰	波		
果				果		禍	火	果		銷	坐	月	坐	媿		果	果	媿	墮	安	深	麼	爸	吧	跛		
過				贏		和	貨	流		朋	座	坐	坐	臥		課	過	便	情	唾	探	磨	縛	破	播		
未鐸		拏		獲	豁	幹	腹			剗	拙	撮	綴	相		闊	廓	括	郭		奪	倪	掇	末	跋	發	撥

外轉第二十九開

英音	次濁	齒音		舌音		喉音		齒音		牙音		舌音		唇音	
		清濁	濁	清濁	濁	清濁	濁	清濁	濁	清濁	濁	清濁	濁	清濁	濁
工	上	假				退	暇	鴉		漁	查	又	指		
工	下	麻													
工	上		若						閑	奢	蛇	車	遮		
工	下														
工	上			耶					邪	些	查		差		
工	下														
工	上														
工	下	馬				下	喞	亞		灑	撮		魚		
工	上		若						邪	捨		禪	者		
工	下														
工	上			野					邪	寫		且	姐		
工	下														
工	上														
工	下														
工	上														
工	下	馮				暇	赫	亞		嘎	乍	疾	詐		
工	上														
工	下														
工	上														
工	下			夜					謝	昏	拂	宜	借		
工	上														
工	下														
工	上	鐸													
工	下	陌鐸				頤	恪	啞		刷	索	辭	纂	柵	迄
工	上														
工	下														
工	上	藥								設	釋	舌	射	掣	尺
工	下	昔													
工	上														
工	下														
工	上														
工	下														

別韻 容 刮格 納 宅 頰 雞 雞 雞 雞 莫陌 白 拍 伯

内轉第三十七開 喉韻

凡此開轉ニククスフムエルウノ音アルルナシ然レ此轉ノミ
此音アルルナシ原音ニツイテ開トスルナリ

清音		濁音		清音		濁音		清音		濁音		清音		濁音	
齒	舌	齒	舌	齒	舌	齒	舌	齒	舌	齒	舌	齒	舌	齒	舌
清濁	濁	清濁	濁	清濁	濁	清濁	濁	清濁	濁	清濁	濁	清濁	濁	清濁	濁
牛	求	丘	鳩	壽	抽	朝	謀	浮	颯	不					
聲	求	休	膠				膠	滌		彪					
藕	口	苟	穀	菴	黃	斗	母	部	割	培					
	白	糗	久	紐	刺	丑	肘	婦	紆	缶					
	響	糾													
偶	寇	邁	轉	逗	透	關	茂	陪	卜						
鼻	舊	鼻	救	探	胃	畜	晝	莓	復	副	富				
	到	嗅						謬							
擢	酷	牯	禱	毒	獨	禿	篤	瑁	木	僕	暴	扑	霽	卜	
玉	屈	屈	葦				竭	抹	豚	物	佛	撲	拂	撲	

清音		濁音		清音		濁音		清音		濁音		清音		濁音	
齒	舌	齒	舌	齒	舌	齒	舌	齒	舌	齒	舌	齒	舌	齒	舌
清濁	濁	清濁	濁	清濁	濁	清濁	濁	清濁	濁	清濁	濁	清濁	濁	清濁	濁
流	樓	候	喉	謳	凍	聚	誰	羈							
尤					搜	愁	搗	鄒							
尤	柔	劉	尤	休	優	離	收	犛	周						
幽	鏘	由	鳳	幽	囚	脩	道	秋	秋						
厚	樓	厚	吼	歐	叟	魚	趣	走							
有					浚	獮	輦	振							
有	柔	柳	有	朽	風	受	首	醜	帚						
幽		酉		黝	脩	秋	酒								
候	幽	候	話	溫	厥	刺	轉	奏							
宥					瘦	驟	造	皴							
宥	輦	溜	宥	鼻	授	狩	臭	况							
幽		尤		幼	幽	秀	就	趨	侏						
沃	樂	涼	鵠	穀	沃	屋	涖	速	族	疾	儼				
屋							縮	鷹	妮						
葉	辱	錄	閱	聰	旭	鬱	蜀	束	賈	觸	燭				
屋			欽				續	栗	促	仄					

内轉第三十八開

唇韻

吳音 次原	漢音 次原	齒音 清濁	舌音 清濁	喉音 清濁	齒音 清濁	齒音 清濁	牙音 清濁	舌音 清濁	舌音 清濁	唇音 清濁
----------	----------	----------	----------	----------	----------	----------	----------	----------	----------	----------

上オ下ウ	上オ下ウ	上オ下ウ	上オ下ウ	上オ下ウ	上オ下ウ	上オ下ウ	上オ下ウ	上オ下ウ	上オ下ウ	上オ下ウ
上オ下ウ	上オ下ウ	上オ下ウ	上オ下ウ	上オ下ウ	上オ下ウ	上オ下ウ	上オ下ウ	上オ下ウ	上オ下ウ	上オ下ウ
上オ下ウ	上オ下ウ	上オ下ウ	上オ下ウ	上オ下ウ	上オ下ウ	上オ下ウ	上オ下ウ	上オ下ウ	上オ下ウ	上オ下ウ
上オ下ウ	上オ下ウ	上オ下ウ	上オ下ウ	上オ下ウ	上オ下ウ	上オ下ウ	上オ下ウ	上オ下ウ	上オ下ウ	上オ下ウ
上オ下ウ	上オ下ウ	上オ下ウ	上オ下ウ	上オ下ウ	上オ下ウ	上オ下ウ	上オ下ウ	上オ下ウ	上オ下ウ	上オ下ウ
上オ下ウ	上オ下ウ	上オ下ウ	上オ下ウ	上オ下ウ	上オ下ウ	上オ下ウ	上オ下ウ	上オ下ウ	上オ下ウ	上オ下ウ
上オ下ウ	上オ下ウ	上オ下ウ	上オ下ウ	上オ下ウ	上オ下ウ	上オ下ウ	上オ下ウ	上オ下ウ	上オ下ウ	上オ下ウ
上オ下ウ	上オ下ウ	上オ下ウ	上オ下ウ	上オ下ウ	上オ下ウ	上オ下ウ	上オ下ウ	上オ下ウ	上オ下ウ	上オ下ウ
上オ下ウ	上オ下ウ	上オ下ウ	上オ下ウ	上オ下ウ	上オ下ウ	上オ下ウ	上オ下ウ	上オ下ウ	上オ下ウ	上オ下ウ
上オ下ウ	上オ下ウ	上オ下ウ	上オ下ウ	上オ下ウ	上オ下ウ	上オ下ウ	上オ下ウ	上オ下ウ	上オ下ウ	上オ下ウ

侵

寢

沁

緝

森 岑 參 簪

瘁 頽 墜

滲 識 譖

澀 霰 屑 戰

吟 琴 欽 金 誰 沈 琛 礎

傑 藥 吟 錦 推 朕 蹠 戩 品 稟

吟 吟 禁 賃 鳩 闖 摠

炭 汲 泣 急 尋 蠶 洽 繫 鰈 鵠

諶 深 覲 斟 淫 悞 尋 心 鱗 侵 禊

飲 飲 甚 沈 甚 藩 枕 潭 霖 蕈 寢 醞

維 臨 類 蔭 甚 深 沁 浸

入 泣 熨 吸 邑 十 溼 斟 執 習 習 韞 集 緝 噤

外轉第三十九開 唇韻

吳音	漢音	齒		舌		喉		齒		牙		舌		唇	
		清	濁	清	濁	清	濁	清	濁	清	濁	清	濁	清	濁
上	上			𣎵		含	哈		𣎵	龕	龕	南	覃	探	耽
上	上					咸	咸	獵		穢	穢	謁			謁
上	上	髻	廉	火			淹	探	苦		襜	詹			石
上	上		𣎵			嫌	謙								
上	上		𣎵			頷	顛	暗		糞	歎	慘	寔		
上	上		臉			謙	喊	黯		搯	澆	臙	斬		
上	上	冉	斂			險	奄	剡	陝			颯			賤
上	上		𣎵			謙					晉				
上	上		顛			憾	顛	暗		保		諺	參		
上	上					陷		黯			僂		醮		
上	上	塗	殮				儉	瞻	閃		蹠	占			寔
上	上		𣎵				會			穢	瞻		僭		
上	上	拉	透	合	欲	始		跋	雜	趁	市				
上	上			洽	𣎵	躓		婁	蕪	插	眨				
上	上	謁	獵	擘			𣎵	涉	攝		詔	龔			
上	上		𣎵			協	挾			癩	雜	浹			

𣎵		龕	龕	南	覃	探	耽								
謁		穢	穢	謁			謁								
髻	廉	火		淹	探	苦		襜	詹						石
	𣎵			嫌	謙										
顛				頷	顛	暗		糞	歎	慘	寔				
	臉			謙	喊	黯		搯	澆	臙	斬				
冉	斂			險	奄	剡	陝			颯					賤
	𣎵			謙						晉					
顛				憾	顛	暗		保		諺	參				
				陷		黯			僂		醮				
塗	殮				儉	瞻	閃		蹠	占					寔
	𣎵				會			穢	瞻		僭				
拉	透	合	欲	始		跋	雜	趁	市						
		洽	𣎵	躓		婁	蕪	插	眨						
謁	獵	擘			𣎵	涉	攝		詔	龔					
	𣎵			協	挾			癩	雜	浹					

外轉四十開 唇韻

吳音 次原	咸	齒		舌		喉		齒		牙		舌		唇	
		清濁	濁	清濁	濁	清濁	濁	清濁	濁	清濁	濁	清濁	濁	清濁	濁
上	談		藍	酣	甘		三	慙		玕	甘	談	胡	擔	甘
上	銜			銜			衫	嶮	攪	巖	嵌	監			寔
上	嚴			翰	醜					嚴	黔	伎			
上	鹽		鹽	厭	燂	鈿	潛	籤	笈						
上	敢	覽		喊	掩	澗	槩	駮	斲	嚴	敢	敢	莫	膽	娼
上	檻		檻	徹	黠	擊	嶮	險			顛				
上	儼			掩						儼	飲				
上	琰		琰	厭		漸	儉	饒			狹				
上	闕	濫		慙	財	三	暫			闕	韶	謗	賤	擔	
上	鑑			覽	徹	黠	鈿	鏡	籤	斲	斲				溼
上	職									職	伎				
上	豔		豔	厭		潛	漸	鐵							
上	盍	臘		盍	歛	鮒	僿	奎	噲	謔	僿	盍	顛	踏	搨
上	狎			狎	呷	鴨	妾				甲	業			
上	業			業	脅	臆				業	踏	怯	劫		業
上	葉		葉	厭			捷	妾	接						

外轉第四十一合 脣韻

吳音		漢音		齒音		舌音		喉音		齒音		牙音		舌音		脣音	
清	濁	清	濁	清	濁	清	濁	清	濁	清	濁	清	濁	清	濁	清	濁
上オ下ク	凡	上ア下ク															凡 _ム 芝 _ム
上オ下ク	范	上ア下ク															鏗 _ム 范 _ム 鉞 _ム 脛 _ム
上オ下ク	梵	上ア下ク															焚 _ム 梵 _ム 汎 _ム
上オ下ク	乏	上ア下ク															乏 _ム 矧 _ム 法 _ム

內轉第四十二開

庚韻

唇 清 濁 次清

舌 清 濁 次清 清 濁

牙 清 濁 次清 清 濁

齒 清 濁 次清

喉 清 濁

舌 清 濁

音 清 濁

吳音	漢音	齒清濁	舌清濁	音清濁	喉清濁	齒清濁	牙清濁	舌清濁	音清濁	唇清濁													
會 登	登		撐	恆		增			能	騰	登	普	朋	崩	崩								
蒸	蒸					先	增																
蒸	蒸	仍	陵		興	膺	承	升	繩	稱	蒸		凭	冰	冰								
蒸	蒸			蠲			增																
等	等								能		等		朋	朋									
拯	拯					先																	
拯	拯																						
嶠	嶠		凌			寘	曾	增		互	登	登	登	登	槽	朋	崩						
證	證																						
證	證	認	餒		興	應	丞	勝	乘	稱	證					凭							
證	證		孕								甌												
德	德	勒		亥	黑	饒	塞	則	城	則				列	戒	能	特	武	德	墨	服	覆	北
職	職					色	削	測	稜														
職	職	力			絕	憶	寔	識	食	濕	職												
職	職			弋				息	聖		即												

庚韻

内轉第四十三合

三

清音濁	次清	牙清	清音濁	次清	舌清	清音濁	次清	辰清
-----	----	----	-----	----	----	-----	----	----

華 <small>カハ</small>	眩 <small>ケン</small>
---------------------	---------------------

國 <small>クニ</small>	群 <small>クニ</small>
---------------------	---------------------

吳音	曾日	漢音	齒清濁	音清濁	舌清濁	清音濁	濁音清	喉清	音清濁	濁音清	齒清濁	次清	齒清
----	----	----	-----	-----	-----	-----	-----	----	-----	-----	-----	----	----

決 <small>エ</small>	登 <small>トウ</small>	原 <small>ハ</small>	濁 <small>ヘ</small>	清 <small>ウ</small>	濁 <small>オ</small>	濁 <small>カ</small>	濁 <small>キ</small>	濁 <small>ク</small>	濁 <small>ケ</small>	濁 <small>コ</small>	濁 <small>カ</small>	濁 <small>キ</small>	濁 <small>ク</small>
--------------------	---------------------	--------------------	--------------------	--------------------	--------------------	--------------------	--------------------	--------------------	--------------------	--------------------	--------------------	--------------------	--------------------

濁 <small>カ</small>	濁 <small>キ</small>	濁 <small>ク</small>
--------------------	--------------------	--------------------

目 <small>メ</small>

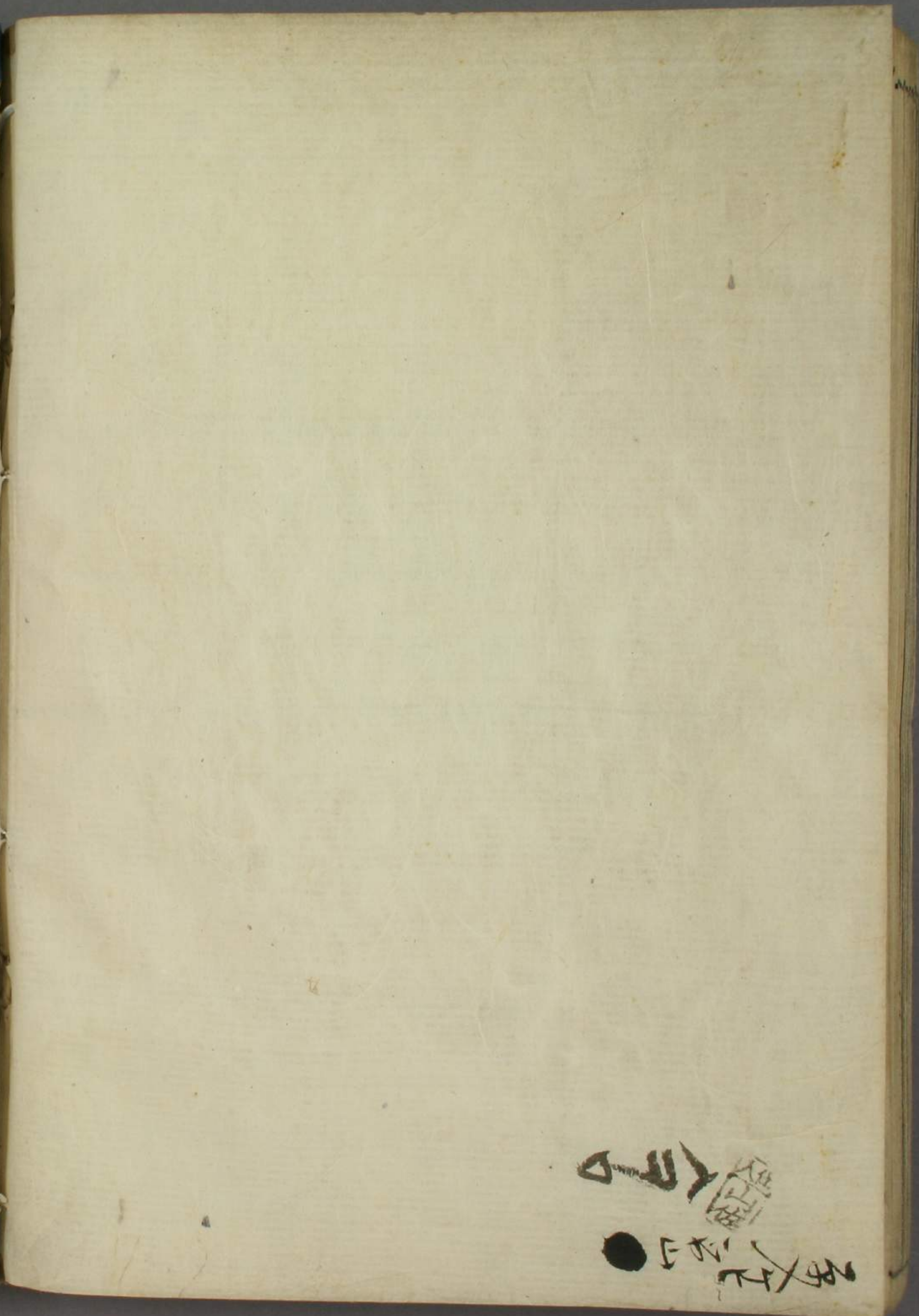
蒸 <small>トウ</small>

德 <small>トク</small>

濁 <small>カ</small>	濁 <small>キ</small>
--------------------	--------------------

職 <small>トク</small>

濁 <small>カ</small>	濁 <small>キ</small>
--------------------	--------------------



Handwritten markings in the bottom right corner of the right page, including a small circular mark and some illegible characters.

