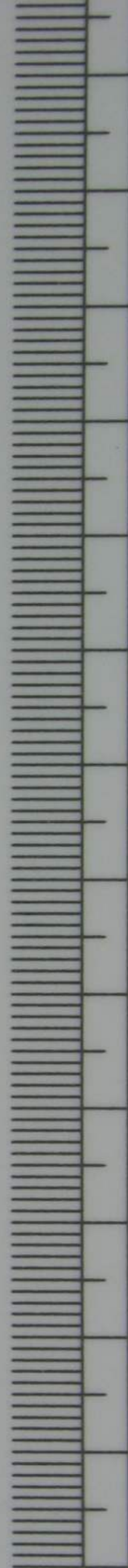




木  
伽  
草  
紙

特 別  
^23  
4518



10

5

~23  
4518





しんせいの

しんせいの  
しんせいの  
しんせいの  
しんせいの



あまのりさのたまご  
うらやへもち  
うらやへもち  
うらやへもち

たんのせい  
しんせいの  
しんせいの  
しんせいの



2101676



甲

つげさんくめや  
まきそのまわき  
よげ



つげさんくめや  
まきそのまわき  
よげ





神

號  
巻



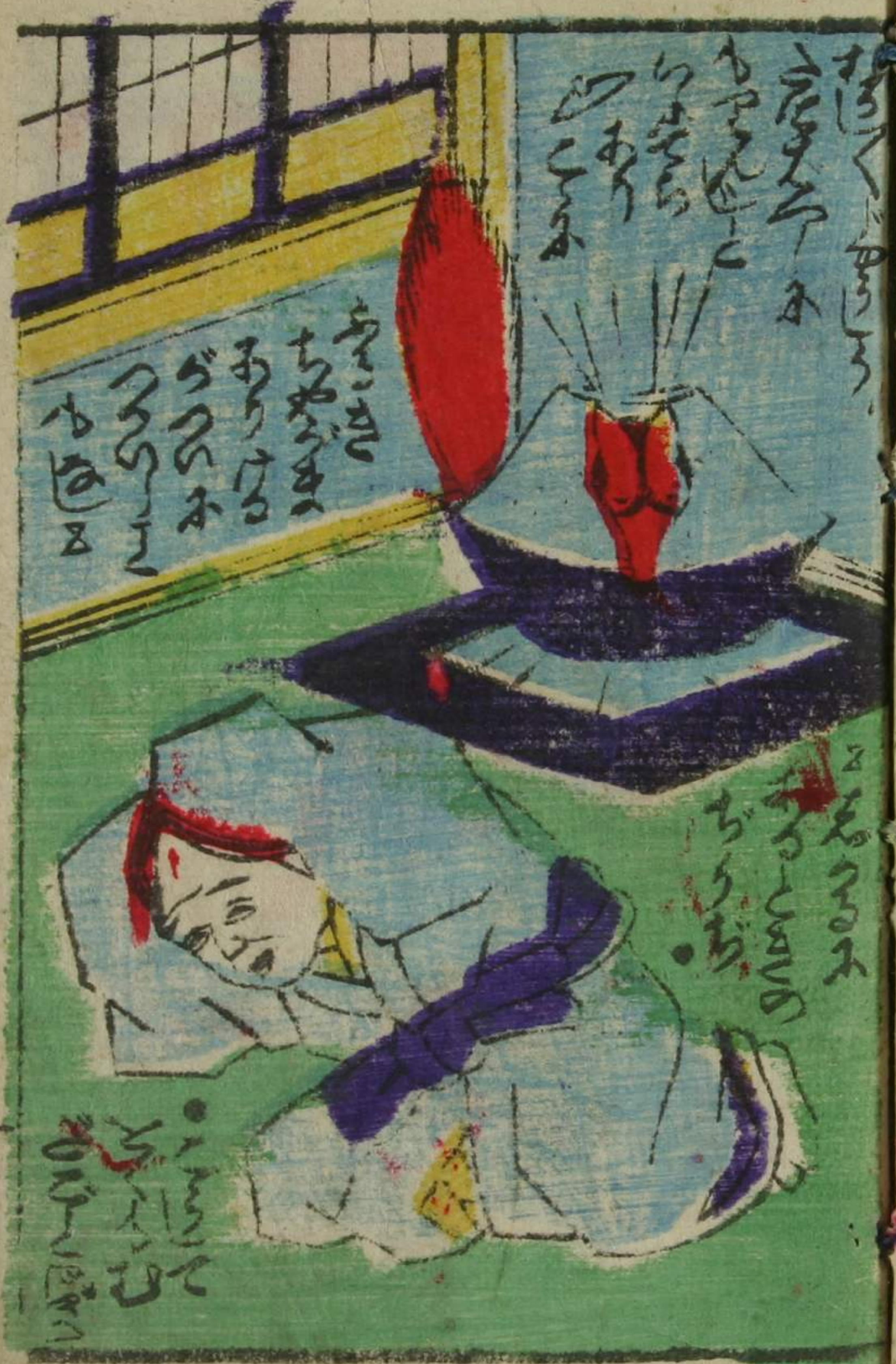




文  
代  
記

文  
代  
記





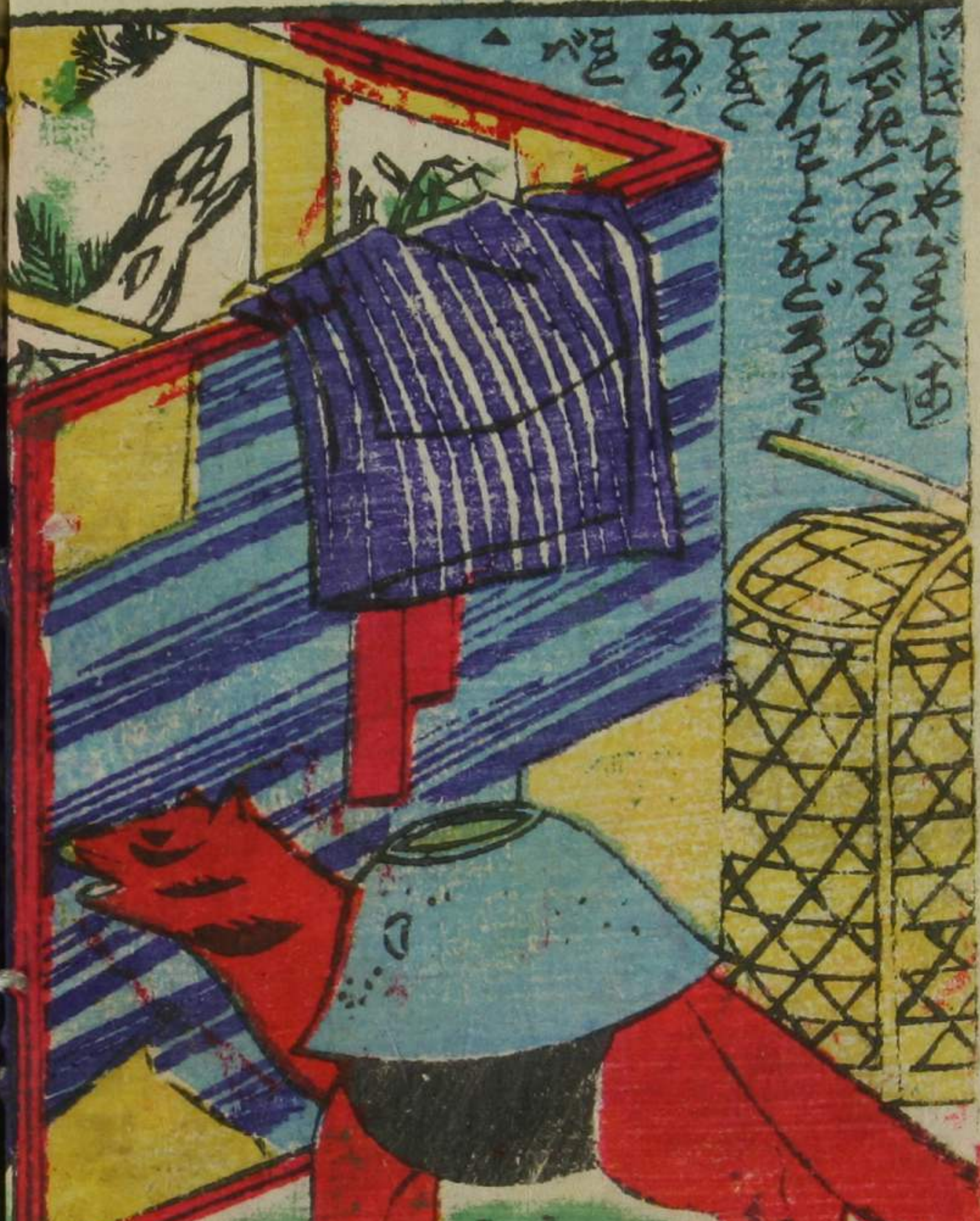






あつちと  
あつちと  
あつちと  
あつちと  
あつちと  
あつちと  
あつちと  
あつちと  
あつちと  
あつちと

あつちと  
あつちと  
あつちと  
あつちと  
あつちと  
あつちと  
あつちと  
あつちと  
あつちと  
あつちと



あつちと  
あつちと  
あつちと  
あつちと  
あつちと  
あつちと  
あつちと  
あつちと  
あつちと  
あつちと

あつちと  
あつちと  
あつちと  
あつちと  
あつちと  
あつちと  
あつちと  
あつちと  
あつちと  
あつちと







明神

あまの  
あまの  
あまの  
あまの  
あまの

あまの  
あまの  
あまの  
あまの  
あまの

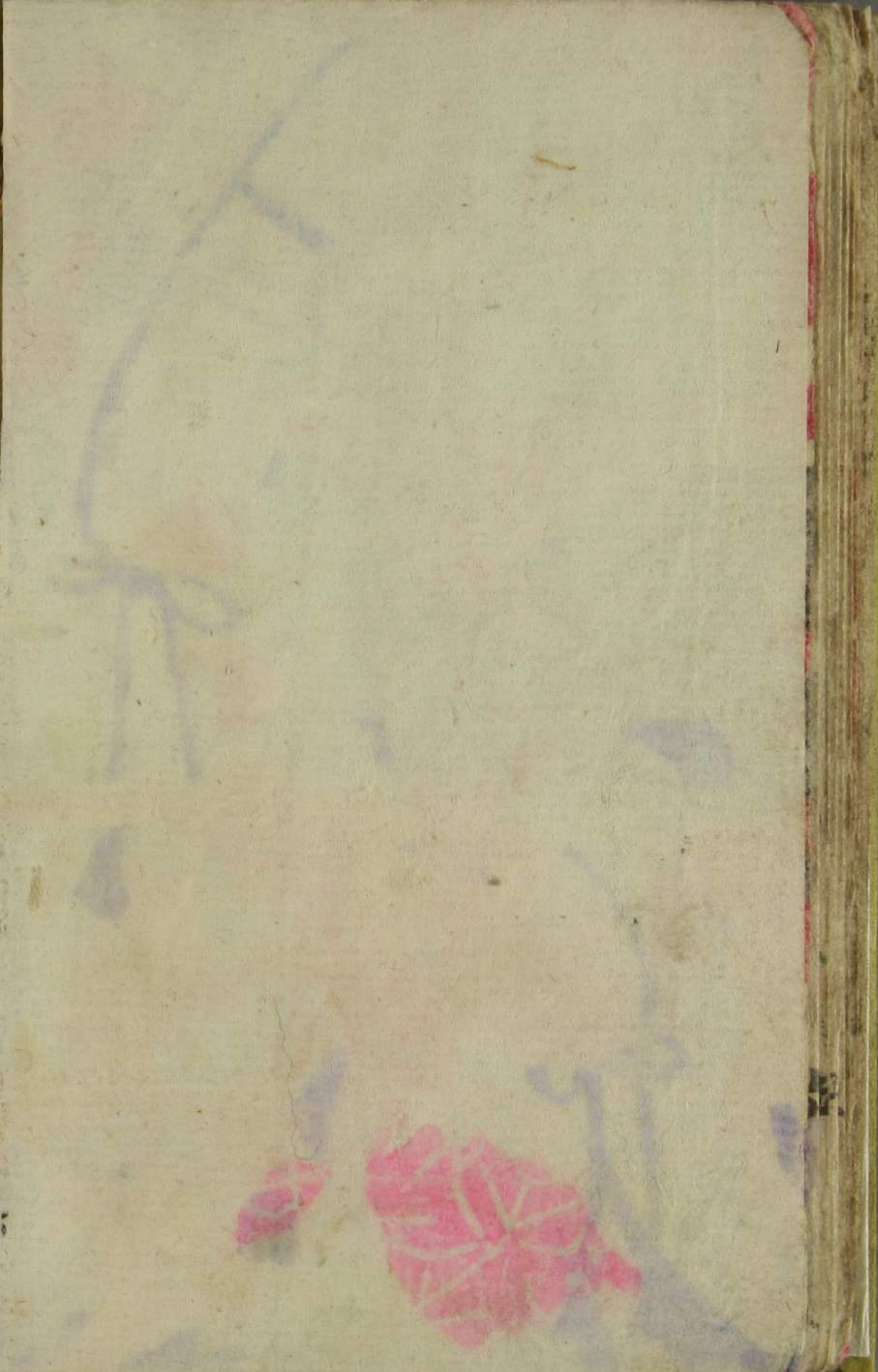
あまの  
あまの  
あまの

六





六









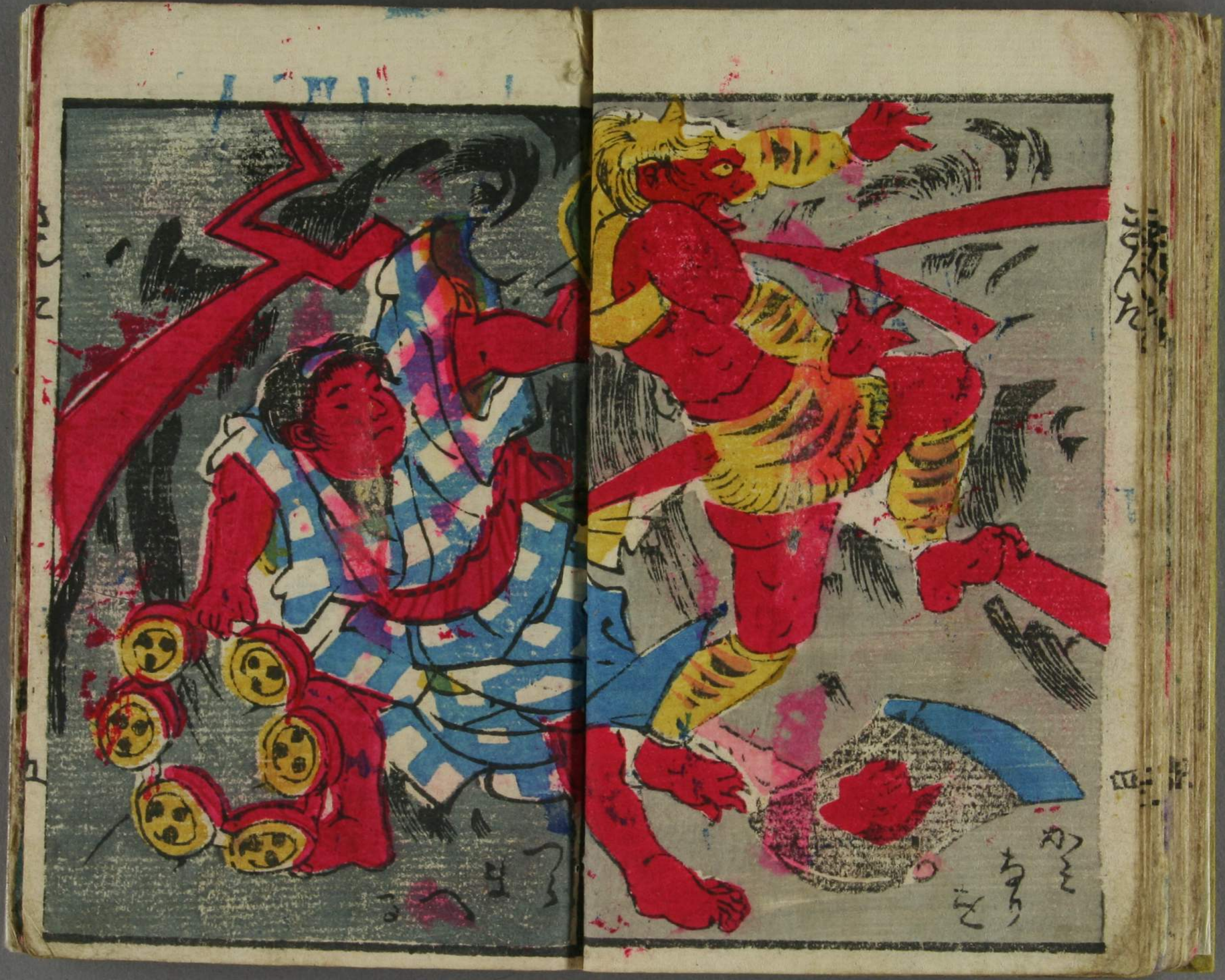
金  
大う  
むし  
た  
あ



山  
く  
あ  
あ

山  
く  
あ  
あ

三



三  
人  
た

か  
ち  
ち



たきつが  
あそびた  
をいけ  
とる



とらふんむ

のれさ

とらん

とらふん

とらん

とらん

とらん

とらん

とらん

とらん

とらん





仇討



さか  
まき  
の



あつちの  
あつちの  
あつちの  
あつちの  
あつちの  
あつちの  
あつちの  
あつちの

伊勢

あつちの





九  
十

四



廿  
三

廿  
四



伊豆の山をゆく



伊豆の山をゆく

伊豆

五



美しきものさへ  
 けしきもあはれ  
 むすむ  
 ▲の志が  
 だん七ふとろ  
 なるおまああのおぶ  
 江戸よあううう

6956



御月  
御月  
御月

出板人  
小森  
大書

...

...

...





