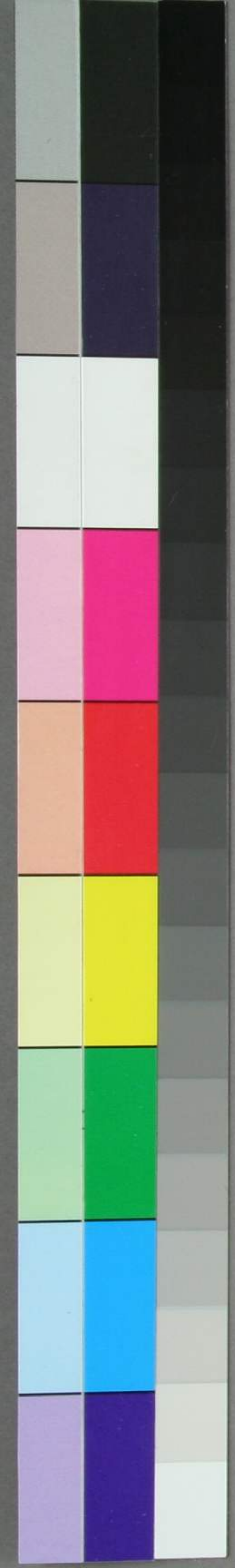
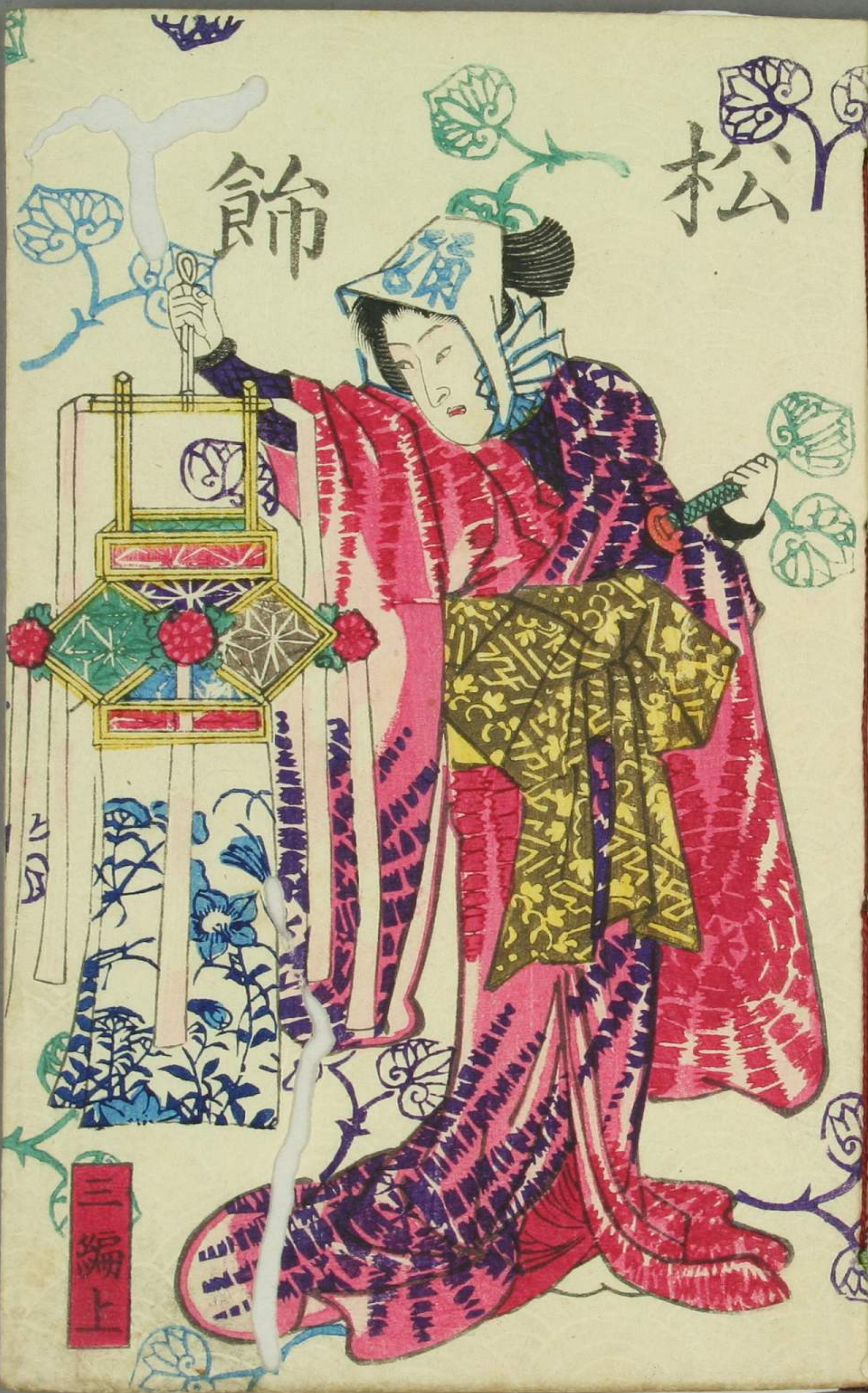


松飾徳若譚

第三篇下

遠¹⁴
2687
3



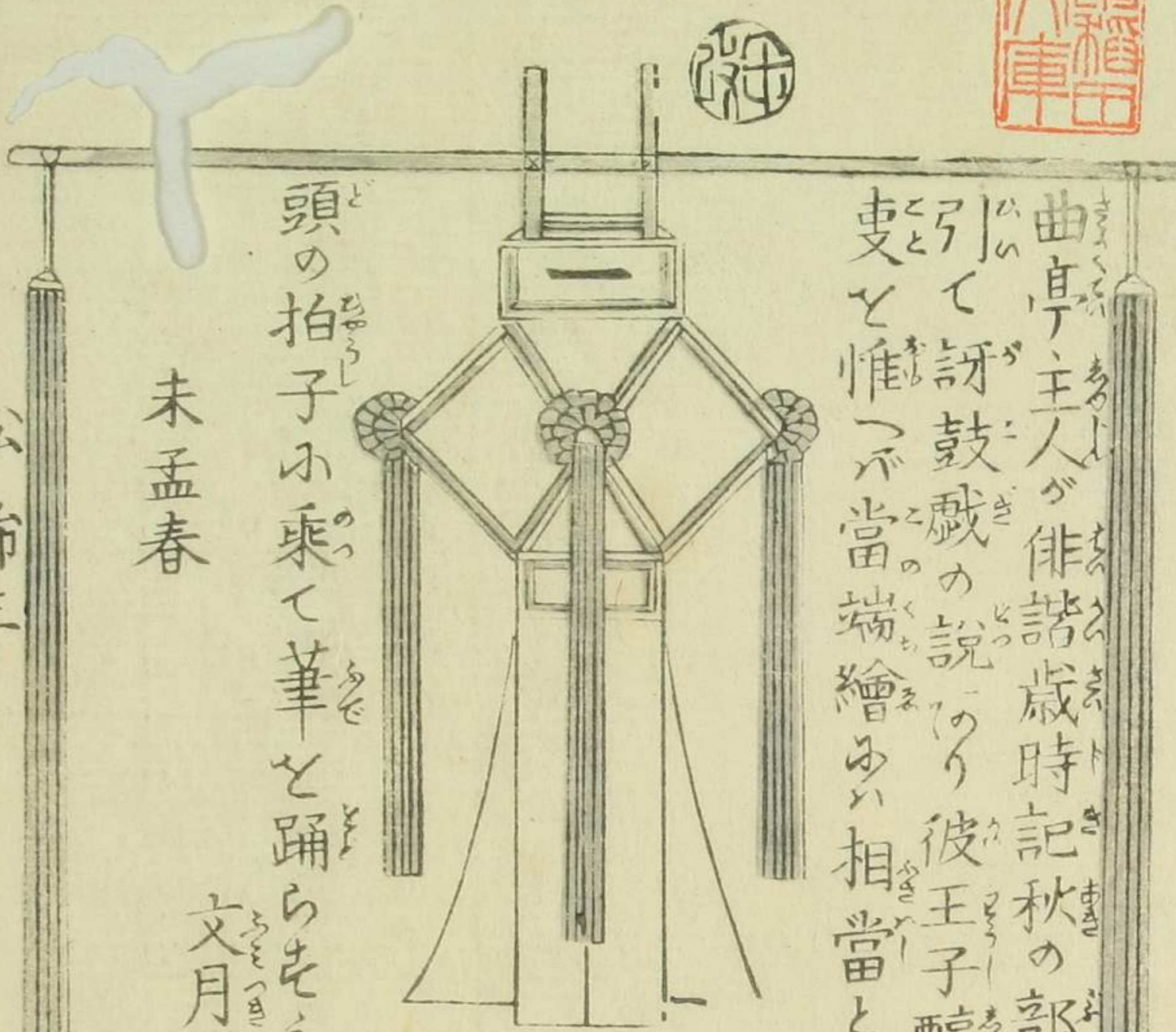


飾

松

三編上

14 特
2687
3



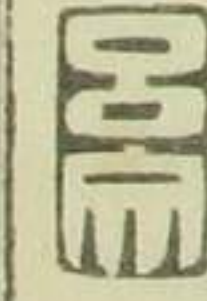
曲亭主人が俳諧歳時記秋の部踊躍の條に書言古事を
引て訝鼓戲の説り彼王子醇が軍士の教て敵を破し
吏と惟ふ當端繪めり相當と題目踊の漫に題し松飾り

頭の拍子小乗て華を踊らせを記す

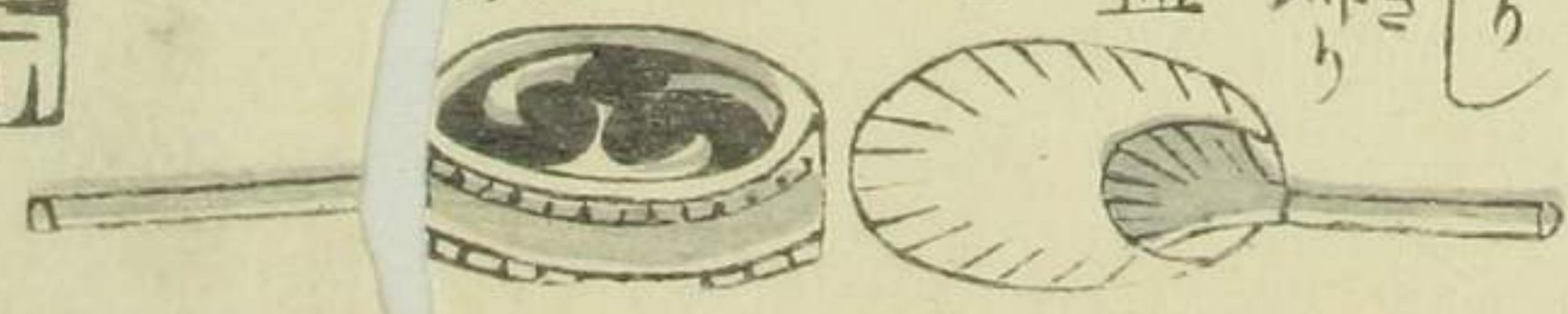
未孟春

文月の因む

假名の幾しむ

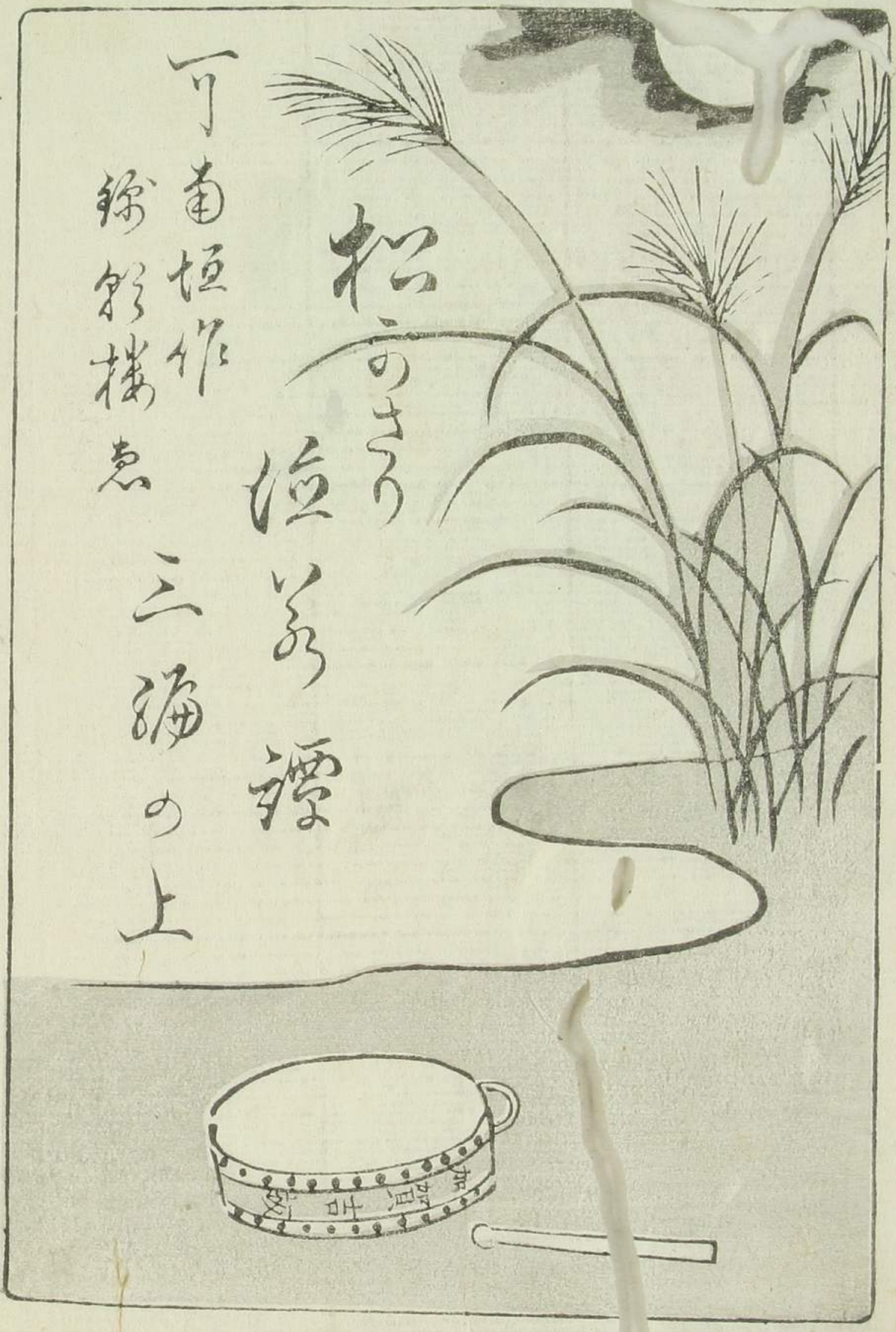


公論三



可南恒作
孫新樓急
三編の上

松のさる
恒の巻
標





七月十五日の
 夜定教城下
 西の原ふく
 盆踊り見物の
 空居と
 計り泰
 近の
 嫡子
 延満
 不意
 小城と
 定教と王

公命



小田
 信定
 入道
 月出
 旗下
 安祥
 城
 柳田
 播磨
 定教
 文明十二己亥

才長



あつちの
あつちの
あつちの
あつちの

次へ
あつちの
あつちの
あつちの
あつちの



あつちの
あつちの
あつちの
あつちの

柳田
定教
討
死の
図

あつちの
あつちの
あつちの
あつちの

あつちの
あつちの
あつちの
あつちの

画管文作

長近入道



芳虎画



松飾徳若譚

五編 六編 七編

假名垣魯文作
孟 奇 芳 虎 画

今朝春二組盃

初編 二編 三編

山々亭 有人補綴
三遊亭 日朝作話
錦朝楼 芳虎画図

いふは節要

初編 十編

歌川周重画
山々亭 有人作

繪本太豊記

初編 二編 三編

孟齋 芳 虎 画 作

地本問屋 兩國廣小路

加賀屋吉兵衛板



徳若

譚

假名垣魯文作

錦朝櫻芳虎画

享未春

青盛文庫



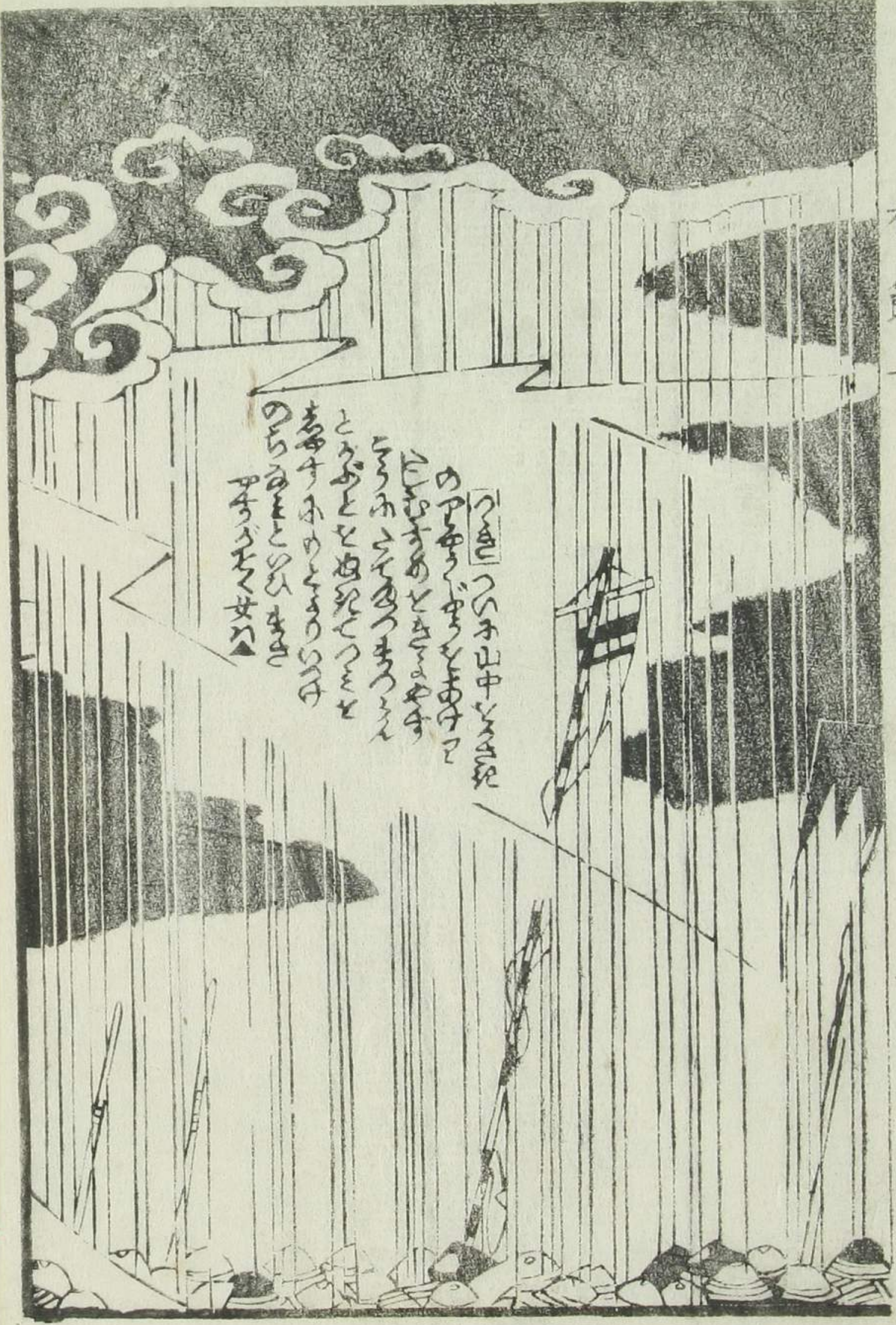
三編下



公新三

世にうまれおぼれ美女
はなはたかみちのついで
とておぼれおぼれおぼれ
あはれおぼれおぼれ
あはれおぼれおぼれ
あはれおぼれおぼれ

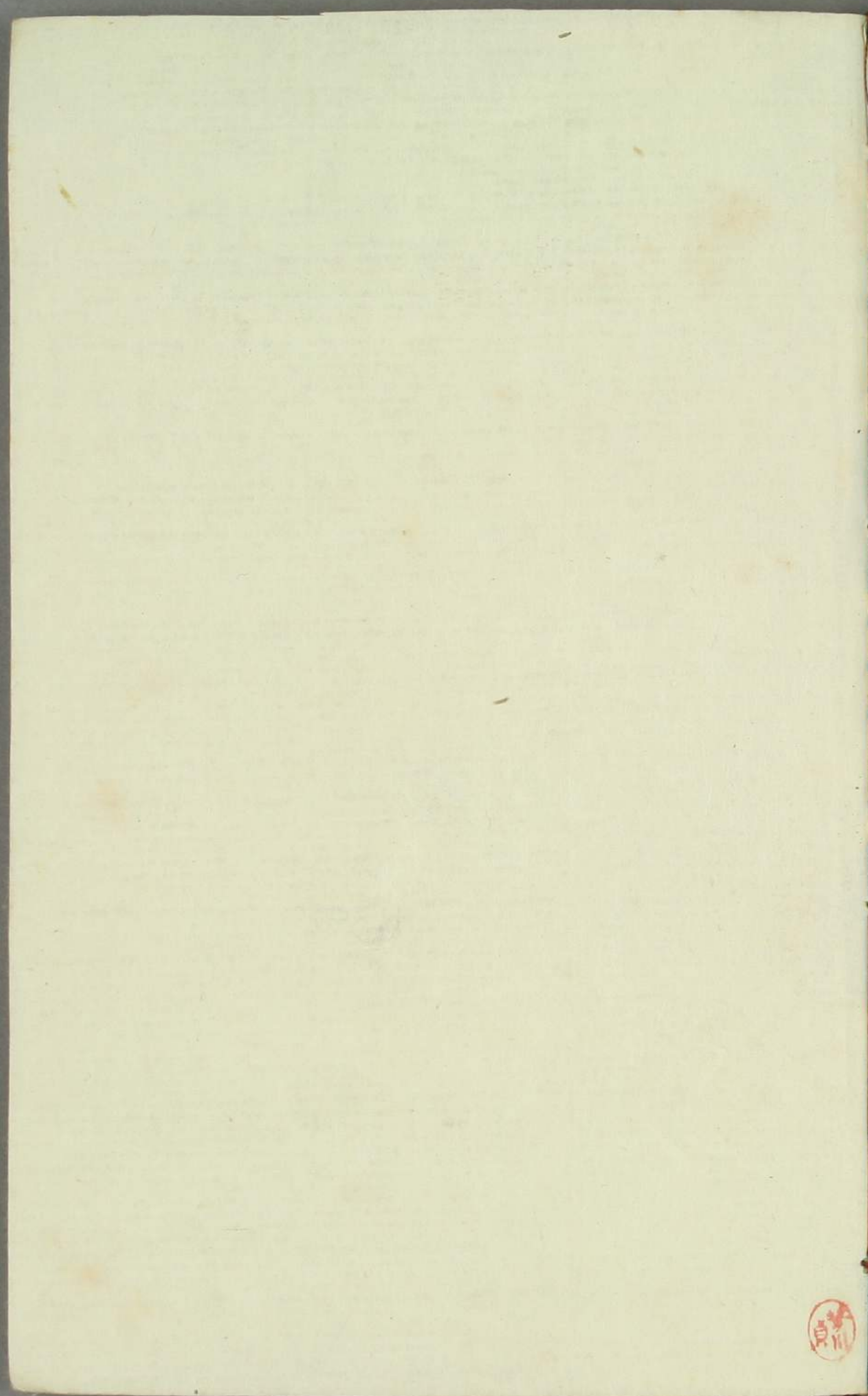
下三



松倉二

山の中
の
あはれおぼれおぼれ
あはれおぼれおぼれ
あはれおぼれおぼれ
あはれおぼれおぼれ
あはれおぼれおぼれ
あはれおぼれおぼれ

下三



貞川

