

傳葉(四)合源氏

拾四

特 別

Λ13

4274

14





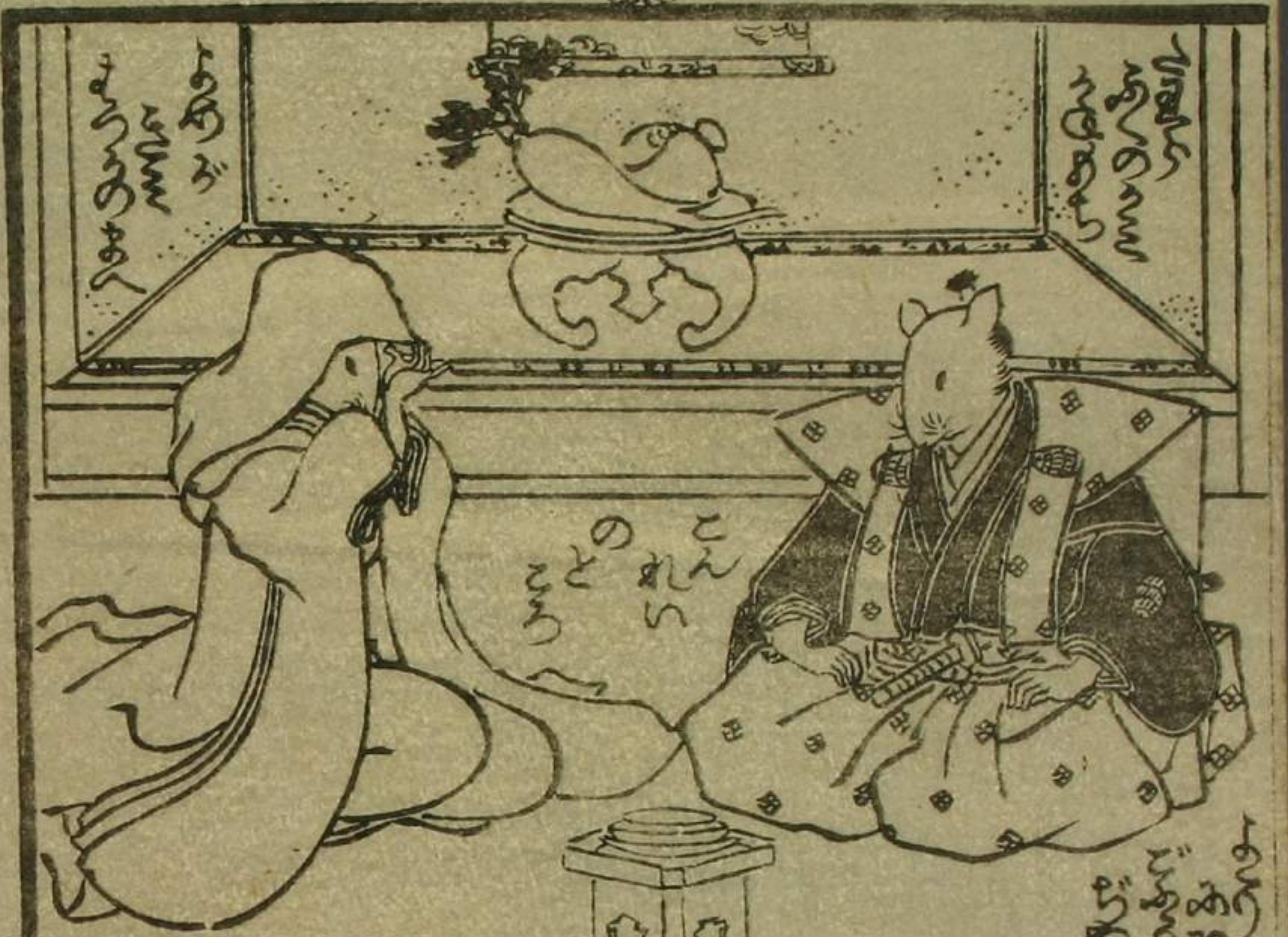
十四編上

種彦作
貞画

中世の文化

八13
4274
14

91-2345



田舎源氏

第十四編 上冊

仙雀堂梓

國貞画

種彦作

脩紫田舎源氏第十四編

十月の牡丹餅何れ板屋直意ハ。変ハ喰子に喰。夫昔この
 謎語アリ。そその編ハ彼子の子の餅三箇の大事の一ツ也。
 揚名之女宿直意赤本作者の知事事ヲね。略天筋が解也。
 の謎ニ案アリ。其の子の羽子の子と。拙落宿直意ハ深川の
 名れのつき。麻呂教と。吉原の仕舞身あがりとも。雅なと
 當客の名を書き。揚名をみる。た。う。あ。う。け。あ。ま。う。で
 物るれ。さ。ま。あ。作。れ。當。さ。説。ハ。三。つ。ふ。あ。り。て。四。冊。は。綴。ア。リ。一。が。
 か。う。ね。ふ。さ。ま。あ。り。て。既。子。十四編。予。が。面。の。ま。家。知。ぬ。板。元。ハ
 あ。の。ま。あ。り。の。初。の。ころ。日。擇。一。と。賣。物。も。最。と。か。ま。

天保し未春

柳亭種彦

原氏十四編

三三

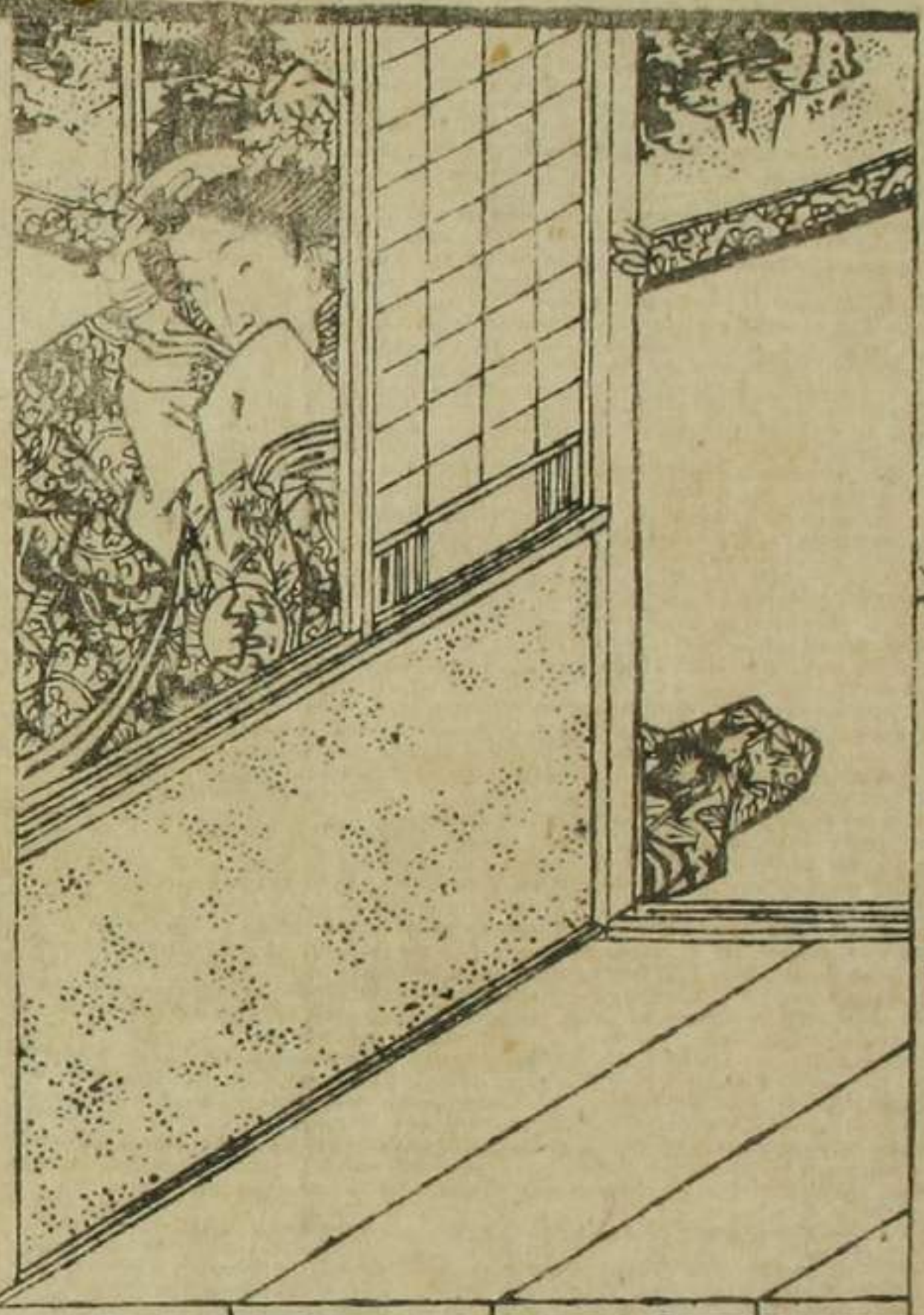
神姫の
志願の
杉の
るき
の尻
いさほえそ
とねる
さうあせ

空衣

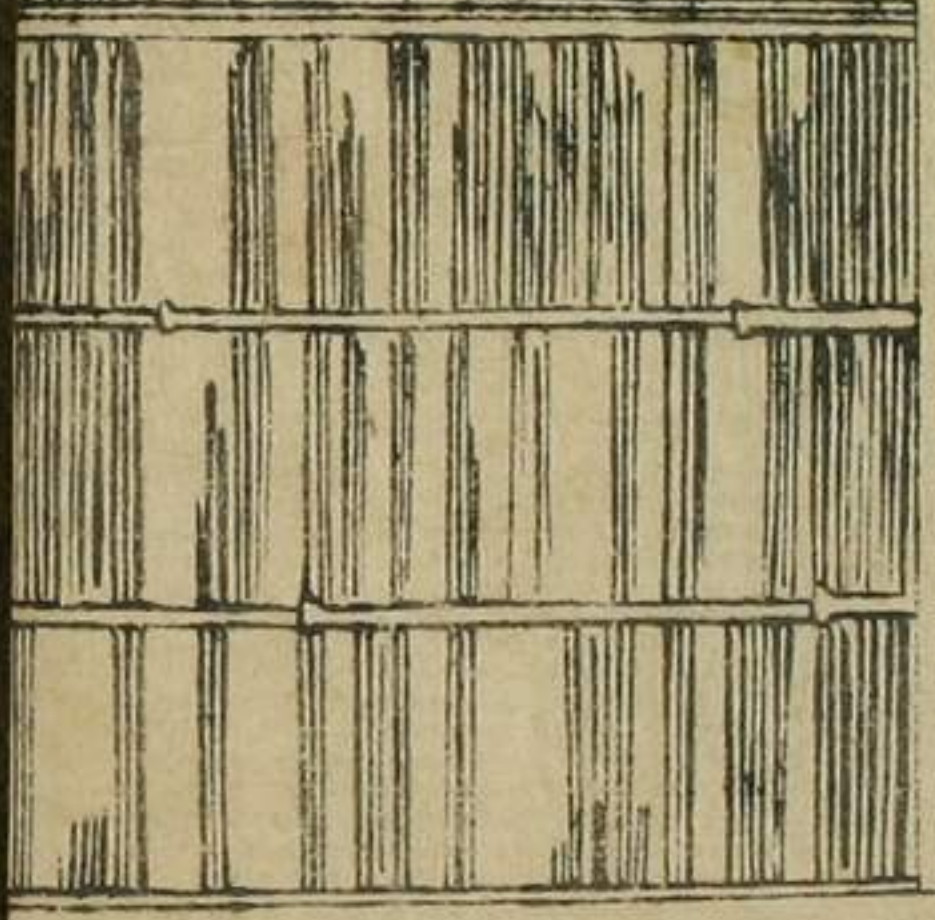


阿古木





源氏物語の一場面を描いた挿絵。右側の欄に、源氏物語の一場面を描いた挿絵。右側の欄に、源氏物語の一場面を描いた挿絵。右側の欄に、源氏物語の一場面を描いた挿絵。



源氏物語の一場面を描いた挿絵。左側の欄に、源氏物語の一場面を描いた挿絵。左側の欄に、源氏物語の一場面を描いた挿絵。左側の欄に、源氏物語の一場面を描いた挿絵。



源氏物語の一場面を描いた挿絵。左側の欄に、源氏物語の一場面を描いた挿絵。左側の欄に、源氏物語の一場面を描いた挿絵。左側の欄に、源氏物語の一場面を描いた挿絵。



Vertical Japanese text columns on the left side of the upper illustration, likely a scene description or dialogue.



Vertical Japanese text columns on the left side of the lower illustration, continuing the scene or dialogue.

Vertical Japanese text columns at the top of the right page, possibly serving as a title or introductory text.



Vertical Japanese text columns on the right side of the upper illustration, likely a scene description or dialogue.

Vertical Japanese text columns on the right side of the lower illustration, continuing the scene or dialogue.

國貞画種彦作



田舎源氏錦繪

ふせのあさる所を追と出板仕
 夕ましの松梅。室町のやこの夜景。出来
 そのあつたすの雪。五条の夕ぐれ。あまきりしゆ
 歌川國貞画

前北齋為一翁画

江戸島大山往來雙六
 先年より賣ひりあ多く摺りゆりはなを板を彫あつた別て紙
 摺り等精密に相装やの
 柳亭撰

同翁画東海道五十三次錦繪

中奉書八ツ切り

是又佳紙をもちと摺彩色色袋入に装いおきゆり所奉書等
 ありきれぬのでよりしゆりあの程奉書等の

考訂大和詞

柳亭校

弄花翁撰

歌舞妓年代記初編拾遺

柳亭種彦編

故馬馬翁の書りきれぬ事どもとあめ古圖古画をおろくろく
 ね巻証を引考へを附しゆり
 近刻

江戸通油町地本書林

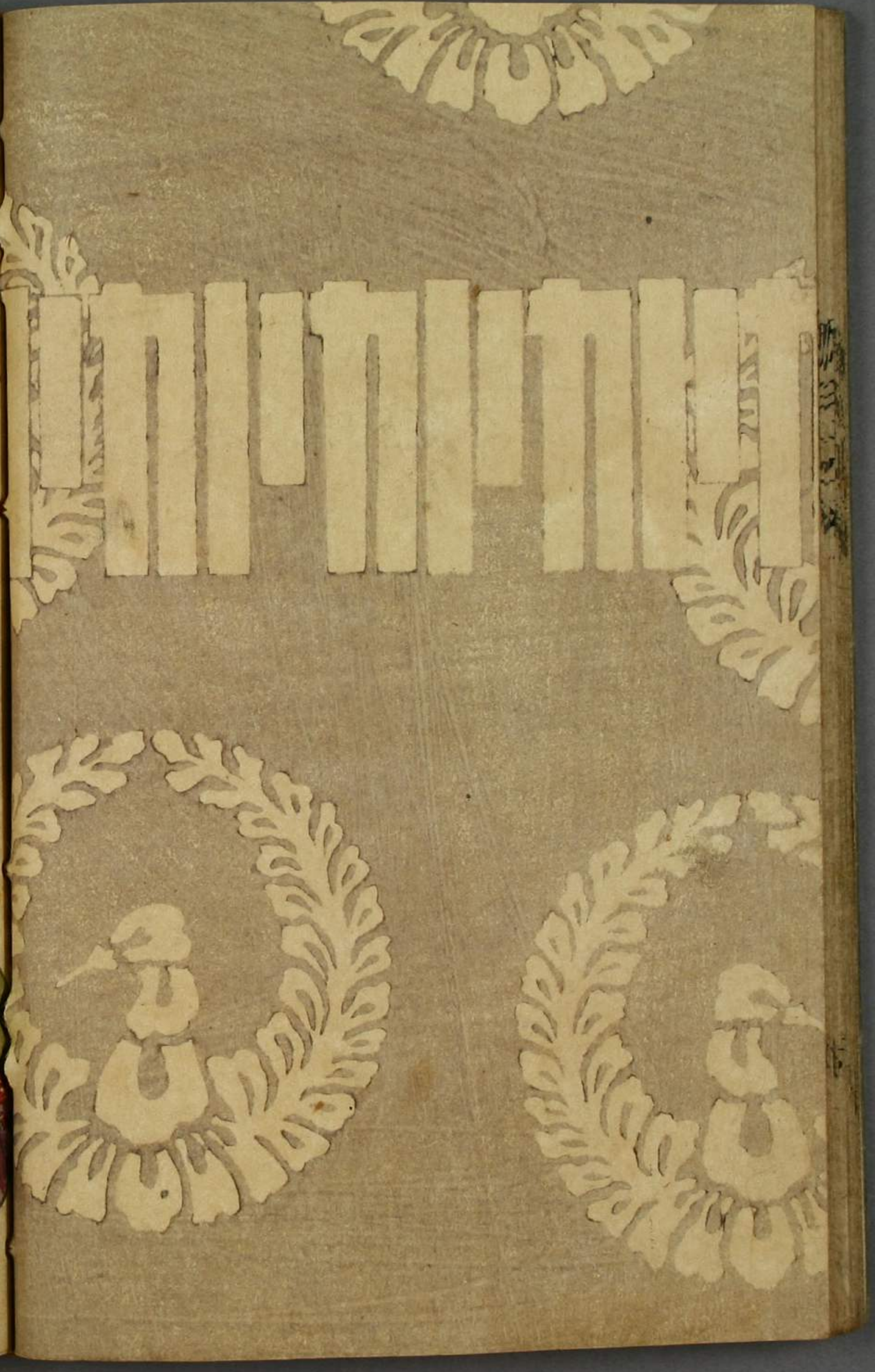
仙鶴堂

小林喜右衛門印行



十四編下

可
也
其
心
也
舍
也



國貞画種彦作

このころの国貞は、
 柳亭種彦の作に
 似てゐる。その
 筆致は、
 柳亭に劣らぬ。
 尤も、
 人物の描き
 方、
 衣紋の
 描き方、
 柳亭に
 劣らぬ。
 尤も、
 人物の描き
 方、
 衣紋の
 描き方、
 柳亭に
 劣らぬ。



千形道友
 浄書
 此の
 画は、
 国貞の
 筆に
 似て
 居る。

柳亭種彦作繪草紙二種

停紫田舎源氏

歌川國貞画
 十四編より十七編まで開板仕り

自問戲言句合 二冊

歌川國芳狂画

浮浪さりり 六冊

歌川貞秀画

種彦校合

枕琴夢之通路 六冊
 仙果作

上州機華 六冊
 上同

井筒の莖子 八百屋の娘 紫房 六冊
 歌川貞秀画

昔はさきちんきん 三冊
 昔か 三冊
 茶番のいろは 二冊

美艷仙女香翠翁 仙女香湯西製
 黒油美玄香翠翁 坂本氏



書物錦繪 江戸通油町
 團扇地紙 問屋鶴屋吉右衛門



