

傳築山合原氏

由

特 別  
A13  
4374  
4



113  
4274  
4



四編上

91-2335

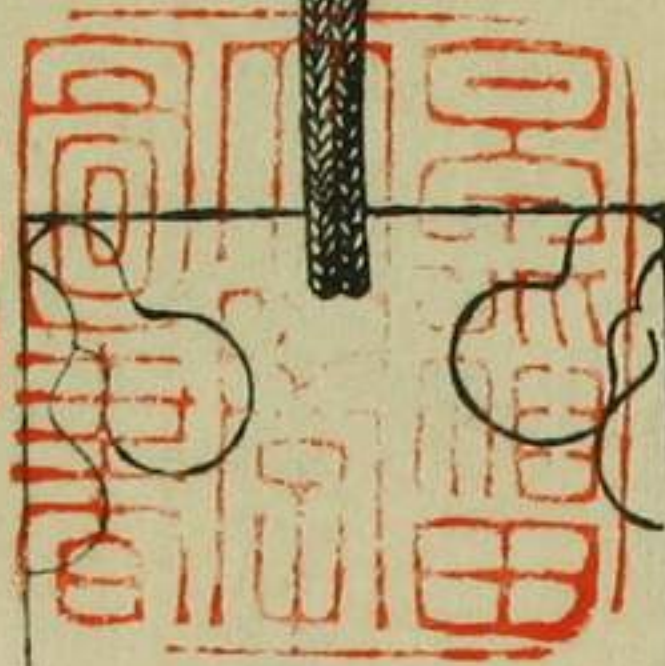
文政辛卯新彫

柳亭種彦作

# 傍紫田舎源氏第四編上

歌川國貞画

仙雀堂梓



自桐壺  
至夕顔

田舎源  
氏四編

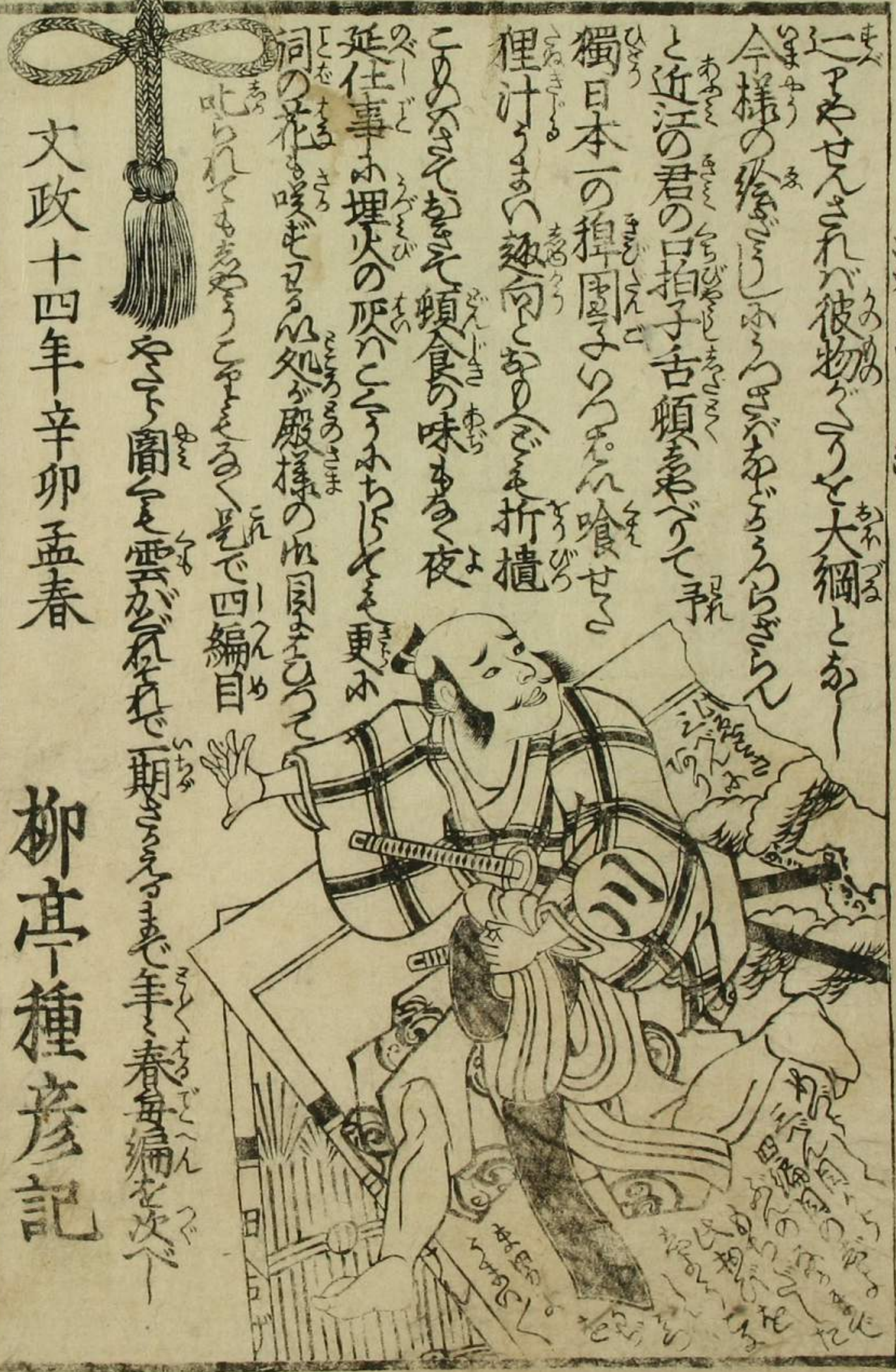
源氏物語の教本あり後房本を黄表紙とする定家本と青表紙と  
 の黄とへから草双子を今おるまで如此より多く赤本黒本ありてその  
 因るにふわりと桐壺の發語小曰のづれのおりし時わら花咲せの書ぐみ昔々  
 わつことと顔その意の似くひなり。こかごごごちりく山火打は縁石山を  
 式部が書昔むる一今に残る湖水ふるる月の兔の太むがそれ玉船に  
 浮舟蕨の嫁入廿日乃前猫の仲人女三の宮のぬきか逃し古切は佳す摘  
 花の古昔籠化物の生御物怪見越入道明石の入道慳貪なる悪后桃樹  
 式部桃太郎横は行の蟹合戦横よちまのか車あそひ半の尿あて



催馬樂 口入  
 裁家の 戸張  
 帳  
 大君来ませ 何れけん  
 鮑螺をせよけん

舞指南の寡  
 凌晨

京大田編



今様の後... 大綱とあ  
 近江の君の口拍子古頓...  
 獨日本の裨園子...  
 狸汁... 折檻  
 こもの... 頓食の味も夜  
 延仕事... 埋火の灰...  
 河の花... 咲き... 殿様の...  
 叱られ... 四編目

文政十四年辛卯孟春

柳亭種彦記

下圖を雲が... 期... 春毎編を次下



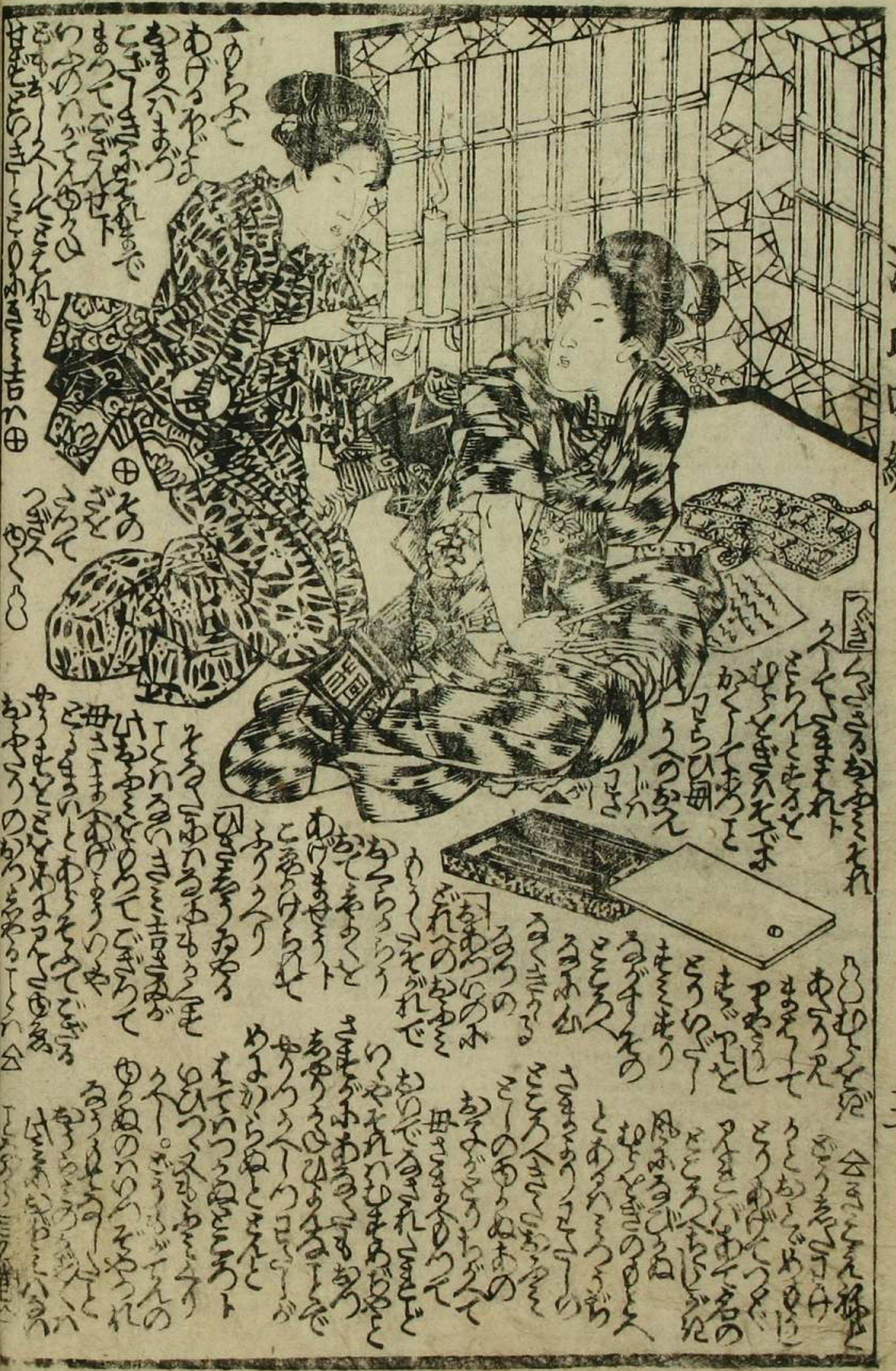




長崎の館



長崎の館







Handwritten text in a cursive style, likely a transcription of the Tale of Genji. The text is arranged in vertical columns, with some lines written above and below the illustrations. The right page contains approximately 15 columns of text.



Handwritten text in a cursive style, continuing the transcription of the Tale of Genji. The text is arranged in vertical columns, with some lines written above and below the illustrations. The left page contains approximately 15 columns of text.





Handwritten text in the upper section of the right page, written in a cursive style.



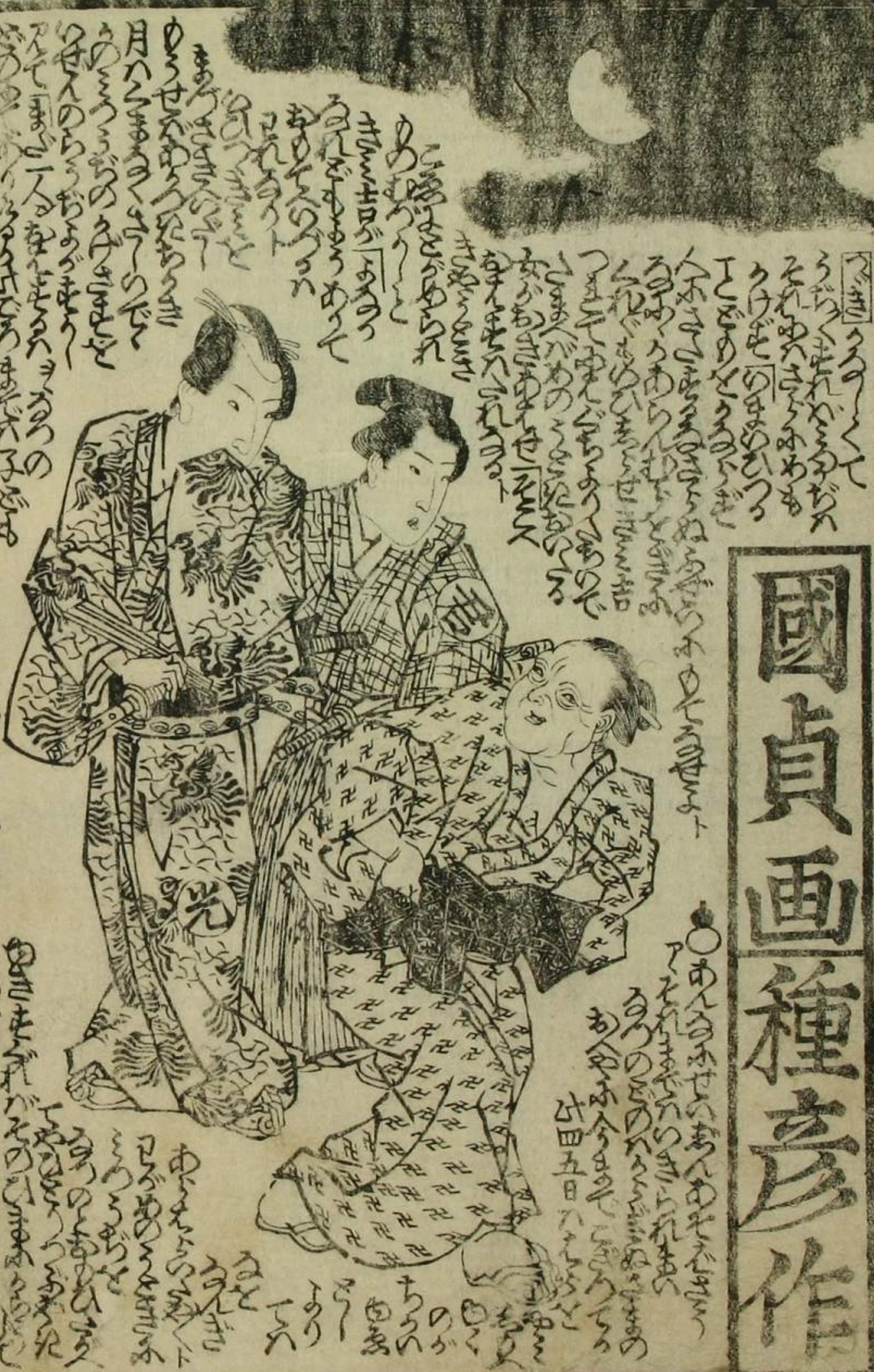
Handwritten text in the lower section of the right page, continuing the narrative.

Handwritten text in the upper section of the left page, written in a cursive style.



Handwritten text in the lower section of the left page, continuing the narrative.

國貞画種彦作



瀧澤篁皇民著

けうふくるんまん  
迎福南鍼録

一名相宅手引草  
全部五册 近刻

右同著者

かろくひんぐでんりょうま  
雅俗百傳一奇

大本全五册繪入  
平假名附 近刻

右書異遠公同板仕外江戸通商書林 仙鶴堂小林喜右衛門印行

近刻 瀧澤篁皇民著の書年子月行れ五車小  
盆十牛は汗まよま至れ秋のそは御初日の為家と  
まを解りてこれ移り秋の昔の御紀解力書本  
て方位名相宅手引草の要領を有て是言に就  
ての学は練くて技を小辨の所ての御難を  
ひかへて大凡家の主人のもの常小坐右小指と  
凶悔各の感るるは日有用有益の良籍なり

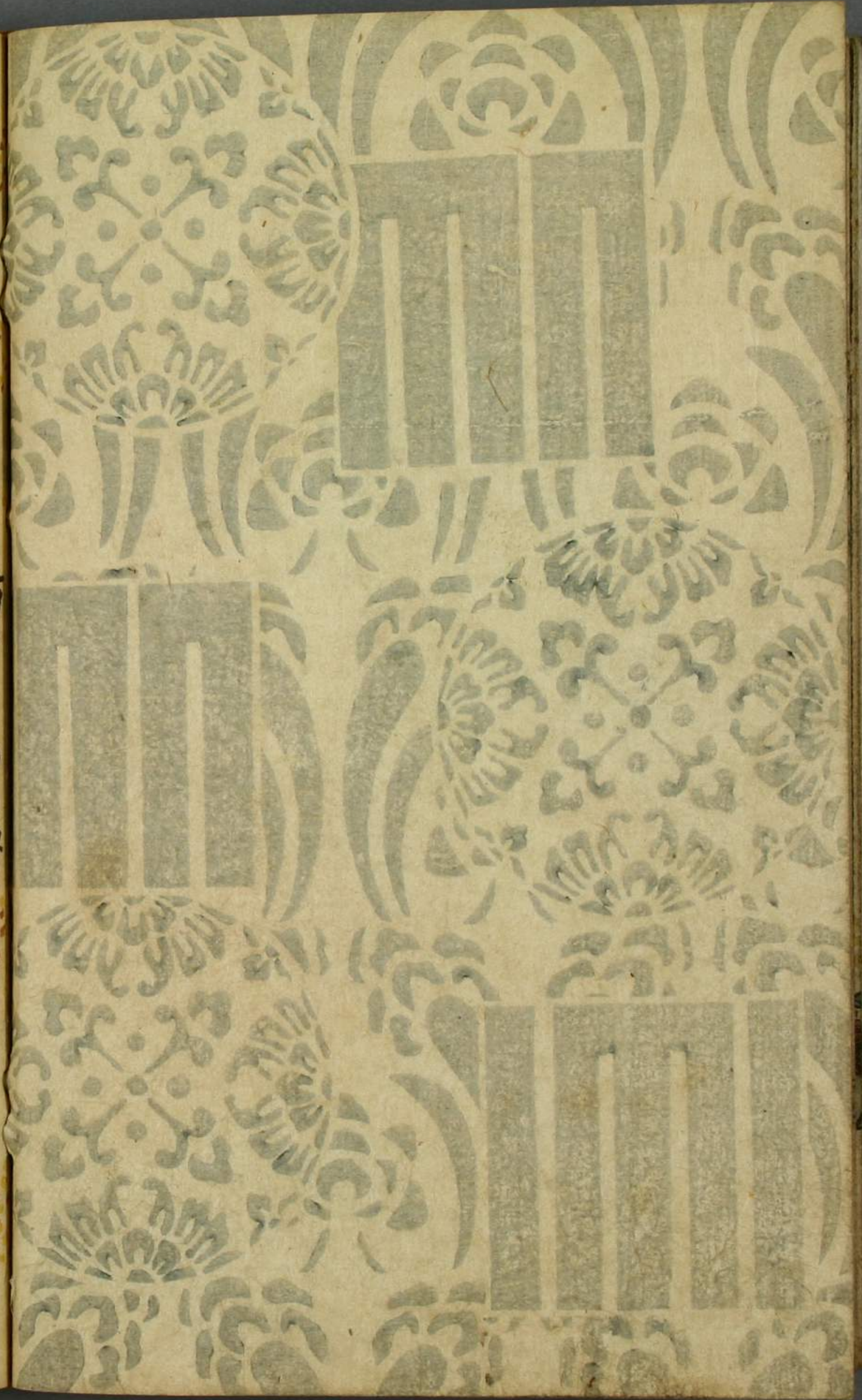
法の書目雅俗とる俗とるその行状は一奇ある古人の  
列傳の輯録として勸懲の一端とされ忠孝  
義烈尚氣節操の世に提れるより 隱逸名角  
技藝好事のとらまを得る小随て漏さるる  
見併善見て人の進んてを欲し不意をを  
警言を盛言んての所る巻中毎巻出像ありは  
繪とて心見志と巻を異聞塊奇の珍書なり

四編下

鶴屋  
壽梓



檀房作  
画





Handwritten text in the top section of the right page, written vertically in Japanese characters.



Handwritten text in the bottom section of the right page, written vertically in Japanese characters.

Handwritten text in the top section of the left page, written vertically in Japanese characters.



Handwritten text in the bottom section of the left page, written vertically in Japanese characters.





Handwritten text in a cursive script, likely a form of shorthand or a specific dialect, located at the top of the right page.



Handwritten text in a cursive script, located at the bottom of the right page, below the illustration.

Handwritten text in a cursive script, located at the top of the left page.



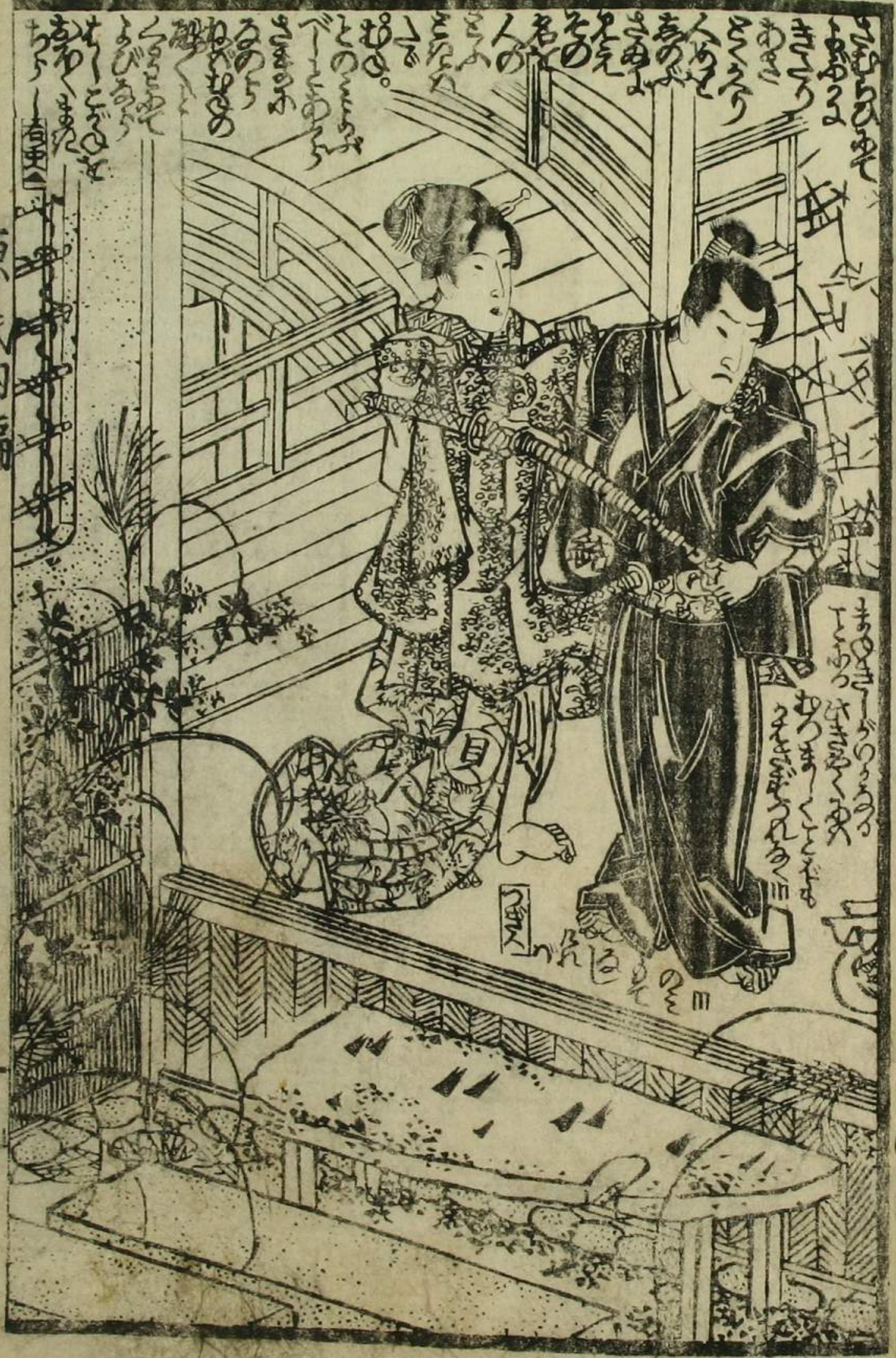
Handwritten text in a cursive script, located at the bottom of the left page, below the illustration.





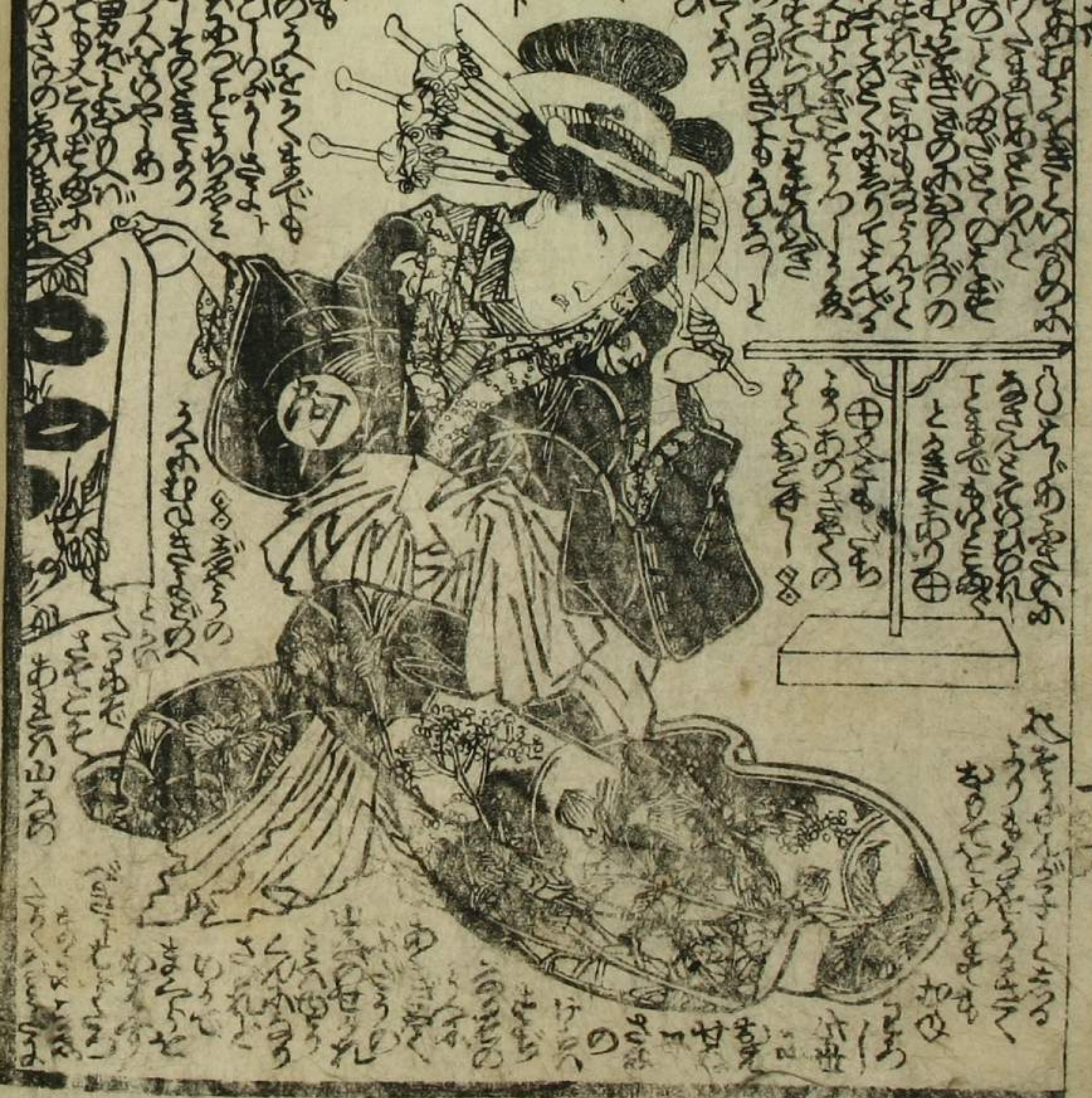






源氏四編

Handwritten Japanese text in vertical columns, likely a diary or record, surrounding the illustration on the right page.



Handwritten Japanese text in vertical columns, likely a diary or record, surrounding the illustration on the left page.





國貞画種彦作

筆耕千形道友

Handwritten text in various columns, including the names of artists and titles of works, such as '國貞画種彦作' and '筆耕千形道友'.



傾城水滸傳

全十編下帙分十二編  
延和卯板寅九月の愛知刊

由馬黒琴作  
歌川國安画

合物端歌弾初

全八冊柳亭種彦校訂

笠亭仙果作  
歌川國貞画

はろ活乃名所

十字真三九作  
初編四冊

東海道五十三次花の都路  
諸大人袋入  
全三冊  
隅田川兩岸覽北齋筆  
全三冊

矢猛心兵交

全十冊

江戶名所東鑑蕙齋筆  
全三冊

春狂言善悪鏡

全六冊

右四通共極上品にて  
右進物極上品にて  
全三冊

倭紫田舎源氏

初編六編本焼失  
分再板出末四編六編  
延和卯板寅九月の愛知刊

柳亭種彦作  
歌川國貞画

美艶仙女香單付  
仙安香湯  
黒油美玄香單付  
板本氏製



書物錦繪 江戶通油町  
團扇地紙 問屋鶴屋喜右衛門

