



九箇下

特別
~13
4271
16

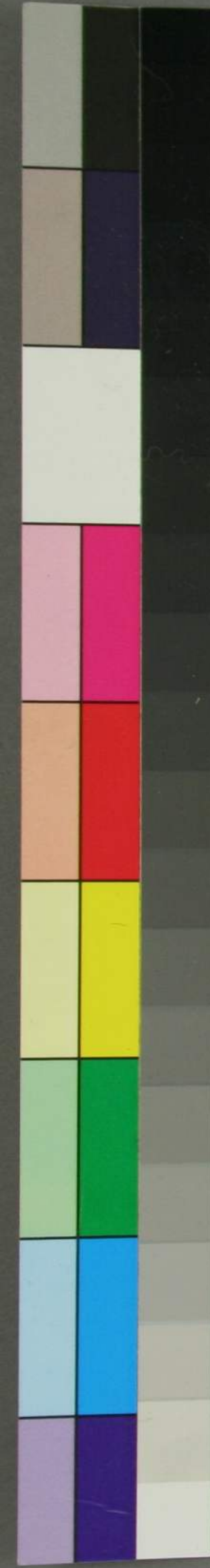


考永春水作
犬傳九編
一勇高國芳画

吉加永三成新板

九編上

特別
~13
4271
15





考永春水作
犬傳九編
一勇高國芳画

嘉永三成新板

九編上

特別
~13
4271
15

一勇多國とあり
るるるるるるるる

ハ火
侍
海と



文官の

夫長きものハ短き成る大なるも小と兼ねますのうら長き
世小長き橋の長きと君が齡ひを長濱の鶴の千歳になす
るもど長き成るといふ詞かて山鳥の尾の長きさるる南極星の
天窓の長き吸付葎の長烟管禿の返辞と樋竹土賣是等
ハ引の長き成るといふ別て女中の長裾かひいて駒下駄の踵
をもち角前髪ツノサキの長振袖ナガフデひびいて柳の風次女フエノヨメをうらふ小バ
潮来ウシノの字ナありふしとちりさんチリサンと長文句ナガフクもつぐれ當世トウヨ小あひと
の松長マツノナガと采ササへやヘヤ是も余沢ヨシノと僕ボクグ長編ナガヒと筆ヒトデを採トり短き
才サイ小延ノビまはれマハレ鼻ハナの下谷シノヤの草菴クサノヤ小春コハルの長き日ナガキヒあつアツくク綴ツり
かカもモ者官モノカミの長き咲サキひヒよヨそソるル人ヒトとあり

嘉永二酉仲春稿成
同 三戌孟春新鐫

為永春水誌る

八三專七編



延重崎
十一郎
照文



伏姫
神靈

親江
犬元
仁衛



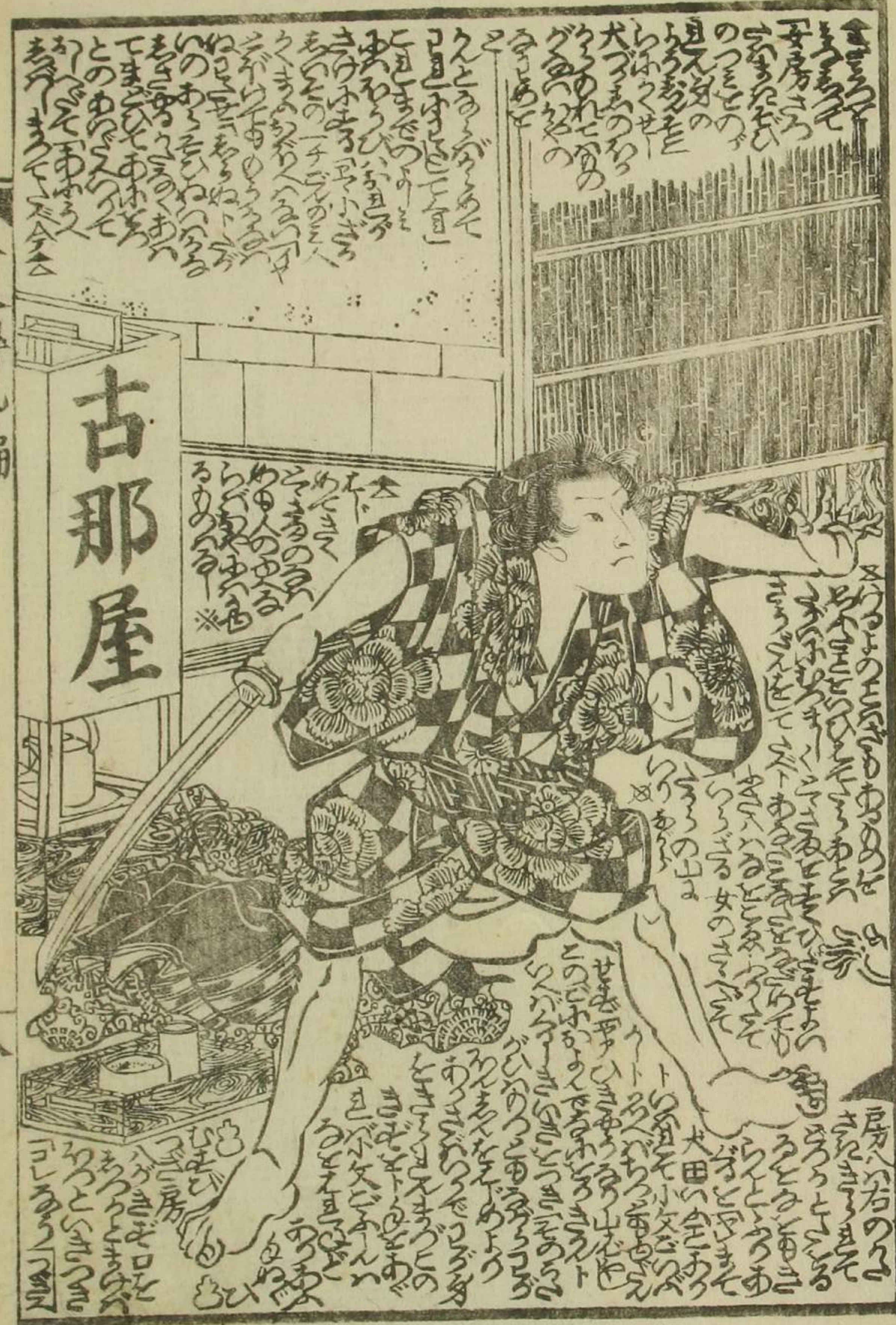


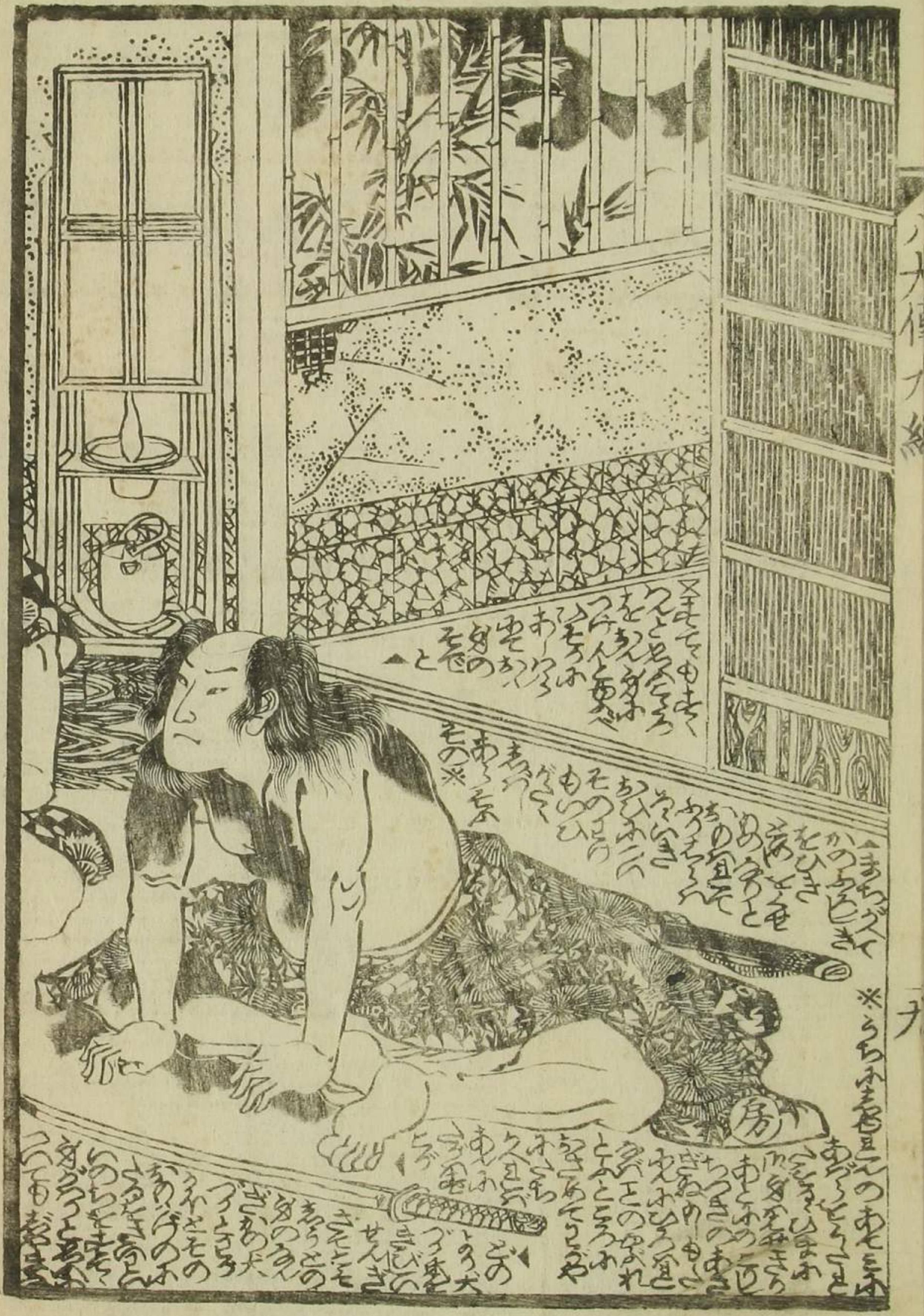


This page features a central illustration of a woman in a kimono with a prominent checkered pattern and floral motifs. She is surrounded by dense, vertical columns of handwritten Japanese text. The text appears to be a narrative or commentary related to the scene. The overall style is characteristic of a woodblock print illustration with integrated text.



This page shows a scene with two figures in a room. A woman in a patterned kimono sits on a tatami floor, gesturing with her hands towards a window or sliding door. In front of her, another figure lies face down on the floor. The scene is accompanied by handwritten Japanese text. The illustration uses fine line work to create texture and shading. The title '八丈傳九筋' is visible in the upper right corner of the page.





八十八年七月

大徳寺

ナ

御免のぞかんの葉 小包二百銅 小包五十銅
小児下痢の形葉と云はれる事ありけり
大和門司法稿製



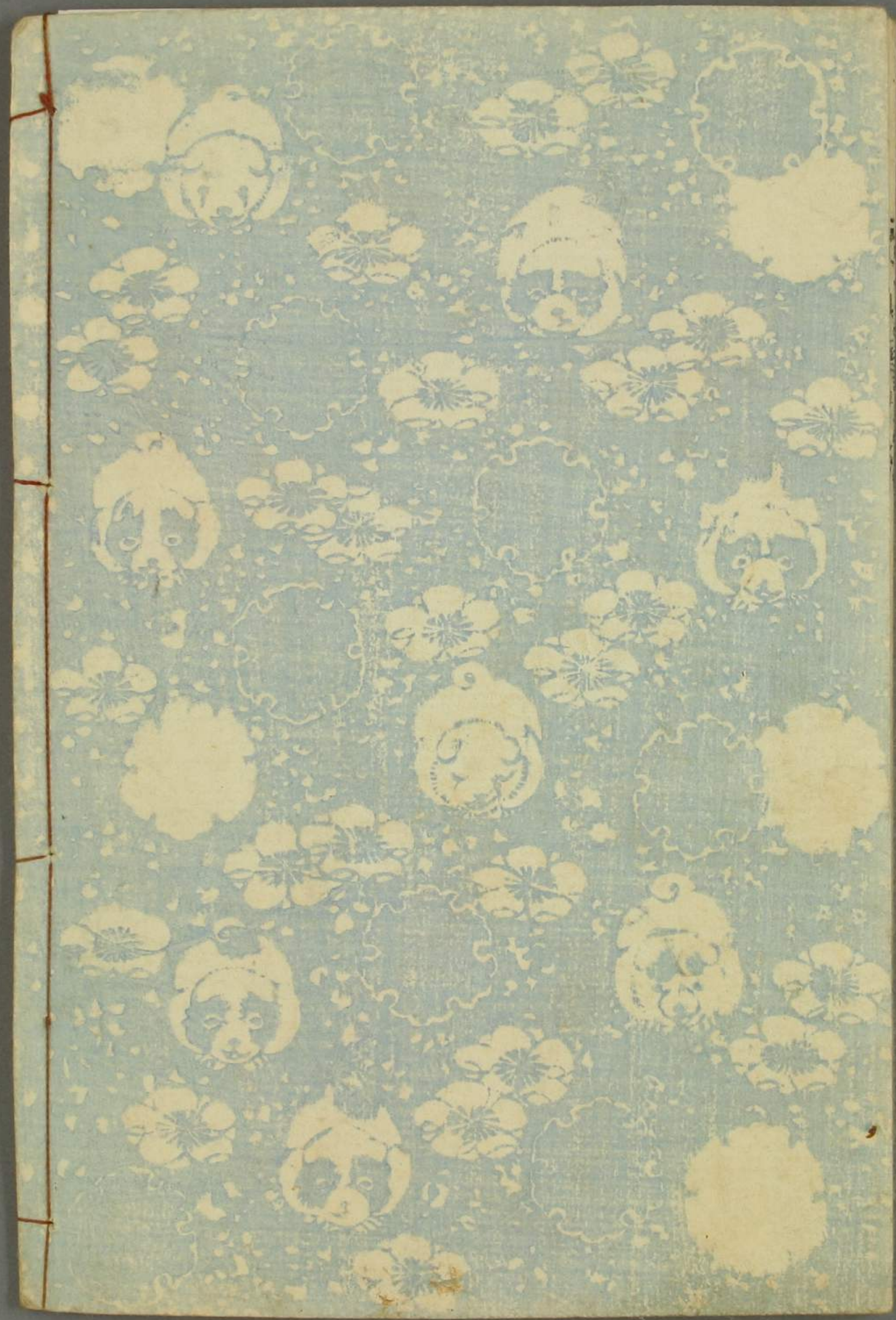
春水作 國芳画
そのまことの房か
かたがの美か
時ふり組
世のあつと
父のあつと
おふせぬ
この身の
この身の
いづれか
いづれか
いづれか
いづれか
いづれか

御免のぞかんの葉 小包二百銅 小包五十銅
小児下痢の形葉と云はれる事ありけり
大和門司法稿製

梅の雪 代七五丸

花橘 代六十四丸

文溪堂 大傳馬町三丁目 丁子屋平兵衛





九段下

特別
~ 13
4271
16



二の美のつぎ... 信

信... 信



一筋の... 信



信

下











あつたまはまのその子
 ちとせのちとせのちとせ
 二代のちとせのちとせ
 さうさ
 まう
 さいの
 さえぞう
 おのぞ

あつたまはまのその子
 ちとせのちとせのちとせ
 二代のちとせのちとせ
 さうさ
 まう
 さいの
 さえぞう
 おのぞ
 あつたまはまのその子
 ちとせのちとせのちとせ
 二代のちとせのちとせ
 さうさ
 まう
 さいの
 さえぞう
 おのぞ



あつたまはまのその子
 ちとせのちとせのちとせ
 二代のちとせのちとせ
 さうさ
 まう
 さいの
 さえぞう
 おのぞ

あつたまはまのその子
 ちとせのちとせのちとせ
 二代のちとせのちとせ
 さうさ
 まう
 さいの
 さえぞう
 おのぞ

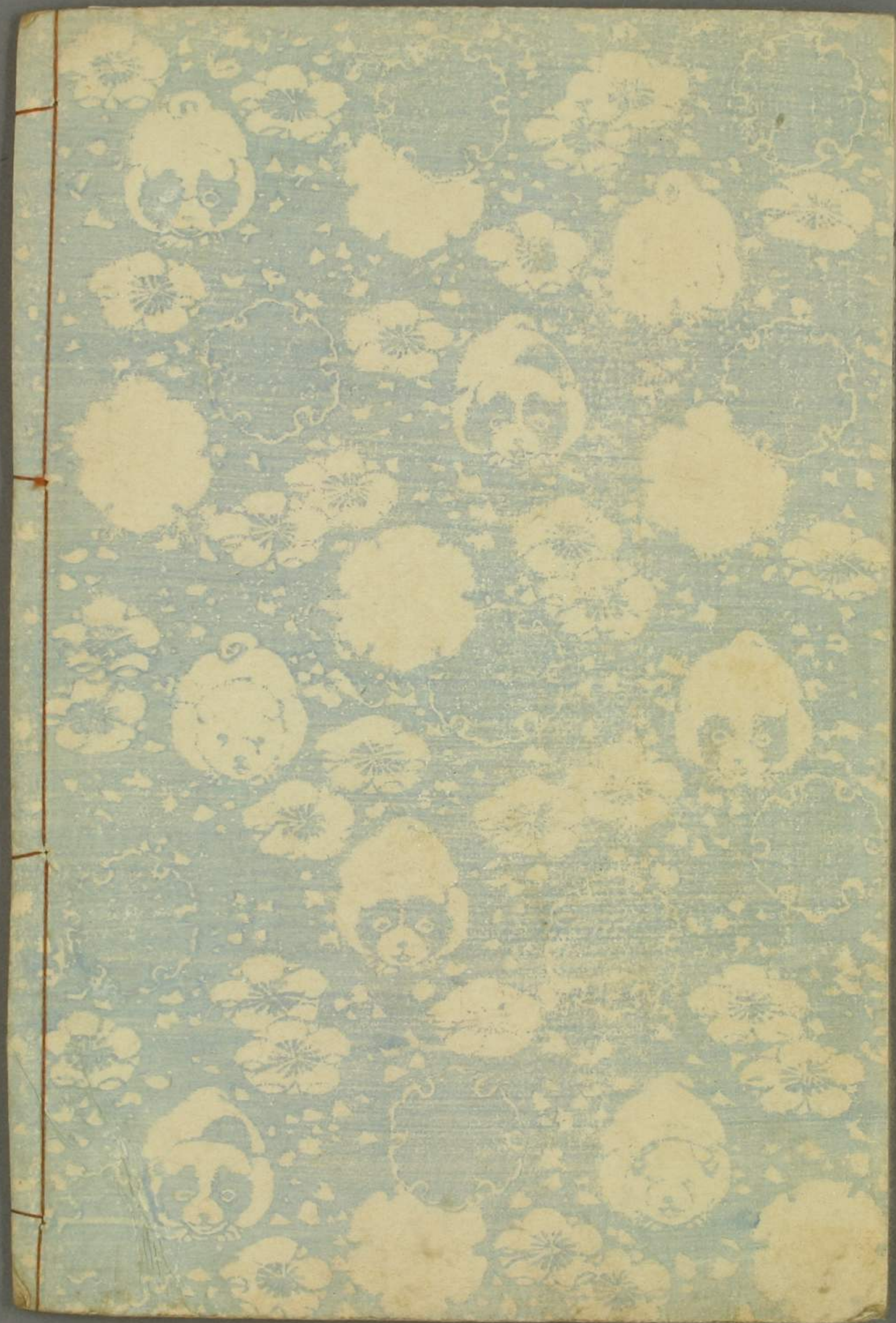


ついでに... 市川... 大川... 助... 信... 小... 現... 妙... 大... 小... 妙... 大...

This illustration depicts a scene with three main figures. At the top center, a monk with a shaved head sits in a simple, dark robe, holding a small object in his hands. To his left, a man in a patterned kimono sits on a low stool, looking towards the monk. Between them is a small, rectangular box with a circular symbol on its side. In the foreground, a woman in a patterned kimono sits on the ground, her hands clasped in a gesture of prayer or concern. The background is filled with vertical columns of handwritten Japanese text, which are part of the story's dialogue and narration.

ついでに... 市川... 大川... 助... 信... 小... 現... 妙... 大... 小... 妙... 大...

This illustration shows an interior scene with three women. On the right, a woman in a patterned kimono sits on a low stool, looking towards the left. In the center, another woman in a patterned kimono sits on the ground, her hands clasped. On the left, a third woman in a patterned kimono sits on the ground, looking towards the center. In the background, a wooden cabinet or wardrobe is visible, and a sign with the characters 'お那屋' (Onaya) is posted on the wall. The scene is surrounded by vertical columns of handwritten Japanese text, providing context for the characters and their interactions.





八犬傳

九巻

作

國

畫

文溪堂



玉石子

