



卅六編下

國貞画

葛吉板

13
3414
70

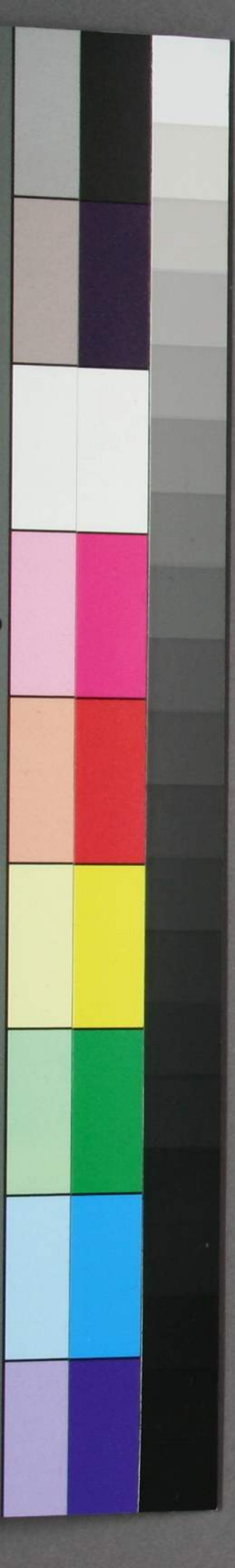


仙果録

犬乃

卅六編上

13
3414
69



13
3414
69

犬忠

さし

三十一と編



上の忠

仙果縁
西久虫

紅英水板

九 壹 市



往古西蕃晋の靈公狗と好して狗圈を曲沃といふ所小築き狗小
 綉衣をまきつる屠岸賈と云嬖人が公を悦ばせんと爲小狗小奪ひつる
 一夕狐與殿小入夫人襄氏を敬馬かけまが夫人怒てめくと告
 故小狗を縦る狐とさすする小狐逃て狗の功さすげ屠岸賈
 小を小他の狐とありて殺し公小呈しと狗のさすつと披露
 せ公大悦び大夫を饗す器とありて狗小をさすつとさす
 鈔録物のよ賣ると手柄のやう小賞らる此愛犬の大夫の狙小對ひ
 さらけんをさして嬉しけれども腋下より汗流きていらいとありける

乙卯新彫

笠亭仙果記





犬塚信乃管領城焚

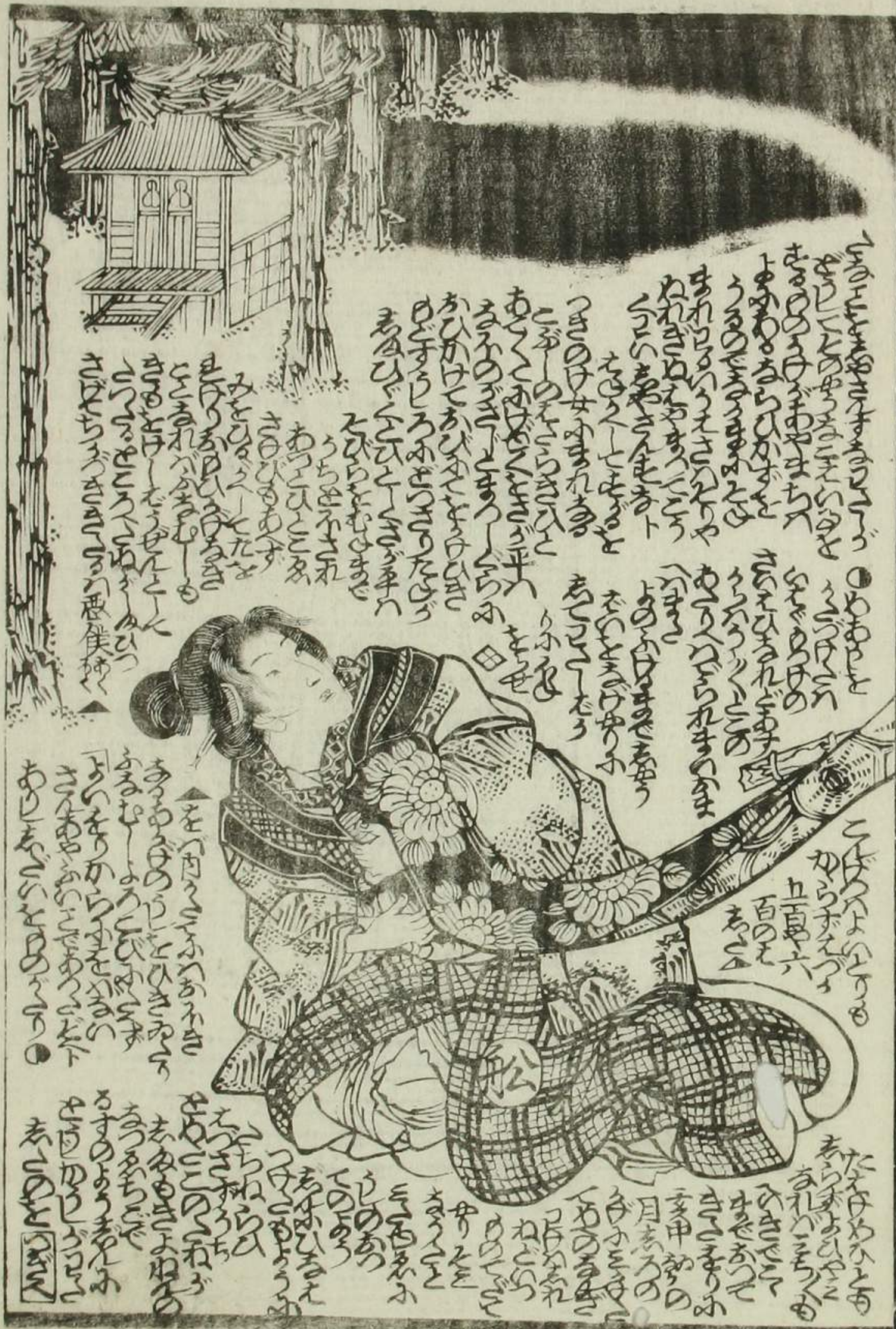


忠臣
河鯉
守如



賢夫人
要
御前

大の三十一









13
3414
70



本のるあ

ニナ編

のあ

仙果
玉貞
畫

東九
三
中



11011111

11





大母屋

道

Handwritten text in Japanese characters surrounding the illustration, including labels like '大母屋' and '道'.



Handwritten text in Japanese characters surrounding the illustration, including labels like '道' and '牛頭馬頭'.

つきあごうちをうまをせ
 こゝの敵主をうま
 忠告れともたのてきああ
 うちまにせよとととのみ
 たのたてまつりふきある
 べとありかきりさぐれはま
 らめりりりりりりりりりり
 たれふとてのちめををま
 たぐぬ山あちちをありせあ
 きやつたやまのとのせうち
 あねちりりりりりりりり
 みをむくぬさうあまのち
 かりあてぬさうあまのち
 まるのあらまらるるるる
 流のゆありともかきよりの
 ぞうたうのゆりしに人あ
 ららす下人せよゆり百人
 あまらんそれをひよりめ
 つくさんやかくれまづそれ
 けのせやまけんまづせ
 さきみやせんともうこの
 さのたれに人せまきりの
 たまをせよと二十ふん
 よろこば小女せよとこの
 やまをせよとこのふん
 たり大記のゆりりりりり
 あらふちあらふちよりりり
 こころちまをせよとこの



のふをせよとこの
 やまをせよとこの
 さのたれに人せまきりの
 たまをせよと二十ふん
 よろこば小女せよとこの
 やまをせよとこのふん
 たり大記のゆりりりりり
 あらふちあらふちよりりり
 こころちまをせよとこの

四

このときあちちのゆりりりりりり
 のふをせよとこの
 やまをせよとこの
 さのたれに人せまきりの
 たまをせよと二十ふん
 よろこば小女せよとこの
 やまをせよとこのふん
 たり大記のゆりりりりり
 あらふちあらふちよりりり
 こころちまをせよとこの



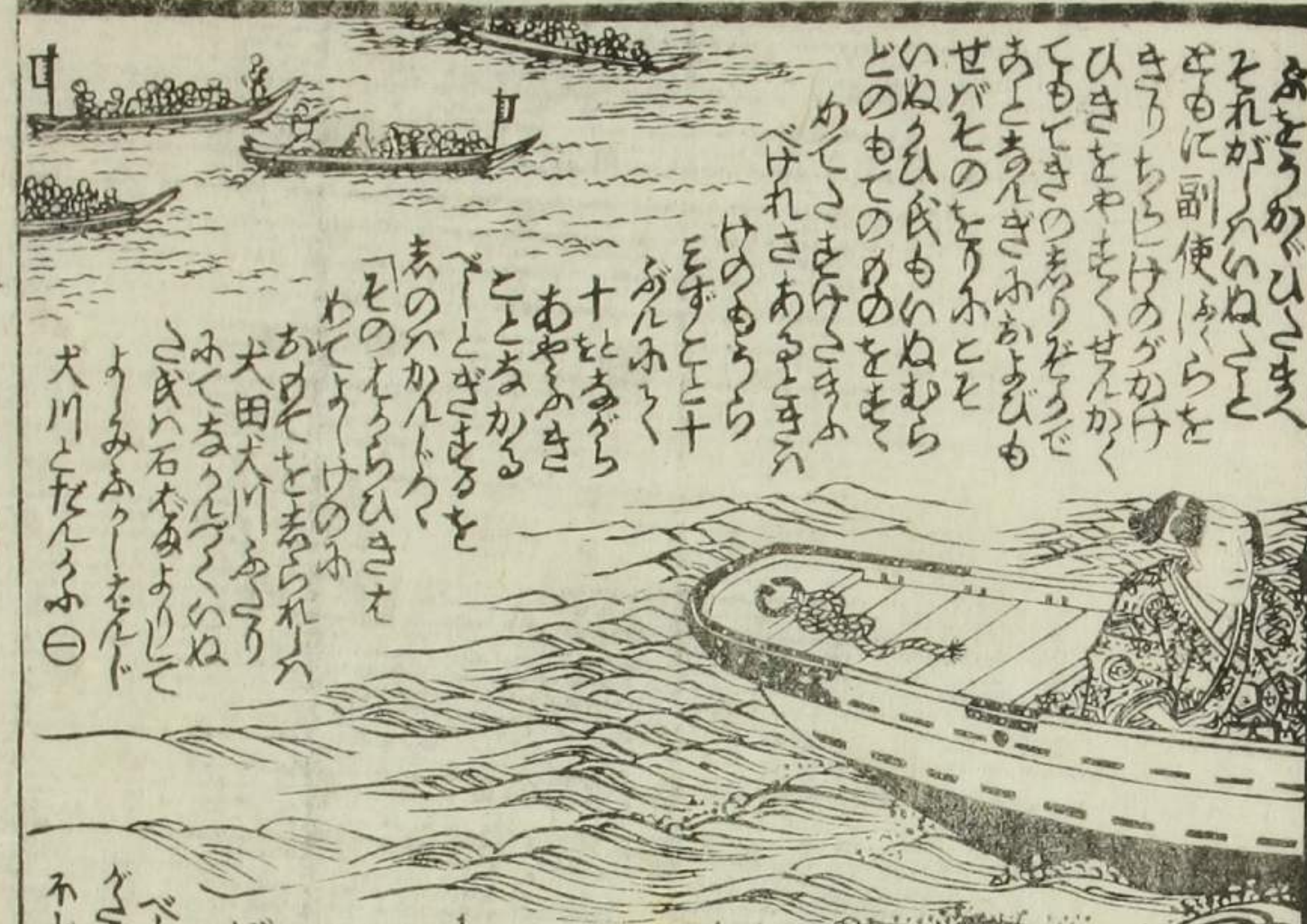
のふをせよとこの
 やまをせよとこの
 さのたれに人せまきりの
 たまをせよと二十ふん
 よろこば小女せよとこの
 やまをせよとこのふん
 たり大記のゆりりりりり
 あらふちあらふちよりりり
 こころちまをせよとこの

大の三十一

大の三十一



まのしやうせん ①まのしやうせん
 ありのたまひのまのしやうせん
 ひとあひのまのしやうせん
 ありのたまひのまのしやうせん
 まのしやうせん
 ありのたまひのまのしやうせん
 まのしやうせん
 ありのたまひのまのしやうせん
 まのしやうせん
 ありのたまひのまのしやうせん



あまのしやうせん
 ありのたまひのまのしやうせん
 ひとあひのまのしやうせん
 ありのたまひのまのしやうせん
 まのしやうせん
 ありのたまひのまのしやうせん
 まのしやうせん
 ありのたまひのまのしやうせん
 まのしやうせん
 ありのたまひのまのしやうせん





あはれ
れ正月
あはれ
ら子めり

あはれ
れ正月
あはれ
ら子めり



あはれ
れ正月
あはれ
ら子めり

あはれ
れ正月
あはれ
ら子めり

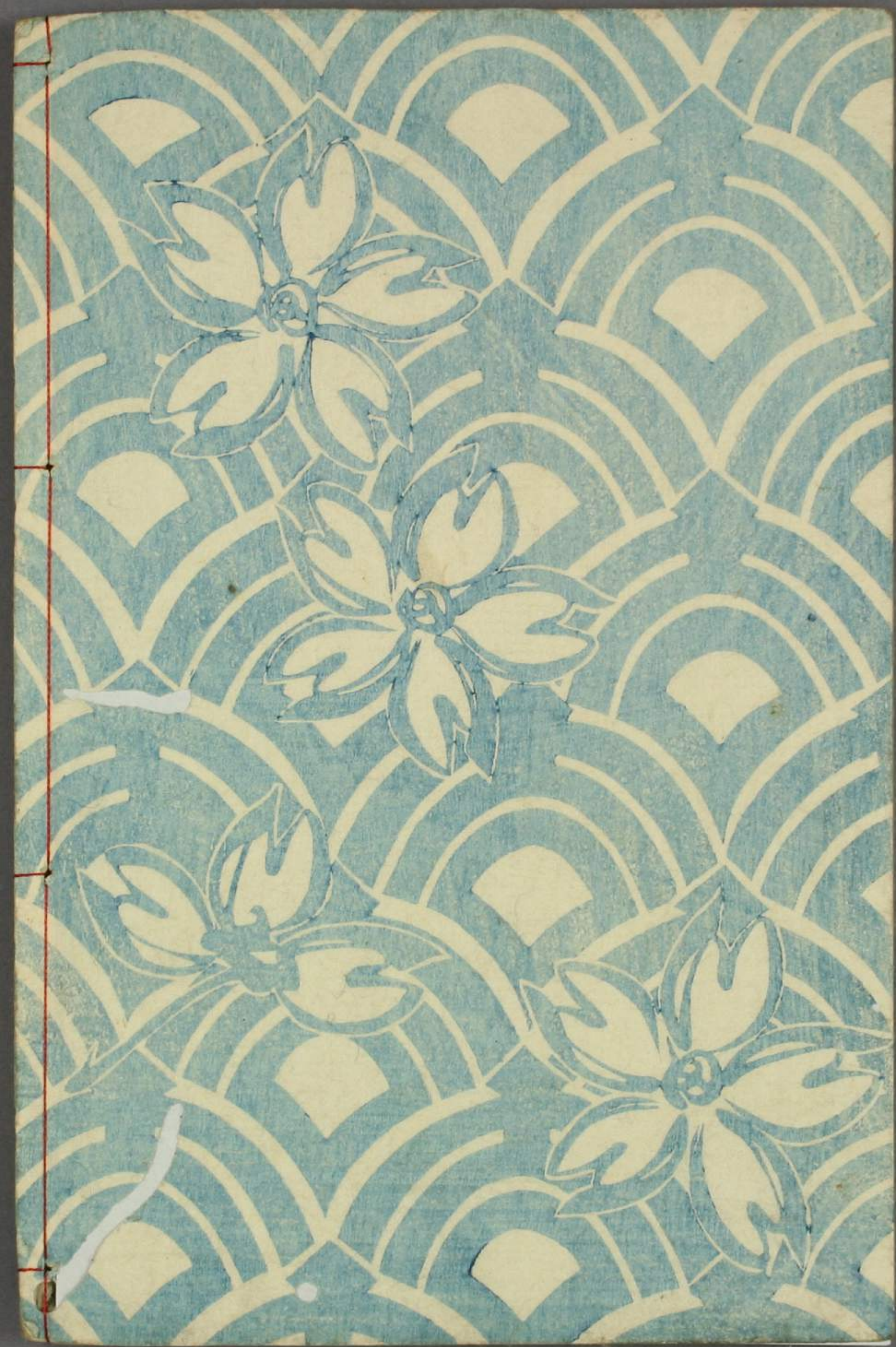
安政三年丙辰原歲陽春開板標目

大晦日曙草紙 廿二編 京山作 廿三編 芳綱画	八犬傳大姉紙 廿六編 仙果錄 廿七編 仙果錄 廿八編 國貞画	俠客傳仙模略説 十三編 西馬譯 十四編 國網画	松浦船水棹婦言 五編 仙果錄 大尾 國久画	花菱笠梅雅物語 同 西馬譯 同 國清画	古今草紙合 十編 仙果作 十編 國貞画
新當織帶屋綴合 初 西馬錄 二 國貞画	八幡太郎智勇譚全 同 同 譯 画	義經以佐雄軍記全 春馬譯 國久画	名高千穂譚實録 初 種清錄 三 國貞画	間屋葛屋吉藏板 江戸南傳馬町丁目	

仙果録國貞画



Handwritten text in vertical columns surrounding the illustrations, likely commentary or related text. The text is written in a cursive style (sōsho) and includes various characters and symbols.



大乃
雙紙
三十
六編

安房
八原
浪左
晴米

修之守



仙
果
沃
眞
画
吉
板

3414
69-76