



東日記

九編

万亭應賀作  
孟齋好寅画

錦橋堂  
壽梓

~13  
3219  
4



東日記九編

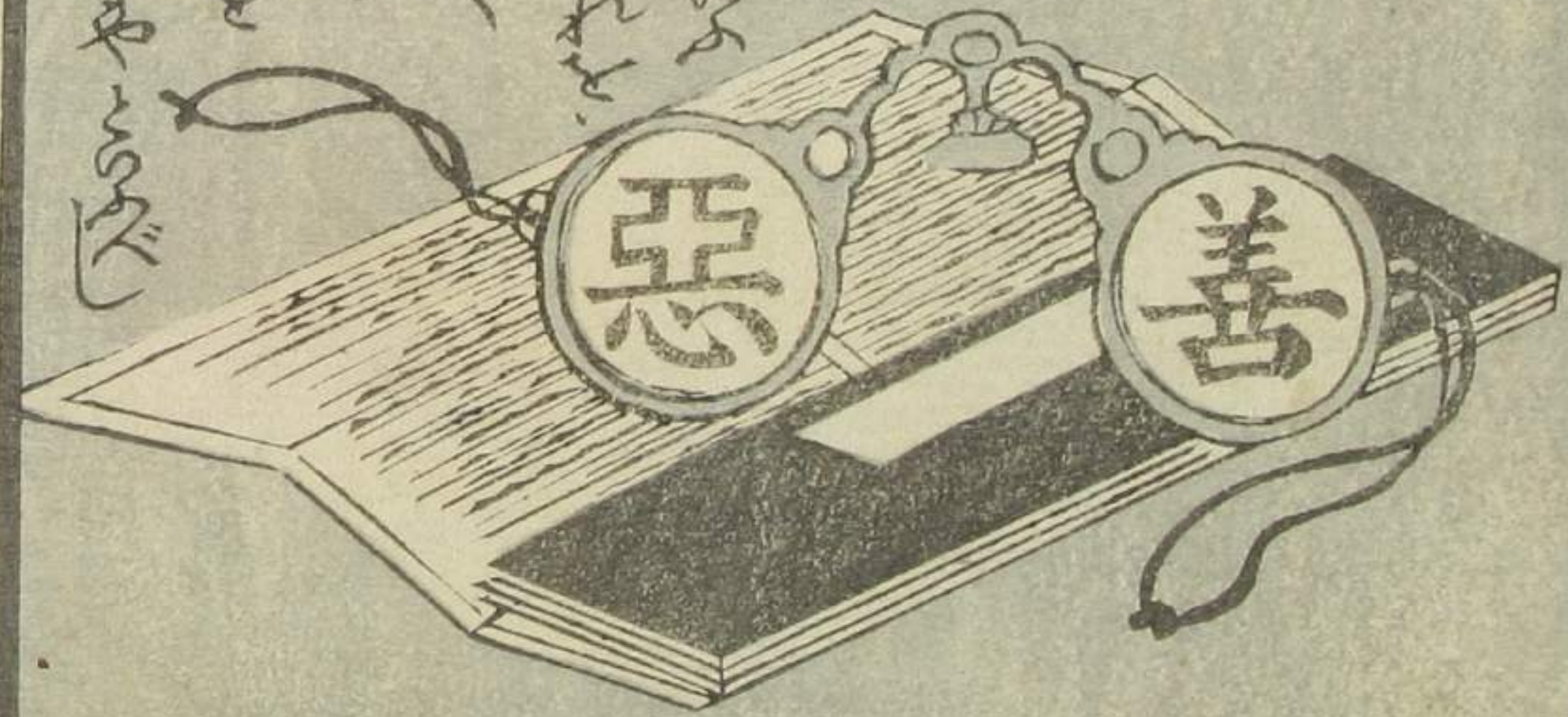


特  
へ13  
3219  
4

以事以事  
以事以事  
以事以事  
以事以事

重寶記  
日小善悪を

○正月より六月まで七月より十一月までを三  
 一四五六と定てその月の一日より九日めくを  
 不成就日といふをト下ふ忌日もある  
 書小四日十日十日廿五日この日ハ暮六時より  
 夜の九ツ時までを忌の八日十五日廿日廿九日この日ハ  
 明六ツ時より昼九ツ時までを忌ふ日とある  
 あり此外の日も日等の違ひある忌日あればそれぞ  
 つましく擇びてのむとある一日たりともたまたま  
 うごころあつて日を善悪はしそのまゝ  
 工ふ善悪あるはたしく悪日といふ人もあると  
 まれば良日ありとふ心のまことあるをちよとふべし



御所奉公東日記九編 (下六)

夫史を著者の心得の第一と考へ善人を善人とし悪人を悪人とて其道を  
 違て譬善人を悪めし悪人を善めしと終る其善を善小  
 一悪其悪をいふとあるの冊子とある人悪を表みて善  
 ありの所謂松王丸が忠義善を表みて悪ありの国性命の天  
 茲小不合するの戯場の朝比奈あり此男ハ鎌倉一人の美男と称せ  
 長此の男小拵へ野暮正札附の卑劣のセリフあり侍所の別當  
 の息小似合する形ありその名ハ躰を著とのみとある田夫小  
 平作久作の名自然と備實義秀 此男小せよ其分限小應ト可  
 あらぬの状況や美男小あつてを此作者あるは万一勸悪懲善ある作  
 意もゆるん恐るべし大和ありとも毒味を賣とあるは流行とも無益  
 の双紙ハ著まことあると序を抄を門人らの示ゆ

安政六己未歲初春新刻 万亭應賀誌



實朝公の御魂を  
木下朝朝松島居士の義  
秀へ且賜らんとの命ぞ  
たゞに公の御魂を  
朝朝松島居士の御魂を  
計は松島一舟に追ふ  
おのちの事  
御魂を  
朝朝松島居士の御魂を

松島  
上  
藤

表使  
本

東日言九

二

本文ちみよめ... ありとまき... ありとまきつたわらう... 上りてまきつたわらう... ありとまきつたわらう... ありとまきつたわらう... ありとまきつたわらう... ありとまきつたわらう... ありとまきつたわらう... ありとまきつたわらう... ありとまきつたわらう...

ありとまきつたわらう... ありとまきつたわらう... ありとまきつたわらう... ありとまきつたわらう... ありとまきつたわらう... ありとまきつたわらう... ありとまきつたわらう... ありとまきつたわらう... ありとまきつたわらう... ありとまきつたわらう...

歌岡尼公の... 法不伐木... 述局の... 阿波の...



阿波の... 御臺の... 老女... 歌岡...



義秀の... 松島の縁組を... 尼公の... 趣意を... 演んと...

義盛の... 妻... 巴女...



松竹梅

百四



松竹梅

歌







Handwritten text in the upper right section of the right page, written in a cursive style.

Handwritten text in the middle right section of the right page, continuing the narrative.

Handwritten text in the lower right section of the right page, concluding the scene.



Handwritten text in the lower left section of the right page, positioned below the illustration.

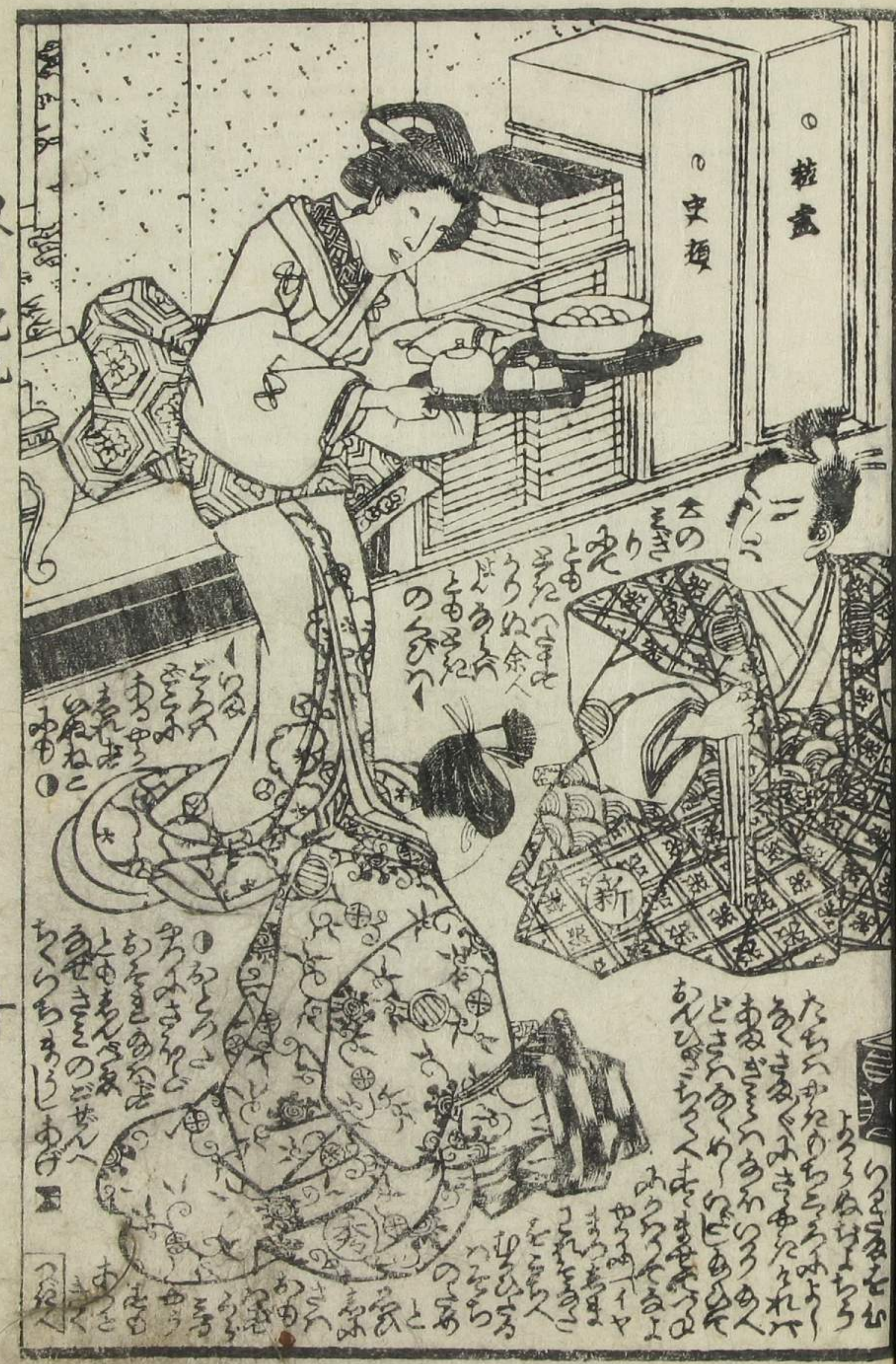


Handwritten text in the lower left section of the left page, continuing the narrative.





東日記九



あつちの  
ちやうち  
あつちの  
ちやうち

おんちやうち  
あつちの  
ちやうち  
あつちの  
ちやうち



あつちの  
ちやうち  
あつちの  
ちやうち  
あつちの  
ちやうち

東日記十

己未春錦橋堂新板

應賀作

好寅画

ついでに... 御薬... 功一... 能一... 用...  
 御薬 固齧散 大包代百銅 小包代三銅  
 功一 ぬけを一うたえ一うみ血  
 能一 魚のうろ一えらぎをえと  
 用一 用かすうのうろあけはくわまきひ



清浄 白妙 一包代 卅二銅  
 精製  
 まごけ入用あれはる  
 白くあつりゆたの

寢小便大奇薬 一包代 三百銅  
 ねしちん...  
 男如とも一色あてはるる色方る

美玉百人一首 中本形全二冊 女用文章入

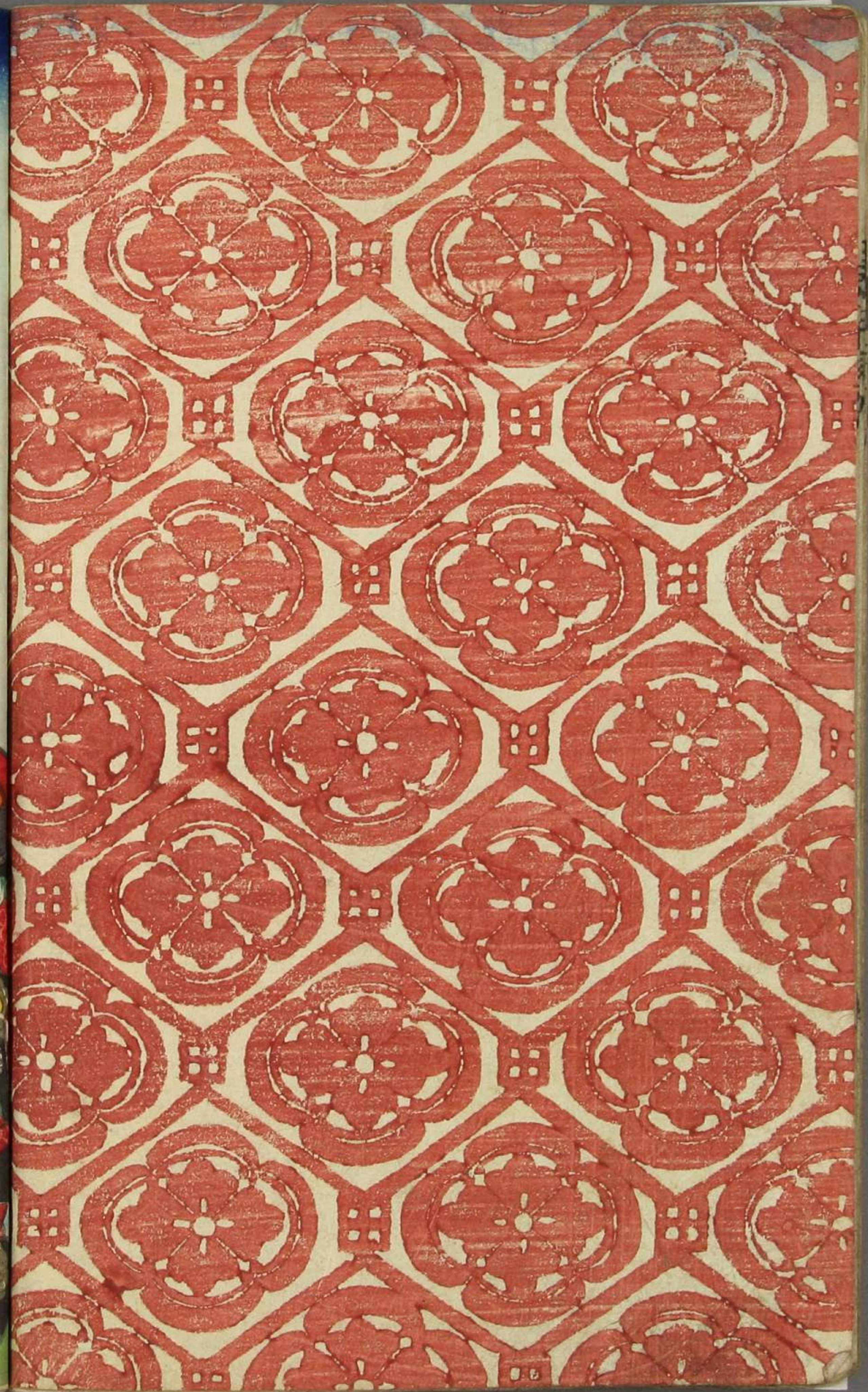
紅梅百人一首 半紙本全二冊 女用文章入

源氏一猛圖會 全同 撰 冊同 画

雛鶴笹湯壽 紅摺 山東菴京山作 一冊 一陽齋爾豊國画

女用文玉手箱 中本形 全冊 山東菴京山作

庄 錦繪 江中橋廣小路 山田屋庄次郎



万亭應賀作

孟齋好寅画



錦橋堂梓

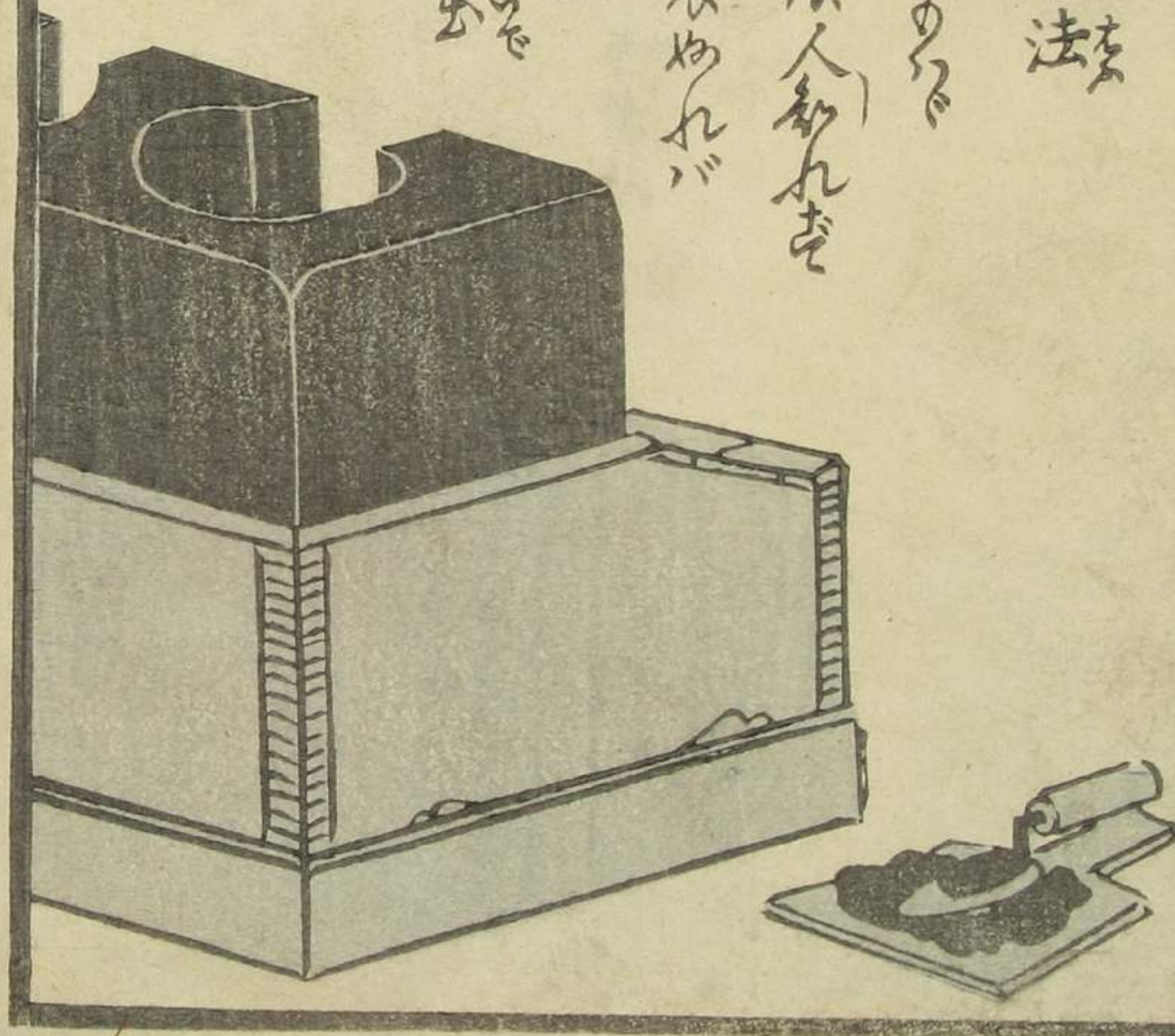
下



上の巻よりあてをよ  
 めたのひの  
 さうふのひの  
 らうたのひの  
 上へののひの  
 上の巻よりあてをよ  
 めたのひの  
 さうふのひの  
 らうたのひの  
 上へののひの

あてをよ  
 めたのひの  
 さうふのひの  
 らうたのひの  
 上へののひの  
 上の巻よりあてをよ  
 めたのひの  
 さうふのひの  
 らうたのひの  
 上へののひの

重寶記  
 貪窮の人富貴とある法  
 ○まがし人富貴となしんと申のり  
 七月七日富る人の庭のあけ人初れぎ  
 持帰れんれんろろのつて富成ぬれ  
 よく年より富るふあるよし  
 妙術博物答とて本不出  
 らあど具是北ハ様と好  
 とも余りめぐらきと  
 中人安き一考らん









Vertical columns of Japanese text on the left side of the top illustration, likely a dialogue or narrative.

Vertical columns of Japanese text on the right side of the top illustration, continuing the dialogue or narrative.



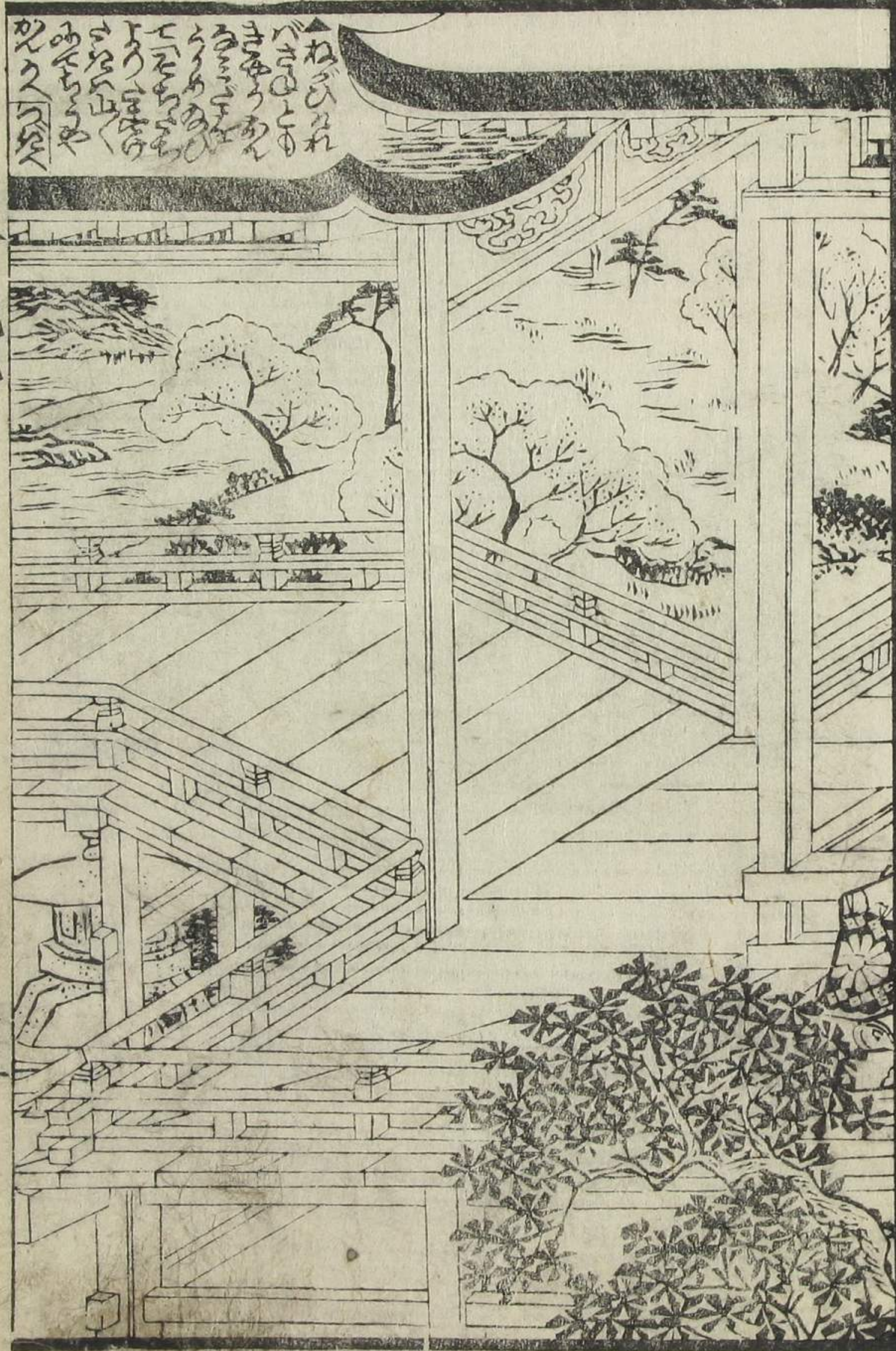
Vertical columns of Japanese text on the left side of the bottom illustration, likely a dialogue or narrative.

Vertical columns of Japanese text on the right side of the bottom illustration, continuing the dialogue or narrative.

孟 蘭 盆



ねいひなれ  
ハキヨトモ  
ききうあ  
るきん  
てそち  
よりま  
さな山く  
めちや  
ひん



ひん  
てそち  
よりま  
さな山く  
めちや  
ひん  
あまのこ  
ひん  
ひん  
ひん



Handwritten Japanese text in vertical columns, likely a narrative or commentary related to the scene.



Handwritten Japanese text in vertical columns, likely a narrative or commentary related to the scene.

東日本記

十五

Handwritten text in a cursive script, likely a commentary or a list of items, located at the top of the right page.

Handwritten text in a cursive script, continuing the commentary or list, located in the middle of the right page.

Handwritten text in a cursive script, located at the bottom of the right page.

Handwritten text in a cursive script, located at the top of the left page.

Handwritten text in a cursive script, located in the middle of the left page.

Handwritten text in a cursive script, located at the bottom of the left page.



Handwritten text in vertical columns, likely a preface or introductory text, written in a cursive style.



Handwritten text in vertical columns, positioned to the right of the woman's illustration.

Handwritten text in vertical columns, positioned below the woman's illustration.

Handwritten text in vertical columns, positioned above the illustration of the two women.





鳥日吉

Handwritten text in a cursive script, likely a translation of a Japanese text, located at the top of the right page.



Handwritten text in a cursive script, likely a translation of a Japanese text, located between the two illustrations on the right page.

Handwritten text in a cursive script, likely a translation of a Japanese text, located at the top of the left page.



Handwritten text in a cursive script, likely a translation of a Japanese text, located at the bottom of the left page.

Handwritten text in a cursive script, likely a translation of a Japanese text, located at the top of the left page.



Handwritten text in a cursive script, likely a translation of a Japanese text, located at the bottom of the left page.



巳未初春錦橋堂新板目錄

万亭應賀作

教草女房形氣

十九編 山東菴京山作  
二十編 梅蝶樓國貞画

利備手深茶

十九編 金水作  
二十編 國貞画

五拾三驛

初編 雪住作  
六編 芳虎画

海所 万日記

九編 万亭應賀作  
十編 孟齋好寅画

宮城野 欽討白石咄

全 孟齋作  
二冊 好寅画

無病 養生手引草

上 九本 羽京山作  
下 立齋廣重画

長壽

全 孟齋作  
二冊 好寅画

金庄

地本 錦繪問屋  
江戸中橋廣小路  
山田屋庄次郎

猛齋好寅画



Handwritten Japanese calligraphy in black ink on aged paper. The text is arranged in two vertical columns. The right column contains the characters 書 (Sho) and 卷 (Maki), which together mean 'Book' or 'Volume'. The left column contains the characters 毒 (Doku) and 回 (Kai), which together mean 'Poison' or 'Return'. There are also some dark, smudged marks on the left side of the page.

