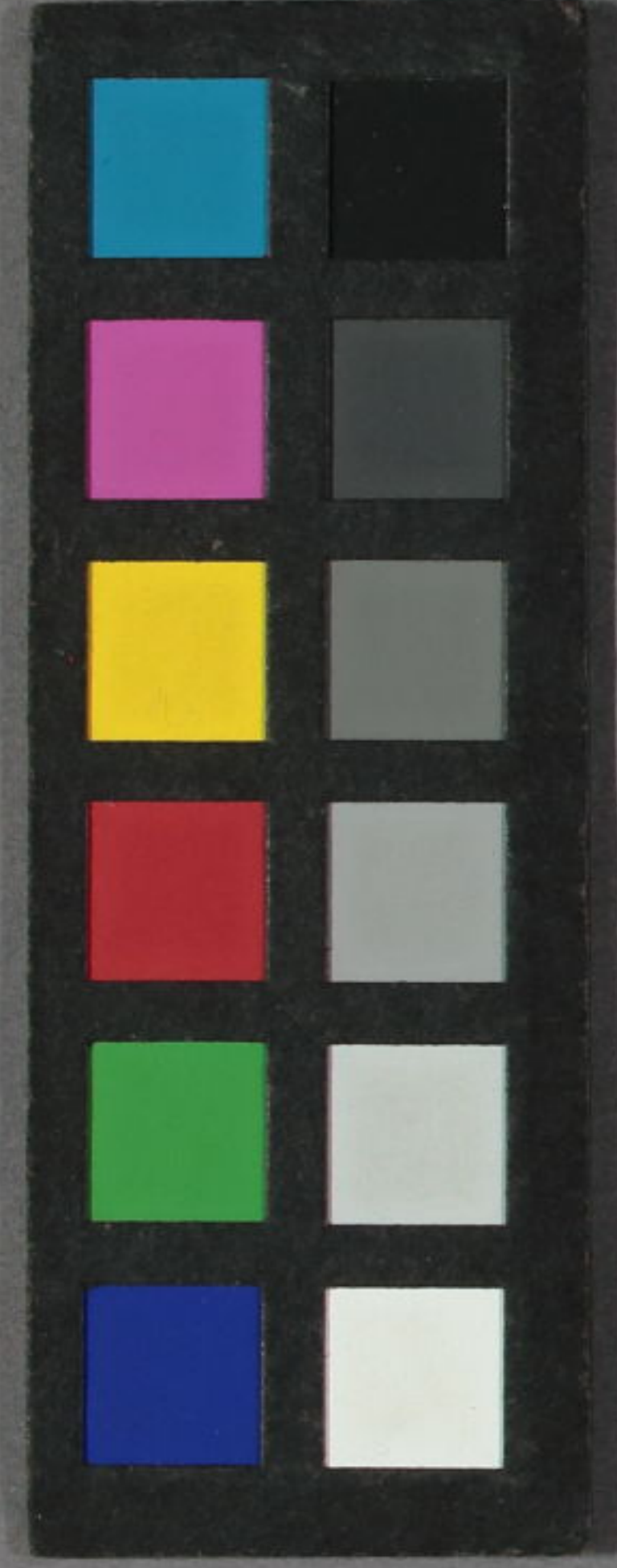


高麗公物録

十
九
八
七
六
五
四
三
二
一

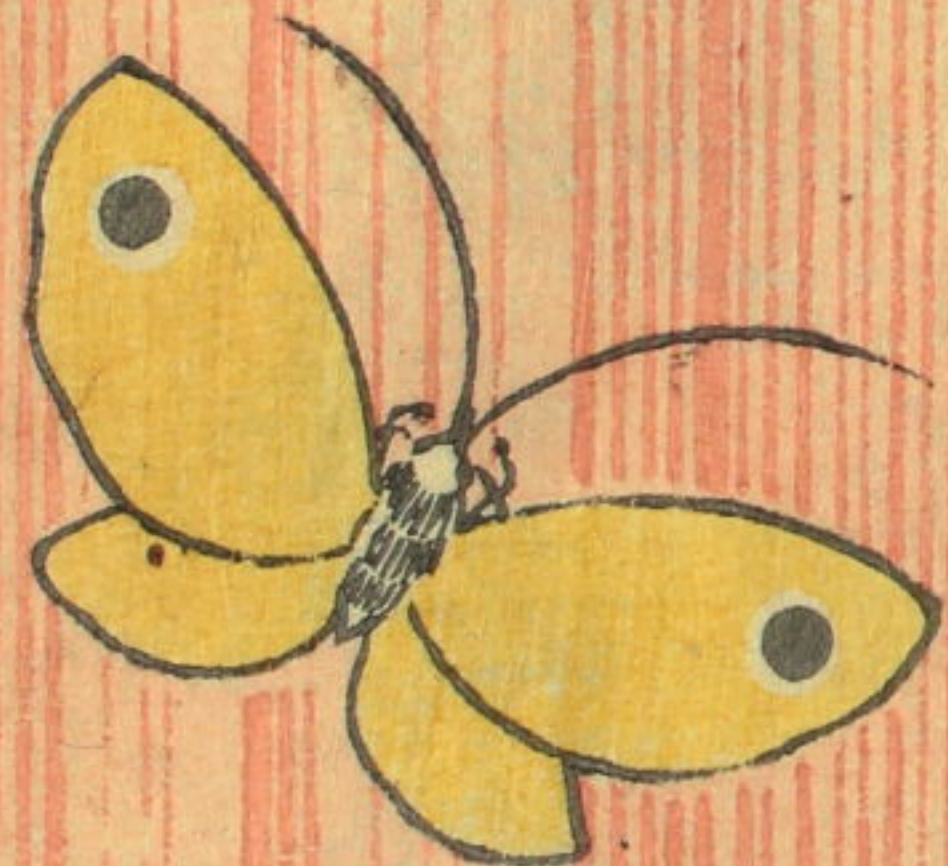
3162¹³
72



業林堂



種員作



國貞画

白縫
十三編

白縫

物語

種員作

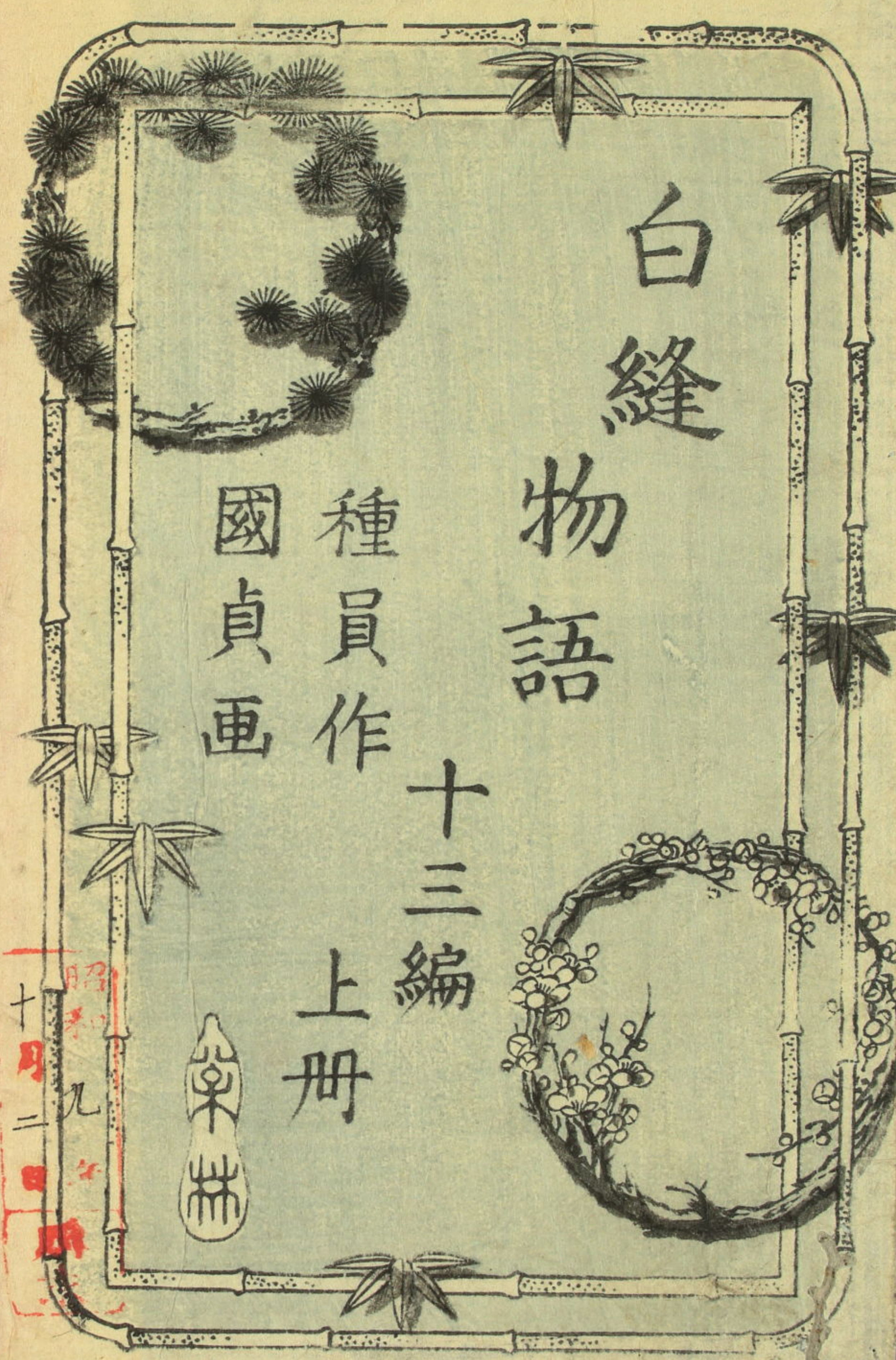
國貞画

十三編

上册



昭和九年十月二日





物
結

種員作
國貞画

十三編下



白
籠

香林
文庫

十三編上

外題曲五五國貞



名流

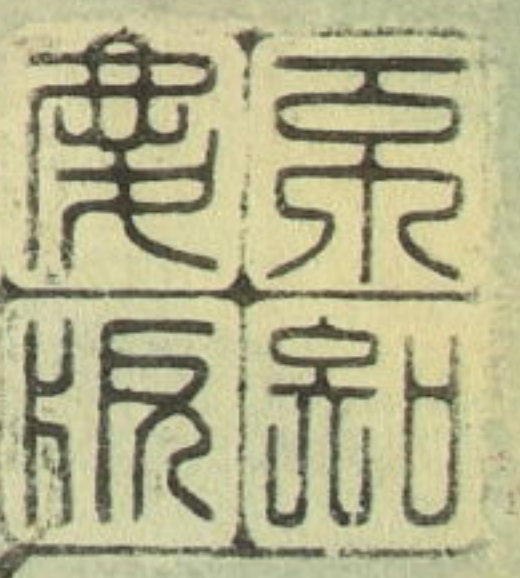
物語

糺 貞化

國貞畫

十三篇

下海



門 13
3162
7

此物語第初編小乾坤丸の艦を發文とせり前北より見

且ハ運工が揮てる筆力の勝る小透引も運と脚船

佳聞として銀主といふ船魁ある聊も鉄猫兒と

八重の潮路のそとに舟も体一末遙ある

大團圓結局の港口より無難入津せん事ハ

稗史世活的總尊信敬拜花主といふ船玉の引立

嘉永癸丑蒼天 柳下亭種員識

巻八十三





傾城の屋
綾機



白縫大尺
実ハ
若菜姫

申立図

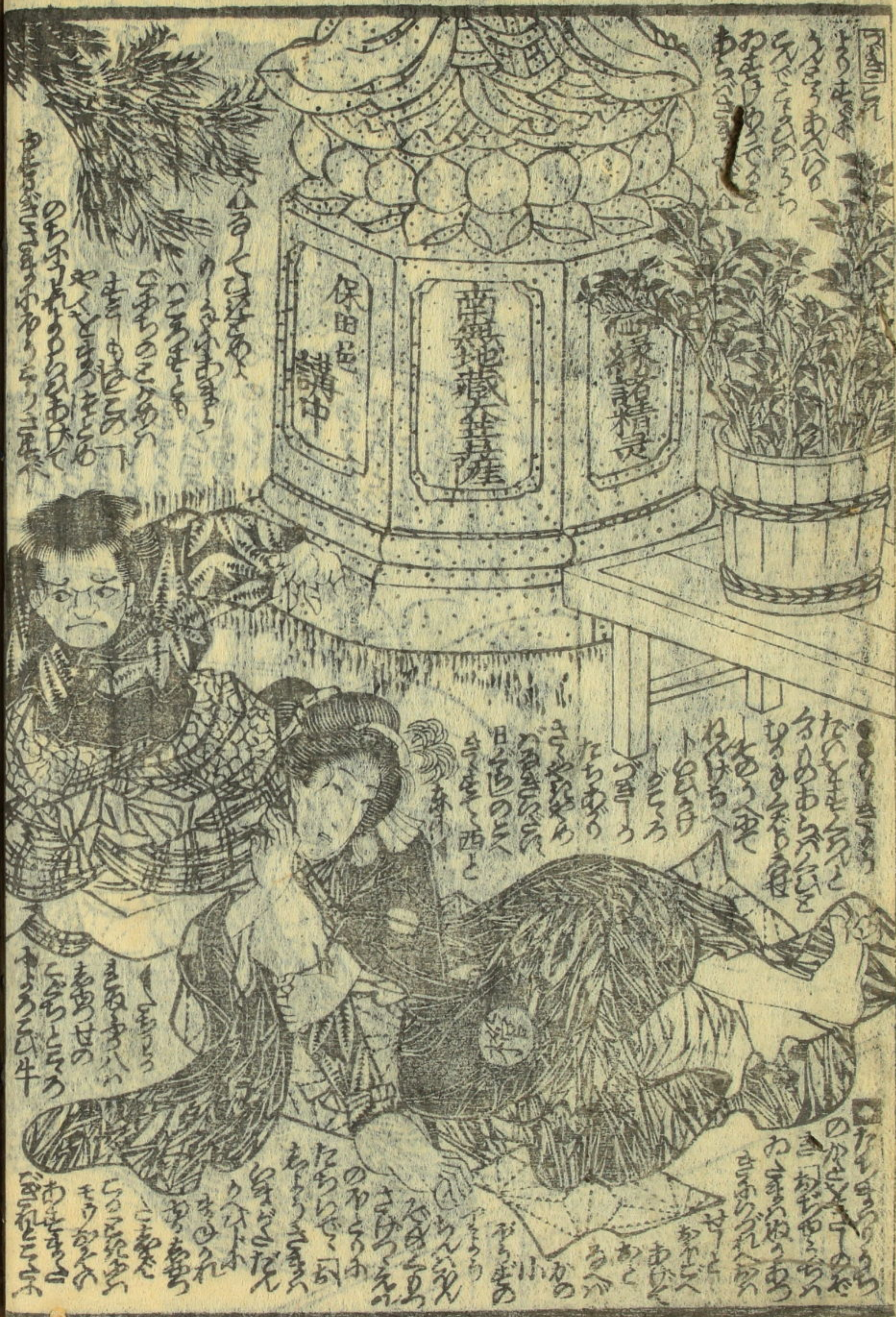


Handwritten text in vertical columns, likely a dialogue or narrative. The text is written in a cursive style and includes characters such as '猪' (pig) and '五' (five).

Additional handwritten text at the bottom of the page, continuing the narrative or providing commentary. It includes characters like '五' and '猪'.

Vertical text on the left margin, possibly a page number or title.

Vertical text on the left margin, possibly a page number or title.



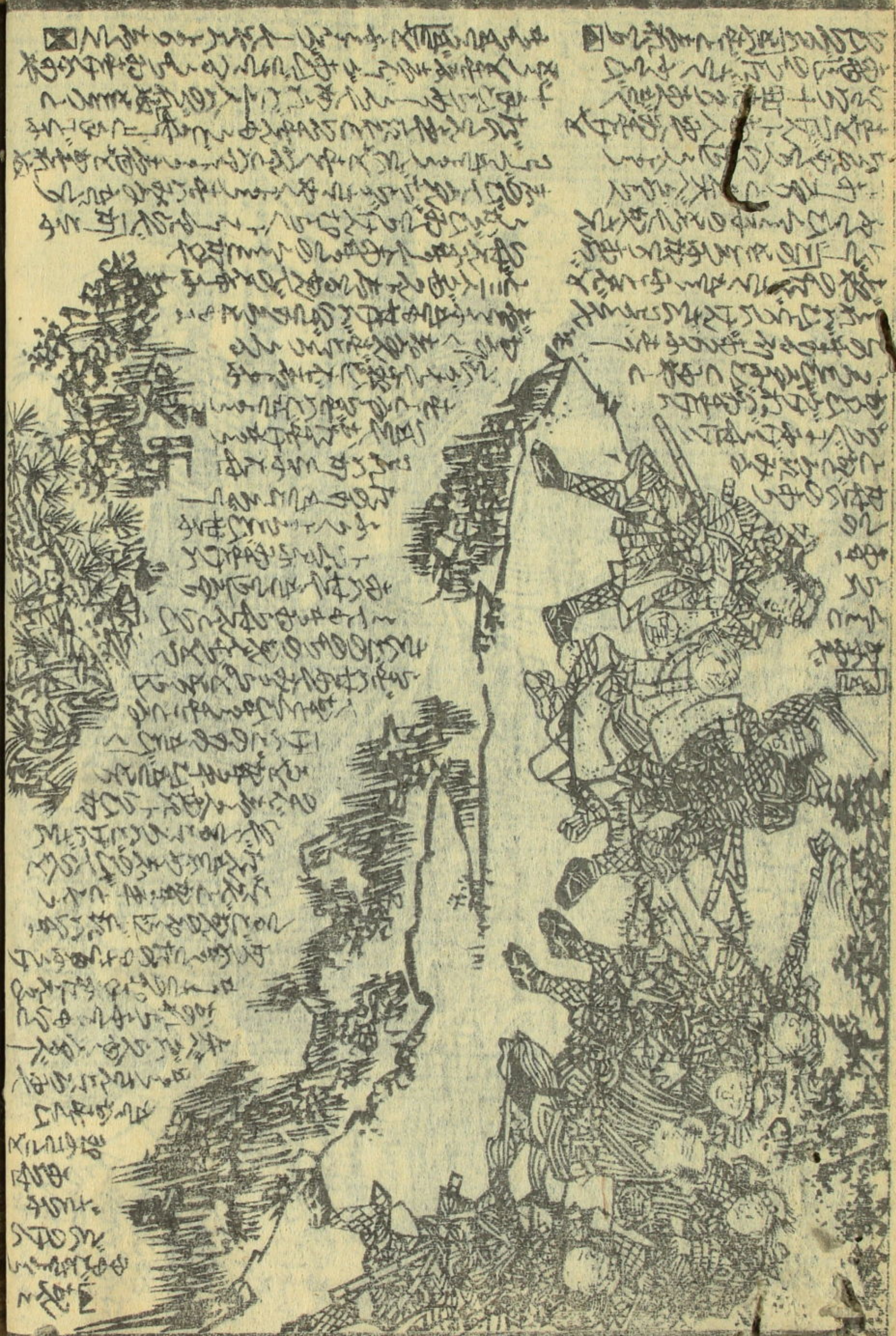
Handwritten text in vertical columns at the top of the page, likely a dialogue or narrative. It includes characters such as '保田邑' (Hosoda no) and '講中' (Kōchū).

Handwritten text in vertical columns in the middle of the page, continuing the narrative. It includes characters such as '保田邑' (Hosoda no) and '講中' (Kōchū).

Additional handwritten text at the bottom of the page, continuing the narrative or providing commentary. It includes characters like '保田邑' (Hosoda no) and '講中' (Kōchū).

Vertical text on the right margin, possibly a page number or title.

Vertical text on the right margin, possibly a page number or title.





種員作國貞画

種彦作

一惠齋

四十編
四十一編
四十二編

志の慈心禪

七草四郎
若菜姫

癸亥新目録

二君に仕へぬ
忠臣の功
而夫はまの
賢女の鏡

柳春秋色櫻

初編 山々亭
二編 一惠齋
有人作
芳幾画

地本草紙問屋 板元 廣岡屋 吉千助



新製 花栲香
新製 花栲香
新製 花栲香
新製 花栲香
新製 花栲香



國貞畫

種員作

身十四編

物誌

子初

木齋

白縫譚第十四篇上卷
種員作 柳下亭

一壽齋國貞画
版元杏林堂

七
第
十
四
篇
上
卷

種員作

柳下亭

國貞畫

木齋



國貞
貞虫
化

下編四十



白
縫

勿
咎

十四編上

小
景
曲
圖
也

柳
七
製
為

再
板

大友嚴太郎猛連
おのとも げんたろう ますむら



菫沢夏之照の妹撫子
すみざわ なつてるの いもうと ぬしこ



龍川小文治秀勝
りゅうがわ こぶんぢ ひでかつ

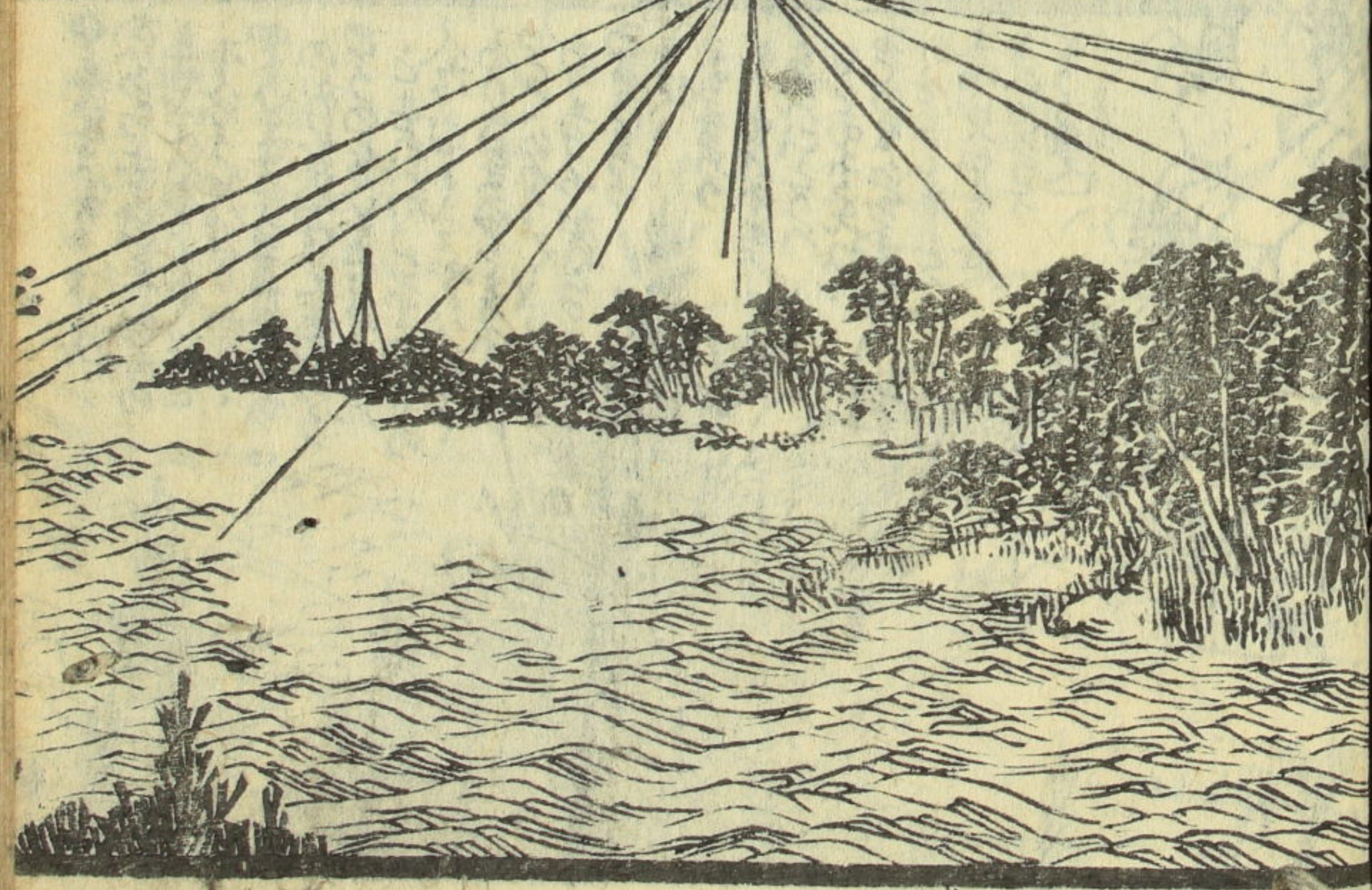
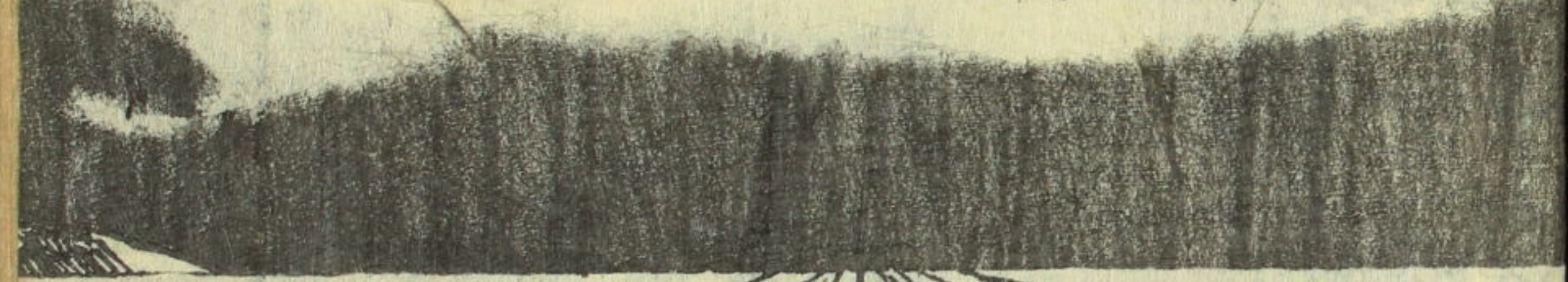


豊國
とよくに

巻之四



十中入る事...
 此書十編十七丁目の文より以下十五編上の巻迄其年
 水無月廿三日の昼夜六時許の際と綴りたる左旁に其概畧を挙
 又針寺峰藏途中ふらふ八逢悪事を私語も同刻の中あり
 第十三編萩原猪助雲東菴と立のて矢部川原おもひく夏
 白縫十種が難とよくふ十一編の詰り同刻あり
 第十二編香壽院經房ふ異見の談十種をいごうのて白縫が修験者の
 舎小いりるもて同刻あり
 第十三編猪助組子とわくそひ谷間(落入三原要人後室の命とらば
 黒崎の城といつる追同刻
 第十三編若菜姫秋作本名を名乗幻術勇力を競う夏
 猪助拾花寺(登る所)同刻あり
 第十四編鷲津兄弟死刑の場ふ率いごう夏猪助頓念峰藏等と
 いごうしつのとたつくまて同刻あり
 故ありて此時の趣と記さる第十
 五編ふ解と見ふるふべ
 十中入る事...
 此書十編十七丁目の文より以下十五編上の巻迄其年
 水無月廿三日の昼夜六時許の際と綴りたる左旁に其概畧を挙
 又針寺峰藏途中ふらふ八逢悪事を私語も同刻の中あり
 第十三編萩原猪助雲東菴と立のて矢部川原おもひく夏
 白縫十種が難とよくふ十一編の詰り同刻あり
 第十二編香壽院經房ふ異見の談十種をいごうのて白縫が修験者の
 舎小いりるもて同刻あり
 第十三編猪助組子とわくそひ谷間(落入三原要人後室の命とらば
 黒崎の城といつる追同刻
 第十三編若菜姫秋作本名を名乗幻術勇力を競う夏
 猪助拾花寺(登る所)同刻あり
 第十四編鷲津兄弟死刑の場ふ率いごう夏猪助頓念峰藏等と
 いごうしつのとたつくまて同刻あり
 故ありて此時の趣と記さる第十
 五編ふ解と見ふるふべ



十二編 申 酉 戌 亥 子 丑 寅
 水無月廿三日の昼夜六時許の際と綴りたる左旁に其概畧を挙

此書十編十七丁目の文より以下十五編上の巻迄其年
 水無月廿三日の昼夜六時許の際と綴りたる左旁に其概畧を挙
 又針寺峰藏途中ふらふ八逢悪事を私語も同刻の中あり
 第十三編萩原猪助雲東菴と立のて矢部川原おもひく夏
 白縫十種が難とよくふ十一編の詰り同刻あり
 第十二編香壽院經房ふ異見の談十種をいごうのて白縫が修験者の
 舎小いりるもて同刻あり
 第十三編猪助組子とわくそひ谷間(落入三原要人後室の命とらば
 黒崎の城といつる追同刻
 第十三編若菜姫秋作本名を名乗幻術勇力を競う夏
 猪助拾花寺(登る所)同刻あり
 第十四編鷲津兄弟死刑の場ふ率いごう夏猪助頓念峰藏等と
 いごうしつのとたつくまて同刻あり
 故ありて此時の趣と記さる第十
 五編ふ解と見ふるふべ

柳下亭種員筆記
 嘉永六年

於佐恵



此画より九
 紅白の四丁ハ
 帳金帳金と
 頃頃八年
 大前より支那
 猪助の兄
 大前より支那
 猪助の兄



此画より九
 紅白の四丁ハ
 帳金帳金と
 頃頃八年
 大前より支那
 猪助の兄

大前より支那
 猪助の兄

大前より支那
 猪助の兄
 大前より支那
 猪助の兄



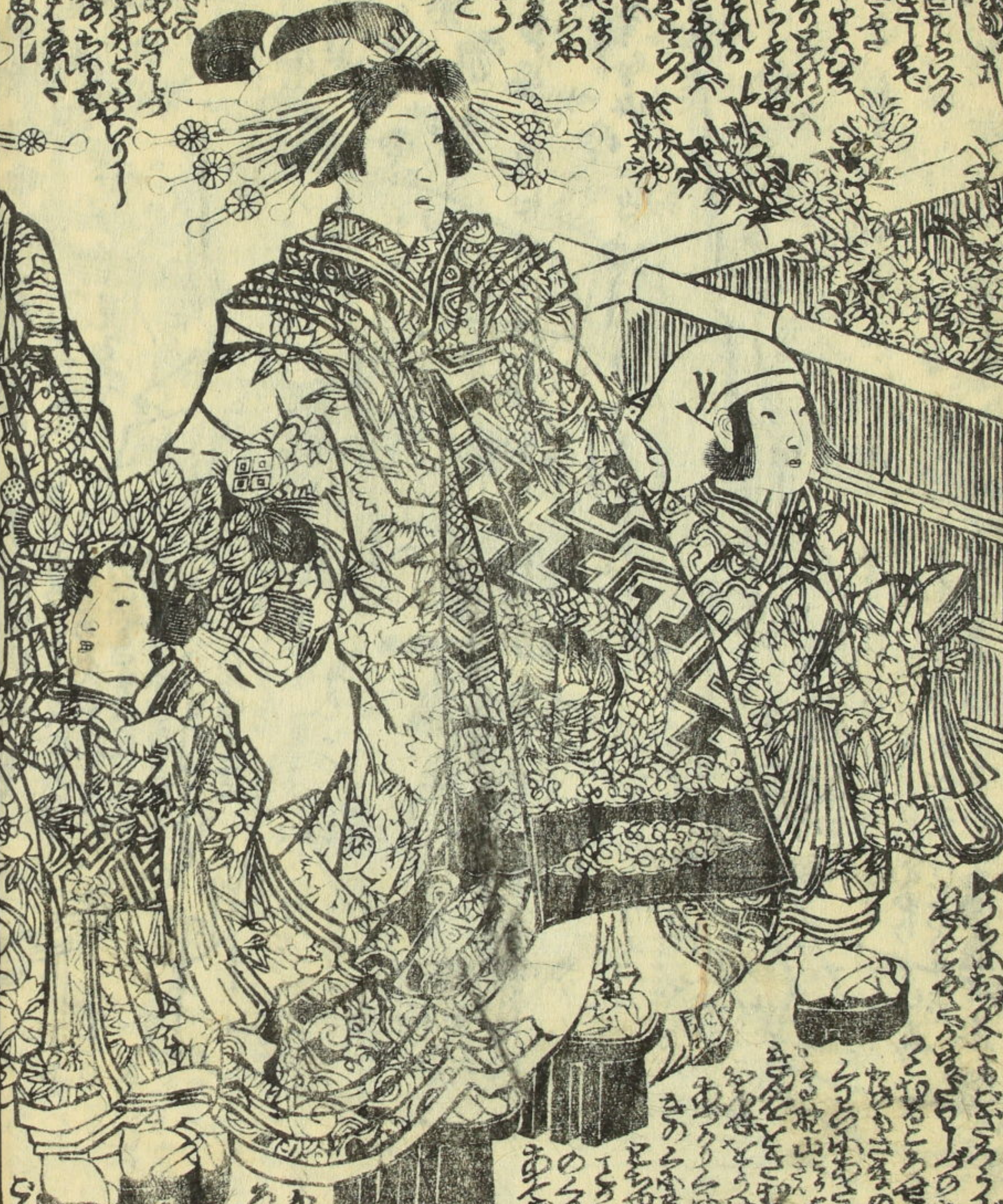
大前より支那
 猪助の兄

Vertical columns of handwritten Japanese text at the top of the left page, likely serving as a title or introductory commentary for the scene.

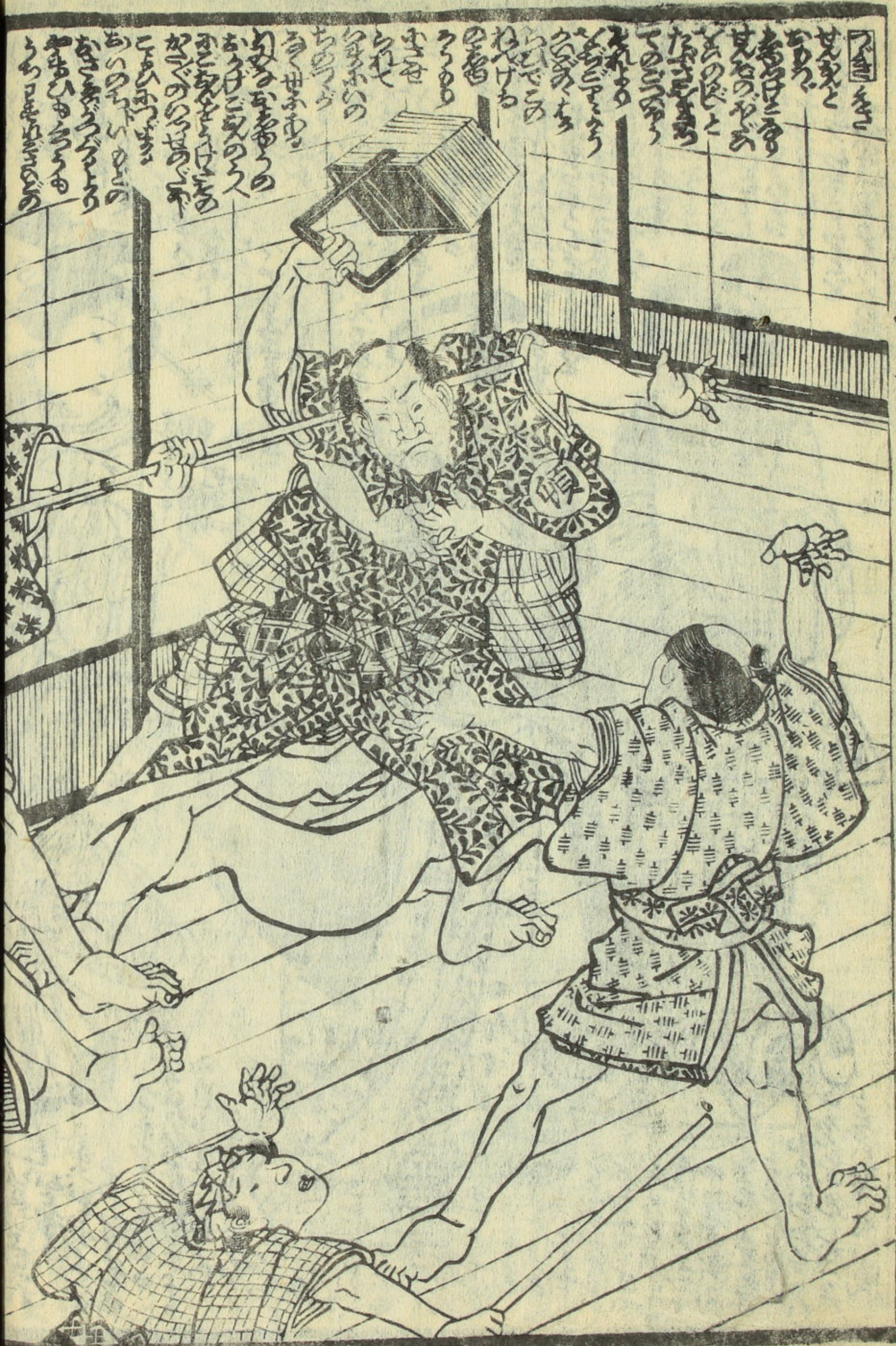


Vertical columns of handwritten Japanese text at the bottom of the left page, providing commentary or dialogue related to the illustration.

Vertical columns of handwritten Japanese text at the top of the right page, continuing the commentary or dialogue.



Vertical columns of handwritten Japanese text at the bottom of the right page, providing commentary or dialogue related to the illustration.





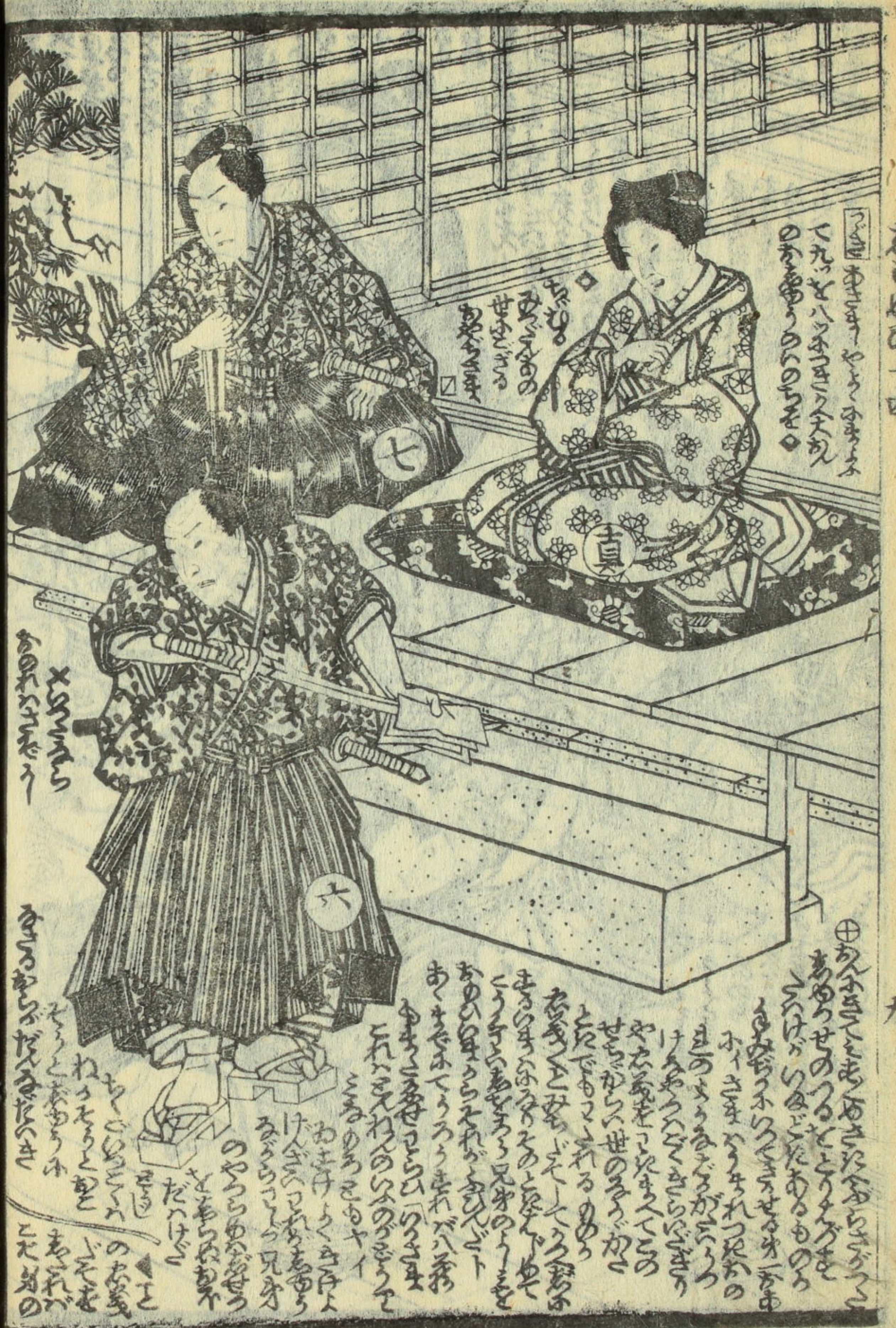
Handwritten text in the upper left corner, likely a title or introductory text for the scene.

Handwritten text in the upper right area, possibly describing the characters or the setting.

Handwritten text in the middle right area, continuing the narrative or dialogue.

Handwritten text in the lower left corner, possibly a concluding note or a specific detail.

Handwritten text in the lower right area, likely a continuation of the scene's description.



Handwritten text in the upper right corner of the right page, possibly a title or introductory text.

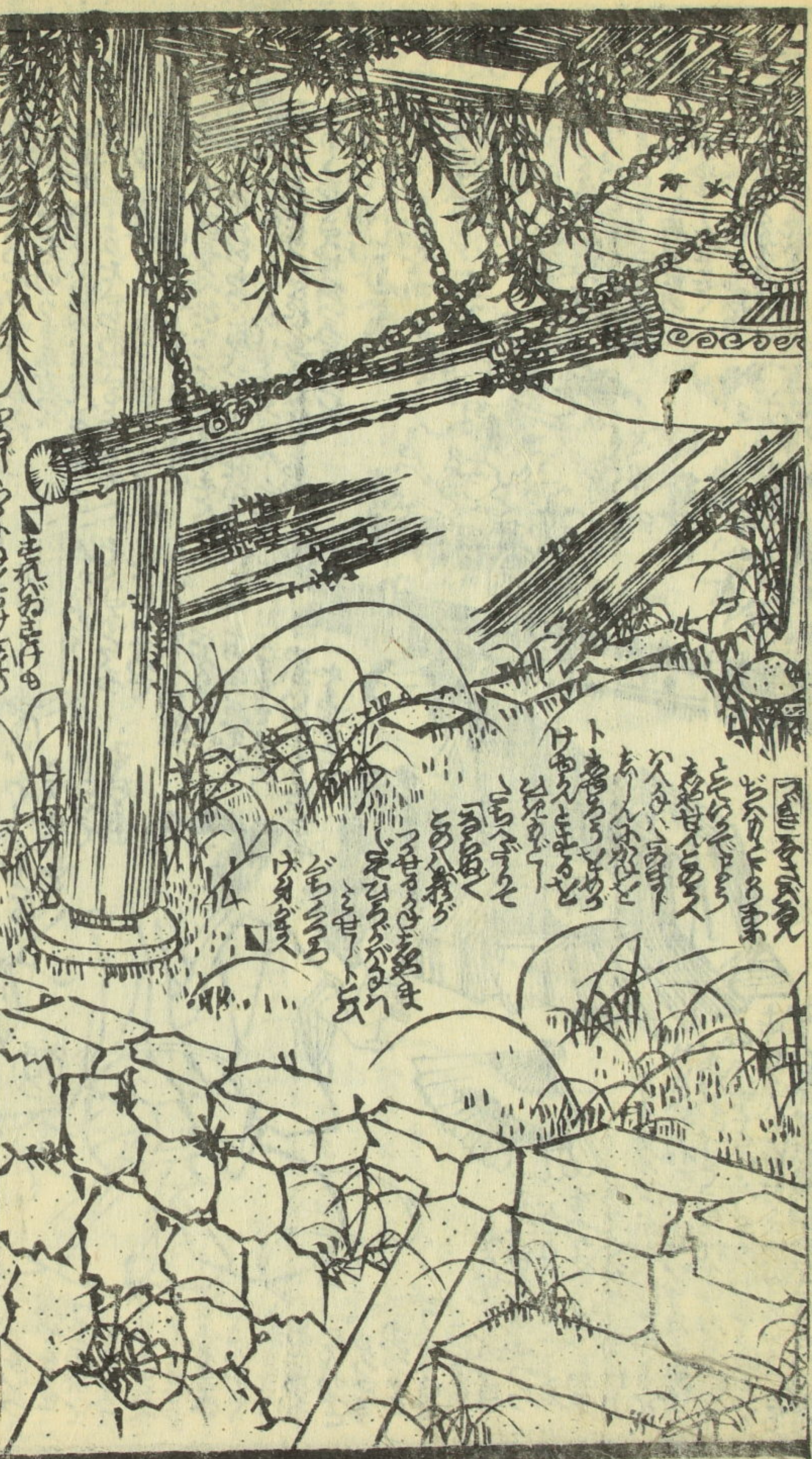
Handwritten text in the middle left area of the right page.

Handwritten text in the lower left area of the right page.

Large block of handwritten text in the lower right area of the right page, likely a detailed description or dialogue.



種員作國貞画





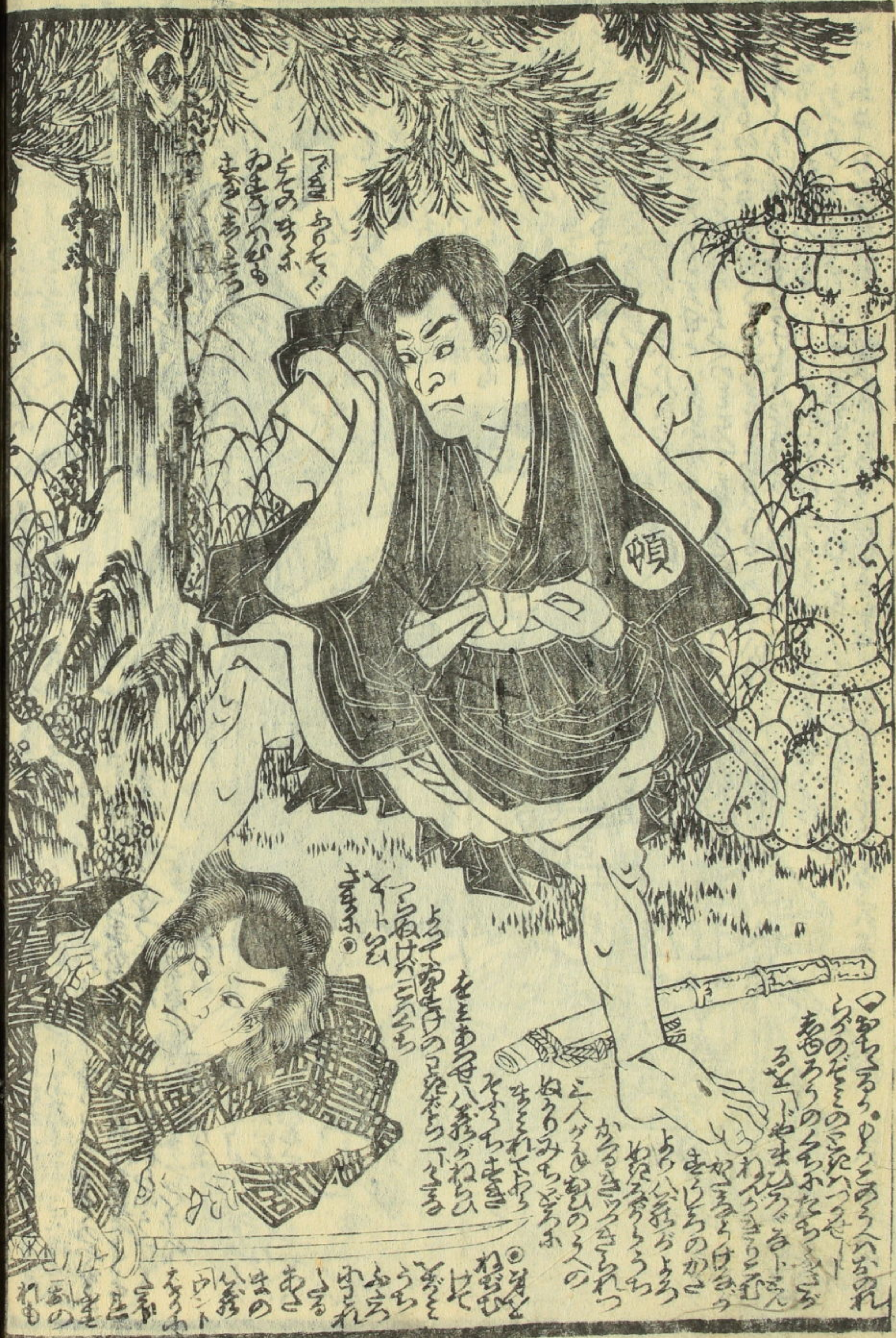
東の山

山崎の山崎
山崎の山崎
山崎の山崎
山崎の山崎
山崎の山崎

かみかみ
かみかみ
かみかみ
かみかみ
かみかみ

かみかみ
かみかみ
かみかみ
かみかみ
かみかみ

かみかみ
かみかみ
かみかみ
かみかみ
かみかみ



山崎の山崎
山崎の山崎
山崎の山崎
山崎の山崎
山崎の山崎

かみかみ
かみかみ
かみかみ
かみかみ
かみかみ

かみかみ
かみかみ
かみかみ
かみかみ
かみかみ

かみかみ
かみかみ
かみかみ
かみかみ
かみかみ



元仁元年申

元仁元年申

久遠集

十四

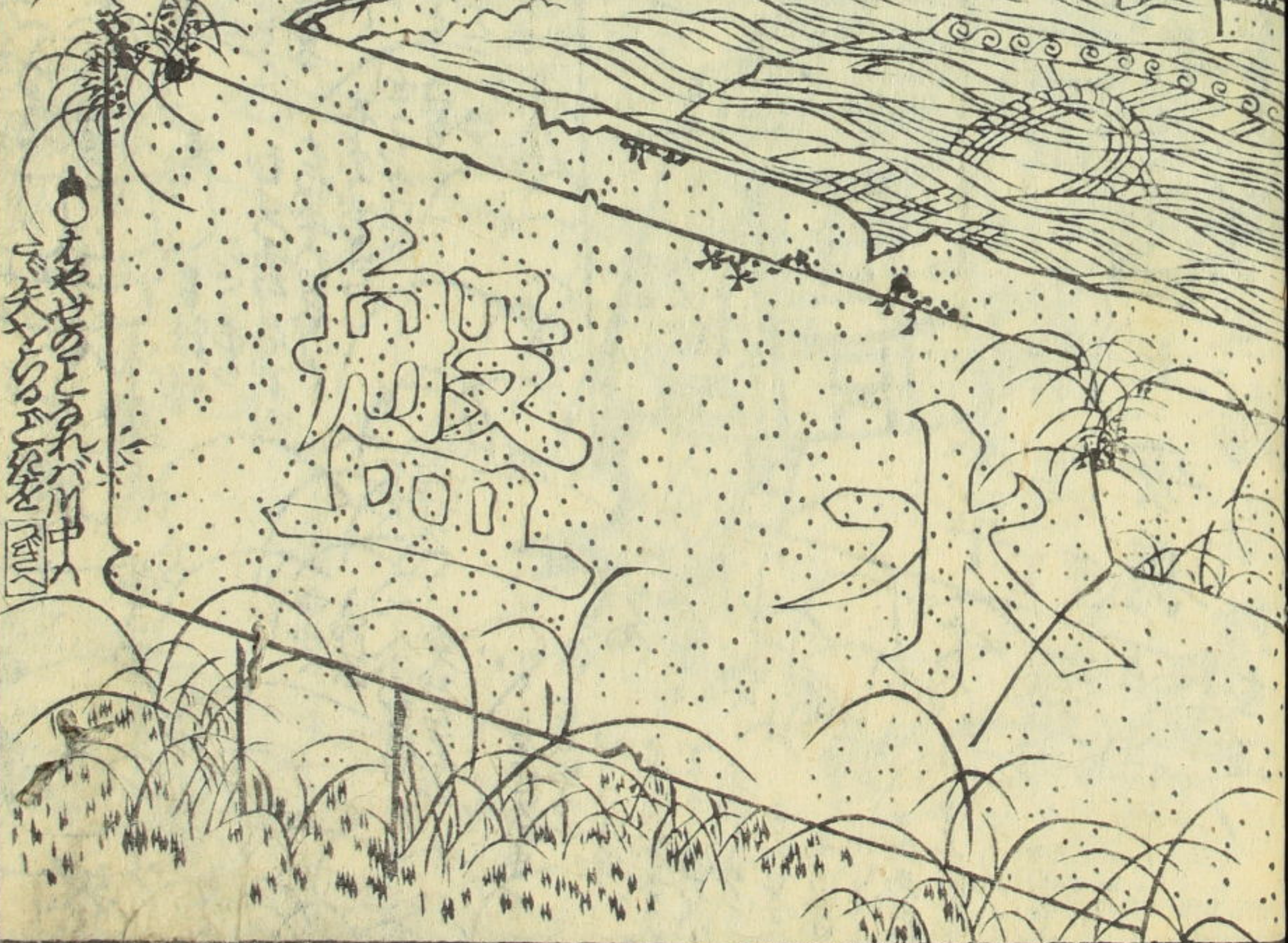
元仁元年申

十四

Vertical columns of handwritten Japanese text (kuzushiji) on the left page, surrounding the illustration.

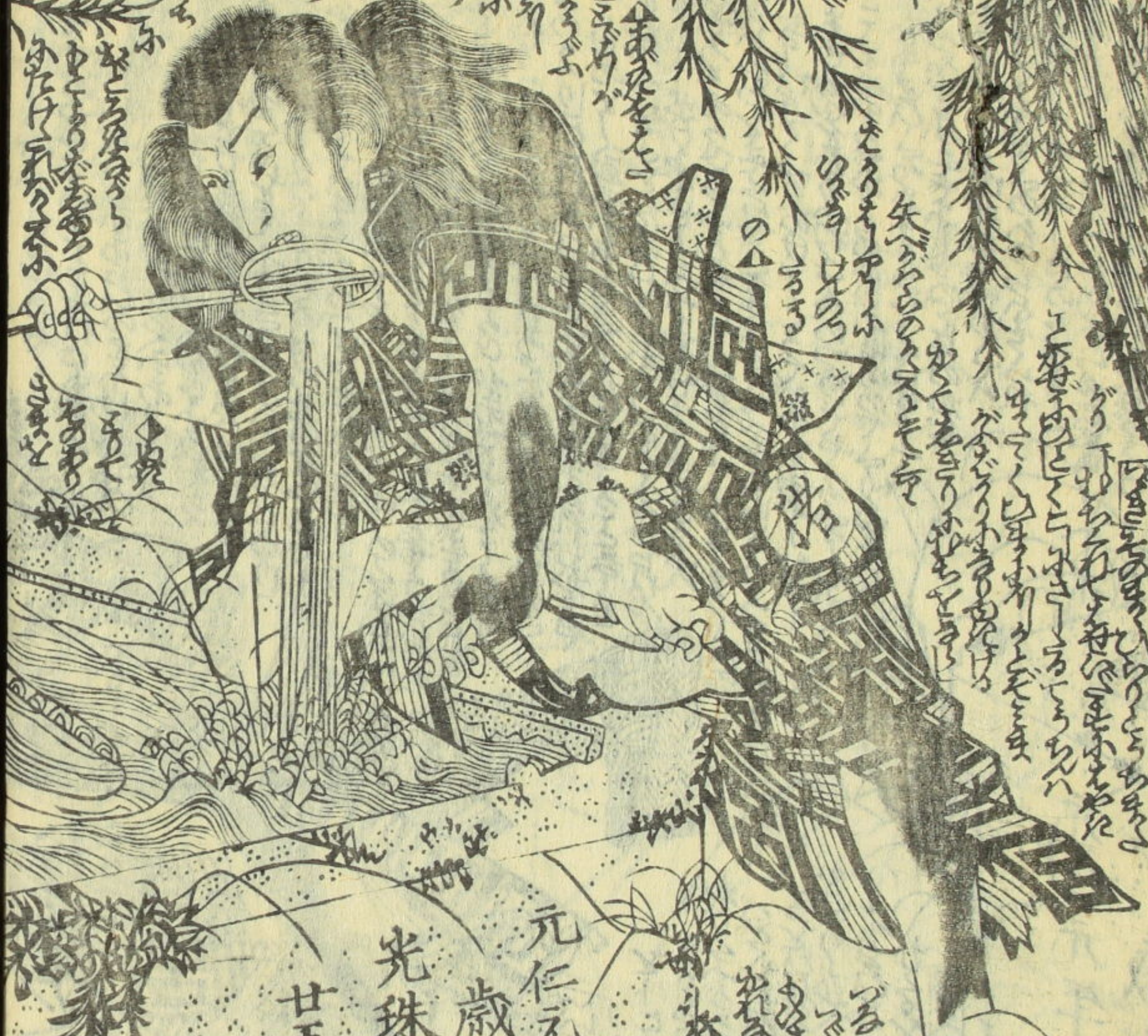
Vertical columns of handwritten Japanese text (kuzushiji) on the right page, surrounding the illustration.

此の山に
 ありては
 水は清く
 山は静か
 人の心も
 静かなる
 ことなり
 此の山に
 ありては
 水は清く
 山は静か
 人の心も
 静かなる
 ことなり



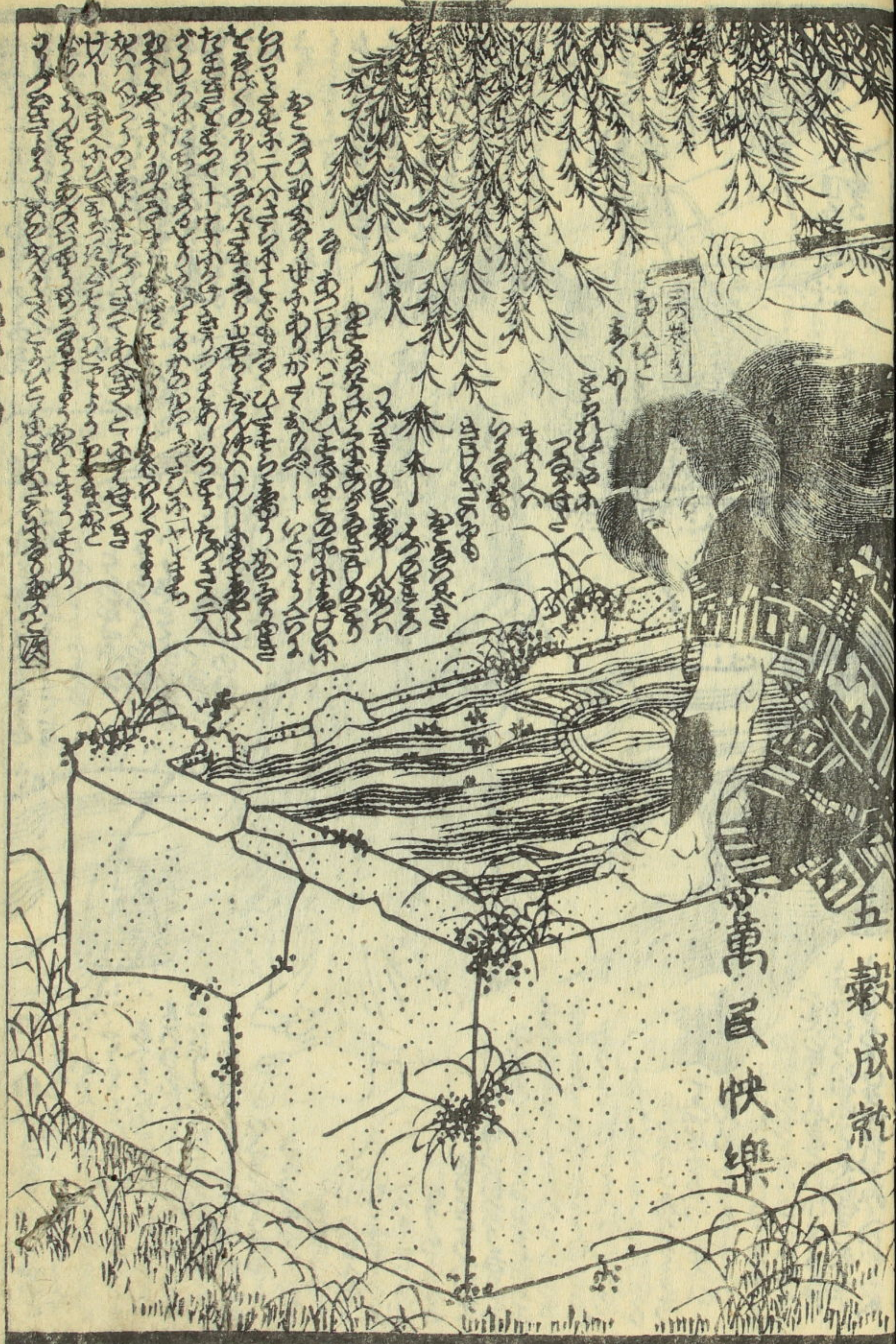
水
 盤
 血

此の山に
 ありては
 水は清く
 山は静か
 人の心も
 静かなる
 ことなり



元仁元年甲申
 歳次龍集
 光珠山拾華禪寺
 廿五世現住榮快

此の山に
 ありては
 水は清く
 山は静か
 人の心も
 静かなる
 ことなり



萬民快樂

五穀成就



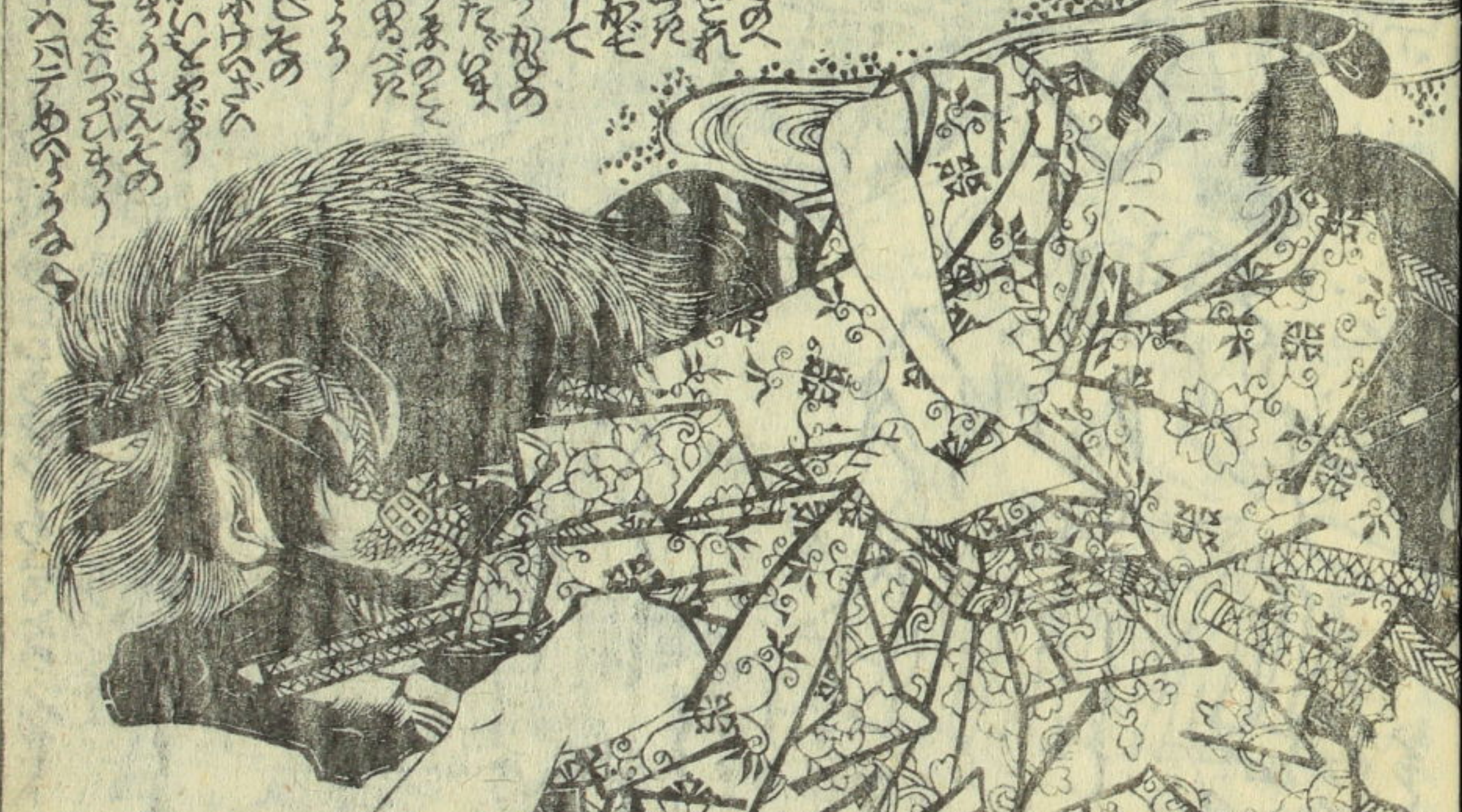
茶平

土安穩

四の巻

Handwritten text in the upper left corner of the left page, including the characters '七ツク' and '七ツク'.

Handwritten text in the upper middle section of the left page, including the characters '七ツク' and '七ツク'.

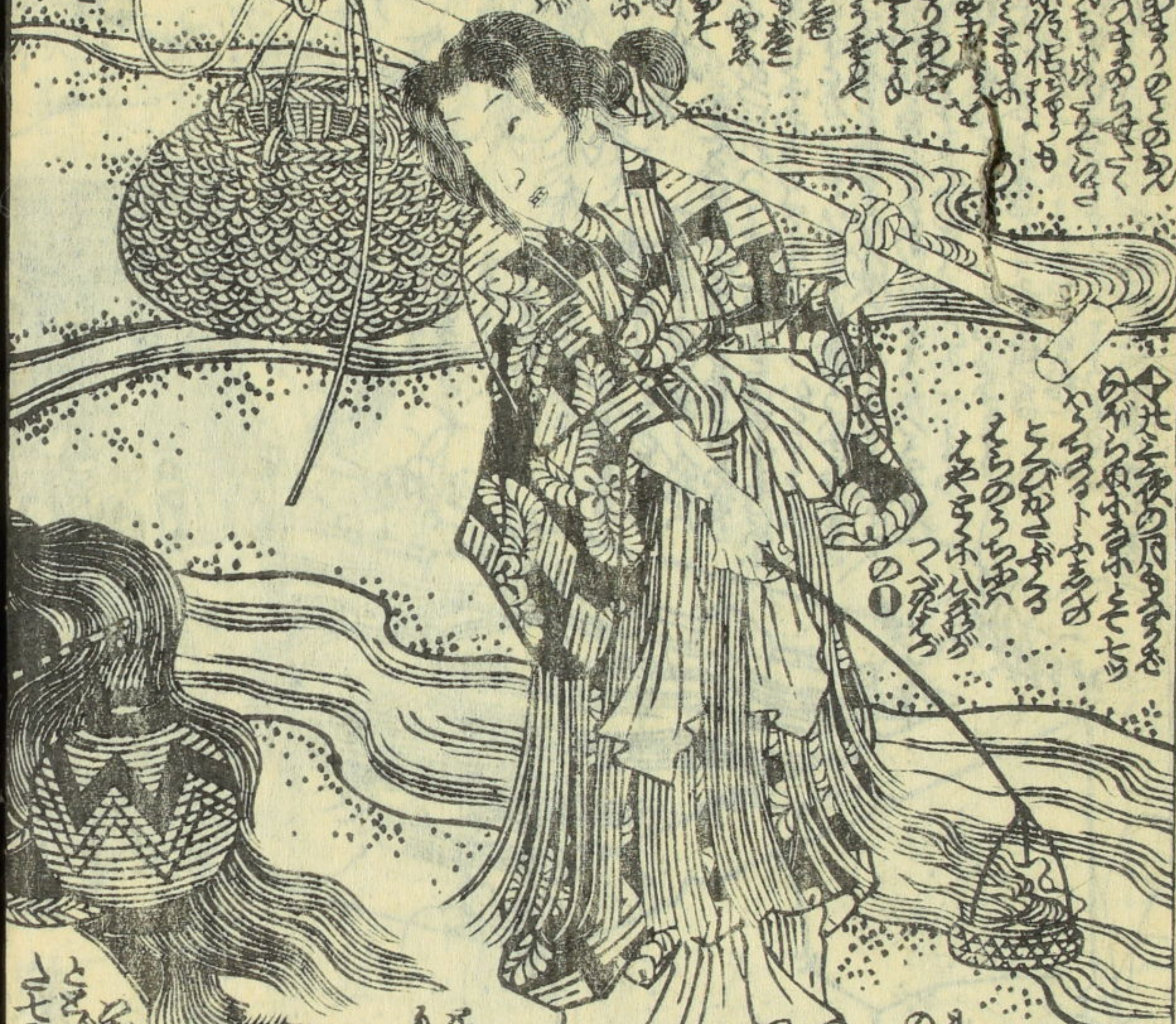


Handwritten text in the lower section of the left page, including the characters '七ツク' and '七ツク'.

Vertical text on the left margin of the left page.

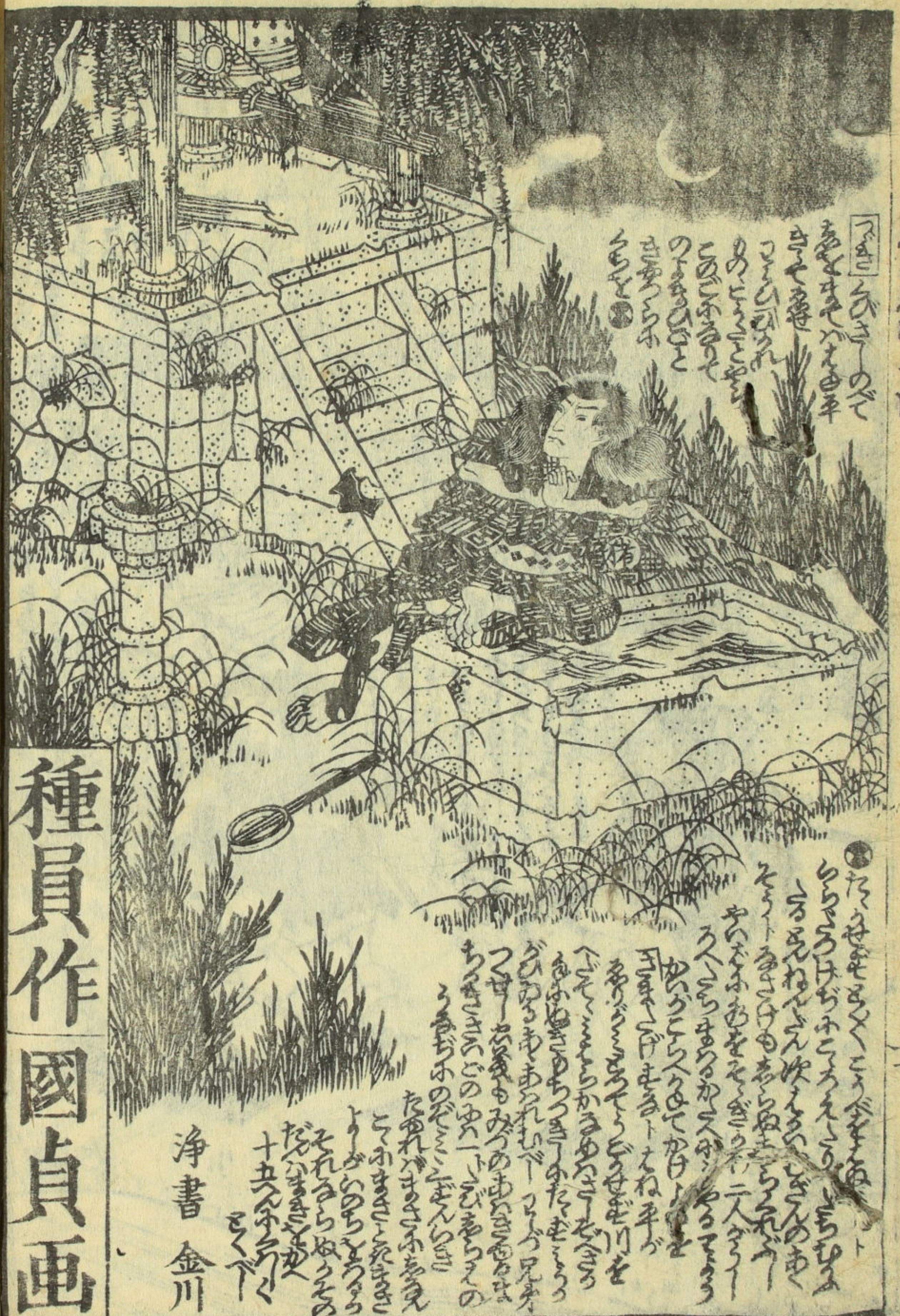
Vertical text on the left margin of the left page.

Handwritten text in the upper left corner of the right page, including the characters '七ツク' and '七ツク'.



Handwritten text in the lower section of the right page, including the characters '七ツク' and '七ツク'.

Vertical text on the right margin of the right page.



ついでに...
 ちりめん...
 ちりめん...
 ちりめん...
 ちりめん...
 ちりめん...

ちりめん...
 ちりめん...
 ちりめん...
 ちりめん...
 ちりめん...
 ちりめん...
 ちりめん...
 ちりめん...
 ちりめん...
 ちりめん...

浄書 金川

種員作 國貞画

癸 七草四郎

若菜姫

あゝあひ譚

四十編 柳亭

種彦作

癸 新目録

二君に仕へぬ
 忠臣の心
 賢女の鏡

柳春秋色櫻

初編 山々亭

有人作

地本草紙問屋 板元 廣岡屋 幸助

新製

家持香

北極道を

あふ

わくとせ

あふ

あふ

あふ

人形町

あふ

