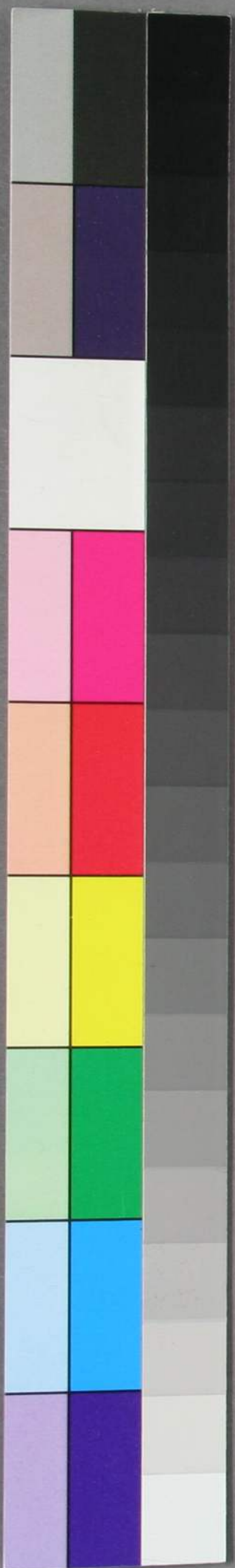


續膝栗毛十編
上

13
3124
19



拾八
上

山行よ、こころをこころに
 移ちみらるる馬のめひさ
 らののたをさうじさうな
 らもきんしやれののの
 道なきしなしてよくのあも
 らしにさる巨燧きくの
 ちんちんちんちんちんちん

十國志一

人と人

六州園

附言

去其後松麻心くかへは善光寺と草津の温湯あつたの
 ありむく大釜通とくお浅間山れく後山仲をり見見
 岡のめぐしきやうを九編目の強向とせまゆにあつた初秋の頃
 よる行妙小松の伊奈街道大出邑よて書画の舎あつた
 権あつたは小山岸辟地の人まであはれひに供のちんちん



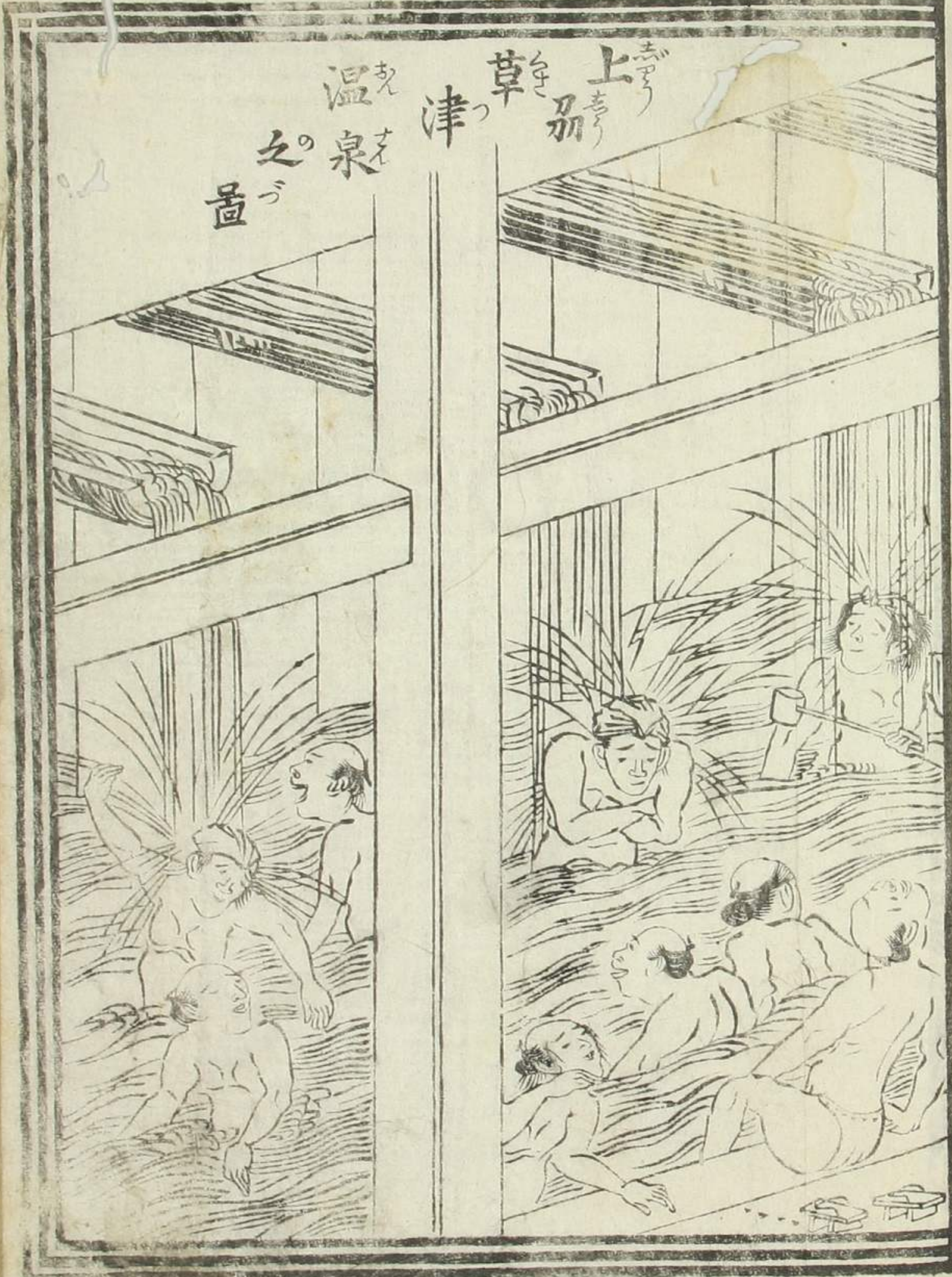
上下の
 あら湯の
 山
 思
 三つね

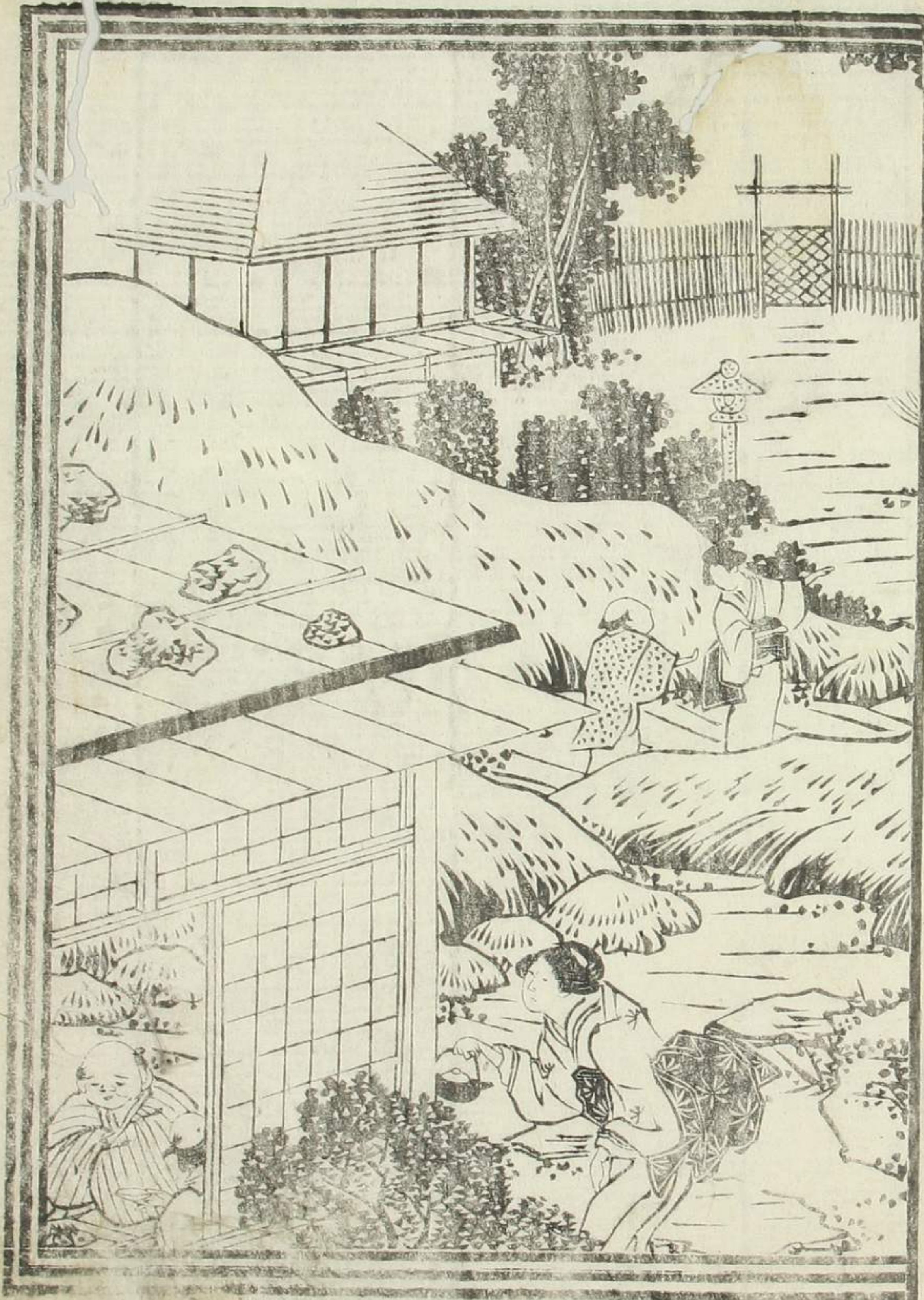


上別
 あさまやま
 浅間山
 之が
 音

晉齊橋文邦

あ
 深
 月
 十返舎
 九



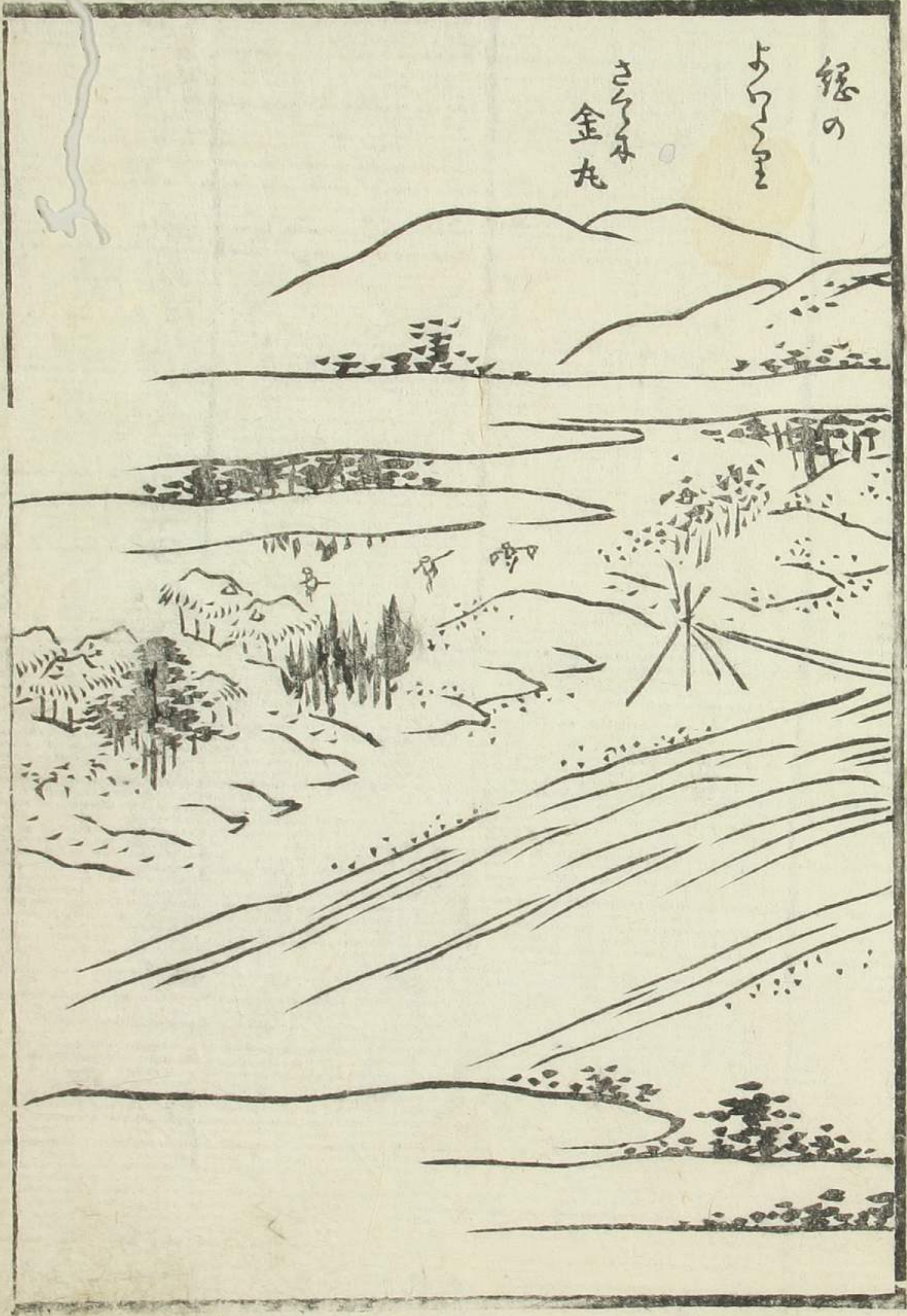


名流玉座とて國々此名を譽と致果生うつゝの
 携り其形々右十編本のうち八冊に星上の法を呈
 したるを今も呈せんとすは後尾十一編の古評判、星
 希つて其れを著

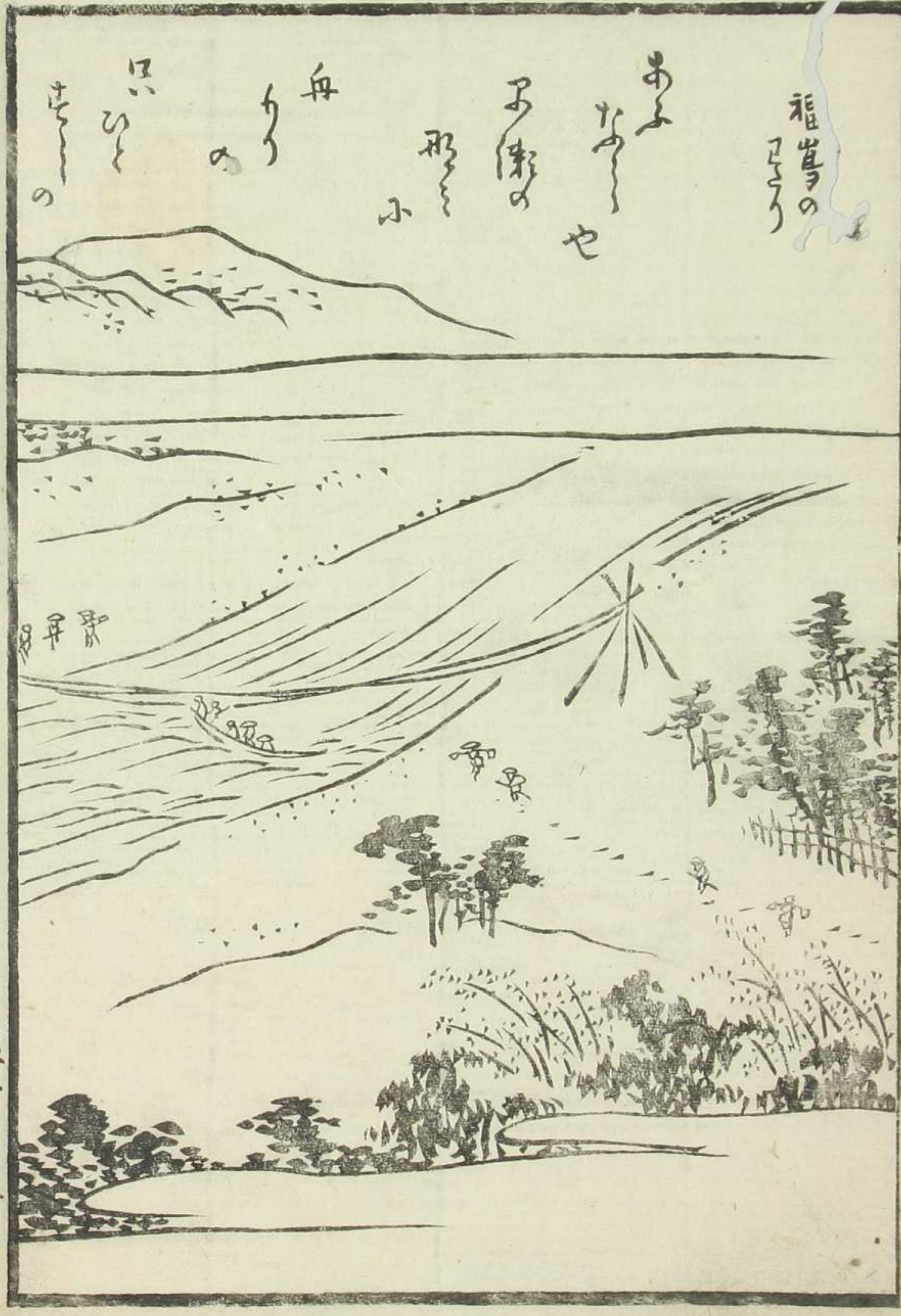
上列草津 續藤栗毛十編 上冊
 温泉道中

東都 十返舎一九著

春の尊のへりも東形を空とかり。時をさへ青々
 しく新ふちふき。おきうけさの輝輝しうぬ。倍
 濃路の積ふちかきゆけが。鶏の舞ふま力を滑るを
 かり。初ね魚りりるりの入るも。さしどもも。船
 の生てをさうく。犀川のるま。金色の光を。鏡
 善光寺の利益のふりぬりのなす。街道乃



銀の
 ようき
 さくら
 金丸



福島の
 こころ
 あま
 なみ
 や
 子爵の
 形
 小
 舟
 の
 口
 の

十返上
 二

Handwritten text in a cursive script, likely a historical or scientific record. The text is written on a page with a dark border. It consists of several lines of text, with some words or phrases written in a larger, more prominent script. The text is written in a cursive style, with many loops and flourishes. There are some small annotations or corrections written above or below the main text. The overall appearance is that of a handwritten manuscript or journal entry.

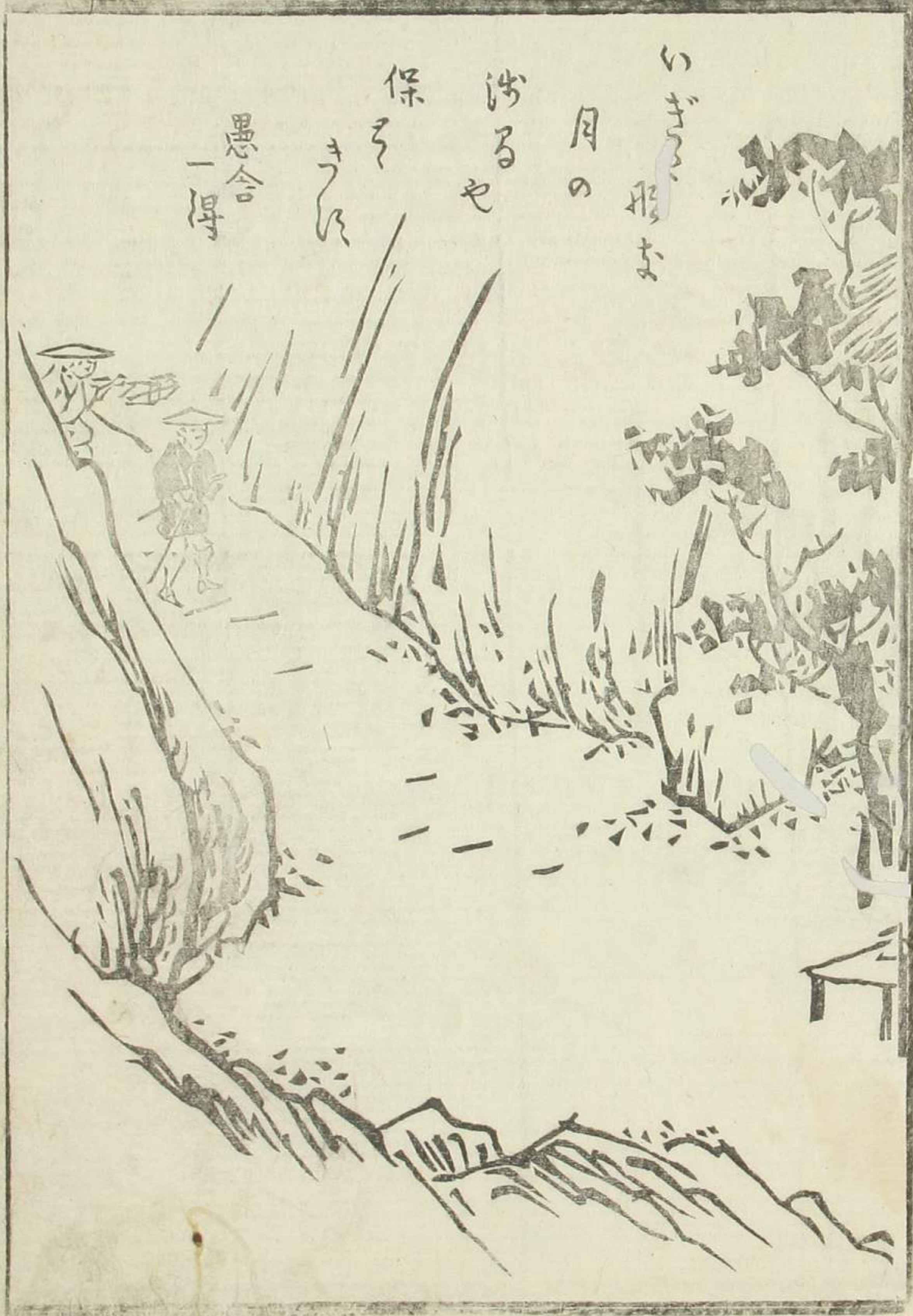
Handwritten text in a cursive script, similar to the text on the opposite page. It is written on a page with a dark border. The text is written in a cursive style, with many loops and flourishes. There are some small annotations or corrections written above or below the main text. The overall appearance is that of a handwritten manuscript or journal entry.



ツヤと
 峠
 十返舎



これの歌
 相生田氏小
 此等々々
 手製家の伝の
 かしら
 あつり
 人鬼の
 飛
 七
 六
 酒
 あつり



愚舎
一得

保
ろ
ま
の
り

月の

いぎ
形
ふ



仁礼宿より
大明神へ三川
大さきどんより
中のまへり
中の決より
まぶさへり
借沢より
甲より
ニリ
此あふま
村さくく
山のまむく
みて
街乃山の
うらと
ゆる
き

十一

いせやせう。いせ話ふるや。トこのころを

陰裏のふぬきぐうの争ひも

みんぞうのめ ぶまらぬのよこそ

とせよ。中の澤とつをたおした。流沢の建場小

つる。此所も谷内よにき軒あつて。千あまう乃

むさうら。き親にる背へぐふ茶あつて。きしつを

おのづうの人の心もあむめつま

茶あも 流澤の山家とくち

いせよまをしく体してま出るが。まべて此のりど村里

んえま。流間山のうら通あて。樹木さうふるく。ま

つうの孝子もあう。をあも乃として。退屈のあまうふ

アイトりあり。神のうらかりうら。移入ちて。晩のこめう

も。ろくまやアあるあうら。無よひら川流向があるや

ま。ちんどもあうら。龍耳と二首はるうて。こまうて見

やうぶやア移入うら。その川ありう裡ごの。トとくおま

いせと出るよ。ちんどもあうら。このころのりかのがこ首





かく草^{くさ}律^{りつ}の温^{ぬる}泉^{いづみ}をぞい^いて^て系^{けい}
あひが 生^なる^る 其^{その}の^の多^た律^{りつ}の^の末^{すえ}を^をぞい^いて^て系^{けい}
 今^{いま}を^をさう^うと^とひ^ひく^く湯^ゆの^の花^{はな}

續藤栗毛十編上冊終

十
上

