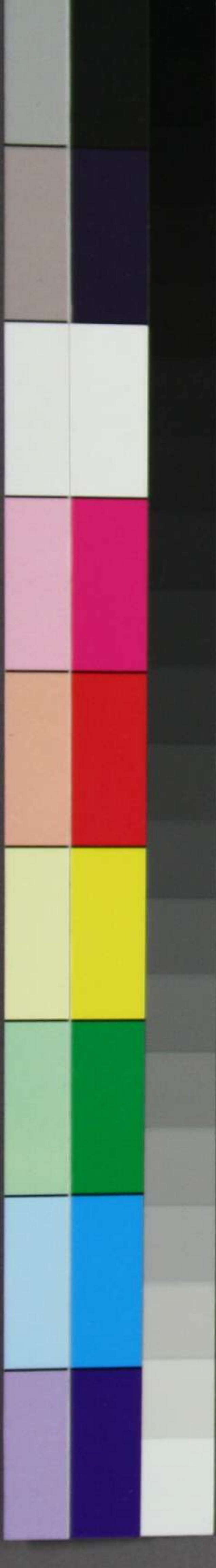


曲亭馬琴著

傾城水滸
傳第士編

歌川國安画
下帙卷之下

13
3087
37





威の之の魁
 野の虚假
 狐之所為

似而非
 疾風起夜戰者
 足羽新司
 綾重

雷
 忍

十一
 二
 三
 四
 五
 六
 七
 八
 九
 十



羅衣の女童
 陽飲

小夜礎字の
 山造平あはれ
 まつる平
 夢のうた

頼
 宗
 宗

其日の懐

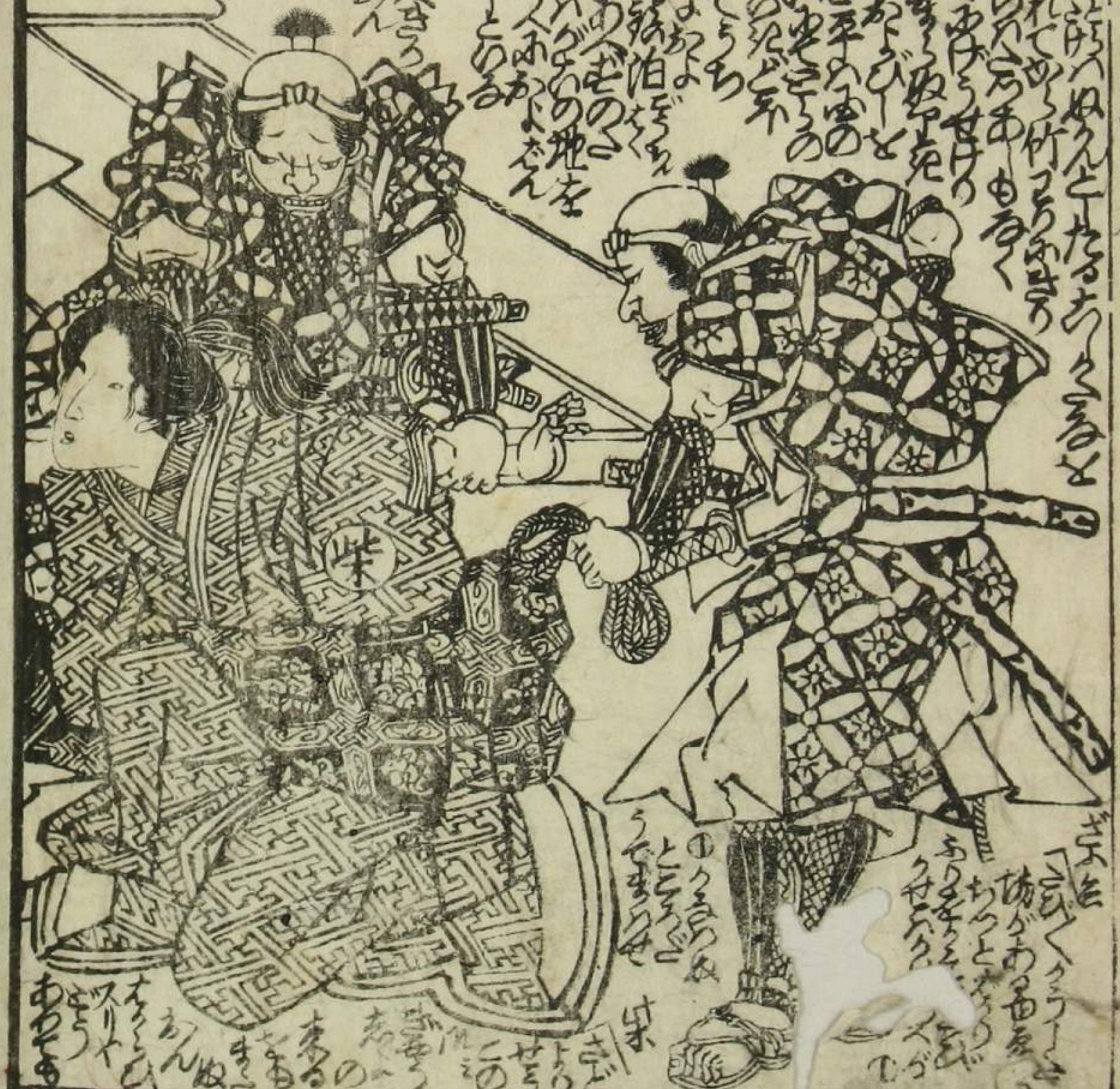
十一
 二
 三
 四
 五
 六
 七
 八
 九
 十



つひのそとに...
 城内...
 子...
 上...

同左の上と...
 城内...
 上...

上...
 城内...
 子...



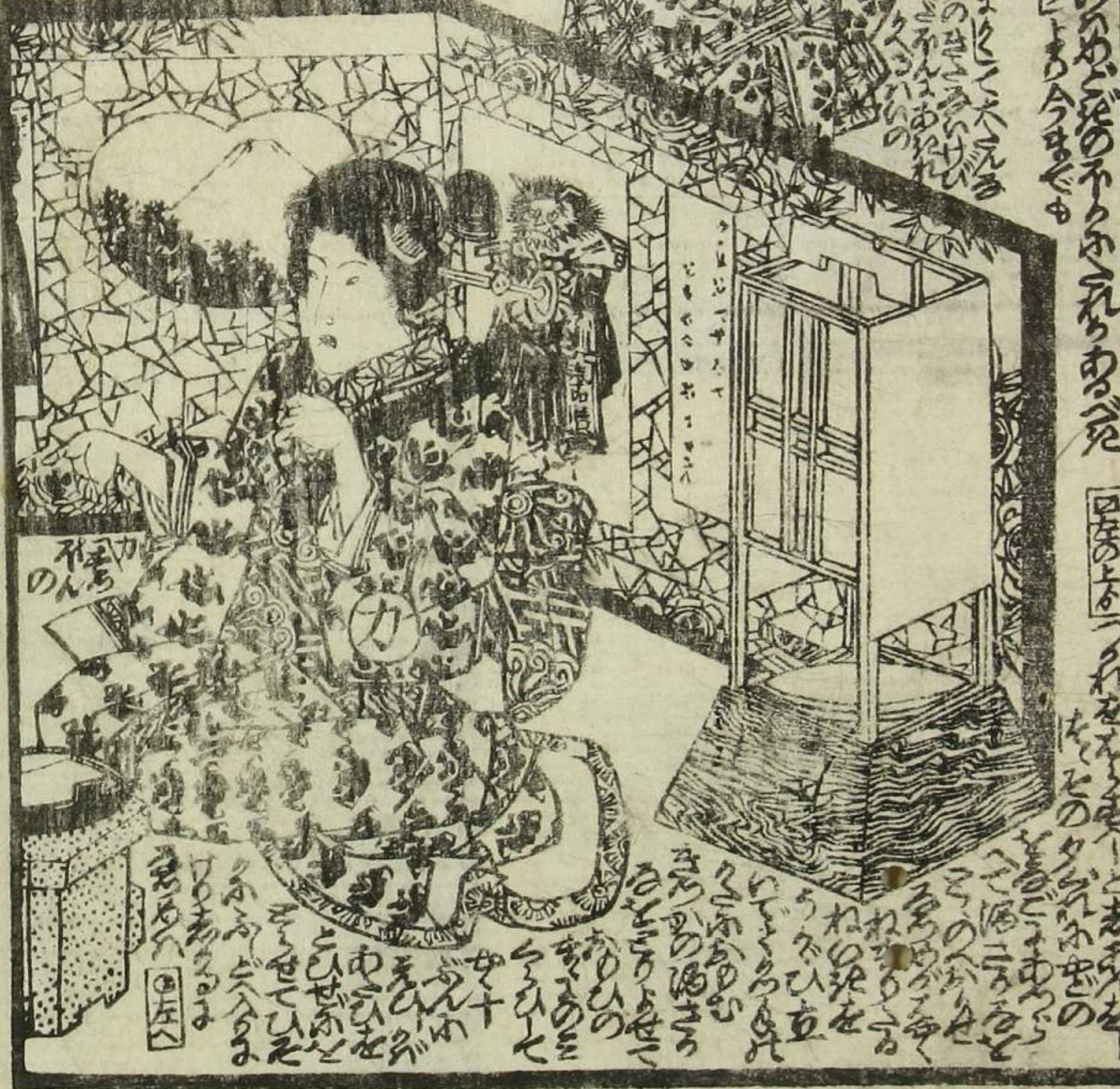
上...
 城内...
 子...





トシノ...

大層の事だ... 江戸の浮世草子... 大層の事だ... 江戸の浮世草子...



大層の事だ... 江戸の浮世草子... 大層の事だ... 江戸の浮世草子...

大層の事だ... 江戸の浮世草子... 大層の事だ... 江戸の浮世草子...







賢女 義婦

女水滸傳

曲亭馬琴著 第十三編 一陽齋豐國画

今様伊勢物語

七編 笠亭仙果 八編 五雲亭貞秀画

國字水滸傳

七編 松亭金水譯 一勇齋國芳画

地本錦繪製本所

東都兩國吉川町 大黒屋平吉

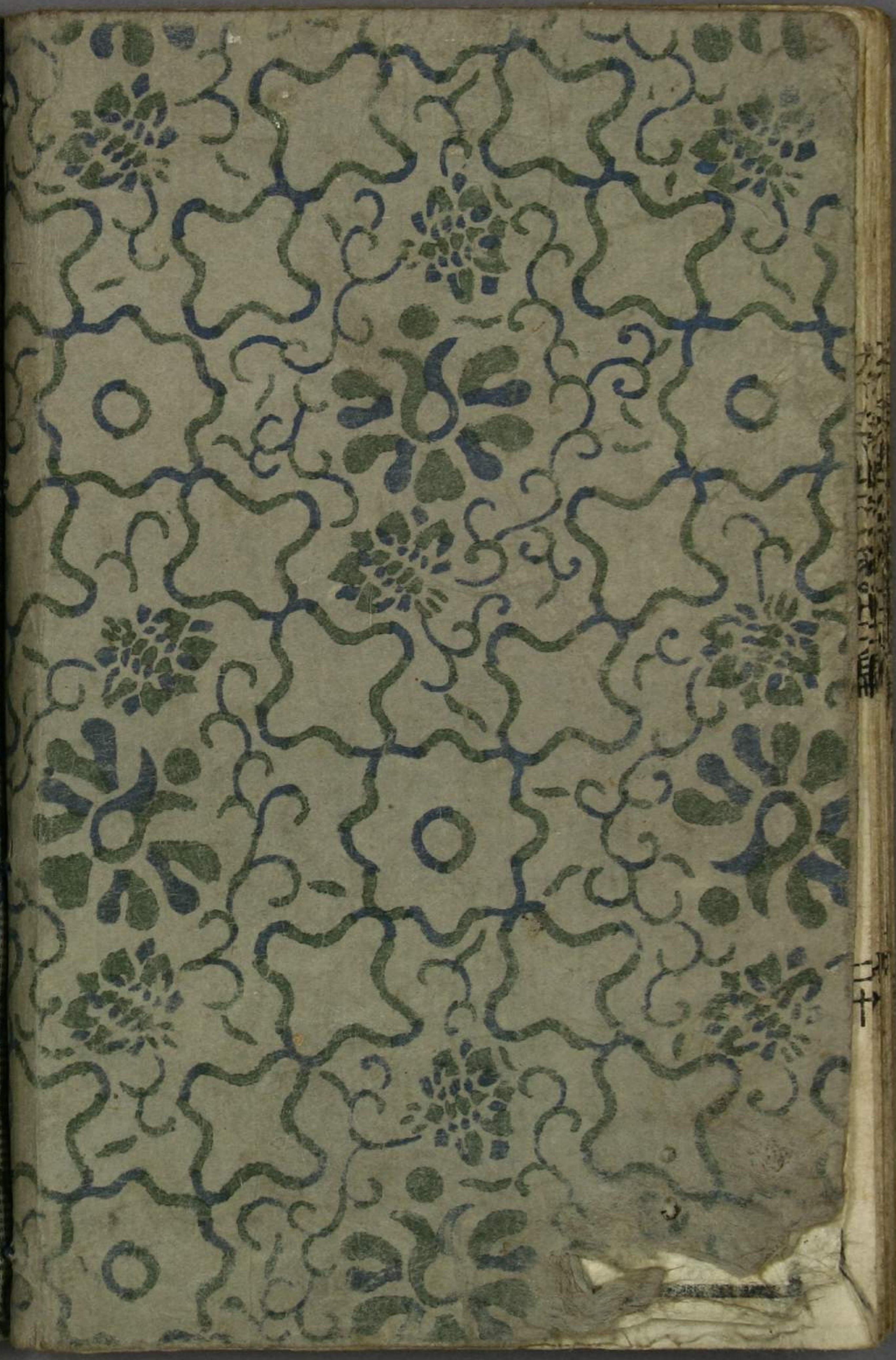
家傳神女湯... 精製奇應丸... 能胆黒丸... 婦人... 製菓... 弘所...



國安画

馬琴今作

二十



曲亭馬琴著
歌川國安画

千里必究

賢女けんぢよ
義婦ぎふ

女をんな水みづ滸こ傳でん

東都兩國

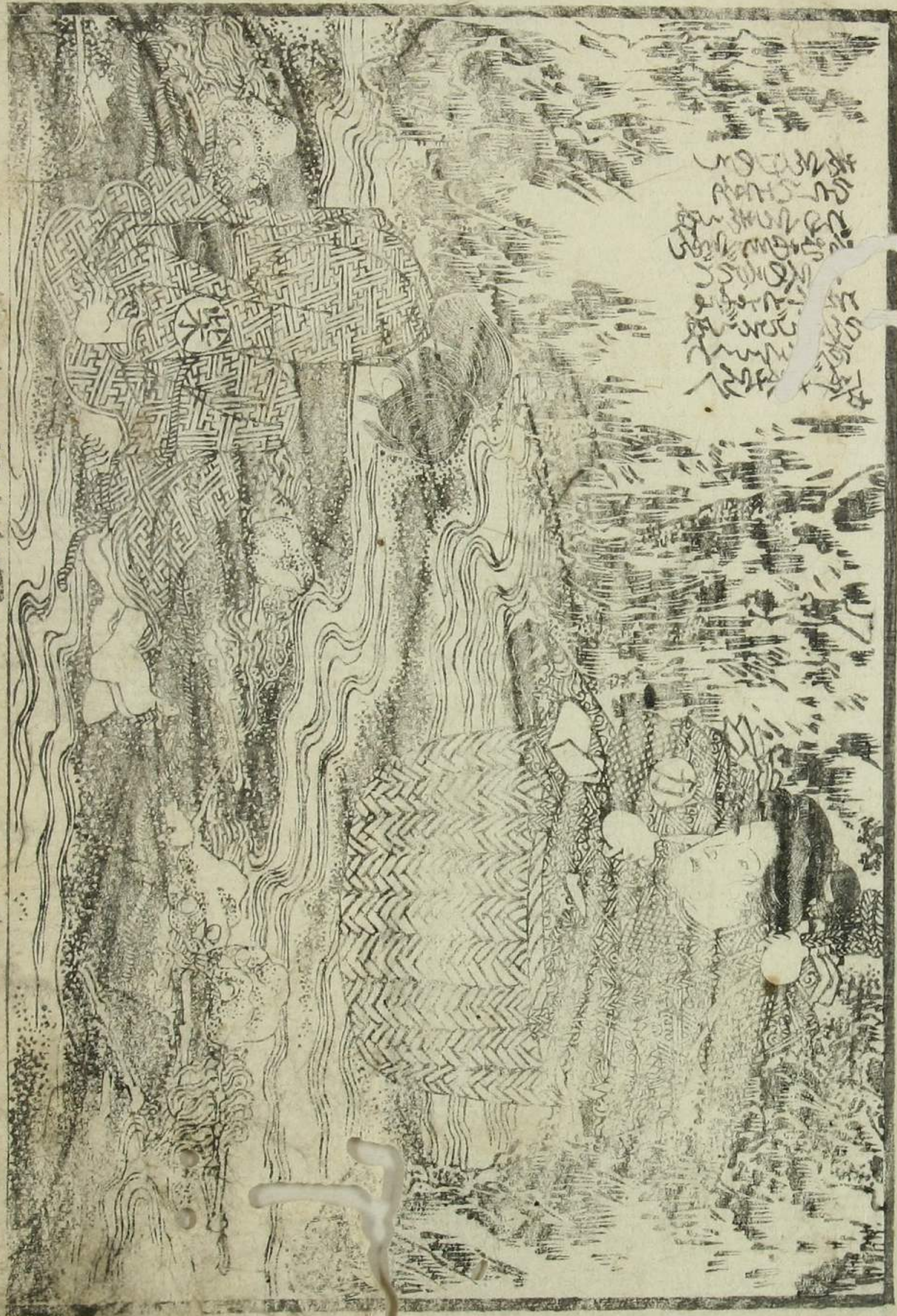
大黒屋平吉梓

十二編 下帙

五



鳥有りの仙世... (Vertical text columns surrounding the illustration, likely a preface or commentary.)



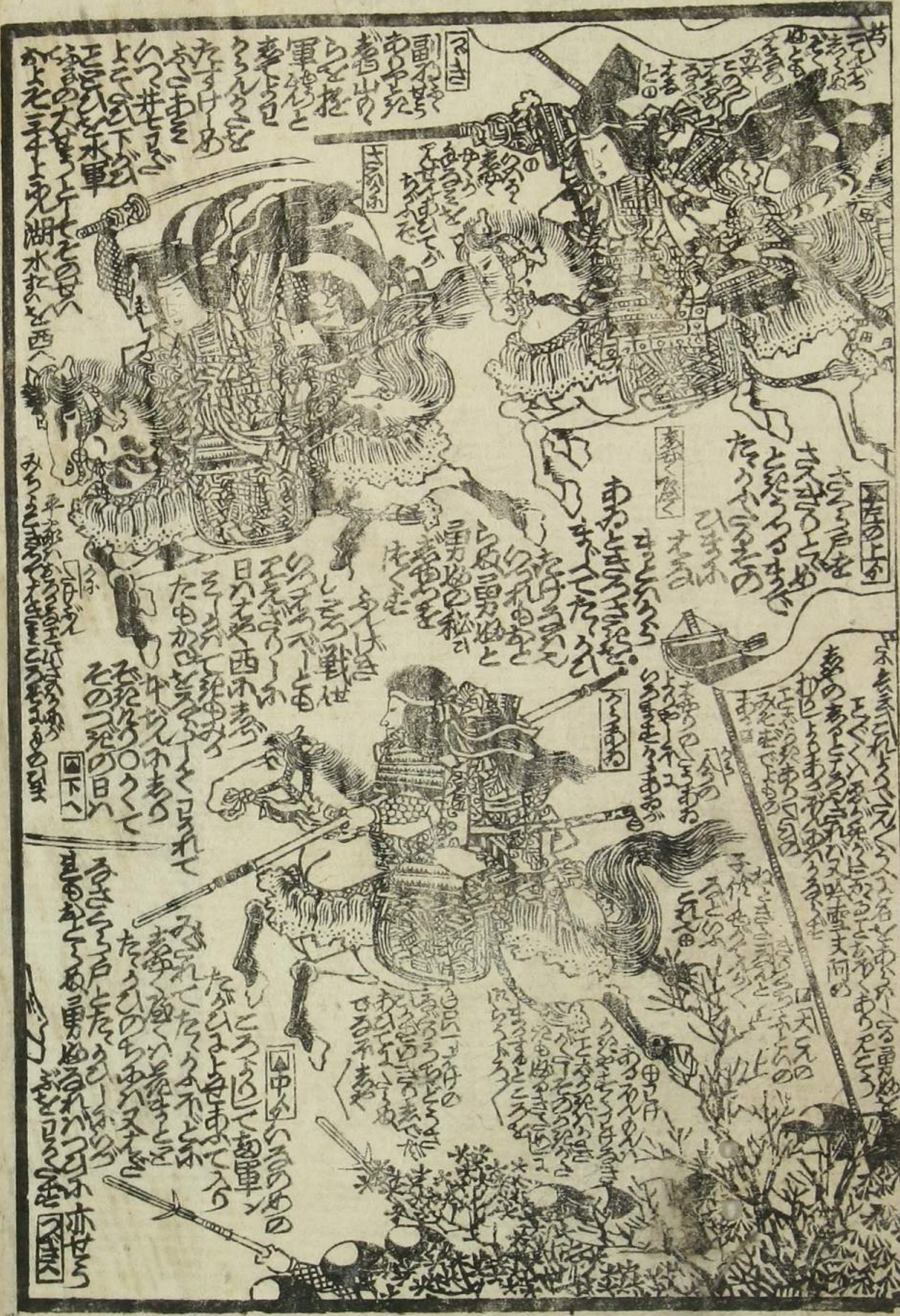
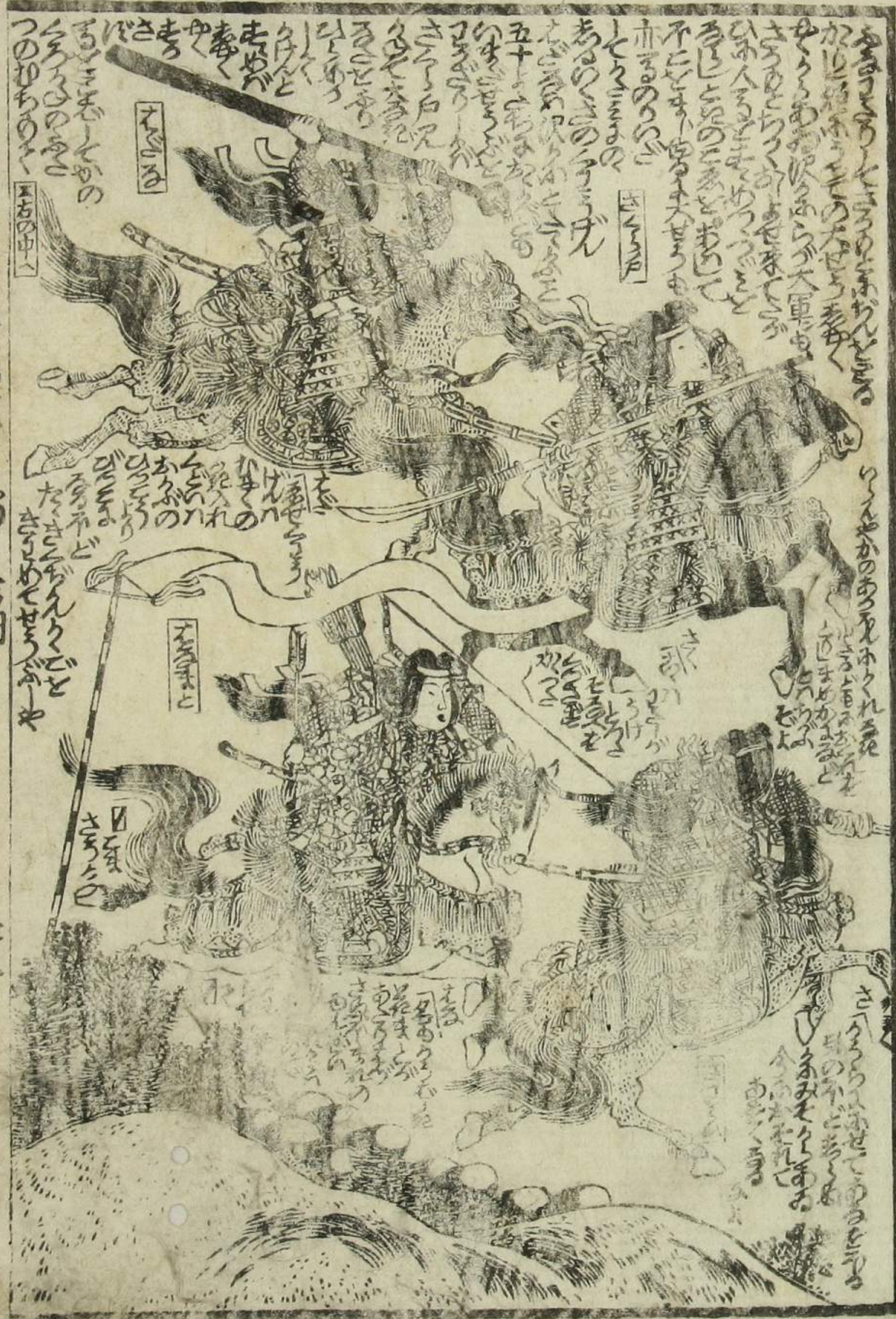
Handwritten text in a vertical column, likely a title or descriptive label for the illustration. The characters are in a traditional East Asian script, possibly Chinese or Japanese.

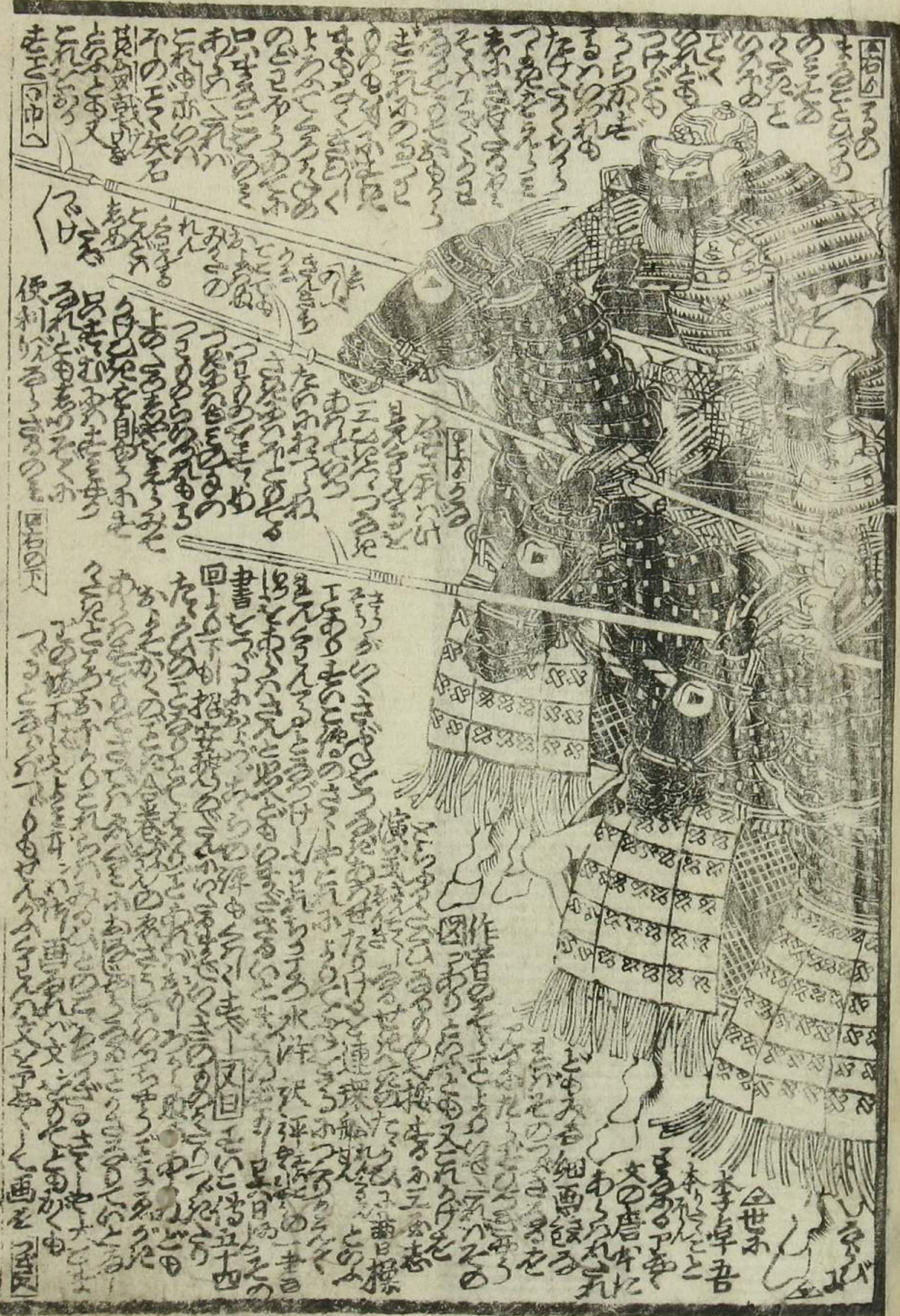
A large block of handwritten text, organized into several columns. The text is written in a cursive or semi-cursive style, characteristic of historical East Asian manuscripts. It appears to be a detailed account or commentary related to the illustration on the left page.

Additional handwritten text located at the bottom of the right page, possibly a signature or a specific note.

Text written vertically along the right edge of the page, likely serving as a marginal note or a reference.







この armor の
つくりは
きつて
おもしろい
ものなり
と云ふ
べし
其の
つくり
は
きつて
おもしろい
ものなり
と云ふ
べし

この armor の
つくりは
きつて
おもしろい
ものなり
と云ふ
べし
其の
つくり
は
きつて
おもしろい
ものなり
と云ふ
べし

この armor の
つくりは
きつて
おもしろい
ものなり
と云ふ
べし
其の
つくり
は
きつて
おもしろい
ものなり
と云ふ
べし



この armor の
つくりは
きつて
おもしろい
ものなり
と云ふ
べし
其の
つくり
は
きつて
おもしろい
ものなり
と云ふ
べし

この armor の
つくりは
きつて
おもしろい
ものなり
と云ふ
べし
其の
つくり
は
きつて
おもしろい
ものなり
と云ふ
べし

この armor の
つくりは
きつて
おもしろい
ものなり
と云ふ
べし
其の
つくり
は
きつて
おもしろい
ものなり
と云ふ
べし

賢女 義婦

女水滸傳

曲亭馬琴著 第十三編 一陽齋豐國画

今様伊勢物語

七編 笠亭仙果閱 八編 五雲亭貞秀画

國字水滸傳

七編 松亭金水譯 一勇齋國芳画

地本錦繪製本所

東都兩國吉川町 大黒屋平吉

家傳神女湯... 弘所元盛野中... 下... 考... 其湖水...



