

鹿目判十良  
袖崎千彌  
南色梅早咲

13  
3081



南  
色

特  
へ13  
3081

昭和九年  
七月二日  
購求



百姓曾次郎

妹於由伎

浦波の近臣

犬飼伊丹之助

後小  
俠客丹助



或人の海に身をまかせしは日  
國にまぐさぬはたしむるは  
五月にけしはたしむるはたし  
二三月にけしはたしむるは  
いれしはたしむるは  
貞徳

花房千弥  
後小  
袖崎千弥



おと貞徳が著し  
権打の追加  
いんまのり

三

三



鶴林寺の悪僧  
 泥田坊後小是

期



鹿目判十郎  
 後小  
 刀屋半七

藝子  
 阿花

浦波多満之助市井島弁才天  
 信心はちのるが夜の夢  
 明見たる劍と一の白蛇  
 来ると見て夢覚ゆ人不思議  
 や枕上ホ一振の劍あり則白蛇  
 九と号秘藏し日のりと  
 さん



南色梅早咲

一

元道の言上二人の情

柳亭種彦作

廿一卷

昔浦波多満の助とり又市井名阿波の國小中しく文武と車の  
 兩輪と賞罰ありきふふありし忠臣の士あり麻呂  
 御た信門同判十郎の足先又丈綱伊丹の助さどいひて  
 天然豁達なる者も多うり同家申ふは房千孫とりよ  
 少人生質人ふききまふおふん人たふれは色バ人ぐ  
 とさふらぬかけ多ふ東ふおびかりけふ孫父いごさふ  
 言て毎の一人ありたるが喜のほり風のさちと歩水垂  
 月の初ふささ人の數ふりりたれびふ孫がさげぬいせんうさ  
 さく則若のちがふ孫林も人葬をみ十日のあんのち中孫  
 孫がひささくせんさふさうさうして母の墓ふちむさ  
 念仏よりあち他ふさうりたるとせ

印

南

廿





















Handwritten text in the upper right corner of the page, written in a cursive style. The text appears to be a list or a set of instructions, possibly related to the illustration or a general note.

Handwritten text in the lower right corner of the page, continuing the list or instructions. The text is written in a similar cursive style to the upper section.



Handwritten text in the upper left corner of the page, written in a cursive style. The text appears to be a list or a set of instructions, possibly related to the illustration or a general note.

Handwritten text in the lower left corner of the page, continuing the list or instructions. The text is written in a similar cursive style to the upper section.











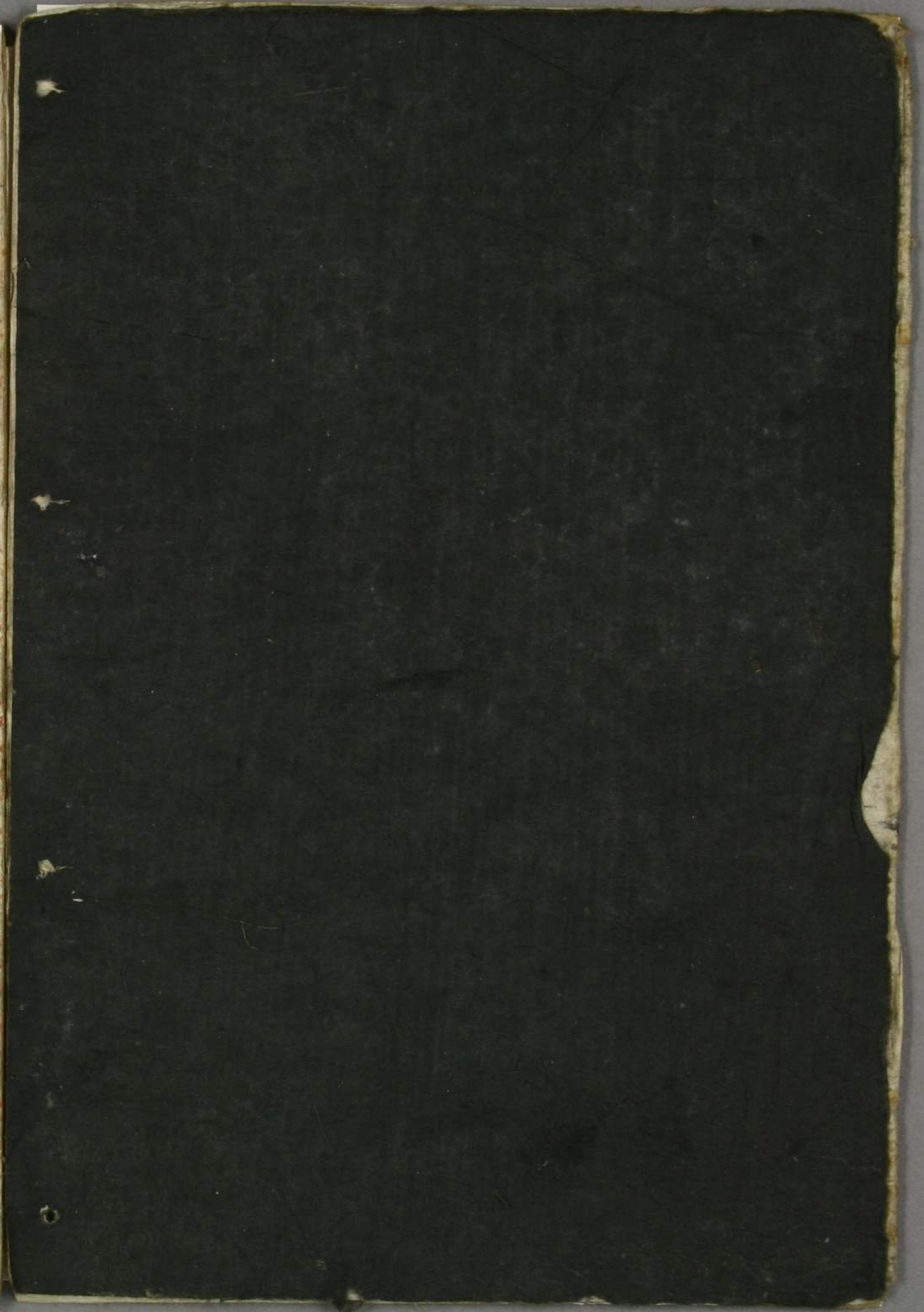
梅丸

千珠守てある

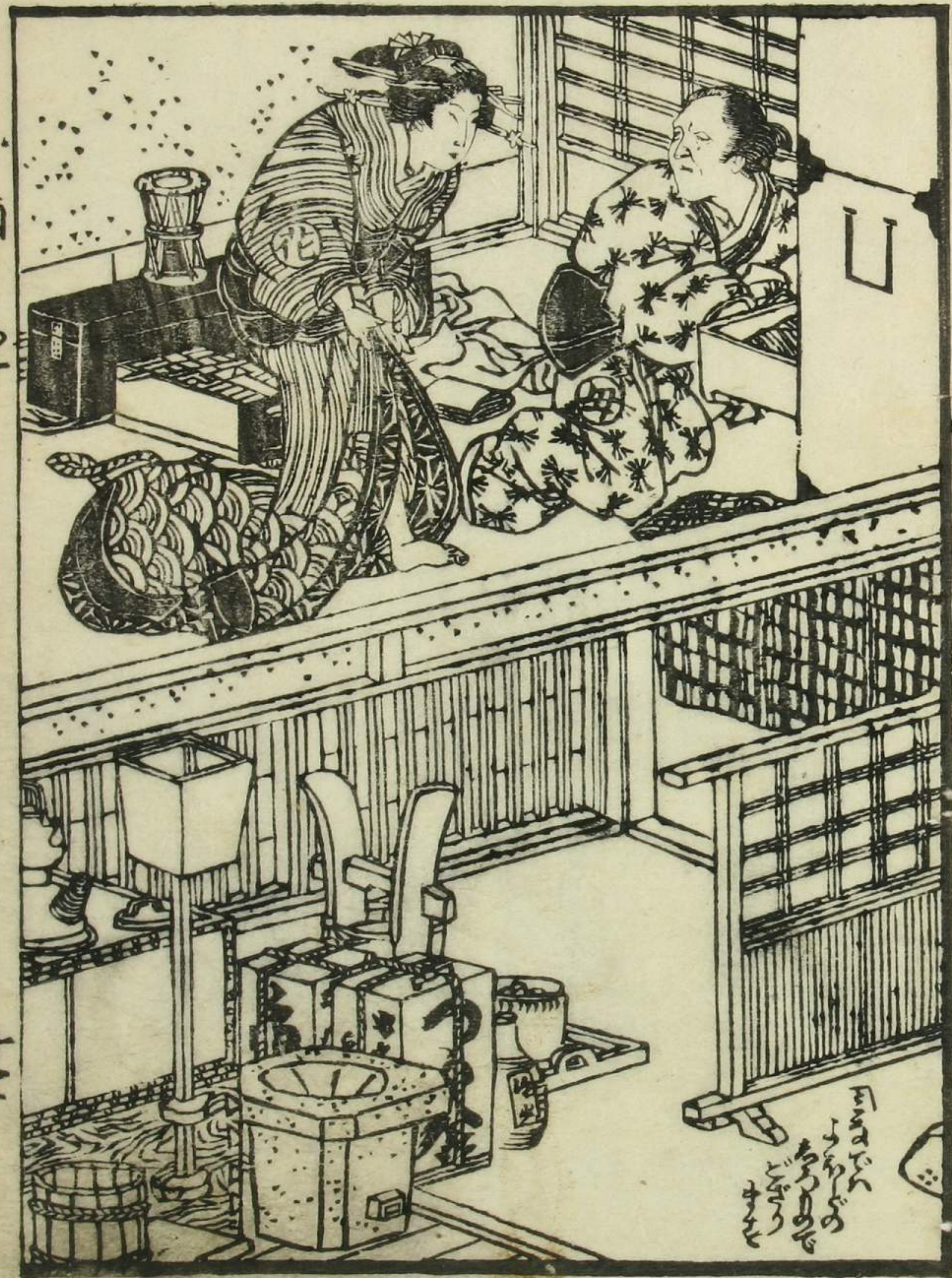
鶴金

鶴金

重信画









あつちの  
あつちの  
あつちの  
あつちの

あつちの  
あつちの  
あつちの  
あつちの

あつちの  
あつちの  
あつちの  
あつちの



あつちの  
あつちの  
あつちの  
あつちの

あつちの  
あつちの  
あつちの  
あつちの

あつちの  
あつちの  
あつちの  
あつちの





























六冊大尾

かてあつて... (Vertical text columns on the right side of the illustration, likely a commentary or a scene description.)



柳川重信画

柳亭種彦作



