



風俗  
金魚傳  
貳編  
曲亭馬琴作  
歌川國安画

3  
3067  
2



特  
3067  
2

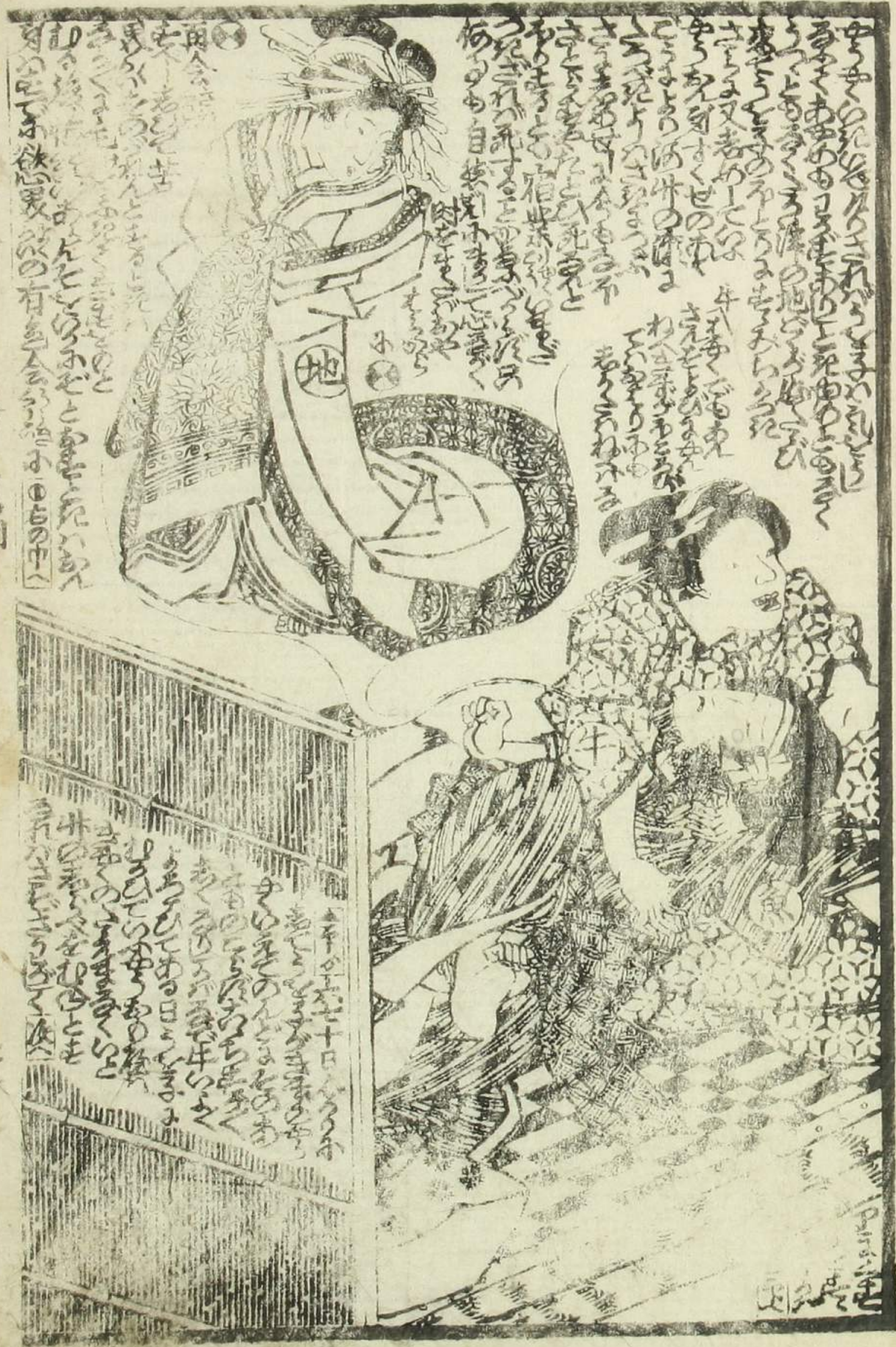
素鄉吟詩  
翠翹彈琴  
俱是因也  
果也  
曲亭翁著  
國安畫圖

風俗金魚傳第二編

上







Vertical text on the left side of the top illustration, likely a title or introductory text.

Vertical text on the left side of the bottom illustration, possibly a date or specific event description.

Vertical text on the right side of the top illustration, providing commentary or a narrative.

Vertical text on the right side of the bottom illustration, continuing the narrative or commentary.



Vertical text on the left side of the top illustration, likely a title or introductory text.

Vertical text on the left side of the bottom illustration, possibly a date or specific event description.

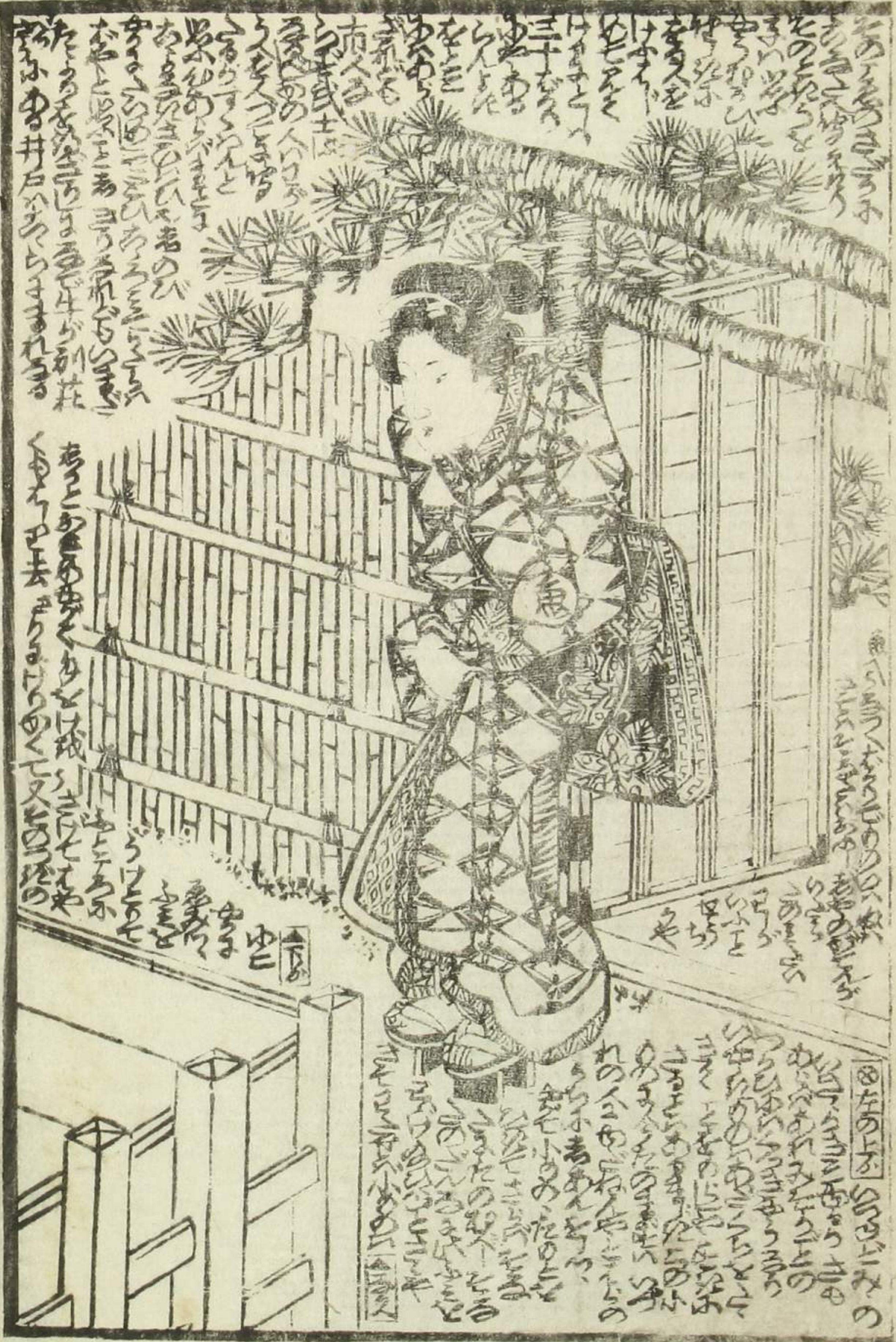
Vertical text on the right side of the top illustration, providing commentary or a narrative.

Vertical text on the right side of the bottom illustration, continuing the narrative or commentary.

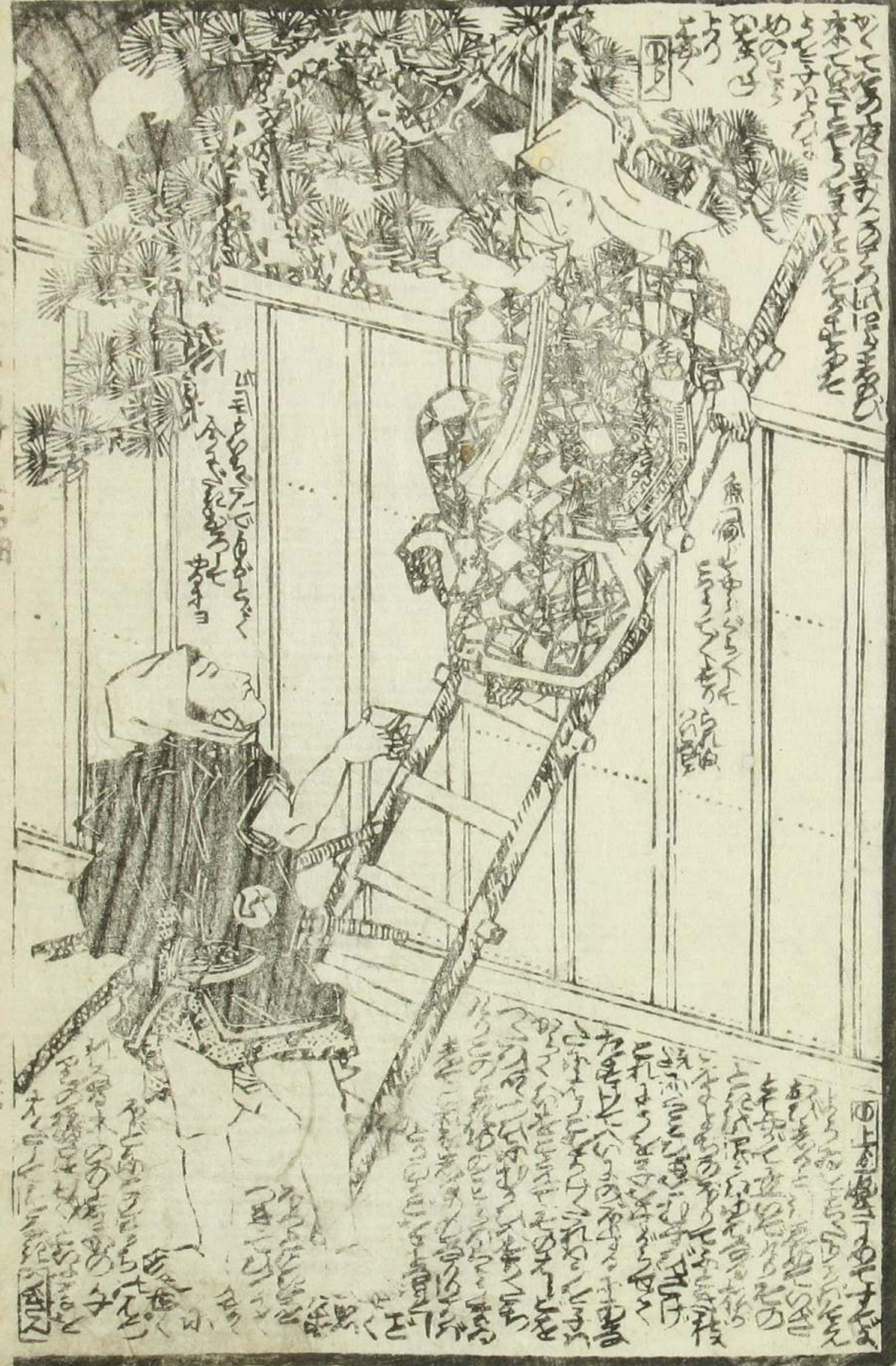




一冊











Vertical columns of Japanese text, likely a narrative or commentary. The text is written in a cursive style and is positioned below the main illustration on the left page.

Small vertical text on the far left edge of the page, possibly a title or page number.



Vertical columns of Japanese text, likely a narrative or commentary. The text is written in a cursive style and is positioned below the main illustration on the right page.

Small vertical text on the far right edge of the page, possibly a title or page number.



よがれやうちのあはれやうち  
上戸のうちのあはれやうち  
下戸のうちのあはれやうち  
...



...

よがれやうちのあはれやうち  
上戸のうちのあはれやうち  
下戸のうちのあはれやうち  
...



...



松壽堂藏板略目録

弘化大雜書万々曆

大本一冊

加目位算早割塵劫記

全一冊

画本手習百人一首

蕙齋先生画圖  
全一冊

拳獨稽古初心條

中本一冊

茶番早合点

中本一冊



風俗金魚傳第二編

下

良人償翠  
 翻身陷翠  
 渾家陷翠  
 翻身  
 曲亭馬琴作  
 歌川國安画





第一編の終りにあるお茶の間の様子  
 は、この時代の生活の一斑を窺ふこと  
 ができる。このお茶の間の様子には、  
 当時の生活の一斑を窺ふことができる。  
 このお茶の間の様子には、当時の生活の  
 一斑を窺ふことができる。このお茶の間の  
 様子には、当時の生活の一斑を窺ふこと  
 ができる。このお茶の間の様子には、  
 当時の生活の一斑を窺ふことができる。

ふう  
 魚風倍金  
 きぎょ  
 ぜん  
 ぜん  
 きん

第二編下

曲亭馬琴著  
 歌川國安画

丁酉新春



東地本問屋  
 馬喰町二丁目  
 西國吉川町  
 大黒屋平吉  
 板  
 本林屋治兵衛







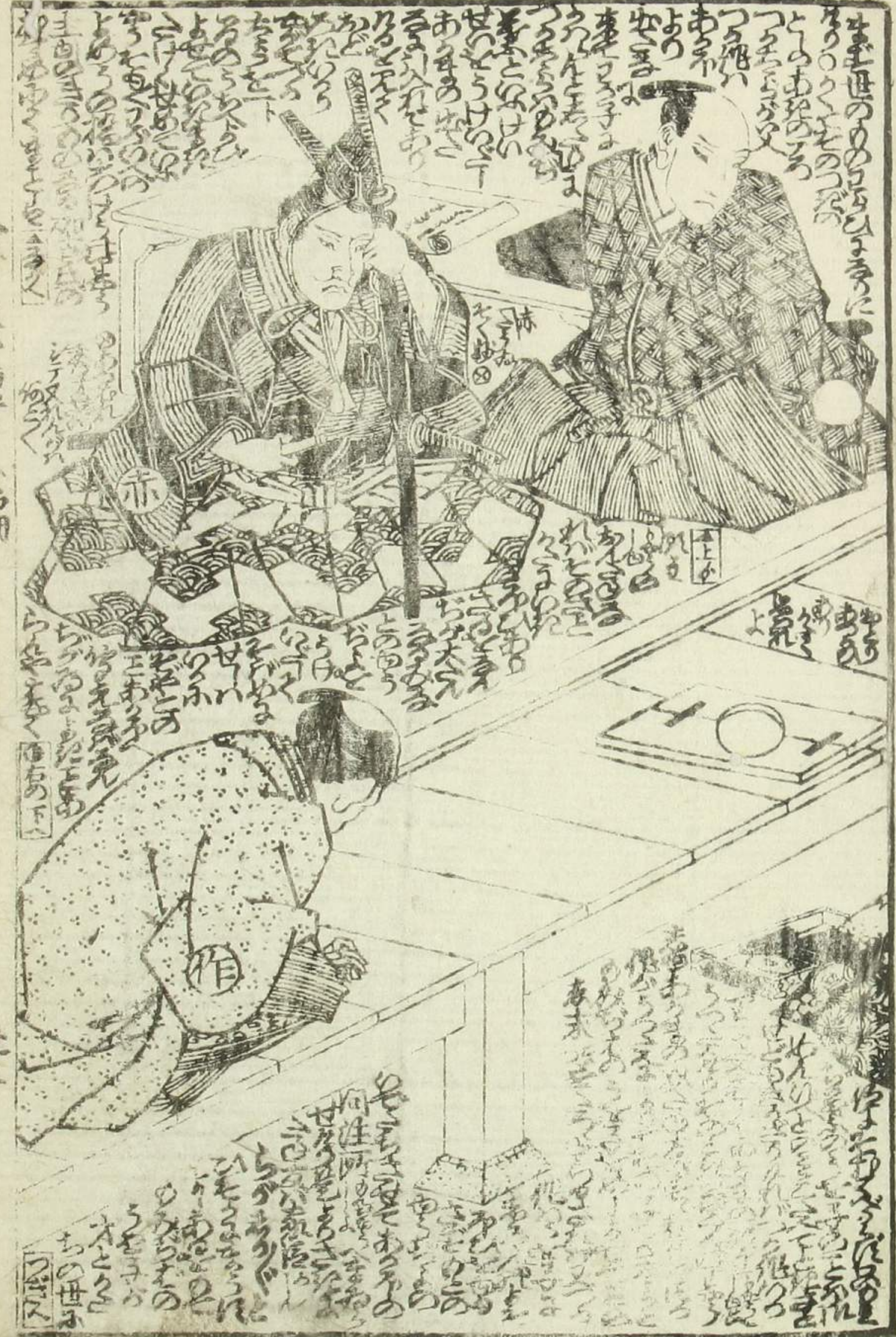
御膳手紙

廿四



御膳手紙







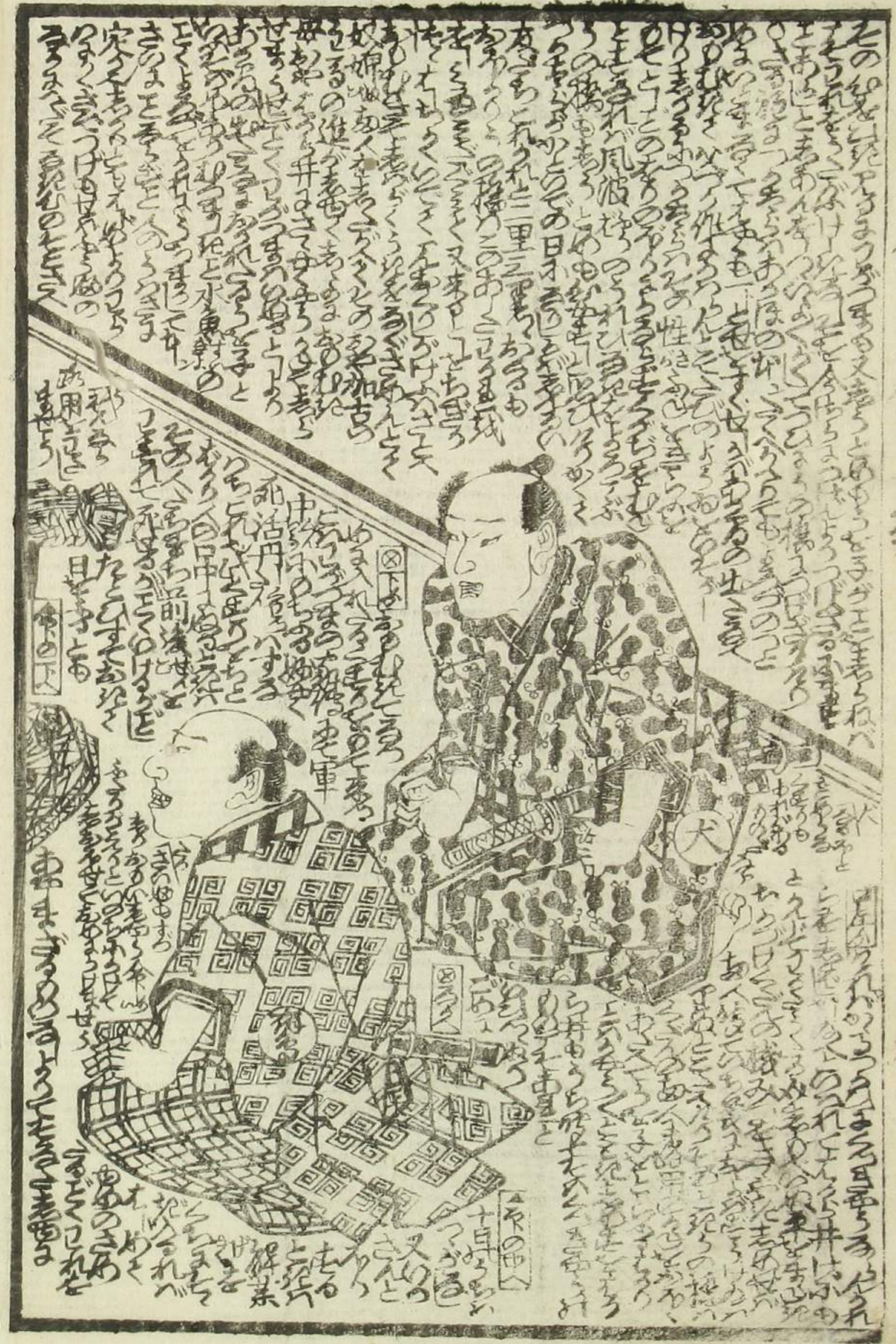
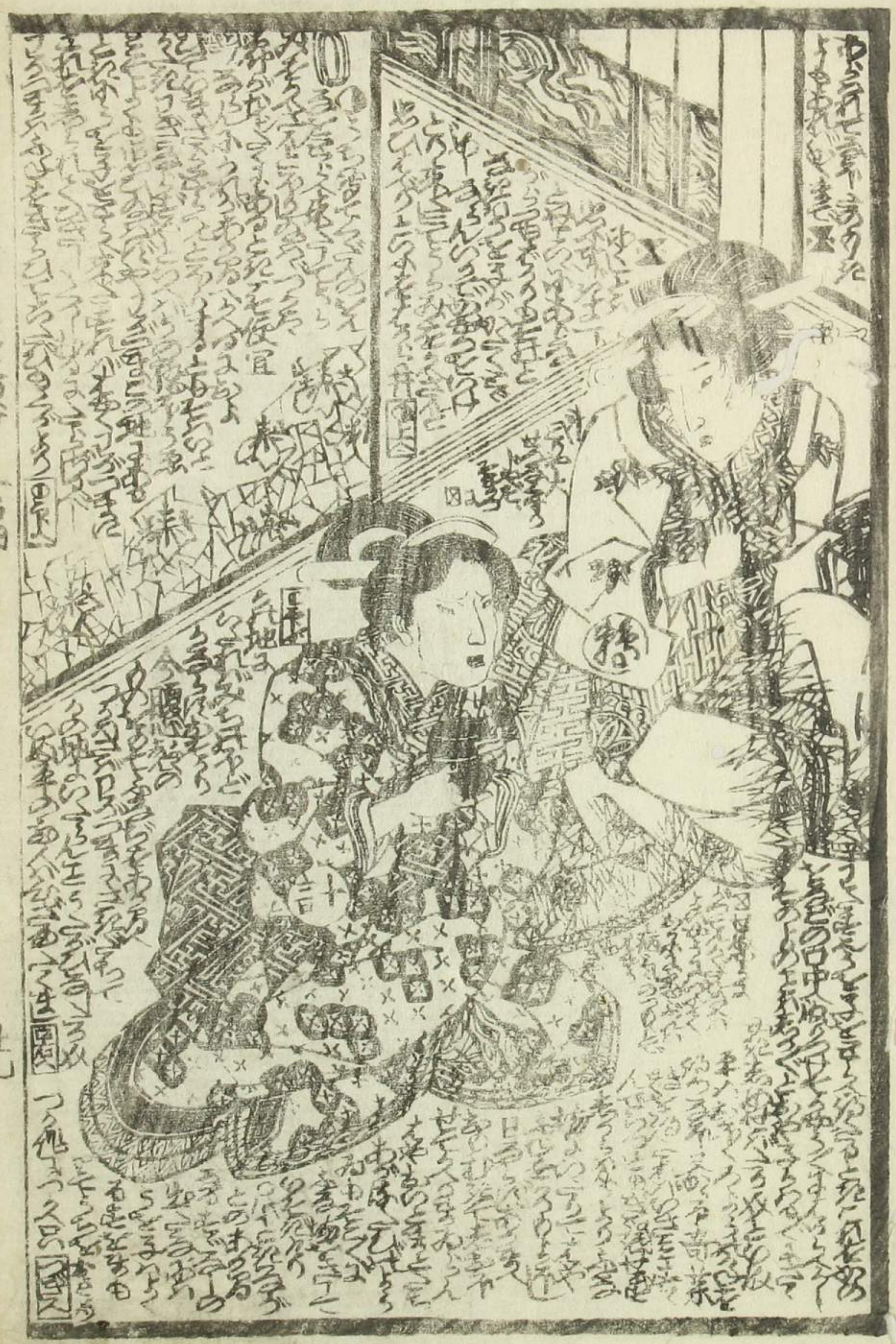




この挿絵は、室内の一場面を描いており、複数の人物が描かれています。上部には男性の顔が描かれ、下部には女性たちが描かれています。周囲には大量の縦書きの日本語が記されています。



この挿絵は、和室の一角を捉えており、中央に男性が座り、前方に女性が座っています。男性の服装には「東」という文字が見えます。周囲には縦書きの日本語が記されています。



Handwritten text in a cursive script, likely a form of shorthand or a specific dialect, filling the upper and lower portions of the page. The text is arranged in vertical columns, with some lines crossing the central illustration.



Vertical text on the left margin of the page, possibly a title or a reference.

Small vertical text at the bottom left corner of the page.

Handwritten text in a cursive script, similar to the left page, filling the upper and lower portions of the page. The text is arranged in vertical columns, with some lines crossing the central illustration.



Vertical text on the right margin of the page, possibly a title or a reference.



馬琴作



國安画

家傳神文湯... 精製奇應... 婦人... 制茶本家... 弘明... 取及所... 山十平目... 大... 作

國字水滸傳

十九編  
二十編

松亭金水譯  
歌川國芳画

雲雀山蓮系織

二編  
三編

玉蘭齋作  
歌川貞秀画

風俗伊勢物語

初編ヨリ六編マテ出版  
七編ニ近刻

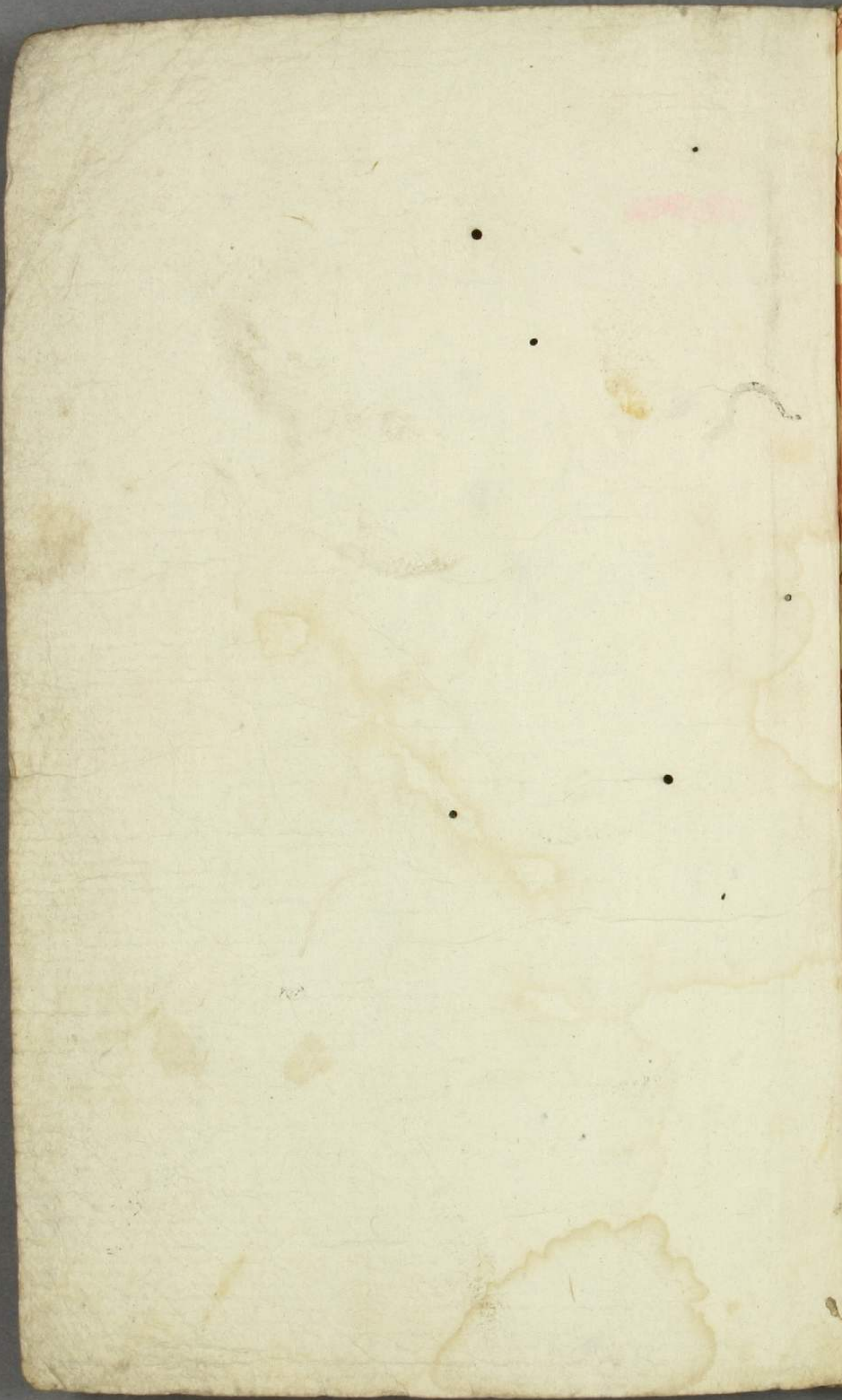
三國志画傳

初編  
二編

故人重田一九先生の譯小... 世の行々然る... 磨滅せを此度再板色... 賣出の節は求むる高覽を致す

地本錦繪製本所

東都西國吉川町  
大黒屋平吉



Handwritten mark or characters in the upper left corner.

養  
存  
保  
女