

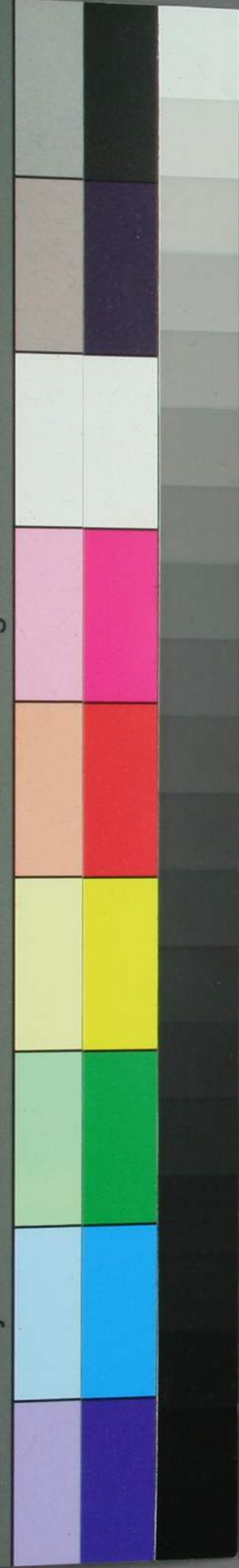
Centimetres

KODAK Color Control Patches

© The Tiffen Company, 2000

Kodak
LICENSED PRODUCT

Blue Cyan Green Yellow Red Magenta White 3/Color Black



新酒春

一丸作

十返舎

13
3063



竹 へ13
3063 特 3063

竹生鳴琵琶湖水

十返舎一九著 全部六冊前編
歌川國九画

文政八年乙酉新刻 榮久堂



壹第

叙

麟鳳ハ聖代より仁及於時代
忠臣も出さるやあまは陸海國の父乃雙言歌
報ひて功を多し難多辛尋るなるは
持の功を多し周く美名を耀す事
外生る由辨才天乃宜助るなり
心喜ばばささけは

文政八乙酉春發販

十返舎一九識



全よみくしらば

あまのこゝろ
あまのこゝろ
いん
かひ

の
あま
まゝ
け
け

龍女の化身
濱菊



古今

在原業平

朝臣

あまのこゝろ

せぬ

人乃ま

あまのこゝろ

あま

いん



若松
之水尾
助

殺馬
葛津

同心

陶潜曰
有生必有死早終
那命促昨暮同
為人今且掩鬼錄
莫以散何之枯形
寄空木



盜賊
黑
後
應
侶

少子支那の
梓筑麻手宗重



謀慮忽
速侮衆
人竊
於暇
墓之邪
術惑
下愚
局勝正
法手
豈可免
天誅

美
貌
勇
猛
共
俊
秀
養
於
父
窮
鄙
其
孝
尤
篤
投
身
命
復
仇
敵
實
是
德
義
之
士
也



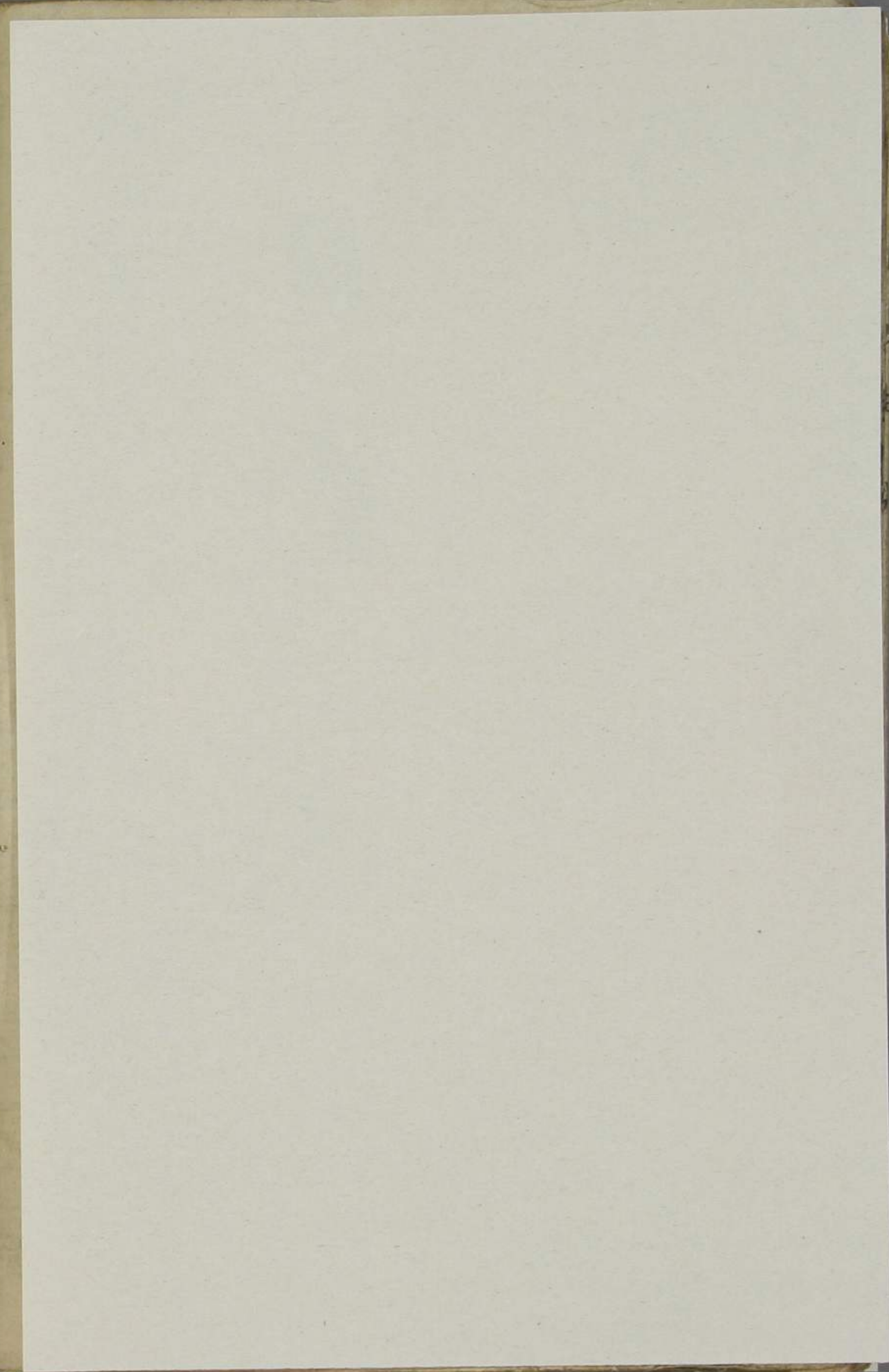
招元源五郎

哉



琵琶湖水

山本常久





仙母告白
 此世も南てんま
 てこの世もまら
 板草氏ゆて
 ひろあふれん
 伯とあちる

竹生



此世も南てんま
 てこの世もまら
 板草氏ゆて
 ひろあふれん
 伯とあちる

