

仙果齋
國貞画

實

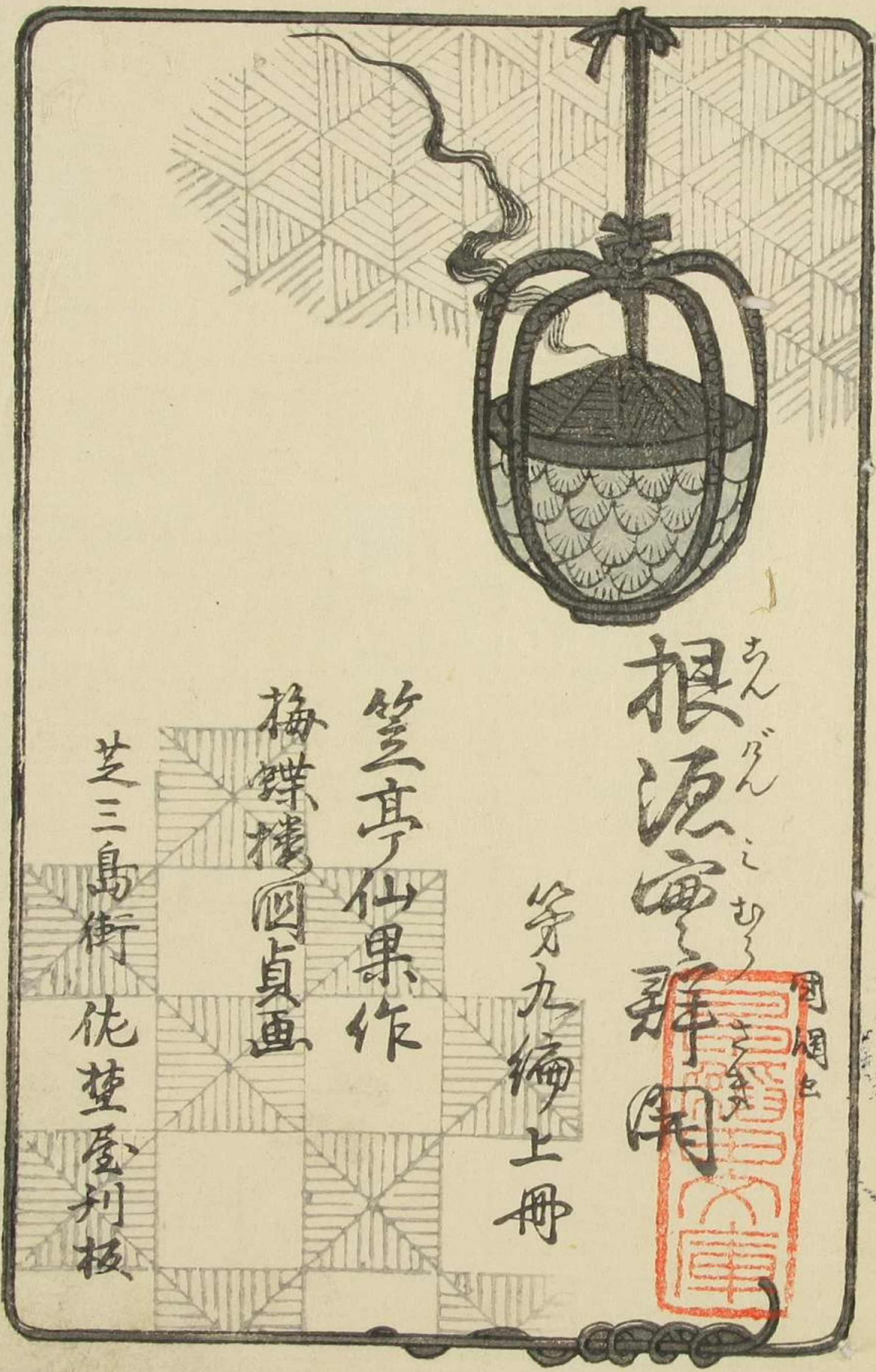
七之三
九編

喜鶴堂藏梓
國細
好
角



~13
3050
5





根ね返がえ海うみ群ぐん用よう

第九編上冊

笠亭仙果作

梅蝶樓四貞画

芝三島街 佐楚屋刊板

特
へ13
3050
5



九編下

根涼
實
毛
奇

喜鶴堂
發行

国貞画

九編上



仁果
作

升題曲多國包

實武志九編下冊

仙果作

国貞画

佐野喜

護刻

本文ニ島江口偶鬼の名ハ
そましくよりとあらうやう



烟燭五

一 聖

雲女の影に中子

江口阿曾比香炉 幼名菊七

終とあるまじくあひ

この秋乃羽書

に幸なると

あつち何人をさうと

いへるあつち考はさうとよりの渡に

江沖の楳女紀 收羽 古車

終二 女等に出る香炉と云

松女の名を假りて 惟規此書三ア

其人とされと書実の悉空云

幼年の
附の



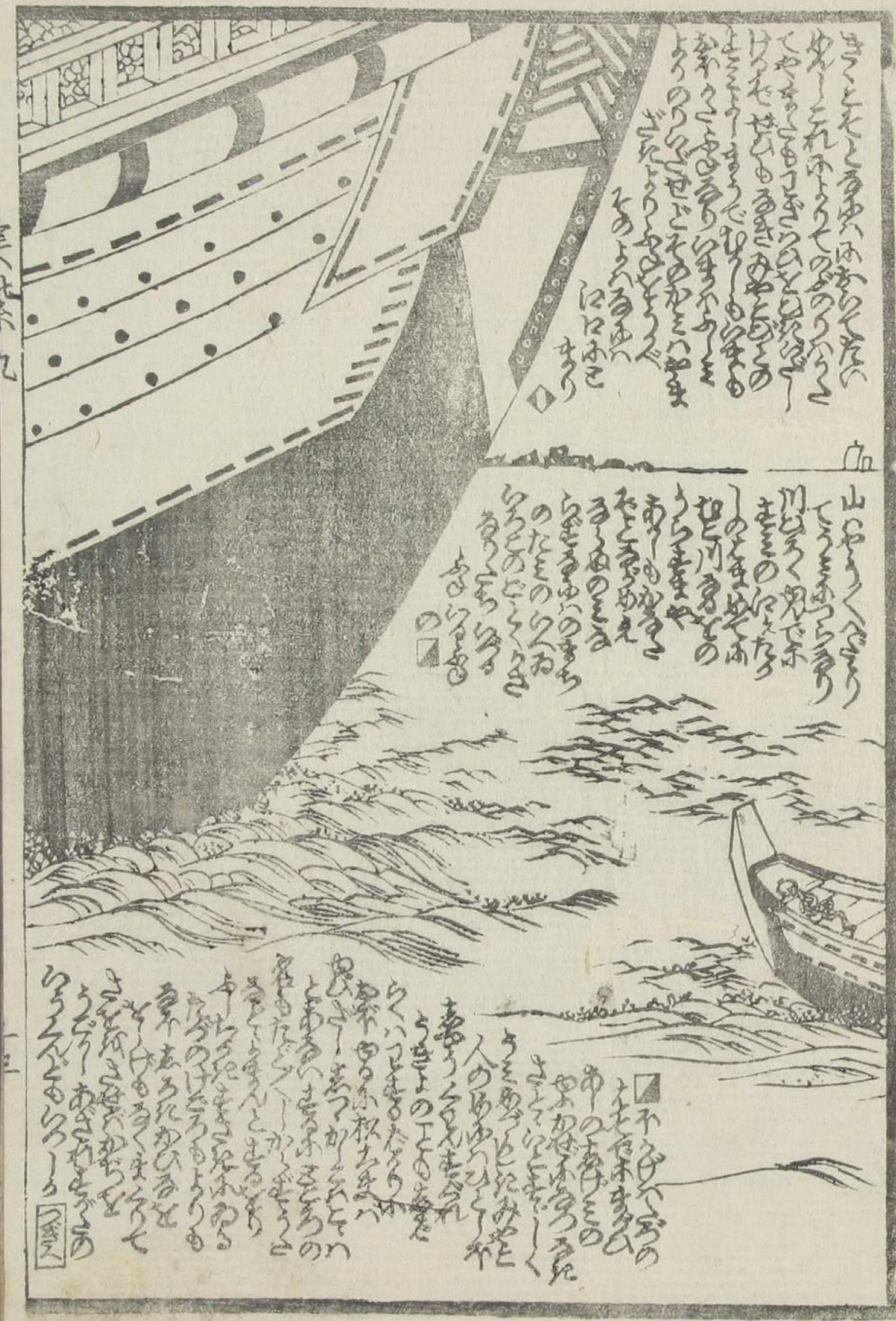












山崎の舟に
乗る人々の
心はなほ
あはれなる
なりけり
舟のなか
に坐す人
はなほあ
はれなる
なりけり
舟のなか
に坐す人
はなほあ
はれなる
なりけり

舟のなか
に坐す人
はなほあ
はれなる
なりけり
舟のなか
に坐す人
はなほあ
はれなる
なりけり

舟のなか
に坐す人
はなほあ
はれなる
なりけり
舟のなか
に坐す人
はなほあ
はれなる
なりけり



舟のなか
に坐す人
はなほあ
はれなる
なりけり
舟のなか
に坐す人
はなほあ
はれなる
なりけり

舟のなか
に坐す人
はなほあ
はれなる
なりけり
舟のなか
に坐す人
はなほあ
はれなる
なりけり









美武良

前

十編上

仙果作

國貞画



佐野屋壽梓

岡綱也



美武良の
 仙果の
 國貞の
 佐野屋の
 壽梓の
 岡綱也の
 美武良の
 仙果の
 國貞の
 佐野屋の
 壽梓の
 岡綱也の

美武良の
 仙果の
 國貞の
 佐野屋の
 壽梓の
 岡綱也の

根 渡 雲 登



依林三屋
新鶴

十編下

十編上



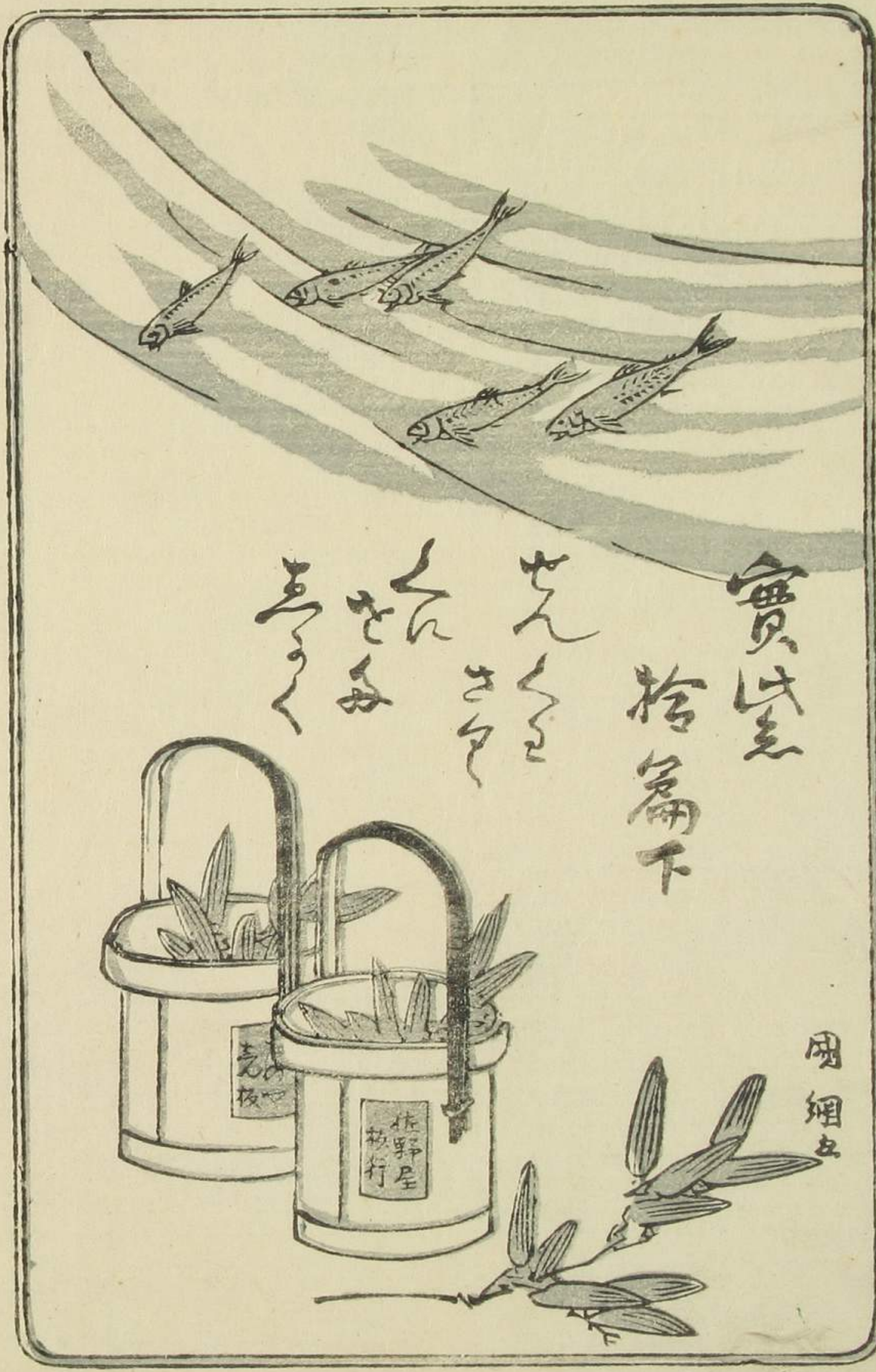
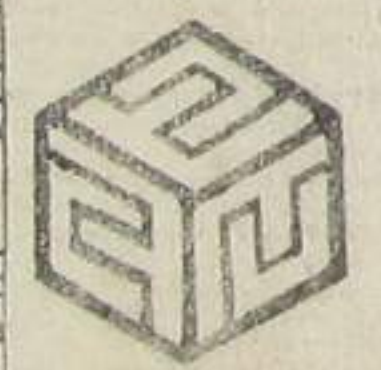
仁果作

國貞画

十編上

猫小名に虎とて一風とて一障子とて一扇とて一終本の猫小掃き垢の袴
 丹後平の外長流行付の袂一きやうきじゆ忽廢て朝市で見まされと草造
 紙の豪次興好男子の義あるの不定りて美人も能敷なる大カさるねの画小先見立のふ
 きののされど女清女とて女自來也とて男とて女小轉て用大奇けれと理小背けれ必
 困るるもの日待の晩の苗字飯支毎日にまての於尋常の編糍飯の白きみ如ま
 姫前前らしく温柔とてとまほけれ女四天の荒事傾城水滸の似異趣
 の古流去と問屋の意見小吉の即成見物のあさつらると低頭平身非矣非矣
 と陪罪相荷さる九尾まのの渡婦ハ新刺書房にあけを當店の彼の稚猫
 の中に戯而ても猛業のあの一和と先試小狀十編平穩なれば又一際前くとも血ふ
 けと女で作てもあつくさ女論語女孝經と讀よる気悟も出まなくや

笠亭仙果





處女
拔手子

機織女
倭文姫

美濃十



右衛門佐藤原宣孝
吉田安成所

松崎

頭文紗の

地文

新小注文

まる所

四年をり以往

あつらひ

本文小文

美濃十



淡海刺史頭歎
季女 鳩見

三



賢婦
紅藍
吏部
紫世家集 弟書畧
あつらひの
あふり
うけ
あま
不申
ら

花園
任僧
寺祖

三

あつちのりやう
 せま
 あつちのりやう
 月々々々
 のののの
 あつちのりやう
 のののの
 あつちのりやう
 のののの
 あつちのりやう
 のののの



あつちのりやう
 のののの
 あつちのりやう
 のののの
 あつちのりやう
 のののの
 あつちのりやう
 のののの

美作

四

合者御事の
 こと



あつちのりやう
 のののの
 あつちのりやう
 のののの
 あつちのりやう
 のののの
 あつちのりやう
 のののの

美作

三



△おのの香が焼中へ入る
 とてやまはいのよめ
 縁のやまはいのよめ

おのの香が焼中へ入る
 とてやまはいのよめ
 縁のやまはいのよめ

おのの香が焼中へ入る
 とてやまはいのよめ
 縁のやまはいのよめ

おのの香が焼中へ入る
 とてやまはいのよめ
 縁のやまはいのよめ



おのの香が焼中へ入る
 とてやまはいのよめ
 縁のやまはいのよめ

おのの香が焼中へ入る
 とてやまはいのよめ
 縁のやまはいのよめ

おのの香が焼中へ入る
 とてやまはいのよめ
 縁のやまはいのよめ

おのの香が焼中へ入る
 とてやまはいのよめ
 縁のやまはいのよめ

おのの香が焼中へ入る
 とてやまはいのよめ
 縁のやまはいのよめ



Handwritten text in a cursive style, likely a commentary or a short story related to the scene. The text is arranged in vertical columns.

Handwritten text in a cursive style, continuing the commentary or story. It is positioned to the right of the woman.

Handwritten text in a cursive style, located in the lower-left corner of the illustration.

Handwritten text in a cursive style, located at the bottom of the illustration, below the table.



Handwritten text in a cursive style, located at the top of the illustration, above the standing woman.

Handwritten text in a cursive style, located in the middle of the illustration, between the two women.

Handwritten text in a cursive style, located at the bottom right of the illustration, below the sitting woman.

Handwritten text in a cursive style, located at the bottom left of the illustration, below the sitting woman.

Handwritten text in the upper left corner of the right page, likely a title or introductory notes.



Handwritten text in the lower right corner of the right page, providing commentary or descriptions related to the illustration.

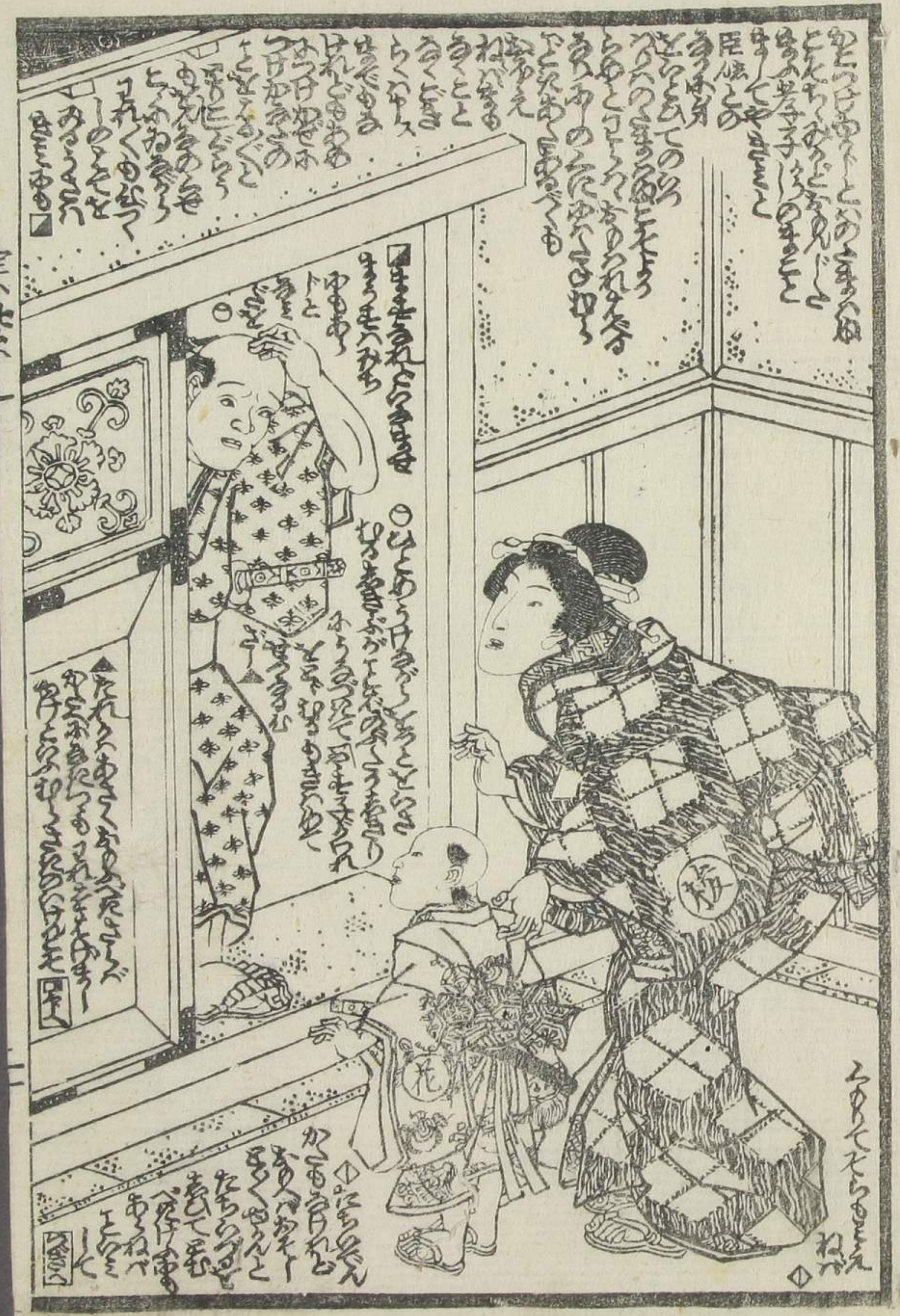
Handwritten text in the upper left corner of the left page, likely a title or introductory notes.



Handwritten text in the lower right corner of the left page, providing commentary or descriptions related to the illustration.







Vertical columns of handwritten Japanese text, likely a play script, located at the top of the page.

Vertical columns of handwritten Japanese text, likely a play script, located in the middle of the page.

Vertical columns of handwritten Japanese text, likely a play script, located at the bottom of the page.



Vertical columns of handwritten Japanese text, likely a play script, located at the top of the page.

Vertical columns of handwritten Japanese text, likely a play script, located in the middle of the page.

Vertical columns of handwritten Japanese text, likely a play script, located at the bottom of the page.

慶應二年寅五陽發兌

兒雷也豪傑譜

四十三編 柳下亭種員作
四十四編 一壽齋國貞畫

新編金瓶梅

初編 曲亭馬琴作
一編 陽齋豐國畫

不思議塚小説櫻

七編 八編

小女郎蜘蛛怨草環

種 清作 國貞畫

初編ヨリ 三編迄 大尾

櫻陰花圖守

二編

也 勇亦 勇亦 勇亦 勇亦

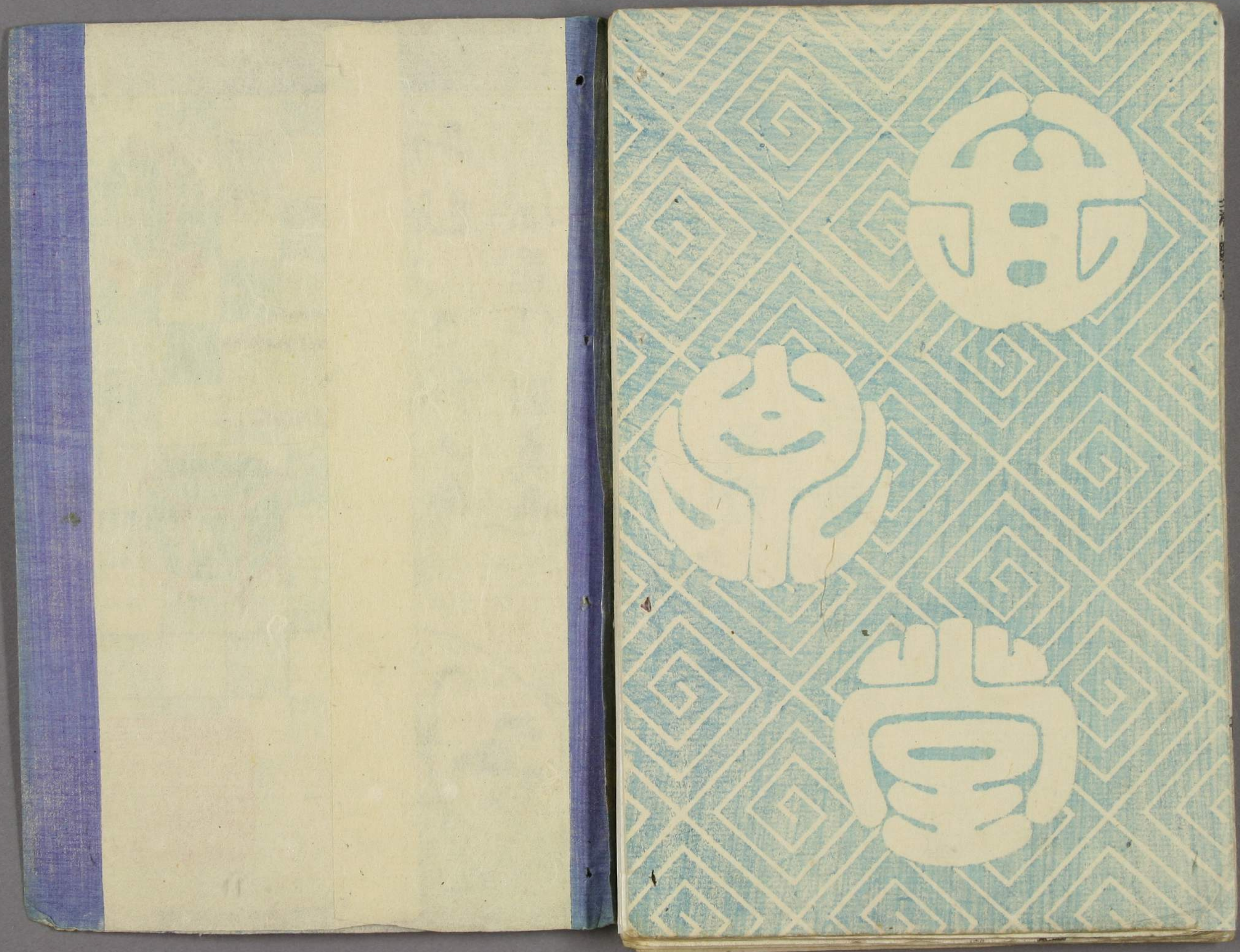
種 久作 勇亦 勇亦 勇亦 勇亦

芝神明前 甘泉堂 和泉屋市兵衛板



仙果
陣
此

國貞畫
大尾
一陽齋豐國畫
曲亭馬琴作
柳下亭種員作
一壽齋國貞畫
小女郎蜘蛛怨草環
也 勇亦 勇亦 勇亦 勇亦
也 勇亦 勇亦 勇亦 勇亦



六
七
八
九
十
編

仙果作
因貞画

因貞画

