

種彦諸國物語

大和の巻
残編上



香蝶
樓画



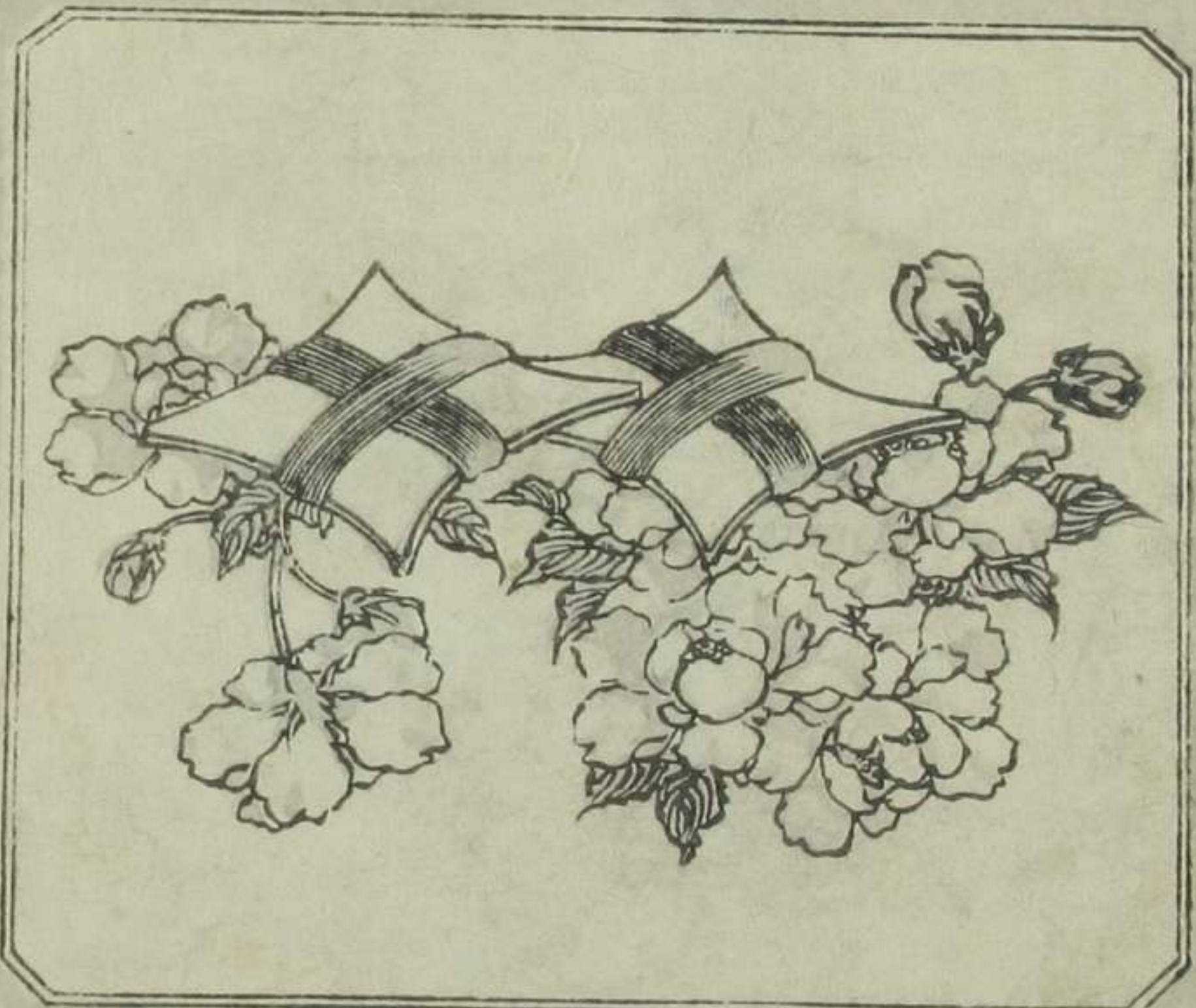


邯鄲 諸國 物語

大和の巻 残編 上冊

天保戊戌 孟春發行

柳亭種彦作 歌川貞画



芳町 親仁 橋角 榮久 堂 山本 平吉 上梓



つぎにぐさきやひのせあつてこまぢうか
 めいじのふくしんりんのまゆてまてあち
 むららののふくしんりんのまゆてまてあち
 ふそふあひりつしんりんのまゆてまてあち
 こまぢうか
 つぎにぐさきやひのせあつてこまぢうか
 めいじのふくしんりんのまゆてまてあち
 むららののふくしんりんのまゆてまてあち
 ふそふあひりつしんりんのまゆてまてあち
 こまぢうか

△高市の
 城下からぞ
 踊子の
 指南を

小世帯び
 まのび

△左の
 中もあひ
 せうさうか
 かりまき
 せいのち
 せいのち
 あてかひ
 せいのち
 せいのち

あてかひ
 せいのち
 せいのち
 あてかひ
 せいのち
 せいのち



△高市の
 城下からぞ
 踊子の
 指南を

小世帯び
 まのび

△左の
 中もあひ
 せうさうか
 かりまき
 せいのち
 せいのち
 あてかひ
 せいのち
 せいのち

あてかひ
 せいのち
 せいのち
 あてかひ
 せいのち
 せいのち



Vertical columns of Japanese text on the left side of the illustration, including a small boxed character '右' (right).

Vertical columns of Japanese text on the right side of the illustration, continuing the narrative or commentary.



Vertical columns of Japanese text on the left side of the illustration, including a small boxed character '左' (left).

Vertical columns of Japanese text on the right side of the illustration, continuing the narrative or commentary.

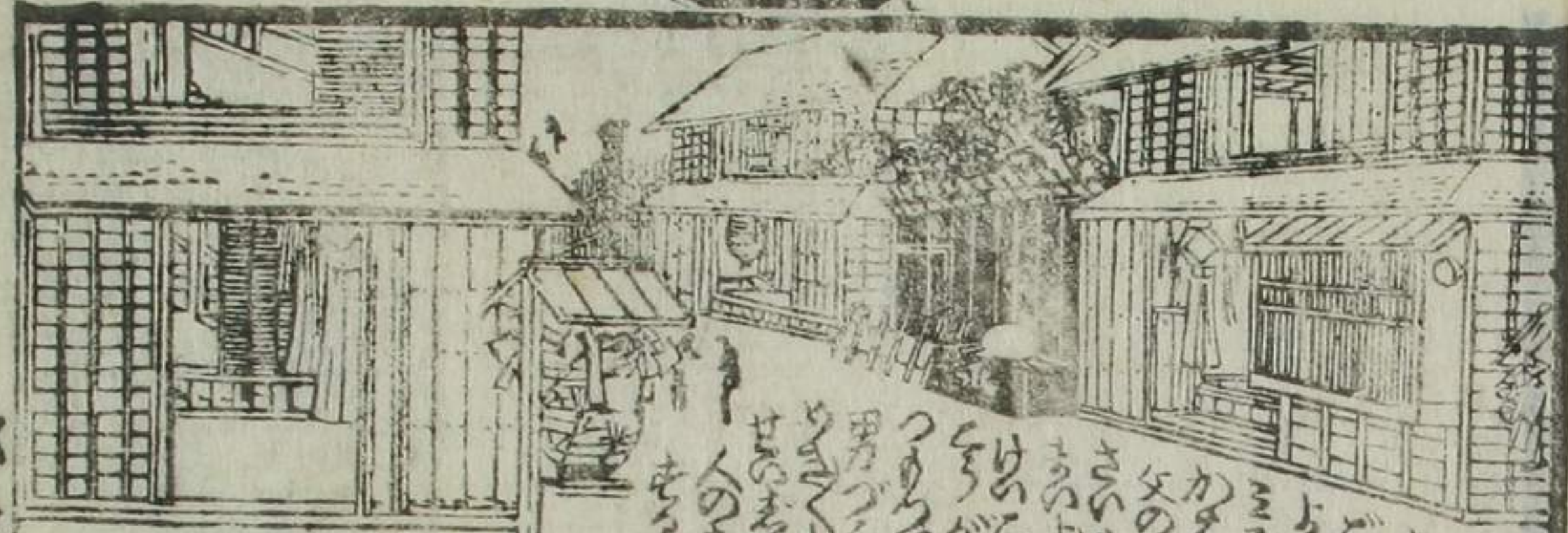




下五



下五



下都五



今上... 母を... 父の... 母を... 父の... 母を... 父の...



五

中... の... 大... の... 大... の... 大... の...



Handwritten text in the upper left quadrant of the right page, including a circled character '年'.

Handwritten text in the lower right quadrant of the right page, including a circled character '年'.



Handwritten text in the upper left quadrant of the left page.

Handwritten text in the lower right quadrant of the left page.



卯月



仙女香
 義堂香
 右の香
 三井の香
 新井の香
 本坂の香
 氏



22 22 11

Handwritten Japanese text in the upper right corner of the left page, including the characters 'KOKORO' and 'KOKORO'.

Large blocks of handwritten Japanese text surrounding the central illustration on the left page, including the characters 'KOKORO' and 'KOKORO'.



Handwritten Japanese text in the upper right corner of the right page.

Handwritten Japanese text in the upper left corner of the right page.

Large blocks of handwritten Japanese text surrounding the central illustration on the right page.

大和の巻 残編下
 耶 鄂
 諸 國
 種彦作 物語
 國貞画
 榮久堂板



大和の巻 残編下

耶 鄂

諸 國

物語

種彦作

國貞画

榮久堂板

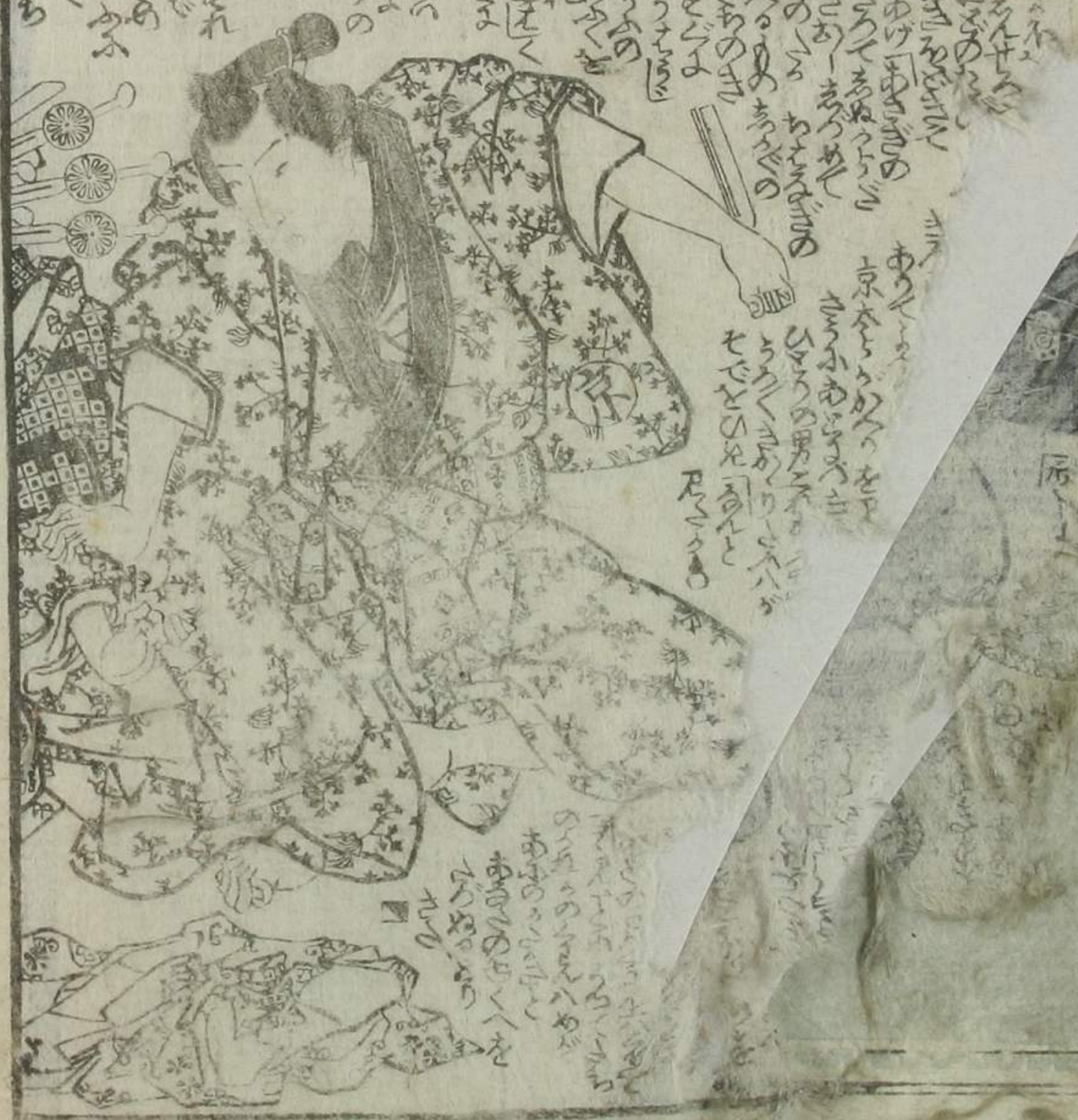
大和の巻 残編下
 耶 鄂
 諸 國
 種彦作 物語
 國貞画
 榮久堂板



大和の巻 残編下
 耶 鄂
 諸 國
 種彦作 物語
 國貞画
 榮久堂板



Handwritten text in a cursive script, likely a preface or introductory text, located at the top of the right page.



Handwritten text at the bottom of the right page, continuing the narrative or providing commentary on the illustration above.

Handwritten text in a cursive script, located at the top of the left page, above the illustration.



Handwritten text at the bottom of the left page, continuing the narrative or providing commentary on the illustration above.

Vertical text on the left edge of the left page, possibly a page number or title.



天正十一年
五月廿一日
...

...



...

...



Handwritten Japanese text in vertical columns, likely a narrative or commentary. The text is densely packed and covers the upper and middle portions of the page.



Handwritten Japanese text in vertical columns, continuing the narrative or commentary from the upper section. It is located in the lower portion of the page.

Handwritten Japanese text in vertical columns, located in the upper portion of the left page. The text is dense and appears to be a continuation of the story.



Handwritten Japanese text in vertical columns, located in the lower portion of the left page. The text is dense and continues the narrative.



世説新編
元服

景信

世説新編
元服

世説新編
元服

雜覽五

國貞画種彦彦



邯鄲諸國物語

初編八編並表柳亭種彦作
九編十編新刻一陽齋豊國画

菊壽童霞の盃

山東庵京山作
一陽齋豊國画
十編新刻

仙女香七變化粧

十五舎後一九作
一陽齋豊國画
二編

朧月猫のさし

山東庵京山作
一勇齋國芳画
六編七編

竹女一代記

五蘭齋作
哥川貞秀画
四編

妻の友との竹紙

山東庵京山作
一陽齋豊國画
初編二編
新刻

隅田川月夜見

一陽齋豊國画
式真小三馬作

美艶仙女香 一包四角
黒油美玄香 坂本氏製

久榮久堂

江戸芳町親八橋
山本平吉版

種彦諸國物語

播磨の

巻前編上



香蝶樓画

榮久
文庫





歌川國貞画 播磨の巻 前編上冊 山本屋敷

耶那諸國物語

丁度三人息女氣負氏をても多ふ興の玉男舞の
小菊が衣裳其積ぐは調ゆるいする注文目録たの如

并ニ益々振出 二六方る丹前
風呂の今極楽

我子よ我身と賣美実娘
送るて昔海の

命とす切と投おし思義娘
黄

兄の源道ふ深らざる貞節娘
黄

天保子の巻
種彦



うきまき
 浮嶋の扈從
 ささの
 條野權三



ばんまの
 播州室の津
 うらせ
 空蟬屋の遊君
 せまひ
 甘疾莉木
 かぶろ
 禿
 こまゆ
 るま肌





浮島うきしまの家長かちる
浅香逸之進あさかほのあき
宗味むねあじ



室の津むろのつの阿曾比あそひ
奴三笠やつと後小逸之進あきのあきの後妻うごめ
阿佐家あさけ

けいさつやのりん
 きんめいろうまな
 たまごみふらち
 る。日ごれると
 かいでのたをこ
 うちまやけいさ
 かゆかかゆるる
 りこゆふまこれ
 るうかといれあ
 までいそのか
 てとたんけいさ
 さんえまひらけ
 さのつたつてま
 うちまかまひひ
 初夜のかゆふひ
 きげんてかゆふ
 まのふちかひま
 まあませんま
 ひまかまけいさ
 かんまのりまの
 やまあまのりま
 たくとせん作ま
 それかのりまの
 かりくまあま
 よりあまのりま
 のまのりまか
 あまのりまか
 まのりまか



けいさつやのりん
 きんめいろうまな
 たまごみふらち
 る。日ごれると
 かいでのたをこ
 うちまやけいさ
 かゆかかかゆるる
 りこゆふまこれ
 るうかといれあ
 までいそのか
 てとたんけいさ
 さんえまひらけ
 さのつたつてま
 うちまかまひひ
 初夜のかゆふひ
 きげんてかゆふ
 まのふちかひま
 まあませんま
 ひまかまけいさ
 かんまのりまの
 やまあまのりま
 たくとせん作ま
 それかのりまの
 かりくまあま
 よりあまのりま
 のまのりまか
 あまのりまか
 まのりまか

あまのりまのり
 きんめいろうまな
 たまごみふらち
 る。日ごれると
 かいでのたをこ
 うちまやけいさ
 かゆかかかゆるる
 りこゆふまこれ
 るうかといれあ
 までいそのか
 てとたんけいさ
 さんえまひらけ
 さのつたつてま
 うちまかまひひ
 初夜のかゆふひ
 きげんてかゆふ
 まのふちかひま
 まあませんま
 ひまかまけいさ
 かんまのりまの
 やまあまのりま
 たくとせん作ま
 それかのりまの
 かりくまあま
 よりあまのりま
 のまのりまか
 あまのりまか
 まのりまか

あまのりまのり
 きんめいろうまな
 たまごみふらち
 る。日ごれると
 かいでのたをこ
 うちまやけいさ
 かゆかかかゆるる
 りこゆふまこれ
 るうかといれあ
 までいそのか
 てとたんけいさ
 さんえまひらけ
 さのつたつてま
 うちまかまひひ
 初夜のかゆふひ
 きげんてかゆふ
 まのふちかひま
 まあませんま
 ひまかまけいさ
 かんまのりまの
 やまあまのりま
 たくとせん作ま
 それかのりまの
 かりくまあま
 よりあまのりま
 のまのりまか
 あまのりまか
 まのりまか



あまのりまのり
 きんめいろうまな
 たまごみふらち
 る。日ごれると
 かいでのたをこ
 うちまやけいさ
 かゆかかかゆるる
 りこゆふまこれ
 るうかといれあ
 までいそのか
 てとたんけいさ
 さんえまひらけ
 さのつたつてま
 うちまかまひひ
 初夜のかゆふひ
 きげんてかゆふ
 まのふちかひま
 まあませんま
 ひまかまけいさ
 かんまのりまの
 やまあまのりま
 たくとせん作ま
 それかのりまの
 かりくまあま
 よりあまのりま
 のまのりまか
 あまのりまか
 まのりまか

種彦作國貞画



永花百人一首交十抄

首書 種彦作の百人一首交十抄
繪抄 永花百人一首交十抄

源氏六十四帖

御詠染逢山鹿子 一編捕

源氏六十四帖 小抄 彩色
右の源氏六十四帖 彩色 小抄 彩色
左の源氏六十四帖 彩色 小抄 彩色
但平曰技端 彩色 小抄 彩色

縁結林青双六 一編捕
縁結林青双六 一編捕
縁結林青双六 一編捕

東都錦繪所

江戸町おやの橋角
山本平吉様

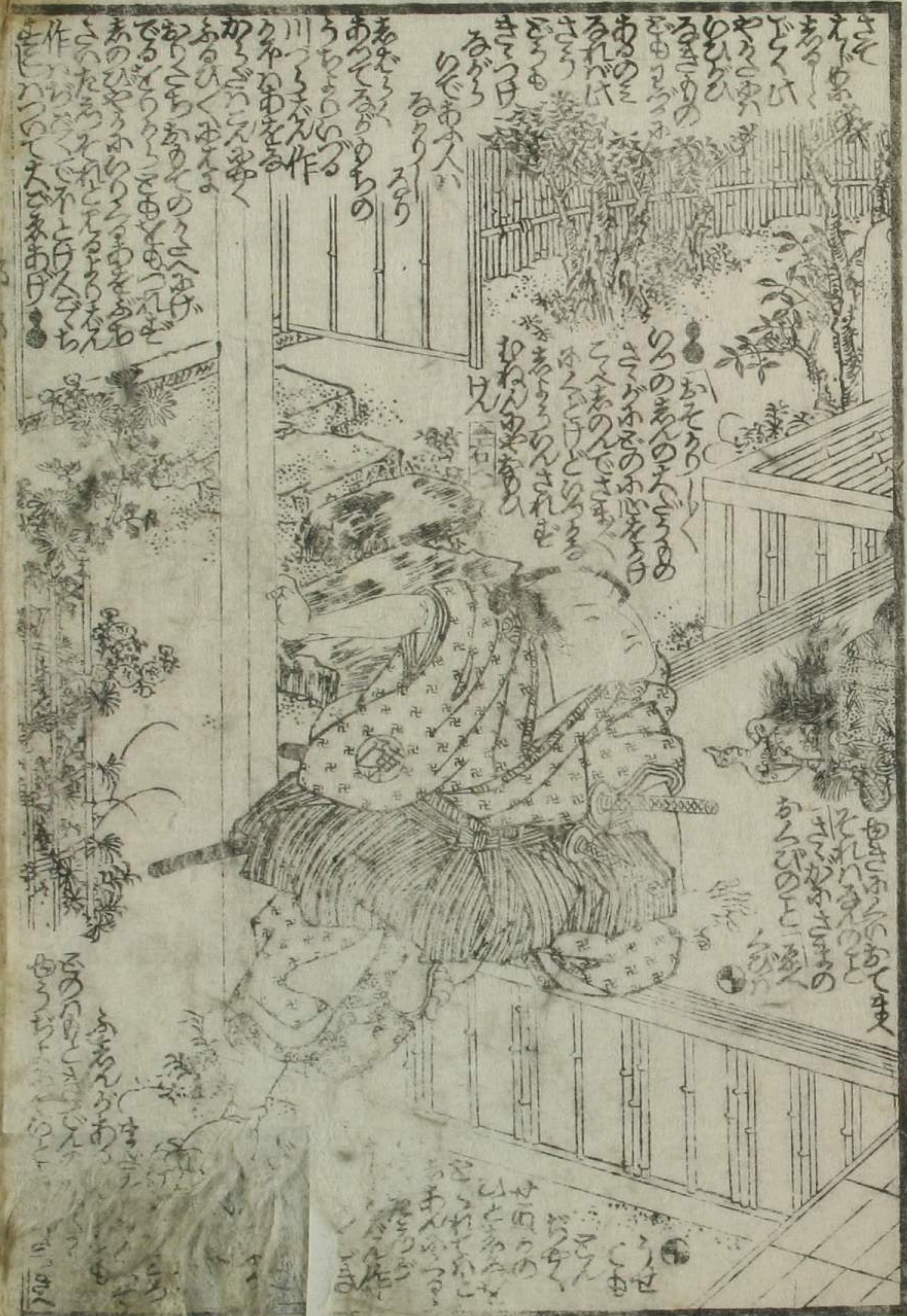
積善法國物語

歌川國貞画

發行

天保
庚子春





種彦純國物語

播磨の

巻中篇上

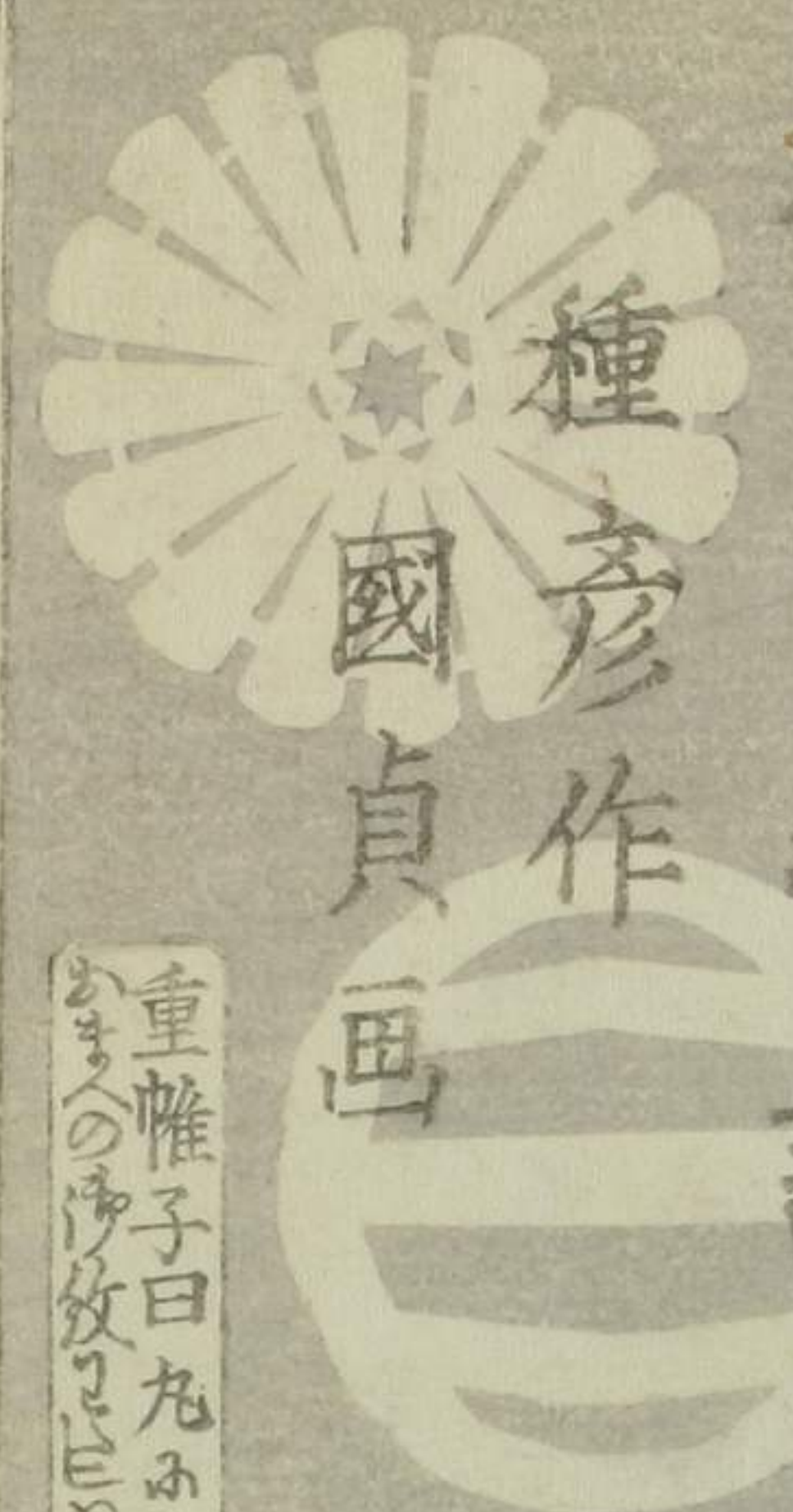
天保辛酉
孟春發販



歌川國貞



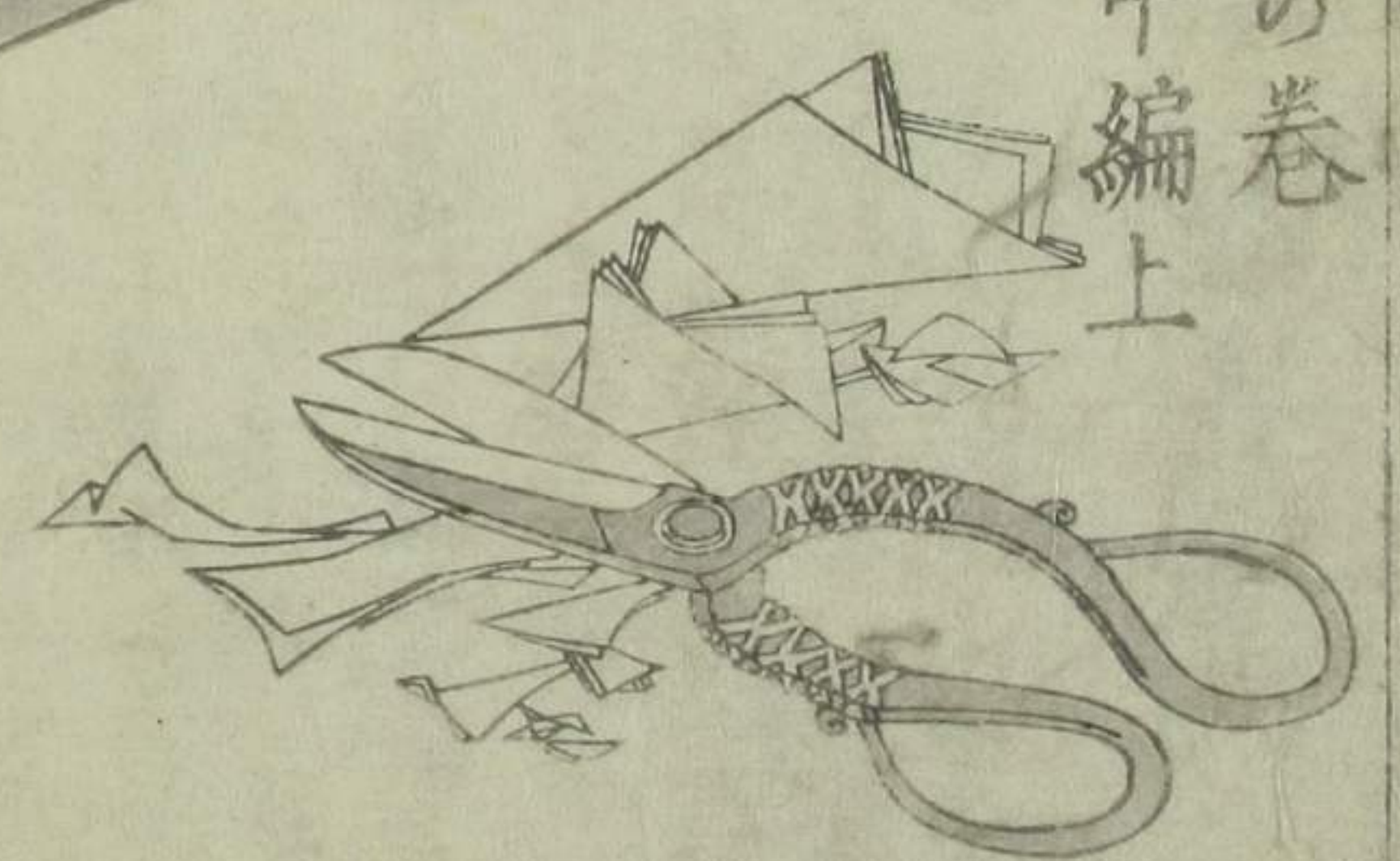
邯鄲諸國



物語

播磨の巻

中編上



芳町親仁橋
榮久堂梓

重帷子曰丸ふこつ引
かまの伊波つとむらうと菊

邯鄲諸國物語中編

鈴の権三の名の昔の曲子ふんえいれどつづれの時代いつまの園の人
るるを知らざりし門たゑつが著し浄瑠璃重帷子のかの古き人
名を假借て雲州の街説を作りしるる是れ勢方第しる話因
州丹州も又ありそれ等の事を終て一冊子の三ツが眼みあれる
標題の下編の巻首録まそのなるふ記する堀江川波鼓のなるト
門を造り作て因幡の巻談とかのゆるさてあの諸國物語の原
束の空説るまハ私ハ播磨の事とる一あきあが格三ふ茶道此
傳受の一段のその重帷子をその依めてあきあが自害の波鼓を
よるどころとまそ他の采心新ふ趣向をまうけ一あてあきあがり
も實の事にあらむ

天保辛丑正月

柳亭種彦記

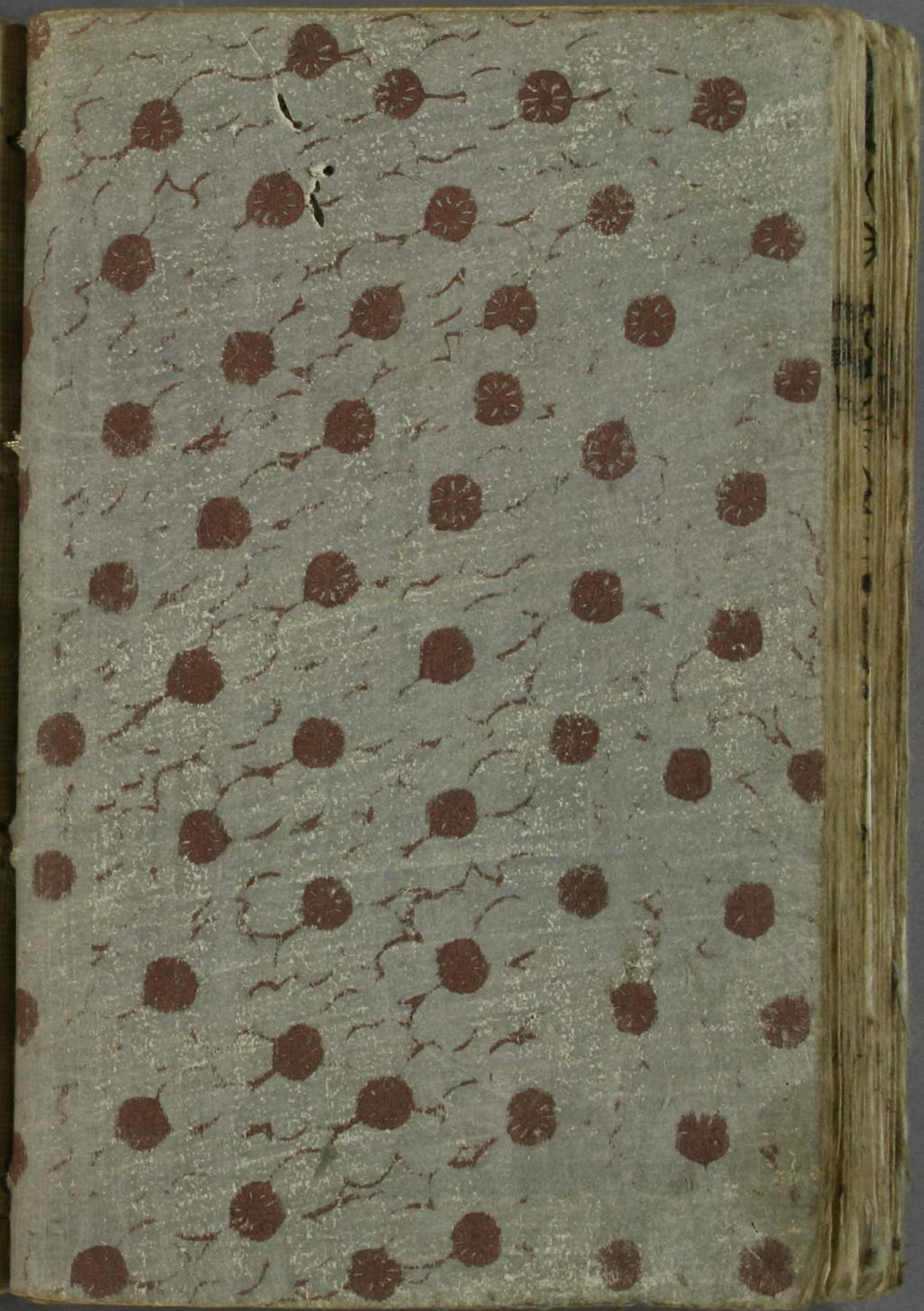


新美法園我語



香蝶樓畫

播磨
中編



Handwritten Japanese text in vertical columns, likely a narrative or commentary. The text is densely packed and covers most of the page area.



Handwritten Japanese text in vertical columns, continuing the narrative or commentary from the opposite page. The text is densely packed and covers most of the page area.

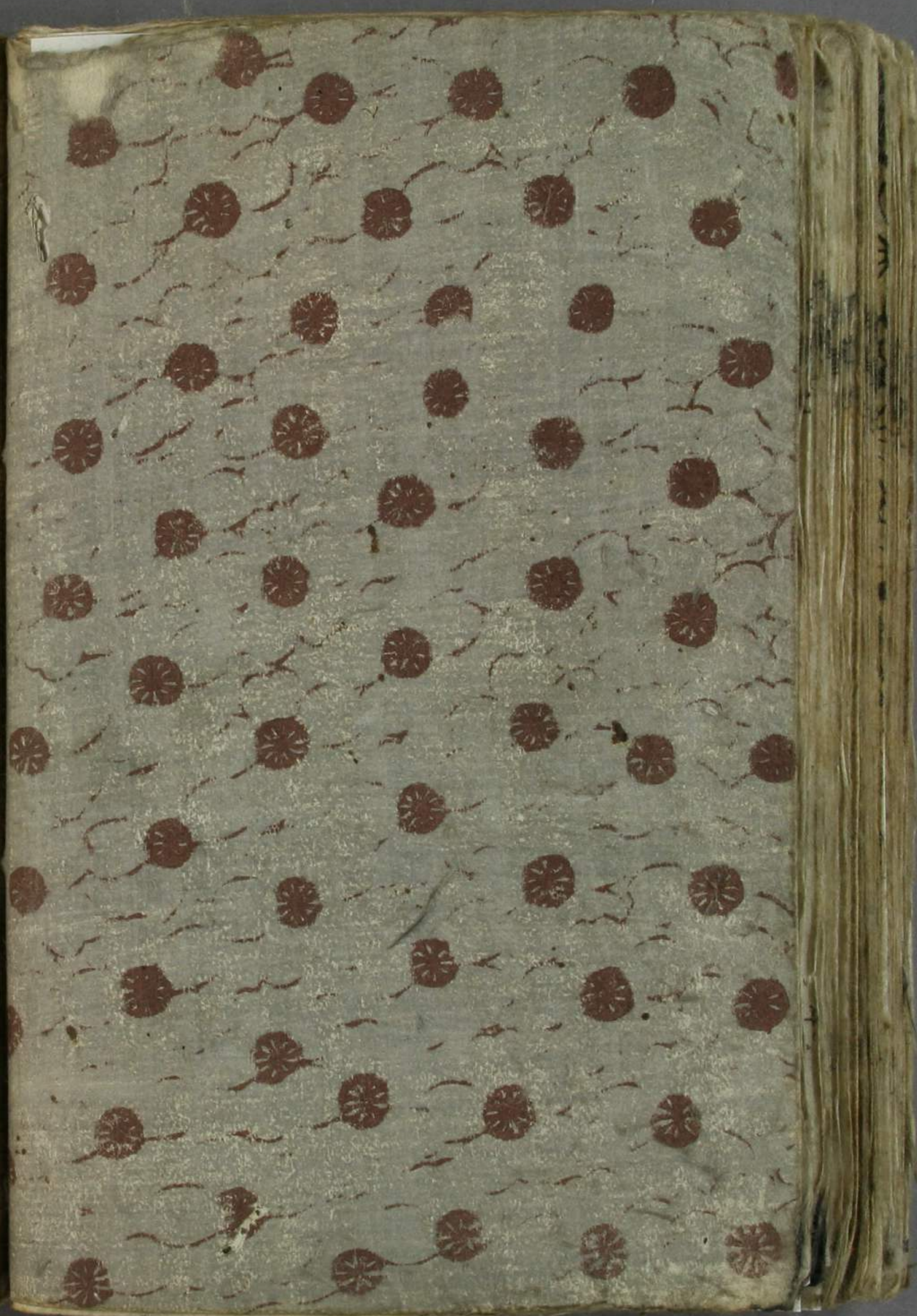


種彦純國物語

香蝶樓画

新刻

大原幸五郎卷



天保十二年

邯鄲國語

播磨の卷
下編上

八編

是等の趣は
 事と云ふ中
 編の序あり
 如く悉私るり
 角

諸國物語播磨之卷下編上冊

引用書目録

熊谷女編笠五冊 室永三年印本 錦文流著

堀川波鼓 近松門左門作 浄瑠璃堀江川波の鼓と 標題ある本ハハク異同あり以上三種因州の甚談

乱萩二本鎗六冊 自一至三權云の話 姓名ハ異る

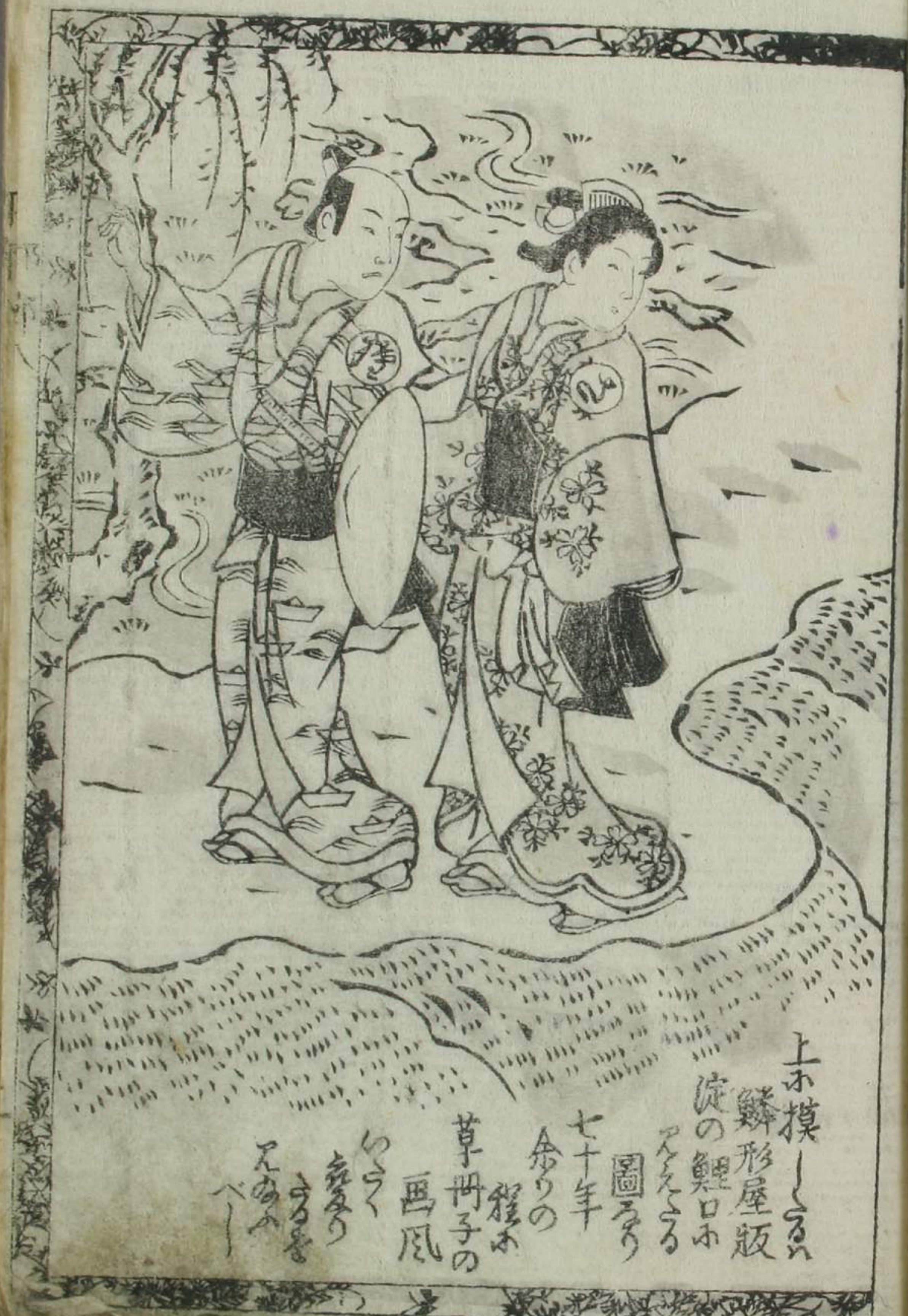
鎗權三重帷子 門左門作 浄瑠璃

高麗橋踊念佛 浪花某座歌舞妓在言 根本以上四種雲州の街説

天保辛丑正月

柳亭種彦記

BB



上木摸一
 鱗形屋版
 淀の鯉口
 文々々々
 圖
 七十年
 命りの
 程の
 草冊子の
 画風
 何々々
 何々々
 何々々
 何々々



船
 あ
 程き
 の
 乃
 顔
 其角

上木摸一
 鱗形屋版
 淀の鯉口
 文々々々
 圖
 七十年
 命りの
 程の
 草冊子の
 画風
 何々々
 何々々
 何々々
 何々々



下平

この世のついでに
かきいりつり九ッ七ッ
絡られぬを
つけて



この世のついでに
かきいりつり九ッ七ッ
絡られぬを
つけて

この世のついでに
かきいりつり九ッ七ッ
絡られぬを
つけて

この世のついでに
かきいりつり九ッ七ッ
絡られぬを
つけて

Handwritten text in Latin script, likely a translation of a Japanese text. The text is arranged in columns, with some lines written vertically and others horizontally. The script is dense and fills most of the page area.



Handwritten text in Latin script, similar to the right page. It is arranged in columns, with some lines written vertically and others horizontally. The script is dense and fills most of the page area.



程彦法國物語

播磨の巻
下編下



歌川國貞畫



芳町 山吹屋
 板
 播磨の巻
 下編下冊
 種彦作
 國貞画
 猪函物かゝるに



邯鄲

猪函物かゝるに

種彦作

國貞画

播磨の巻

下編下冊

芳町
板

山吹屋
板





