

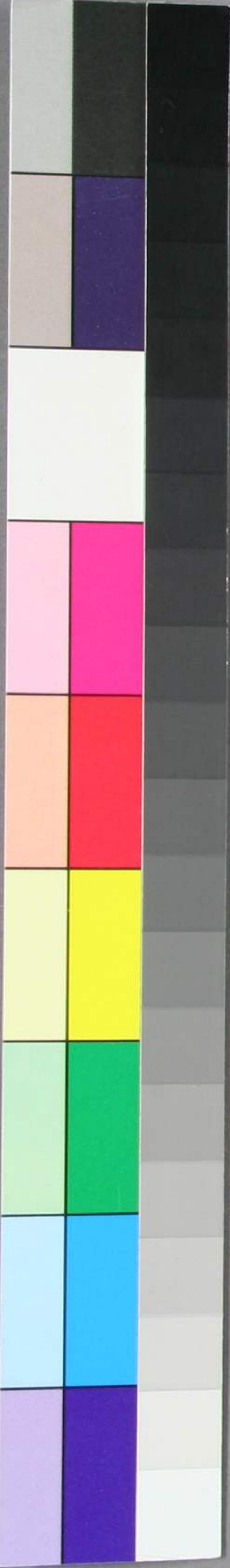


原年

儀繁田舎

三五編上

3013  
35



3013  
35

# 倭紫

## 田舎源氏

種彦作  
國貞画

第 世  
五 編  
上 卷  
仙 鶴  
堂 梓



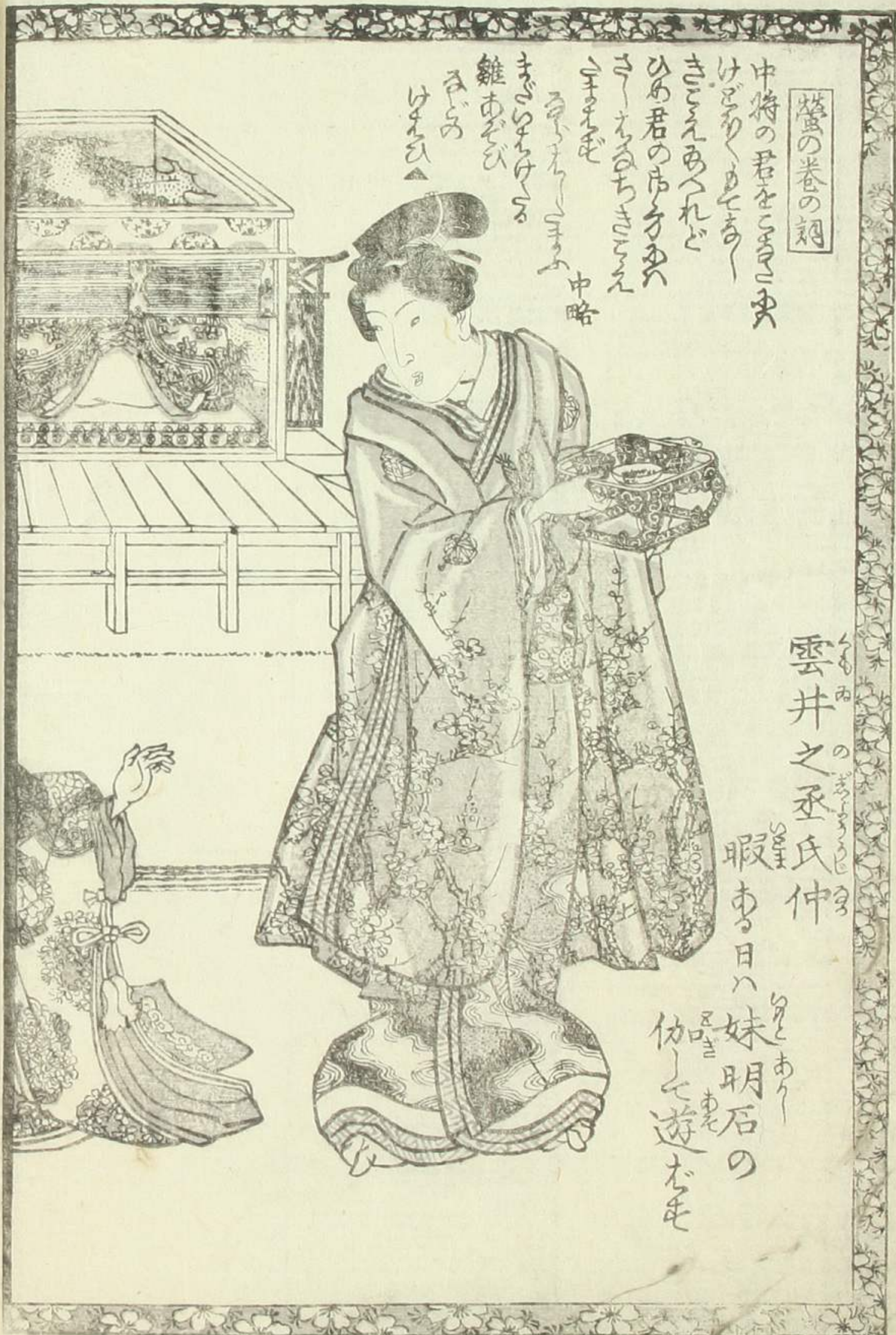
### 倭紫田舎源氏第三十五編



虚を實み不見みし凡夫凡三千人式部ひの叙文の序書る述懐その名と張作者源紫の尾と  
 むの事拙さがあるのと齒とあはれも是亦みし其用が著る  
 吉原源氏五十四君の序書る述懐その名と張作者源紫の尾と  
 記も又武部小路の名を假しをかりし似れるも終自初の  
 雪と黒人の向ひて面かがり争頭の向かるまま文のまま  
 山風のある一節陀羅尼ともいちもやく此初のまままあらる覺  
 むめるもの丸弾もも最ままあらるあ尼が實を説きままあらるれんん  
 歎げの力のあるままま娘の初編のいひひ如く秋のあらる松水岡安物倍の  
 實盛る能谷をいひままあらる空言といふといふといふを知るままま語の罪ふ  
 沈ある彼淡芽の尾公を請い田舎源氏の供養をいふまま

天保十二年辛丑初春

柳亭種彦識



景  
 八  
 二  
 五  
 五  
 冊

卯月の夜多とちあふるるの月  
しほのささけのささけのささけ  
そのささけのささけのささけ  
あふるるのささけのささけ



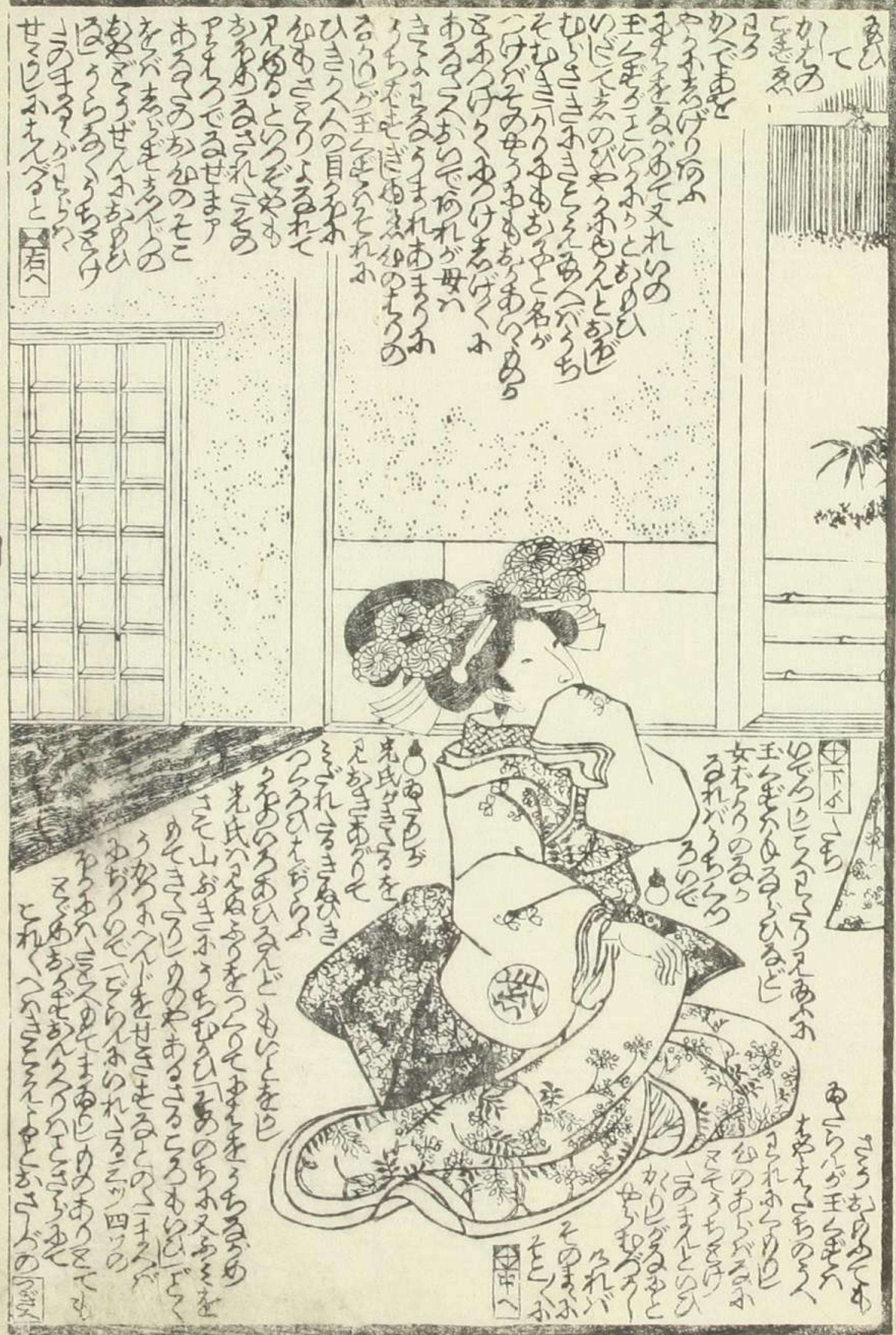
左の女は

右の女は

あふるるのささけのささけ  
そのささけのささけのささけ  
あふるるのささけのささけ  
そのささけのささけのささけ

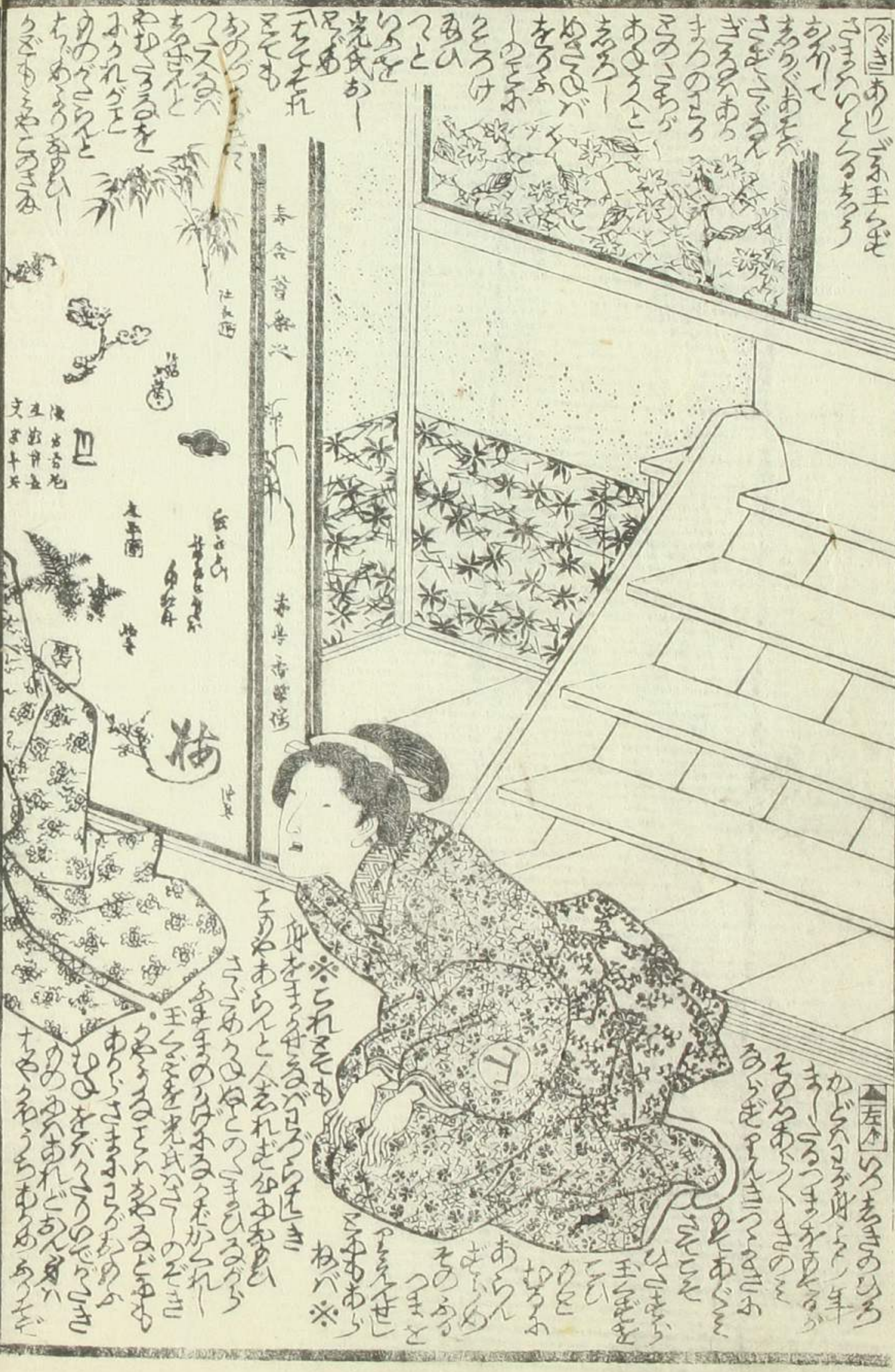
あふるるのささけのささけ  
そのささけのささけのささけ  
あふるるのささけのささけ  
そのささけのささけのささけ

あふるるのささけのささけ  
そのささけのささけのささけ  
あふるるのささけのささけ  
そのささけのささけのささけ



あふるるのささけのささけ  
そのささけのささけのささけ  
あふるるのささけのささけ  
そのささけのささけのささけ

あふるるのささけのささけ  
そのささけのささけのささけ  
あふるるのささけのささけ  
そのささけのささけのささけ

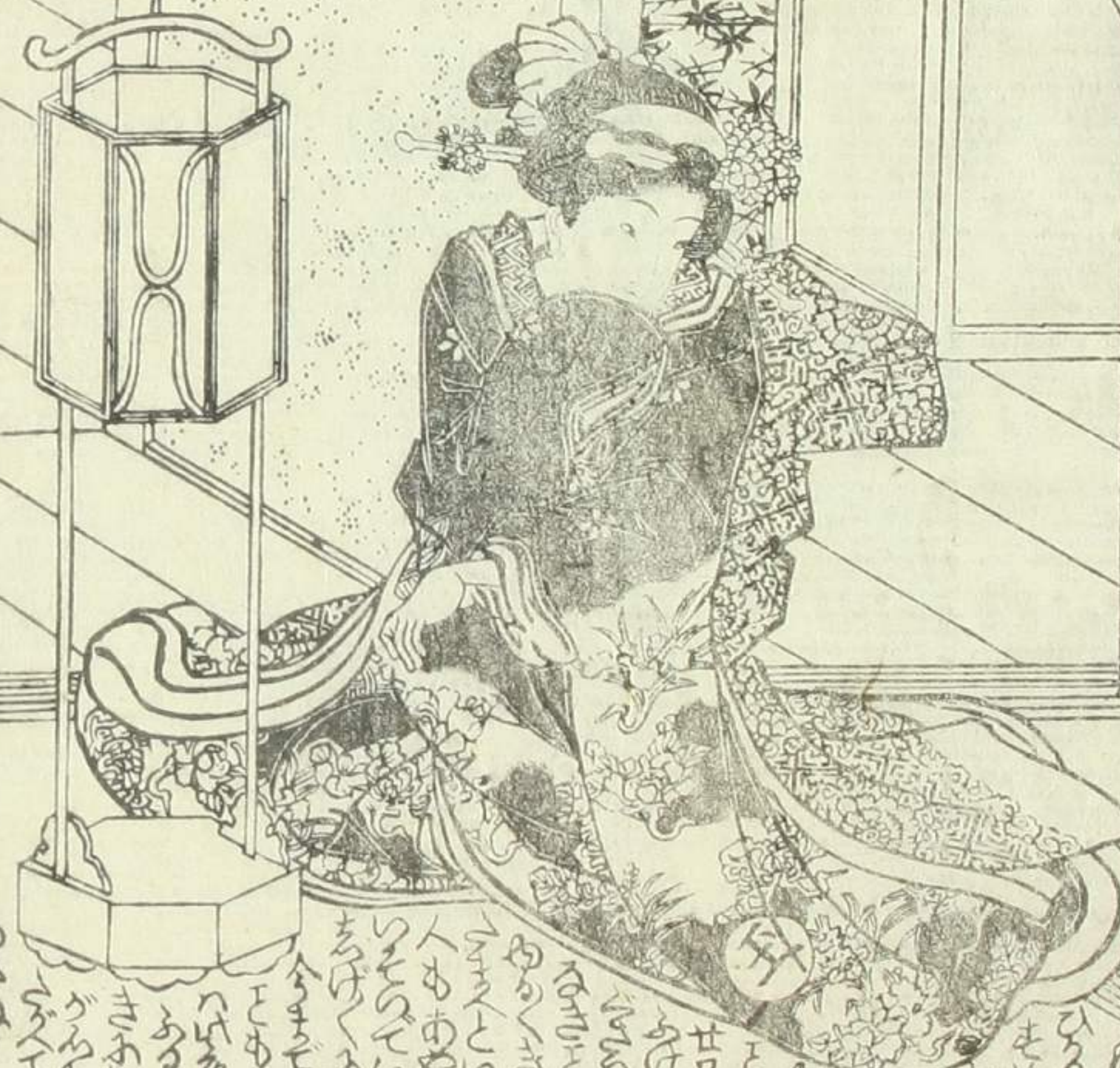




海山五十五

五

1. 此乃...  
2. ...  
3. ...  
4. ...  
5. ...  
6. ...  
7. ...  
8. ...  
9. ...  
10. ...  
11. ...  
12. ...  
13. ...  
14. ...  
15. ...  
16. ...  
17. ...  
18. ...  
19. ...  
20. ...  
21. ...  
22. ...  
23. ...  
24. ...  
25. ...  
26. ...  
27. ...  
28. ...  
29. ...  
30. ...  
31. ...  
32. ...  
33. ...  
34. ...  
35. ...  
36. ...  
37. ...  
38. ...  
39. ...  
40. ...  
41. ...  
42. ...  
43. ...  
44. ...  
45. ...  
46. ...  
47. ...  
48. ...  
49. ...  
50. ...  
51. ...  
52. ...  
53. ...  
54. ...  
55. ...  
56. ...  
57. ...  
58. ...  
59. ...  
60. ...  
61. ...  
62. ...  
63. ...  
64. ...  
65. ...  
66. ...  
67. ...  
68. ...  
69. ...  
70. ...  
71. ...  
72. ...  
73. ...  
74. ...  
75. ...  
76. ...  
77. ...  
78. ...  
79. ...  
80. ...  
81. ...  
82. ...  
83. ...  
84. ...  
85. ...  
86. ...  
87. ...  
88. ...  
89. ...  
90. ...  
91. ...  
92. ...  
93. ...  
94. ...  
95. ...  
96. ...  
97. ...  
98. ...  
99. ...  
100. ...



1. 此乃...  
2. ...  
3. ...  
4. ...  
5. ...  
6. ...  
7. ...  
8. ...  
9. ...  
10. ...  
11. ...  
12. ...  
13. ...  
14. ...  
15. ...  
16. ...  
17. ...  
18. ...  
19. ...  
20. ...  
21. ...  
22. ...  
23. ...  
24. ...  
25. ...  
26. ...  
27. ...  
28. ...  
29. ...  
30. ...  
31. ...  
32. ...  
33. ...  
34. ...  
35. ...  
36. ...  
37. ...  
38. ...  
39. ...  
40. ...  
41. ...  
42. ...  
43. ...  
44. ...  
45. ...  
46. ...  
47. ...  
48. ...  
49. ...  
50. ...  
51. ...  
52. ...  
53. ...  
54. ...  
55. ...  
56. ...  
57. ...  
58. ...  
59. ...  
60. ...  
61. ...  
62. ...  
63. ...  
64. ...  
65. ...  
66. ...  
67. ...  
68. ...  
69. ...  
70. ...  
71. ...  
72. ...  
73. ...  
74. ...  
75. ...  
76. ...  
77. ...  
78. ...  
79. ...  
80. ...  
81. ...  
82. ...  
83. ...  
84. ...  
85. ...  
86. ...  
87. ...  
88. ...  
89. ...  
90. ...  
91. ...  
92. ...  
93. ...  
94. ...  
95. ...  
96. ...  
97. ...  
98. ...  
99. ...  
100. ...



源氏三十一卷

源氏三十一卷



源氏三十一卷

源氏三十一卷

源氏三十一卷

源氏三十一卷



源氏三十一卷





Text in the upper right corner of the right page, written vertically in Japanese characters.

Text block on the right side of the illustration, written vertically in Japanese characters.



Main text block on the left page, written vertically in Japanese characters, surrounding the illustration.

海防... 五...

Handwritten text in vertical columns on the right page, surrounding the illustration of a woman in a cage.



Handwritten text in vertical columns on the left page, surrounding the illustration of two women in a room.

海防... 五...

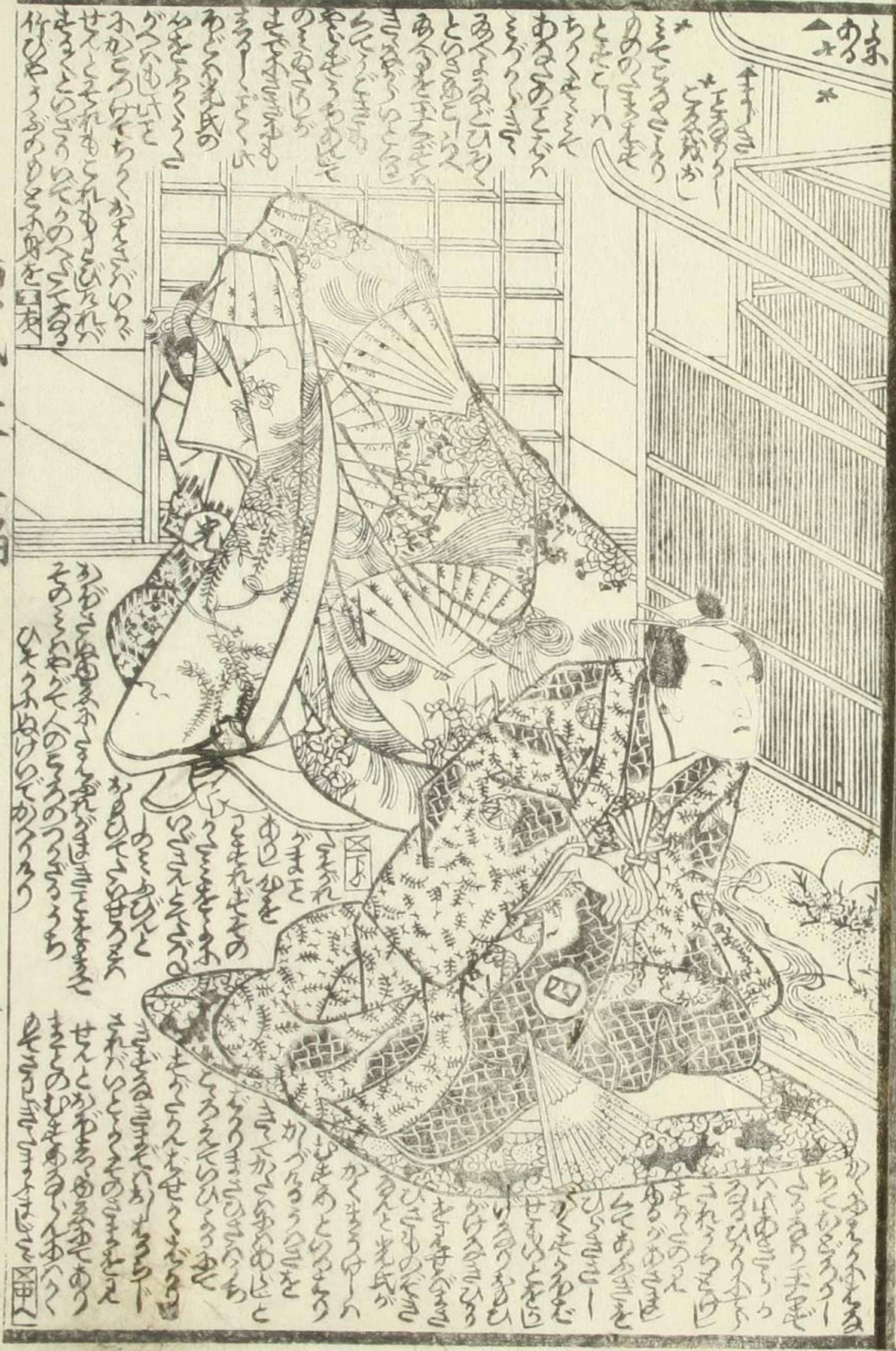


源氏物語

Handwritten text in vertical columns, likely a transcription of the scene depicted in the illustration. The text is written in a cursive style and occupies the upper and lower portions of the page, framing the central image.



Handwritten text in vertical columns, continuing the transcription of the scene. The text is written in a cursive style and occupies the upper and lower portions of the page, framing the central image.



源氏三十五扇

+

三十一卷

# 國貞画種彦作



此の巻は、  
 上冊のすゑの巻の巻をとり下冊のすゑの巻とあり三十五編  
 下冊ふかやと火らつりふ二葉野らとも三十七編の上あて書とて何とあて書  
 浄幸ふかやと火らつりふ二葉野らとも三十七編の上あて書とて何とあて書  
 子の暮まふふ二帳製か二帳の丑の正月小まきや一やの五十四帖  
 二千帖とや中過彫刻も今浄具負何のこゝろあてその馬ひ、まきを  
 不お整序もその序知後を備へ奉希ひ  
 仙鶴教自

# 倭紫田舎源氏

柳亭種彦作  
歌川國貞画

三十四編の初めあてむかづり初巻ふらつり下冊のすゑの巻とあり三十五編  
 上冊のすゑの巻の巻をとり下冊のすゑの巻とあり三十五編  
 下冊ふかやと火らつりふ二葉野らとも三十七編の上あて書とて何とあて書  
 浄幸ふかやと火らつりふ二葉野らとも三十七編の上あて書とて何とあて書  
 子の暮まふふ二帳製か二帳の丑の正月小まきや一やの五十四帖  
 二千帖とや中過彫刻も今浄具負何のこゝろあてその馬ひ、まきを  
 不お整序もその序知後を備へ奉希ひ  
 仙鶴教自

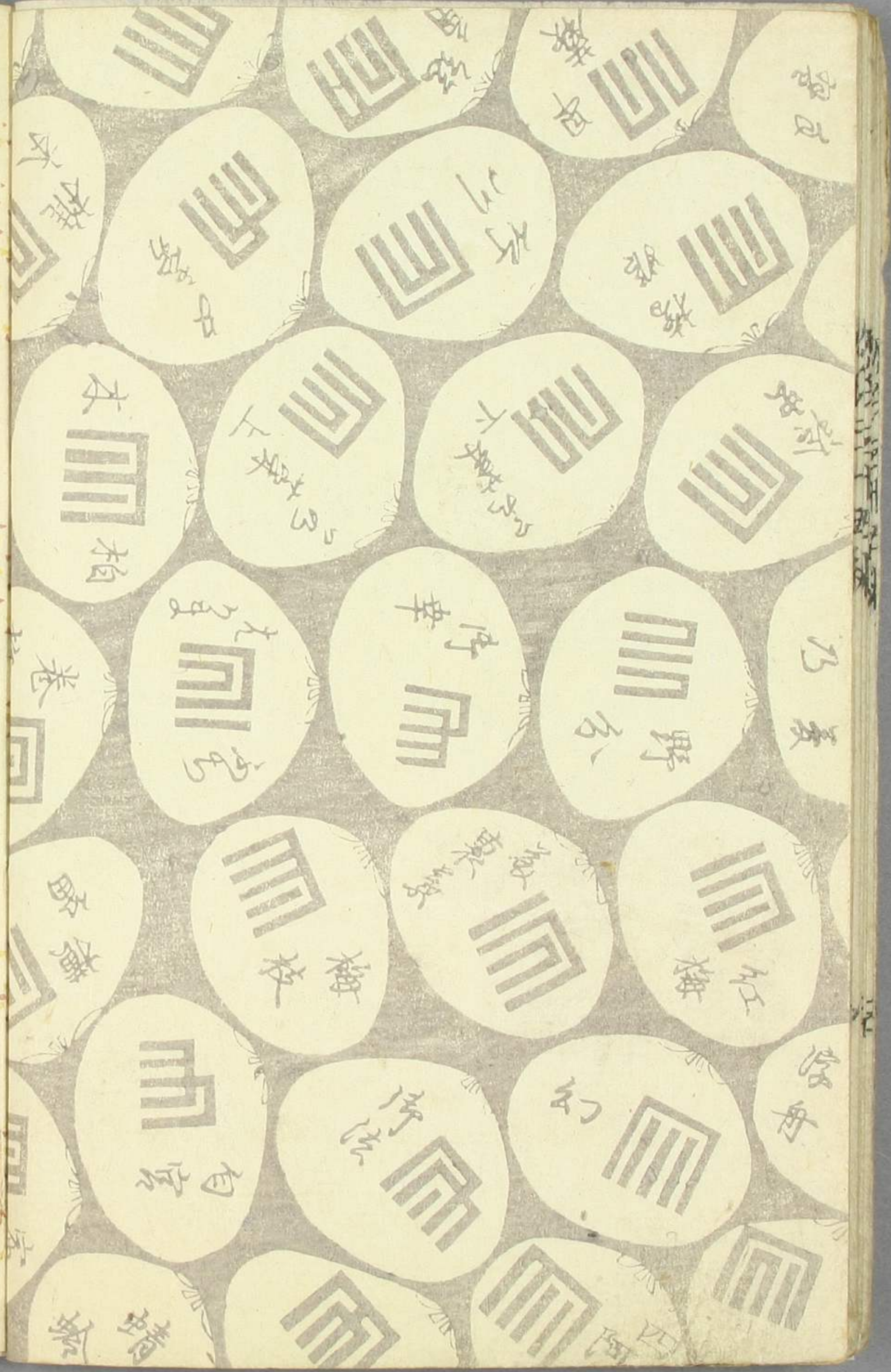
美艶仙女香 製所 南信馬町 三丁目西側  
 黒油美玄香 坂本氏 取次



書物錦繪 團扇地紙

問屋

江戸通油町 鶴屋喜右衛門



種彦作  
圓貞画

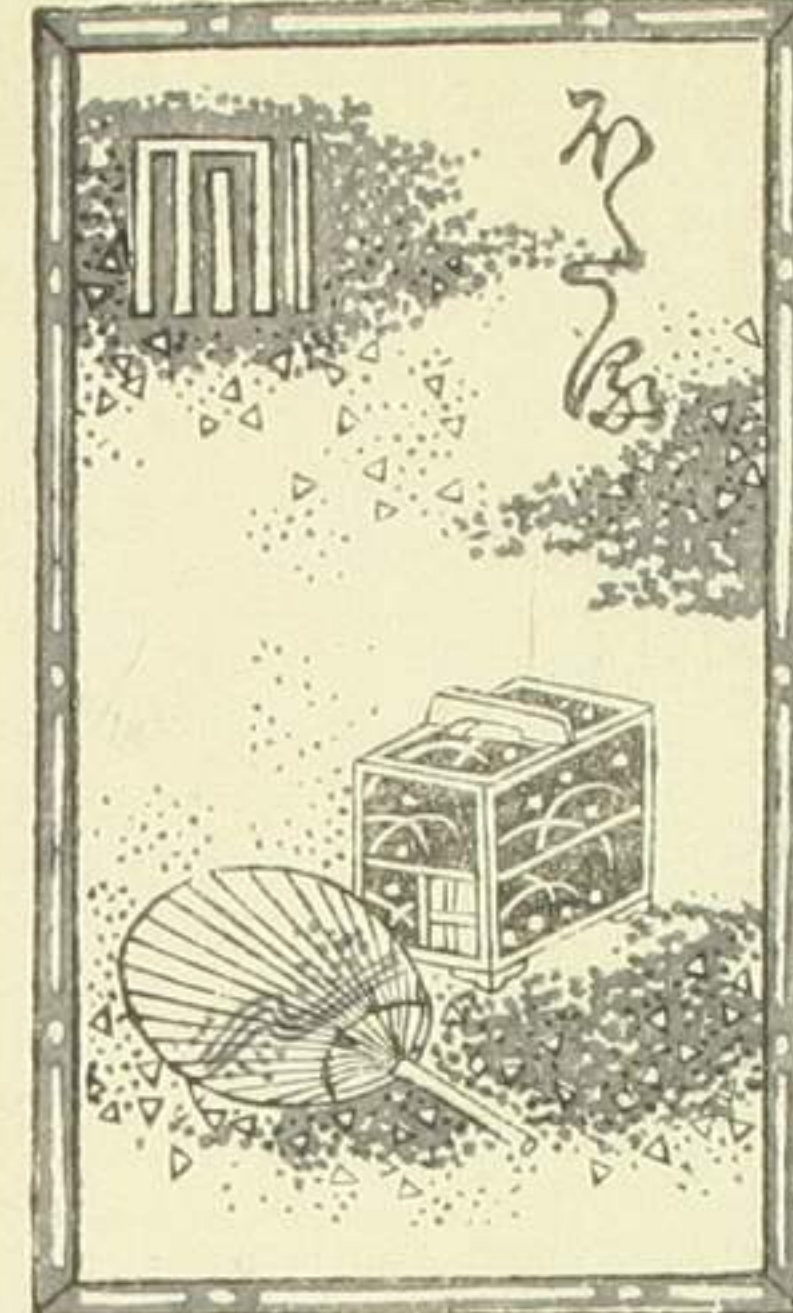
春屋輝



下編五十三



源氏物語



以勢  
 為あつ、あつ  
 海邊  
 板  
 十  
 下  
 如  
 海  
 岸



Handwritten text in the upper right corner of the right page, including the name '源氏云十五卷'.



Handwritten text in the lower right corner of the right page, continuing the narrative.

Handwritten text in the upper left corner of the left page, including the name '源氏云十五卷'.



Handwritten text in the lower left corner of the left page, continuing the narrative.



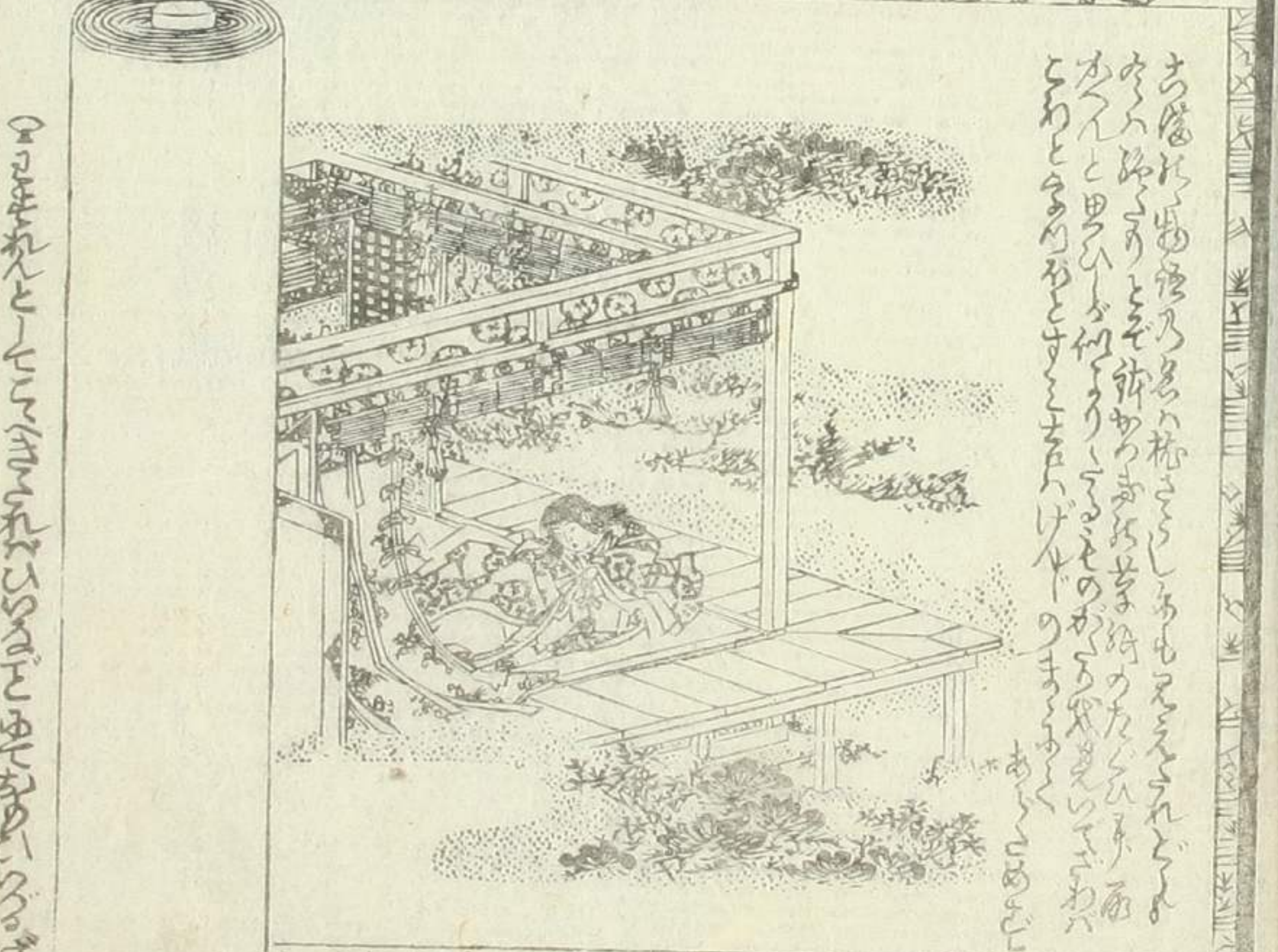


Handwritten text in a cursive script, likely a form of shorthand or a specific dialect, located at the top of the right page.



Handwritten text in a cursive script, located at the bottom of the right page, below the illustration.

Handwritten text in a cursive script, located at the top of the left page.



Handwritten text in a cursive script, located at the bottom of the left page, below the illustration.



Left column of handwritten Japanese text on the right page, starting with a circled character '五'.

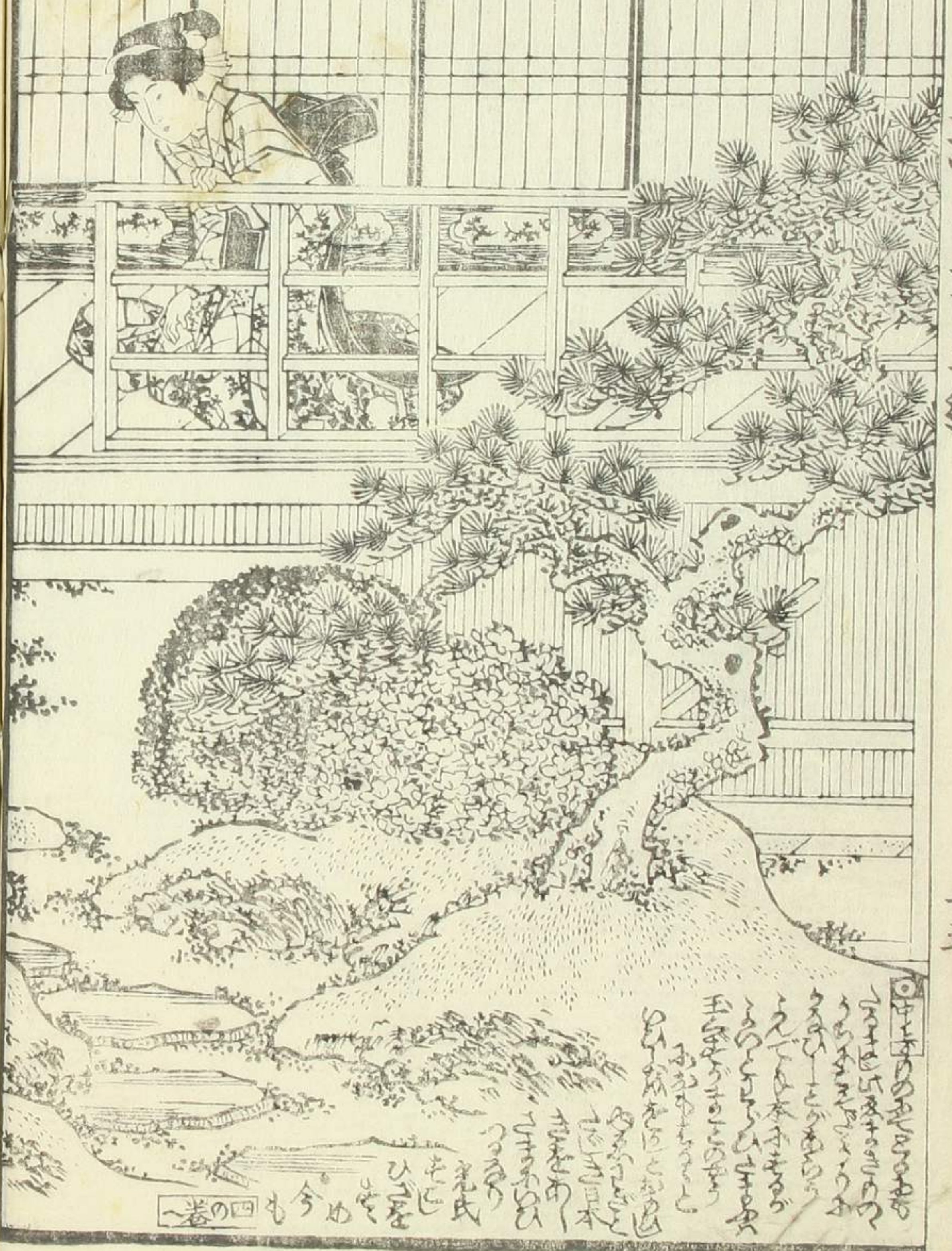


Right column of handwritten Japanese text on the left page, continuing the narrative.

Vertical text on the left margin of the left page.

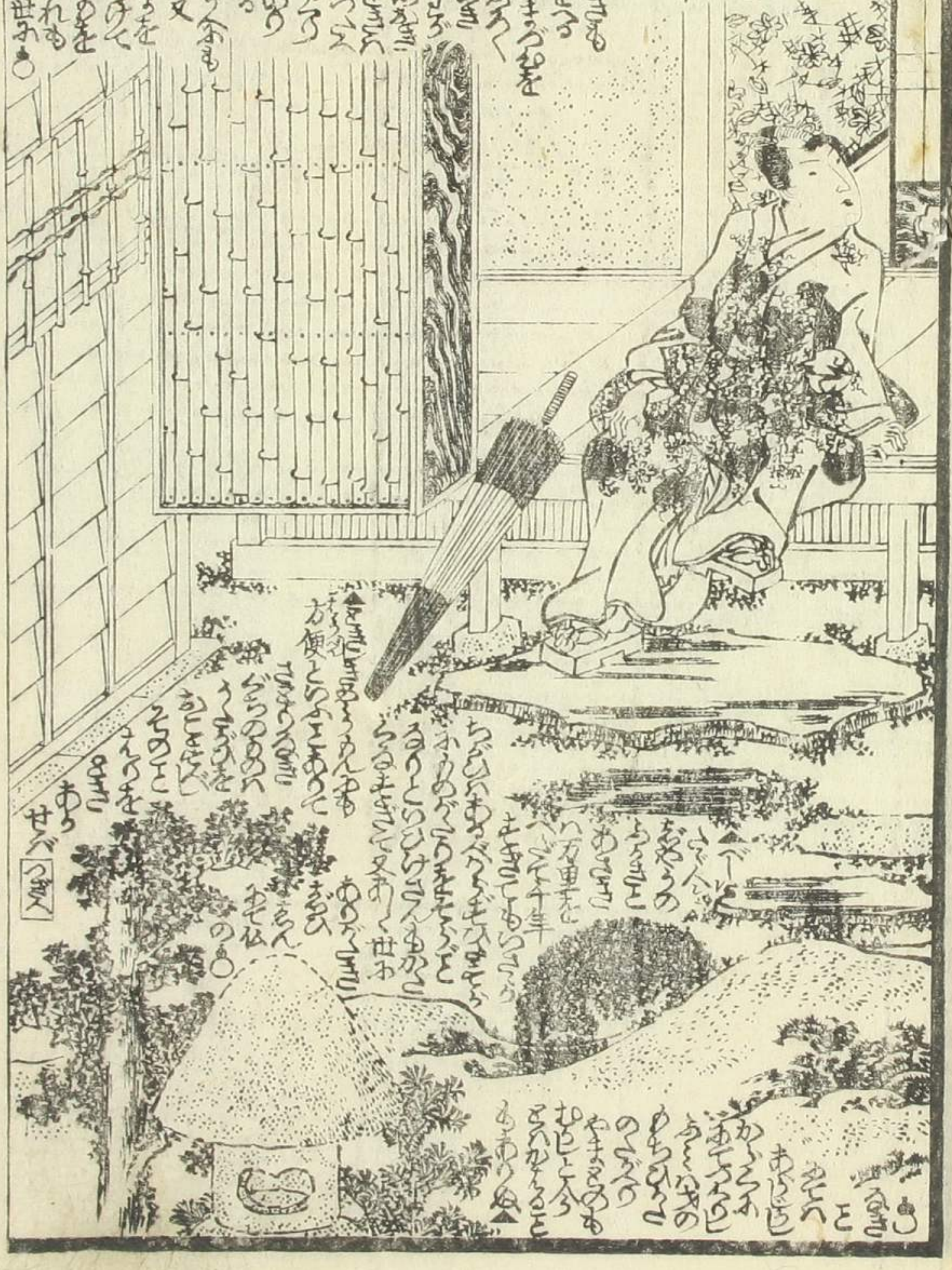
Small vertical text or mark at the bottom of the left page.

三十一  
三十二  
三十三  
三十四  
三十五  
三十六  
三十七  
三十八  
三十九  
四十  
四十一  
四十二  
四十三  
四十四  
四十五  
四十六  
四十七  
四十八  
四十九  
五十  
五十一  
五十二  
五十三  
五十四  
五十五  
五十六  
五十七  
五十八  
五十九  
六十  
六十一  
六十二  
六十三  
六十四  
六十五  
六十六  
六十七  
六十八  
六十九  
七十  
七十一  
七十二  
七十三  
七十四  
七十五  
七十六  
七十七  
七十八  
七十九  
八十  
八十一  
八十二  
八十三  
八十四  
八十五  
八十六  
八十七  
八十八  
八十九  
九十  
九十一  
九十二  
九十三  
九十四  
九十五  
九十六  
九十七  
九十八  
九十九  
一百



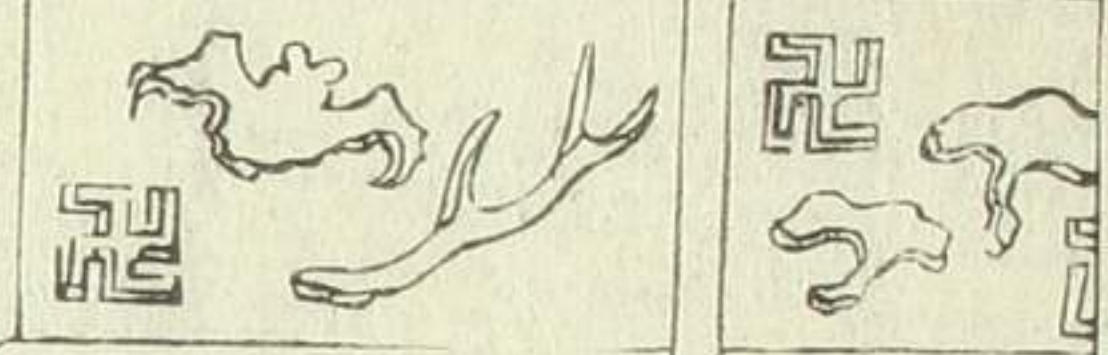
源氏三十五巻  
三十一  
三十二  
三十三  
三十四  
三十五  
三十六  
三十七  
三十八  
三十九  
四十  
四十一  
四十二  
四十三  
四十四  
四十五  
四十六  
四十七  
四十八  
四十九  
五十  
五十一  
五十二  
五十三  
五十四  
五十五  
五十六  
五十七  
五十八  
五十九  
六十  
六十一  
六十二  
六十三  
六十四  
六十五  
六十六  
六十七  
六十八  
六十九  
七十  
七十一  
七十二  
七十三  
七十四  
七十五  
七十六  
七十七  
七十八  
七十九  
八十  
八十一  
八十二  
八十三  
八十四  
八十五  
八十六  
八十七  
八十八  
八十九  
九十  
九十一  
九十二  
九十三  
九十四  
九十五  
九十六  
九十七  
九十八  
九十九  
一百

三十一  
三十二  
三十三  
三十四  
三十五  
三十六  
三十七  
三十八  
三十九  
四十  
四十一  
四十二  
四十三  
四十四  
四十五  
四十六  
四十七  
四十八  
四十九  
五十  
五十一  
五十二  
五十三  
五十四  
五十五  
五十六  
五十七  
五十八  
五十九  
六十  
六十一  
六十二  
六十三  
六十四  
六十五  
六十六  
六十七  
六十八  
六十九  
七十  
七十一  
七十二  
七十三  
七十四  
七十五  
七十六  
七十七  
七十八  
七十九  
八十  
八十一  
八十二  
八十三  
八十四  
八十五  
八十六  
八十七  
八十八  
八十九  
九十  
九十一  
九十二  
九十三  
九十四  
九十五  
九十六  
九十七  
九十八  
九十九  
一百



源氏三十五巻  
三十一  
三十二  
三十三  
三十四  
三十五  
三十六  
三十七  
三十八  
三十九  
四十  
四十一  
四十二  
四十三  
四十四  
四十五  
四十六  
四十七  
四十八  
四十九  
五十  
五十一  
五十二  
五十三  
五十四  
五十五  
五十六  
五十七  
五十八  
五十九  
六十  
六十一  
六十二  
六十三  
六十四  
六十五  
六十六  
六十七  
六十八  
六十九  
七十  
七十一  
七十二  
七十三  
七十四  
七十五  
七十六  
七十七  
七十八  
七十九  
八十  
八十一  
八十二  
八十三  
八十四  
八十五  
八十六  
八十七  
八十八  
八十九  
九十  
九十一  
九十二  
九十三  
九十四  
九十五  
九十六  
九十七  
九十八  
九十九  
一百

Small text block at the top of the right page, likely a chapter or section header in a foreign script.



Main text block on the right page, written in a foreign script, surrounding the illustration of a man.



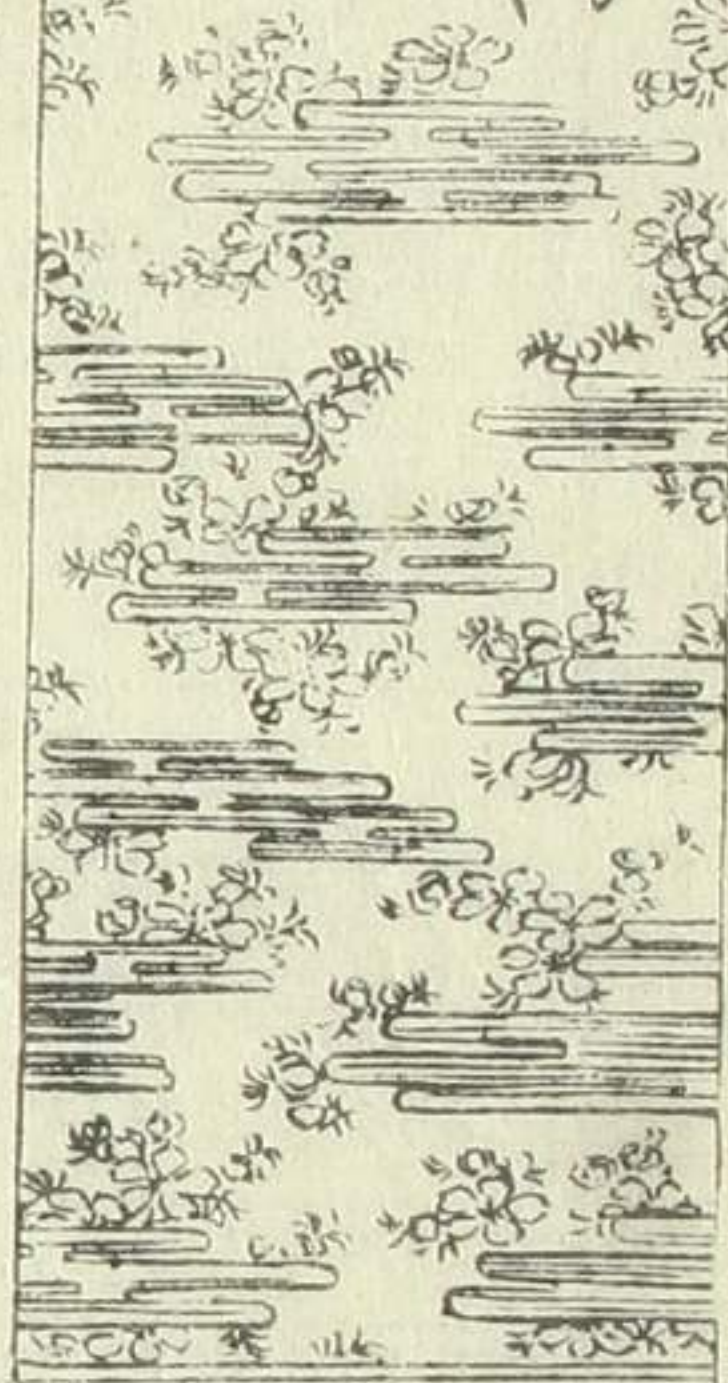
Text block on the left side of the right page, positioned above the man's illustration.

Main text block on the left page, written in a foreign script, surrounding the illustration of a woman.



Text block on the right side of the left page, positioned above the woman's illustration.

かきく  
くさく  
かきく  
くさく  
かきく  
くさく



かきく  
くさく  
かきく  
くさく  
かきく  
くさく



かきく  
くさく  
かきく  
くさく  
かきく  
くさく



かきく  
くさく  
かきく  
くさく  
かきく  
くさく

かきく  
くさく  
かきく  
くさく  
かきく  
くさく



かきく  
くさく  
かきく  
くさく  
かきく  
くさく



左

かきく  
くさく  
かきく  
くさく  
かきく  
くさく

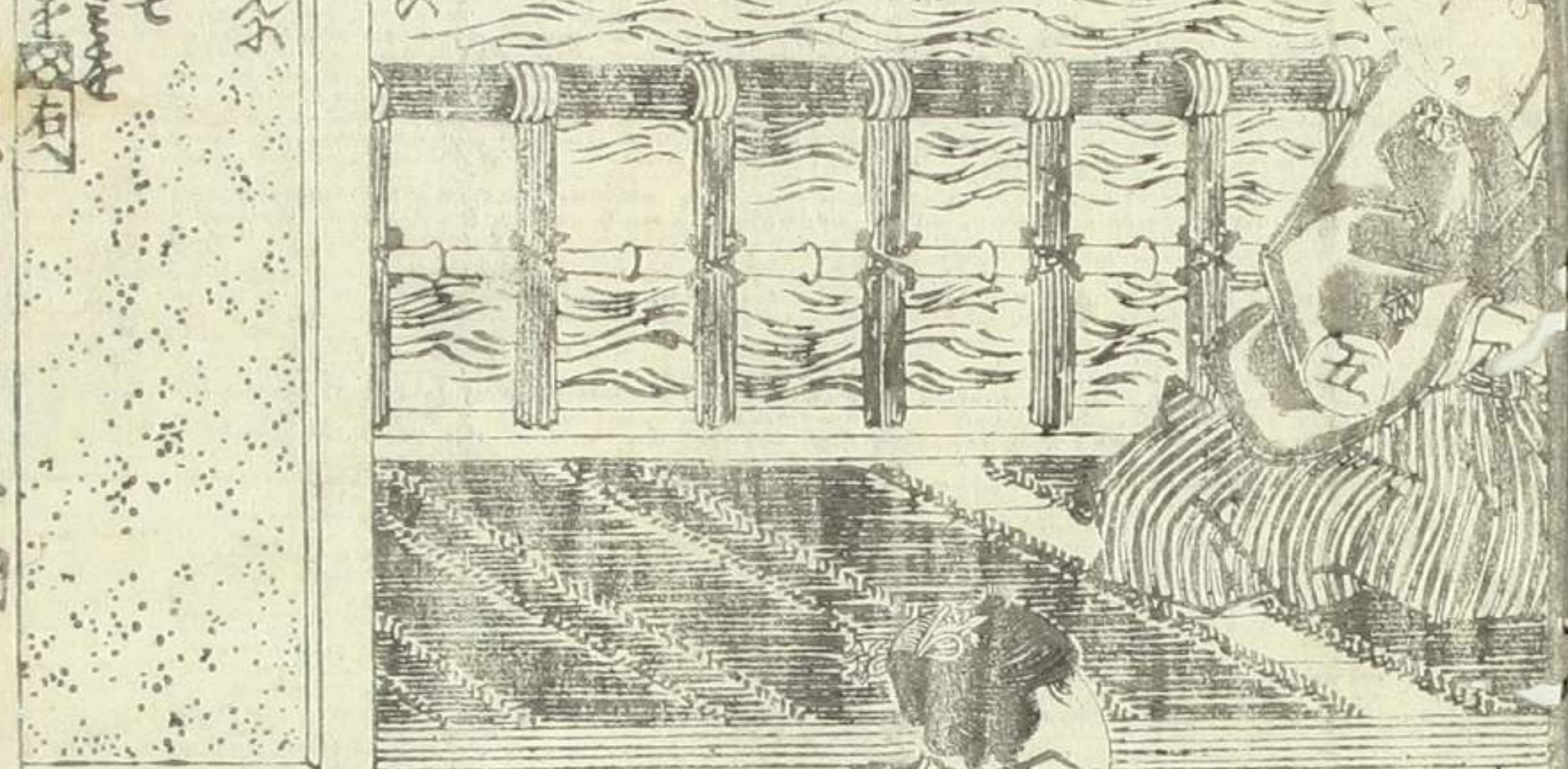
Handwritten text in a cursive script, likely a list or index, located at the top of the right page. The text is arranged in several vertical columns.



Handwritten text in a cursive script, located at the bottom of the right page. It appears to be a continuation of the text from the top of the page.

Vertical text on the right edge of the page, possibly a page number or a title.

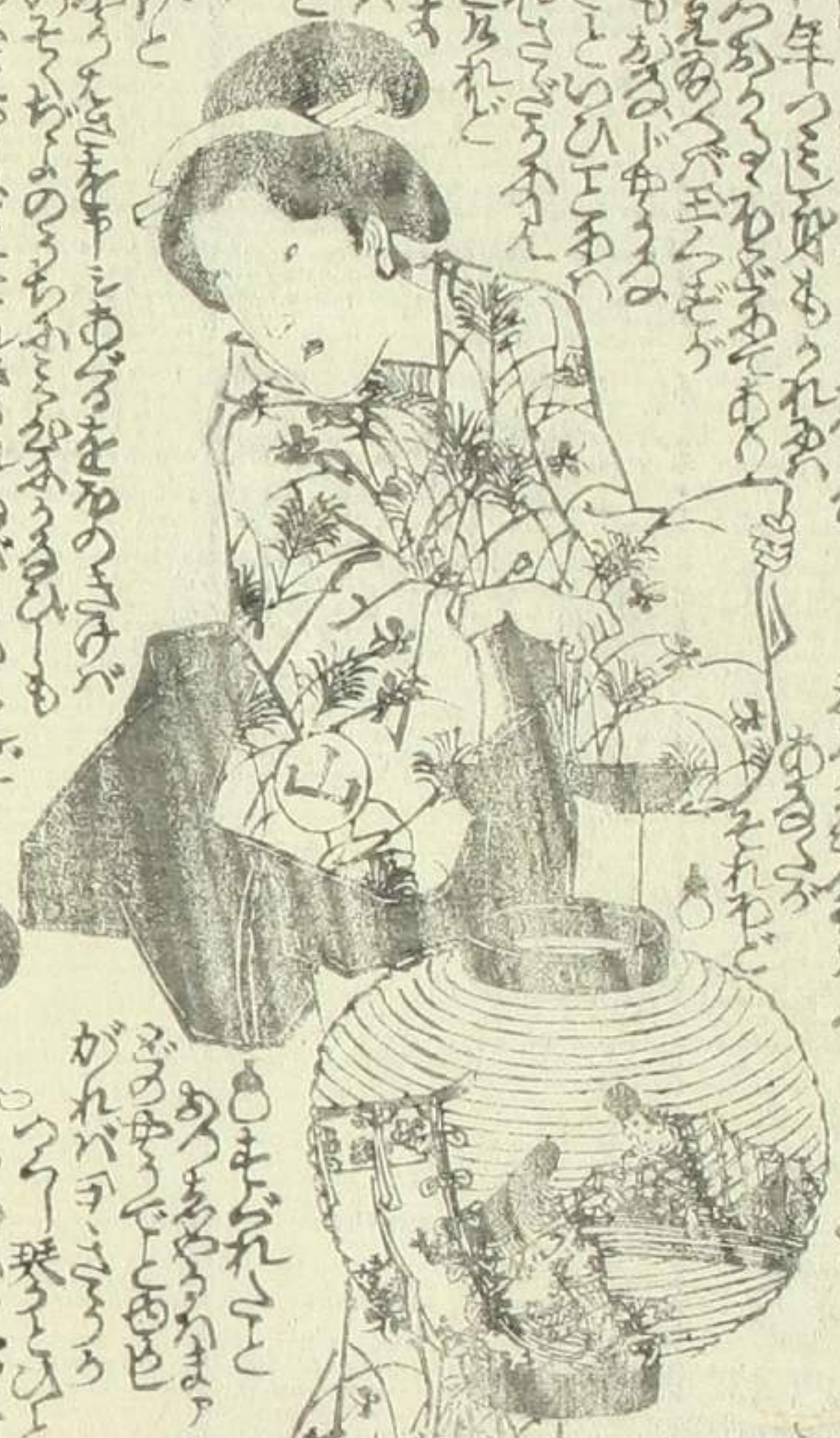
Handwritten text in a cursive script, located at the top of the left page. It is arranged in several vertical columns.



Handwritten text in a cursive script, located at the bottom of the left page. It appears to be a continuation of the text from the top of the page.

Vertical text on the left edge of the page, possibly a page number or a title.

Handwritten text in a cursive script, likely a diary or journal entry, covering the top and right portions of the page.



Handwritten text in a cursive script, likely a diary or journal entry, covering the top and left portions of the page.







