

北川美九画

己新版

紅上
龍舟
遍

感和亭鬼武作



持
2792



へ13
2792

へ13
2792

45

乳
1961
154
7
改メ

敵討於半経叙

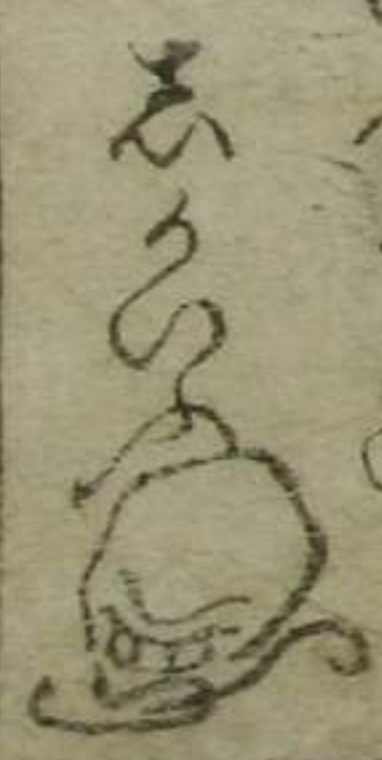
稗史の作意ハ實中ニ虚虚中ニ実のれども。惣て
列位勸善懲惡の意味を不亡童蒙の眼を欣悦
且忠孝信義の道志と爲えと欲せ給めれども予
其の著作を文に於て結うるを慰め導くとの
つて。同人作者の拙を察し。漫筆を揮ふを

由りて之と感相亭

于時文化

己の春日

鬼中らるるの



高坂甚内
 拘中 毒悪
 の人を 殺
 賊を 掠め
 劍の 技の
 を 憑て 平
 時 巷の
 入 喧嘩
 を 慰と
 する 大膽
 不敵の
 曲者なり
 婿妓 白麻
 魂 磨強
 その 道は 賢

あつむ 主月
 柳林 花婿
 花の色 あり
 俠客 源太
 公 廣く 誓
 大なる 聲 劍
 力量 化よ
 傍に 勇猛
 とて 花を 好
 弱を 補法
 打一個の
 丈夫
 あり





中屋於半

山崎屋与五郎



於登輪

京屋於半



Handwritten Japanese text in vertical columns, located above the illustration. The text appears to be a dialogue or a narrative passage.

Handwritten Japanese text in vertical columns, located between the man and the woman in the illustration.

Handwritten Japanese text in vertical columns, located at the bottom right of the illustration.



Handwritten Japanese text in vertical columns, located above the illustration. The text appears to be a dialogue or a narrative passage.

Handwritten Japanese text in vertical columns, located at the bottom left of the illustration.

福
茶
納

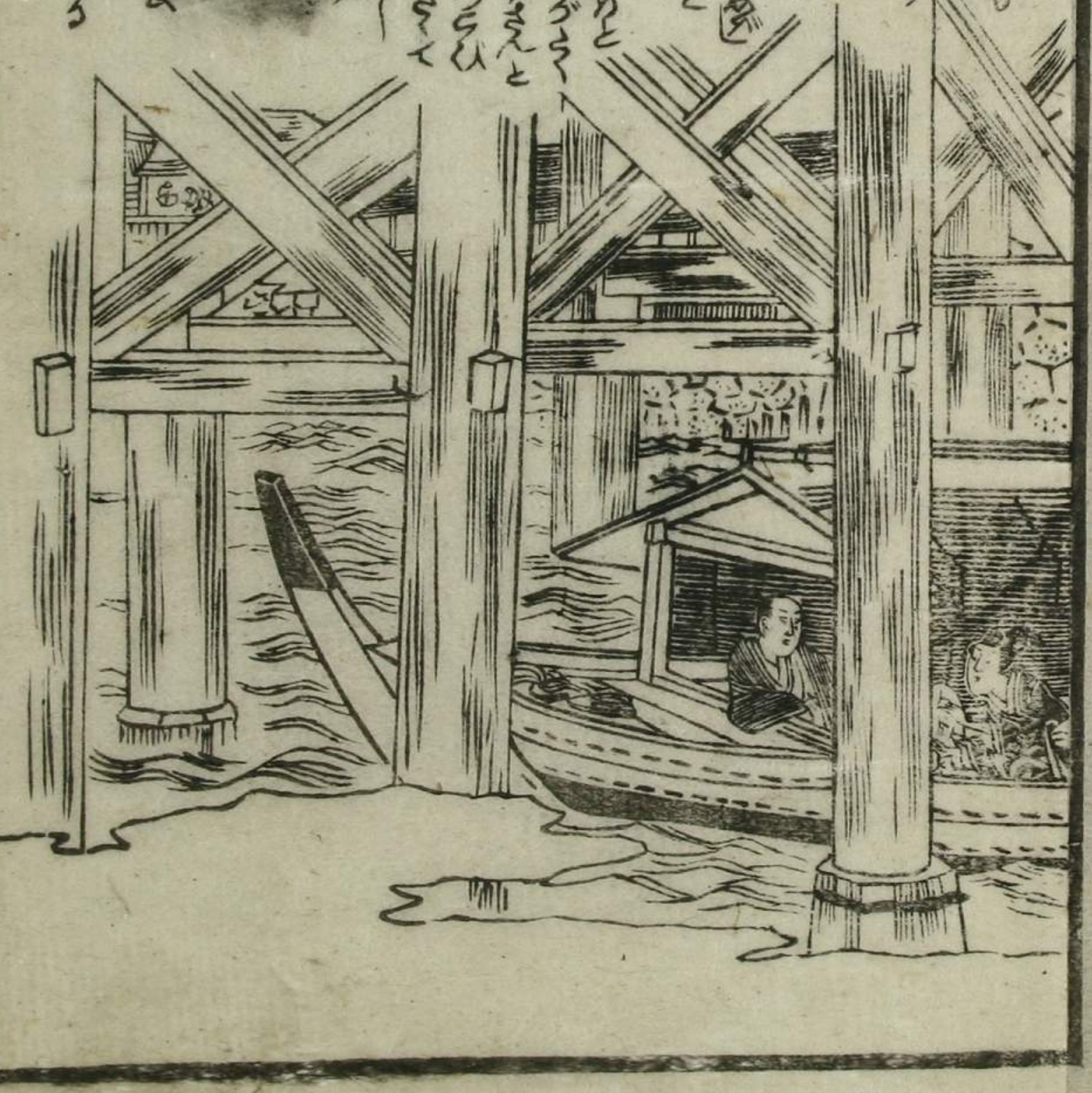




よきよきおんなのくにの物語
とてはきよきおんなのくにの物語
よきよきおんなのくにの物語
よきよきおんなのくにの物語
よきよきおんなのくにの物語
よきよきおんなのくにの物語
よきよきおんなのくにの物語
よきよきおんなのくにの物語
よきよきおんなのくにの物語
よきよきおんなのくにの物語



よきよきおんなのくにの物語
よきよきおんなのくにの物語
よきよきおんなのくにの物語
よきよきおんなのくにの物語
よきよきおんなのくにの物語
よきよきおんなのくにの物語
よきよきおんなのくにの物語
よきよきおんなのくにの物語
よきよきおんなのくにの物語
よきよきおんなのくにの物語
よきよきおんなのくにの物語
よきよきおんなのくにの物語
よきよきおんなのくにの物語
よきよきおんなのくにの物語



福高氏納



北川
美丸
画

紅くま方が
上遍
已新版

感
和
多
魚
心
武
作



感和亭鬼武作

不^ふ於^し秋^{あき}
紅^{べに}
下^{した}今^{いま}遍^{まわ}
己^{おの}新^{あらた}版^{ばん}

北川^{きたがわ}丸^{まる}画^え



あつこしと
ひものとり
やが三人の
まづらの
肉のゆがせ
ぞうりひ
たる



よめさん
あかぬき
ぞう

あつこし
ひものとり
やが三人の
まづらの
肉のゆがせ
ぞうりひ
たる

あつこしと
ひものとり
やが三人の
まづらの
肉のゆがせ
ぞうりひ
たる



あつこし
ひものとり
やが三人の
まづらの
肉のゆがせ
ぞうりひ
たる

あつこし
ひものとり
やが三人の
まづらの
肉のゆがせ
ぞうりひ
たる

さしほき
きりぎりす
てれりて
てれりて
てれりて
てれりて
てれりて
てれりて

あなづき
あなづき
あなづき
あなづき
あなづき
あなづき
あなづき
あなづき
あなづき
あなづき



あなづき
あなづき
あなづき

あなづき
あなづき
あなづき
あなづき
あなづき
あなづき
あなづき
あなづき
あなづき
あなづき



あなづき
あなづき
あなづき
あなづき
あなづき
あなづき
あなづき
あなづき
あなづき
あなづき

初島



威心本言鬼武作

おん
うへん

下
遍

己
新版

北川
美九画



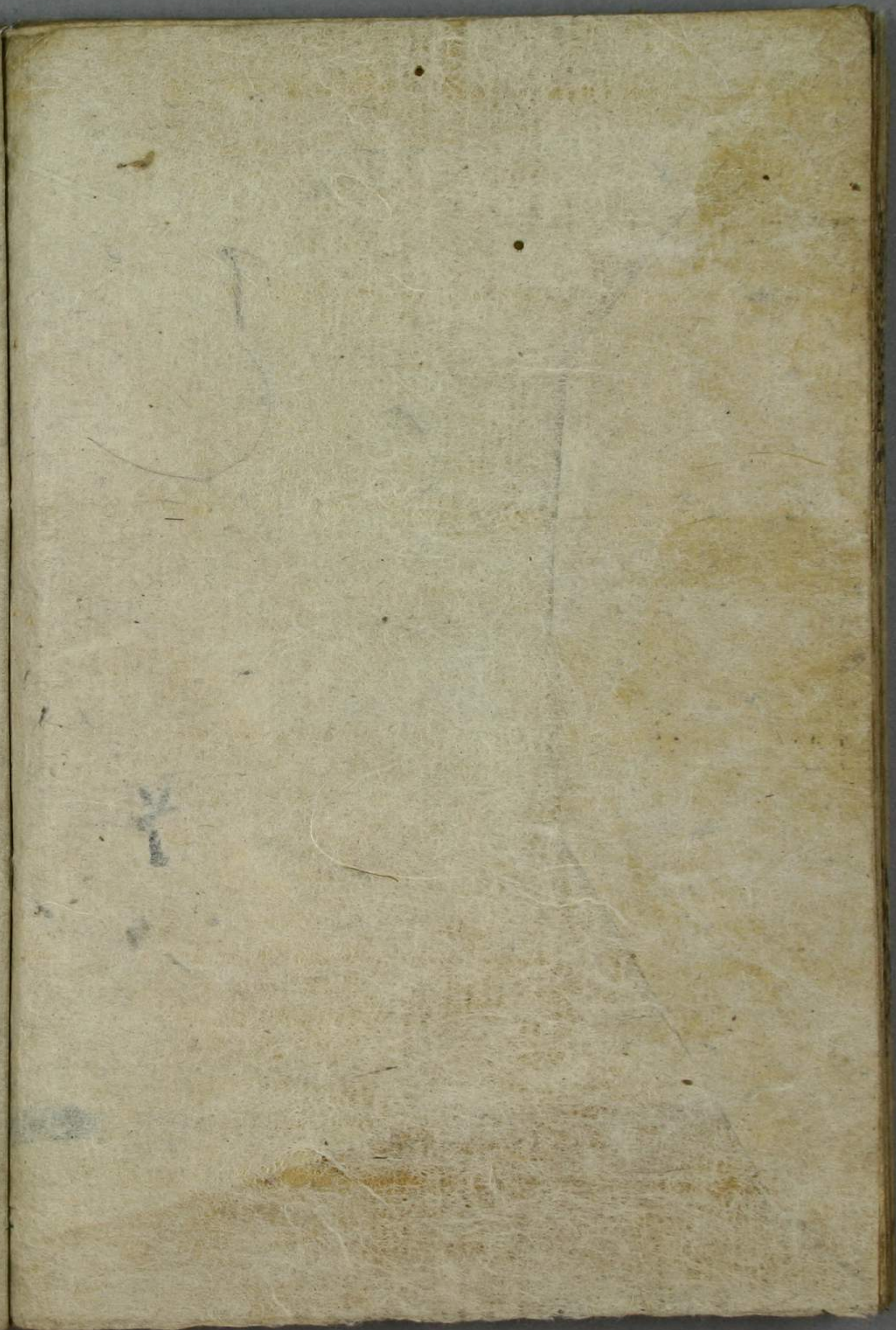
村



Handwritten text in a cursive script, positioned vertically on the left side of the illustration.

Handwritten text in a cursive script, arranged in a column to the right of the top part of the illustration.

Handwritten text in a cursive script, arranged in a column to the right of the bottom part of the illustration.



幸すやこの世をば
 春のついでに
 花も散らばるべし
 心もなやまばるべし
 かな



幸すやこの世をば
 春のついでに
 花も散らばるべし
 心もなやまばるべし
 かな

幸すやこの世をば
 春のついでに
 花も散らばるべし
 心もなやまばるべし
 かな



幸すやこの世をば

福の細



