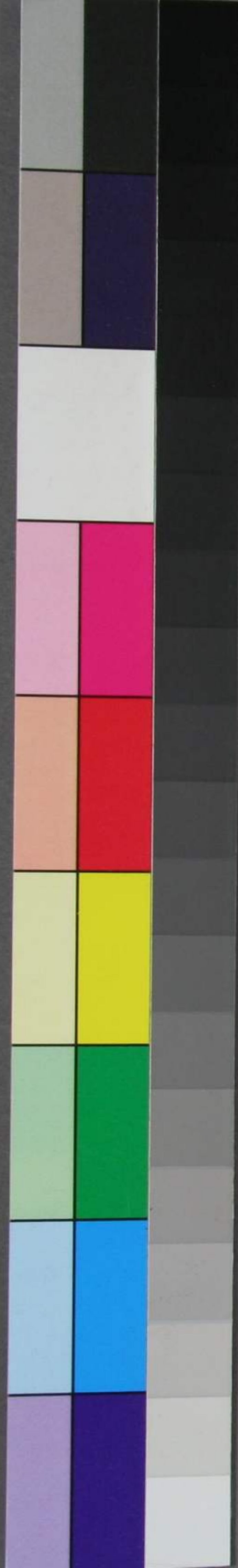




杜若紫再咲全
かきつばたのしほひのこぼれ
なす

へ13
2378
376



ついでに白くえんひ
 ひろしをけられん
 かしらとてえんひ
 金もあつらん年かあ
 あつておれまはる
 せんてあがく
 とうあはせ



あつておれまはる
 せんてあがく
 とうあはせ
 あつておれまはる
 せんてあがく
 とうあはせ



あつておれまはる
 せんてあがく
 とうあはせ
 あつておれまはる
 せんてあがく
 とうあはせ



中編

梓堂

子春

新版

2378

聖

百二八

子春

梓堂

沖中操券
沖子借流操券

神也外筆耕田合も借聞
先んまのいかに沖夜今も沖

月日 板元

文政子春新版

梅穀 英泉 葛屋 版



三
 此の世に...
 沖中操券...
 沖子借流操券...
 神也外筆耕田合も借聞...
 先んまのいかに沖夜今も沖...
 月日 板元...
 文政子春新版...
 梅穀 英泉 葛屋 版



土吉



土吉



ついでに...
 ハラチカ...
 マア...
 ハラチカ...
 マア...
 ハラチカ...
 マア...

ハラチカ...
 マア...
 ハラチカ...
 マア...
 ハラチカ...
 マア...
 ハラチカ...
 マア...



ついでに...
 ハラチカ...
 マア...
 ハラチカ...
 マア...
 ハラチカ...
 マア...

ハラチカ...
 マア...
 ハラチカ...
 マア...
 ハラチカ...
 マア...
 ハラチカ...
 マア...

梅我著

ついでに... 梅我著... 英泉画... 此の書は...

英泉画... 此の書は...



徳

百九

徳義海舟

徳義海舟

斎

徳義海舟

徳義海舟

Handwritten text in a cursive script, likely a play script, surrounding the illustration. The text is arranged in vertical columns, with some lines enclosed in boxes. The script is dense and fills most of the page area.



Handwritten text in a cursive script, likely a play script, surrounding the illustration. The text is arranged in vertical columns, with some lines enclosed in boxes. The script is dense and fills most of the page area.







百二十

卷之三

七

建查

七