



A 1 2 3 4 5 6 M 8 9 10 11 12 B 13 14 15 17 18 19



遠 2378 334

志満山人作

文政十二丑初春新版

全部四冊 上之卷

葛裏葉

たまや あん べ ぶ ぎけ ぶせ

第二編 玉屋新兵衛補臥

馬喰町三丁目

板元森屋治兵衛

歌川國信画



玉屋新兵衛の補臥...
此の巻は...
美艶仙女香 一巻 代 甲 八 納
美 成 香 一 巻 代 四 十 八 元

板元森屋治兵衛の補臥...
此の巻は...
本巻は...





松壽園
里翠
入代
舟乃秋



新五篇
聖中
本文
出
先其圖
出







たゞしはちていふべきや
あつたはちていふべきや
あつたはちていふべきや
あつたはちていふべきや
あつたはちていふべきや



ちていふべきや

ちていふべきや

ちていふべきや

ちていふべきや
あつたはちていふべきや
あつたはちていふべきや
あつたはちていふべきや
あつたはちていふべきや

ちていふべきや
あつたはちていふべきや
あつたはちていふべきや
あつたはちていふべきや
あつたはちていふべきや



ちていふべきや

ちていふべきや

ちていふべきや

ちていふべきや
あつたはちていふべきや
あつたはちていふべきや
あつたはちていふべきや
あつたはちていふべきや



ちやうどこのころにやまのいもこり
まのちやうどこのころにやまのいもこり
ちやうどこのころにやまのいもこり
ちやうどこのころにやまのいもこり
ちやうどこのころにやまのいもこり

ちやうどこのころにやまのいもこり
まのちやうどこのころにやまのいもこり
ちやうどこのころにやまのいもこり
ちやうどこのころにやまのいもこり
ちやうどこのころにやまのいもこり

ちやうどこのころにやまのいもこり
まのちやうどこのころにやまのいもこり
ちやうどこのころにやまのいもこり
ちやうどこのころにやまのいもこり
ちやうどこのころにやまのいもこり



ちやうどこのころにやまのいもこり
まのちやうどこのころにやまのいもこり
ちやうどこのころにやまのいもこり
ちやうどこのころにやまのいもこり
ちやうどこのころにやまのいもこり

ちやうどこのころにやまのいもこり
まのちやうどこのころにやまのいもこり
ちやうどこのころにやまのいもこり
ちやうどこのころにやまのいもこり
ちやうどこのころにやまのいもこり

ちやうどこのころにやまのいもこり
まのちやうどこのころにやまのいもこり
ちやうどこのころにやまのいもこり
ちやうどこのころにやまのいもこり
ちやうどこのころにやまのいもこり



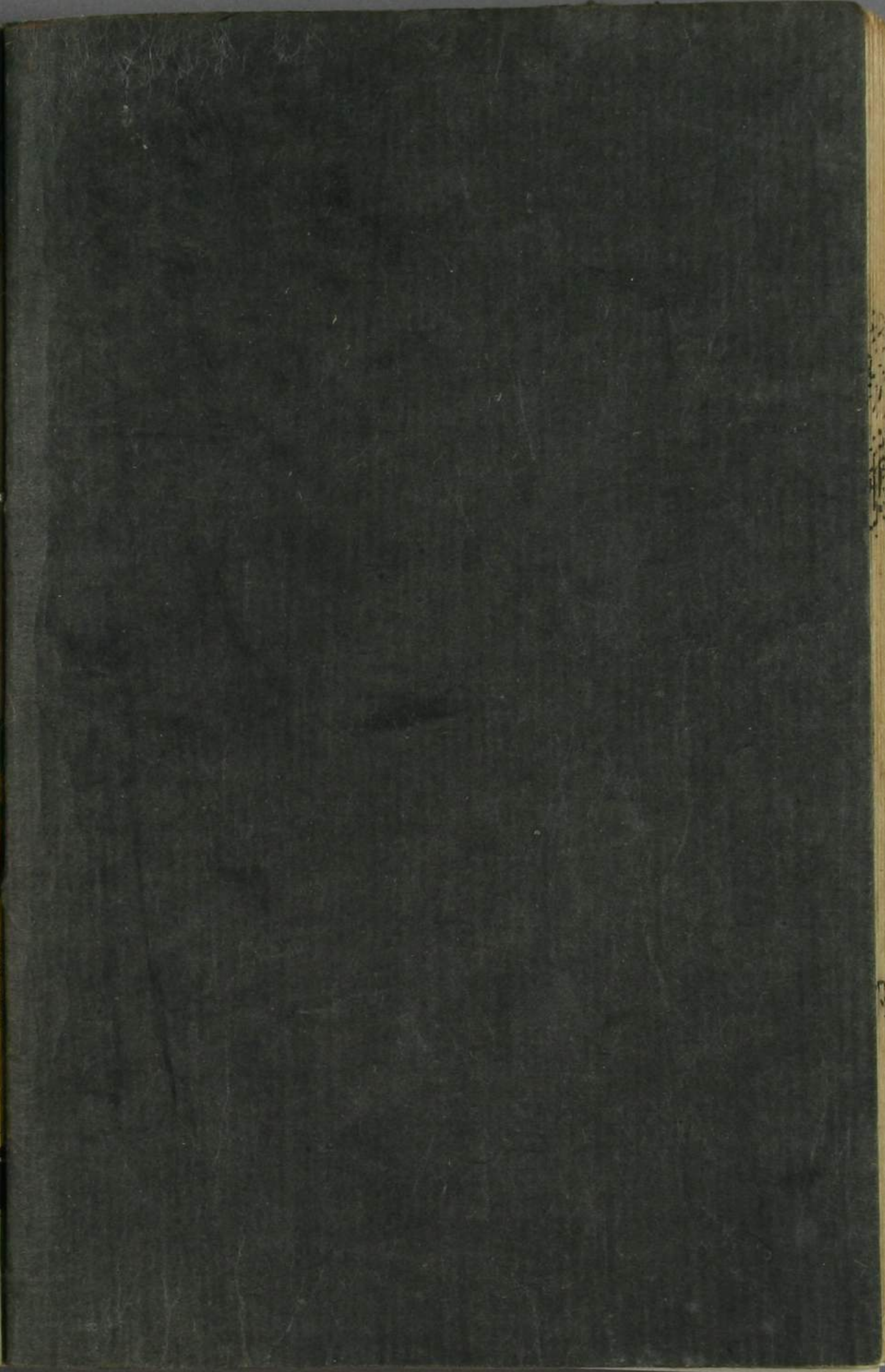
國信画

おせ
おけ

後編

錦

助





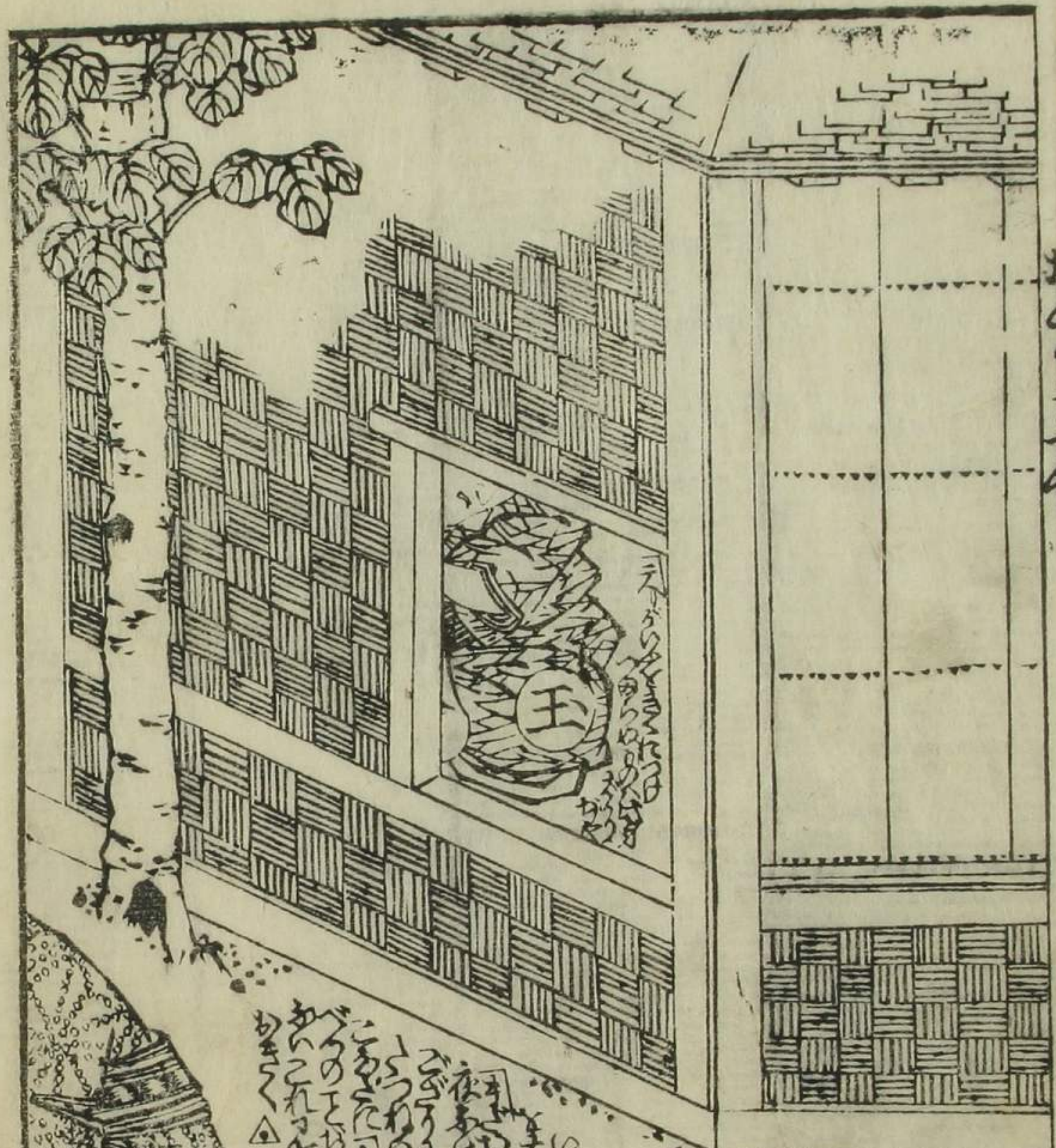
玉房新音求捕外
 下新局
 志満山人作 玉行正
 久坂十三年
 丑子丑丑年
 板元錦成堂



Handwritten text in vertical columns, likely a poem or narrative. The text is written in a cursive style and occupies the upper portion of the left page.

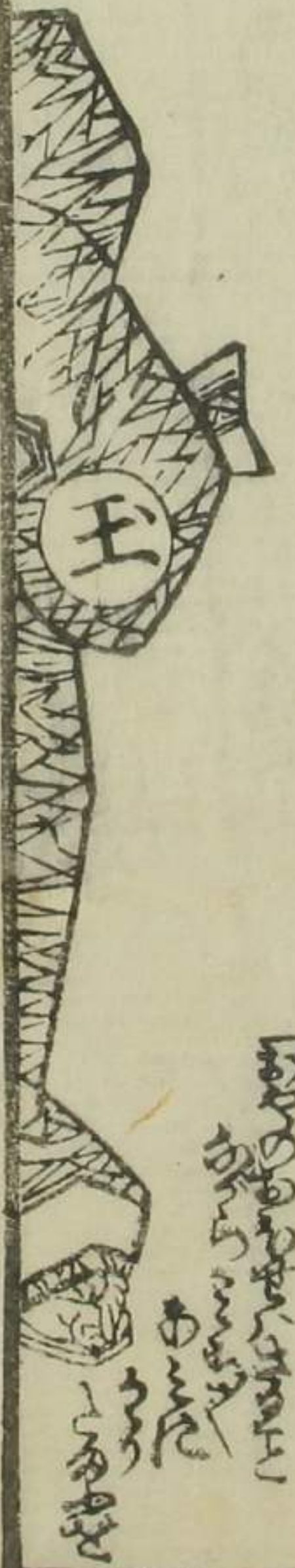


Handwritten text in vertical columns, continuing the poem or narrative from the upper section. It is located in the lower portion of the left page.



Handwritten text in vertical columns, located in the lower portion of the right page. It appears to be a continuation of the text from the left page.

Handwritten text in the top right corner of the right page, consisting of several columns of cursive Japanese characters.



Handwritten text in the top right corner of the right page, below the main text block.

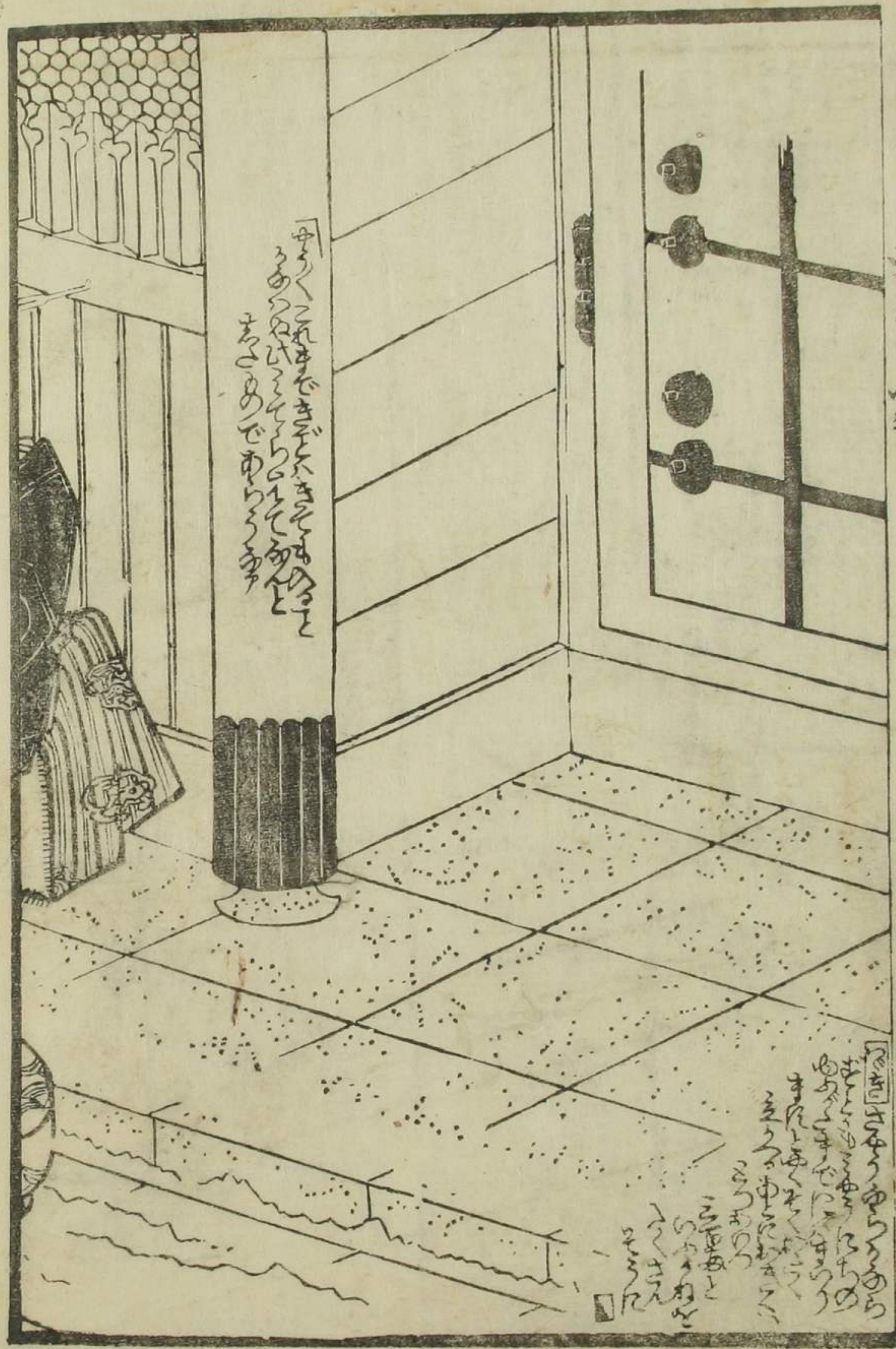
Handwritten text in the bottom right corner of the right page.

Handwritten text in the top left corner of the left page, consisting of several columns of cursive Japanese characters.



Handwritten text in the bottom left corner of the left page.

Handwritten text in the bottom right corner of the left page.







文政士年己丑孟春新刊

風俗金魚傳上編 全冊 曲亭馬琴作 歌川国安画
小菊繪圖自慢藝者登氣 全六冊 仙東京山作 五渡亭国貞画
玉屋新兵衛桶臥 全四冊 志満山人作 哥川国信画
忠臣藏合鏡 全冊 西味居未佛作 哥川国兼画
英勇安達織作圖傳 全冊 興亭傳笑作 哥川国兼画

白山草鞋 十九編 全冊 十返舎九作 北尾重政画
草鞋 二十編 全冊 湯殿山月山参詣 哥川国安画
先影目錄 以今のてし出せん仕外
 初編活見物。二編東海。三編舞臺。四編甲斐。五編書道。六編浮世。七編美談。八編。九編。十編。十一編。十二編。十三編。十四編。十五編。十六編。十七編。十八編。十九編。二十編。二十一編。二十二編。二十三編。二十四編。二十五編。二十六編。二十七編。二十八編。二十九編。三十編。三十一編。三十二編。三十三編。三十四編。三十五編。三十六編。三十七編。三十八編。三十九編。四十編。四十一編。四十二編。四十三編。四十四編。四十五編。四十六編。四十七編。四十八編。四十九編。五十編。五十一編。五十二編。五十三編。五十四編。五十五編。五十六編。五十七編。五十八編。五十九編。六十編。六十一編。六十二編。六十三編。六十四編。六十五編。六十六編。六十七編。六十八編。六十九編。七十編。七十一編。七十二編。七十三編。七十四編。七十五編。七十六編。七十七編。七十八編。七十九編。八十編。八十一編。八十二編。八十三編。八十四編。八十五編。八十六編。八十七編。八十八編。八十九編。九十編。九十一編。九十二編。九十三編。九十四編。九十五編。九十六編。九十七編。九十八編。九十九編。一百編。

地本問屋 森屋法兵衛板元



志満山人作

陽齋國信画

仙の菊の美態 林の徳の
 一人安んずる人 百手向
 三月陽朝日香 文字
 右弘所 ねんたの
 神由伊町

二十

二十

