

遠
2378
149

壹

豊後節の戀情を寫し人口小專ら唄ひ信濃屋の於半を。お節と娘室
 以傳ふ。是作者が當時の身の上の齊讀の同主書同士の身を。戲
 作爲す。奇言を述べ先哲の糟粕を嘗るの。秘密口を並ぶ。女の輕
 薄を。異る。外題の好ま流行事。鑒する。女の。次。も似たり。な
 り。昨日今日。手習の仕様。又親仁。其後。師匠。の。謂。も。あ。る。
 作者の一代に二度續く。惜ひ物と常々。かの御教訓。師の影を七
 尺の書振を拾ひ。去。年作者の上。子。り。幸甚。は。り。ん。り。
 きたる由。入。話。も。お洒落。も。又。管。氏。の。妙。文。を。校。て。著。る。も。笑。一。是。も
 よろしく蝶と花と。高評松竹梅のち。し。書。の。褒。の。詞。を。た。る。在。下。何。う
 有。の。と。考。ふ。先。年。世。間。雷。鳴。せ。し。
 文政十二春稿成
 文政十三春新板
 古式亭三馬戲作正統 式亭虎之助戲識

圭のり水



式亭三馬







於半が
實母
於石

敏衆齋

長右衛門
女房
絹



虎石町の
町人帯屋

針の長兵衛
其先お半が実の兄

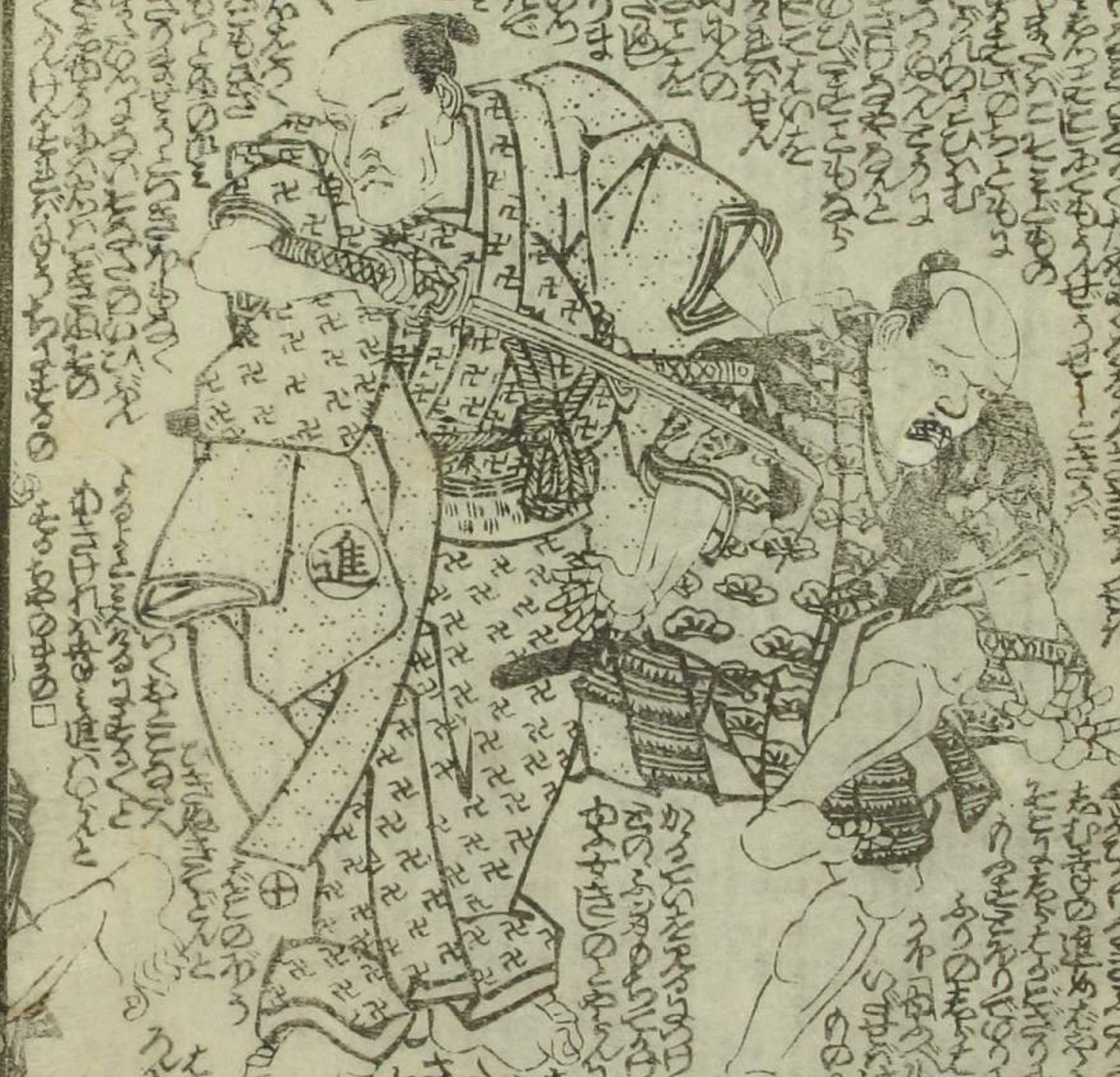
三栖太郎

[illegible][illegible][illegible]

This illustration is a black and white woodblock print. It features a large, dark, rectangular object in the center, which appears to be a box or a piece of furniture. To the left of this object is a smaller, lighter-colored object, possibly a pot or a container. The background is filled with dense, stylized foliage and branches. The overall style is characteristic of Edo-period Japanese art.



Handwritten text in a cursive script, likely a form of Chinese or Japanese, filling the upper and lower portions of the page. The text is arranged in vertical columns, reading from right to left. Some characters are enclosed in small circles or squares, possibly indicating specific names or titles. The script is dense and fills most of the page area.




Handwritten text in a cursive script, likely a form of Chinese or Japanese, filling the upper and lower portions of the page. The text is arranged in vertical columns, reading from right to left. Some characters are enclosed in small circles or squares, possibly indicating specific names or titles. The script is dense and fills most of the page area.



和



このふりゝ水
 なすてをるを
 とほくもあはの
 りと云ふまに
 かたなりよその
 のとほくもわく
 中へ長きう
 ゆきさう
 奥のまをまき
 ここのゆきをわい
 ぎたゞくかろ
 かりあらわ
 ふたたりく
 うげんが
 長きう
 まきま
 ここのま
 のみかり
 やまの
 そこの
 あはの
 きら
 そのえ
 われと
 さびた
 あらん
 も



卷之六

[illegible]

なるあめけんぬき
 うちうちのかるを
 長ちちのちをいふ
 めてヨッちちちき
 のをいふとちき
 ちき
 なるあめけんぬき
 うちうちのかるを
 長ちちのちをいふ
 めてヨッちちちき
 のをいふとちき
 ちき

なるあめけんぬき
 うちうちのかるを
 長ちちのちをいふ
 めてヨッちちちき
 のをいふとちき
 ちき

なるあめけんぬき
 うちうちのかるを
 長ちちのちをいふ
 めてヨッちちちき
 のをいふとちき
 ちき

A woodcut illustration of a woman in a patterned dress and headscarf, holding a large rectangular object with a circular emblem. She is surrounded by dense, illegible text in a Gothic script, which appears to be a form of shorthand or cipher.



桂の川水

[illegible][illegible][illegible]

文政十三年寅新板

加



五
 あんどつの中うふやせてさそくを
 だまきまが女りのつひハテヤリハ
 中うふのせれで人んは毎く人か
 うちう死で女うがあんどつとこが
 老ふもよと角てあうすてくやく
 あまりハせうりやあのてふべんさ
 そのうらふれとああらうのひんさ
 とあつふらりり正まのはさああ
 あくあそふ死のせをれかまアそま
 りのあそふれもとさそきうつきの
 あそふのとあそふるうさうらう
 てあつせぬののあれうのちもあ
 たつてりりこもあつれと大ん
 ちうく小月うけさんこちうのよ
 そああうさもさんのもよあそと
 それがやうさそれさうとこ
 丹々せうりやあつとれとあれ
 まがのちうはさんでさうのあ
 事うてさのてくさうのちうと

[illegible]

桂の川水

士

[illegible]

想

[illegible]

□ 此の文を讀するどくちやうなるを
 さうやくとせしめんとす。

[illegible]

⑧ 1855 Jan 10

[illegible][illegible]

式亭三馬遺稿
 式亭虎之助作
 歌川國安畫



後



虎之助著
 國安畫

（Vertical text columns on the right side of the illustration, likely a commentary or a scene description in kuzushiji script. The text is arranged in several columns, reading from right to left. Some characters are circled or highlighted in red ink.)

虎之助 作文

寅

庚

辰

雙

前

明

神芝

初

春

刊

安園

行

面

井

泉

堂

梓

如月経川乃下

宅

四




其の...

...

それ...

二

▲まゝのやうのねをさんおそれぐ
ひそろぬもあつてこのまゝのものをいふ
やくこれのやうのもめくちをさるもの
あんなきでまゝそれをぐちからしむ月
あふれをあらせてすけのひまはあふ
入るならがかりなそれをぐちさき
うちなとつづつとてよきことをし
きのひきとてまた女のこころをいふ
「わのちうひらいて華のをを」
とみえんとせりまゝ
とつたひとなほ
や上(一)



寺にありて
 うちすく
 おのころ
 さきかたれ
 りをぞん
 あふとわ
 りりるく
 のそはち
 まのやいめ

ちつちつめくらや
むしのさあやせえ
せんくせんとうり
あざの力をいへ
てあじとわきまを
とりあはれぬ出
るゝの世にあひ
ふかひあるが
んを愛ひそれがか
うなまをさす



卷之三



卷之三





[illegible][illegible][illegible]

杏子

[illegible]

[illegible]

のやまてとつるんちりめてなめのある
 おふふあちがなるよりやアまてを
 ののミトめぬひひめてとつるひ
 大の男がむすめのおがう 阿彌ノ子
 あふふへちちのやまてさくのめはて
 女のやうとつるやまてアアめまのぶ
 とささるる男がうてとてとつるひあるま
 そくつててもさるまうのひあるま
 ととあてあるさるるれすめあまら
 せふるがうとつてもさるめあまら
 ちちのうせのまめあうしとつくと
 のふてたねえうさめてさるるひ
 でのふさうさうの。おめさるるさう
 かうむすとかあるさるめあまら
 かんるされがまゆまのうとつてひひり
 よけのさるてあんとするとのふのふさ
 さるるけやアトやへのせうさる
 てめさるさるけうさるさるめあま
 けんさるさるさるさるめあま
 のさうさるさるのさるさるさる
 このさるさるさるさるさるさる
 むすめあまさとさるさるさる
 あふふのさるさるさるさるさる
 うさるさるさるさるさるさる
 まるさるさるさるさるさる
 ねのさるさるさるさるさる
 うとさるさるさるさるさる
 むりさるさるさるさるさる



[illegible][illegible]