



遠近  
2378  
122

御手の系屋  
善の綱五郎  
星下梅花咲

柳亭種彦校合

相州磯部村

仙客亭柏琳作

歌川貞秀画

天保五年甲午

正月發販

板元

通油町

雀屋喜右衛門

全六冊

上冊



一

天保三年の春花雪吹と題せしお半長を佛門の繪さうしと  
著しつゝの仙客亭柏琳の作きまの頃名を知りし相州  
磯部と地名を記しおきつゝの彼草紙柏琳の眼をきて去来名を  
いかにせしる星下の稿本ハ文政十一年六月に書けりぬ自序  
わ其存録し己ハ只花雪吹と作の同人多きを記す

天保五年新彫

柳亭種彦

星下梅花咲自叙

鶴空子舞の舞も羽衣ひらめり。初戀魚のまをりて見えて  
龍頭魚も己と結ぶとて。稚古三弦の音とて。蚯蚓も唄をうて  
隠居が河豚汁の娛と見て小僧も四文屋の味を忘れぬ。嗚呼。其氣  
形とけける者何ぞ其意のわがらん。相州の片田舎は佳し。朝露  
山野に遊まるとも四季の樂し。もあはせと彼上依斐の

書













浪川 町人 徳兵衛 金澤の

巻中ニ相摸州  
 愛甲郡上依智村  
 妙傳寺の高祖上  
 人の利益の事を説り  
 世の名を皇下の格と  
 秘する靈樹わて隠れた  
 寺の手に管の石を  
 作者の稿本よる  
 うのれ画の所入悉推  
 量ゆて真景中  
 わるむ 柳亭記



糸屋の 長子 綱五郎

徳兵衛 妙傳

徳兵衛 女房披露 子与吉







16  
 17  
 18  
 19  
 20  
 21  
 22  
 23  
 24  
 25  
 26  
 27  
 28  
 29  
 30  
 31  
 32  
 33  
 34  
 35  
 36  
 37  
 38  
 39  
 40  
 41  
 42  
 43  
 44  
 45  
 46  
 47  
 48  
 49  
 50  
 51  
 52  
 53  
 54  
 55  
 56  
 57  
 58  
 59  
 60  
 61  
 62  
 63  
 64  
 65  
 66  
 67  
 68  
 69  
 70  
 71  
 72  
 73  
 74  
 75  
 76  
 77  
 78  
 79  
 80  
 81  
 82  
 83  
 84  
 85  
 86  
 87  
 88  
 89  
 90  
 91  
 92  
 93  
 94  
 95  
 96  
 97  
 98  
 99  
 100



101  
 102  
 103  
 104  
 105  
 106  
 107  
 108  
 109  
 110  
 111  
 112  
 113  
 114  
 115  
 116  
 117  
 118  
 119  
 120  
 121  
 122  
 123  
 124  
 125  
 126  
 127  
 128  
 129  
 130  
 131  
 132  
 133  
 134  
 135  
 136  
 137  
 138  
 139  
 140  
 141  
 142  
 143  
 144  
 145  
 146  
 147  
 148  
 149  
 150  
 151  
 152  
 153  
 154  
 155  
 156  
 157  
 158  
 159  
 160  
 161  
 162  
 163  
 164  
 165  
 166  
 167  
 168  
 169  
 170  
 171  
 172  
 173  
 174  
 175  
 176  
 177  
 178  
 179  
 180  
 181  
 182  
 183  
 184  
 185  
 186  
 187  
 188  
 189  
 190  
 191  
 192  
 193  
 194  
 195  
 196  
 197  
 198  
 199  
 200

201  
 202  
 203  
 204  
 205  
 206  
 207  
 208  
 209  
 210  
 211  
 212  
 213  
 214  
 215  
 216  
 217  
 218  
 219  
 220  
 221  
 222  
 223  
 224  
 225  
 226  
 227  
 228  
 229  
 230  
 231  
 232  
 233  
 234  
 235  
 236  
 237  
 238  
 239  
 240  
 241  
 242  
 243  
 244  
 245  
 246  
 247  
 248  
 249  
 250  
 251  
 252  
 253  
 254  
 255  
 256  
 257  
 258  
 259  
 260  
 261  
 262  
 263  
 264  
 265  
 266  
 267  
 268  
 269  
 270  
 271  
 272  
 273  
 274  
 275  
 276  
 277  
 278  
 279  
 280  
 281  
 282  
 283  
 284  
 285  
 286  
 287  
 288  
 289  
 290  
 291  
 292  
 293  
 294  
 295  
 296  
 297  
 298  
 299  
 300



301  
 302  
 303  
 304  
 305  
 306  
 307  
 308  
 309  
 310  
 311  
 312  
 313  
 314  
 315  
 316  
 317  
 318  
 319  
 320  
 321  
 322  
 323  
 324  
 325  
 326  
 327  
 328  
 329  
 330  
 331  
 332  
 333  
 334  
 335  
 336  
 337  
 338  
 339  
 340  
 341  
 342  
 343  
 344  
 345  
 346  
 347  
 348  
 349  
 350  
 351  
 352  
 353  
 354  
 355  
 356  
 357  
 358  
 359  
 360  
 361  
 362  
 363  
 364  
 365  
 366  
 367  
 368  
 369  
 370  
 371  
 372  
 373  
 374  
 375  
 376  
 377  
 378  
 379  
 380  
 381  
 382  
 383  
 384  
 385  
 386  
 387  
 388  
 389  
 390  
 391  
 392  
 393  
 394  
 395  
 396  
 397  
 398  
 399  
 400





Handwritten text in a cursive script, likely a play script, surrounding the illustration of the two men. The text is arranged in vertical columns, following the contours of the figures and the background.

Additional handwritten text in a cursive script located below the illustration of the two men, continuing the narrative or dialogue.



Handwritten text in a cursive script surrounding the illustration of the woman with the tray and the seated woman. The text is arranged in vertical columns.

Additional handwritten text in a cursive script located below the illustration of the two women, continuing the narrative or dialogue.



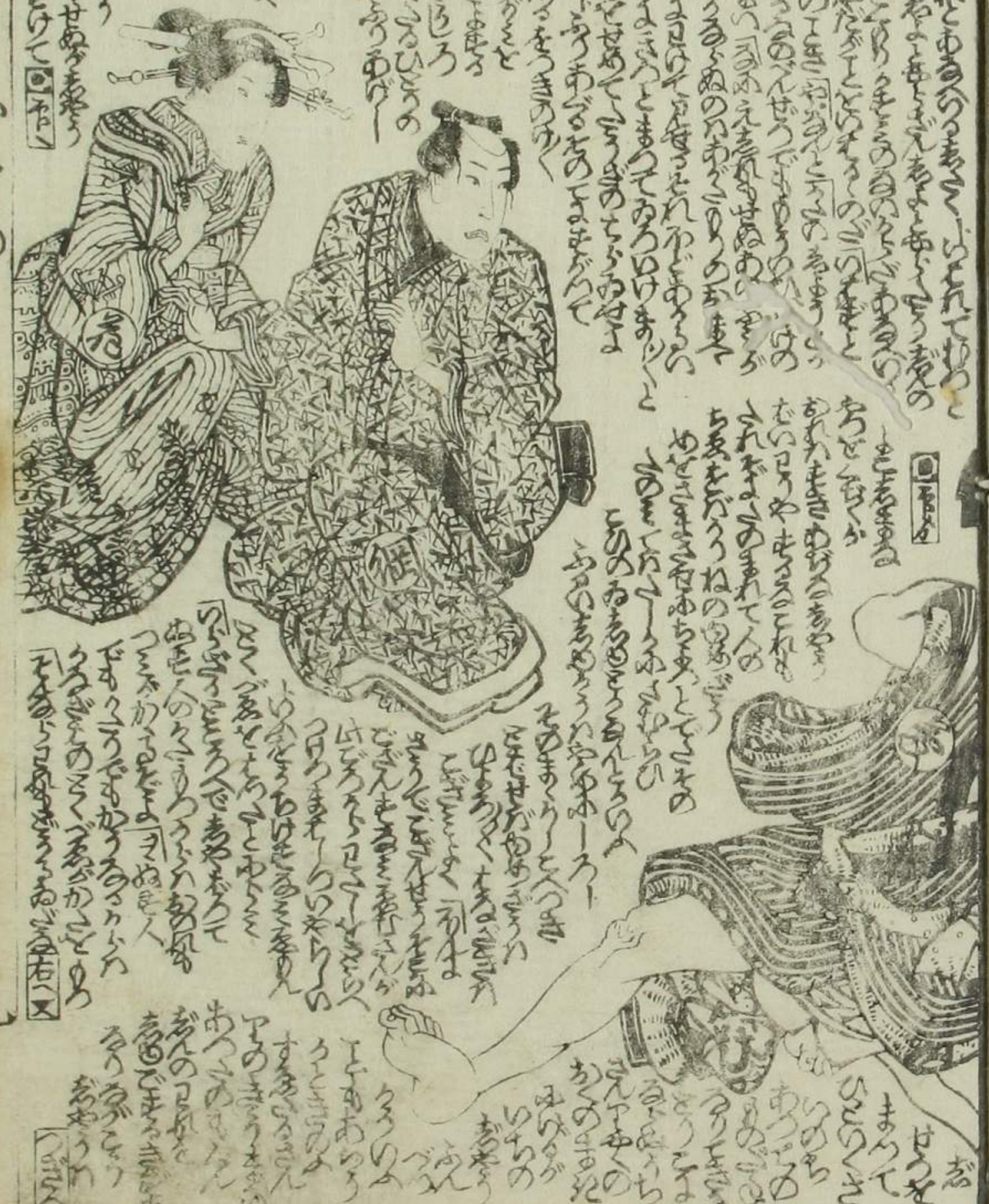




Handwritten text in a cursive script, likely a play script or commentary, surrounding the illustration. The text is arranged in vertical columns, with some sections enclosed in rectangular boxes. The script is dense and fills the margins of the page.



Handwritten text in a cursive script, likely a play script or commentary, surrounding the illustration. The text is arranged in vertical columns, with some sections enclosed in rectangular boxes. The script is dense and fills the margins of the page.





Handwritten text in the top right corner of the right page, written vertically in Japanese.



Handwritten text in the bottom right corner of the right page, written vertically in Japanese.

Handwritten text in the top left corner of the left page, written vertically in Japanese.



Handwritten text in the bottom left corner of the left page, written vertically in Japanese.







御家ごけ 正流せいりゅう **大全書狀案文**  
世不用文章等と云ふも又近年遠近て日用のたはらふ文ハ  
 古風書體を用はば此書又何難儀小なりと云はれ日用を  
 毎事にて使あり依て本令と云く天下に此書のよふあり也

消息往來詳註高井蘭山述 全一冊  
消息往來世々切なりと云はれ物事おれ人の  
 解しつゝはるにあり得て字義をあらわ  
 しかるめ人の誤りなきに於て初歩の助と云

合刻 **壽福二世相大鑑**全冊  
合刻一冊をわけて附入同氏のさしらくと書素  
 載ともぬし且日用の便に於て考へて  
 とするに附分を編むに遠く命を長に延び

奉獨ほうどく **替古中本**山櫻連々 逸軒傳作  
凡米などの和紙のき初めの人をたゞて  
 ぬふたのゆゑに物の中身は自見といふ手  
 ぬふたのゆゑに物の中身は自見といふ手

教直けうちく **草消息往來**繪圖註入 全冊  
いふの文字を真草二體に書分し  
 を及又字長小字をかくし  
 れは子性たすまらば弄るべし

戲場げじやう **頭微鏡**黙漁隱作 四上巻冊 以下四冊  
右五通の共柄上品にして考麗に仕  
 沙進物杯出の極品也法中 四巻ハ

東海道とうかいだう **花の都路**狂歌入 四全三冊  
狂歌入 四全三冊

隅田川すみがは **兩岸覽**北齋筆 袋入 全三冊  
袋入 全三冊

**錦囊壯勢圓**

壹劑 金壹分  
 半劑 金二朱  
 小包 金一朱

**功能畧言**

抑壯勢圓おさへ 後又膝の虚損を補ひおさへ 腕部をそとの  
 上せをさしけ 腕の下よ力を増し足あしを健たけし一氣いき  
 おのつうおのつう 壯たくんあるが故ゆゑに壯勢たくせいの苗こゝろ比良菜りやうさいあれハ  
 男女おとこ陰情いんせい衰おとろへる事ことあり長壽ちやうじゆ延齡えんれいの良菜りやうさい子こ方法ほうほうの  
 寂さむ中ちゆう一いつなり功こう能のう於お委くしくハ本ほん書しよハああるハ

月日

調合所 東都 若泉和輔令徳製  
 賣弘所 通油町 鶴屋喜右衛門





歌川貞秀画  
柳亭種彦校

中

通 鶴 屋





















ちこせ

一四



















Handwritten text in a cursive style, likely a transcription of a story or dialogue. The text is arranged in vertical columns, starting from the top right and moving towards the left. The characters are dense and characteristic of Edo-period Japanese calligraphy.



Handwritten text in a cursive style, continuing the narrative or dialogue from the top section. The text is arranged in vertical columns, starting from the top right and moving towards the left.

Handwritten text in a cursive style, likely a transcription of a story or dialogue. The text is arranged in vertical columns, starting from the top right and moving towards the left. The characters are dense and characteristic of Edo-period Japanese calligraphy.



Handwritten text in a cursive style, continuing the narrative or dialogue from the top section. The text is arranged in vertical columns, starting from the top right and moving towards the left.





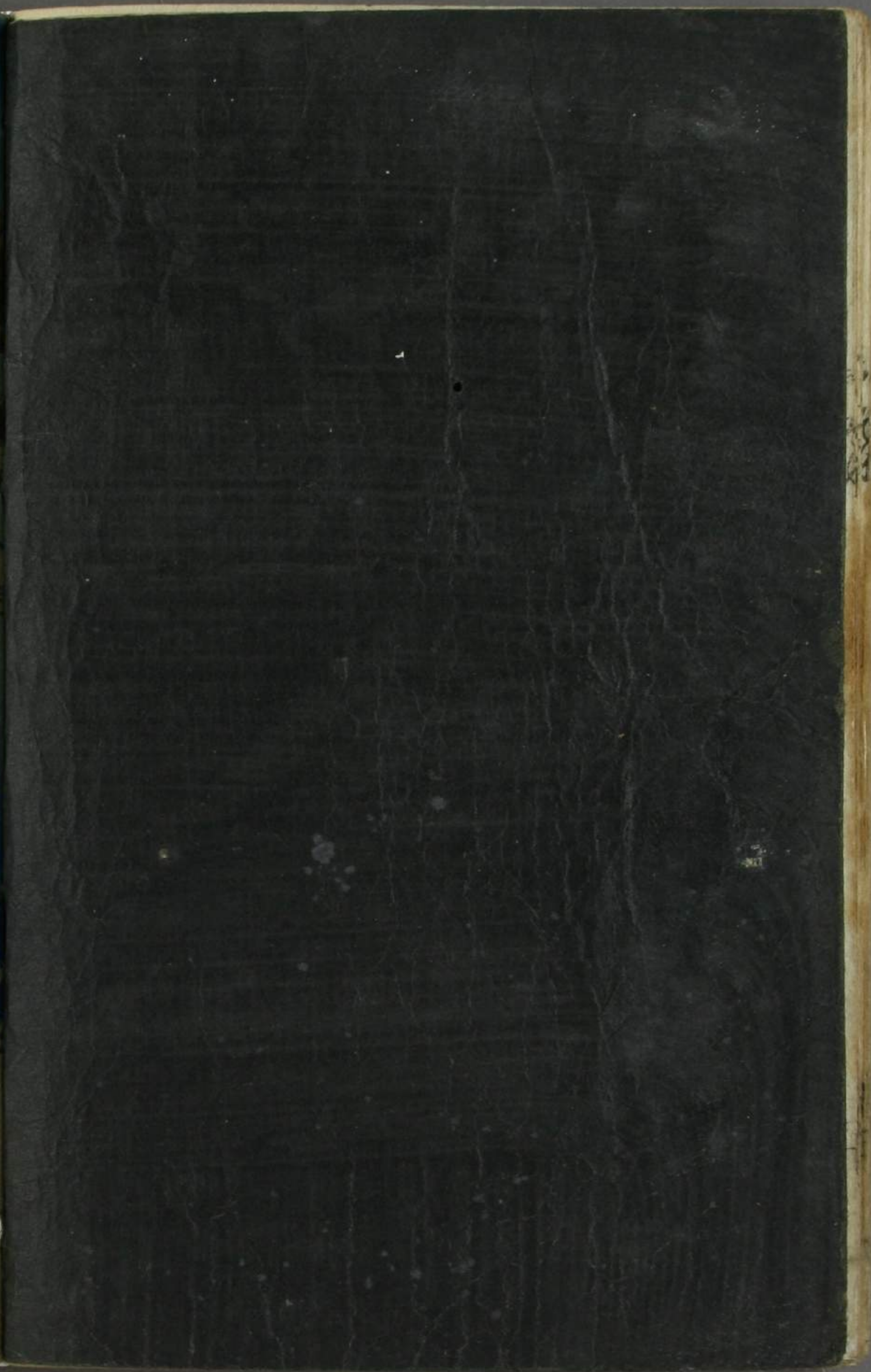


相州磯部  
仙客直指琳作

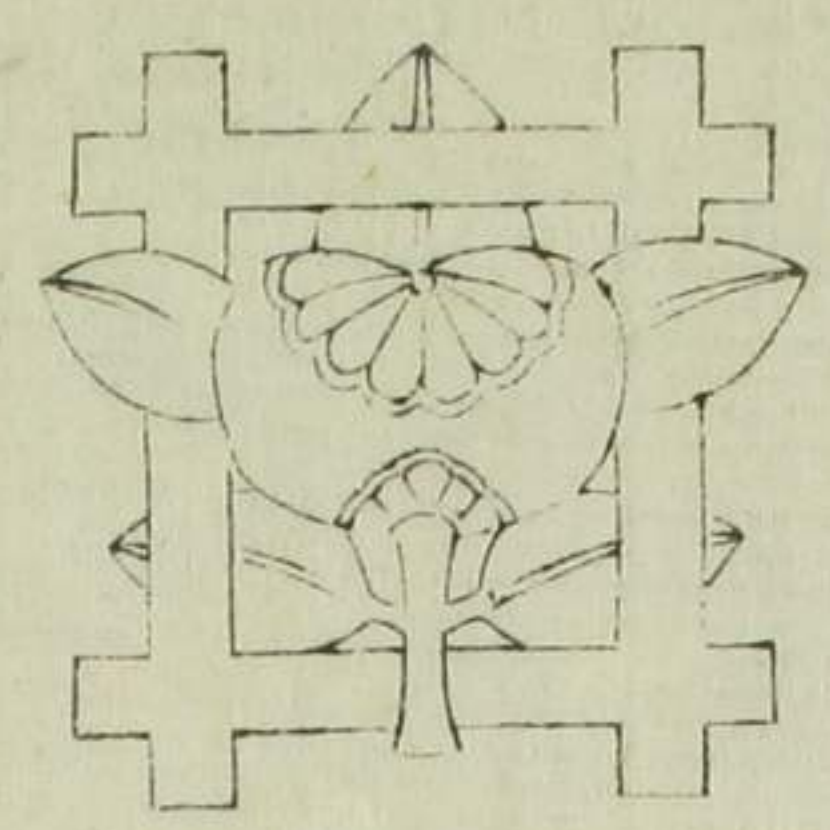
甲午  
新春  
彫



下







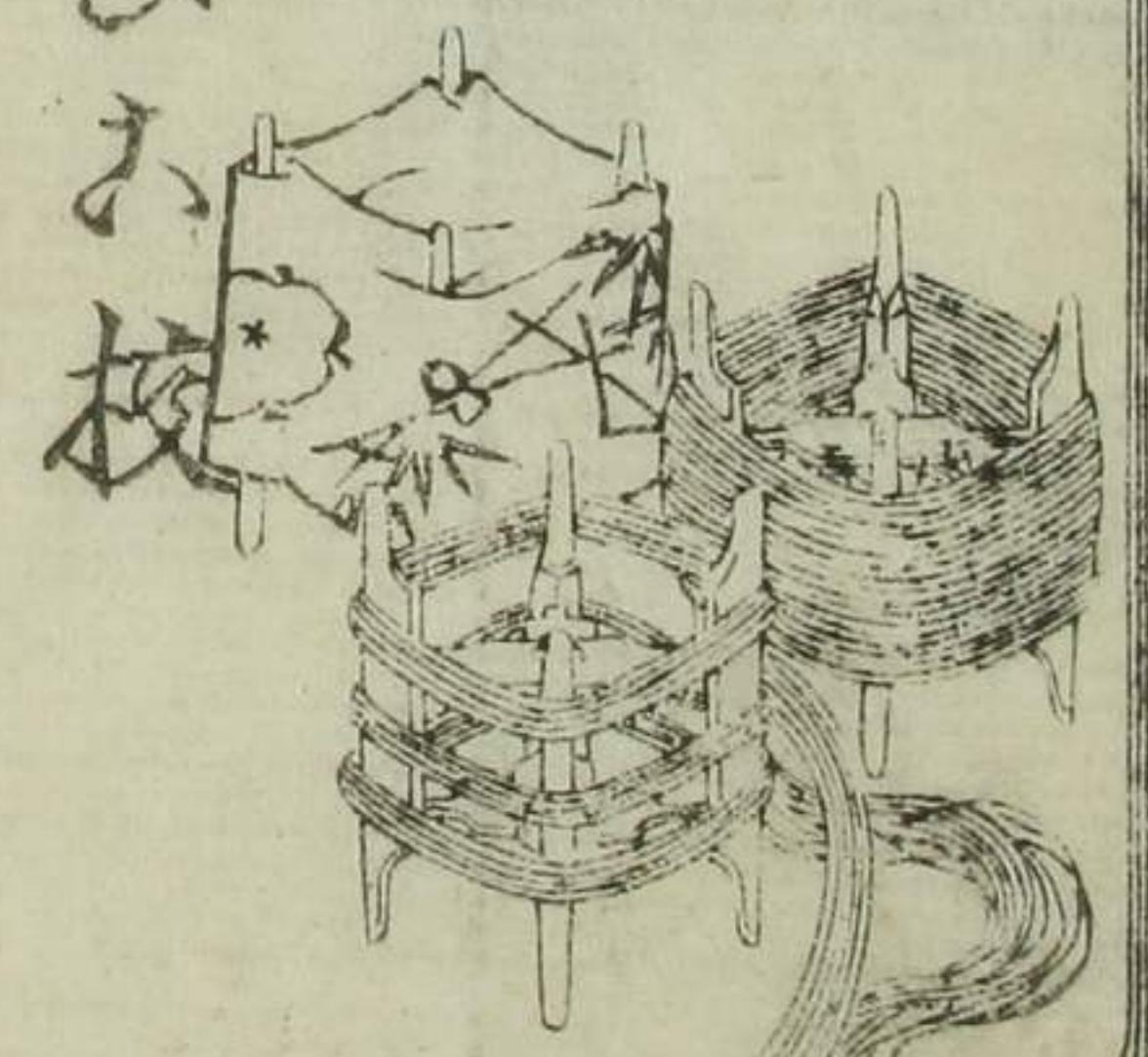
甲午春  
新彫

妙傳寺利生  
物語

仙雀堂梓

貞ひくく画  
貞ひくく作  
貞ひくく校

下冊

































Handwritten text in vertical columns, likely a commentary or a list of items, surrounding the illustration. The text is written in a cursive style.



Handwritten text in vertical columns, likely a commentary or a list of items, surrounding the illustration. The text is written in a cursive style.













御家 正流 大全書狀案文 御家用文書等と云ふも、近年遠くても日用の用は、又ハ古流の書道を用は、其の文符雅俗、亦、其の法、其の日用と、毎本に依り、依て、大令と云く、天下に、其の上、亦、其の法、

消息往来詳註 高井蘭山述 全一冊  
隅田川兩岸覽 北齋筆 袋入 全三冊

消息往来 全一冊  
江戸名所東鑑 蕙齋筆 全三冊

合刻 壽福二世相大鑑 全冊  
活名所物見 丘清長筆 全三冊

東海道 花の都路 諸大人 全三冊  
戲場頭微鏡 默漁隱作 全三冊

拳獨 古中本 山櫻連作  
右五通 共極上品に、七、其、籙に、仕、

教直 草消息往来 全一冊  
沙進物 採、出、極、其、法、中、道、其、

傾城水滸傳 第十三編 八冊  
若衆哉梅條振 全六冊

百人一首童講譯 八冊  
製本 茶種苗表紙 全四冊

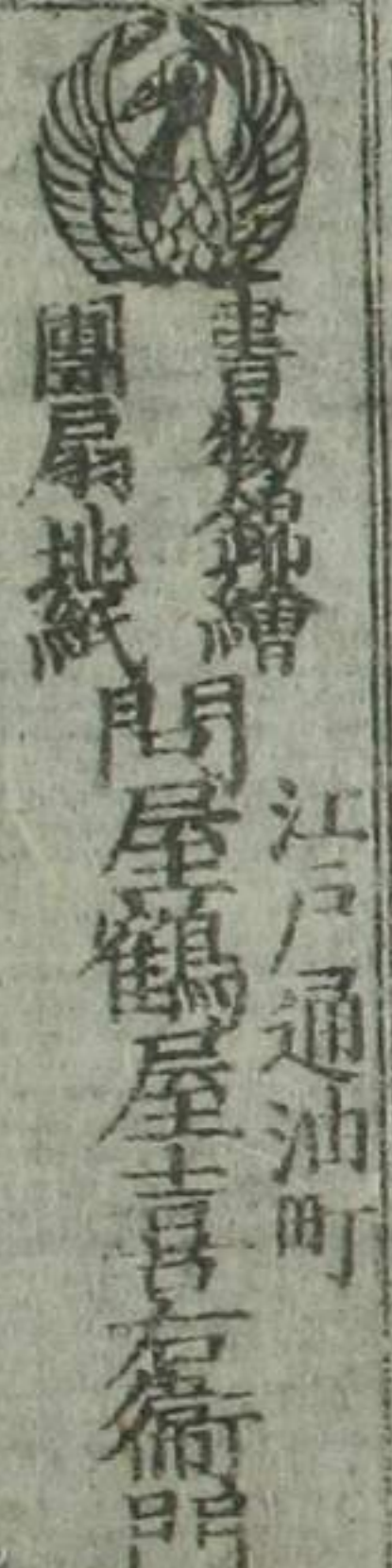
三國志畫傳 第八編 八冊  
國字水滸傳 十三編 四冊

石橋山義兵白旗 全五冊  
御通問屋 星下梅花 全六冊

戀山崎妹脊相駕 全六冊  
浮世世說 全四冊

倭紫田舎源氏 全三冊  
旗飄菟水葛葉 全六冊

仙女香 十八孔 義香 聖乳 香製  
成駒香 鶴聲丹 中村氏製



問屋仙堂 問屋鶴屋喜齋門



