



新
花
扇

Red square seal impression with stylized characters.

人

遠
2378
108

板元
伊藤
名所扇前編
歌三國歌
柳亭種彦



鳴呼草紙子の序... 山師の口上... 前後で紙数三十粒... 懲悪毒を解時好當の世話狂言... 愁歎場... 寒氣もあせ火鉢の炭... 文政八年乙酉孟春發販

浦里時次郎
阿菊鴻助

花艳名所扇

伊藤屋兵衛新版

柳亭種彦編

花の...

...



扇折の
娘
小三



高砂屋
時次郎

時次郎が継母
阿暮

三筋町の揚屋
舞鶴屋
傳三

花の...



存仲や晴き間と
ゆくぬの心 洞水
右元禄三年
言水撰
都姫屋の
ふるまへり

高砂屋の
手代



釘藏

傾城也

扇の
みち物よ
光
寛

右元禄
年
幸佐撰
入船
集ふ
ふるまへり



京都
六條
三筋町の
大夫
遠山

花のり



くろくろくろく
 浦里
 弓女郎
 六條三筋町の
 足薪
 女の
 女の



高砂屋の
 番頭
 鴻助
 木集
 竹ふ
 ちきり
 ひひ
 採の
 とき
 よる
 のま
 定家



Handwritten Japanese text in vertical columns, located above the man's head.

Handwritten Japanese text in vertical columns, located below the man's feet.



Handwritten Japanese text in vertical columns, located above the woman's head.

Handwritten Japanese text in vertical columns, located below the woman's feet.



Handwritten Japanese text in vertical columns, located to the left of the illustration. The text appears to be a commentary or a list of items related to the scene.

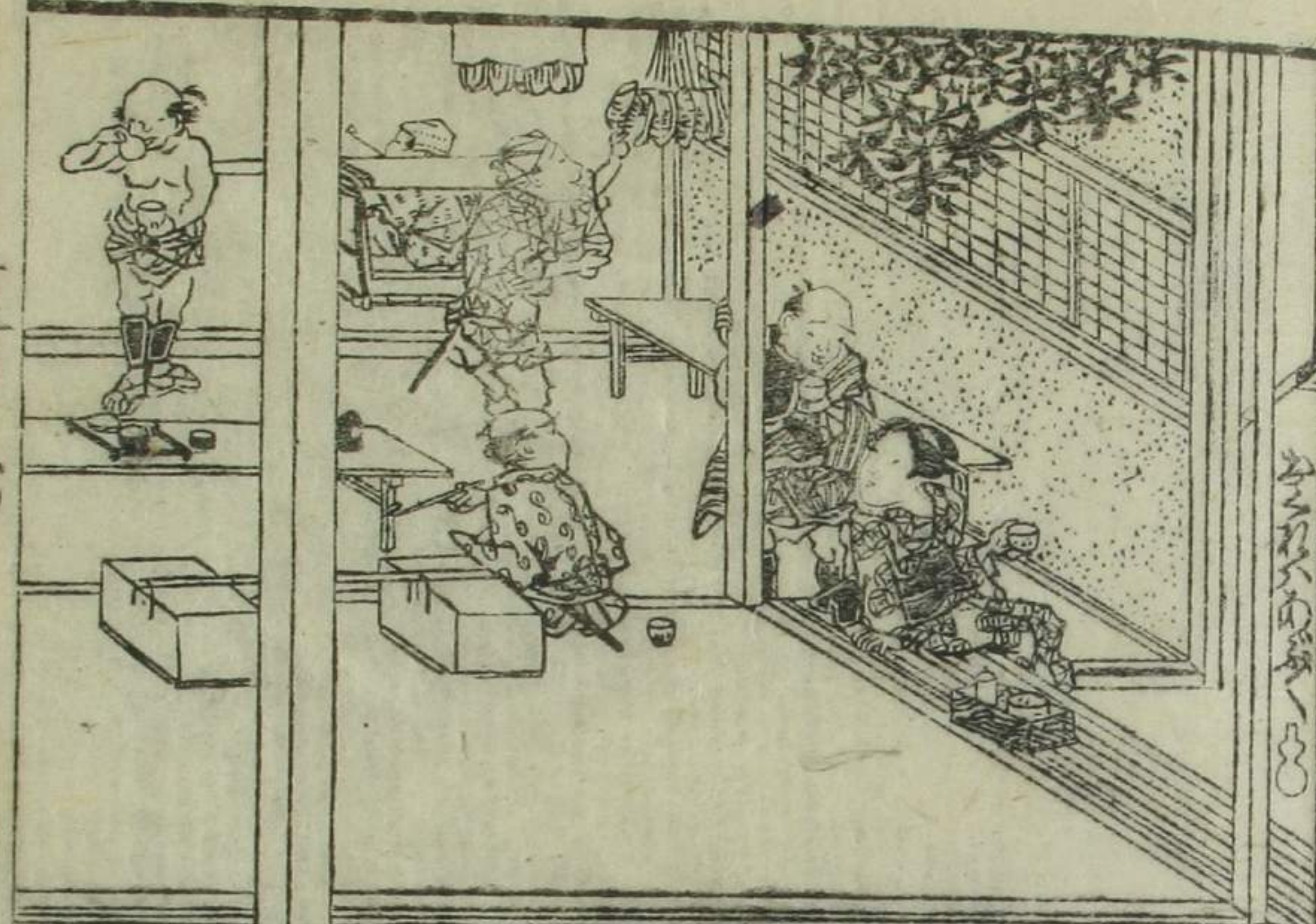
Handwritten Japanese text in vertical columns, located below the illustration. This text likely provides further details or a conclusion to the scene depicted.



Handwritten Japanese text in vertical columns, located above the illustration. This text likely describes the scene or the person shown.

Handwritten Japanese text in vertical columns, located to the right of the illustration. This text provides additional context or commentary on the scene.

Vertical handwritten text on the right edge of the page, possibly a page number or a title.



Vertical columns of handwritten text, likely a continuation of the narrative or a list of items.

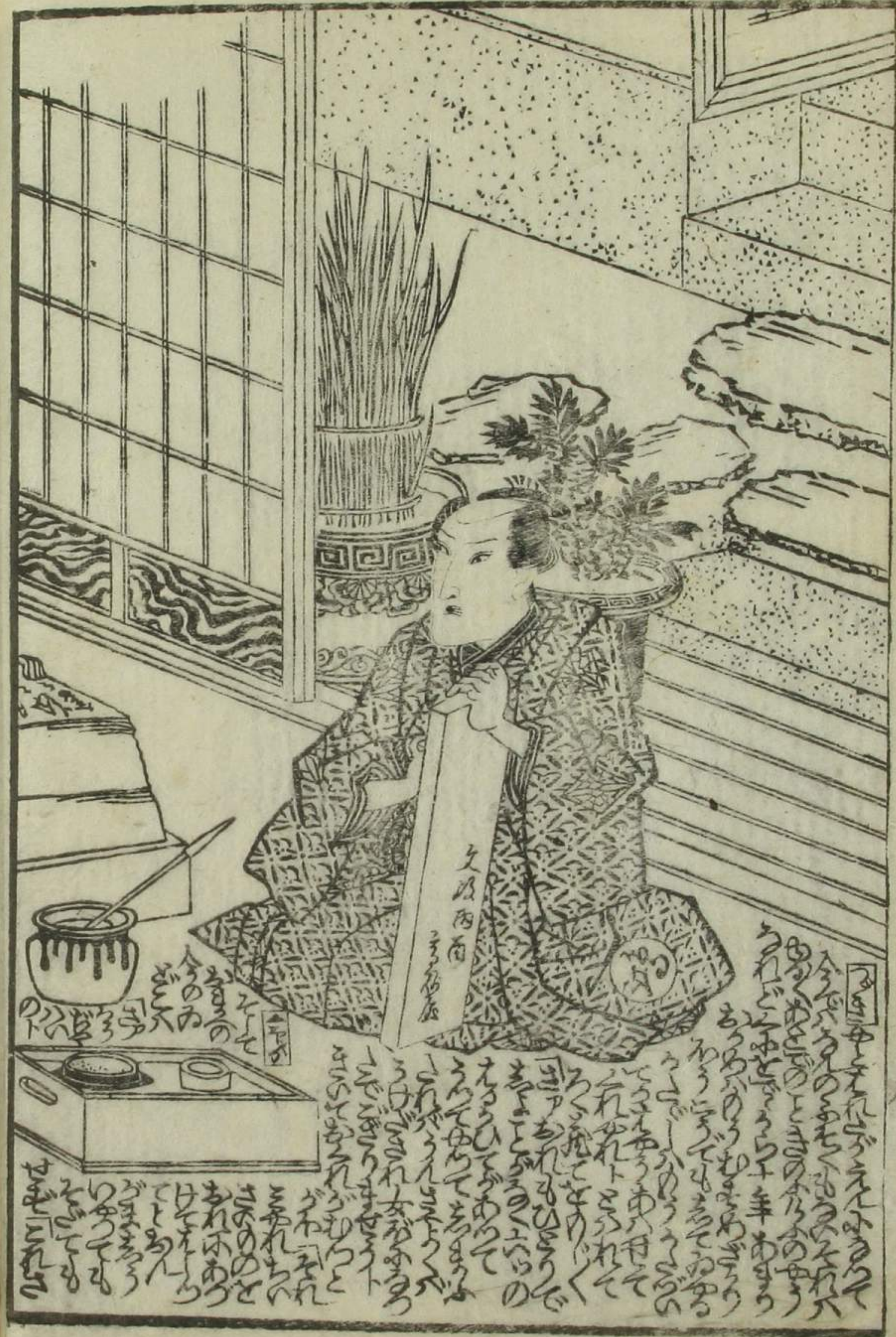
Small vertical text on the right side of the upper illustration.

Small vertical text on the right side of the lower illustration.



Vertical columns of handwritten text, continuing the narrative or list.

Small vertical text on the right side of the lower illustration.



Handwritten text in a cursive script, likely a preface or introductory notes, located at the top of the right page.



Handwritten text in a cursive script, likely a description or commentary related to the illustration of the woman, located at the bottom of the right page.

Handwritten text in a cursive script, likely a preface or introductory notes, located at the top of the left page.



Handwritten text in a cursive script, likely a description or commentary related to the illustration of the woman in the room, located at the bottom of the left page.

〇此の物語は、
 昔の事なれど、
 今も聞かすに
 人の心を動かす
 事なり。

〇此の物語は、
 昔の事なれど、
 今も聞かすに
 人の心を動かす
 事なり。

〇此の物語は、
 昔の事なれど、
 今も聞かすに
 人の心を動かす
 事なり。

〇此の物語は、
 昔の事なれど、
 今も聞かすに
 人の心を動かす
 事なり。



〇此の物語は、
 昔の事なれど、
 今も聞かすに
 人の心を動かす
 事なり。

〇此の物語は、
 昔の事なれど、
 今も聞かすに
 人の心を動かす
 事なり。

〇此の物語は、
 昔の事なれど、
 今も聞かすに
 人の心を動かす
 事なり。

〇此の物語は、
 昔の事なれど、
 今も聞かすに
 人の心を動かす
 事なり。





Vertical columns of handwritten Japanese text, likely a commentary or a list of names, surrounding the illustration on the right page.



Vertical columns of handwritten Japanese text, likely a commentary or a list of names, surrounding the illustration on the left page.



火の

火の

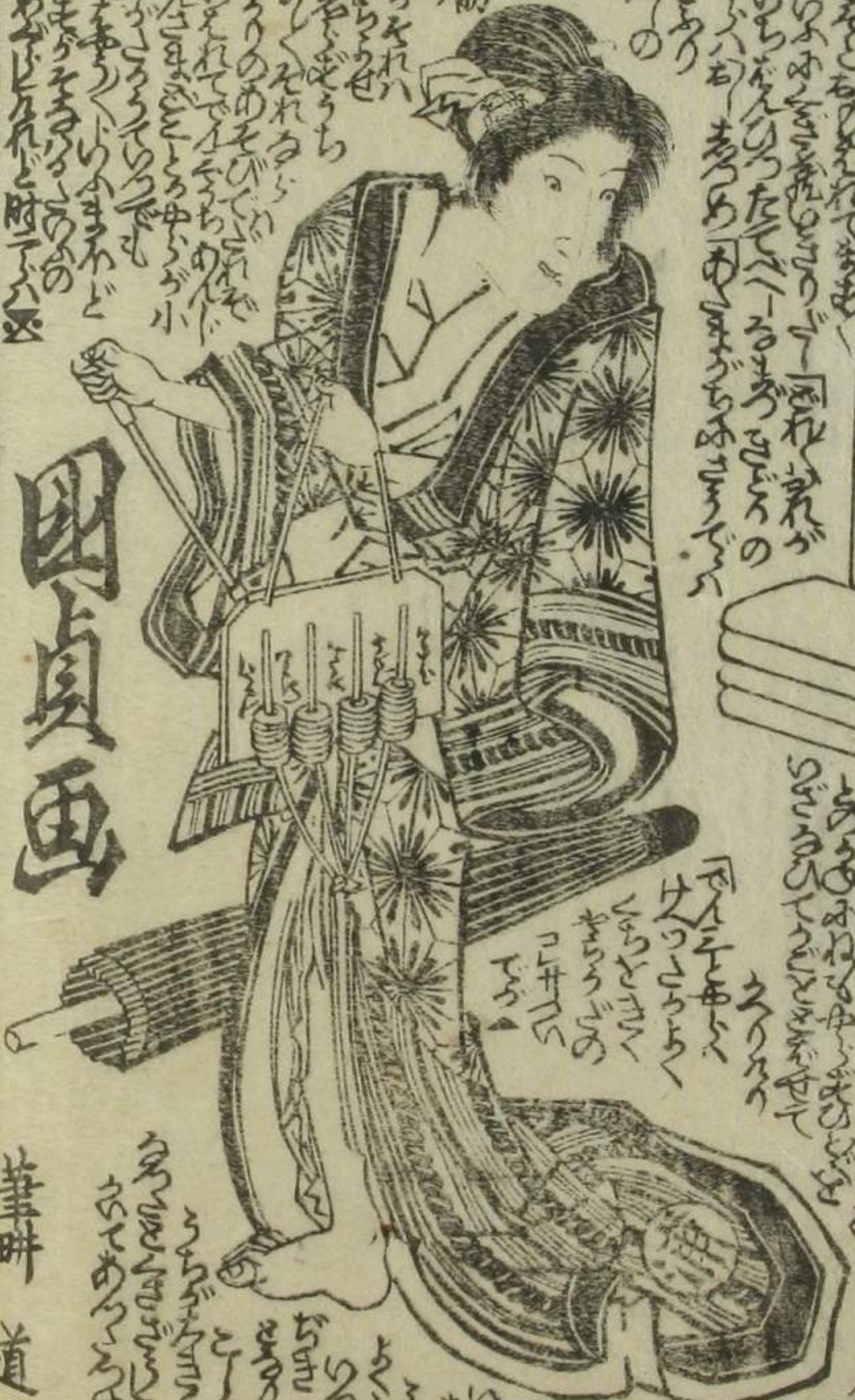
種彦作



Handwritten text in kuzushiji script surrounding the illustration, including a large vertical signature '種彦作' and a seal.

因貞画

華畊 道友





時次郎

時次郎

浦之

時次郎

時次郎

たまたま... 浦里... 時次郎... 種彦... 作...
浦里 時次郎 種彦 作
浦里 時次郎 種彦 作
浦里 時次郎 種彦 作



浦里 時次郎 種彦 作

乙酉新版

種彦

作

浦里 時次郎

花

もろこら

名所

扇

後編

國貞画

版藤伊



しんがの... (Vertical text columns at the top of the left page)



あつらひ... (Vertical text columns at the bottom of the left page)

しんがの... (Vertical text columns at the top of the right page)



あつらひ... (Vertical text columns at the bottom of the right page)

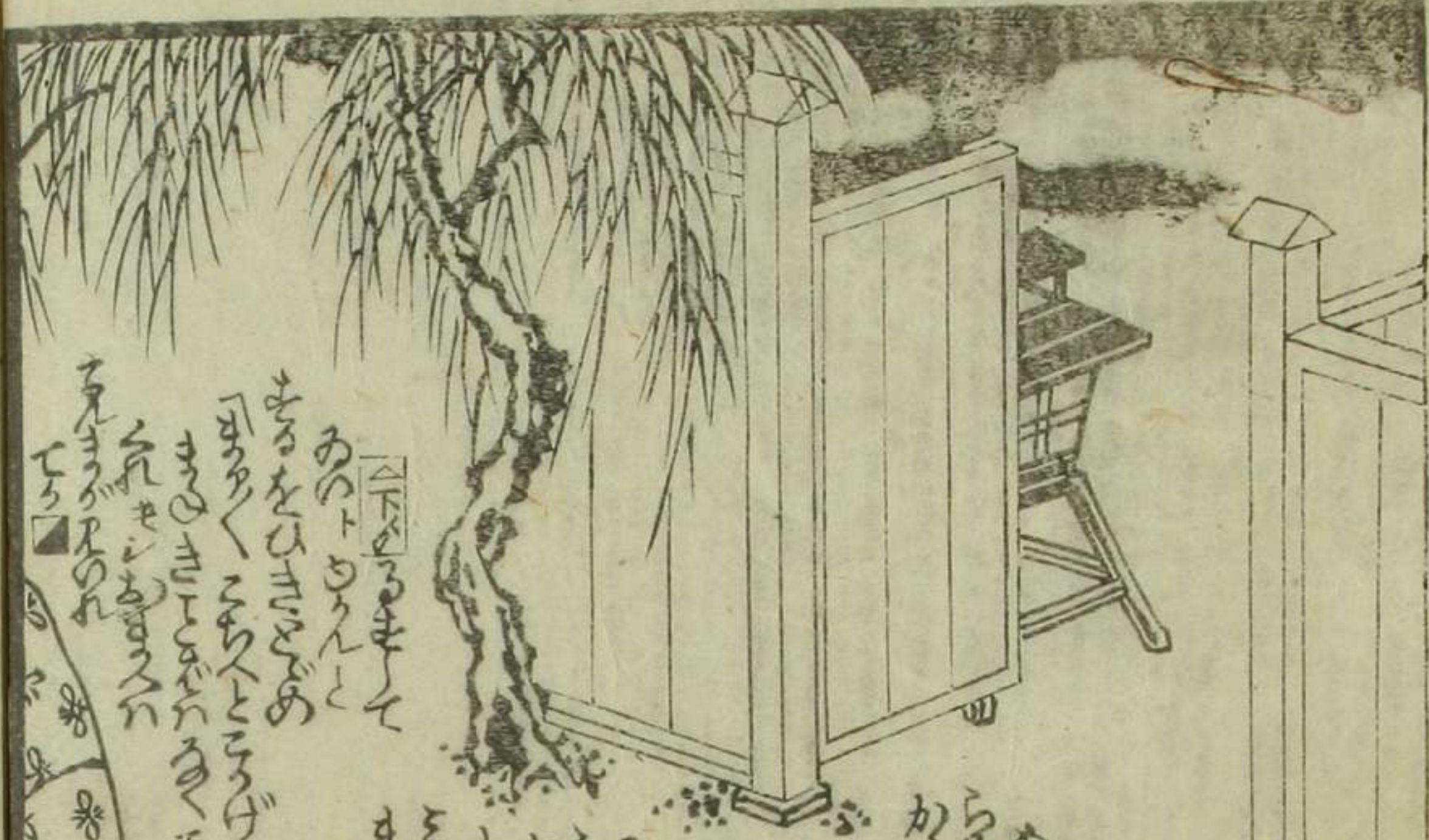


Illustration of a traditional Japanese building with a thatched roof and a willow tree in the foreground.

Handwritten text in a cursive style, likely a narrative or commentary, positioned below the illustration of the building.



Handwritten text in the upper left corner of the page, positioned above the illustration.

Handwritten text in the lower portion of the page, surrounding the illustration of the two figures.

元和十三年
三月のちわい
三月のちわい
三月のちわい
三月のちわい
三月のちわい



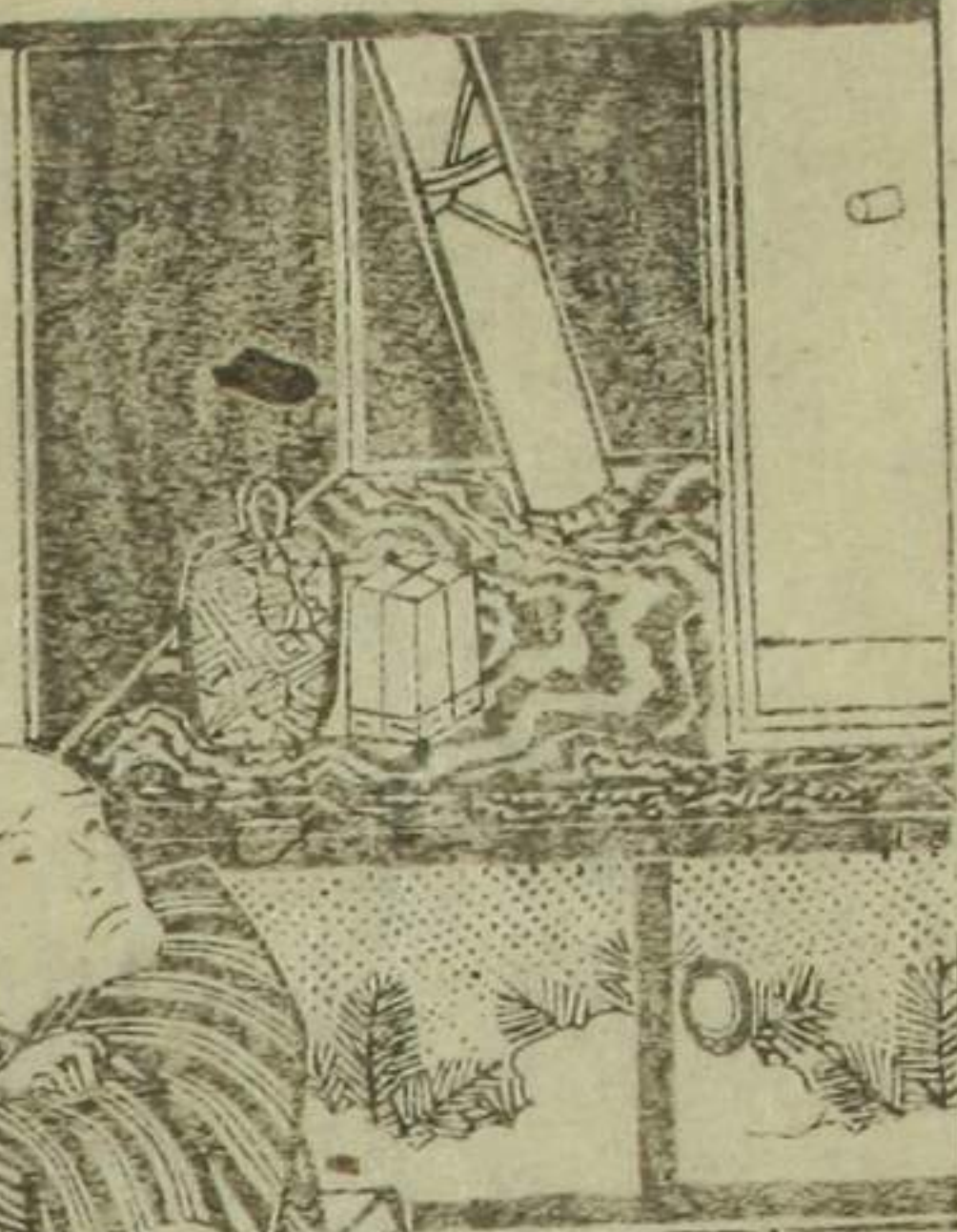
三月のちわい
三月のちわい
三月のちわい
三月のちわい
三月のちわい

三月のちわい
三月のちわい
三月のちわい
三月のちわい
三月のちわい

三月のちわい
三月のちわい
三月のちわい
三月のちわい
三月のちわい



三月のちわい
三月のちわい
三月のちわい
三月のちわい
三月のちわい



Handwritten Japanese text in vertical columns, surrounding the illustration. The text includes names and dialogue related to the scene.



Handwritten Japanese text in vertical columns, surrounding the illustration. The text includes names and dialogue related to the scene.

花のついでに... 花のついでに...
 花のついでに... 花のついでに...
 花のついでに... 花のついでに...



花のついでに... 花のついでに...
 花のついでに... 花のついでに...



花のついでに... 花のついでに...
 花のついでに... 花のついでに...

花のついでに...

廿二

一ツのこころをわたりて...
 ちのこころをわたりて...
 まはりのこころをわたりて...
 うらみのこころをわたりて...
 しのひのこころをわたりて...
 しのぶのこころをわたりて...
 しのぶのこころをわたりて...
 しのぶのこころをわたりて...
 しのぶのこころをわたりて...



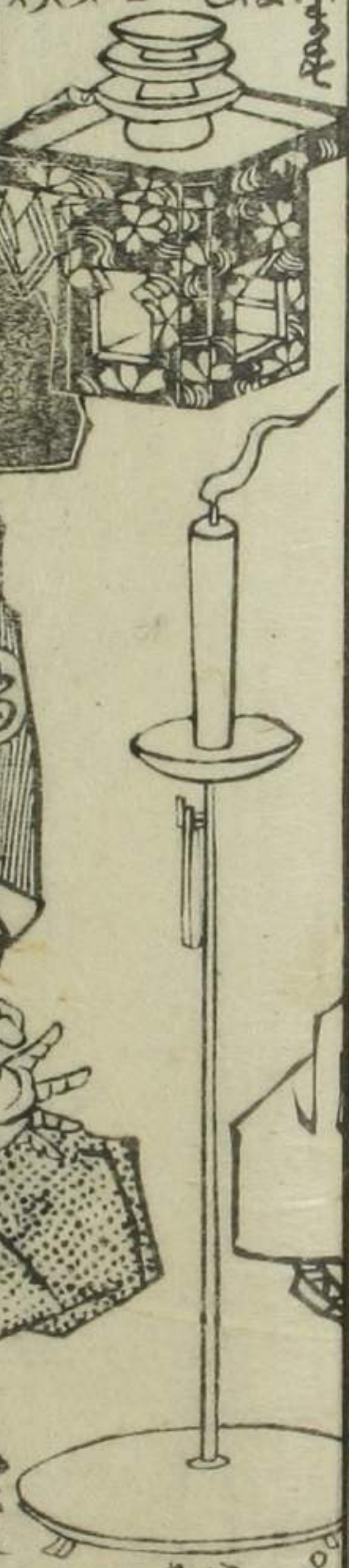
しのぶのこころをわたりて...

一ツのこころをわたりて...
 ちのこころをわたりて...
 まはりのこころをわたりて...
 うらみのこころをわたりて...
 しのひのこころをわたりて...
 しのぶのこころをわたりて...
 しのぶのこころをわたりて...
 しのぶのこころをわたりて...
 しのぶのこころをわたりて...



しのぶのこころをわたりて...

Handwritten text in vertical columns, likely a play script or commentary, surrounding the illustration on the left page.



Handwritten text in vertical columns, likely a play script or commentary, surrounding the illustration on the right page.



Vertical text on the far left margin of the left page.

Vertical text on the far right margin of the right page.



Handwritten Japanese text in vertical columns, surrounding the illustration. The text is written in a cursive style, typical of the Edo period. It appears to be a commentary or a record related to the scene depicted in the illustration.



Handwritten Japanese text in vertical columns, surrounding the illustration. The text is written in a cursive style, typical of the Edo period. It appears to be a commentary or a record related to the scene depicted in the illustration.





五の...
 六の...
 七の...
 八の...
 九の...
 十の...
 十一の...
 十二の...
 十三の...
 十四の...
 十五の...
 十六の...
 十七の...
 十八の...
 十九の...
 二十の...
 二十一の...
 二十二の...
 二十三の...
 二十四の...
 二十五の...
 二十六の...
 二十七の...
 二十八の...
 二十九の...
 三十の...
 三十一の...
 三十二の...
 三十三の...
 三十四の...
 三十五の...
 三十六の...
 三十七の...
 三十八の...
 三十九の...
 四十の...
 四十一の...
 四十二の...
 四十三の...
 四十四の...
 四十五の...
 四十六の...
 四十七の...
 四十八の...
 四十九の...
 五十の...

五の...
 六の...
 七の...
 八の...
 九の...
 十の...
 十一の...
 十二の...
 十三の...
 十四の...
 十五の...
 十六の...
 十七の...
 十八の...
 十九の...
 二十の...
 二十一の...
 二十二の...
 二十三の...
 二十四の...
 二十五の...
 二十六の...
 二十七の...
 二十八の...
 二十九の...
 三十の...
 三十一の...
 三十二の...
 三十三の...
 三十四の...
 三十五の...
 三十六の...
 三十七の...
 三十八の...
 三十九の...
 四十の...
 四十一の...
 四十二の...
 四十三の...
 四十四の...
 四十五の...
 四十六の...
 四十七の...
 四十八の...
 四十九の...
 五十の...



五の...
 六の...
 七の...
 八の...
 九の...
 十の...
 十一の...
 十二の...
 十三の...
 十四の...
 十五の...
 十六の...
 十七の...
 十八の...
 十九の...
 二十の...
 二十一の...
 二十二の...
 二十三の...
 二十四の...
 二十五の...
 二十六の...
 二十七の...
 二十八の...
 二十九の...
 三十の...
 三十一の...
 三十二の...
 三十三の...
 三十四の...
 三十五の...
 三十六の...
 三十七の...
 三十八の...
 三十九の...
 四十の...
 四十一の...
 四十二の...
 四十三の...
 四十四の...
 四十五の...
 四十六の...
 四十七の...
 四十八の...
 四十九の...
 五十の...





又のふん... (Vertical text on the right side of the upper illustration)

あつちりてあつちりて... (Large block of vertical text surrounding the lower illustration)



あつちりてあつちりて... (Vertical text at the top left of the lower page)



あつちりてあつちりて... (Vertical text at the bottom of the lower page)

