

巴井の雪調貞
春販前編

馬琴作
春扇画

2378
72



雪 調 貞

曲亭馬琴作
勝川春扇画

前編卷

身代鉢木

已卯春新板 其泉堂梓

遠
2378
72



壹

作者の丹田稗史の種あり。時ハ看宦めをいひて言葉小花を
咲せし。実のあり趣向ハ得易くも果敢多業由三十年旁
し。その切あり。今茲の世界を宵勘定小積り雪のうらるるハ
謡曲ハ本はく常世が勲績佐野の船橋纜。綴るありはく
又うら小彫離うらも兎毛の草を。瘦うらもたよ小採。鑄
ヲ難刀小あり。墨を搦減ら。時代と世話と木小竹を。
接あり。彼鉢の木加賀小梅田ハ草紙の魁。又上野ハ松ガ繪師
ハ故事附く越中ハ桜木小鑄。合せて三冊。又三冊。相違あ
がる自筆の序。行燈小寄添ひ慢小述。

文政二年己卯春正月發兌 戊寅孟夏稿成

曲亭馬琴



雪の本



僧ハ
 知豆汁や
 雲の門

鉢米を焚け
 以て鉢ハ
 格好
 是名詮自性
 相逼
 甚窮

○常世妻
 白坂

○最明寺
 時頼
 入道



墨を
 誰か
 賢
 年寒
 松柏の
 後不忠臣
 雲や今朝
 山を

狭野源東太郎景

常世門
 源
 狭野



三浦悪五郎
景村

暗處に神明ありて
國法ありて警い
声外に聞え草間の
一磨出まやその

藤左衛門
青重

三浦の

三



頼朝
朝臣

あつかりの民
復若斯
おのれ杜
かき春の

三浦の
珠衣

女を右や
城傾
鎮倉將軍
酒を丸



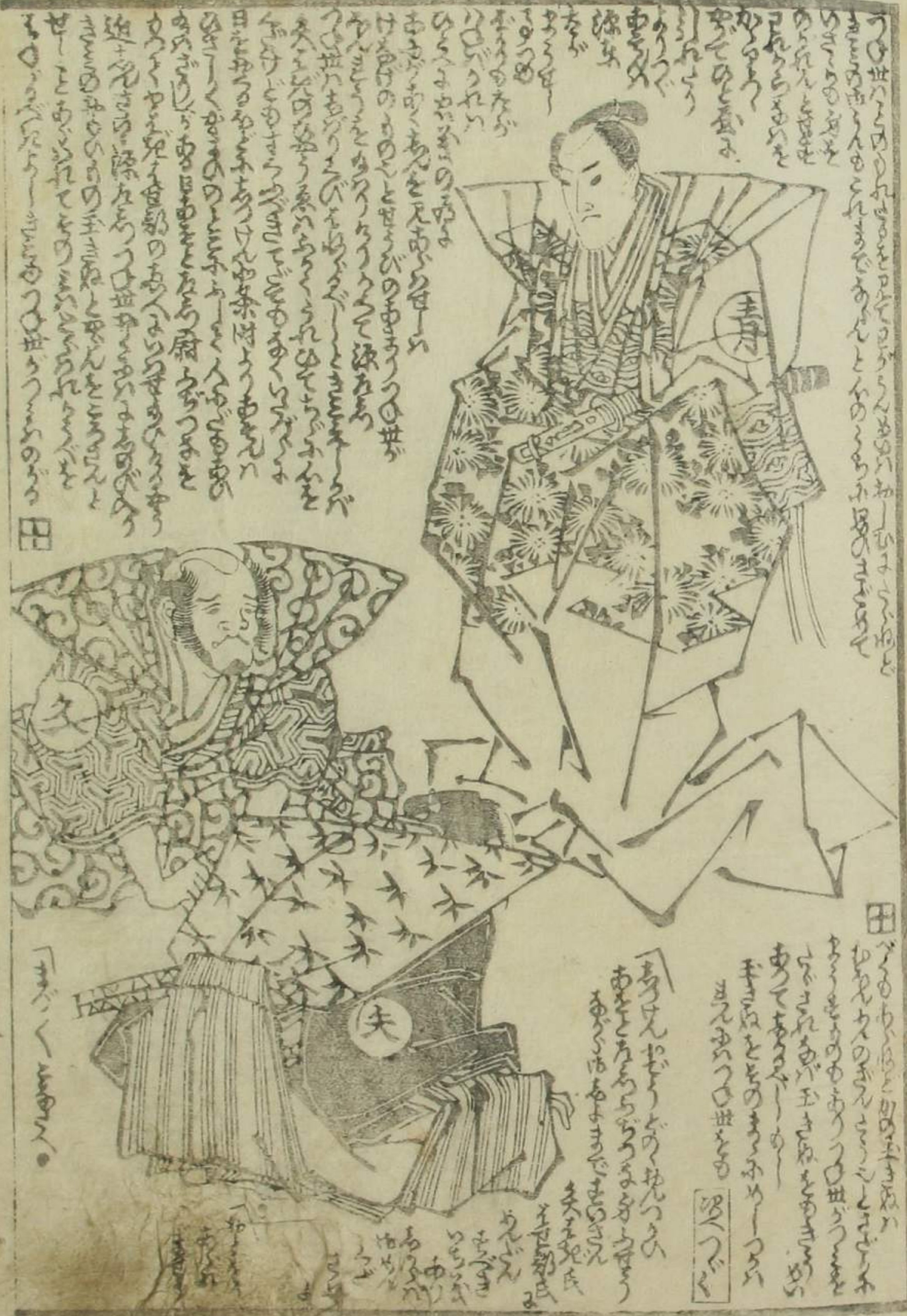
Handwritten Japanese text in vertical columns, likely a play script or commentary, surrounding the top illustration.

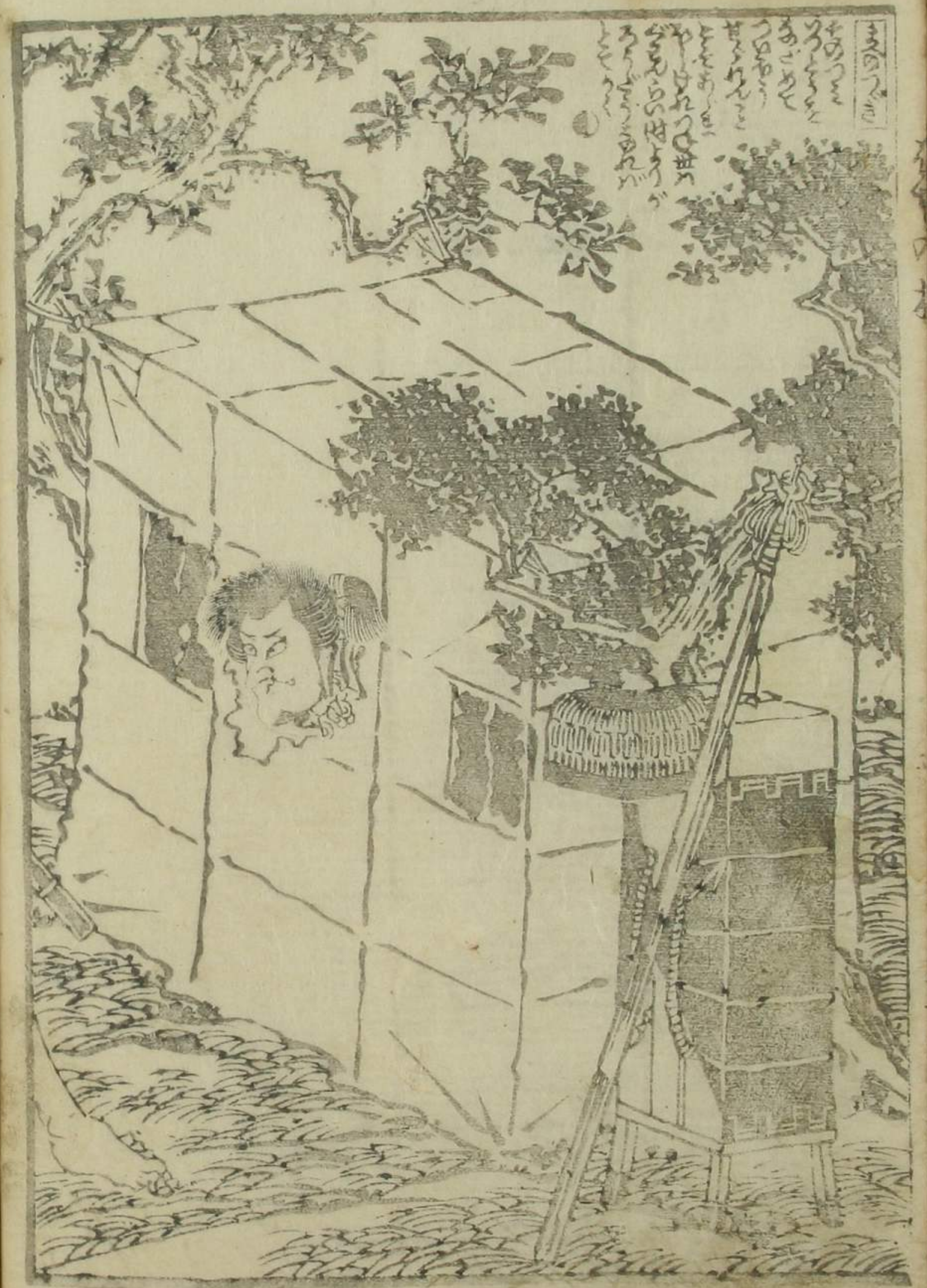
Handwritten Japanese text in vertical columns at the bottom of the page, possibly identifying the characters or providing further context.



Handwritten Japanese text in vertical columns at the top of the page, likely a play script or commentary.

Handwritten Japanese text in vertical columns at the bottom of the page, possibly identifying the characters or providing further context.







Handwritten Japanese text in vertical columns, likely a caption or commentary for the illustration above.



Handwritten Japanese text in vertical columns, likely a caption or commentary for the illustration above.

Handwritten Japanese text in vertical columns, likely a caption or commentary for the illustration above.

馬琴作

此の馬琴は、
 江戸の名家に
 ありて、其の
 名は、馬琴と
 云ふ。其の
 作は、古くは
 江戸の名家に
 ありて、其の
 名は、馬琴と
 云ふ。其の
 作は、古くは

此の馬琴は、
 江戸の名家に
 ありて、其の
 名は、馬琴と
 云ふ。其の
 作は、古くは
 江戸の名家に
 ありて、其の
 名は、馬琴と
 云ふ。其の
 作は、古くは



此の馬琴は、
 江戸の名家に
 ありて、其の
 名は、馬琴と
 云ふ。其の
 作は、古くは
 江戸の名家に
 ありて、其の
 名は、馬琴と
 云ふ。其の
 作は、古くは

巳卯
春販

後編



鉢身みづの
木代の

馬琴作
春扇画

泉市板

名 調 之

曲亭馬琴作
勝川春扇画

後編卷

月代鞍木

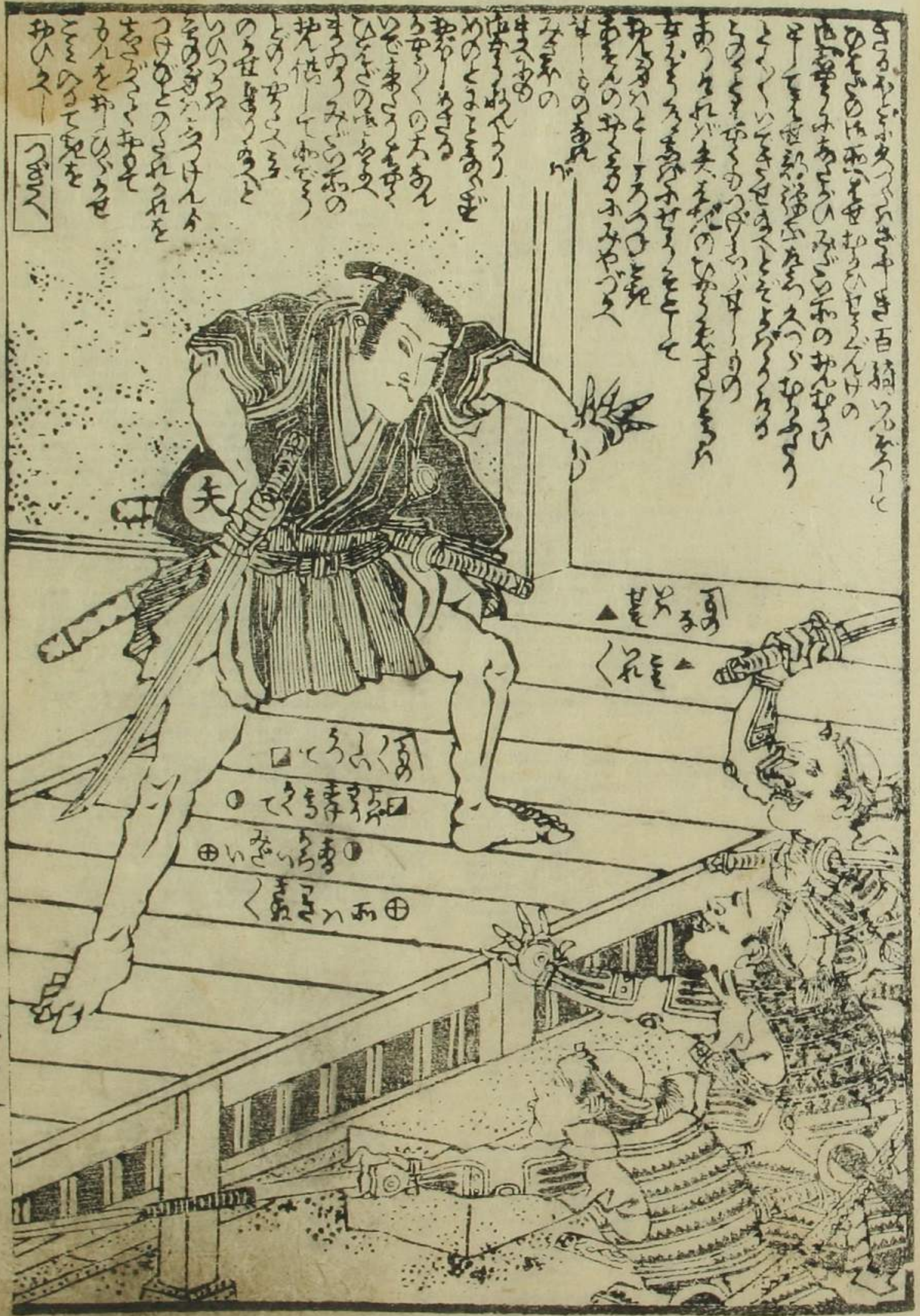
巳卯春

其泉堂梓



その木





夫

三

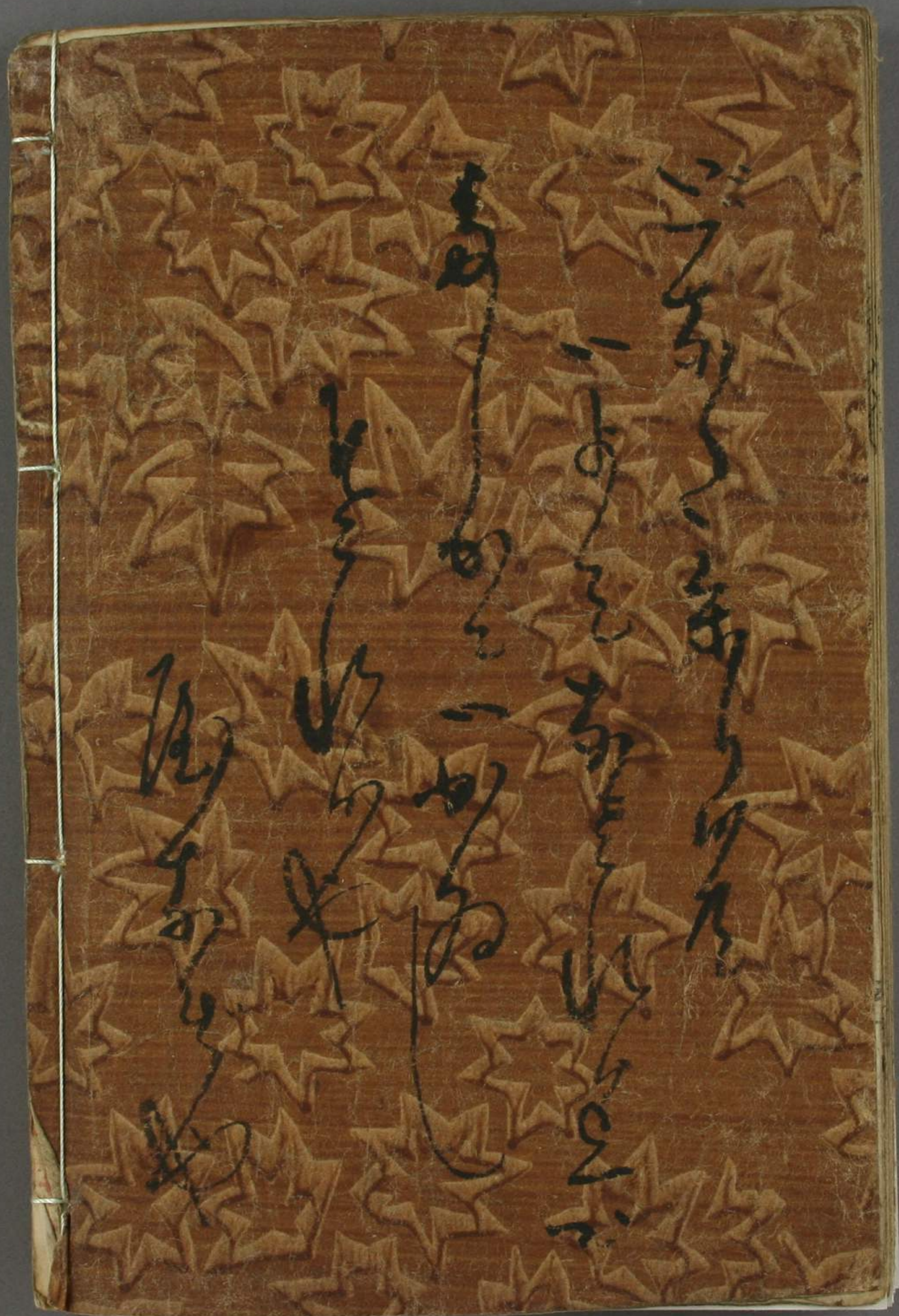
1. 2. 3. 4. 5. 6. 7. 8. 9. 10. 11. 12. 13. 14. 15. 16. 17. 18. 19. 20. 21. 22. 23. 24. 25. 26. 27. 28. 29. 30. 31. 32. 33. 34. 35. 36. 37. 38. 39. 40. 41. 42. 43. 44. 45. 46. 47. 48. 49. 50. 51. 52. 53. 54. 55. 56. 57. 58. 59. 60. 61. 62. 63. 64. 65. 66. 67. 68. 69. 70. 71. 72. 73. 74. 75. 76. 77. 78. 79. 80. 81. 82. 83. 84. 85. 86. 87. 88. 89. 90. 91. 92. 93. 94. 95. 96. 97. 98. 99. 100.



1. 2. 3. 4. 5. 6. 7. 8. 9. 10. 11. 12. 13. 14. 15. 16. 17. 18. 19. 20. 21. 22. 23. 24. 25. 26. 27. 28. 29. 30. 31. 32. 33. 34. 35. 36. 37. 38. 39. 40. 41. 42. 43. 44. 45. 46. 47. 48. 49. 50. 51. 52. 53. 54. 55. 56. 57. 58. 59. 60. 61. 62. 63. 64. 65. 66. 67. 68. 69. 70. 71. 72. 73. 74. 75. 76. 77. 78. 79. 80. 81. 82. 83. 84. 85. 86. 87. 88. 89. 90. 91. 92. 93. 94. 95. 96. 97. 98. 99. 100.







Handwritten Japanese text in cursive (sōsho) style, arranged in vertical columns on the book cover. The text is written in black ink on a brown leather background with a star pattern. The characters are difficult to decipher due to the cursive style and the texture of the cover.