

Blue Cyan Green Yellow Red Magenta White 3/Color Black



2378  
43

0 1 2 3 4 5 6 7 8 9 10 11 12 13 14 15 16 17 18 19 20  
JAPAN  
TAMMA

2978  
43

山東京山竹 全形古冊  
歌川園貞画 糸編の部

おらん 重事 比 櫻 付 記

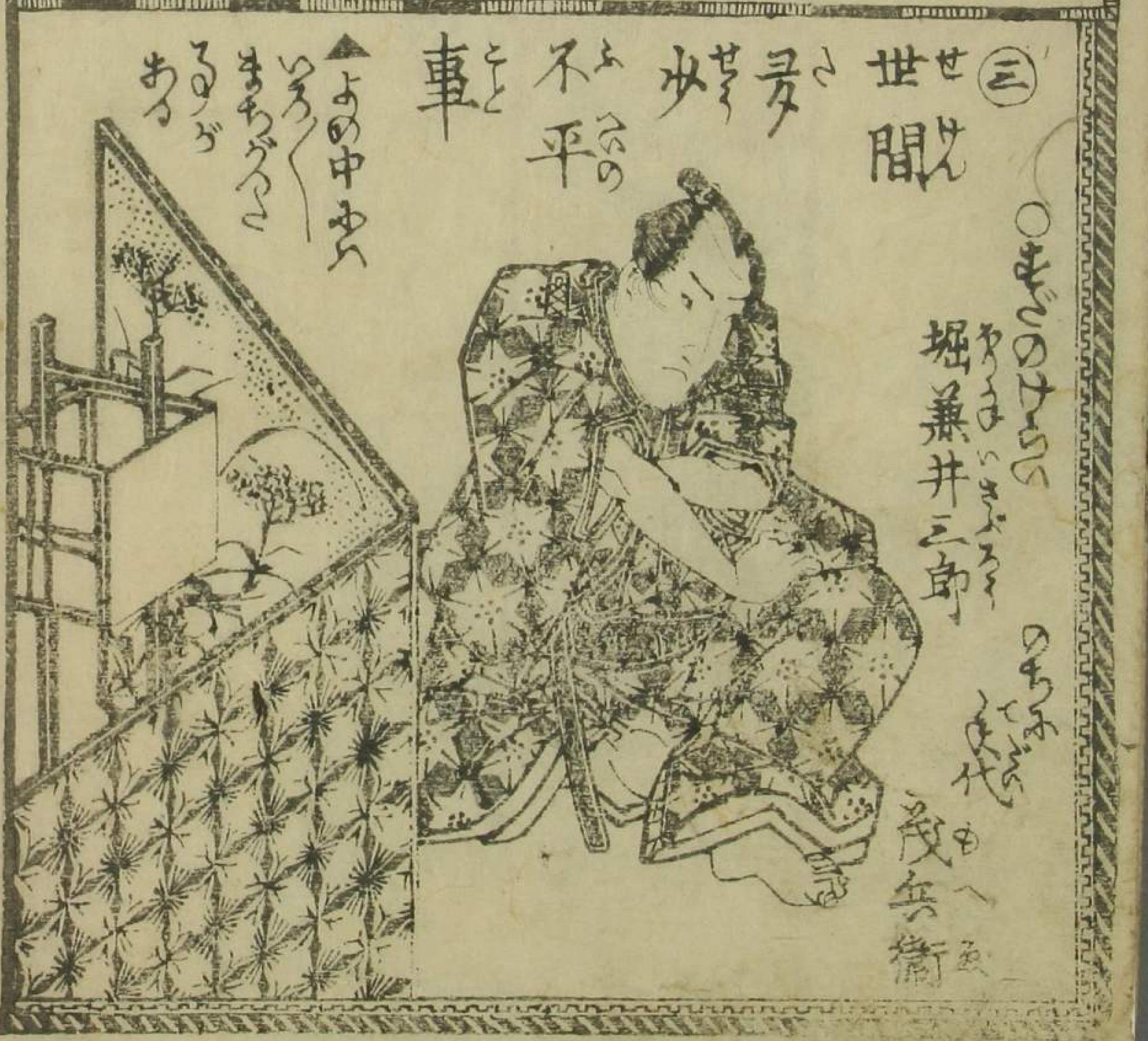
文政十丁亥 春 志んらん 若 乃 登 地 三 希 板

かちく 山舌切雀のむうよる。赤本へ首春のりのまじが近年  
天公人 氣もせらりて寒中の筍暑中の芋さあぞ珍と  
世の 繪草席も是よははて殊の末より春は新版を中 發  
せの 早く賣る。焦る奴以てよとせれが書肆の催促おを死  
がてなんを作の種やあると書齋の夜半に書架さがる。て  
ある次第引おる。五雜俎卷の十六なり。車の部中不唐  
伯虎の詩あり。是を二の種とておらん茂き湯が名と物と錢  
かやと根あゝるの草双席とあるぬ伯虎が詩左のぼし

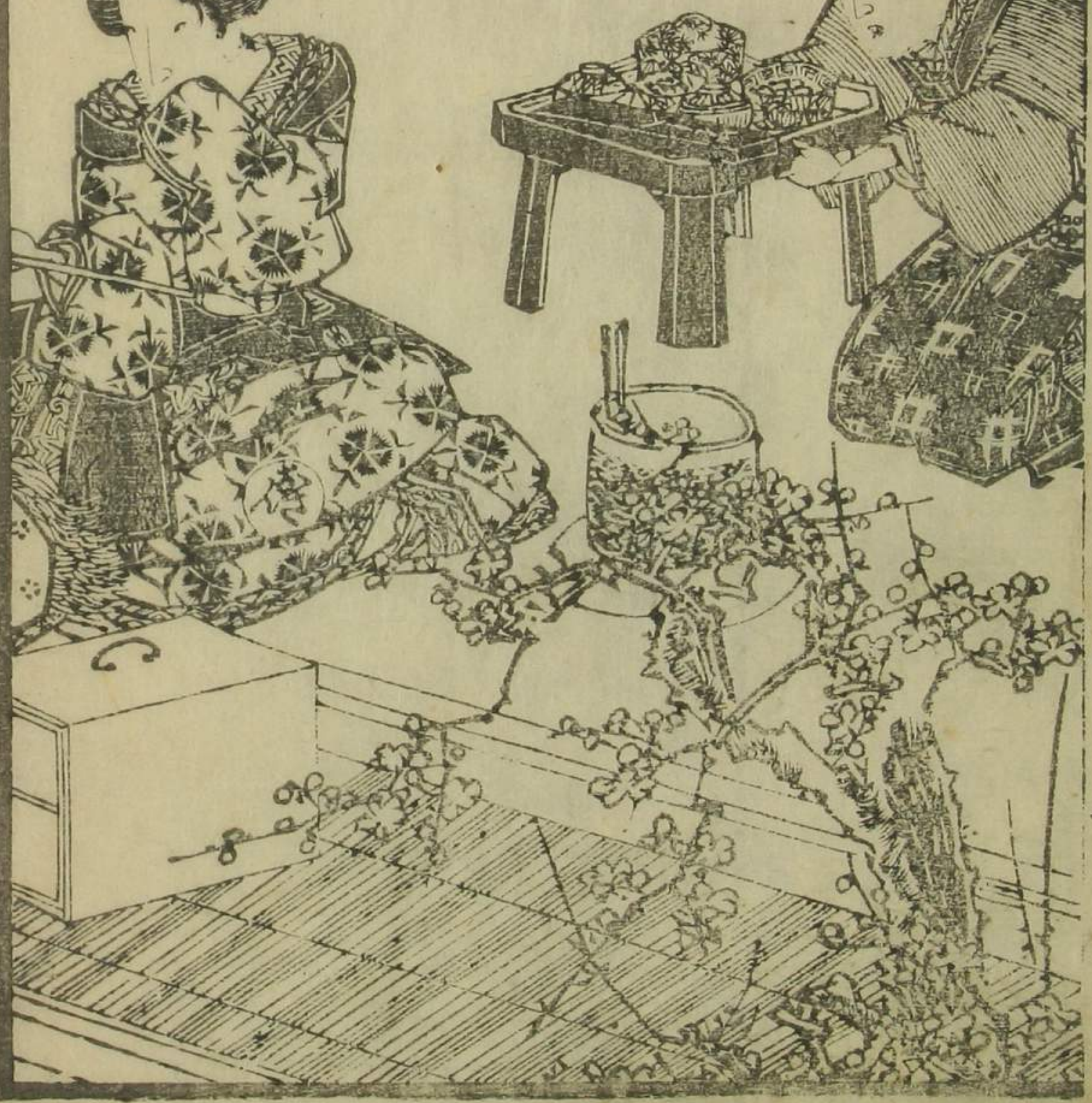
文政元年立春

山東庵京山





今へむじかぬら時代  
 扇が芳のやうな  
 大あどさぢあんと  
 大下土あひの  
 ねまわやどの  
 さるらうのま  
 りのまのま  
 かくも入のま  
 ぬて入まのま  
 大アロがま  
 されよまのま  
 やがまのま  
 めあたまのま  
 かひまのま  
 ぢあまのま  
 つらまのま  
 本まのま  
 んまのま  
 ねまのま  
 又まのま  
 竹のま  
 つまのま  
 へまのま



のまのま  
 うらまのま  
 女まのま  
 ままのま  
 五まのま  
 たまのま  
 なまのま  
 つまのま  
 目まのま  
 あまのま  
 むまのま  
 ちまのま

ちまのま







① 洗濯のついでに  
 ② 洗濯のついでに  
 ③ 洗濯のついでに  
 ④ 洗濯のついでに  
 ⑤ 洗濯のついでに

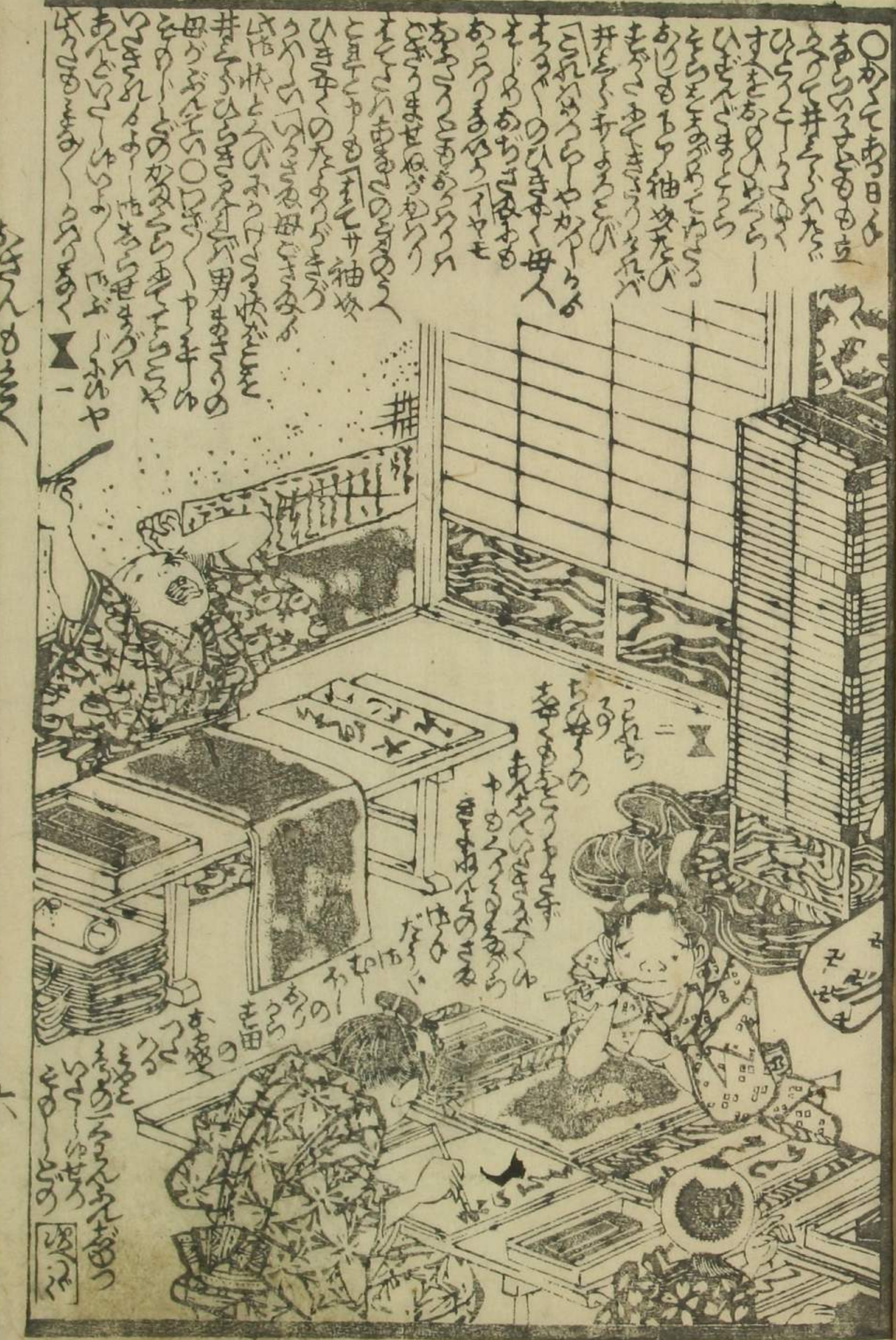


① 洗濯のついでに  
 ② 洗濯のついでに  
 ③ 洗濯のついでに  
 ④ 洗濯のついでに  
 ⑤ 洗濯のついでに

① 洗濯のついでに  
 ② 洗濯のついでに  
 ③ 洗濯のついでに  
 ④ 洗濯のついでに  
 ⑤ 洗濯のついでに



A column of handwritten Japanese text at the top of the right page, likely a title or introductory text for the scene.



A column of handwritten Japanese text at the top of the left page, likely a title or introductory text for the scene.

A vertical line of handwritten Japanese text on the far left edge of the page.

A small vertical stamp or signature at the bottom left corner of the page.



井ノ口...  
 大井...  
 ...  
 ...  
 ...  
 ...  
 ...  
 ...  
 ...

...  
 ...  
 ...  
 ...  
 ...  
 ...  
 ...

...  
 ...  
 ...  
 ...  
 ...  
 ...  
 ...  
 ...  
 ...  
 ...



井ノ口...  
 ...  
 ...  
 ...  
 ...

...  
 ...  
 ...  
 ...  
 ...







此の巻は、  
 江戸の町を  
 歩いた時の  
 出来事や  
 人々の様子  
 を描いた  
 物語である。  
 作者は、  
 江戸の町を  
 歩いた時の  
 出来事や  
 人々の様子  
 を描いた  
 物語である。



作者口上  
 江戸の町を  
 歩いた時の  
 出来事や  
 人々の様子  
 を描いた  
 物語である。

此の巻は、  
 江戸の町を  
 歩いた時の  
 出来事や  
 人々の様子  
 を描いた  
 物語である。



此の巻は、  
 江戸の町を  
 歩いた時の  
 出来事や  
 人々の様子  
 を描いた  
 物語である。









たてのさし

● (1) 門庭のきざし  
 門庭のきざしは、門のきざしと庭のきざしとに分かれます。門のきざしは、門のきざしと庭のきざしとに分かれます。

● (2) 門庭のきざし  
 門庭のきざしは、門のきざしと庭のきざしとに分かれます。門のきざしは、門のきざしと庭のきざしとに分かれます。

門庭のきざし  
 門庭のきざしは、門のきざしと庭のきざしとに分かれます。門のきざしは、門のきざしと庭のきざしとに分かれます。

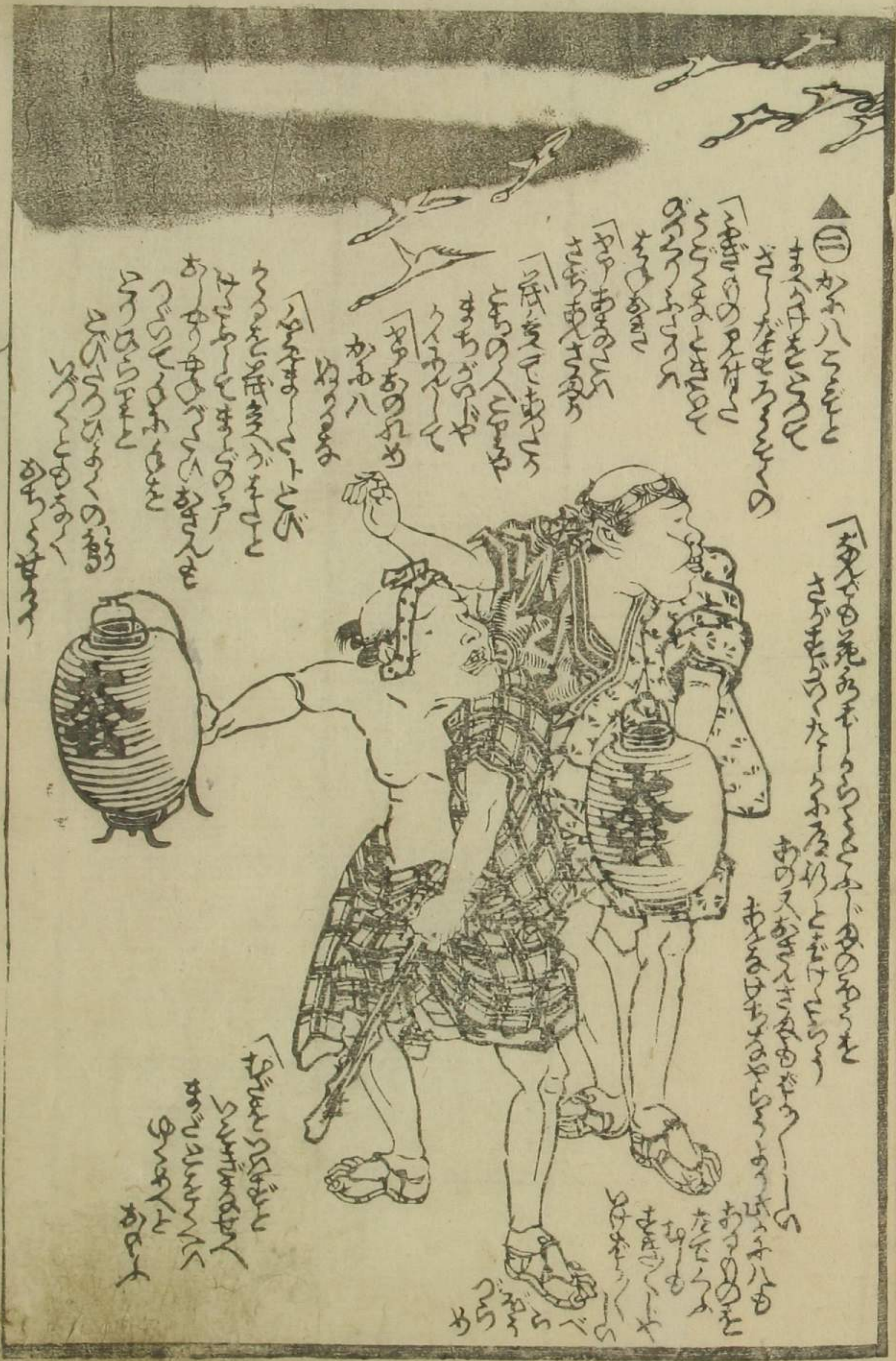


江戸のきざし  
 江戸のきざしは、江戸のきざしと江戸のきざしとに分かれます。江戸のきざしは、江戸のきざしと江戸のきざしとに分かれます。

● (3) 江戸のきざし  
 江戸のきざしは、江戸のきざしと江戸のきざしとに分かれます。江戸のきざしは、江戸のきざしと江戸のきざしとに分かれます。

● (4) 江戸のきざし  
 江戸のきざしは、江戸のきざしと江戸のきざしとに分かれます。江戸のきざしは、江戸のきざしと江戸のきざしとに分かれます。

江戸のきざし  
 江戸のきざしは、江戸のきざしと江戸のきざしとに分かれます。江戸のきざしは、江戸のきざしと江戸のきざしとに分かれます。



① 此の人は  
 何れにても  
 此の物を持  
 ちて歩く  
 此の物は何  
 なるか  
 此の人は何  
 らうか  
 此の物は何  
 なるか  
 此の人は何  
 らうか

此の人は何  
 らうか  
 此の物は何  
 なるか  
 此の人は何  
 らうか  
 此の物は何  
 なるか  
 此の人は何  
 らうか  
 此の物は何  
 なるか  
 此の人は何  
 らうか

此の人は何  
 らうか

17



此の人は何  
 らうか  
 此の物は何  
 なるか  
 此の人は何  
 らうか  
 此の物は何  
 なるか  
 此の人は何  
 らうか  
 此の物は何  
 なるか

此の人は何  
 らうか  
 此の物は何  
 なるか  
 此の人は何  
 らうか  
 此の物は何  
 なるか  
 此の人は何  
 らうか  
 此の物は何  
 なるか

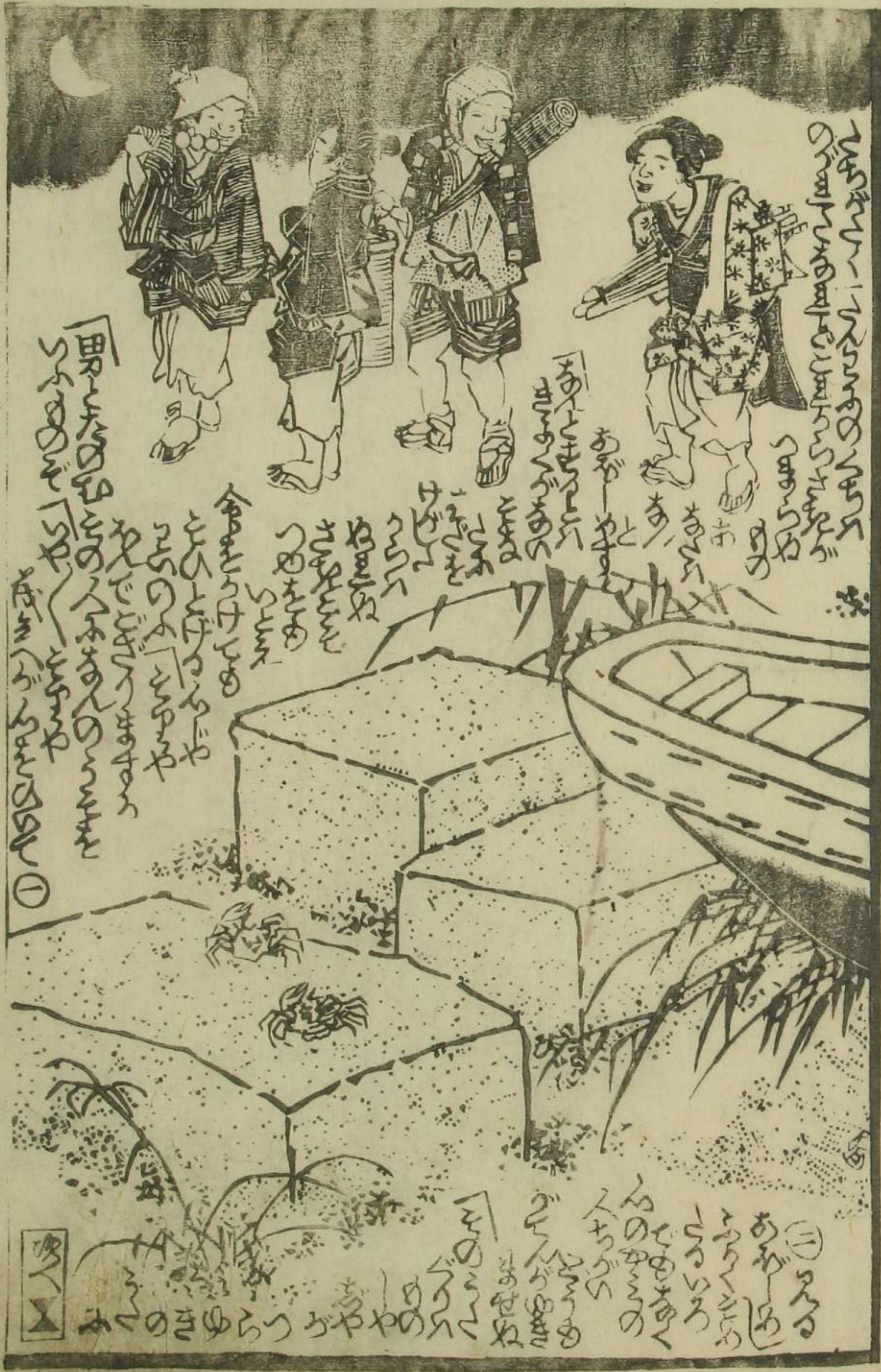
此の人は何  
 らうか

18









おんなのこ

月夜に三人の女  
 一人は子を背負ひ  
 一人は肩荷に  
 一人は杖を杖に  
 三人は石垣を  
 舟を渡る

十八

①

月夜に三人の女  
 一人は子を背負ひ  
 一人は肩荷に  
 一人は杖を杖に  
 三人は石垣を  
 舟を渡る



おんなのこ

月夜に三人の女  
 一人は子を背負ひ  
 一人は肩荷に  
 一人は杖を杖に  
 三人は石垣を  
 舟を渡る





① 此物名曰...  
 ② 此物名曰...  
 ③ 此物名曰...  
 ④ 此物名曰...  
 ⑤ 此物名曰...  
 ⑥ 此物名曰...  
 ⑦ 此物名曰...  
 ⑧ 此物名曰...  
 ⑨ 此物名曰...  
 ⑩ 此物名曰...

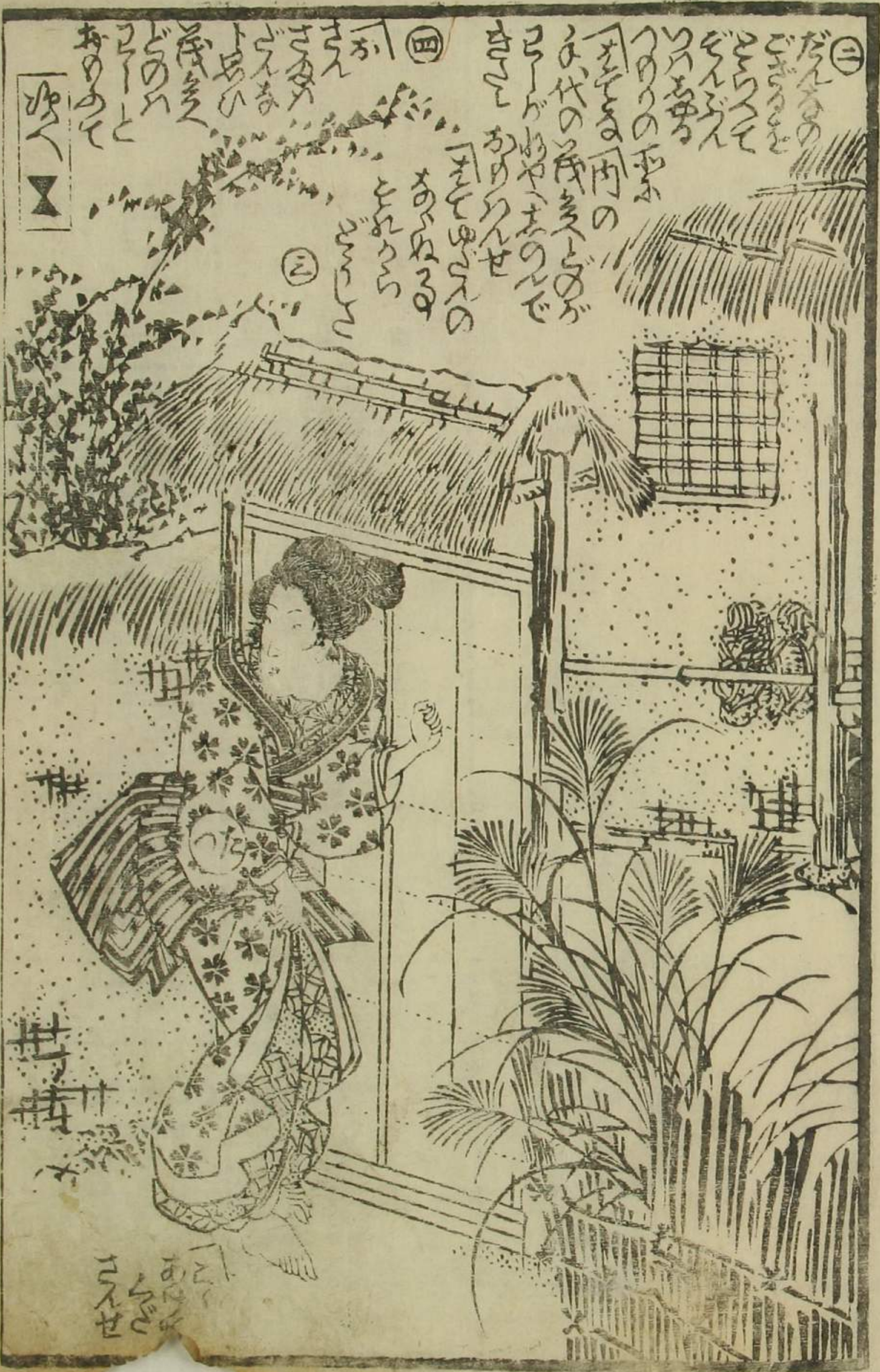


⑪ 此物名曰...  
 ⑫ 此物名曰...  
 ⑬ 此物名曰...  
 ⑭ 此物名曰...  
 ⑮ 此物名曰...  
 ⑯ 此物名曰...  
 ⑰ 此物名曰...  
 ⑱ 此物名曰...  
 ⑲ 此物名曰...  
 ⑳ 此物名曰...

① 此物名曰...  
 ② 此物名曰...  
 ③ 此物名曰...  
 ④ 此物名曰...  
 ⑤ 此物名曰...  
 ⑥ 此物名曰...  
 ⑦ 此物名曰...  
 ⑧ 此物名曰...  
 ⑨ 此物名曰...  
 ⑩ 此物名曰...



⑪ 此物名曰...  
 ⑫ 此物名曰...  
 ⑬ 此物名曰...  
 ⑭ 此物名曰...  
 ⑮ 此物名曰...  
 ⑯ 此物名曰...  
 ⑰ 此物名曰...  
 ⑱ 此物名曰...  
 ⑲ 此物名曰...  
 ⑳ 此物名曰...









此の世は... 義経... 忠臣蔵...  
 大層な... 出来事...  
 だ... だら...  
 一丁... 二丁...  
 三丁... 四丁...



此の世は... 義経... 忠臣蔵...  
 大層な... 出来事...  
 だ... だら...  
 一丁... 二丁...  
 三丁... 四丁...



此の世は... 義経... 忠臣蔵...  
 大層な... 出来事...  
 だ... だら...  
 一丁... 二丁...  
 三丁... 四丁...

① 此の世は...  
 ② 此の世は...  
 ③ 此の世は...

此の世は... 義経... 忠臣蔵...  
 大層な... 出来事...  
 だ... だら...  
 一丁... 二丁...  
 三丁... 四丁...





五の巻のへん  
 ちや  
 あんせま  
 ぬ  
 ちや  
 あんせま  
 ぬ  
 ちや  
 あんせま  
 ぬ

①  
 ちや  
 あんせま  
 ぬ  
 ちや  
 あんせま  
 ぬ  
 ちや  
 あんせま  
 ぬ

②  
 ちや  
 あんせま  
 ぬ  
 ちや  
 あんせま  
 ぬ  
 ちや  
 あんせま  
 ぬ

五の巻のへん  
 ちや  
 あんせま  
 ぬ  
 ちや  
 あんせま  
 ぬ  
 ちや  
 あんせま  
 ぬ



①  
 ちや  
 あんせま  
 ぬ  
 ちや  
 あんせま  
 ぬ  
 ちや  
 あんせま  
 ぬ

②  
 ちや  
 あんせま  
 ぬ  
 ちや  
 あんせま  
 ぬ  
 ちや  
 あんせま  
 ぬ









名のついでありて...  
 おき入のたさぬ...  
 のきよき...  
 あら...  
 ちん...



〇...  
 〇...  
 〇...  
 〇...  
 〇...

山東庵京山作

〇江戸神田通橋所 岩附屋又右門  
 宇治信樂諸国御茶所

御薄茶 御濃茶  
 清撰御前大茶  
 桑御茶 枸杞御茶  
 宇治信樂...  
 肥前指良...  
 阿波川上御番茶  
 豊竹...  
 海香...  
 壺結...

丸渡亭國貞画回



