

2378  
8





山東省傳作

歌川世豆國画

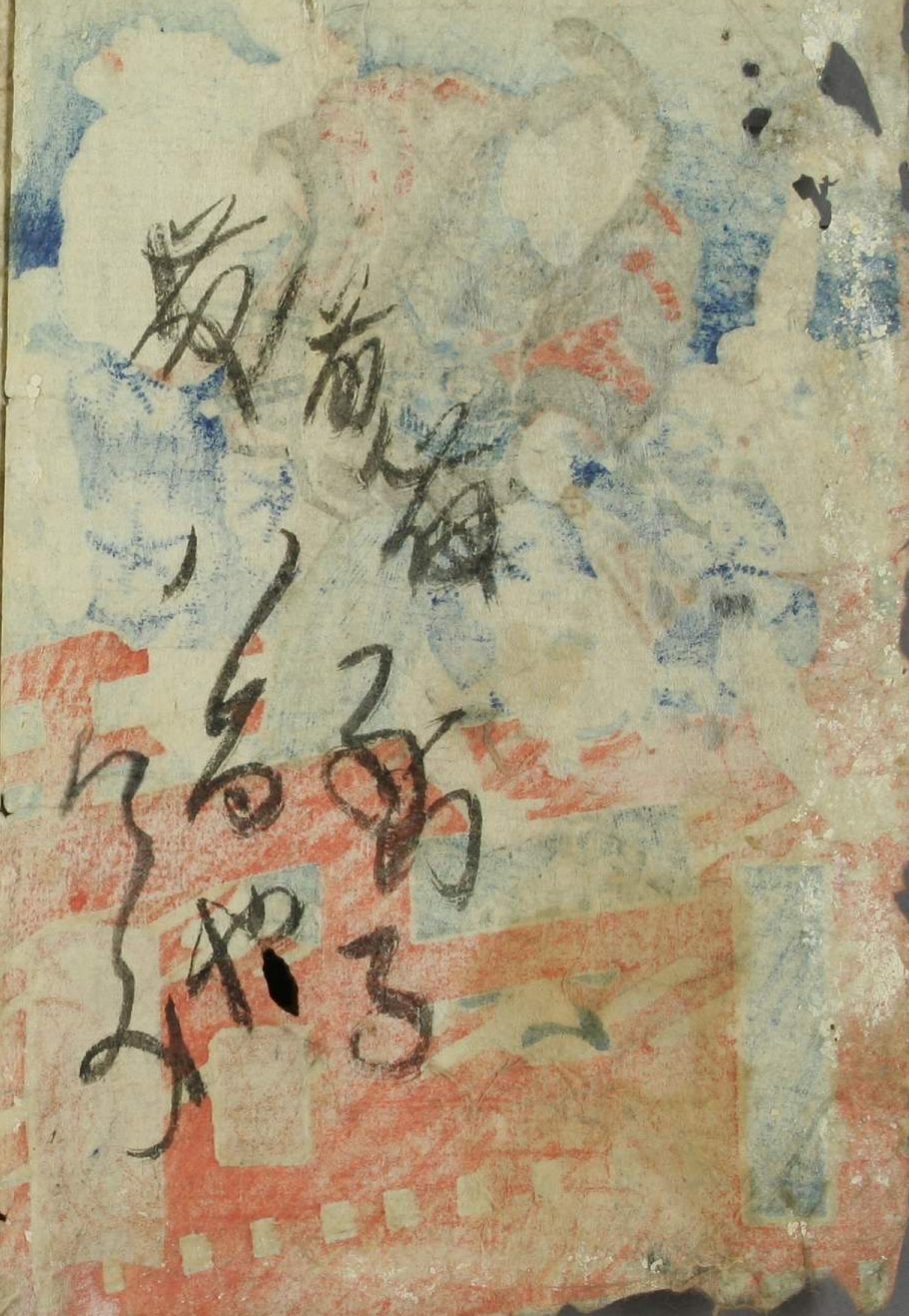
西村屋與八版

上

文元生吉春



菊者梅  
乃名乃  
乃如乃





2378  
81

山東京傳作  
歌川豊國畫



目錄

○山鳥の著者  
○時行之事  
○歌解由左衛門  
○大時坊の怨念  
○讚はの大神の事  
○猪口悪八郎勇力  
○自依上人道德  
以上

梅川一人  
忠兵衛



全部  
九冊  
発売



文化七年庚午夏四月稿成  
九筆士申春新紙

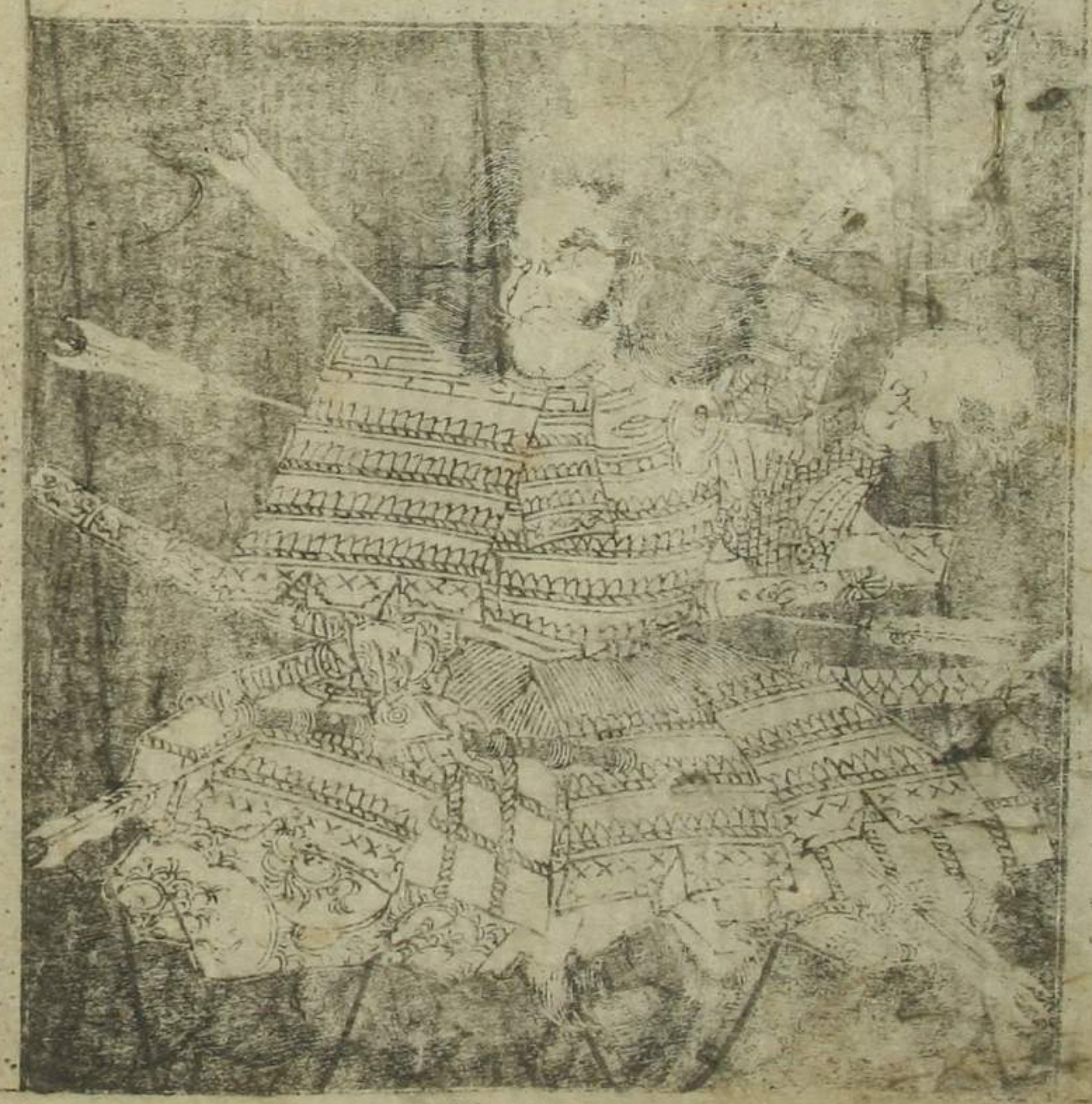
山東京傳誌



發行書肆  
江都馬喰町二丁目  
永壽堂西村屋與八



大目南國  
江島靈迹  
津寺山此



長崎助解河左衛門七郎

鬼の歌  
とく菊やまのの里の人とて  
さひ入れば海やまかえ

かか  
くすける命を波乃下草

菊花  
入夢香

菊  
香

京山篆

魅

ちの平  
男とて



ものぶの  
新田の  
とて







大佛次郎



山鳥  
かまきり  
雲中に  
さか

大和の二の口村  
勝木孫右衛門  
やまご



鎌倉蛇谷の墓守  
大日坊

亀屋忠兵衛  
いひかほの娘  
お話



白菊の花のなまけり乃涼し海  
 せせに入はれ海をくまらぬ



受賜終身當  
 報徳知家千  
 里可傳書

畑六郎  
 左衛門  
 時能家臣

鉄唇  
 思八郎



佐上次郎  
 時行



畑六郎  
 大御子







綴二第

政子櫛  
の圖







守護



かみや  
亀屋  
妙閑  
娘於  
諏訪  
大般若  
と

六世  
神戲























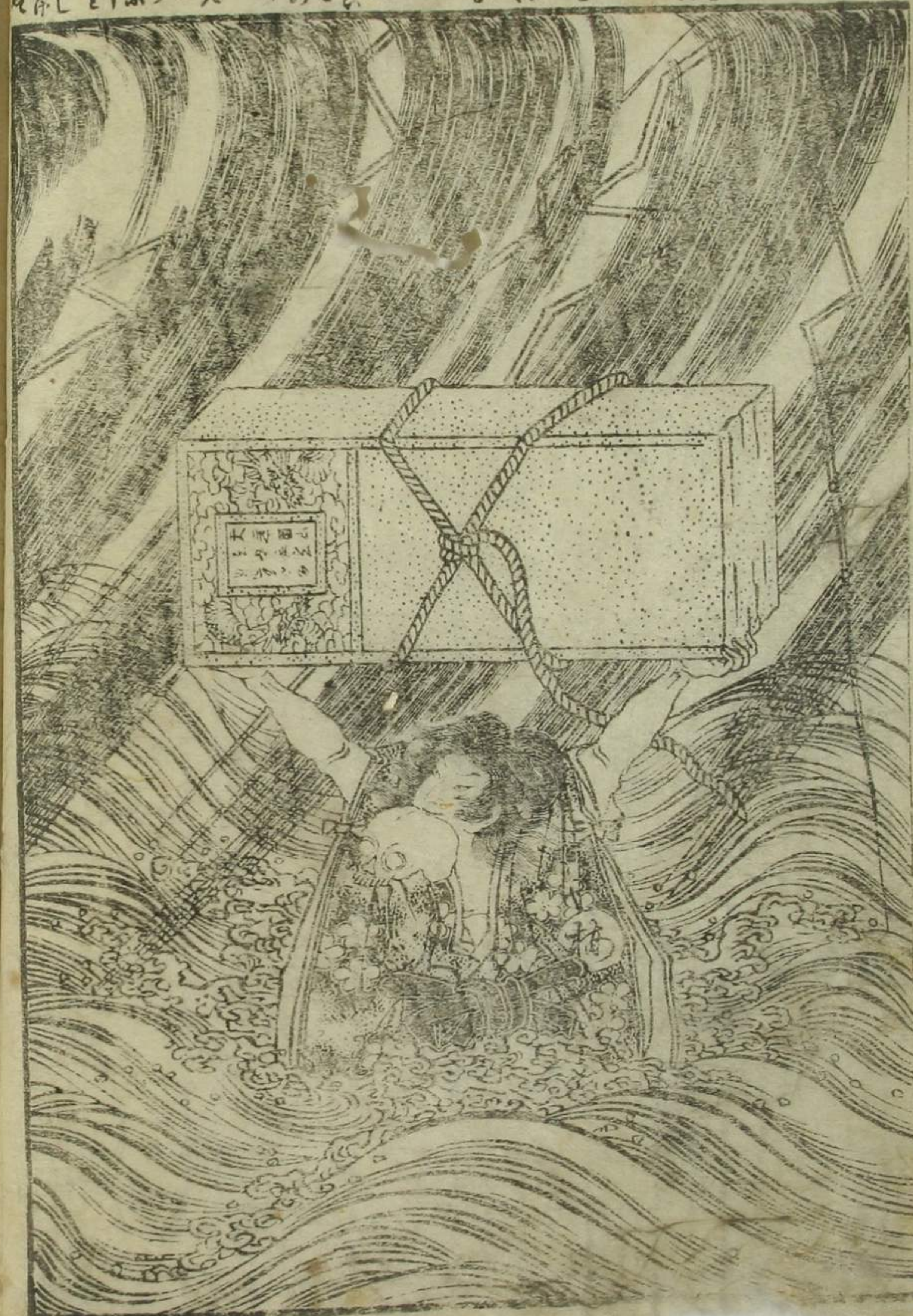
外にありては 天と地を隔てる 龍の力を 龍の力を 龍の力を

龍の力を



龍の力を 龍の力を 龍の力を 龍の力を 龍の力を

龍の力を 龍の力を 龍の力を 龍の力を 龍の力を

















文化  
壬申之  
春

西村屋與八版

全部九册

山東京傳作  
歌川豊國画

梅川  
忠兵衛

二人



中  
編



竹田  
カラス  
十三  
アキ



遠  
2378  
9

山東京傳作  
歌川豊國畫



# 二人陸無僧 中編 永壽堂繡梓

中編始

第四段

あつては... (Vertical text columns describing the scene and characters)



新  
義田  
貞

小山田  
六郎一平  
の助



通山竹下形の古の歌



二條の御所を...

京傳作  
雪隠物語  
...

これより...  
京傳作  
雪隠集  
...



これより...  
京傳作  
...











くしん

まのふさのわきをせんせいのてい  
まのくらしのせんせいのまのつらさ  
まのふさのわきをせんせいの



まのふさのわきをせんせいのてい  
まのくらしのせんせいのまのつらさ  
まのふさのわきをせんせいの



あつてやうやくとあひてひたさ  
まのふさのわきをせんせいの



まのふさのわきをせんせいのてい  
まのくらしのせんせいのまのつらさ  
まのふさのわきをせんせいの

まのふさのわきをせんせいのてい  
まのくらしのせんせいのまのつらさ  
まのふさのわきをせんせいの

まのふさのわきをせんせいのてい  
まのくらしのせんせいのまのつらさ  
まのふさのわきをせんせいの

まのふさのわきをせんせいのてい  
まのくらしのせんせいのまのつらさ  
まのふさのわきをせんせいの



まのふさのわきをせんせいのてい  
まのくらしのせんせいのまのつらさ  
まのふさのわきをせんせいの

まのふさのわきをせんせいのてい  
まのくらしのせんせいのまのつらさ  
まのふさのわきをせんせいの









三つ 四つ 五つ 六つ 七つ 八つ 九つ 十つ 十一つ 十二つ 十三つ 十四つ 十五つ 十六つ 十七つ 十八つ 十九つ 二十つ



三つ 四つ 五つ 六つ 七つ 八つ 九つ 十つ 十一つ 十二つ 十三つ 十四つ 十五つ 十六つ 十七つ 十八つ 十九つ 二十つ

三つ 四つ 五つ 六つ 七つ 八つ 九つ 十つ 十一つ 十二つ 十三つ 十四つ 十五つ 十六つ 十七つ 十八つ 十九つ 二十つ

言狂我曾屋揚嶺神火標

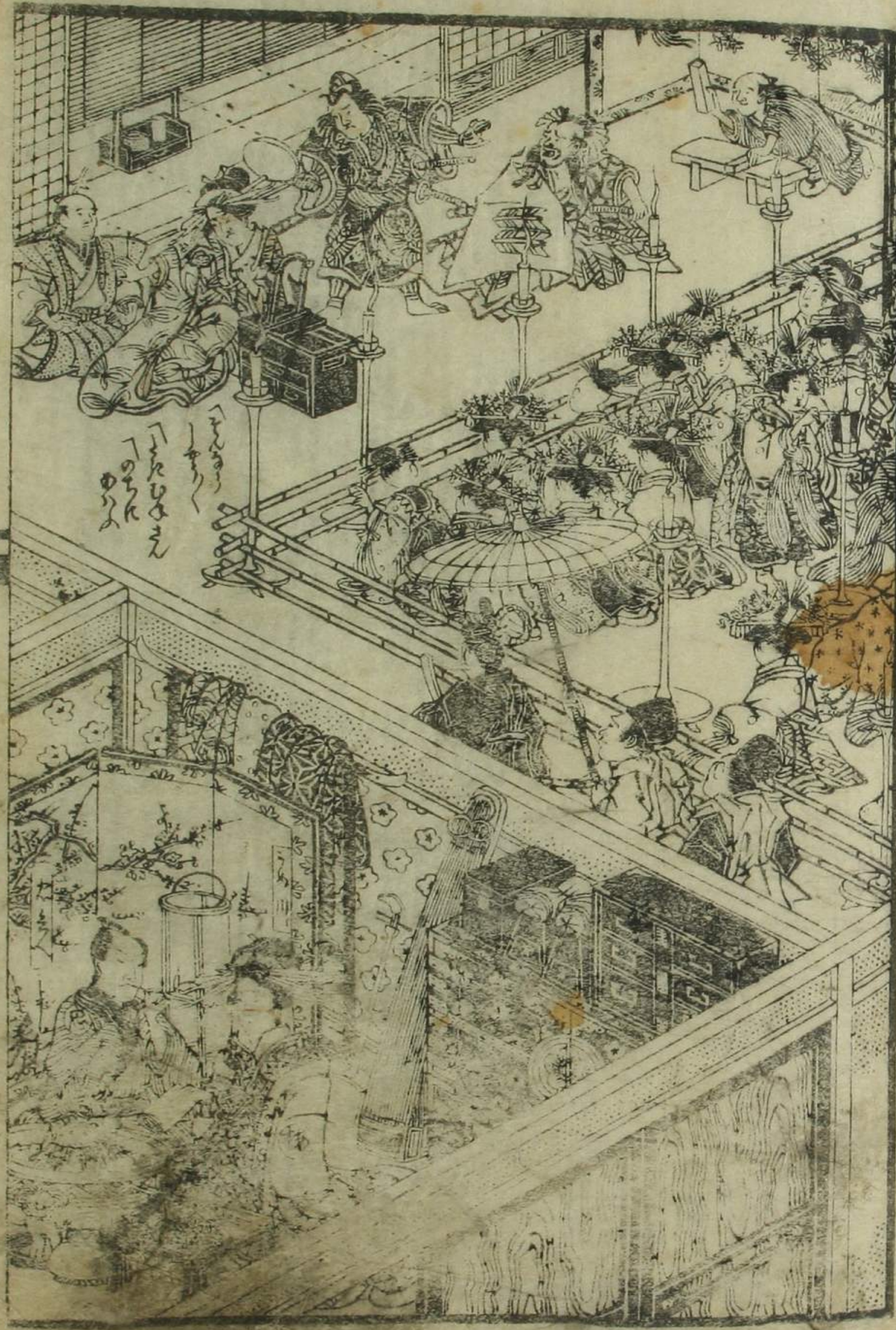


三つ 四つ 五つ 六つ 七つ 八つ 九つ 十つ 十一つ 十二つ 十三つ 十四つ 十五つ 十六つ 十七つ 十八つ 十九つ 二十つ

三つ 四つ 五つ 六つ 七つ 八つ 九つ 十つ 十一つ 十二つ 十三つ 十四つ 十五つ 十六つ 十七つ 十八つ 十九つ 二十つ

三つ 四つ 五つ 六つ 七つ 八つ 九つ 十つ 十一つ 十二つ 十三つ 十四つ 十五つ 十六つ 十七つ 十八つ 十九つ 二十つ





い  
の  
や  
げ  
あ  
の  
き  
ざ  
ん  
か  
二  
其



い  
の  
や  
げ  
あ  
の  
き  
ざ  
ん  
か  
二  
其















攝波生境の古内玉花列の圖



















俳諧 俗句題叢集 全部八巻 近刻

はまを 標 高き村 曉を 夜を 草子より  
 ころも 草子 法を 高き村 人の 俗句 紙  
 あはれ 四角の 紙を 高き村 又 河を ありて  
 高き村 紙を 高き村 見や 寸の 紙より  
 俳諧 初巻の ありて 高き村 紙を

東都馬喰所二丁目  
 書肆 西村興 八反





二夜

梅川 忠兵衛

下編

二夜

全九冊

西與板

京傳作 豊国画

文

二夜































百ねの  
 四つ目  
 老ねの  
 八つ目  
 十つ目  
 十二つ目  
 十四つ目  
 十六つ目  
 十八つ目  
 二十つ目  
 二十二つ目  
 二十四つ目  
 二十六つ目  
 二十八つ目  
 三十つ目



二つ目  
 三つ目  
 四つ目  
 五つ目  
 六つ目  
 七つ目  
 八つ目  
 九つ目  
 十つ目  
 十一つ目  
 十二つ目  
 十三つ目  
 十四つ目  
 十五つ目  
 十六つ目  
 十七つ目  
 十八つ目  
 十九つ目  
 二十つ目  
 二十一つ目  
 二十二つ目  
 二十三つ目  
 二十四つ目  
 二十五つ目  
 二十六つ目  
 二十七つ目  
 二十八つ目  
 二十九つ目  
 三十つ目

三つ目  
 四つ目  
 五つ目  
 六つ目  
 七つ目  
 八つ目  
 九つ目  
 十つ目  
 十一つ目  
 十二つ目  
 十三つ目  
 十四つ目  
 十五つ目  
 十六つ目  
 十七つ目  
 十八つ目  
 十九つ目  
 二十つ目  
 二十一つ目  
 二十二つ目  
 二十三つ目  
 二十四つ目  
 二十五つ目  
 二十六つ目  
 二十七つ目  
 二十八つ目  
 二十九つ目  
 三十つ目



三つ目  
 四つ目  
 五つ目  
 六つ目  
 七つ目  
 八つ目  
 九つ目  
 十つ目  
 十一つ目  
 十二つ目  
 十三つ目  
 十四つ目  
 十五つ目  
 十六つ目  
 十七つ目  
 十八つ目  
 十九つ目  
 二十つ目  
 二十一つ目  
 二十二つ目  
 二十三つ目  
 二十四つ目  
 二十五つ目  
 二十六つ目  
 二十七つ目  
 二十八つ目  
 二十九つ目  
 三十つ目



























Large handwritten characters in cursive style (sōsho) on the left page, possibly reading "おのゝこ" (Onokoshi).





稻案

州案

初篇

全二册

調布作  
芳虎画



錦橋堂板

修至第