

縁結文

定紋

前編

馬琴作
國貞画

此猥褻出自畫人
似淫不淫情誼兩新
舊媼共誓八百萬神

此猥褻出自畫人

似淫不淫情誼兩新
舊媼共誓八百萬神

夜定紋

國貞画

後編
文政八乙酉
西村屋版



文政乙酉
新板
永壽堂
發販



縁結文
前編
定紋

國貞
係轉歡青春

此猥褻出自畫人

馬琴作
國貞画

文政乙酉
新版
永壽堂
發販

曲亭馬琴戲編

陸政の酒

此の曲亭馬琴戲編は陸政の著す所なり

八百十千 縁結文定紋前
 神乎誓言

歌川國貞繪画

西村永壽堂梓

此の曲亭馬琴戲編は陸政の著す所なり
 八百十千 縁結文定紋前
 神乎誓言
 文政八年乙酉春正月新版 曲亭馬琴戲述



あきま
あきまの
あきまの
あきまの
あきまの
あきまの
あきまの
あきまの
あきまの
あきまの

妻
仲葉

小山
兵衛
為則

矢織
絲弥太



虎
画皮
難
画骨
人
知
面
不
知
心

結城
判官
氏則

室
の
方

八島
比前



懐きてこそ
 めぐりあひ
 清中
 岩間乃
 あみ月
 海と移る
 閑齋



藝子
 阿千世

八百屋
 判兵衛

文定致



吉乘院の
 倉從
 吉三郎



おれ
 草花
 後には
 谷川乃
 玄同

八百屋の
 女児
 阿七

頁



南無不動誓乃利劍縛の索
 伐くかげよ衆悪煩惱 狂齋

八百屋の後妻
 阿篋

吉乘院の
 住持
 實相上人

土左衛門
 殿吉

加麻屋
 兵衛



注連の外よ
 落るも志らぬ
 秋のふゆ
 あつねの巻を
 笑ひぬの粟

著作堂

阿七

无闇の坊主吉三

殿吉
 阿杉妻





Handwritten text in a cursive script, likely a historical or literary record, covering the top and right portions of the page.



Handwritten text in a cursive script, continuing the narrative or record from the top of the page, located below the illustration.

Handwritten text in a cursive script, covering the top and right portions of the page, likely a historical or literary record.



Handwritten text in a cursive script, continuing the narrative or record from the top of the page, located below the illustration.

山崎闇斎の書



文政

山崎闇斎の書





Handwritten text in vertical columns, likely a play script or commentary, surrounding the illustration on the left page.



Handwritten text in vertical columns, likely a play script or commentary, surrounding the illustration on the right page.





Handwritten text in vertical columns, likely a commentary or dialogue, surrounding the illustration. The text is written in a cursive style and covers most of the page area.

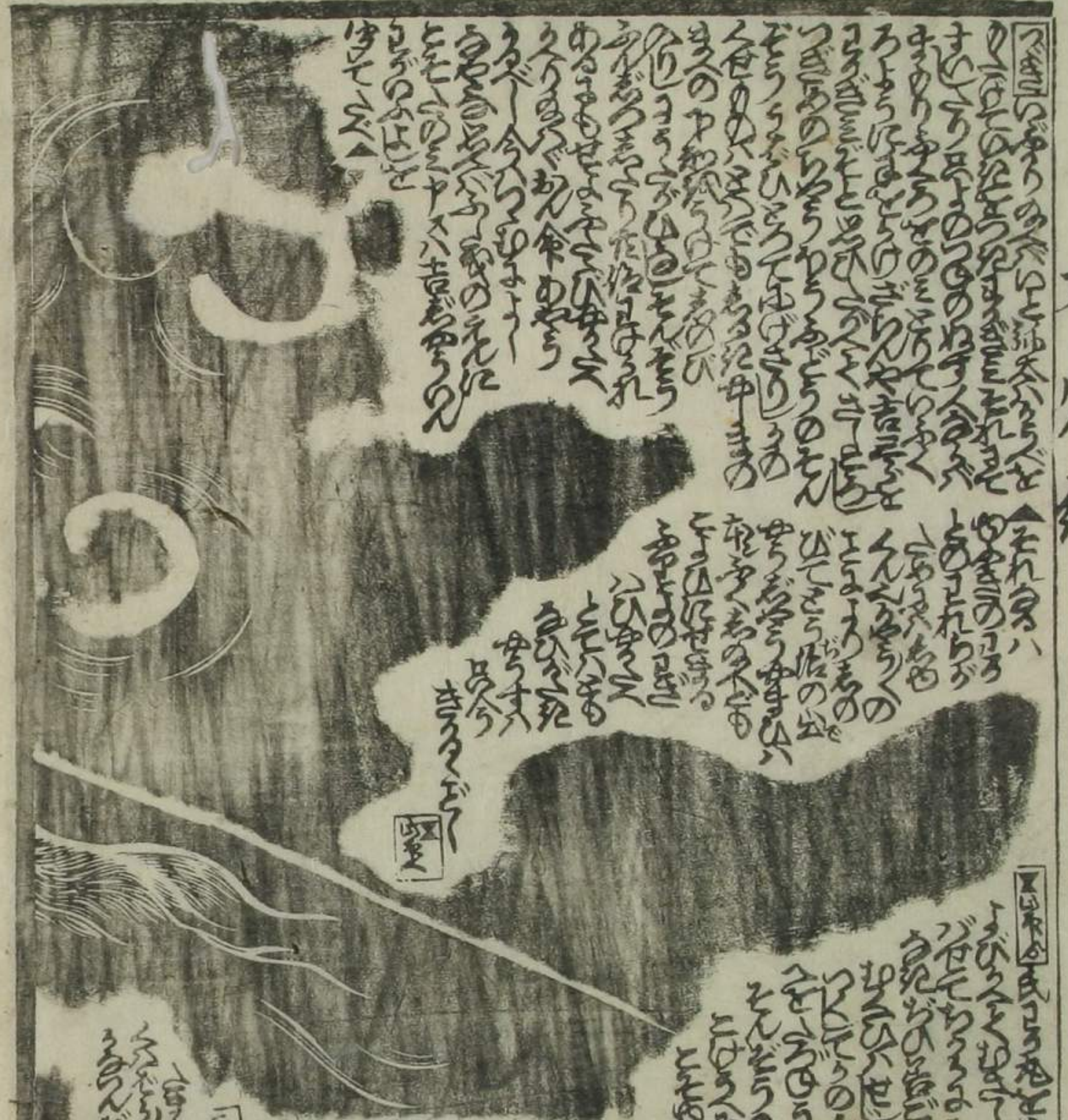


Handwritten text in vertical columns, continuing the commentary or dialogue from the previous page. The text is dense and fills the page around the illustration.



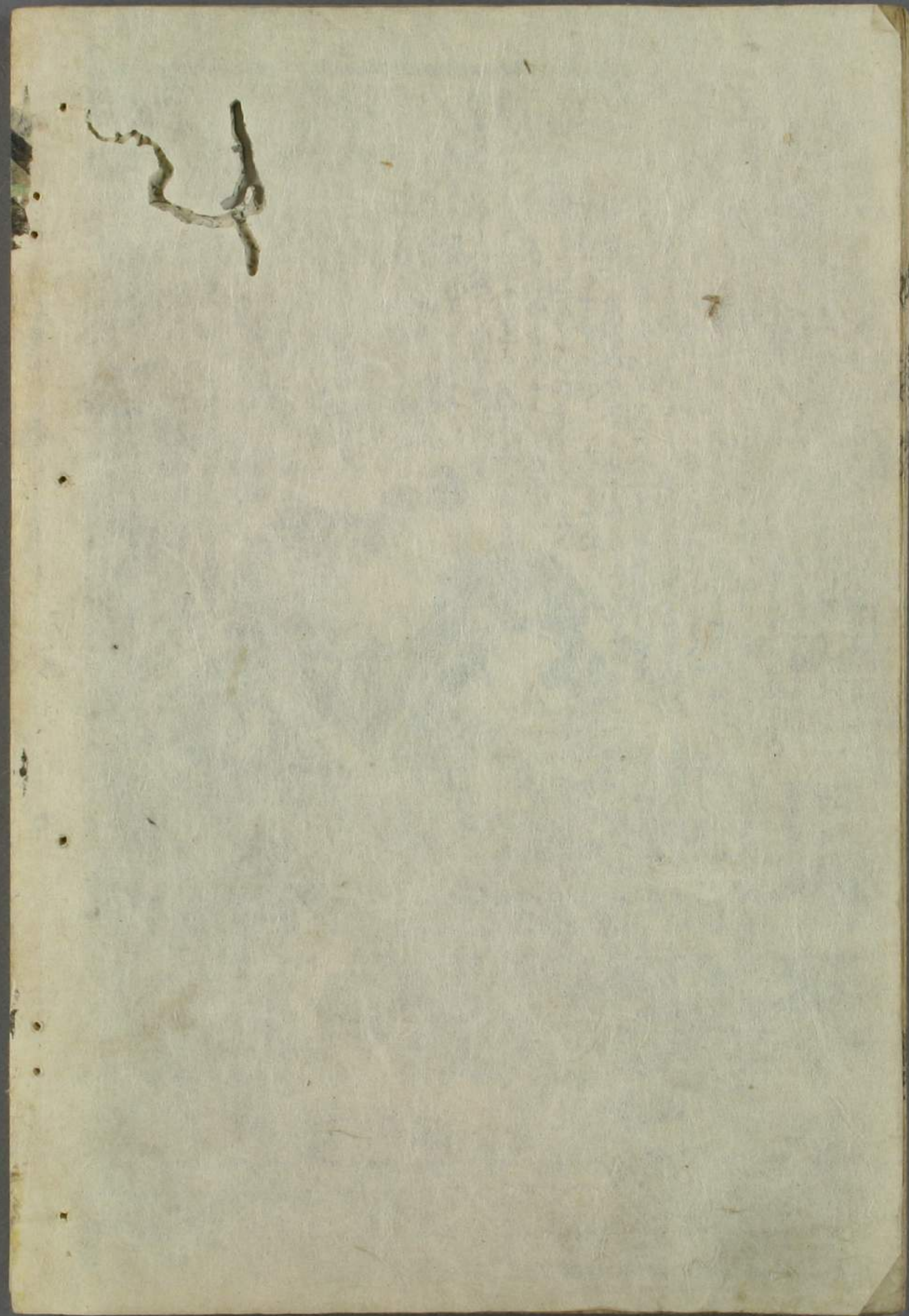


これより... 文定女... 十四



これより... 文定女... 十五





合

似淫不淫情誼兩新
舊嫌共誓言八百萬神



夜定紋

國貞画

後編
文政八乙酉
西村屋版

雲月苑の山嵐小評判高見八百屋何見
 此物語の作者は誰に付歟
 此物語の作者は誰に付歟
 此物語の作者は誰に付歟

縁結支度定紋後編

乙酉新板全六局合本二冊 西村屋與八版

松竹梅の場臺小情誼愛入百屋判備
 松竹梅の場臺小情誼愛入百屋判備





Handwritten text in vertical columns, likely a commentary or a list of items, surrounding the illustration. The text is dense and covers most of the page area.



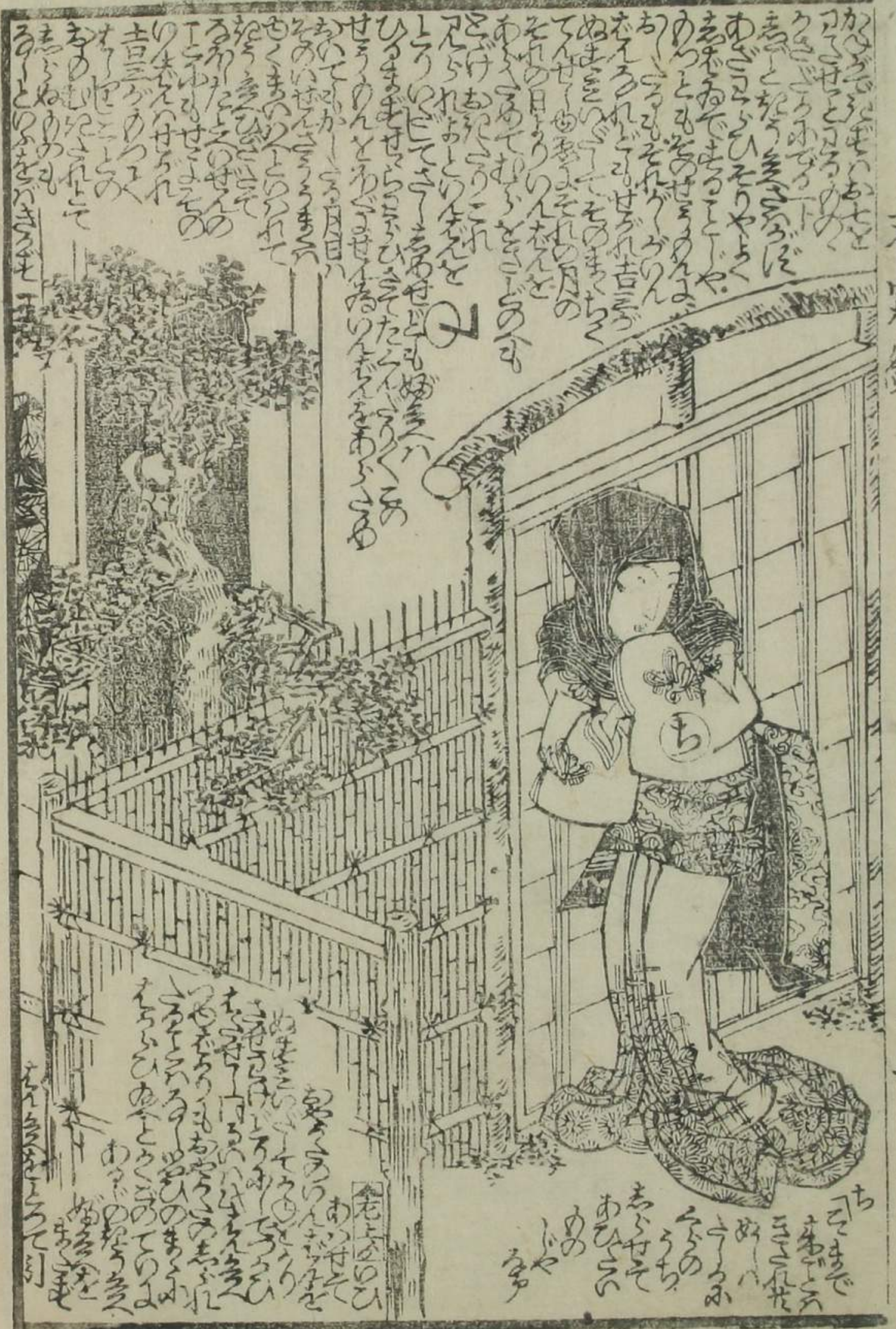
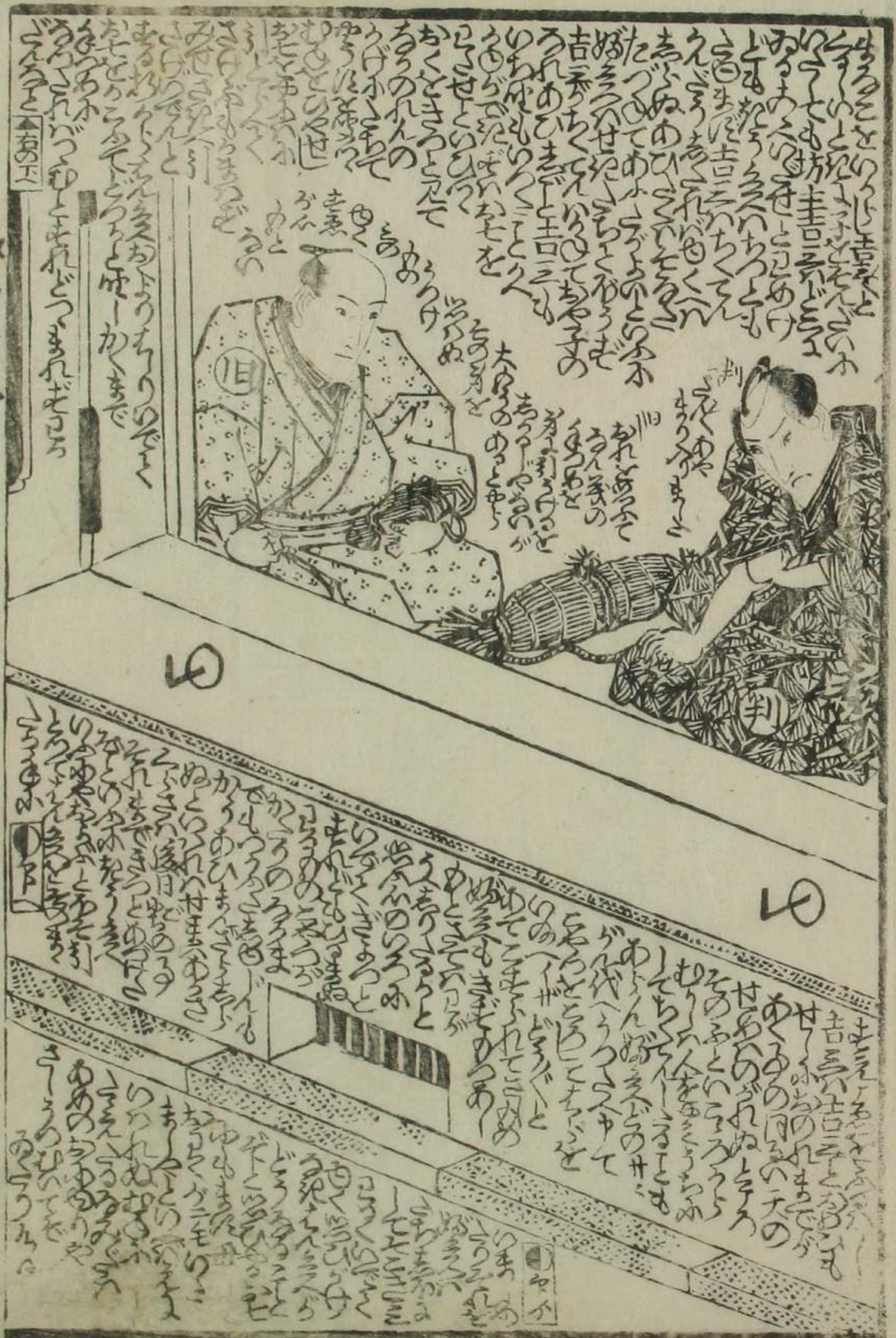
Handwritten text in vertical columns, likely a commentary or a list of items, surrounding the illustration. The text is dense and covers most of the page area.



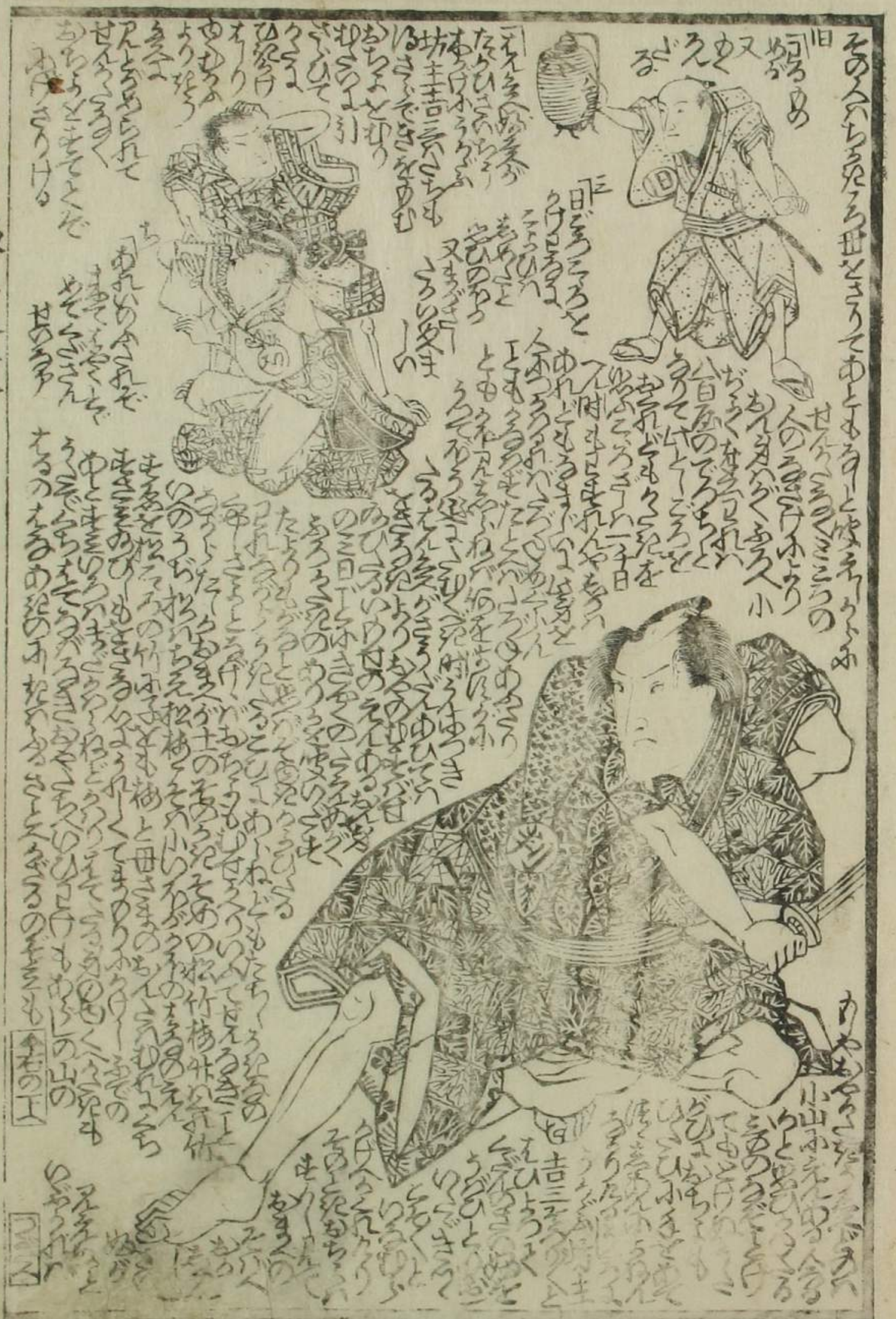












Handwritten text in vertical columns, likely a narrative or commentary related to the illustration.



Handwritten text in vertical columns, continuing the narrative or commentary from the left page.









家傳神女湯 湯入もろ 一包内百細
 精製奇應丸 中包代五下 小包代五下
 熊胆黒九子 一包 代五下
 婦人つばの妙本 一包 平賀屋に白紙
 弘前 元後町中坂下 野高 瀧沢氏
 取次 江戶 三軒町 三軒町 市
 大塚 大塚 物町 大塚

この丸は天下の第一の奇功を奏する所の方へは必ずやその功を奏せしむるにあらざるべし... (Detailed handwritten text describing the efficacy of the pills, including mentions of various ailments and the specific composition of the pills.)

馬琴今作

國貞画



後編華餅
 千形道友
 (Additional text and small annotations related to the illustration and the publisher's information.)

