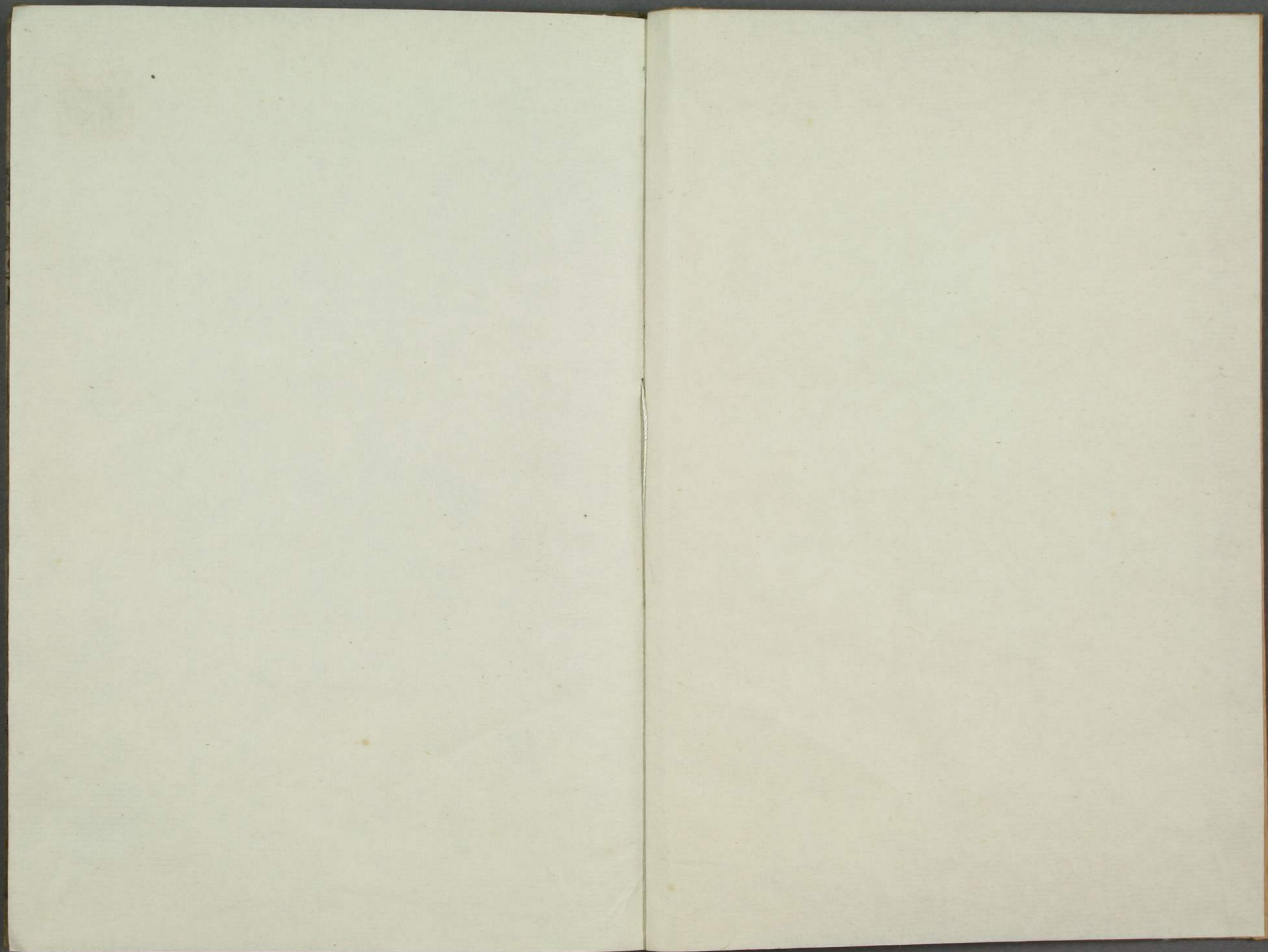


78

13
1961
98





13
1961
98

前編 三冊

文木ひ 梓舟 松の書 け
あはれの海を 遠く けの灘
帆を引 帆 順風よ け
かき 超向の 跡 白浪の 仇討 今年も
柳子 極方 沖 御意 上志 川
入舟 縁起 新し け あり
岸へ け け あり あり

巳の 初春

永壽堂主人



西州

楚滿人作
墨廣画

龍由山虎白道中合

春丑乙

福島氏

己の仲をのりてを
 けりてけりてを
 一かたをぞとせりてを
 二かたをぞとせりてを
 三かたをぞとせりてを
 四かたをぞとせりてを
 五かたをぞとせりてを
 六かたをぞとせりてを
 七かたをぞとせりてを
 八かたをぞとせりてを
 九かたをぞとせりてを
 十かたをぞとせりてを



子 子 子 子 子



おもて身ま
 らいをさき
 日この水
 ちつわんを
 ころろと
 とののひ
 ともいれ
 ころのこり
 あつのも
 ろくかま
 せこい
 ちと庄を
 まのちま
 おどろく
 ちと庄を
 あつのも
 わたしを
 ちと庄を
 あつのも
 くろく
 ちと庄を
 ちと庄を
 ちと庄を
 ちと庄を
 ちと庄を



おもて
 ちと庄
 ちと庄
 ちと庄

日この水
 ちつわんを
 ころろと
 とののひ
 ともいれ
 ころのこり
 あつのも
 ろくかま
 せこい
 ちと庄を
 まのちま
 おどろく
 ちと庄を
 あつのも
 わたしを
 ちと庄を
 あつのも
 くろく
 ちと庄を
 ちと庄を
 ちと庄を
 ちと庄を



おもて
 ちと庄
 ちと庄
 ちと庄

おもて
 ちと庄
 ちと庄



いさよさう
 ぼくの
 むことと
 わろく
 どのの
 せんきの
 きのせの
 べいご
 まるめ
 つるを
 このは
 さる
 むの
 けり
 まる
 くら
 てが
 ん

おの
 む
 む
 む

あ
 む
 む
 む



いさよさう
 ぼくの
 むことと
 わろく
 このの
 せんきの
 きのせの
 べいご
 まるめ
 つるを
 このは
 さる
 むの
 けり
 まる
 くら
 てが
 ん

あ
 む
 む
 む

西
編前

楚滿人作
畫
豐廣

春丑乙

龍曲

下合

編前

新板画草紙續物讀本目錄

相馬太郎武勇之旗揚歌川一陽齋画前後十冊

繪入東鑑三代實錄画人右同前後五冊

千里義雄真話近刻北尾紅翠齋画前後十五冊

源平名劍威德画編近刻画人右同十冊

歷代小松賢將仁行錄近刻平重盛一代記十冊

右遠く出来指出一此外新板趣向有之御歴御言燒下衣身取上い

西村永壽堂

彫工
小泉新八
山口清藏
朝倉藤八
齋藤半二



11

11

文乙丑春新繪草紙目錄

歎討蟒蛇榎

前後 五冊 一陽齋豐國画

歎龍田山女白浪

四方真顔大入序 南松笑林之湍人作 歌川豐廣画 前後 五冊

仇報梅と櫻

画人右同 作者右同 三冊

五風十雨狐取女

画人右同 作者右同 三冊

昔話桃太郎傳

石上画 楚湍人述作 三冊

怪談四更鐘

画人右同 素速齋作 二冊

右のついで出来本素出しい

江戸馬喰町二丁目角 西村屋與八板

二冊の 加さお のどん おつた 勇の子 出来は たる山 後席と ありの 求る者 笑い宿 せが上 けの上 丑春



豊廣画

楚湍人作

西
編後
楚滿人作
豊廣画

龍
由
五
口
頰
上
合

春
丑
乙

福島氏
 納

物冊二編後山田龍



まのこゝろへんげんてんげん
てんげんわげんりのもてんげん
てんげんわげんりのもてんげん
りひげんりひげんりひげん
まのこゝろへんげんてんげん
てんげんわげんりのもてんげん
りひげんりひげんりひげん
まのこゝろへんげんてんげん

ちよんく
ちよんく
ちよんく
ちよんく
ちよんく
ちよんく

まのこゝろへんげんてんげん
てんげんわげんりのもてんげん
りひげんりひげんりひげん
まのこゝろへんげんてんげん



西編 後編

楚滿作 豊廣画

龍曲出虎白濁下合

春丑乙

福高氏 龍

