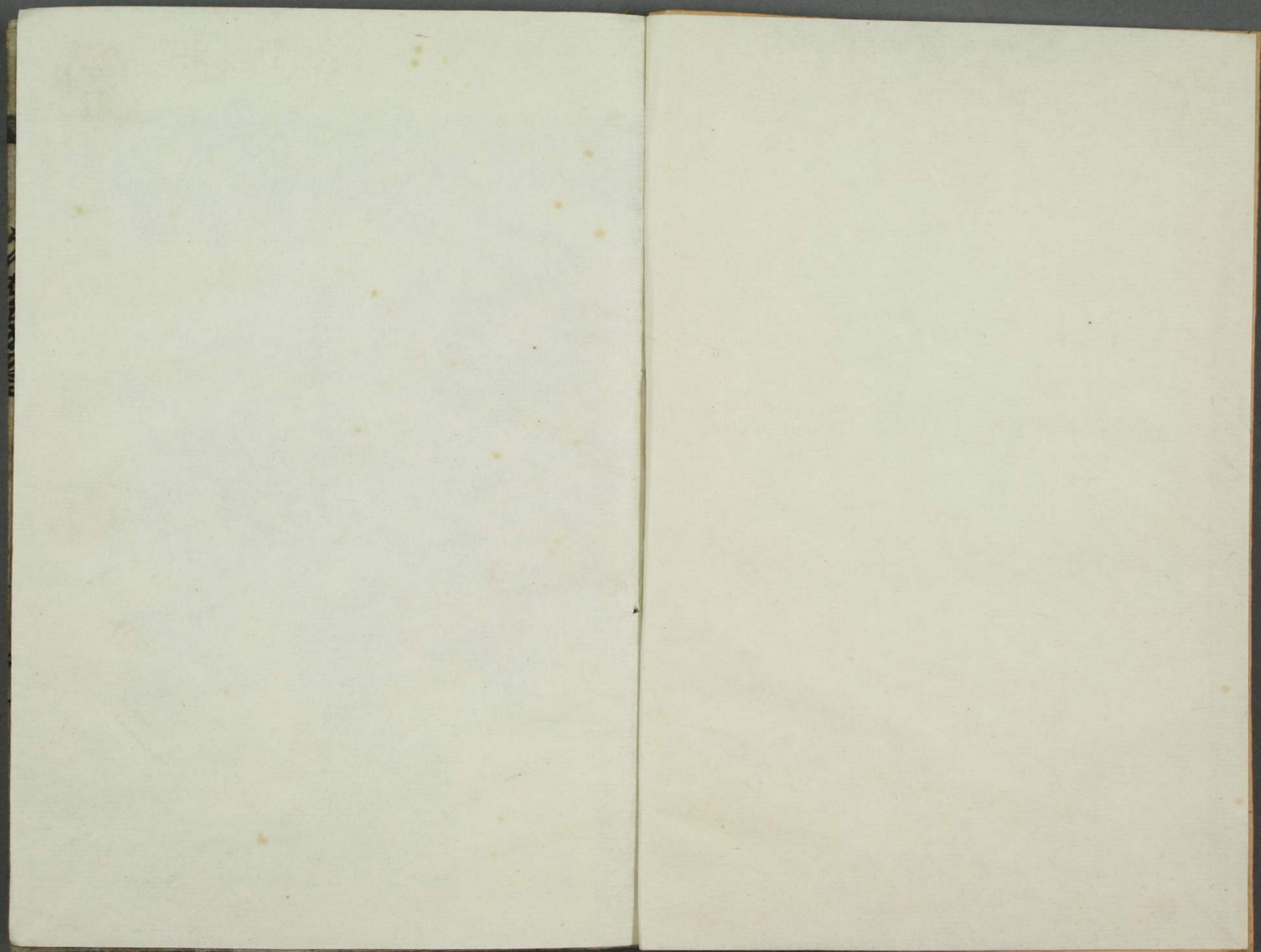


13
1961
97





大坂の町

ちやうどのちやうどのちやうど

日比山

おきま

いんぎ

いんぎ

いんぎ

いんぎ

いんぎ

いんぎ

いんぎ

いんぎ

いんぎ

いんぎ

いんぎ

いんぎ

いんぎ

いんぎ

いんぎ

いんぎ

いんぎ

いんぎ

いんぎ

いんぎ

いんぎ

いんぎ

いんぎ

いんぎ

いんぎ

いんぎ

いんぎ

いんぎ

いんぎ

いんぎ

いんぎ

いんぎ

いんぎ

いんぎ

いんぎ

いんぎ

いんぎ

いんぎ

いんぎ

いんぎ

いんぎ

いんぎ

いんぎ

いんぎ

いんぎ

いんぎ

いんぎ

いんぎ

いんぎ

いんぎ

いんぎ

いんぎ

いんぎ

いんぎ

いんぎ

いんぎ

いんぎ

いんぎ

いんぎ

いんぎ

いんぎ

いんぎ

いんぎ

いんぎ

いんぎ

いんぎ

いんぎ

いんぎ

いんぎ

いんぎ

いんぎ

いんぎ

いんぎ

いんぎ

いんぎ

いんぎ

いんぎ

いんぎ

いんぎ

いんぎ

いんぎ

いんぎ

いんぎ

いんぎ

いんぎ

いんぎ

いんぎ

いんぎ

いんぎ

いんぎ

いんぎ

いんぎ

いんぎ

いんぎ

いんぎ

いんぎ

いんぎ

いんぎ

いんぎ

いんぎ

いんぎ

いんぎ

いんぎ

いんぎ

いんぎ

いんぎ

いんぎ

いんぎ

いんぎ

いんぎ

いんぎ

いんぎ

いんぎ

いんぎ

いんぎ

いんぎ

いんぎ

いんぎ

いんぎ

いんぎ

いんぎ

いんぎ

西 編前

楚滿作
豊國画



離 坤 艮 震 巽 坎 中 命

春 丑 乙

福 運 一 氏

右に記すは...
 ...
 ...
 ...



...
 ...
 ...



此の巻のついでに
 右の巻のついでに
 文をよむと
 右の巻のついでに
 文をよむと
 右の巻のついでに
 文をよむと



此の巻のついでに
 右の巻のついでに
 文をよむと
 右の巻のついでに
 文をよむと

此の巻のついでに
 右の巻のついでに
 文をよむと
 右の巻のついでに
 文をよむと



此の巻のついでに
 右の巻のついでに
 文をよむと
 右の巻のついでに
 文をよむと

前編

楚端作
豐國画

春丑乙

下合

福多乃氏

新板画草紙續物讀本目錄

相馬太郎武勇之旗揚歌川一陽齋画 前後
本出来 十返舎一九編 十冊

繪入東鑑三代實錄 画人右同 前後
近日出来 雙譜人技合 後編五冊
 追加十冊

千里義雄真話 画人右同 前後
近日出来 北尾紅翠齋画 前後
 若木老右衛門武者修行画 盡 十五冊

源平名劍威德画編 画人右同 十冊
近日出来

小松賢將仁行錄近刻 画人右同 十冊
平重盛一代記

右進出来指出一 此外
 新板取有之 御願
御之 後下 衣身 取上 作

西村永壽堂 工彫
 小泉新八
 山口清藏
 朝倉藤八
 齋藤半二



此の書もまたまかぢの
 本もあつたかゝり
 してのいふれせぬの
 のことぞおしひらふ
 三里うちわんせう
 されこれのてうも
 あくたう一林のあ
 わけでもらんも
 あうらうへあ
 なるあはれも
 ゆめはうく
 のあせうく
 ちのいふれ
 まのいふれ
 松のいふれ
 のいふれ
 さのいふれ
 うのいふれ
 うのいふれ
 のいふれ
 のいふれ
 のいふれ

うのいふれ



うしろの
 寝たきり
 くれのき
 とりのき
 まのき
 むらさ
 右体は
 平他が
 こまね
 げろいれ
 ありあり
 みるこのめ
 ありたり
 のらほひ
 めつり
 くれは
 きり
 へま
 へま
 けり
 らん
 まの
 くれ
 あり



うしろの
 寝たきり
 くれのき
 とりのき
 まのき
 むらさ
 右体は
 平他が
 こまね
 げろいれ
 ありあり
 みるこのめ
 ありたり
 のらほひ
 めつり
 くれは
 きり
 へま
 へま
 けり
 らん
 まの
 くれ
 あり

うしろの寝たきり

くれ
 へま
 くれ
 へま
 くれ
 へま

本條をのりたる
 年他ちちきと
 このひのよま
 甘んぬんあま
 こつてうのあ
 花をこのちり
 いまこつてあ
 けんがれんあ
 けりひつてあ
 このこつてあ
 かなれぬあ
 けりてうあ
 かなんともあ
 こつてあ
 まじりあ
 このこつてあ
 こつてあ
 本條をのりたる
 あつてあ
 よびあ
 こつてあ
 いふりあ
 けりあ



こつてあ
 かなんともあ
 こつてあ
 まじりあ
 このこつてあ
 こつてあ
 本條をのりたる
 あつてあ
 よびあ
 こつてあ
 いふりあ
 けりあ

こつてあ
 かなんともあ
 こつてあ
 まじりあ
 このこつてあ
 こつてあ

本條をのりたる
 年他ちちきと
 このひのよま
 甘んぬんあま
 こつてうのあ
 花をこのちり
 いまこつてあ
 けんがれんあ
 けりひつてあ
 このこつてあ
 かなれぬあ
 けりてうあ
 かなんともあ
 こつてあ
 まじりあ
 このこつてあ
 こつてあ
 本條をのりたる
 あつてあ
 よびあ
 こつてあ
 いふりあ
 けりあ



こつてあ
 かなんともあ
 こつてあ
 まじりあ
 このこつてあ
 こつてあ
 本條をのりたる
 あつてあ
 よびあ
 こつてあ
 いふりあ
 けりあ

西
編後
豐國画
豊満人作

か
う
う
た
え
の
ま
上
合

春
丑
乙
巳

御多良の記

後編 二冊





山崎の陣
 三ノ丸
 小幡



この陣
 三ノ丸
 小幡

人まゝいふれば
 くがふ不忠
 今とていふに
 いかんとも
 あまべーあまべんが
 ちとむるひれをあらが
 ありふれればあ人のゆゑ
 いかんといふに
 いかんといふに
 いかんといふに
 いかんといふに
 いかんといふに
 いかんといふに
 いかんといふに
 いかんといふに
 いかんといふに
 いかんといふに
 いかんといふに
 いかんといふに



梅の木のきのこより人ばかりのうら
 いまはとやうなうらとまきくまきとら
 りまはとやうなうらとまきくまきとら
 りまはとやうなうらとまきくまきとら
 りまはとやうなうらとまきくまきとら

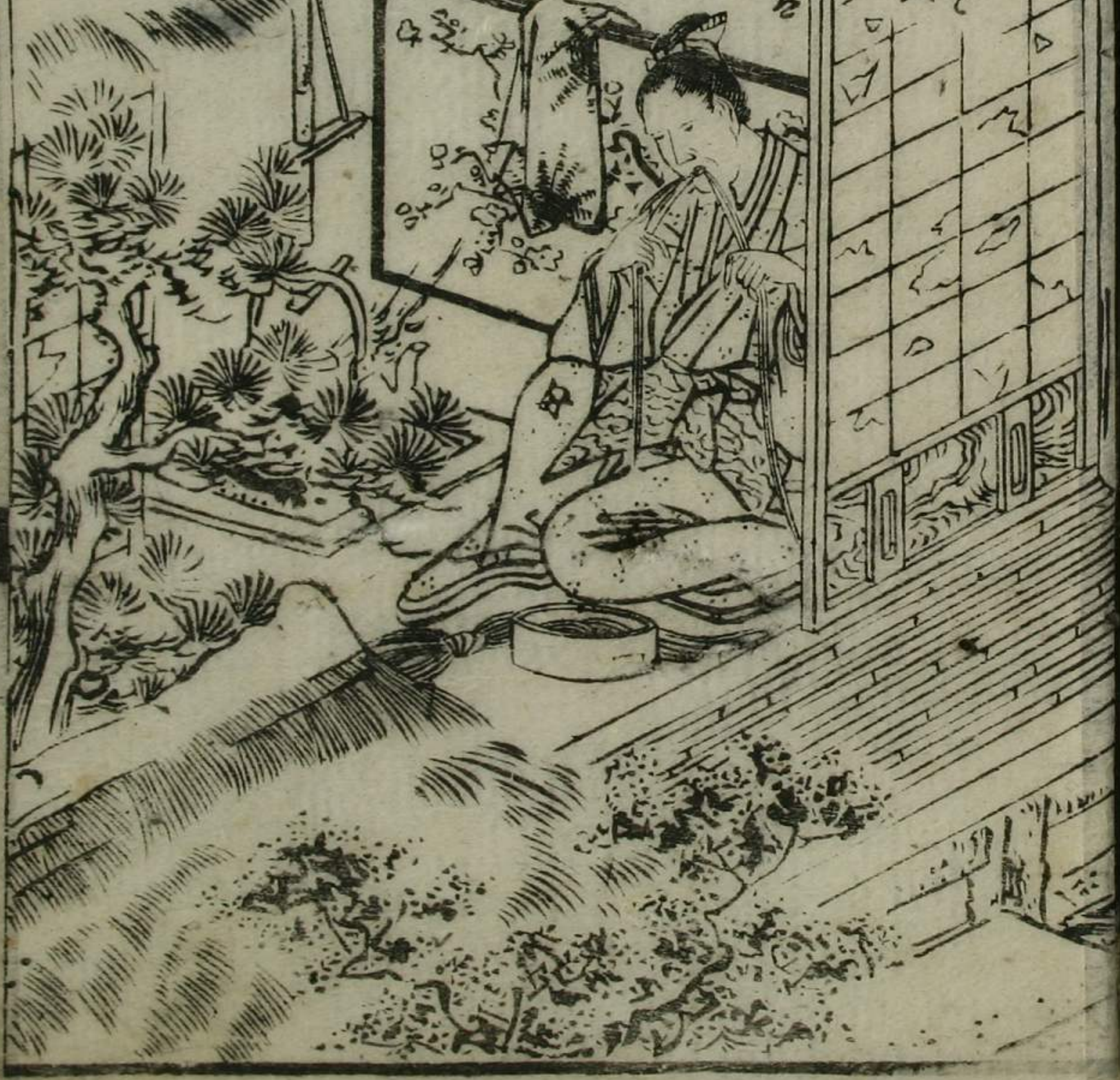
梅の木のきのこより人ばかりのうら
 いまはとやうなうらとまきくまきとら
 りまはとやうなうらとまきくまきとら
 りまはとやうなうらとまきくまきとら
 りまはとやうなうらとまきくまきとら



うらと
 まきく
 りまは
 とやう
 なうら
 とまき
 くまき
 とら

これが
 まきの
 こ

梅の木のきのこより人ばかりのうら
 いまはとやうなうらとまきくまきとら
 りまはとやうなうらとまきくまきとら
 りまはとやうなうらとまきくまきとら
 りまはとやうなうらとまきくまきとら



うらと
 まきく
 りまは
 とやう
 なうら
 とまき
 くまき
 とら

十九

西
編後

楚滿
豊國
画



新
出
新
編
下
合

春 丑 乙

福
多
印
氏

新板画草紙續物讀日本目錄

相馬太郎武勇之旗揚歌川一陽齋画前後十册

繪入東鑑三代實錄畫人右同前後五册
讀本望月人按合追加十册

千里獨行義雄真話近刻北尾紅翠齋画前後十五册
若木老若衛門武者修行画盡

源平歷代名劍威徳画編画人右同十册

小松賢將仁行録近刻平重盛一代記十册

右邊と出来指出一し此外
新板品と趣向有之し此歴
所之焼く下と有れ上し

西村永壽堂



彫工
小泉新八
山口清藏
朝倉藤八
齋藤半二



うんそこのき

九一

つゝあはせの日
 とうたのつて
 きんぎょへ
 せうくろも
 ありがた人の
 あくせとまて
 まろくろまろて
 けきさつらんが
 のりやち傷をハ
 ちこれてちびも
 ちたひくろむかり
 のいてちひもま
 かんかひんまの
 ひひんし大い
 つたあさんどあ
 どもあひや
 こりまひま
 ちあひや
 まどあつて
 まあまさんと
 かけひま
 まらりひ
 いまひの
 ちあひま



あはせ
 つたあ
 さんど

けいせとま
 せんとま
 ちあひま
 これちま
 そのま
 ちあひま
 これちま
 あはせ
 つたあ
 さんど



あはせ

あはせ

全 部 五 冊 大 尾

けいふとていふものく
 せんふのふらうがや
 けいふとていふものく
 せんふのふらうがや
 けいふとていふものく
 せんふのふらうがや
 けいふとていふものく
 せんふのふらうがや
 けいふとていふものく
 せんふのふらうがや



いんげん



高見へ
 りからほろく
 むなく
 よろこあや
 けいふとていふものく
 せんふのふらうがや
 けいふとていふものく
 せんふのふらうがや

一陽齋
 豊國五

戲作 木柳笑
 持子備人
 西村屋 八板元

ついでに
まじり
めしん
あつた
ついで
とき
けい
ひん
りん
あつた
あつた
あつた
あつた
あつた
あつた
あつた
あつた



文化乙丑春新繪草紙目錄

歌討蟒蛇樓

前後 五冊 陽齋豊國画
四方真顔大人序 南社笑村楚瀟人作

歌龍田山女白浪

歌川豊廣画 前後 五冊 楚瀟人述作

仇報梅山櫻

画人右同 作者右同 三冊

五風十雨狐取入

画人右同 作者右同 二冊

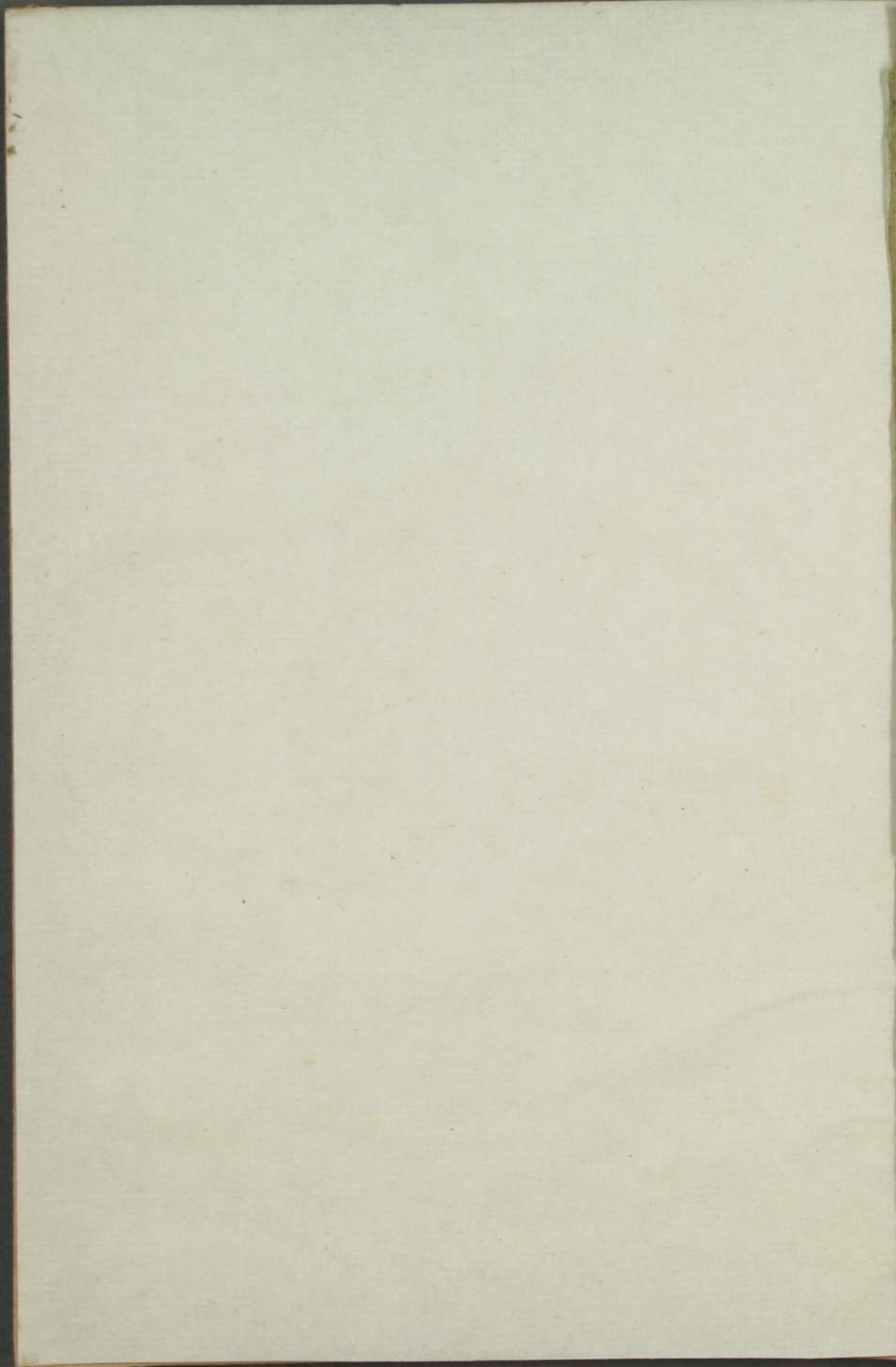
昔話桃太郎傳

石上画 楚瀟人述作 三冊

怪談四更鐘

画人右同 素速齋作 二冊

右の通りに出る本素速齋の
おろしすゆき佐藤身取上
江戸馬喰町二丁目角
西村屋與八板



福島

福島
大正
...

