

13
1961
84



劉子心書

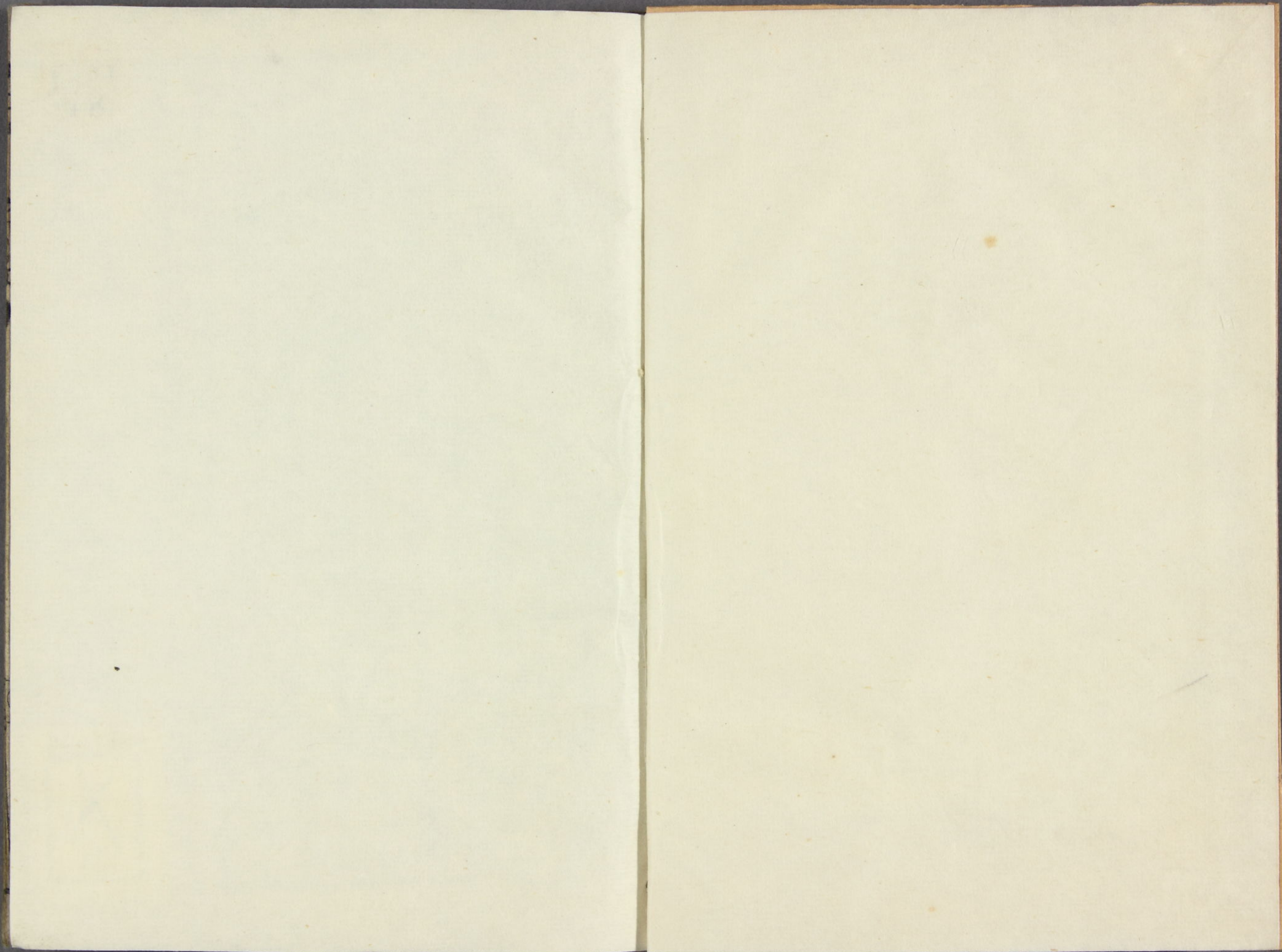
怪說撰者書以子心

心子心

仙傳

大德

遠
2056
#22



へ13
1961
84

世草紙へ人間一生の道中母の胎肉なり故物父乃息の
母の恩乃海とてりてより隱居山安樂寺の
道横道悟及迷所宿泊川と松に等初公の旅人
のり如畫く志ると其外まうし易道とら用心をきく
思みありはく知く心押人同四十里してそめて老の山
つりて思案橋及びを分別坂とてゆかまをいさく
とえぬ故あり道つ終阿くせんども不案内なり横道
ありぬふへ一生波風ぬく云々安樂乃本海道ありなり
がう隠下地りしと身とてんか事つてくかむべりあり
乃龍と古銅ありる日あり人間一生乃様をいまゆ
一里あり人病してあつと一日とてく隠居山安樂寺の
つそく百里と長壽海道とあれくと終りたのしむ事なり

享和三年癸亥
孟春發行

山東庵京傳誌

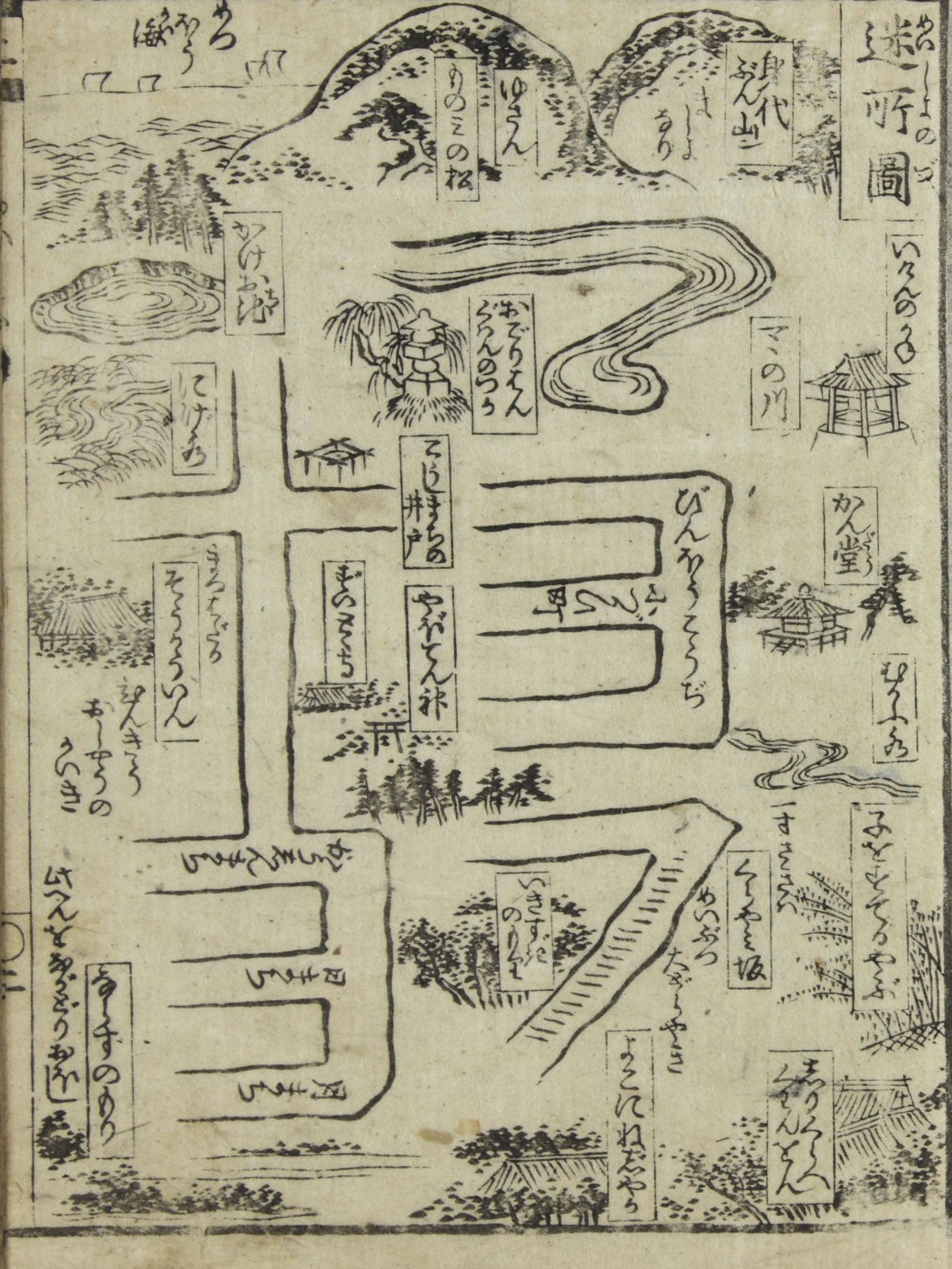
84 三冊合

1961
151

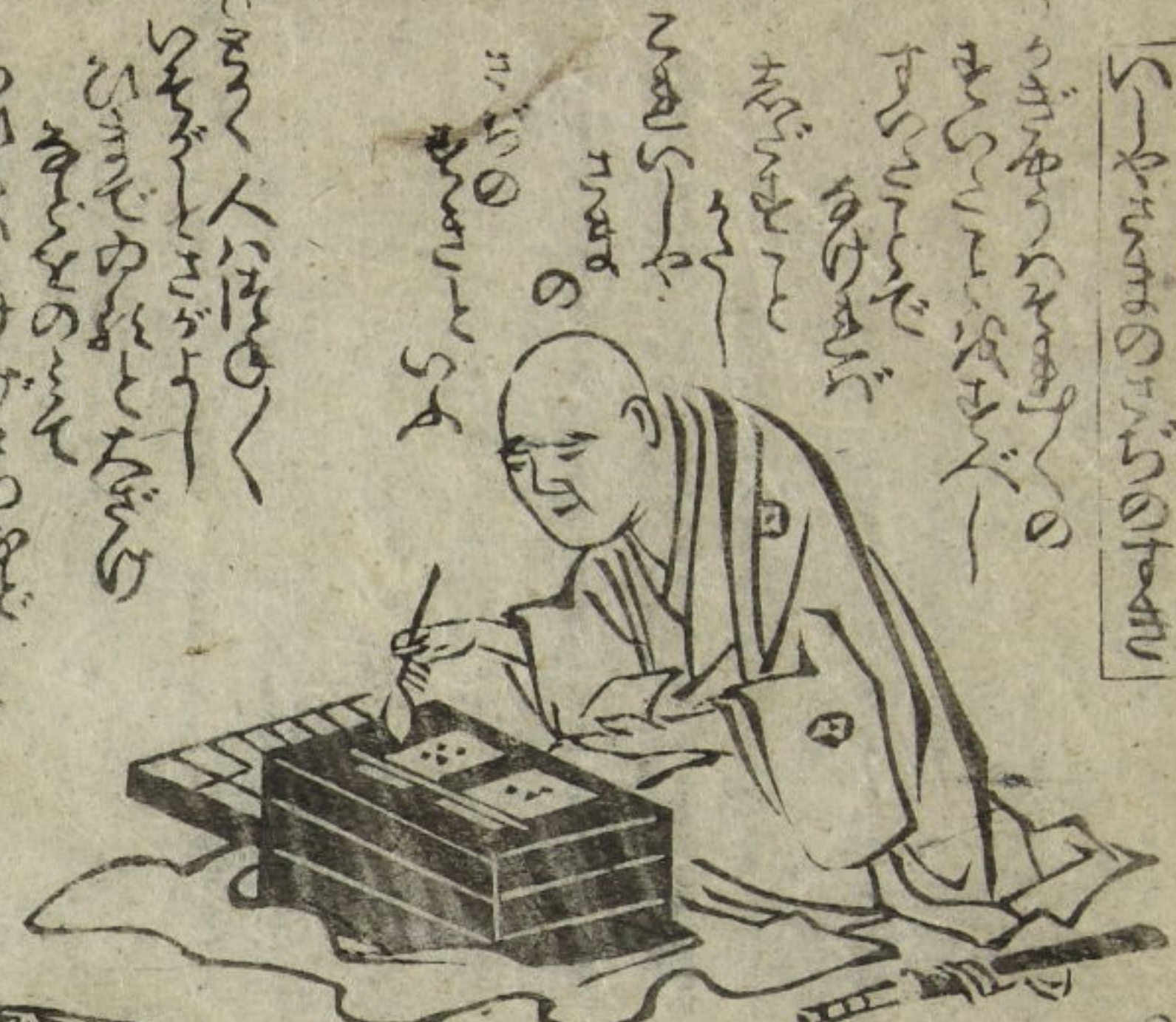
悟道圖



迷所圖



人聞福福逢見八景



Shinobu no otoko no otoko

Shinobu no otoko no otoko

Shinobu no otoko no otoko

Shinobu no otoko no otoko

Shinobu no otoko no otoko



Shinobu no otoko no otoko

Shinobu no otoko no otoko

Shinobu no otoko no otoko

Shinobu no otoko no otoko

Shinobu no otoko no otoko

初登山手習坂之圖



おんしやう山
天竺の寺
舟
初登山手習坂之圖

「おんしやう山といふ山は、昔は海に沈んでおりました。今は、おんしやう山といふ山に上りました。おんしやう山といふ山は、昔は海に沈んでおりました。今は、おんしやう山といふ山に上りました。」

おんしやう山
天竺の寺
舟
初登山手習坂之圖

筆塚
硯の海
まらた

初登山



初登山
天竺の寺
舟

初登山
天竺の寺
舟

筆塚
硯の海
まらた



らんごう堂
らんごう堂
らんごう堂
らんごう堂
らんごう堂
らんごう堂
らんごう堂
らんごう堂
らんごう堂
らんごう堂

らんごう堂

らんごう堂
らんごう堂
らんごう堂
らんごう堂
らんごう堂
らんごう堂
らんごう堂
らんごう堂
らんごう堂
らんごう堂



らんごう堂
らんごう堂
らんごう堂
らんごう堂
らんごう堂
らんごう堂
らんごう堂
らんごう堂
らんごう堂
らんごう堂

らんごう堂
らんごう堂
らんごう堂
らんごう堂
らんごう堂
らんごう堂
らんごう堂
らんごう堂
らんごう堂
らんごう堂

らんごう堂
らんごう堂
らんごう堂
らんごう堂
らんごう堂
らんごう堂
らんごう堂
らんごう堂
らんごう堂
らんごう堂



一人間
一代悟術迷所獨案内
中

京傳戲作

享和癸亥發行
翠橋上通油街
仙鶴堂梓行

遠
1961
148

六の道の迷の圖



これら六の道は、昔はよく知られたるものなり。然るに、今や世は變り、道も變り、人々も迷ふ。故に、此の六の道の迷の圖を、世に傳へて、人々の迷ふを救ふ。此の圖は、昔の道に、今の変りたる道を、併せて示す。人々、此の圖を、よく見よ。迷ふを、救ふ。此の圖は、昔の道に、今の変りたる道を、併せて示す。人々、此の圖を、よく見よ。迷ふを、救ふ。

上野道
後道
東道
西道
南道
北道

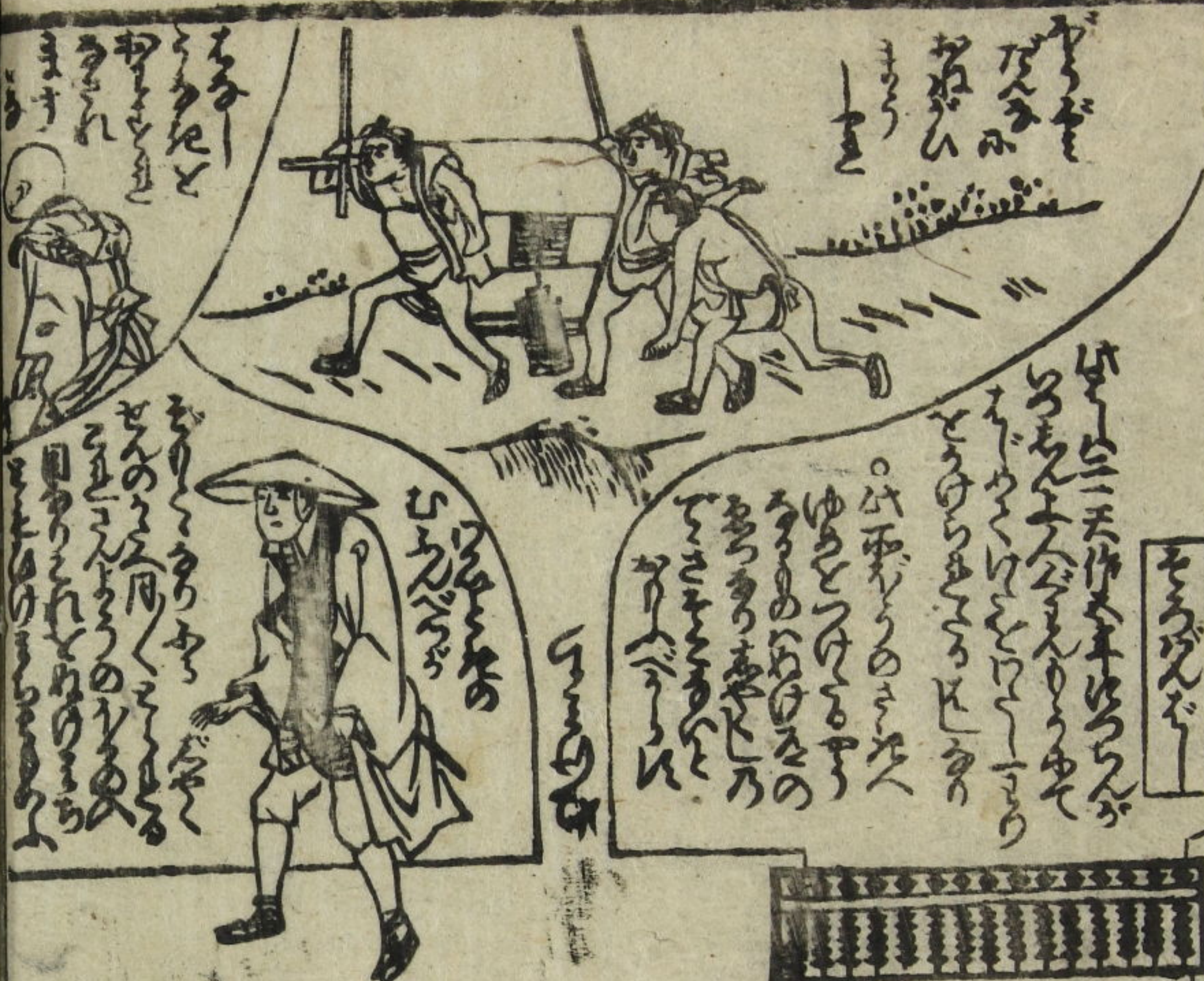
迷

昔の道は、今も同じ。然るに、今の変りたる道は、昔の道とは、異なる。人々、此の圖を、よく見よ。迷ふを、救ふ。

昔の道は、今も同じ。然るに、今の変りたる道は、昔の道とは、異なる。人々、此の圖を、よく見よ。迷ふを、救ふ。



算用道よりわくわく道ある圖

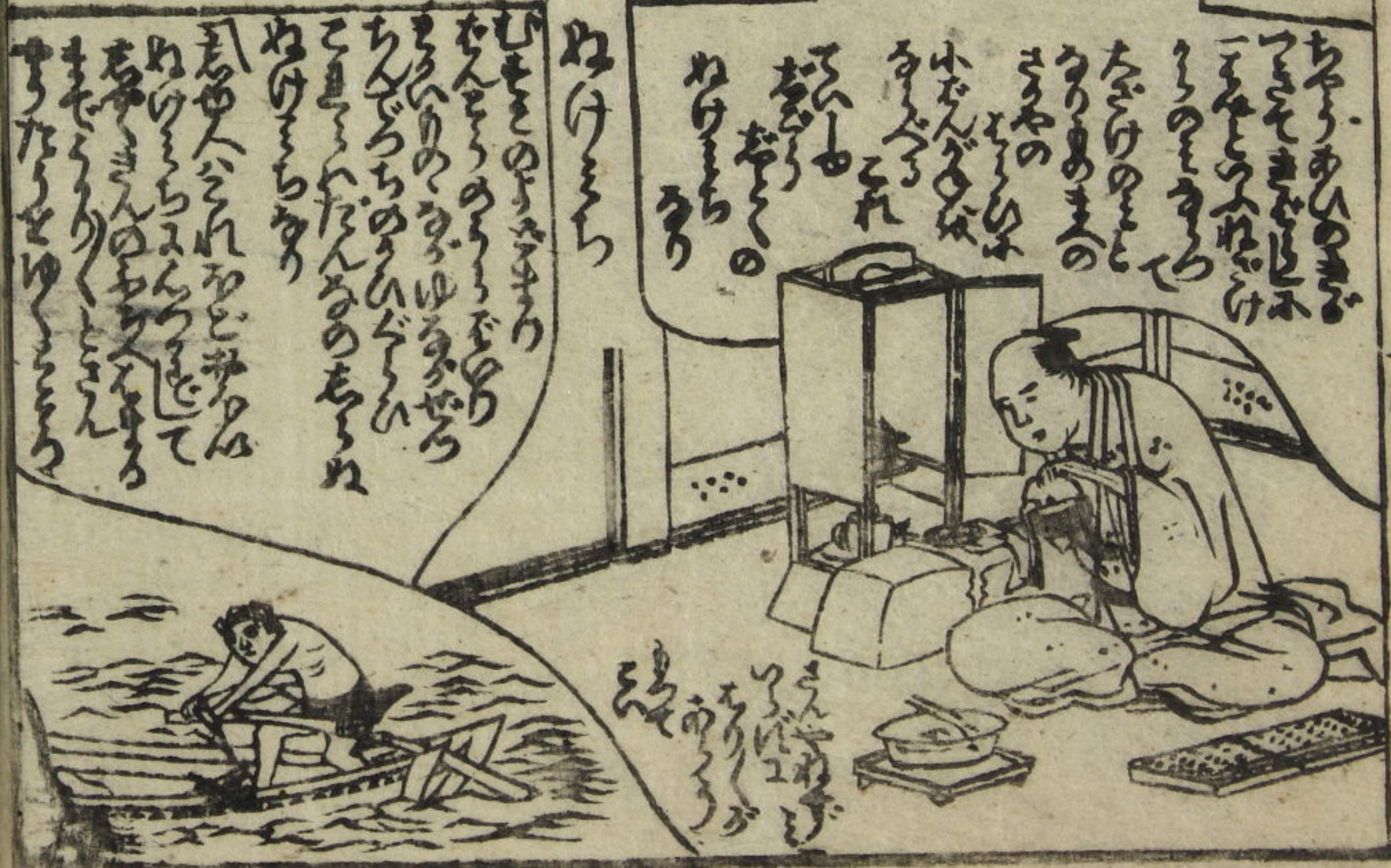


おまへは
おまへは
おまへは

おまへは
おまへは
おまへは

おまへは
おまへは
おまへは

おまへは
おまへは
おまへは



おまへは
おまへは
おまへは

おまへは
おまへは
おまへは

おまへは
おまへは
おまへは



おまへは
おまへは
おまへは

おまへは
おまへは
おまへは

おまへは
おまへは
おまへは

おまへは
おまへは
おまへは

算用道よりわくわく道ある圖



おまへは
おまへは
おまへは

おまへは
おまへは
おまへは

おまへは
おまへは
おまへは

おまへは
おまへは
おまへは



京傳戲作

享和癸亥發行

翠橋上通油街

仙鶴堂梓行

一人間
一代悟衛迷所獨案内
下

鎮字號

中錢道の圖



中錢道のりてはせふのあかしの
 なかまのりてはせふのあかしの
 そのりてはせふのあかしの
 りてはせふのあかしの
 まのりてはせふのあかしの
 りてはせふのあかしの
 まのりてはせふのあかしの
 りてはせふのあかしの



せふの松
 せふの松
 せふの松

せふの松
 せふの松
 せふの松



喜怒海道の圖



福祿道へ入る難所の圖

小坂きんわのなかの
山坂ありやありあり
うの中へいありあり
わつりしてありあり
ありありありありあり
ありありありありあり
ありありありありあり
ありありありありあり
ありありありありあり
ありありありありあり
ありありありありあり
ありありありありあり
ありありありありあり
ありありありありあり
ありありありありあり



大いん



いん



証札の山

かみ山

かみ山

福祿道乃圖

此代の狀



居山安樂寺

金沢山
分限寺

此山は古くは金沢山と云われ... (Text describing the temple's history and location)

上のまきのりて... (Vertical text columns on the left page describing the temple and its significance)



此山分限寺 (Text identifying the location as Fukuroji temple)

よめ (Caption for the women in the illustration)

むすこ (Caption for the children in the illustration)

江戸京傳店 (Text identifying the publisher or printer)

Main vertical text on the lower page of the left column, including the name of the publisher and detailed descriptions.

人間一生涯道法

たんだら	一里
とろやく村	二十里
くろやぶ	二十里
とびのとうげ	三十里
とろ老の坂	四十里
とろあんむ	四十里
のら乃や村	四十里
人間一生涯の道	五十里
つえりま坂	六十里
かげろの里	六十里
とらまの山	七十里
二虎林の山	八十里
よりの山	八十里
延壽山長命寺	百里
此十老乃のり	百里
ひきま山ゆら	百里
千里は万里	百里

醒世老人 京傳戲作

世の如きの如き
 世の如きの如き
 世の如きの如き
 世の如きの如き



讀書丸

一色十五種人代を云々下
 身て云々云々云々
 一色十五種人代を云々下
 身て云々云々云々

弘所
 京傳店

