

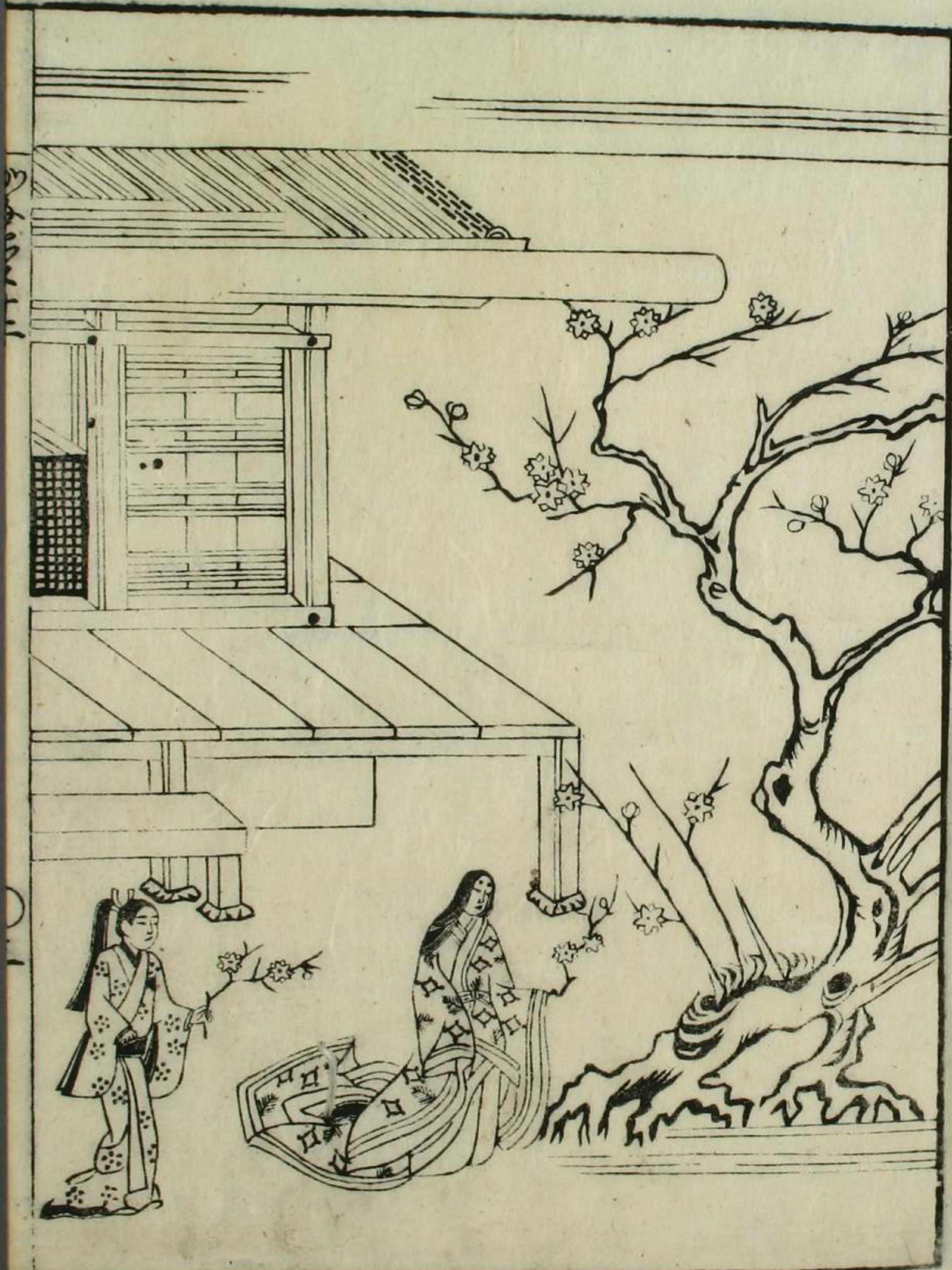


新板
 大正
 〃
 〃

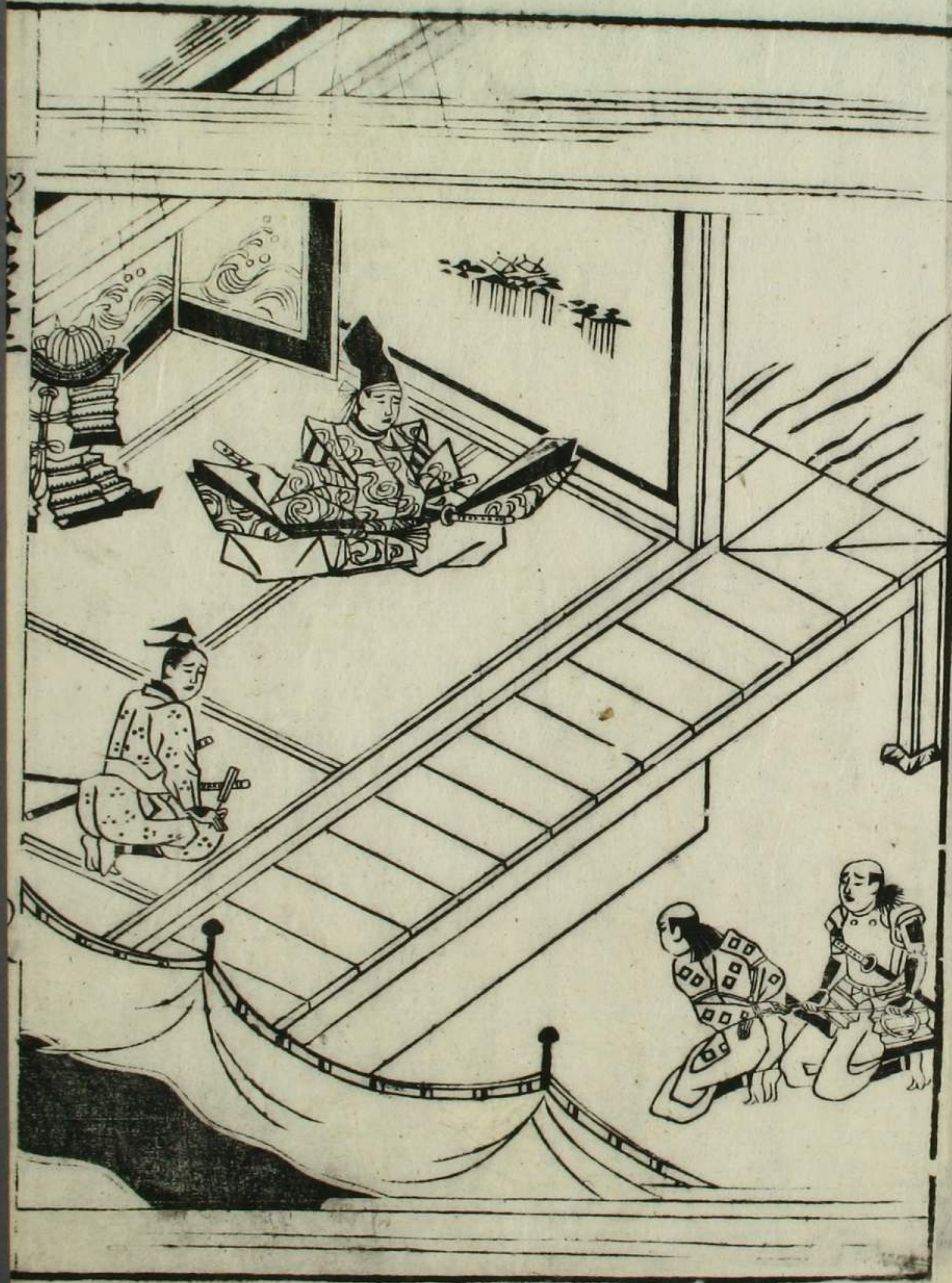


13 遠へ
 1639
 6 止





伊勢物語



佐々木

Handwritten text in a cursive script, likely a historical document or manuscript. The text is written in a dense, flowing style across the page.

Handwritten text in a cursive script, likely a historical document or manuscript. The text is written in a dense, flowing style across the page.

Small vertical text or signature on the left margin of the lower page.

Small vertical text or signature on the left margin of the lower page.



Handwritten text in a cursive script, likely a form of Japanese calligraphy (sōsho). The text is arranged in vertical columns, reading from right to left. The characters are fluid and connected, characteristic of the style. The text appears to be a narrative or a set of instructions, possibly related to the scene depicted in the illustration on the left page.

Main body of handwritten text on the right page, written in a cursive script.

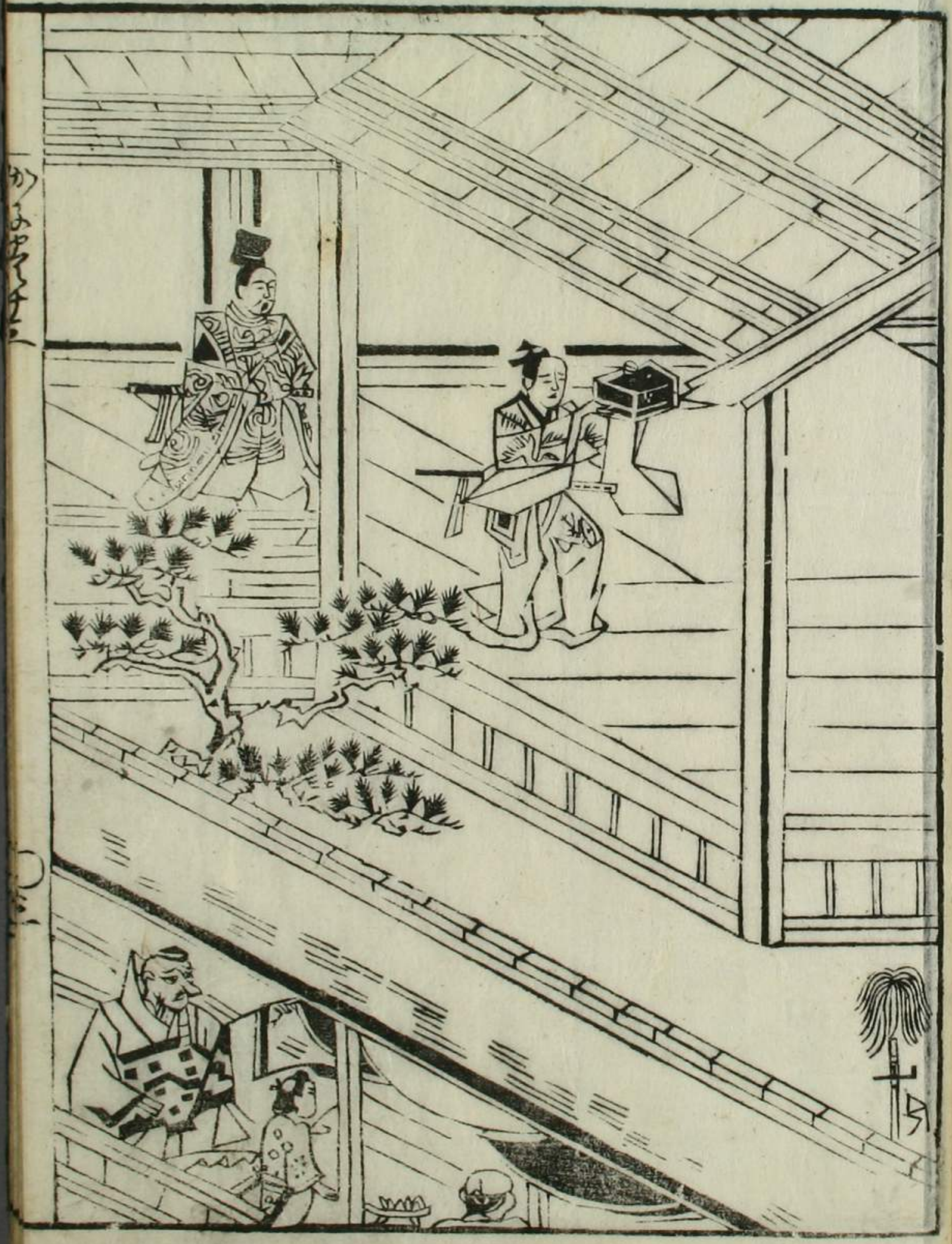
Main body of handwritten text on the left page, written in a cursive script.

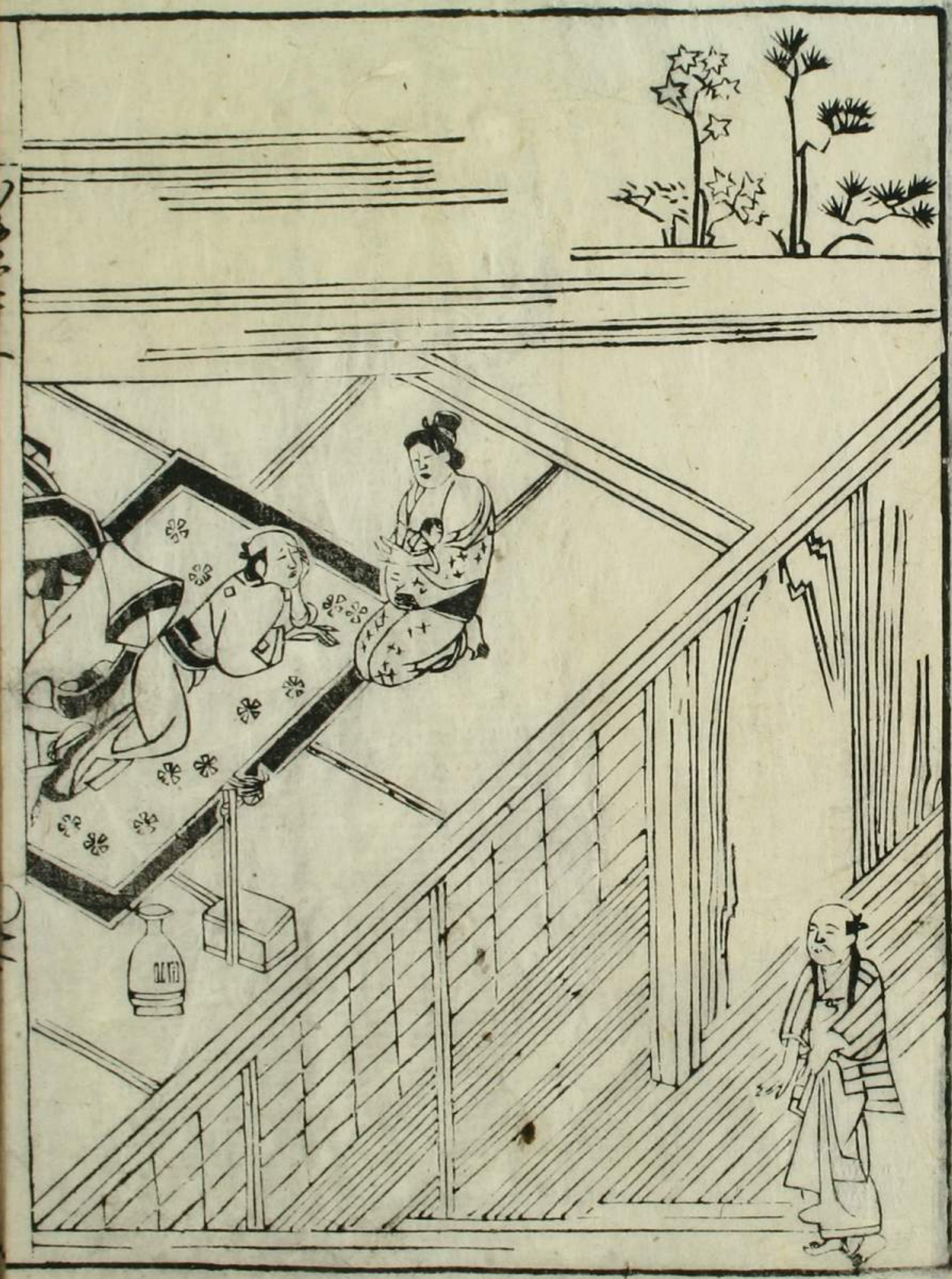
伽倻子卷之十三

○天祐清中ノ橋

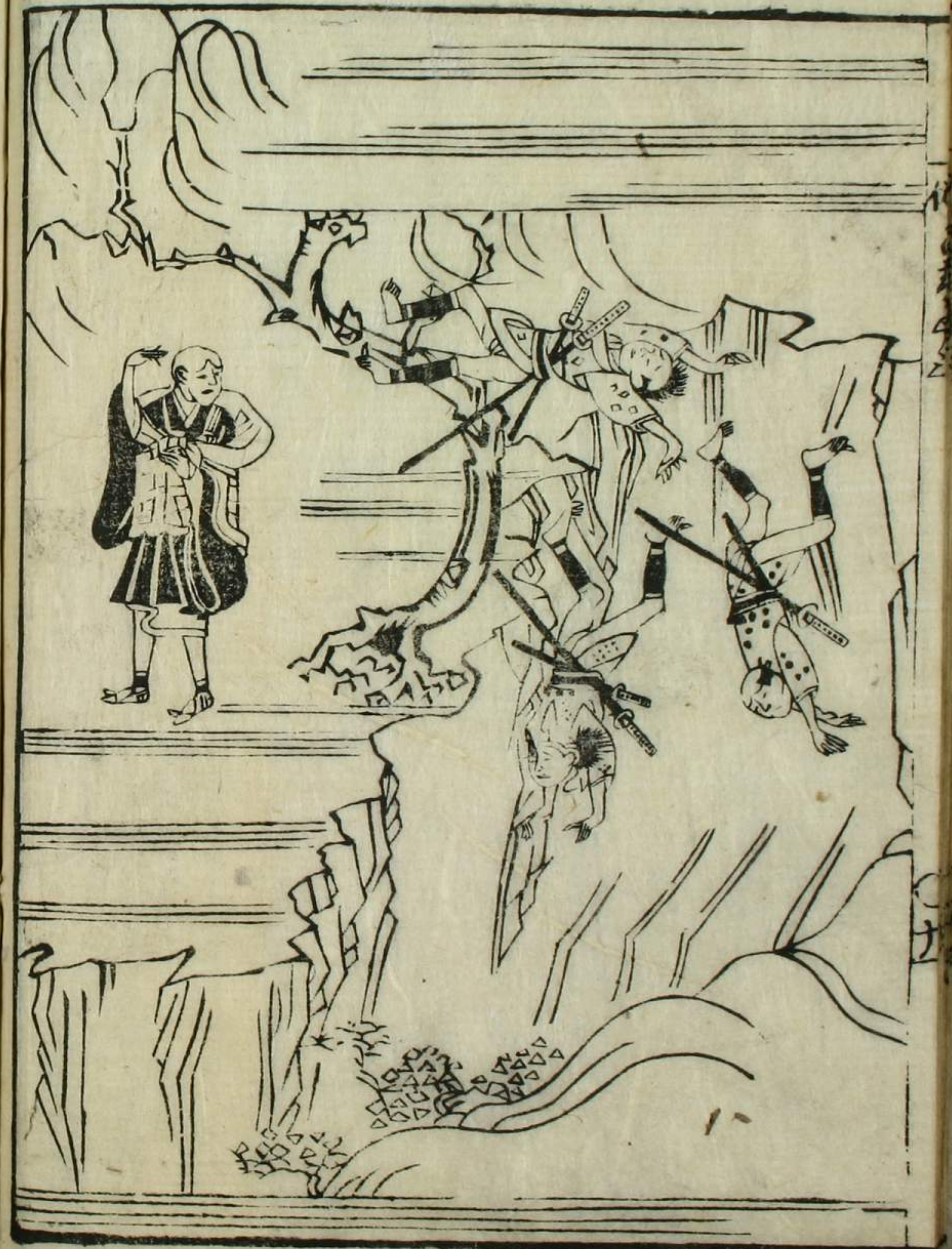
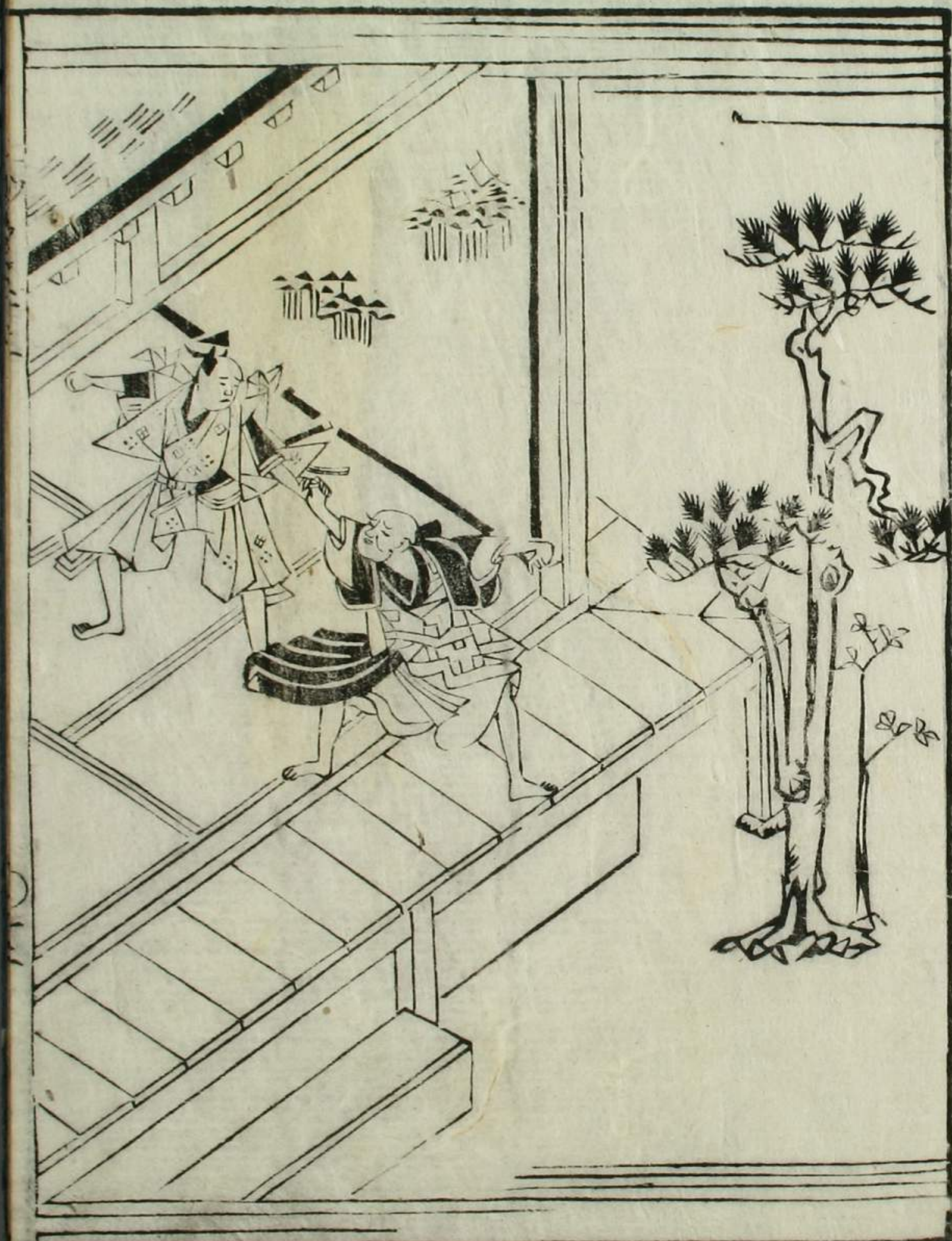
寛正五年四月、小郡の東、北の河原、ありて、物造の儀、宗能
 あり、初世、善河原、同、く、その、み、又、三、多、と、ま、ま、く、て、復、云、作、
 役、若、也、り、い、は、の、名、を、も、り、と、ま、中、の、う、ち、ま、り、か、ん、は、い、は、
 松、人、儀、の、こ、と、あ、つ、ま、り、甲、の、こ、と、い、ひ、い、は、い、は、い、は、い、は、い、は、
 也、と、い、ひ、ま、で、橋、を、造、り、し、て、は、流、れ、り、と、り、お、お、お、お、お、お、
 小、治、の、神、全、治、と、あ、り、あ、つ、ま、り、の、こ、と、い、ひ、い、は、い、は、い、は、い、は、
 也、と、い、ひ、あ、つ、ま、り、の、こ、と、い、ひ、い、は、い、は、い、は、い、は、い、は、
 最、も、く、ら、橋、を、造、り、し、て、は、流、れ、り、と、り、お、お、お、お、お、お、
 う、と、い、ひ、あ、つ、ま、り、の、こ、と、い、ひ、い、は、い、は、い、は、い、は、い、は、
 ま、り、お、お、お、お、の、儀、と、り、あ、つ、ま、り、の、こ、と、い、ひ、い、は、い、は、い、は、
 ま、り、お、お、お、お、の、儀、と、り、あ、つ、ま、り、の、こ、と、い、ひ、い、は、い、は、

加藤清忠





Handwritten text in a cursive script, likely a form of Arabic or Persian calligraphy, arranged in a single column on the right page of the manuscript.



之祿十二己卯曆孟春穀且

書林

京師小路通苑門東八町

中川茂兵衛

